

# TUNIQUE OU MINIROBE AVEC PETTES MANCHES AU CROCHET

Tailles : 40/42 (50/52)

**Fournitures :** 400 (600 g) en gris (col. 8) « Windsor » (55 % laine vierge, 31 % Superkid Mohair, 14 % polyamide, long. de fil = 110 m/50 g) de LANA GROSSA. 1 crochet LANA GROSSA No 5,5.

**Motif ajouré :** chaînette de m. divisible par 5 + 1 + 1 m. en l'air pour tourner. Trav. selon la grille 1. Commencer chaque rg par 1 ou 3 m. en l'air pour tourner pour remplacer la 1ère m.s. ou la 1ère B et par la m. avant le motif, tjrs répéter le motif, terminer par la m. après le motif. Croch. 1 fois les rgs 1 - 3 puis tjrs répéter les rgs 2 + 3. Les m. du début et de la fin sont calculées dans le texte comme resp. 1 motif.

**Motif de dentelle en rgs :** nbre de m. au début divisible par 12 + 7. Trav. selon la grille 2. Pour sécuriser le bord, selon le texte, commencer par 1 rg aller de m.s. puis commencer chaque rg par 3 m. en l'air pour remplacer la 1ère B et par la m. avant le motif, tjrs répéter le motif, terminer par la m. après le motif. Trav. 1 fois les rgs 1 - 7 puis tjrs répéter les rgs 2 - 7. **Remarque :** le motif commence par 1 rg retour.

**Motif de dentelle en tours :** nbre de m. au début divisible par 12. Trav. en tours selon la grille 3. Pour sécuriser le bord, selon le texte, commencer par 1 tour de m.s. puis commencer chaque tour par 3 m. en l'air pour remplacer la

1ère B et terminer par 1 m. chaînette dans la m. en l'air de remplacement du haut. 1 motif avec de chaque côté 1/2 motif et la transition du tour sont représentés. Croch. 1 fois les tours 1 - 7 puis tjrs répéter les tours 2 - 7.

**Échantillon en motif ajouré :** 3 motifs et 8 rgs = 10 x 10 cm ; **en motif de dentelle :** 14 m. de début et 6 rgs/tours = 10 x 10 cm.

**Remarque :** trav. d'abord le dos et le devant directement sur les bords des emmanchures, croch. le bas sur les bords de montage du dos et du devant. Flèches du patron = direction du travail.

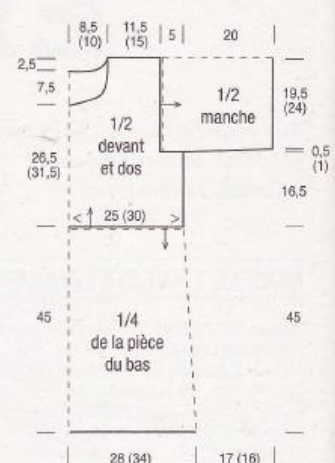
**Dos :** 76 (91) m. en l'air + 1 m. en l'air pour tourner et croch. en motif ajouré = 15 (18) motifs. Pour les emmanchures, à 16,5 cm du montage dim. de chaque côté 1 motif 1/2 (= au début du rg passer avec des m. chaînettes, à la fin du rg laisser non croch.) = 12 (15) motifs. Pour l'encolure, à 34 (39) cm du montage, laisser les 3 motifs + de chaque côté 1/2 motif non croch. (4 motifs + de chaque côté 1/2 motif) et terminer chaque côté séparément. Pour l'arrondi sur le bord intérieur, dim. au rg suiv. encore 1 x 1/2 motif. À 36,5 (41,5) cm de la chaînette, terminer le travail sur les derniers 3 motifs 1/2 (4 1/2) motifs d'épaule.

**Devant :** de même, cependant pour une encolure

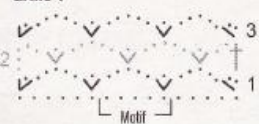
plus profonde, laisser déjà à 26,5 (31,5) cm du montage les 3 (4) motifs du milieu non croch. et pour l'arrondi dim. dans chaque 2ème rg 2 x resp. 1/2 motif.

**Manche :** trav. les manches du haut vers le bas. Fermer pour cela d'abord les coutures des épaules. Croch. les bords verticaux des emmanchures avec resp. 55 (67) m.s. Ce rg n'est pas compris dans les calculs suivants. Puis en motif de dentelle continuer en rgs. Terminer le travail à 25 cm = 15 rgs de motif de dentelle. **Remarque :** le motif de dentelle est légèrement élargi au début à la largeur de l'emmanchure.

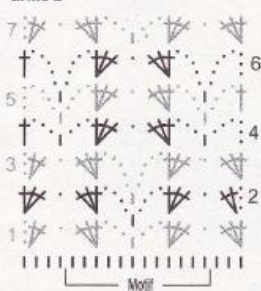
**Finition :** fermer les coutures des côtés et des manches. Pour le bas, en commençant au bord de montage du devant et du dos, croch sur une couture du côté 156 (192) m.s. Ce tour n'est pas pris en considération dans le calcul suivant. Puis en motif de dentelle, continuer en tours. **Remarque :** au début adapter le motif en dentelle à la dimension du haut et élargir en montant ; ceci est représenté par une diagonale sur le patron. Après 45 cm = 27 tours de motif en dentelle terminer le travail avec 1 tour de m. écrevisses (= m.s. de la gauche vers la droite). Border l'encolure et le bord de l'ourlet avec 1 tour de m. écrevisses.



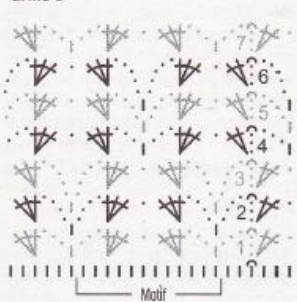
Grille 1



Grille 2



Grille 3



**Explication des signes :**

- = m. en l'air
- ∩ = m. chaînette
- l = m.s.
- † = B

Lorsque les signes se terminent en forme de pointe dans le bas, les m. sont travaillées dans un point de piqure.