

PONCHO PULL

PONCHO - Woolhair

Tailles 38 à 46

Fournitures : Lana Grossa qualité „Woolhair“ fine laine mérinos avec super kid mohair (55% laine vierge mérinos, 30% mohair super kid, 15% polyamide, long. de fil = env. 200 m/50 g) ; env. **200 g** en vert jaune/vert (**col. 13**) ; aig. à tric. n° 6, aig. circ. n° 6 de 100 cm de long., aig. circ. n° 5 de 40 cm de long. et jeu d'aig. n° 5.

Côtes : alt. 2 m. end. et 2 m. env.

Motif ajouré : tric. d'après la grille à la page 87 en commençant avec 20 m. Les chiffres au bord ext. droit indiquent les rgs end. Dans les rgs env., tric. les m. et les jetés à l'env. ou comme indiqué dans les explications suiv. Pour plus de compréhension, 1 motif est surligné en gris au milieu entre les flèches. Il est composé de 8 m. et de 20 rgs. Monter resp. 8 nouvelles m. de ch. côté dans les 11ème et 21ème rgs comme représenté. Dans la largeur tric. les m. comme représenté jusqu'au 30ème rg. Dans la haut. tric. 1 x les rgs 1 à 30 puis répéter tjrs les 11ème - 30ème rgs en cont. logiquement les augm. de ch. côté.

Échantillon : 15 m. et 20 rgs en motif

ajouré avec les aig. n° 6 et après l'avoir détendu et humidifié = 10 x 10 cm.

Remarque : les flèches sur le schéma du patron donnent le sens de l'ouvrage !

Dos : monter 20 m. avec les aig. n° 6. Cont. en motif ajouré en augm. 8 m. dans le 31ème rg et encore 5 x dans ch. 10ème rg suiv. comme indiqué et représenté. À 40 cm = dans le 81ème rg à partir du montage, il y a 148 m. sur les aig. À cause du nb croissant de m., cont. avec l'aig. circ. n° 6. Pour l'évasé des manches cont. tout droit. Pour les biais des manches/épaules à 17 cm = 34 rgs de la dernière augm., rab. de ch. côté 5 m. puis ts les 2 rgs encore 4 x 4 m. et 12 x 3 m. Dans le rg suiv. rab. les 34 m. rest. pour le bord d'encolure droit.

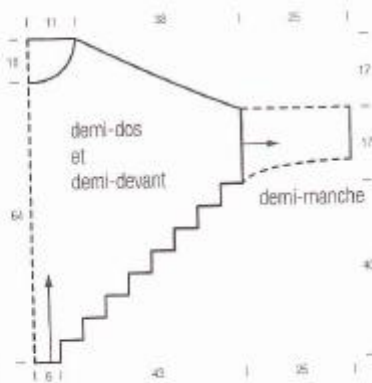
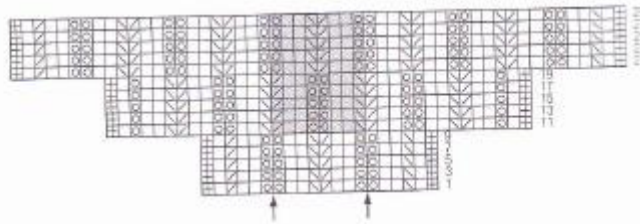
Devant : procéder comme décrit pour le dos, mais avec une encol. arrondie. Pour cela en même temps que la dixième dernière dim. d'épaule, rab. les 10 m. centr. et terminer les deux cô-

tés séparément. Pour la continuité de l'arrondi, rab. côté encol. ts les 2 rgs encore 1 x 4 m., 3 x 2 m. et 2 x 1 m. Les m. d'un côté sont écouleées après la dernière diminution d'épaule. Terminer l'autre côté à l'inverse.

Finitions : tendre la pièce avec précision - particulièrement les zigzags à cause des augmentations, l'humidifier et laisser sécher. Fermer les coutures des manches et des épaules. Rel. 84 m. du bord d'encolure avec l'aig. circ. courte n° 5. Tric. le col roulé en motif côtelé en tours. À 18 cm de haut. de col, rab. souplement les m. comme elles se présentent. Puis sur l'envers des coutures des manches, le coudre de ch. côté aux début des manches à resp. 2 m. à partir du bord ext. Puis rel. 40 m. de ch. bord de manche avec le jeu d'aig. Répartir les m. sur 4 aig. Pour

la longue bordure de manche, tric. en côtes en tours. À 25 cm de longueur de bordure, rab. souplement les m. comme elles viennent.

Grille



Légende de la grille :

- ⊞ = m. lis.
- = 1 m. end.
- ⊙ = 1 jeté, le tric. à l'env. dans le rg env.
- ⊞⊞ = 2 jeté, les tric. à l'env. dans le rg env.
- ⊞ = 2 m. ens. à l'end.
- ⊞ = 2 m. ens. avec un surjet : glisser 1 m. comme pour la tric. à l'end., tric. la m. suiv. à l'end. puis passer la m. glissée par -dessus