

GILET CELESTE...

40 GILET FILLETTE

Tailles : a) 2 ans - b) 4 ans - c) 6 ans - d) 8 ans - e) 10 ans

Fournitures : fil de PHILDAR, qualité GIVRE, col. Anthracite, 4/5/6/7/8 pel. Aig. n° 3,5 (bande d'encolure), n° 4, n° 4,5, 1 aiguille à torsade. Arrêt de mailles. Anneaux marqueurs, 3 boutons Ø 21 mm réf.: 475 809 0012, 3 pressions Ø 13mm réf. 473 384 0052.

Composition du modèle: 50 % Laine, 20 % Alpaga, 20 % Polyamide, 10 % Acrylique.

Points employés : Côtes 1/1.

Côtes 1/2 (1 maille endroit, 2 mailles envers), Jersey envers. Point fantaisie

(voir diagramme)

Échantillon : 10 cm de jersey envers aiguilles n° 4,5 = 18 mailles et 25 rangs. Tricoté volontairement plus soûplement.

Dos : ✂→ Monter: a) 56 mailles - b) 62 mailles - c) 65 mailles - d) 71 mailles - e) 77 mailles, aiguilles n° 4, tricoter en côtes 1/2 en commençant et en terminant le 1er rang et tous les rangs impairs (endroit du travail) par 2 mailles envers pendant 2,5 cm.

▲→ Continuer en jersey envers, aiguilles n° 4,5 en faisant sur le 1er rang c) 1 augmentation - d) 1 diminution - e)

1 diminution. On obtient: a) 56 mailles - b) 62 mailles - c) 66 mailles - d) 70 mailles - e) 76 mailles. Rabattre de chaque côté:

a) tous les 8 rangs: 3 x 1 maille

b) tous les 10 rangs: 3 x 1 maille

c) tous les 14 rangs: 2 x 1 maille

d) tous les 16 rangs: 2 x 1 maille

e) tous les 14 rangs: 3 x 1 maille

Il reste: a) 50 mailles - b) 56 mailles - c) 62 mailles - d) 66 mailles - e) 70 mailles

■→ A a) 13,5 cm (34 rangs), b) 15,5 cm (38 rangs), c) 17,5 cm (44 rangs), d) 19,5 cm (50 rangs), e) 22,5 cm (56 rangs) de hauteur après les côtes, former le raglan en rabattant de chaque côté: a) 1 x 3 mailles - b) c) d) e) 1 x 2 mailles, puis:

a) tous les 2 rangs: 4 x 1 maille

b) tous les 2 rangs: 7 x 1 maille

c) tous les 2 rangs: 9 x 1 maille

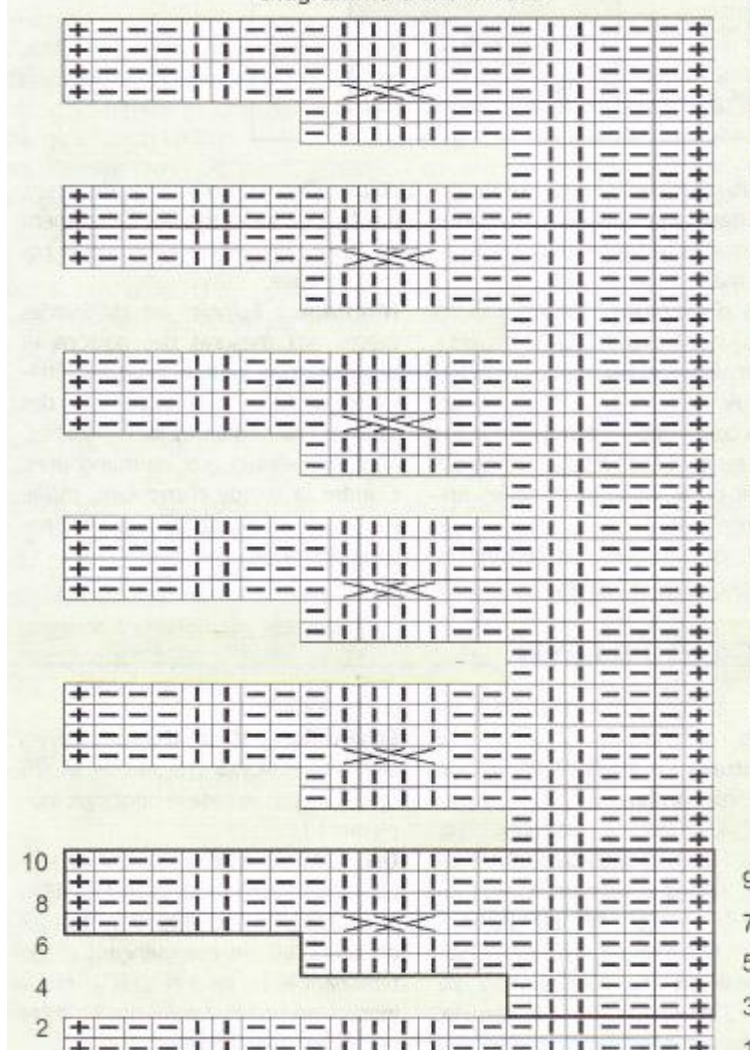
d) tous les 2 rangs: 10 x 1 maille

e) tous les 2 rangs: 12 x 1 maille

A a) 17,5 cm (44 rangs), b) 21,5 cm (54 rangs), c) 25,5 cm (64 rangs), d) 28,5 cm (72 rangs), e) 32,5 cm (82 rangs) de hauteur après les côtes, rabattre les a) 36 mailles - b) 38 mailles - c) 40 mailles - d) 42 mailles - e) 42 mailles restantes soûplement.

Demi-devant droit : ✂→ Monter: a) 25 mailles - b) 28 mailles - c) 31 mailles - d) 34 mailles - e) 37 mailles, aiguilles

Diagramme transversale



n° 4, tricoter en côtes 1/2 en commençant le 1er rang et tous les rangs impairs (endroit du travail) par 2 mailles endroit et en terminant 2 mailles envers pendant 2,5 cm

▲→ Continuer en jersey envers, aiguilles n° 4,5 en faisant sur le 1er rang a) 1 augmentation - b) 1 augmentation - d) 1 diminution - e) 1 diminution

Il reste: a) 26 mailles - b) 29 mailles - c) 31 mailles - d) 33 mailles - e) 36 mailles
Rabattre à gauche:

a) tous les 8 rangs: 3 x 1 maille
b) tous les 10 rangs: 3 x 1 maille
c) tous les 14 rangs: 2 x 1 maille
d) tous les 16 rangs: 2 x 1 maille
e) tous les 14 rangs: 3 x 1 maille

Il reste: a) 23 mailles - b) 26 mailles - c) 29 mailles - d) 31 mailles - e) 33 mailles

■→ A a) 13,5 cm (34 rangs), b) 15,5 cm (38 rangs), c) 17,5 cm (44 rangs), d) 19,5 cm (50 rangs), e) 22,5 cm (56 rangs) de hauteur après les côtes, former le raglan en rabattant à gauche:

a) 1 x 3 mailles - b) c) d) e) 1 x 2 mailles, puis: a) 2 rangs plus haut: 1 x 1 maille
b) tous les 2 rangs: 4 x 1 maille
c) tous les 2 rangs: 6 x 1 maille
d) tous les 2 rangs: 7 x 1 maille
e) tous les 2 rangs: 9 x 1 maille

A a) 15,5 cm (38 rangs), b) 19,5 cm (48 rangs), c) 23,5 cm (58 rangs), d) 26,5 cm (66 rangs), e) 30,5 cm (76 rangs) de

hauteur après les côtes, rabattre les a) 19 mailles - b) 20 mailles - c) 21 mailles - d) 22 mailles - e) 22 mailles restantes souplement. Tricoter le demi-devant gauche en sens inverse.


Manche droite: ✕→ Monter: a) 44 mailles - b) 50 mailles - c) 56 mailles - d) 59 mailles - e) 65 mailles, aiguilles n° 4, tricoter en côtes 1/2 en commençant et en terminant le 1er rang et tous les rangs impairs (endroit du travail) par 2 mailles envers pendant 2,5 cm


▲→ Continuer en jersey envers, aiguilles n° 4,5 en faisant sur le 1er rang d) 1 augmentation - e) 1 diminution

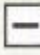
On a: a) 44 mailles - b) 50 mailles - c) 56 mailles - d) 60 mailles - e) 64 mailles
Rabattre de chaque côté:


a) tous les 8 rangs: 2 x 1 maille
b) tous les 10 rangs: 2 x 1 maille
c) tous les 12 rangs: 2 x 1 maille
d) tous les 14 rangs: 2 x 1 maille
e) tous les 16 rangs: 2 x 1 maille

Il reste: a) 40 mailles - b) 46 mailles - c)

 = maille lisière : tricoter la 1ère et la dernière maille normalement comme elles doivent être tricotées dans le point.

 = maille endroit sur l'endroit ou envers sur l'envers

 = maille envers sur l'endroit ou endroit sur l'envers

 = 4 mailles croisées vers la gauche à l'endroit (2 et 2) : glisser 2 mailles sur 1aiguille à torsade placée devant, tricoter à l'endroit les 2 mailles suivantes, puis les 2 mailles de l'aiguille à torsade.

52 mailles - d) 56 mailles - e) 60 mailles
 ■→A a) 10,5 cm (26 rangs), b) 13 cm (32 rangs) d) 17,5 cm (44 rangs), c) 15 cm (38 rangs), e) 20,5 cm (50 rangs) de hauteur après les côtes, former le début du raglan en rabattant de chaque côté: a) 1 x 3 mailles - b) c) d) e) 1 x 2 mailles, puis:

- a) 2 rangs plus haut: 1 x 1 maille
 - b) tous les 2 rangs: 4 x 1 maille
 - c) tous les 2 rangs: 6 x 1 maille
 - d) tous les 4 rangs: 7 x 1 maille
 - e) tous les 4 rangs: 9 x 1 maille
- Continuer en rabattant à droite tous les 2 rangs:
- a) 3 x 7 mailles et 1 x 8 mailles
 - b) 1 x 7 mailles et 3 x 8 mailles
 - c) 3 x 8 mailles et 1 x 9 mailles
 - d) 1 x 8 mailles et 3 x 9 mailles
 - e) 1 x 8 mailles et 3 x 9 mailles
- à gauche rabattre tous les 2 rangs: 3 x 1 maille. Tricoter la seconde manche en sens inverse

Torsade transversale : Monter 22

mailles, aiguilles n° 4, tricoter en suivant le diagramme.

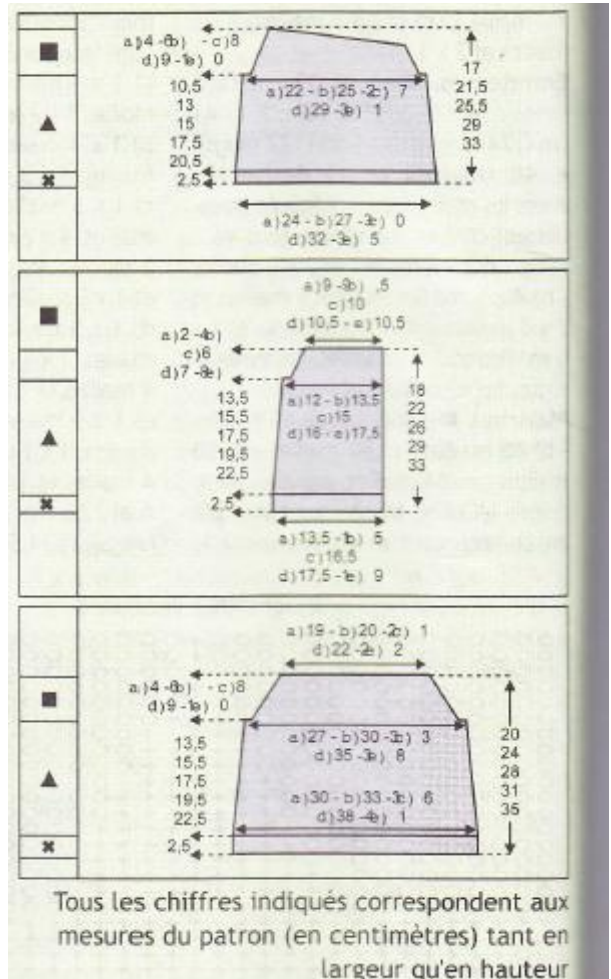
Attention: il faut travailler en rangs raccourcis (mailles en attente).

- On tricote :2 rangs sur toutes les mailles
- *2 rangs sur les 7 mailles de droite
- 2 rangs sur les 14 mailles de droite
- 4 rangs sur toutes les mailles*
- répéter toujours de *à*

A a) 9,5 cm (26 rangs) - b) 10 cm (28 rangs) - c) 10,5 cm (30 rangs) - d) e) 11 cm (32 rangs) de hauteur totale (mesure prise à droite), marquer la maille lisière de droite pour repérer l'emplacement de la couture demi-devant gauche avec la 1ère manche.

A a) 26 cm (72 rangs) - b) 27,5 cm (76 rangs) - c) 29 cm (82 rangs) - d) e) 30,5 cm (86 rangs) de hauteur totale (mesure prise à droite), marquer la maille lisière de droite pour repérer l'emplacement de la couture de la 1ère manche avec le dos.

A a) 46 cm (130 rangs) - b) 48,5 cm (136 rangs) - c) 51 cm (144 rangs) - d) e) 53,5 cm (150 rangs) de hauteur totale (mesure prise à droite), marquer la maille lisière de droite pour repérer l'emplacement de la couture du dos avec la seconde manche



A a) 62,5 cm (176 rangs) - b) 66 cm (184 rangs) - c) 69,5 cm (196 rangs) - d) e) 73 cm (204 rangs) de hauteur totale (mesure prise à droite), marquer la maille lisière de droite pour repérer l'emplacement de la couture de la seconde manche avec le demi-devant droit.

A a) 72 cm (202 rangs) - b) 76 cm (212 rangs) - c) 80 cm (226 rangs) - d) e) 84 cm (236 rangs) de hauteur totale (mesure prise à droite), rabattre toutes les mailles.

Bande d'encolure : ✂→ Monter: a) 65 mailles - b) 71 mailles - c) 77 mailles - d) 83 mailles - e) 83 mailles, aiguilles n° 3,5, tricoter en côtes 1/1 en commençant et en terminant le 1er rang et tous les rangs impairs (endroit du travail) par 2 mailles endroit pendant 3 cm, puis faire 1 rang endroit sur l'endroit et quelques rangs de jersey d'un autre coloris.

Repasser ces rangs de jersey. Il suffira de les détricoter au moment du montage pour retrouver le coloris de base.

Bandes de boutonnage :

✂→ Monter: a) 63 mailles - b) 72 mailles - c) 81 mailles - d) 87 mailles

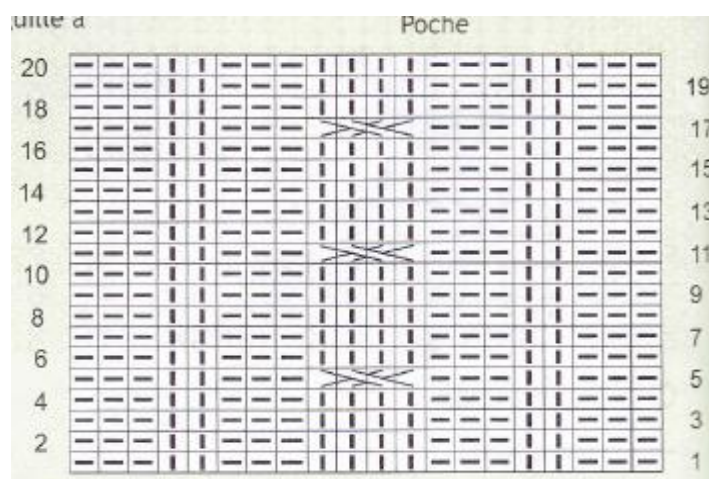
- e) 96 mailles, aiguilles n° 3,5, tricoter en côtes 1/2 en commençant et en terminant le 1er rang et tous les rangs impairs (endroit du travail) par 2 mailles endroit pendant 3 cm, puis faire 1 rang endroit sur l'endroit et quelques rangs de jersey d'un autre coloris.

Repasser ces rangs de jersey. Il suffira de les détricoter au moment du montage pour retrouver le coloris de base.

Tricoter une seconde bande semblable.

Poches: Monter 20 mailles, aiguilles n° 4, tricoter en point fantaisie (voir diagramme) pendant 7 cm (20 rangs), puis continuer en côtes 1/2, aiguilles n° 3,5 en faisant 1 augmentation au centre du travail et en commençant et terminant le 1er rang et tous les rangs impairs (endroit du travail) par 2 mailles endroit (on a 21 mailles). A 9 cm de hauteur totale rabattre toutes les mailles.

Tricoter une seconde poche semblable.



Montage : Epingler les différentes pièces aux mesures des patrons et envoyer de la vapeur . Faire les différentes coutures. Monter les manches aux corps par le raglan (le côté le plus long correspond au dos).

Faire les coutures des côtés et du dessous des manches. Coudre la partie la plus longue de la torsade transversale (voir repères) sur le haut des demi-devants, des manches et du dos. Coudre la bande d'encolure maille par maille à points arrière sur l'endroit du travail sur la partie la plus courte de la torsade transversale. Coudre les bandes de boutonnage maille par maille à points arrière sur l'endroit du travail. Coudre les poches à points cachés 2 rangs au dessus des côtes des demi-devants et en couture invisible pour les côtés en plaçant celles-ci à 4 mailles des bords (côté boutonnage). Confectionner 1 bouton de la façon suivante: Monter 7 mailles, aiguilles n° 4, tricoter 9 rangs de jersey et rabattre. Passer 1 fil sur le tour du carré tricoté, placer 1 bouton au centre et serrer. Faire le même travail pour les 2 autres boutons puis les coudre sur la bande de boutonnage du demi-devant droit, en plaçant le 1er à 4 mailles du bord dans le haut de l'encolure, le dernier sous l'empiècement et le second au milieu des deux. Coudre les pressions sous les boutons et la seconde partie en vis à vis.