



Coupe des Vaches

GVV

Saison 2012

Coupe des vaches: l'esprit

- Il s'agit d'un d'établir un classement des pilotes de GVV qui se sont vachés au cours de l'année
- Les vaches considérées comme dangereuses ou résultant de fautes manifestes de la part du pilote ne sont pas prises en compte dans le classement.
- Il n'y a rien d'autre à gagner que l'occasion pour tous de se retrouver ici ce soir !
- Toute réclamation dans l'attribution des points au(x) pilote(s) vaché(s) devra s'accompagner au préalable du versement de la somme de 1000 Francs suisses à l'organisation.



Coupe des vaches : comment est établi le classement ?

Deux critères essentiels :

-La distance du terrain de départ

- ° Le Versoud la plupart du temps
- ° Un autre terrain lors des stages extérieurs ou des compétitions

-Le type de surface du lieu d'atterrissage :

- ° aérodrome (surface dure ou herbe)
- ° champ répertorié dans le guide des aires de sécurité des Alpes françaises (dernière édition)
- ° champ non répertorié (ou champs répertoriés des Alpes suisses, italiennes ou autrichiennes)



Coupe des vaches : le décompte des points

	Vaché à moins de 30 kms	Vaché entre 30 et 60 kms	Vaché entre 60 et 120 kms	Vaché à plus de 120 kms
Aérodrome	0 points Le Versoud	10 points Challes, Albertville	20 points Romans, Annecy, Sallanches, Aspres, Sisteron, St Crépin, Barcelonnette ...	30 points St Auban, Vinon, Bex, Sion, Aoste, ...
Champ répertorié	10 points Vif, Echelles, St Vct Mercuze, ...	20 points Francin, Pellafol, Prébois, ...	30 points Die, Les Crots, Doussart, Passy, Landry, ...	40 points Marcoux, Barrème, Bernex, Dorrenaz, ...
Champ non répertorié	20 points	30 points	40 points	50 points



Attribution des points : précisions

- En cas de vol biplace, le cdt de bord (cf le carnet de route du planeur) marque la totalité des points indiqués dans le tableau, le co-pilote la moitié des points.
- Si le pilote est instructeur, un supplément de 5 points par vache (quelque soit la vache) est appliqué.
- Si le planeur a pu être dévaché par les airs, 5 points sont soustraits.
- En région de plaine tous les champs sont considérés au même niveau que les champs répertoriés des Alpes.

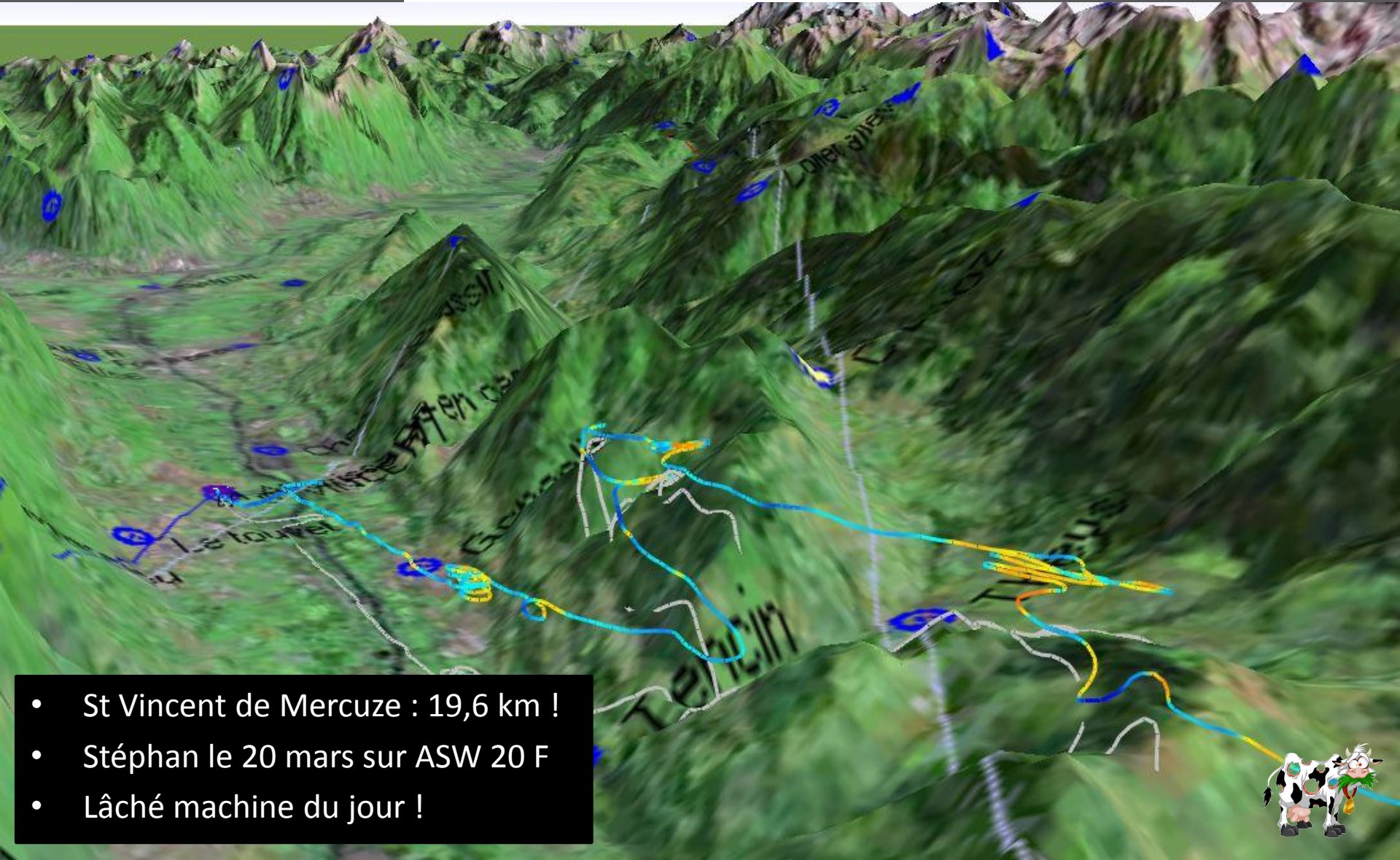


Les vaches à GVV en 2012

- 15 vaches répertoriées
- 11 pilotes concernés
- Pas de vache jugée trop dangereuse
- Pas de casse !



La vache inaugurale de 2012 et la plus proche du Versoud



- St Vincent de Mercuze : 19,6 km !
- Stéphan le 20 mars sur ASW 20 F
- Lâché machine du jour !







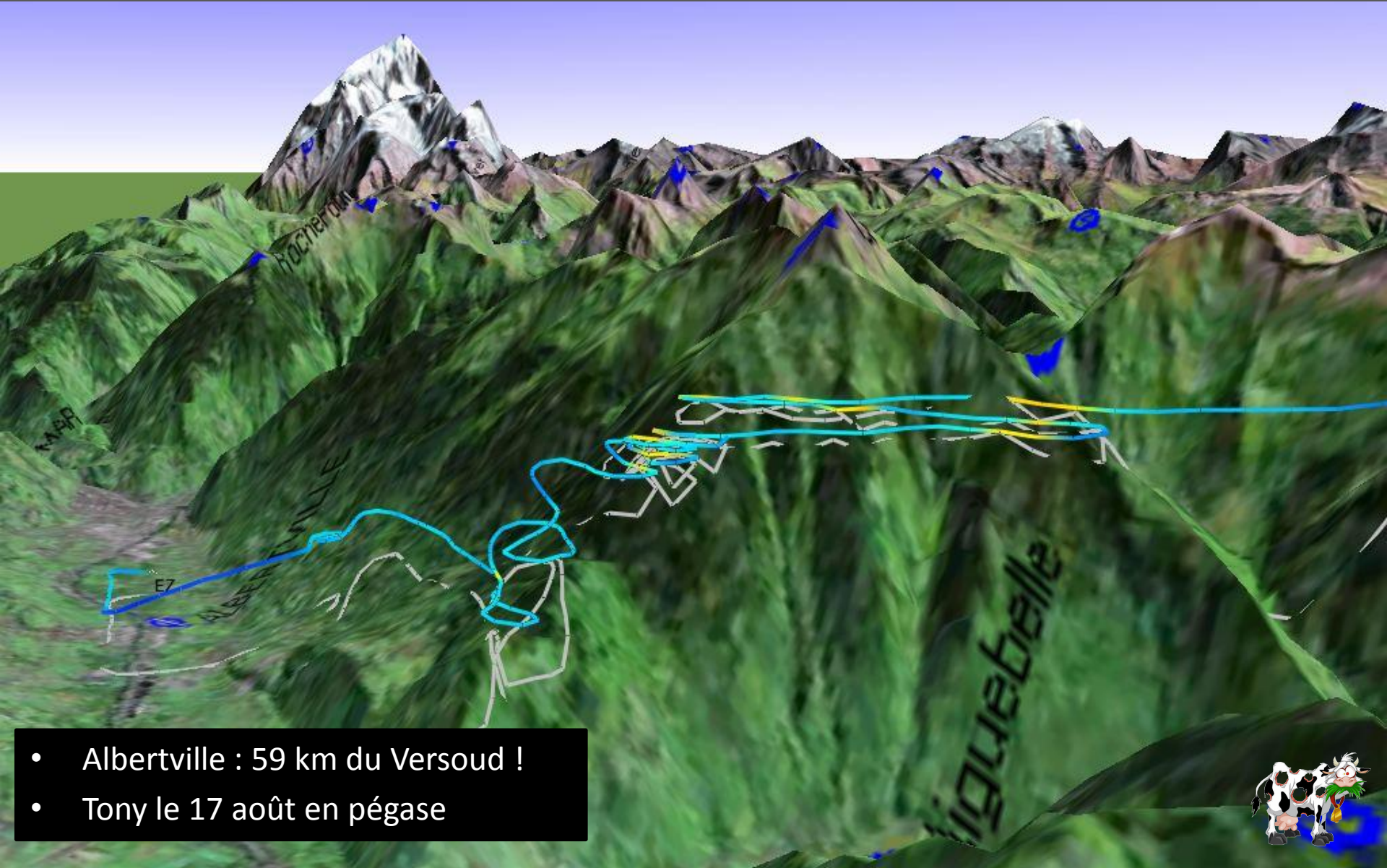
La vache la plus haut-savoyarde



- Sallanches : 102 km !
- Christian le 3 mai sur pégase trainer
- Dévache Aéro !



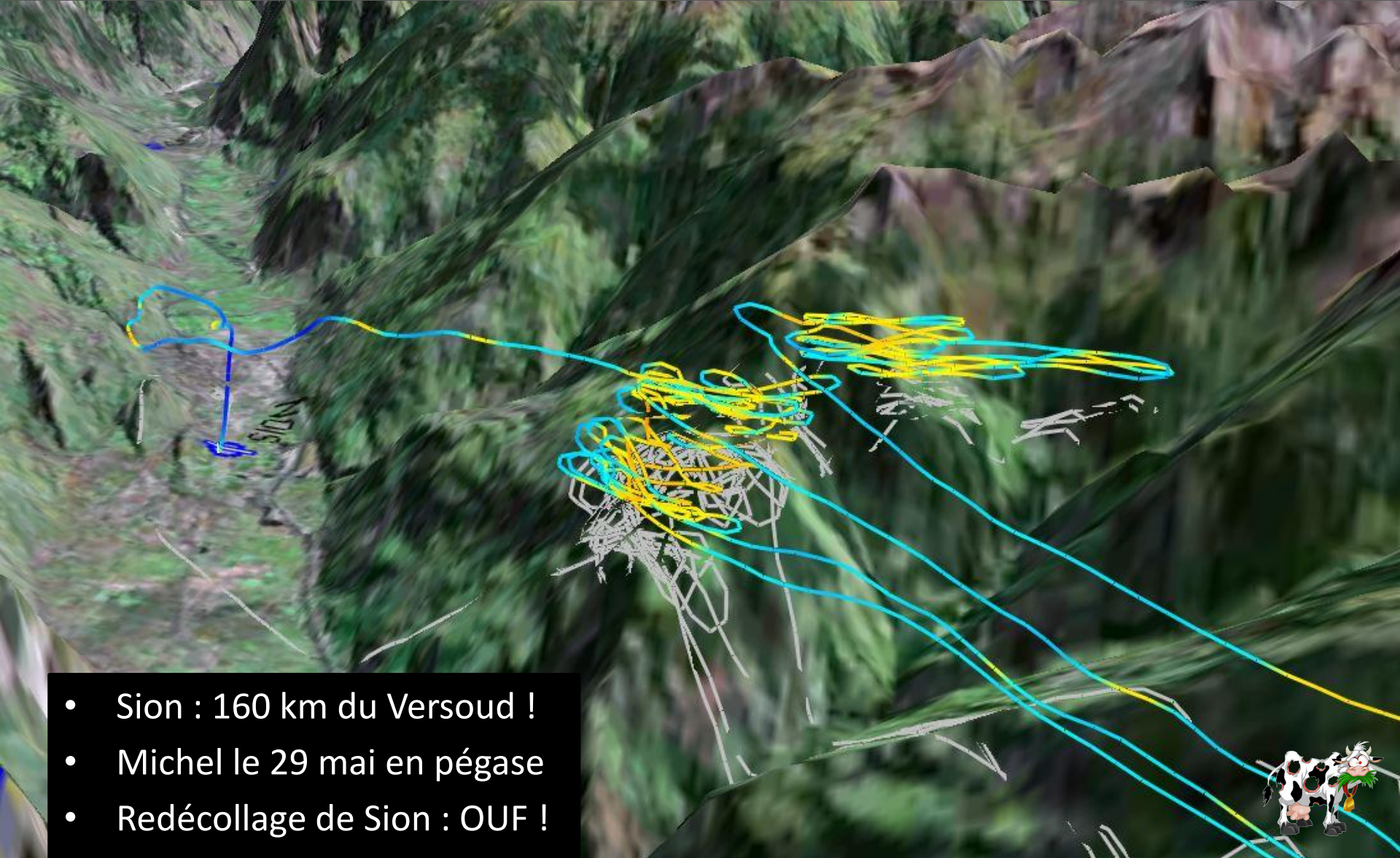
La vache la plus classique



- Albertville : 59 km du Versoud !
- Tony le 17 août en pégase



La vache la plus suisse de l'année et la plus éloignée du Versoud!



- Sion : 160 km du Versoud !
- Michel le 29 mai en pégase
- Redécollage de Sion : OUF !

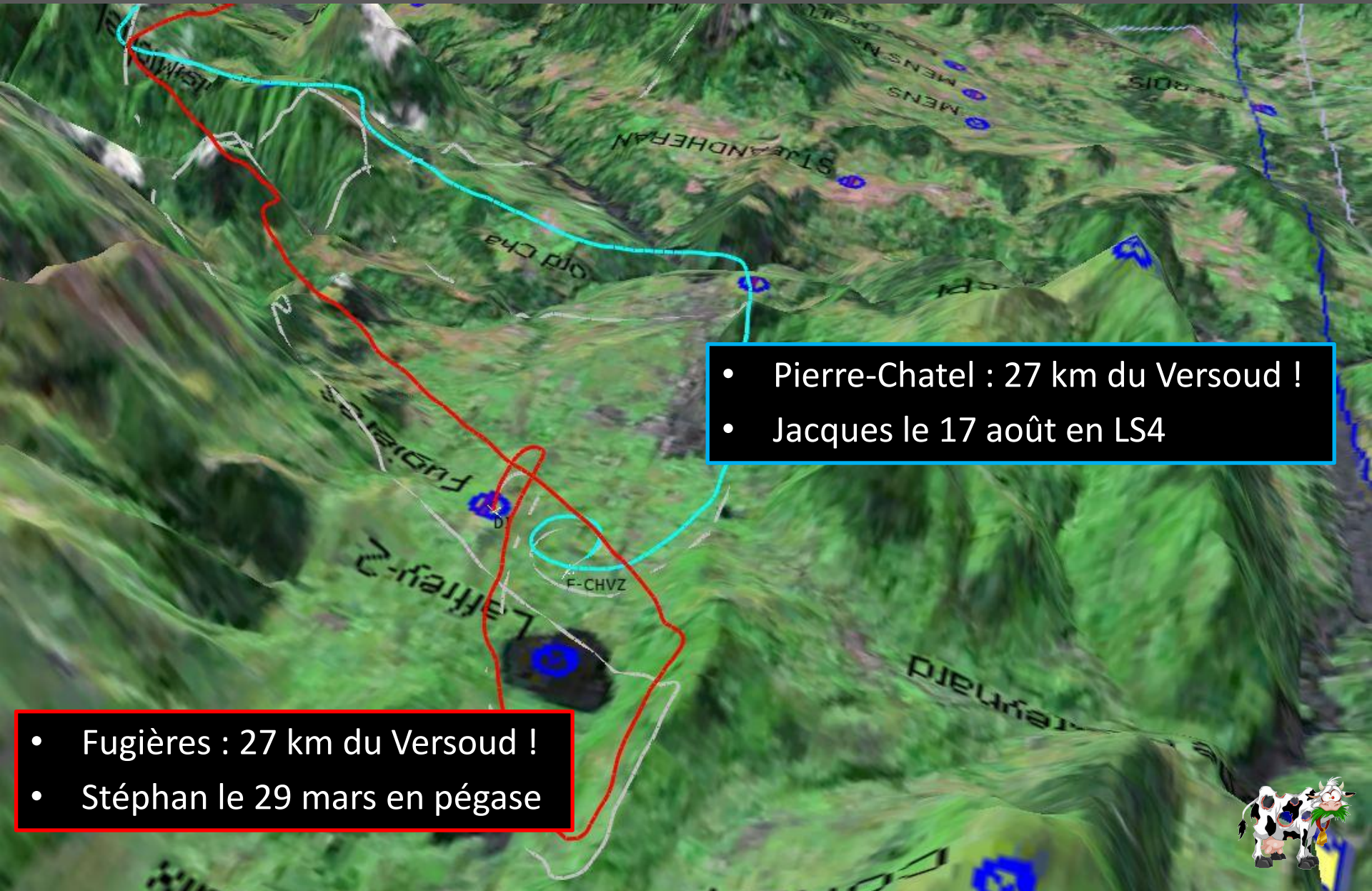
Les vaches jumelles



- Gap : 86 km du Versoud !
- Paul le 20 avril et 17 juin en ASW20
- Redécollage de Gap : OUF !



Les vaches concurrentes de la Mure



- Pierre-Chatel : 27 km du Versoud !
- Jacques le 17 août en LS4

- Fugières : 27 km du Versoud !
- Stéphan le 29 mars en pégase







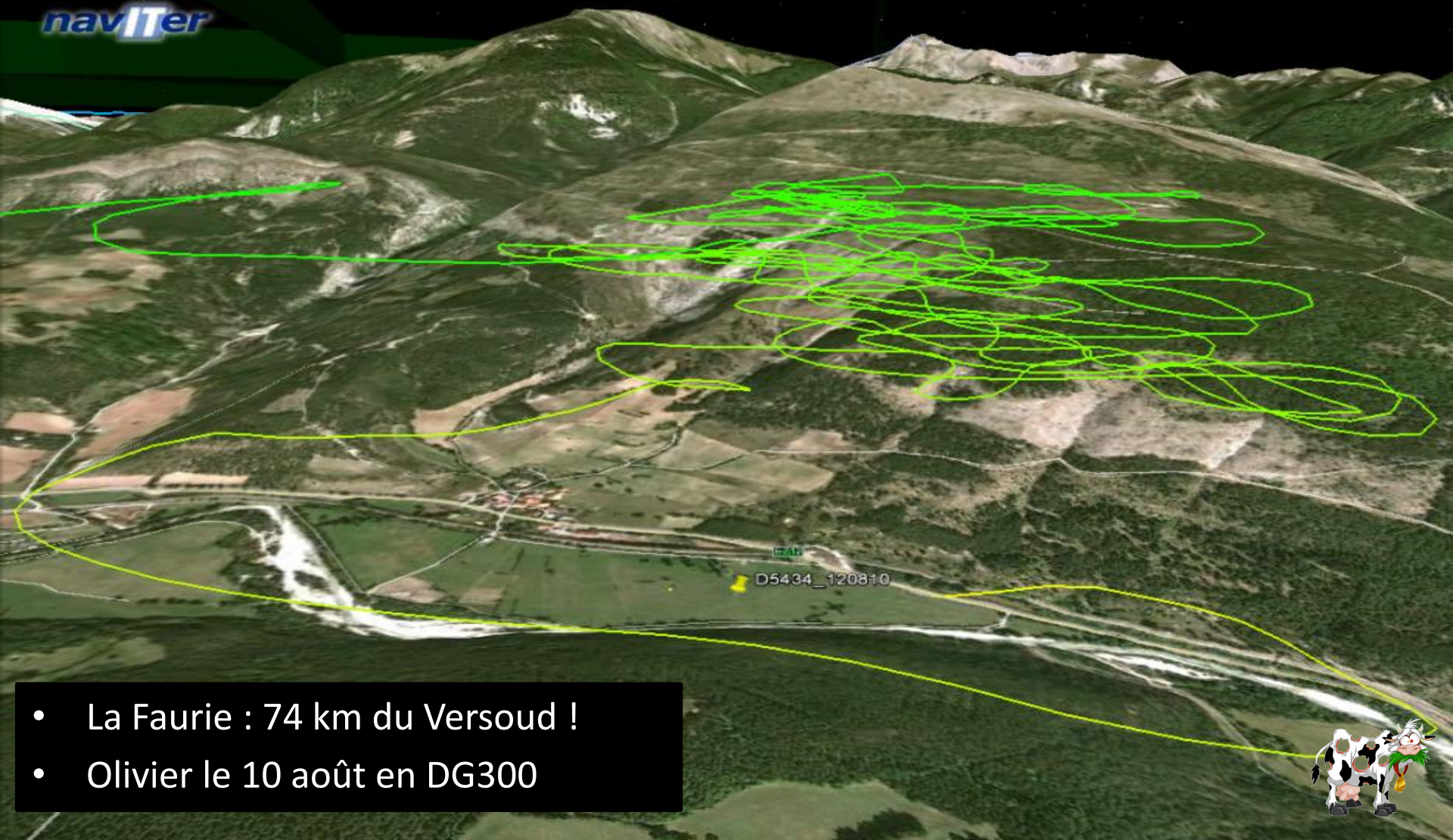
F-CHVZ





La vache la plus tenace !

naviTer



- La Faurie : 74 km du Versoud !
- Olivier le 10 août en DG300





La vache la plus orageuse

- N de Seyne : 100 km du Versoud !
- Olivier le 10 août en DG300



487 m

Data SIO, NOAA, U.S. Navy, NGA, GEBCO
© 2012 Cnes/Spot Image
Image © 2012 IGN-France
© 2012 Google



Eye alt 2.63 km

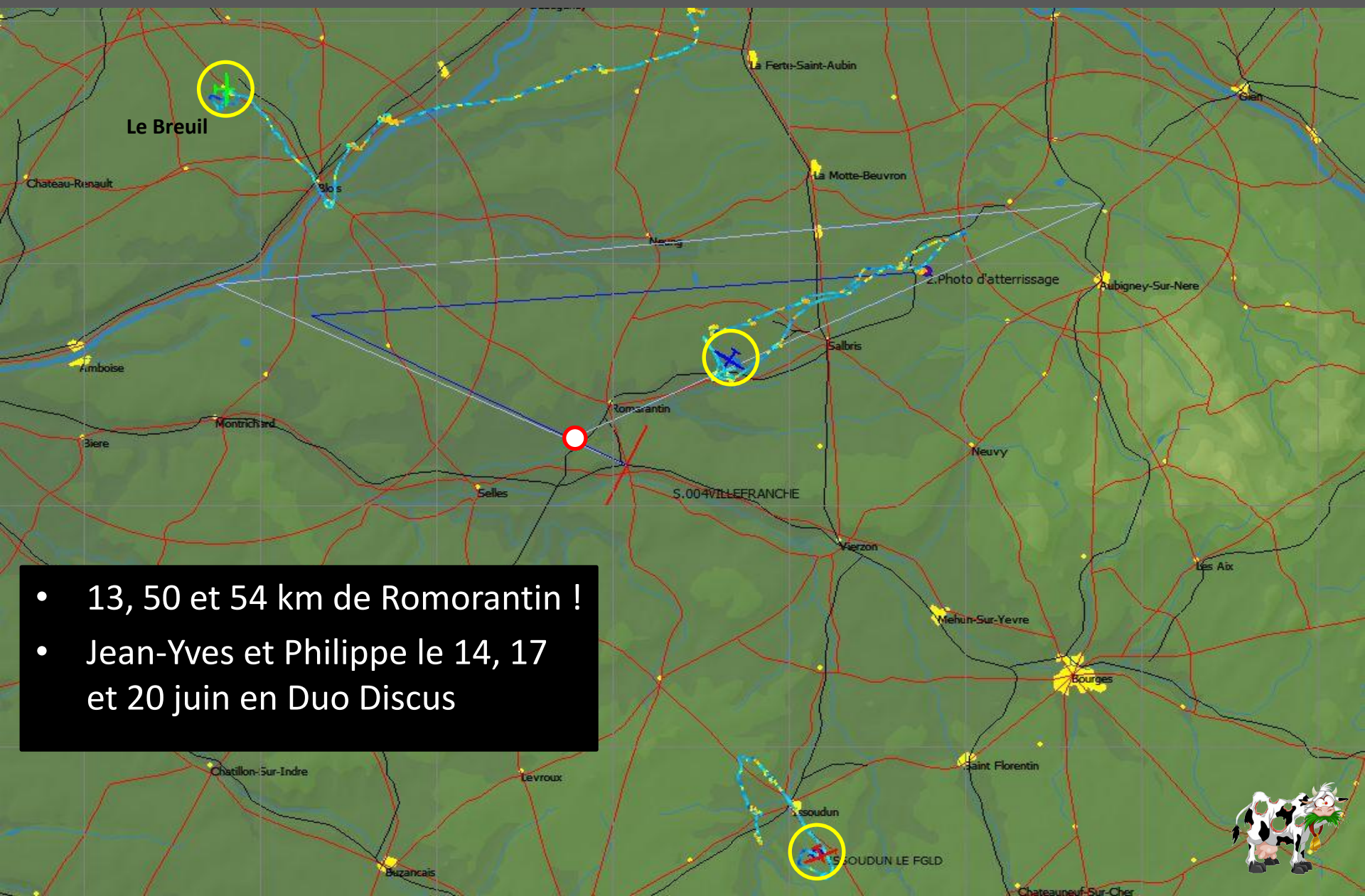
44°21'31.13" N 6°21'14.01" E elev 1301 m

Imagery Date: 1/1/2004



2004

Les vaches les moins montagneuses



- 13, 50 et 54 km de Romorantin !
- Jean-Yves et Philippe le 14, 17 et 20 juin en Duo Discus



Même les meilleurs se vachent !!

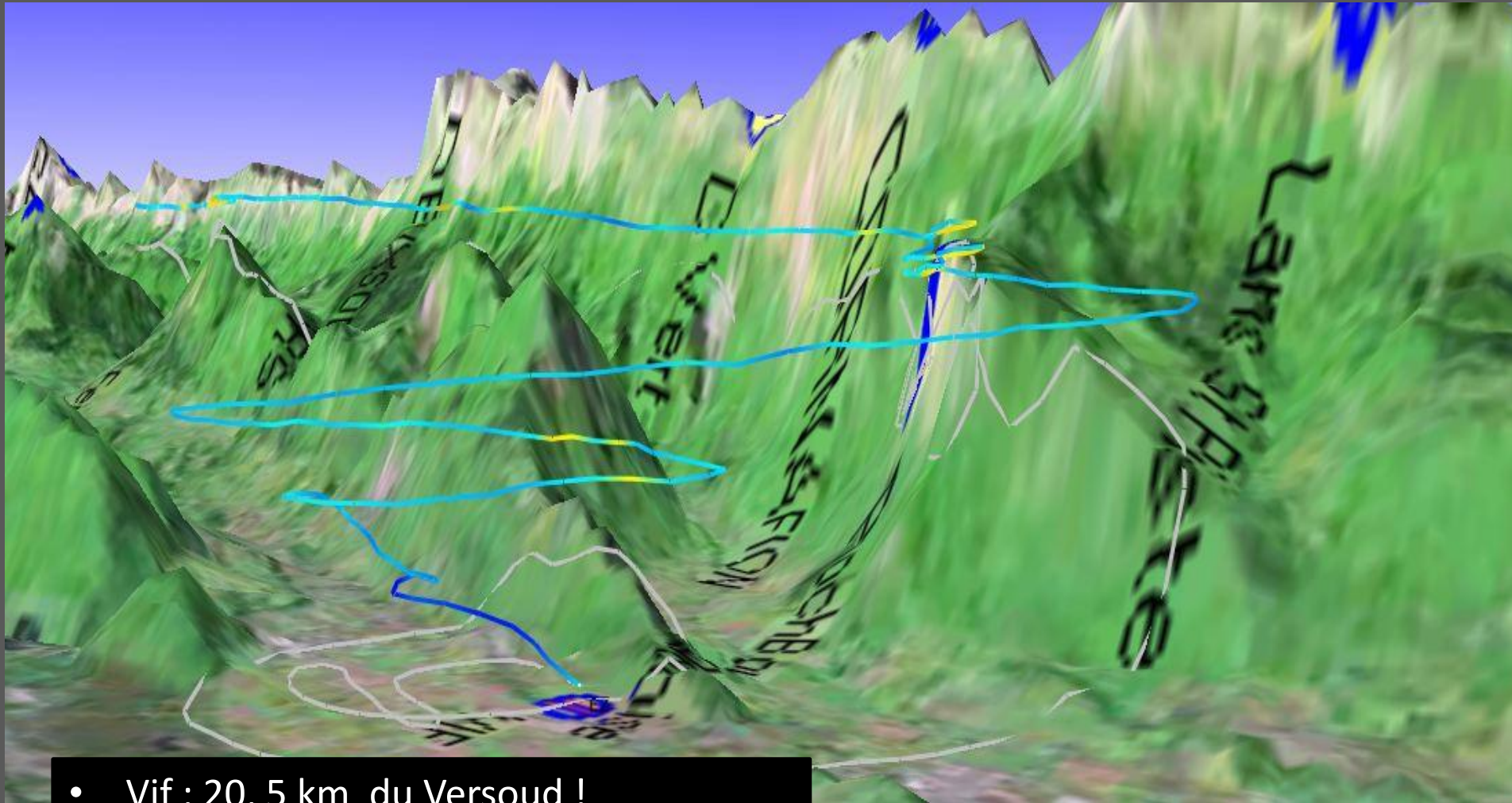


- Les Crots : 103 km de Vinon !
- Concours Pré-EGC
- Mike le 4 juin sur ASG29





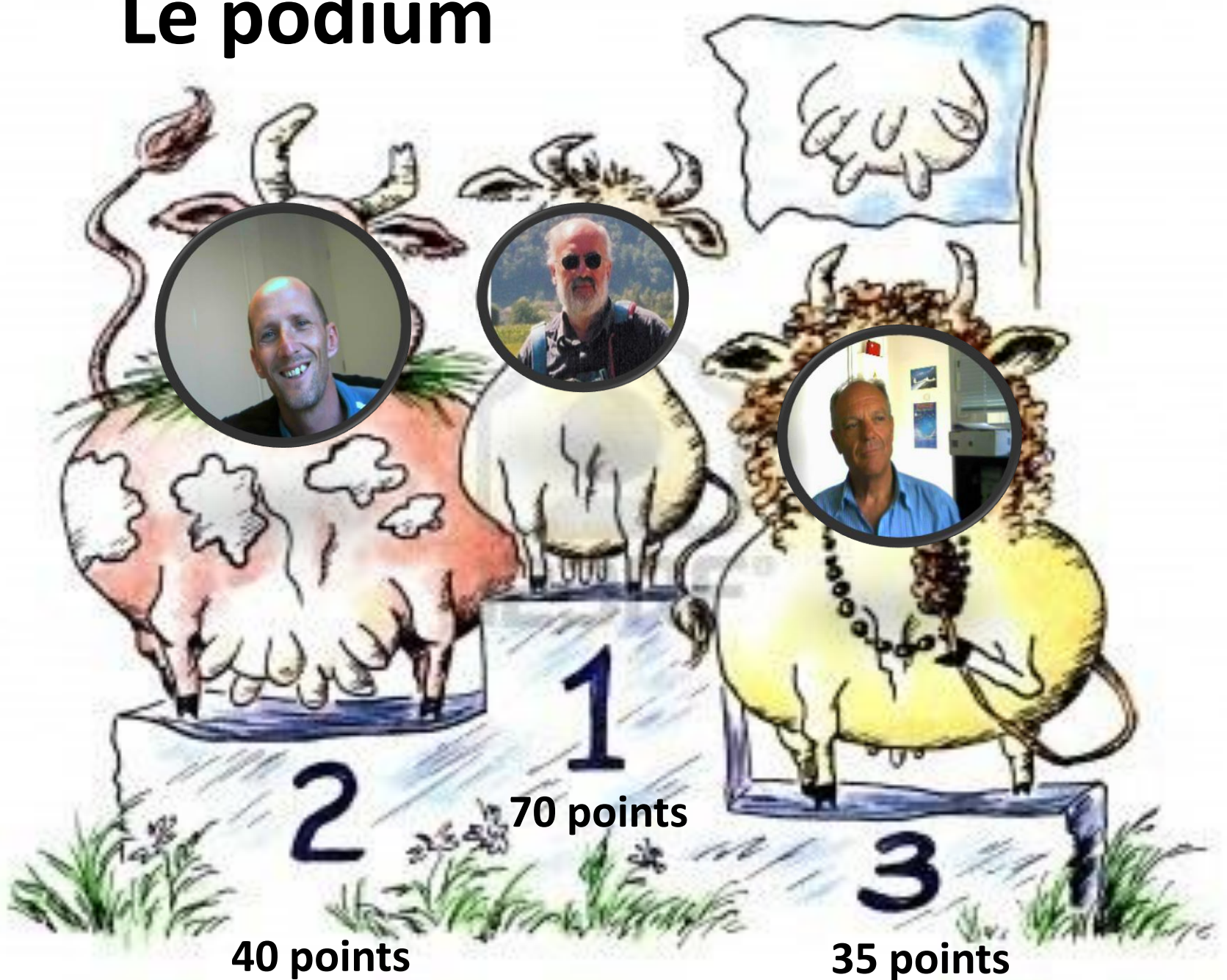
Le dépuclage champêtre de l'année !



- Vif : 20,5 km du Versoud !
- Christophe le 8 septembre sur pégase



Le podium



Le classement final

	Nom	Nombre de points
1	Olivier D	70
2	Paul B	40
3	Jean-Yves A	35
4 ex aequo	Michel G	30
4 ex aequo	Stéphan H	30
6 ex aequo	Mike Y	20
6 ex aequo	Christian S	20
6 ex aequo	Jacques P	20
9	Philippe C	17,5
10	Christophe G	10
11	Tony L	5



Détail des points attribués

Pilote	Date	Lieu	Type	Distance	Bonus / malus	Total pts
Houdier	20-mars	St Vincent de Mercuze	Champ R	- de 30 kms		10
Houdier	29-mars	Fugières	Champ non R	- de 30 kms		20
Bigillon	20-avr	Gap	Aéro	- de 120 kms	+5 / -5	20
Schmit	03-mai	Sallanches	Aéro	- de 120 kms	+5 / -5	20
Guez	29-mai	Sion	Aéro	+ de 120 kms		30
Young	04-juin	Les Crots	Champ R	- de 120 kms		20
Abadie/Crenn	15-juin	Issoudun	Aéro	- de 60 kms	+5 / -5	10/5
Bigillon	17-juin	Gap	Aéro	- de 120 kms	+5 / -5	20
Abadie/Crenn	17-juin	Le Breuil	Aéro	- de 60 kms	+5 / -5	10/5
Abadie/Crenn	20-juin	Selles St Denis	Champ	- de 30 kms	+5	15/7,5
Dancer	25-juil	Seyne les Alpes	Champ non R	- de 120 kms		40
Dancer	10-août	La Faurie	Champ R	- de 120 kms		30
Prévieux	17-août	Pierre Châtel	Champ non R	- de 30 kms		20
Lolies	17-août	Albertville	Aéro	- de 60 kms	-5	5
Gerno	08-sept	Vif	Champ R	- de 30 kms		10





*Vivement
2013 !!*