

La Gare du Nord continue d'évoluer !

La Gare du Nord est une centralité incontournable du système ferroviaire français et européen concentrant des flux régionaux, nationaux et internationaux. Afin de la rendre plus lisible, plus confortable et plus fluide pour les Jeux Olympiques et Paralympiques de 2024, des travaux sont en cours, il s'agit de l'opération Horizon 2024.

Pour anticiper l'accroissement du nombre de trains, de voyageurs et d'usagers quotidiens, la gare doit poursuivre son évolution. Construite au XIX^e siècle, elle doit aussi faire face aux enjeux d'adaptation de son patrimoine dans un souci de transition écologique.

Toutes ces transformations sont à co-construire dès à présent, dans un esprit d'innovation et de transparence. Aujourd'hui, nous souhaitons débattre avec vous autour de grands sujets à prendre en compte au moment de la conception des projets tels que les services, les commerces, les accès à la gare, liaisons...

Les grandes étapes du projet

2024

- Horizon 2024 : des espaces plus lisibles, plus confortables, plus fluides
- Concertation et études pour les transformations à venir

2025-2026

- Poursuite des études, prenant en compte la concertation
- Formalisation des autorisations d'urbanisme

2027

- Deuxième étape de transformation
- Priorité aux voyageurs et à l'intermodalité

2030

- Dernière étape : une gare tournée vers la ville

Participez à la concertation !

Du 1^{er} février au 22 mars 2024, venez rencontrer les porteurs de projet et donner votre avis :

Des rencontres de proximité

Ⓞ Mardi 6 février

- > de 8h à 10h - plateforme grandes lignes (voie 10)
- > de 17h à 19h - derrière de la gare Île-de-France (voies 30/31)

Ⓞ Jeudi 8 février

- > de 17h à 19h - terminal Transmanche



Une marche exploratoire suivie d'un atelier collaboratif

- Ⓞ Mercredi 28 février de 18h30 à 21h

Des ateliers thématiques

- Ⓞ Mardi 5 mars de 18h30 à 20h30 : confort et qualité d'accueil voyageurs
- Ⓞ Lundi 11 mars de 18h30 à 20h30 : services et offre commerciale
- Ⓞ Mercredi 13 mars de 18h30 à 20h30 : insertions et liaisons urbaines



Une réunion publique

- Ⓞ Lundi 18 mars à 19h

Participez et inscrivez-vous en ligne !
garedunord.jenparle.net



Conception-réalisation : EPICEUM



Concertation

La Gare du Nord poursuit sa transformation

VOUS AUSSI,
PARTICIPEZ !
Du 1^{er} février
au 22 mars 2024

Une concertation pour co-construire la Gare du Nord

La concertation sur les futurs projets de la Gare du Nord constitue une étape indispensable dans l'anticipation des besoins des voyageurs et usagers de la gare. Chacune et chacun est amené à donner son avis et à contribuer pour enrichir le projet et permettre une meilleure expérience dans la gare.

Pendant 8 semaines, des temps d'échange sont prévus afin de recueillir l'avis de toutes les parties prenantes concernées : les voyageurs, les agents, les commerçants, les riverains de la gare – qu'ils soient habitants, commerçants ou salariés, ainsi que les cyclistes, les usagers du bus, les associations de quartier...

Nous attendons vos contributions !

Voici les sujets sur lesquels nous souhaitons échanger :

- 🕒 Les flux, les circulations et les accès de la gare demain
- 🕒 Les espaces dédiés aux voyageurs
- 🕒 La sûreté et la sécurité à la Gare du Nord
- 🕒 L'insertion urbaine de la gare dans son quartier
- 🕒 L'éco-conception et l'empreinte environnementale du projet
- 🕒 Les services et les commerces à faire émerger
- 🕒 L'ouverture de la gare vers le Nord de Paris

Vos avis comptent !



Une ouverture vers le Nord

Dans un souci de meilleure accessibilité à la Gare du Nord, une ouverture est envisagée vers le boulevard de la Chapelle.



De nouveaux services et commerces

En adéquation avec les besoins et attentes formulés par les voyageurs et usagers de la gare, des services et des commerces prendront place dans la gare, notamment dans les halls.



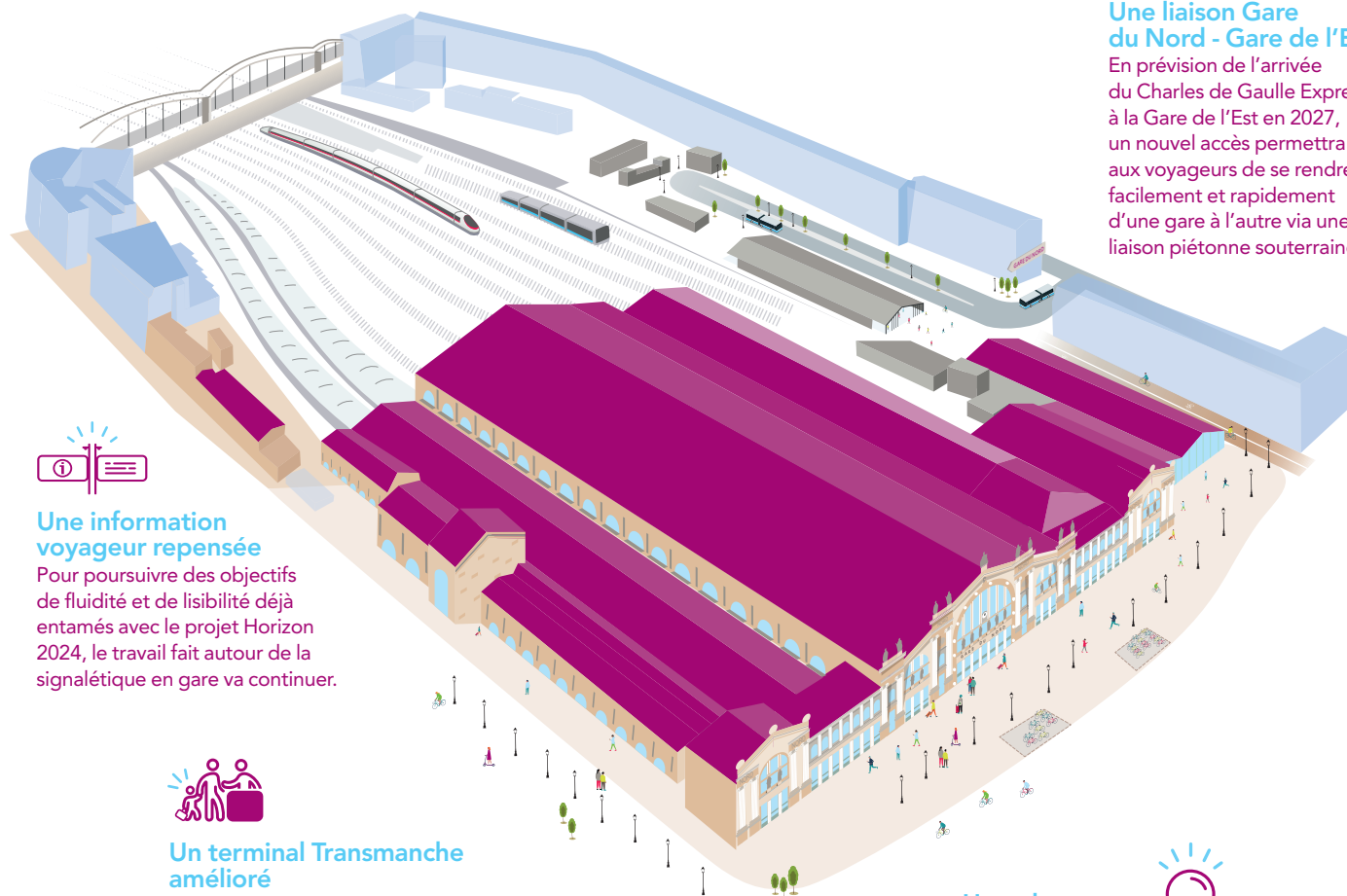
Une réflexion sur la logistique de la gare

La logistique doit être repensée, prenant en compte des besoins internes à la gare mais aussi ceux du quartier.



Une liaison Gare du Nord - Gare de l'Est

En prévision de l'arrivée du Charles de Gaulle Express à la Gare de l'Est en 2027, un nouvel accès permettra aux voyageurs de se rendre facilement et rapidement d'une gare à l'autre via une liaison piétonne souterraine.



Une information voyageur repensée

Pour poursuivre des objectifs de fluidité et de lisibilité déjà entamés avec le projet Horizon 2024, le travail fait autour de la signalétique en gare va continuer.



Un terminal Transmanche amélioré

En réponse à une augmentation du trafic entre l'Angleterre et la France, le Terminal va être repensé, intégrant des espaces d'attente et dédiés au contrôle des frontières plus spacieux, mais aussi de nouveaux services et commerces.



Une place pour l'innovation

Pour faire évoluer l'image de la gare et ses usages, SNCF Gares & Connexions souhaite profiter des espaces libres de la dalle routière pour imaginer de nouveaux services sous le prisme de l'éco-conception.