

Chapelle International

COMITÉ DE SUIVI DU 27 JUIN 2019

COMITÉ DE SUIVI

27 JUIN 2019

1. VISITE DES SOHO ET POINT COMMERCIALISATION (RIVP)

2. HALLE LOGISTIQUE – POINT SUR L'ACTIVITE DU SITE (SOGARIS)

3. DÉNOMINATION DES RUES (MAIRIE DU 18E)

4. ESPACES PUBLICS (EFA)

5. AMÉNAGEMENTS DES ESPACES PUBLICS AUTOUR DU QUARTIER (DU DVD)

6. POINT D'AVANCEMENT GÉNÉRAL (EFA)

7. QUESTIONS DIVERSES

COMITÉ DE SUIVI

27 JUIN 2019

1. COMMERCIALISATION SOHO

COMMERCIALISATION SOHO

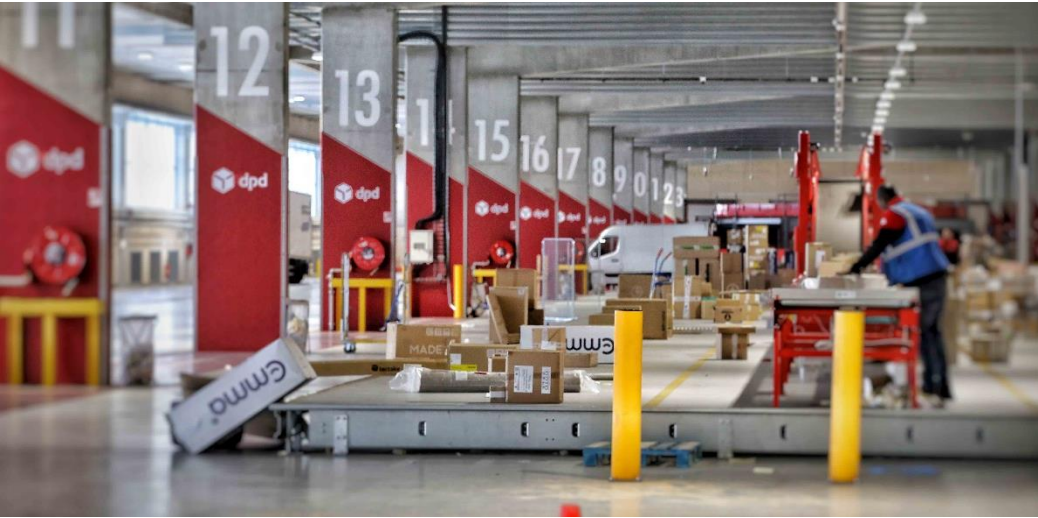


COMITÉ DE SUIVI

27 JUIN 2019

2. ACTIVITE HÔTEL LOGISTIQUE

ACTIVITE Hôtel logistique



BASIC-FIT

académie Paris **Égreta**
DES MÉTIERS DU TERTIAIRE, DE L'HÔTELLERIE ET DE LA RESTAURATION)))
FORMEZ-VOUS À DEMAIN

Les Camionneuses

TKS® | FRANCE. PROFESSIONALS ON SITE

sogaris ESPACES FERROVIAIRES **SNCF** IMMOBILIER



COMITÉ DE SUIVI

27 JUIN 2019

3. DENOMINATION RUES

PLAN DU LOTISSEMENT ET NOMS PROVISOIRES DES RUES



Mairie de Paris Direction de l'Urbanisme
 Service de l'Action Foncière
 Département de la Topographie et de la Documentation Foncière

Plan de situation des dénominations
 des voies CP/18 - CQ/18 - CR/18 - CS/18
 CT/18 - CU/18 - CV/18 - CW/18

ref Image : chapelle
 juin 2017

18^{ème} ardt

LEGENDE

- lots en construction
- futur espace vert
- G1 numéro des lots

PLAN DU LOTISSEMENT ET NOMS PROVISOIRES DES RUES

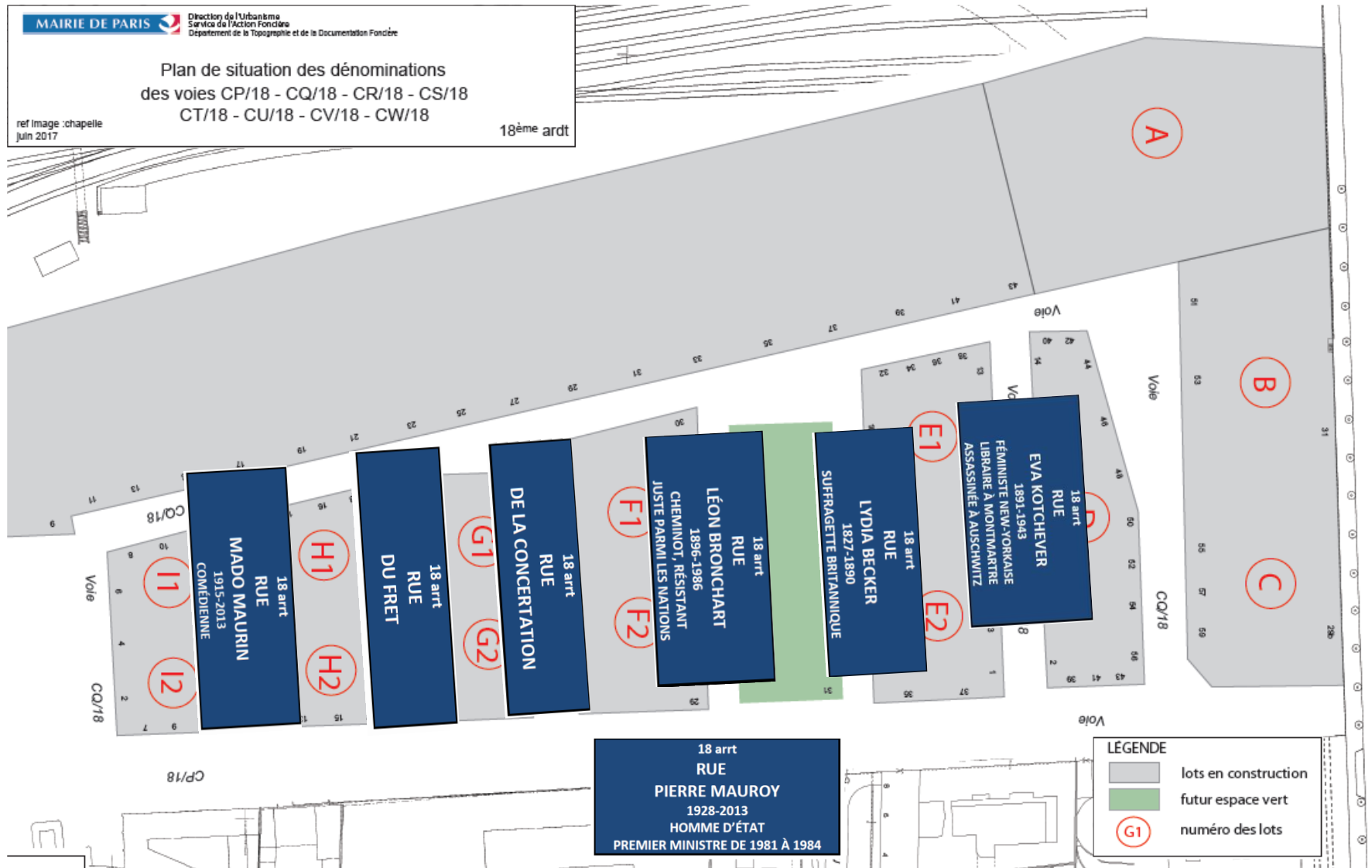
Mairie de Paris

Direction de l'Urbanisme
Service de l'Action Foncière
Département de la Topographie et de la Documentation Foncière

Plan de situation des dénominations
des voies CP/18 - CQ/18 - CR/18 - CS/18
CT/18 - CU/18 - CV/18 - CW/18

18^{ème} arr^t

ref Image : chapelle
juin 2017



LEGENDE

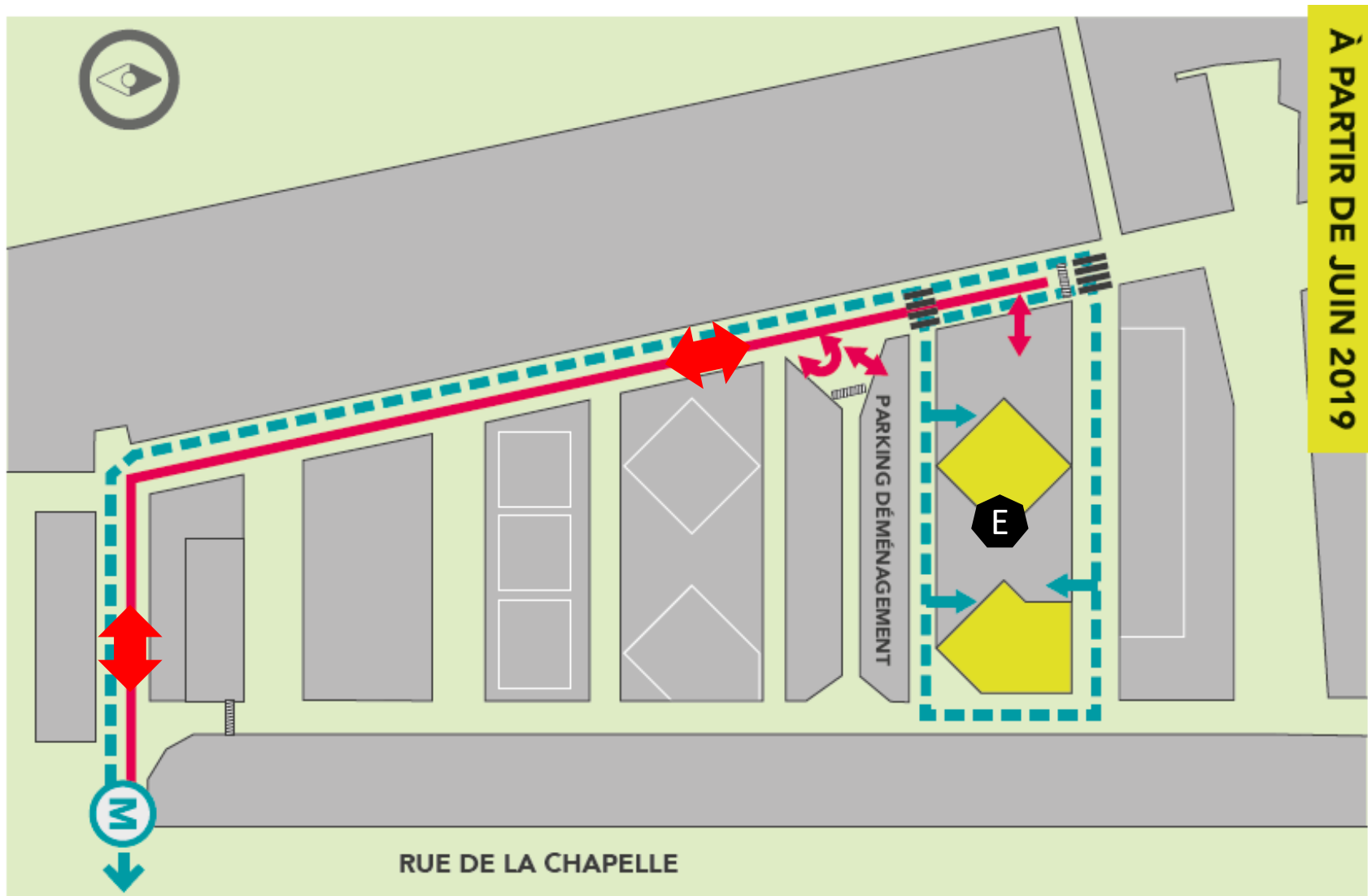
- lots en construction
- futur espace vert
- numéro des lots

COMITÉ DE SUIVI

27 JUIN 2019

4. ESPACES PUBLICS

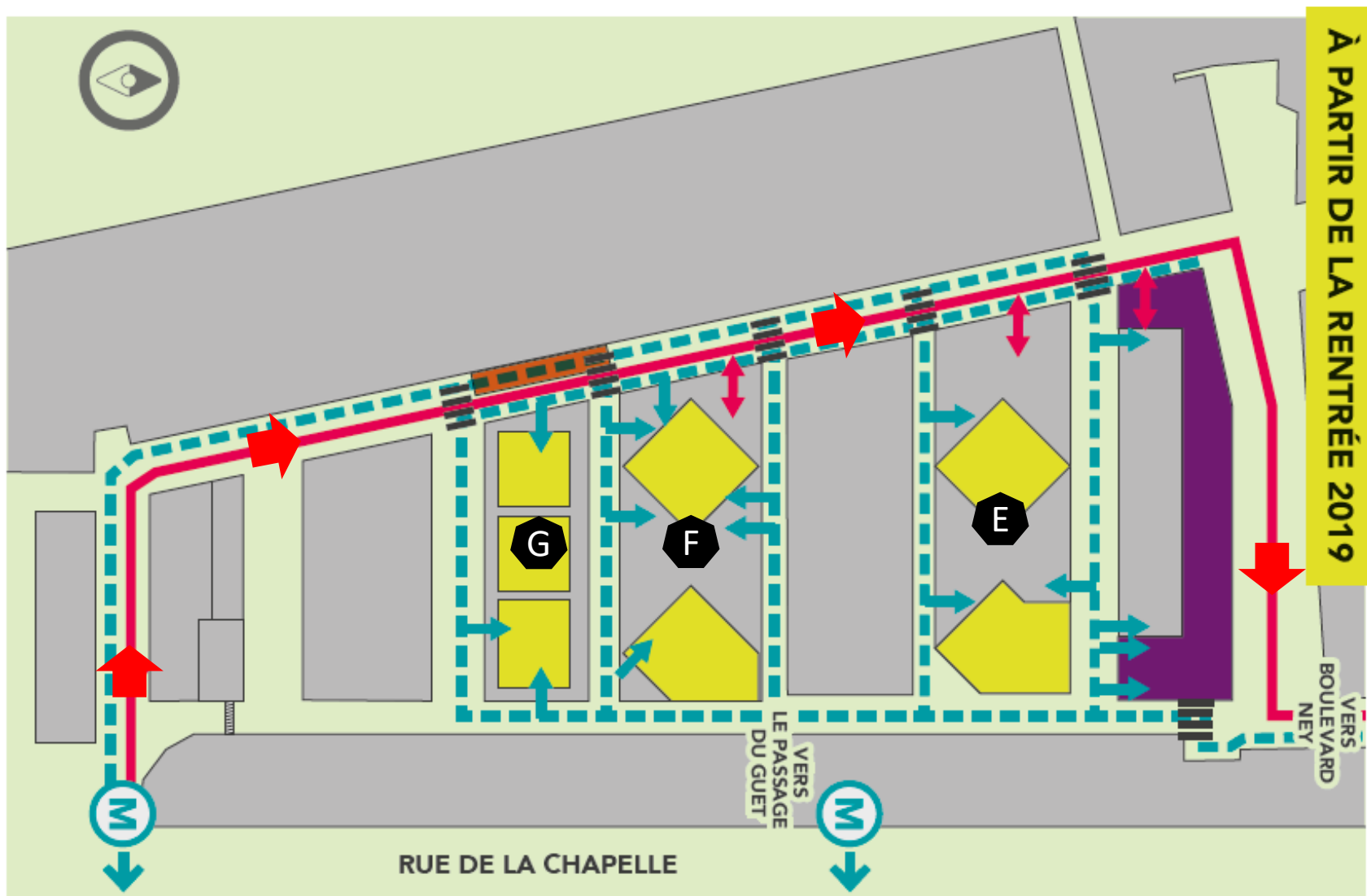
a. Fonctionnement du quartier



A PARTIR DE JUILLET 2019 :

- Le lot E livré.
- Accès piétons par le rond point de la rue de La Chapelle.
- Accès véhicules par le rond point de la rue de La Chapelle.

a. Fonctionnement du quartier



A PARTIR DE SEPTEMBRE 2019 :

- Le lot E livré, l'école et la crèche livrées et en service, les lots F et G livrés à partir de septembre 2019.
- Accès piétons par le rond point de la rue de La Chapelle, par le passage du Guet, et par le bd NEY.
- Accès véhicules par le rond point de la rue de La Chapelle et sortie par le bd NEY.

b. Calendrier prévisionnel – avancement des travaux



ESPACES FERROVIAIRES

MOE :

AUC architectes,
Bas Smet paysagiste
Bet OGI

Entreprise désignées :

Colas : Aménagements qualitatifs,
ID Verde : Paysage -
Segex énergie : Eclairage public

b. Calendrier prévisionnel de livraison des espaces publics

- **Le SQUARE:**
 - Démarrage des travaux septembre/octobre 2019.
 - Ouverture au public pour l'été 2020.
- **La PLACE ACTIVE:**
 - Travaux programmés entre décembre 2019 et mars 2020.
 - Ouverture au public pour l'été 2020.
- **La PROMENAGE PLANTÉE:**
 - Travaux programmés en parallèle des travaux des lots H et I.
 - Ouverture au public pour l'été 2023.

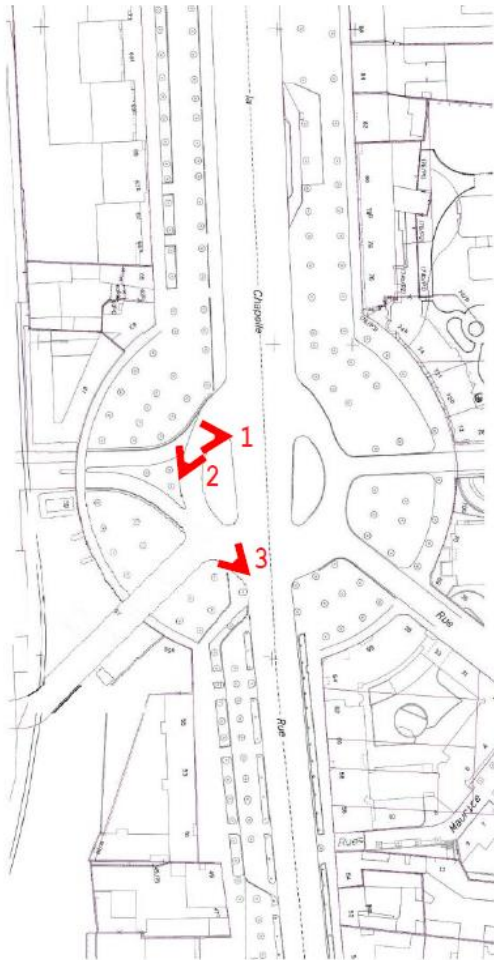
COMITÉ DE SUIVI

27 JUIN 2019

5. AMÉNAGEMENTS ABORDS LOTISSEMENT

Aménagements des espaces publics aux abords du lotissement

Diagnostic

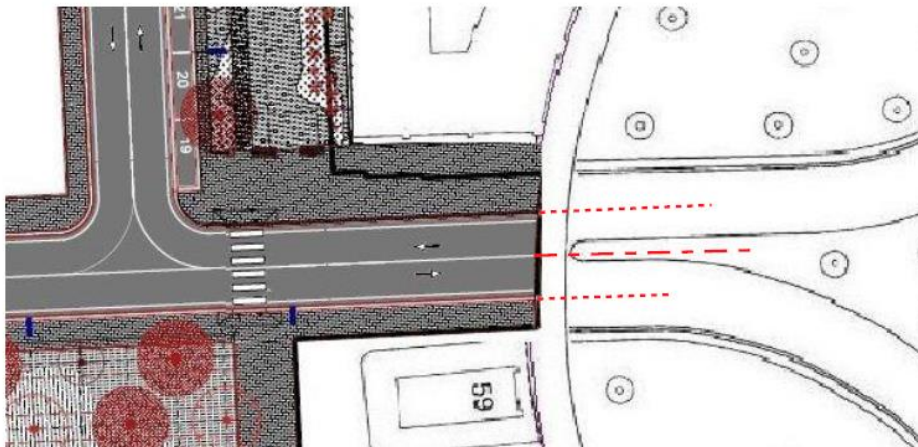


Des espaces publics à requalifier et un cheminement piéton peu confortable (non PMR) entre le futur quartier et l'actuel

Aménagements des espaces publics aux abords du lotissement

Diagnostic (suite)

L'existant ne se raccorde pas aux débouchés des futurs espaces publics



Les objectifs d'un réaménagement

- *Reprise de la géométrie des voies d'accès de la partie ouest de la place*
 - ✓ *Calibrage des voies et des îlots à modifier en cohérence avec l'aménagement de la voie de desserte interne du quartier.*
 - ✓ *Désamiantage éventuel des parties d'enrobé à reprendre.*
- *Réaménagement des trottoirs et espaces piétonniers*
 - ✓ *Modification des revêtements de sols pour faciliter et rendre plus confortables les déplacements piétons et assurer l'accessibilité handicapés.*
 - ✓ *Création de zones végétales à définir dans un objectif de rafraîchissement urbain et de contribution à la biodiversité du site*
- *Animation des lieux*
 - ✓ *Des équipements d'animation et de service aux usagers à définir seront intégrés au projet.*

Calendrier prévisionnel indicatif

Elaboration d'un programme détaillé de l'opération en concertation avec EFA, la Mairie du 18^{ème} arrondissement et les riverains: SEPTEMBRE 2019 à MAI 2020

Elaboration de l'Avant-projet : MAI 2020

Validation de l'avant-projet : JUILLET 2020

Elaboration du PRO : OCTOBRE 2020

Validation du PRO : DECEMBRE 2020

Dossier de consultation des entreprises : FEVRIER 2021

Notification entreprises : OCTOBRE 2021

Préparation des travaux : NOVEMBRE 2021

Achèvement des travaux : JUILLET 2022

COMITÉ DE SUIVI

27 JUIN 2019

6. AVANCEMENT GLOBAL

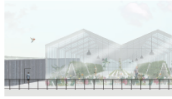
Des équipements publics à vivre

6 000 m² d'équipements publics développés par la Ville de Paris avec la participation d'Espaces Ferroviaires.

- Une école de 12 classes et une crèche de 99 berceaux
- Un gymnase et des terrains de sports
- Un équipement culturel dédié aux pratiques artistiques amateurs

La toiture de l'hôtel logistique sera aménagée par la Ville de Paris et Cultivate pour offrir:

- 7 000 m² d'agriculture urbaine avec le projet MushRoom piloté par Cultivate
- 3 000 m² de terrains de sport aménagés par la Ville de Paris



Maître d'ouvrage & Aménageur Espaces Ferroviaires

Les principaux prestataires

• Maître d'Œuvre Urbaine et espaces Publics: L'ADIC architecte urbaniste / OGI / Rue Smart

• Assistance Maître d'Œuvre Développement Durable: Terre Eco

• Ordonnancement Pilotage & Coordination: Planific

• Coordonnateur Sécurité & Protection de la Santé: BECS

Opérateurs

- ICF Habitat La Sablière
- Liberty
- RIVP
- Sogaris
- Sogaparis
- Ville de Paris
- VINCI Immobilier

Partenaires

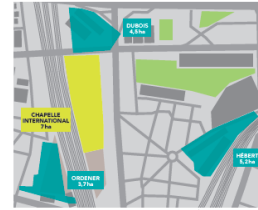
- SNCF Bateau
- Ville de Paris
- Mairie du 18^{ème}
- Biverlain

Une nouvelle urbanité Porte de la Chapelle

Espaces Ferroviaires concrétise un projet qui participe à la métamorphose du 18^e arrondissement

À l'écoute du quartier

Espaces Ferroviaires a associé les représentants des riverains à l'évolution du projet. Réunis au sein du Comité de Suivi, ils ont pu s'exprimer à chacun des temps forts: partage des réflexions des urbanistes, participation aux différents jurys de sélection des architectes, chantier...



Projet en cours de développement par Espaces Ferroviaires en site Mixte, général d'urbanisme (SRU) de la commune.

PROGRAMMATION



Espaces Ferroviaires aménage 22 000 m² d'espaces publics à vivre

Des espaces verts pour la Porte de la Chapelle

Pour proposer un cadre de vie confortable aux futurs usagers du quartier et aux riverains, ces espaces sont tout d'abord à l'abri des flux automobiles. Ils composent des ambiances, chacune différente, au sein du quartier.

- La place active directement connectée au tramway, elle organise l'accès aux bureaux et à l'école.
- Les venelles exclusivement piétonnes, elles desservent les entrées d'immeubles et les SOHO dans un cadre densément planté, idéal pour le jeu des enfants.
- La promenade plantée est jalonnée de grandes pelouses, de parcs sportifs et de tables de ping-pong.
- Le square public central du quartier au bout de l'actuel Passage du Gai, propose des aires de jeux pour les enfants et des espaces détente.
- La pelouse arborée accueillera des arbres et de nombreux bancs pour une pause tranquille.
- Les pavés de l'ancien site ferroviaire seront réutilisés pour le sol des espaces publics.



- Deux nouvelles palissades pour le quartier, une sur le Bd Ney (posée), une sur le rond point de la Chapelle (en cours de finalisation)
- Livret d'accueil pour les nouveaux habitants
- Site internet pour gérer les déménagements
- Signalétique provisoire (noms des rues et fléchage vers équipements) en attendant signalétique définitive Ville.



SOGEPROM – LOT E

Architectes : MOA, Brenac et Gonzales

- **Vente début 2017**
- **Démarrage des travaux : T2 2017**
- **Fin des travaux en cours**
- **Livraison et arrivée des habitants mi juillet**



VILLE DE PARIS – ARCHITECTE TOA

- Vente en mai 2017
- Démarrage des travaux : septembre 2017.
- **Livraison et ouverture : Rentrée 2019**



RIVP

Architectes : PICTET, MARTEL

- Vente en 2015
- Démarrage des travaux : mars 2017. Fin du gros œuvre en septembre 2017, pose de menuiseries finalisée.
- **Livraison : T3 2019**



RIVP - Architectes : MOUSSAFIR ET HUGOO

- Vente en 2015
- PC obtenu fin 2015
- Démarrage des travaux : mars 2017. Fin du gros œuvre en septembre 2017,
- Livraison : fin 2019 début 2020



LINKCITY LOT A, B et C Architectes : Atelier Martel, Ignacio Prego et Brigitte Métra

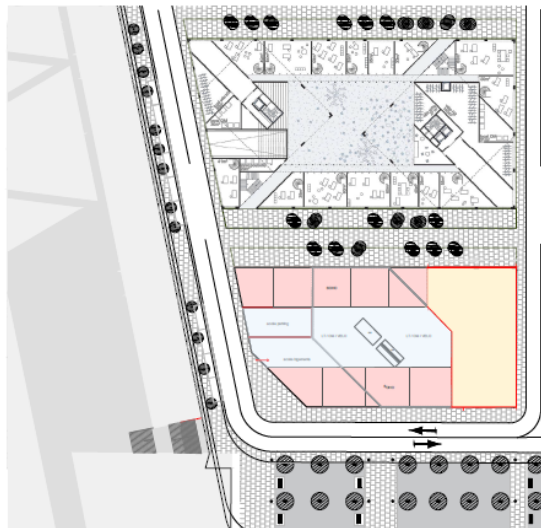
- Vente fin 2017/ début 2018
- Démarrage des travaux février 2018 – Entreprise générale BOUYGUES CONSTRUCTION
- terrassements et fondations finalisés, gros-œuvre en cours (niveau R+5)
- Livraison entre avril et juin 2020



Perspectives PC – Architectes Nouvet et Data – novembre 2018

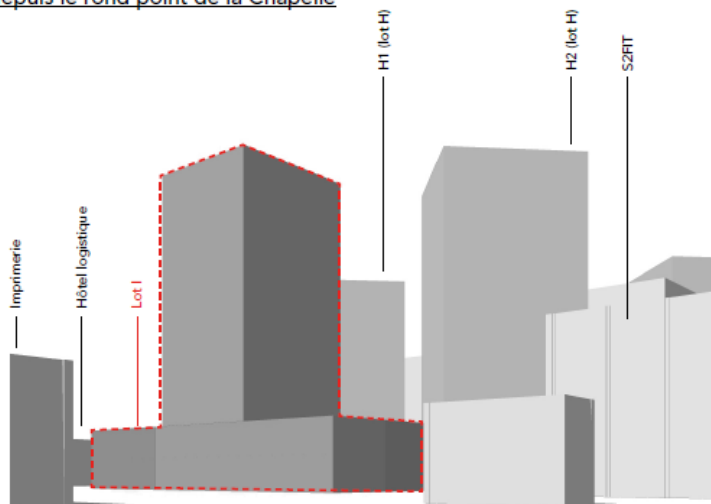
VINCI IMMOBILIER - LOT H - Architectes : Armand NOUVET, DATA architectes

- **Désignation de l'opérateur, décembre 2017**
- **Signature PSV : le 13 novembre 2018**
- **Dépôt de permis de construire fin novembre 2018**
- **Obtention du PC : 21 juin**
- **Démarrage des travaux T3 2019**
- **Livraison 2021**



V2

Vue depuis le rond point de la Chapelle



LOT I – CALENDRIER PREVISIONNEL

- Consultation entre mars et juin 2019
- Désignation de l'opérateur T3/T4 2019
- Signature PSV : fin 2019/début 2020
- Dépôt de permis de construire T1 2020
- Vente fin 2020
- Démarrage des travaux T1 2021
- Livraison 2023

COMITÉ DE SUIVI

27 JUIN 2019

7. QUESTIONS DIVERSES

MERCI !

