

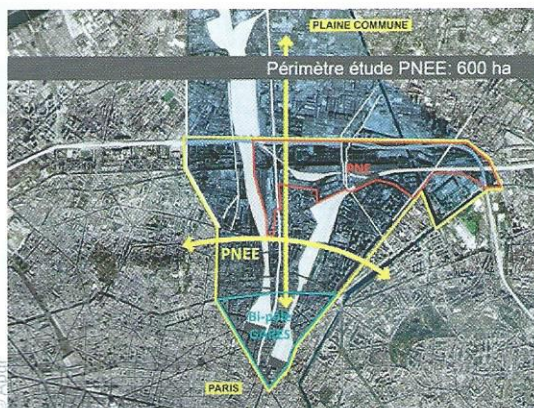
L'élargissement du projet urbain Paris Nord-Est en ferait le plus grand chantier de l'agglomération

Les associations et les habitants des quartiers concernés se mobilisent pour relancer la concertation. Ils veulent que soit respecté l'équilibre entre les constructions, les espaces publics et les exigences environnementales

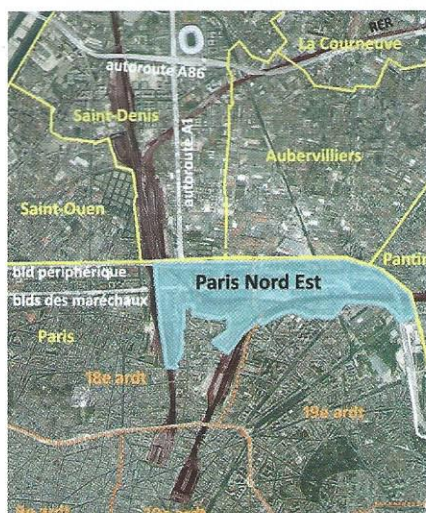
Avec ses 200 hectares, le projet d'aménagement urbain de Paris Nord-Est, entre les portes de la Chapelle (18^e arrondissement) et de la Villette (19^e arrondissement), devrait être le plus vaste chantier de l'agglomération parisienne. Il prévoit de reconquérir des friches industrielles en bordure du boulevard périphérique pour y faire de la « ville » et y créer de nouveaux pôles d'attractivité. L'objectif est de réaliser une dizaine de quartiers métropolitains afin de réduire la fracture entre Paris et la banlieue, d'y loger 15 000 nouveaux habitants et de créer 25 000 emplois. Un traitement urbain et paysager devrait permettre d'assurer la continuité entre Paris et les communes riveraines de Seine Saint-Denis.

Dans l'attente du CDG Express

C'est dans le 19^e que les aménagements sont les plus avancés : le secteur *Claude Bernard* a été livré fin 2013, la reconversion de l'entrepôt *Macdonald* et l'aménagement du *quai de la Charente* seront achevés en 2015. Dans le 18^e, en bordure du faisceau ferroviaire de la gare du nord, le chantier de *Chapelle International* a démarré en juin dernier. Suivra en 2018 l'installation du *Campus Condorcet* sur deux sites (Porte de la Chapelle et Aubervilliers) et plus tard les projets du *dépôt de la Chapelle*, de la *Gare des Mines*, de *Chapelle Charbon*... A moins que le tracé du CDG Express qui vient d'être relancé par le gouvernement début 2014 remette en cause une partie des aménagements. Pour désenclaver et relier ces quartiers, de nouvelles infrastructures et dessertes en transports en commun ont été réalisées : arrivée du tramway T3, prolongement de la ligne 12. D'autres le seront d'ici fin 2015 (Gare RER E Rosa Parks). Aujourd'hui, avec la perspective de la



Vision future de Paris Nord Est



Vision actuelle de Paris Nord Est

Metropole du Grand Paris, une nouvelle étape pourrait élargir le périmètre de Paris Nord-Est au secteur des deux gares de l'Est et du Nord jusqu'au cœur de Saint-Denis et du carrefour Pleyel, soit 600 hectares au total. L'enjeu territorial de cette nouvelle carte serait d'utiliser au mieux « les capacités de mutation urbaine et paysagère des deux faisceaux ferrés et de leurs rives », comme indiqué dans une délibération du Conseil de Paris en 2012. En octobre 2013, un marché d'études urbaines a été confié à l'architecte François Leclercq et à une équipe pluridisciplinaire pour établir « une synthèse globale et prospective à l'échelle du grand territoire ».

C'est dans ce contexte que les associations de riverains, les conseils de quartier des 18^e et 19^e arrondissements se sont emparés du sujet. Des habitants, forts de leurs actions pour la réhabilitation de la Halle Pajol (voir *Liaison n° 155 d'octobre 2013*) ont fondé l'association pour le suivi de l'aménagement de Paris-Nord-Est 18 (ASA PNE 18) pour se faire entendre dès la préparation des dossiers d'aménagement.

Leur initiative a relancé le processus de la concertation. Ainsi, le principe de créer des comités de suivi par projets a été acté par la Mairie du 18^e et mis en œuvre sur l'opération *Chapelle International*. Un site internet dédié a été ouvert, une garante a été nommée, une « Maison des projets » a été ouverte en juin. Enfin sous l'impulsion d'ASA PNE, une charte de la concertation est en cours d'élaboration. Les militants associatifs veulent peser sur les décisions publiques afin que soit respecté un juste équilibre entre densité de population (logements, bureaux, équipements...), espaces verts et exigence environnementale.

Olivier ANSART

président d'Asa Paris Nord - Est
<http://asa-pne.over-blog.com/>

*Les secteurs d'aménagements de Paris Nord-Est

ZAC Claude Bernard (19^e) - livraison 2013
Entrepôt Macdonald (19^e) - livraison 2015
Porte de la Villette/Quai de la Charente (19^e) - livraison 2015
Gare Rosa Parks/Evangile (19^e) - livraison fin 2015
Chapelle International (18^e) - livraison 2017/2020
Campus Condorcet (Aubervilliers/Paris 18^e) - livraison 2018
Gare des Mines (Aubervilliers/Paris 18^e) - mission d'études urbaines en cours
Dépôt de la Chapelle (18^e) - en cours d'étude de préfiguration
Chapelle Charbon (18^e) - en cours d'étude de préfiguration