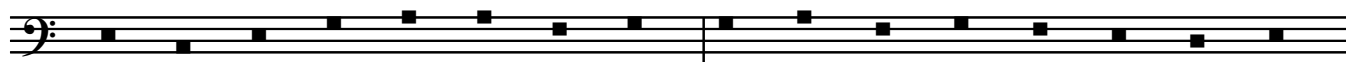
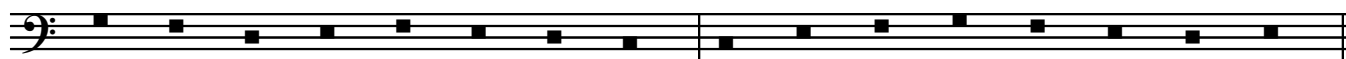


Conditor alme siderum

anonyme 1400



1. Con - di - tor al - me si - de - rum, æ - ter - na lux cre - den - ti - um,



Chris - te, re - demp - tor om - ni - um, ex - au - di pre - ces sup - pli - cum.

5

A

T

B

2. Qui con - do - lens in - te - ri - tu mor - tis pe - ri - re sæ - cu -

8

2. Qui con - do - lens in - te - ri - tu mor - tis pe - ri - re sæ - cu -

2. Qui con - do - lens in - te - ri - tu mor - tis pe - ri - re sæ - cu -

13

A

T

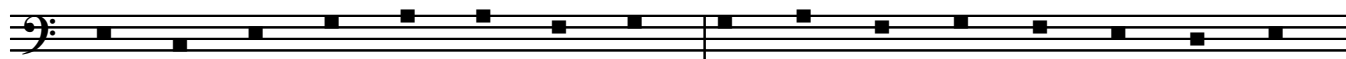
B

lum, sal - vas - ti mundum lan - gui - dum, do - nans re - is re - me - di - um,

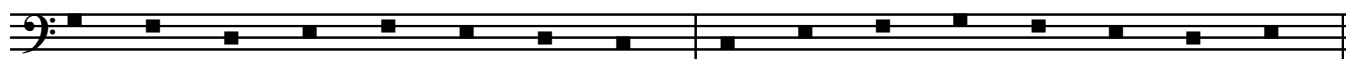
8

lum, sal - vas - ti mundum lan - gui - dum, do - nans re - is re - me - di - um,

lum, sal - vas - ti mundum lan - gui - dum, do - nans re - is re - me - di - um,



3. Ver - gen - te mun - di ves - pe - re, u - ti spon - sus de tha - la - mo,



e - gres - sus ho - nes - tis - si - ma Vir - gi - nis ma - tris clau - su - la.

Conditor alme siderum

2
26

A
4. Cu - ius for - ti po - ten - ti - æ ge - nu cur - van - tur om - ni -

T
8
4. Cu - ius for - ti po - ten - ti - æ ge - nu cur - van - tur om - ni -

B
4. Cu - ius for - ti po - ten - ti - æ ge - nu cur - van - tur om - ni -

34

A
a ; cæ - les - ti - a, ter - res - tri - a nu - tu fa - ten - tur sub - di - ta.

T
8
a ; cæ - les - ti - a, ter - res - tri - a nu - tu fa - ten - tur sub - di - ta.

B
a ; cæ - les - ti - a, ter - res - tri - a nu - tu fa - ten - tur sub - di - ta.

5. Te, Sanc - te, fi - de quæ - su - mus, ven - tu - re iu - dex sæ - cu - li,

con - ser - va nos in tem - po - re hos - tis a te - lo per - fi - di.

47

A
6. Sit, Chris - te, rex pi - is - si - me, ti - bi Pa - tri - que glo - ri -

T
8
6. Sit, Chris - te, rex pi - is - si - me, ti - bi Pa - tri - que glo - ri -

B
6. Sit, Chris - te, rex pi - is - si - me, ti - bi Pa - tri - que glo - ri -

