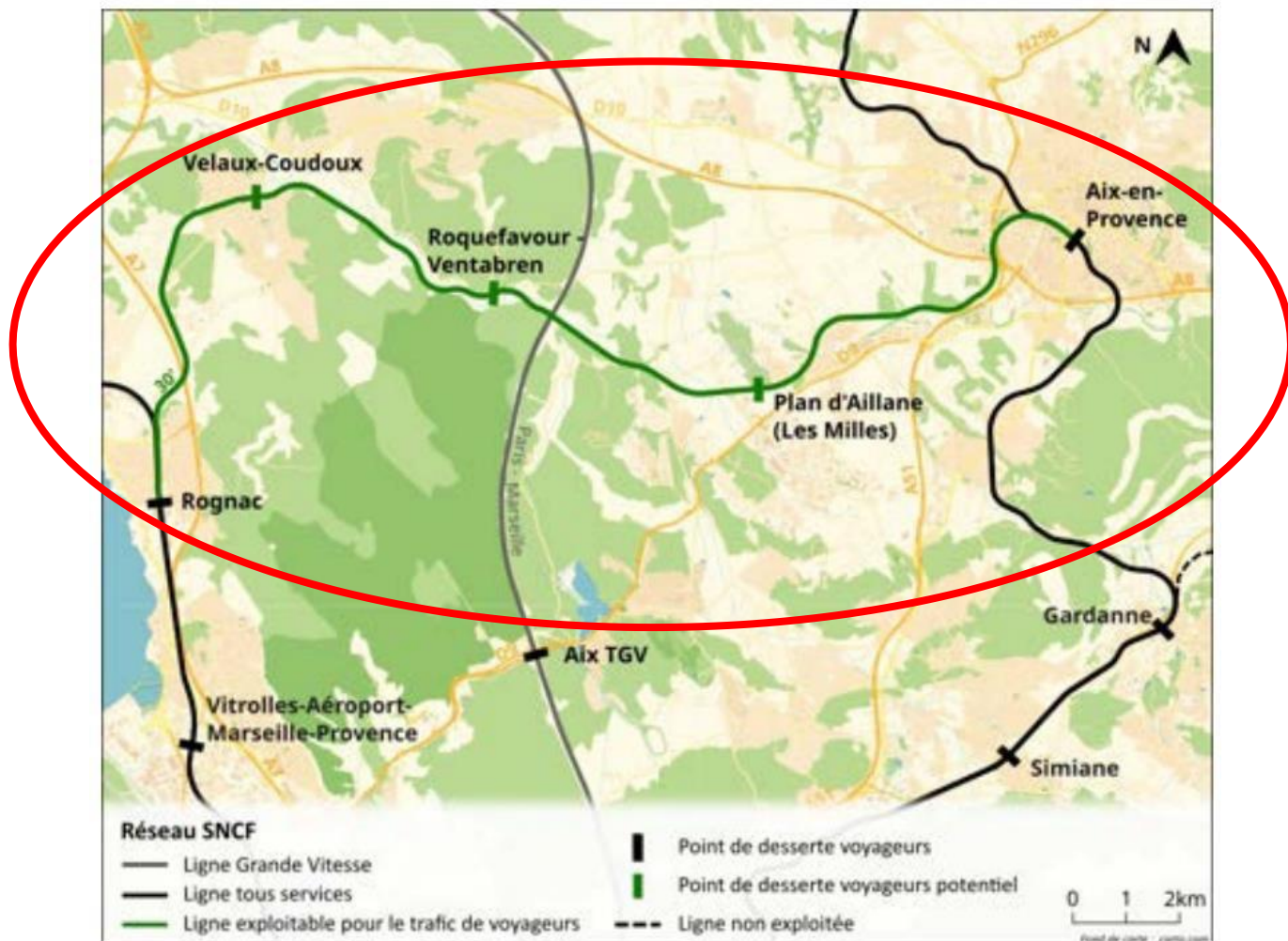




Pour la réouverture de la ligne ferroviaire entre Aix et Rognac !



SOMMAIRE :

- Histoire de la ligne Aix- Rognac
- Contexte politique
- Constat
- Enjeux
- Avantages de la réouverture de la ligne

Historique de la ligne Aix Rognac

La ligne ouvre en 1856 pour le trafic de voyageurs, sur 25 km.

Elle est la première ligne de chemin de fer desservant Aix-en-Provence, et relie ainsi Aix à Rognac, le bassin aixois au bassin de l'Étang de Berre.

Elle suit presque de bout en bout la vallée de l'Arc.

La ligne voit en 1939 son trafic voyageurs supprimé.

Le service marchandises demeure, et continue aujourd'hui, après des travaux réalisés en 2000 et fin 2021.

La ligne, ainsi modernisée pour les trafics marchandises (fret), permet actuellement la circulation des TER !



La gare de Rognac actuellement



La gare de Velaux, qui pourrait rouvrir dans le cadre du projet Aix-Rognac

Le contexte politique :



MINISTÈRE
DE LA TRANSITION
ÉCOLOGIQUE
ET SOLIDAIRE

Une volonté nationale :

- ✓ Plan «Marseille en Grand » du Gouvernement 2020 qui annonce 1 milliard d'€ pour les transports
- ✓ Appui du ministre des transports, M. Clément BEAUNE, de la députée Anne-Laurence PETEL, du député Jean-Marc ZULESI -2021/2022
- ✓ Volonté présidentielle d'instaurer des RER dans les Métropoles – Annonce de février 2023



Région
Provence
Alpes
Côte d'Azur

Une réouverture aux voyageurs prévue de longue date :

- ✓ Cela fait plus de 40 ans que cette ligne, actuellement utilisée par le fret, est envisagée pour la réouverture aux voyageurs
- ✓ Elle est mentionnée dans le CPER (Contrat Etat Région) 2015- 2020.
- ✓ Elle figure dans le Plan de Déplacements Urbains 2015-2025 du Paysd'Aix.
- ✓ Lancé en 2017, le plan climat de la Région Provence côte d'Azur intitulé «Une Cop d'avance» exprime le souhait du Conseil Régional d'être exemplaire et de s'engager à impulser une dynamique régionale en faveur d'une nouvelle mobilité. Afin d'encourager un report modal massif de la voiture individuelle vers les transports collectifs, il identifie le besoin de densifier l'offre de transport ferroviaire.

Par ailleurs :

- Le conseil régional soutient aussi les aménagements en faveur des transports en commun sur les autoroutes et routes d'intérêt régional, en créant des voies réservées aux bus et cars sur les sections autoroutières les plus congestionnées.



Partager ses ambitions avec d'autres acteurs :

- ✓ La Métropole conduit une étude afin de définir l'armature ferroviaire de son territoire
- ✓ Une coopération Région/Métropole/Collectivités reste à concrétiser

Le constat :

- Les **difficultés de circulation sur les principaux sites d'emplois** comme la zone industrielle du Grand Port Maritime de Marseille, la zone d'activités des Milles, et celle de Vitrolles
- Selon les chiffres de l'INSEE, la majorité des salariés de la région, soit 72,6% en 2017 utilisent un véhicule individuel pour leur déplacement domicile-travail, contre **10,6% seulement qui recourent principalement aux transports en commun.**

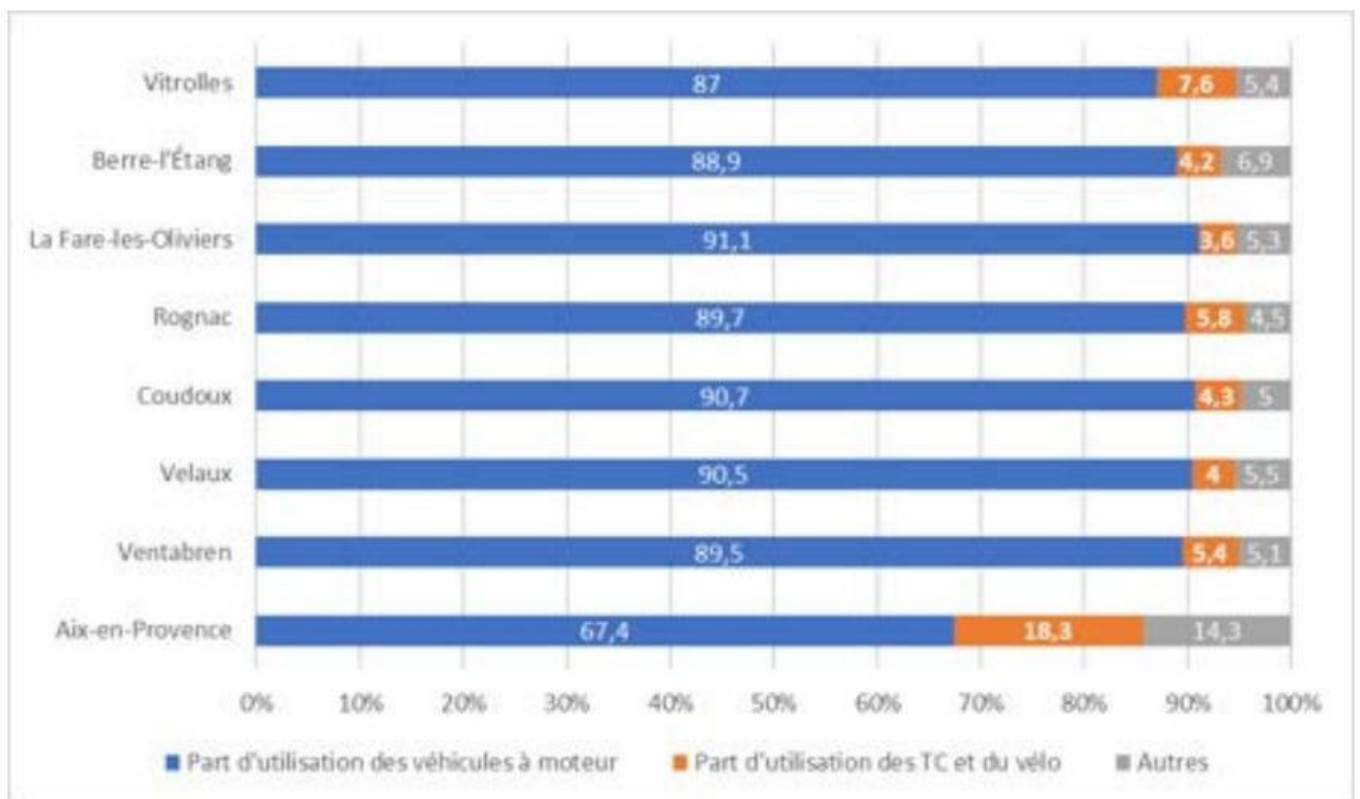


Figure 5 : Part modale de la mobilité professionnelle

Et pourtant :

Le projet est reporté après la réalisation des phases 1 et 2 de la Ligne Nouvelle Marseille – Nice en 2040 !

Cela équivaut à ignorer la temporalité des besoins en déplacements de nos territoires !

Notre avis :

- Au-delà du décalage entre la programmation des projets et les crédits alloués, l'investissement sur la création de **voies réservées sur les sections de routes** les plus congestionnées, malgré l'existence de lignes ferroviaires, est une **mesure insuffisante** dans le contexte climatique actuel.
- Réduire les voies des automobilistes, sans leur proposer une alternative ferroviaire, avec de la multimodalité, n'aura pas de réels impacts sur la congestion et pollution routière.

**Une attente citoyenne partagée :
La réouverture aux voyageurs de l'axe
ferroviaire Aix - Rognac sous 2 ans ...
et c'est possible !**

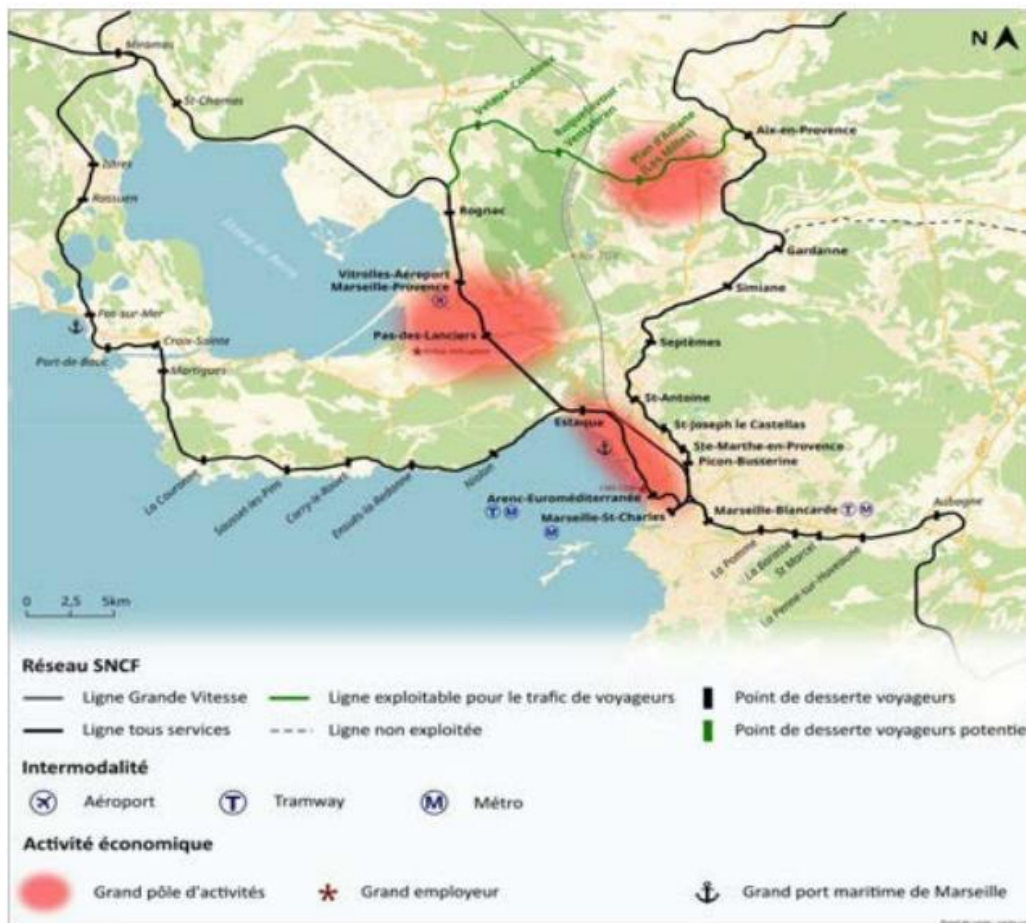
Les enjeux :

Un territoire de 5 millions d'habitants

Les caractéristiques du territoire à couvrir en terme de transports:

- **Région Provence-Alpes-Côte d'Azur :**
Population : environ **5 millions d'habitants** - Superficie : 31 400 km²
- **Département des Bouches-du-Rhône**
Population : plus de **2 millions d'habitants** - Superficie : 5 087 km².

Des zones génératrices de mobilités à proximité des voies ferrées :



3 grands pôles d'activités (Aix-en-Provence, Vitrolles-aéroport- Eurocopter, Euroméditerranée) sont schématiquement représentés sur la carte ci-dessus.

Les enjeux économiques : des zones génératrices de mobilités à proximité de la voie ferrée

- **L'aéroport d'Aix-Marseille-Provence, Vitrolles**

Il est le **3ème aéroport de France hors Ile de France**, avec une fréquentation de plus de **8 millions de passagers** aujourd'hui et de **11 millions prévus en 2025**. La part des voyageurs acheminés par transports en commun, singulièrement par train, doit impérativement se développer si l'on veut éviter la thrombose.

⇒ Or, à ce jour, **seulement 19% des passagers de l'aéroport ont recours aux transports en commun**

⇒ **dont 4% à peine utilisent le train via la Gare de Vitrolles-Aéroport-Marseille- Provence (VAMP).**

⇒ **Une navette téléportée permettra prochainement de relier efficacement cette gare à l'usine Airbus Hélicoptères et à l'aéroport**

Pour rappel, la **gare Vitrolles Aéroport Marseille Provence** a été mise en service en 2008 pour assurer la desserte ferroviaire directe de l'aéroport, de la ville et des zones d'activités particulièrement denses des alentours.

Or le potentiel de cette station est à ce jour sous-exploité
+ Faible lisibilité du bus n°13 (jonction reliant la halte ferroviaire aux aérogares toutes les 12 mn)

Les enjeux économiques : des zones génératrices de mobilités à proximité de la voie ferrée

Les zones d'activités :

- **Euroméditerranée**, 3ème quartier d'affaires de France avec **5 300 entreprises** pour **45 000 emplois** a comme objectif de créer **20 000 emplois supplémentaires d'ici à 2030**.

L'attractivité croissante de cette zone figurait déjà dans le « **Contrat de Plan Etat Région 2015-2020** » qui mettait en avant la position stratégique de la **halte ferroviaire Arenc-Euroméditerranéen** dans le cadre du projet de réouverture de la **liaison ferroviaire Aix-Rognac**.

- **L'entreprise CMA CGM**, située à moins de 5 mn de marche de l'arrêt Arenc-Euromed est le **1er employeur privé de Marseille** avec plus de **2 300 salariés**.
- **Les parcs d'activités du Nord de Marseille** s'étendent du 13ème au 16ème arrondissement et représentent **7 zones d'activités**,
250 000 habitants, 85 000 emplois et 4 500 entreprises.
⇒ La dépendance au véhicule individuel est particulièrement notable sur ce territoire

Les enjeux économiques : des zones génératrices de mobilités à proximité des voies ferrées

- **Le pôle d'activités d'Aix-en-Provence (PAAP)**

- Il englobe les sites de La Duranne, Les Milles, Pichaury, La Robole, Eiffel, Lenfant, Le Plan d'Aillane,
- Il comporte **1 565 entreprises**
- Il génère ainsi plus de **30 000 emplois**, et presque autant de déplacements routiers particulièrement observables aux heures de pointe.

⇒ La ligne ferroviaire Aix– Rognac traverse ce pôle d'activités et passe notamment par le **Plan d'Aillane, actuellement « Pôle d'échanges » qui accueille un parking relais et un service de bus.**

⇒ Il est également envisagé de développer sur la même voie ferrée, en sus du RER, une offre de tram-train pour desservir finement et à haute fréquence les quartiers traversés (**La Constance, La Pioline**) et l'intérieur Parc d'activités d'Aix-en-Provence sans correspondance

- **Les 9 parcs d'activités de la commune de Vitrolles**

avec plus de **1 400 entreprises** qui génèrent environ **26 000 emplois** et jusqu'à **40 000 déplacements quotidiens**.

- **L'entreprise Airbus Hélicoptères, Marignane**

Elle représente **12 000 emplois directs et indirects**, parmi lesquels sont vraisemblablement nombreux celles et ceux qui habitent dans une commune située à proximité de la ligne ferroviaire Aix-en-Provence – Rognac et/ou dans une commune dont l'accès serait possible en train avec la réouverture de ce tronçon au service de voyageurs.

Les enjeux économiques : des zones génératrices de mobilités à proximité de la voie ferrée

Les étudiants :

- Par ailleurs, la **région Provence Alpes Côte d'Azur accueille plus de 167 000 étudiants** sur **une quarantaine de sites universitaires** et d'enseignement supérieur.
- **L'académie d'Aix Marseille, qui couvrent 4 départements** (Bouches du Rhône, Vaucluse, Hautes Alpes et Alpes de Haute Provence, soit 2,9 millions d'habitants), **et 16 bassins de formation**, engendre des déplacements quotidiens, en croissance continue.
- En effet, elle comptait **102 388 étudiants en 2011-2012** et en compte **107 000 en 2018** principalement regroupés à Aix-en-Provence et Marseille, **où l'infrastructure ferroviaire présente un atout considérable**

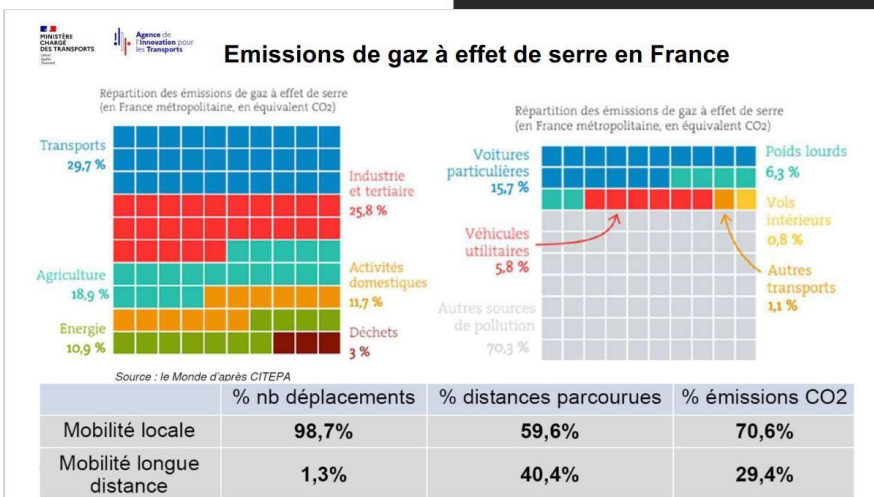
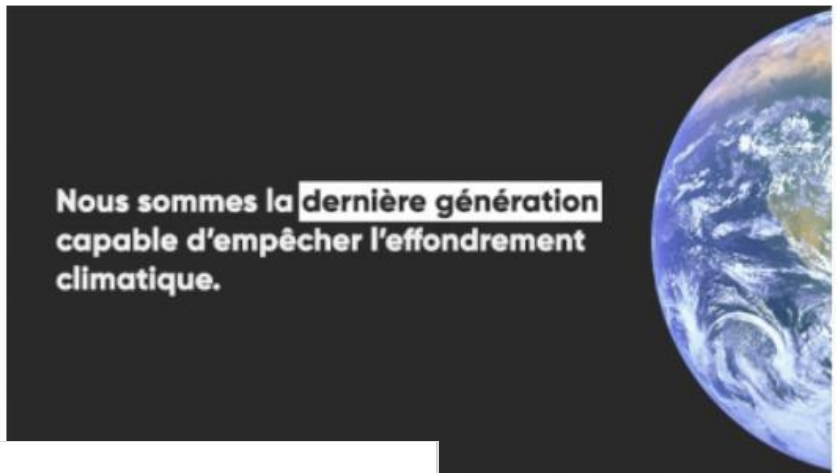
Le tourisme :

- La région reçoit 35 millions de touristes / an en PACA; **soit l'équivalent de 2 millions de résidents permanents.**
- Cela représente **sur certains sites jusqu'à 50% de population supplémentaire** durant les deux mois d'été.
- Seul un touriste sur cinq vient en Provence-Alpes-Côte d'Azur en train.

Un enjeu crucial : l'urgence climatique !

Le dernier rapport du Groupe d'experts Intergouvernemental sur l'Évolution du Climat (GIEC) alerte sur le fait que **les «changements mineurs, marginaux, progressifs ou en réaction ne seront pas suffisants »** pour lutter contre la diminution des émissions de Gaz à Effet de Serre et la pollution de l'air dans les villes.

=> Revoir nos modes de déplacements est indispensable, et ce dans le cadre d'actions immédiates !



Source : Forbes.fr

Source : Agence de l'innovation sur les transports

Les avantages pour les ménages :

- Respirer un air plus sain !
- Offrir aux habitants une réelle alternative au véhicule individuel qui permette de lutter efficacement contre la pollution de l'air, véritable enjeu sanitaire sur notre territoire

A Marseille, 2700 morts prématurés par an à cause des particules fines

3 min read

2 ans ago EJCAM

Partager :



La mortalité liée à la pollution de l'air serait responsable de 8.8 millions de morts chaque année dans le monde, selon une récente étude de la société européenne de cardiologie. Loin d'être épargnée, la cité phocéenne est même la ville française la plus touchée par le phénomène des particules fines. La faute aux voitures, aux bateaux et à l'industrie pétrochimique.

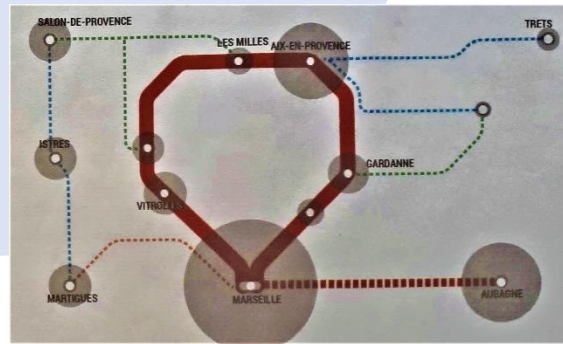


Source : « Le 13 informé »

- **Désengorger les axes routiers saturés aux heures de pointe :**
 - RD 9 (Aix - Les Milles – Vitrolles)
 - D7n
 - RN 296
 - A 51
- Ceci dans une période de **forte hausse du prix du carburant** accentuant d'avantage la **vulnérabilité énergétique des ménages**.
- **Donner enfin toute sa dimension au pôle d'échanges multimodal de Plan d'Aillane**
(actuellement bus et parking relais), avec une cadence à la ½ heure entre 5h30 et 0h30 et une hausse des fréquences le week-end.

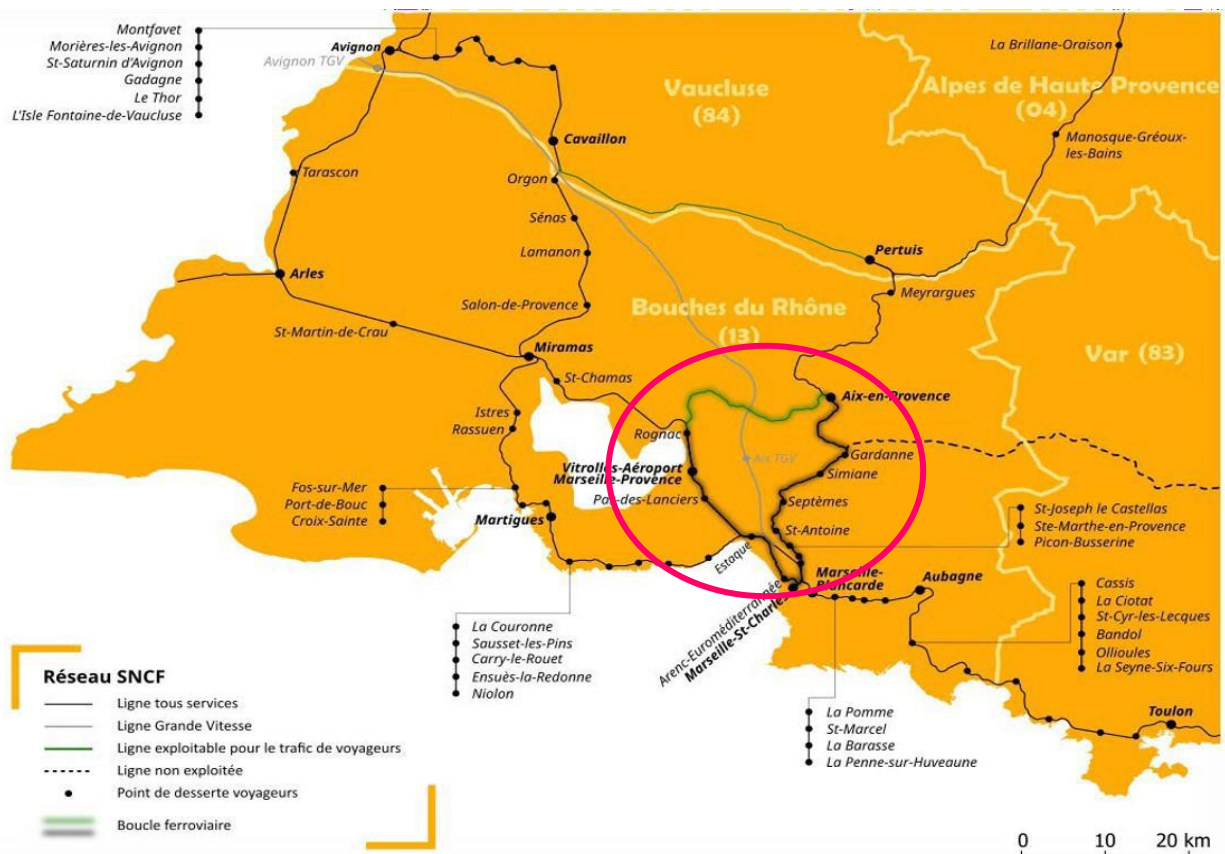
Les avantages stratégiques :

- ✓ Relier le bassin de l'étang de Berre aux territoires aixois et alpins, c'est faciliter l'ouverture de l'Ouest des Bouches-du- Rhône (Istres/Miramas/Salon) vers des zones d'attraction pour les études (Aix) et le tourisme (Alpes du Sud)
- ✓ A terme, fermer la boucle ferroviaire **Marseille – Aix- Rognac - Marseille** via l'aéroport et les zones économiques des Milles et de l'Etang de Berre – Cf Scenario RING imaginé lors de l'étude « Livre blanc des transports métropolitains » – Etude interministerielle 2016 ->



Au-delà de cet axe Aix-Rognac, et pour le territoire considéré, pourraient s'ajouter, en complément logique, les objectifs de création de services métropolitains suivants :

- Renforcement de l'axe Pertuis-Aix avec création de haltes ferroviaires à Venelles et Célony La Calade
- Étude pour la réouverture au service voyageurs de la ligne **Pertuis-Cavaillon**
- Étude pour la réhabilitation de la ligne **Gardanne-Trets**



Axes d'amélioration et finalisation du projet

Les derniers Kilomètres :

La prise en compte du dernier kilomètre avec les infrastructures existantes :

Depuis la **halte de Plan d'Aillanne** :

- Une demande de **rationalisation des lignes de bus actuels** -pour offrir un service de navettes desservant les entreprises et commerces- **transmis par les entreprises - via leurs plans de mobilité-** au Conseil Régional (comme le prévoit la LOM)
- = Une amélioration des lignes de bus actuelles pour offrir le meilleur service possible aux entreprises
- **des services vélos** (local vélos, bornes vélos en libre-service) sécurisé.

Depuis la **halte de Velaux** :

- Expérimentation avec un accent particulier sur la réalisation du **dernier kilomètre à vélo puisque la commune s'y prête en termes d'infrastructures existantes et envisageable**

Depuis la gare de **Rognac** :

- Améliorer les horaires en soirée des correspondances de/ vers **Berre, La-Fare-les-Oliviers, Vitrolles**



Des acteurs déjà mobilisés

10 La Marseillaise / jeudi 5 janvier 2023

ACTUALITÉ LOCALE

La halte ferroviaire à Venelles sur les rails ?

L'ESTAQUE

Pour que la réhabilitation de la gare soit une locomotive

La réhabilitation de la gare de l'Estaque (16^e) et de ses alentours, ici, on en parle depuis plus de 20 ans. Durant toutes ces années, les représentants du CIQ ont eu largement le temps de voir passer les projets. Aucun pour l'heure ne s'était arrêté. Alors, le CIQ a tracé lui aussi ses plans, esquissant un renouveau qui dépasserait les quais pour requalifier tout un quartier. *"Et il en aurait bien"*



Faire bouger les lignes

**Des trains dès maintenant sur l'axe ferroviaire existant
PERTUIS - AIX - PLAN D'AILLANE - ROGNAC !**

Des acteurs déjà mobilisés



Une priorité : connecter le pôle d'échanges du Plan d'Aillane au TER !