



## RENCONTRE AVEC LES ASSOCIATIONS D'USAGERS DU TER

27 septembre 2022 – périmètre régional des lignes TER OUEST et EST PROVENCE (hors les départements 04 et 05)

Côte Bleue, Intervilles Marseille-Lyon, Marseille – Avignon Centre via Arles, Marseille – Avignon TGV via Cavillon, Avignon – Carpentras, Marseille – Narbonne (Région Occitanie), Marseille – Aix/Pertuis, Marseille – Aubagne, Marseille – Hyères/Les Arcs, Intervilles Marseille – Toulon – Nice

DIFFUSION LIMITÉE



# ORDRE DU JOUR

17H30 - 17h40

INTRODUCTION

17H40 - 17H50

**PARTIE 1 : BILAN DU SERVICE ANNUEL TER 2022**

17H50 - 18H10

QUESTIONS-RÉPONSES

18H10 - 18H25

**PARTIE 2 : PRINCIPALES ÉVOLUTIONS DU SERVICE ANNUEL TER 2023**

18H25 – 19H00

QUESTIONS-RÉPONSES

19H00 - 19H10

**PARTIE 3 : LES PROJETS D'INFRASTRUCTURE, ACCESSIBILITÉ ET PÔLES D'ÉCHANGES**

19H10 – 19H30

QUESTIONS-RÉPONSES

19H30 - 19H45

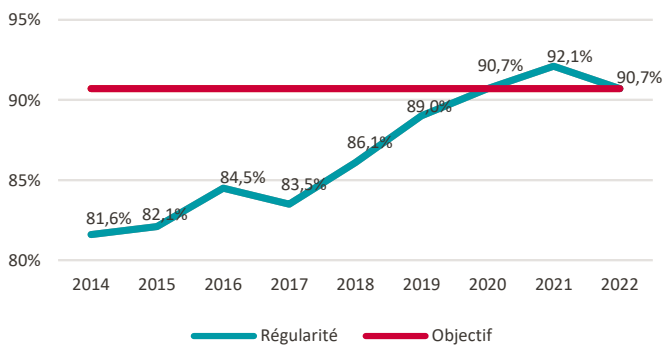
CONCLUSION

PARTIE 1

# BILAN DU SERVICE ANNUEL TER 2022

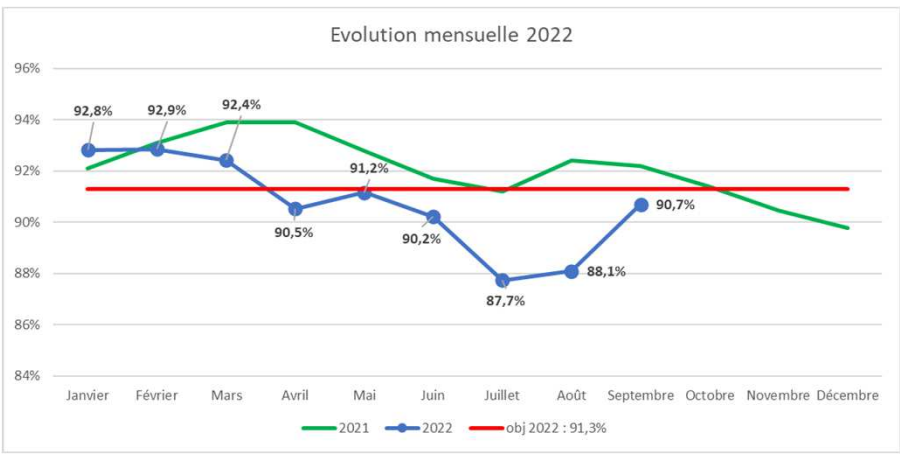
# BILAN DE LA RÉGULARITÉ

Evolution 2014-août 2022



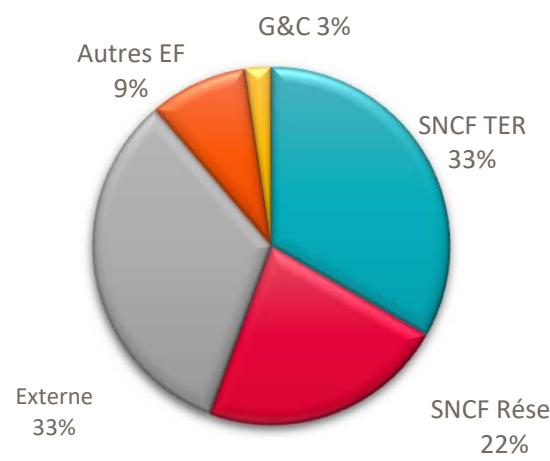
Avec un taux de régularité de 90,7%, l'objectif 2022 est atteint à fin août quoiqu'en léger retrait par rapport à 2021

Evolution mensuelle 2022

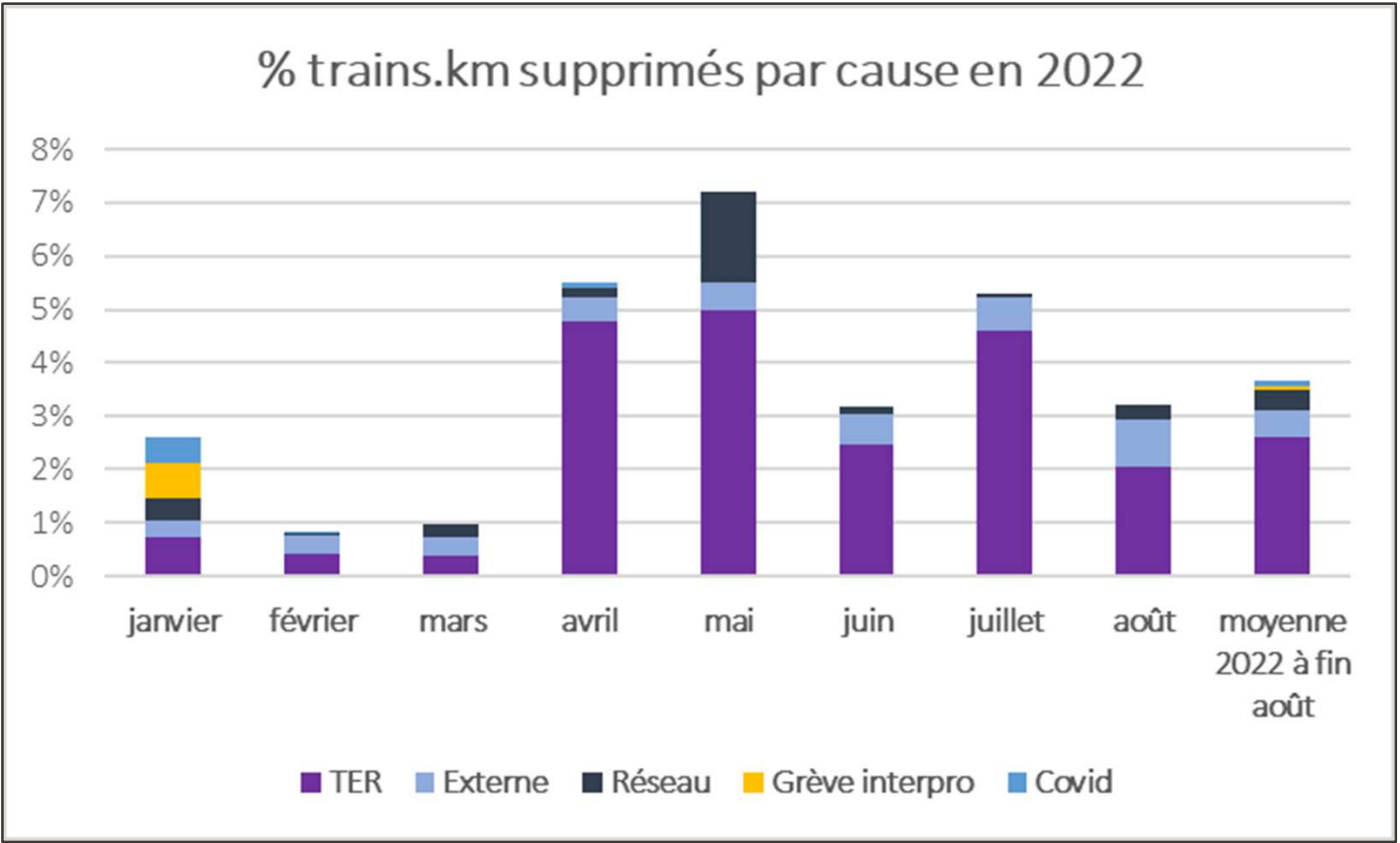


Un été très difficile avec de nombreux incidents : incendies, intrusions, accidents de personnes, défaillances matériel, colis abandonnés...

Causes d'irrégularité 2022



# NON RÉALISATION DE L'OFFRE 2022



Difficultés sociales depuis avril en lien avec le pouvoir d'achat

Eté compliqué (incendies, objets sur la voie, accidents de personnes, colis abandonnés, pannes)

# SATISFACTION CLIENTS

MESURE SATISFACTION	RÉSULTATS 2021	RÉSULTATS DU 1ER SEMESTRE 2022	OBJECTIFS 2022
GLOBALE	86.2%	82.1%	84.5%
INFORMATION VOYAGEUR	91.2%	92.3%	91.0%
PROPRETÉ	82.0%	81.8%	79.5%

Les indicateurs sur l'Information Voyageur et la Propreté sont au-dessus de l'objectif 2022

L'indicateur sur la satisfaction globale est en baisse de 4 points à cause des résultats de la Côte d'Azur qui baissent de 14 points suite aux travaux du premier semestre.

# BILAN DE LA FRÉQUENTATION 2019-2022 A FIN JUILLET

Trafic milliers de Voyageurs.km hors ZOU ! Etudes *	2019	2021	2022	Evo 2022/2021	Evo 2022/2019
AVIGNON-LYON	4 523	12 437	11 239	-10%	148%
MARSEILLE-LYON INTERVILLES	47 423	35 460	43 286	22%	-9%
MARSEILLE-MIRAMAS (VIA PORT DE BOUC)	6 537	3 670	6 639	81%	2%
MARSEILLE-AVIGNON TGV	43 785	40 121	42 281	5%	-3%
MARSEILLE-NARBONNE INTERVILLES	25 148	17 936	27 333	52%	9%
MARSEILLE-VAL DE DURANCE	10 211	5 641	10 114	79%	-1%
MARSEILLE-BRIANCON	21 745	14 793	27 739	88%	28%
MARSEILLE-HYERES/LES ARCS	100 298	88 176	104 821	19%	5%
MARSEILLE-VINTIMILLE INTERVILLES	138 185	109 729	146 664	34%	6%
CARPENTRAS-AVIGNON TGV TERM. TER.	5 489	4 407	5 679	29%	3%
<b>TOTAL REGION</b>	<b>614 925</b>	<b>449 377</b>	<b>633 140</b>	<b>41%</b>	<b>3%</b>

\*Pour 2022, la répartition du trafic ZOU ! Etudes n'est pas encore disponible par ligne

# UN PLAN D'ACTION D'ÉTÉ AXÉ SUR LES OCCASIONNELS

Dans un contexte de forte affluence touristique depuis le printemps avec des trains qui affichent des taux d'occupation élevés

## Objectif

Inciter les clients à prendre TER pour leurs déplacements en axant la communication sur :

- Les Pass touristiques valables sur 1 ou 2 départements avec jusqu'à 9 accompagnants
- 30 partenariats avec des lieux touristiques de la région offrant des avantages sur présentation d'un billet TER (Exemples: Office de tourisme de Toulon, Bateliers cassidains, Musée Regards de Provence, Hôtel Caumont, Théâtre Antique d'Orange)

## Médias de communication

Achat d'espace digital géolocalisé et dépliants diffusés dans 1200 points de contacts (Offices de tourisme, hôtels, campings)



# QUESTIONS/RÉPONSES

PARTIE 2

# PRINCIPALES ÉVOLUTIONS DU SERVICE ANNUEL 2023

SA 2023

# OUEST PROVENCE

# LE SERVICE 2023 – OUEST PROVENCE

## **Avignon – Marseille par Salon**

Travaux

## **Côte Bleue**

Travaux du Pont de Caronte : impacts sur les derniers trains

## **Carpentras**

Décalage de trame de 3-5', légère réduction de l'offre les SDF avec une offre portée à 2h en matinée

# LE SERVICE 2023 – AVIGNON – MIRAMAS VIA CAVAILLON

PHASE TRAVAUX JUSQU'EN MAI 2023 PUIS DE SEPTEMBRE À DÉCEMBRE :

Pointe du matin préservée

9h52 – 16h53 : arrivée à Marseille uniquement depuis Miramas

7h08 – 15h08 : départ de Marseille uniquement jusqu'à Miramas

Pointe du soir préservée

- Les trains seront limités au parcours Miramas-Marseille et substitués par cars sur la section Avignon – Miramas via Cavaillon
- Les navettes Avignon Centre – Avignon TGV sont maintenues.

**Pendant tout le service** : les 4 TER Avignon-Cavaillon (879672/673/680/681) effectuent à nouveau la desserte des gares d'Orgon et de Lamanon

# LE SERVICE 2023 – CÔTE BLEUE

## Travaux du Pont de Caronte

- Travaux de nuit de 21h à 4h45 de janvier à juin 2023
- Ouverture du pont juste avant les travaux de 19h45 à 21h
- Impacts sur la desserte :
  - Suppression des trains 879752 (Marseille 19h08), 879756 (Marseille 19h52) et 879751 (arrivée Marseille 20h14)
  - Circulation du train 879748 (Marseille 18h27) le week-end en compensation
  - Cars de substitution

## Autres évolutions de dessertes

- Remise en circulation 879739 (arrivée Marseille 17h39) depuis début septembre 2022 et pour tout le service 2023
- Renforts de composition de mai à septembre pour les flux de loisirs / touristiques

SA 2023

# EST PROVENCE

# LE SERVICE 2023 – EST PROVENCE

## Ouverture de la gare de Toulon – Sainte-Musse

Desserte identique à La Pauline et La Garde : superposition des trains Les Arcs-Toulon-Marseille (1/2h en pointe) et Hyères-Marseille (1/2h toute la journée en semaine, sauf creux d'une heure en matinée pour entretien infrastructure)

## Centre Var

- Train supplémentaire Les Arcs - Marseille avec arrivée avant 8h
- Meilleure répartition de l'offre en après-midi
- Augmentation de capacité en pointe Toulon – les Arcs

## Carnoules :

- Principes de desserte similaires en 2022 et 2023
- Cible 2025 : 1 Intervalle par heure desservant Toulon et les Arcs, desserte Carnoules par omnibus

En projet courant 2023 : adaptation des rames TER 2N PG pour accueillir 6 vélos par rame



# LE SERVICE 2023 – INTERVILLES – SENS NICE-MARSEILLE

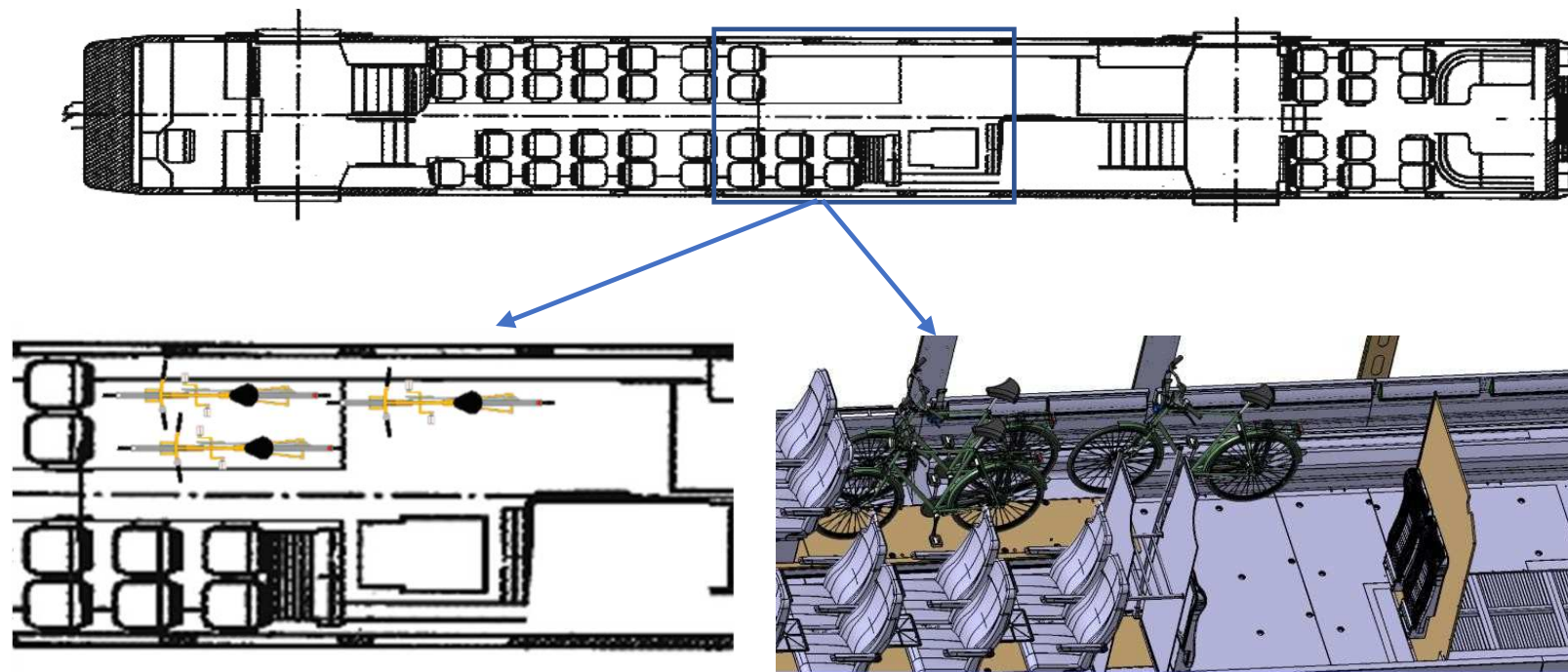
Circulation du train 17498 (départ Nice 19h25) aussi le week-end

Gains de temps de parcours de 1 à 6' selon les trains

Décalages horaires au départ de Marseille l'après-midi et de Menton/Nice en fin d'après-midi

# LE SERVICE 2023 – VÉLO À BORD DES RAMES PG

Mise en œuvre courant 2023



SA 2023

# AIX / PERTUIS

# OFFRE RENTRÉE 2022 – AIX / PERTUIS

## Aix :

- Offre renforcée en pointe depuis le SA 2022 : fréquence de 4 trains à l'heure en pointe dans les deux sens
- + 3 A/R à partir de septembre 2023

## Pertuis :

- Décalage de l'offre pour permettre une arrivée à Marseille en fin de matinée



# Services routiers ZOU !



## Evolution offre de services de transport routier 2022/2023

### Modification du tracé de la LER 17 au 1<sup>er</sup> septembre :

- La LER17 Carpentras-aéroport AMP devient Carpentras-Aix. La très faible fréquentation sur le tronçon Aix-aéroport motive ce choix. La ligne est renforcée le vendredi.

### Modification d'OD de la LER 20 au 1<sup>er</sup> septembre :

- La LER20 qui faisait Nice - Aix - Marseille devient Nice-Aix. La très faible fréquentation entre Aix et Marseille, la possibilité d'effectuer l'OD Nice-Marseille en TER et la possibilité d'effectuer Aix-Marseille avec la L40 de la Métropole motivent ce changement. La ligne redevient express sur la totalité de son trajet en passant par l'autoroute.

### Optimisation de l'offre réseau ZOU 84 et 13 :

- Réduction de quelques services peu fréquentés notamment pour pallier les manques de conducteurs et fiabiliser les exploitations. Persistance d'un risque de nouvelles restrictions tant que la pénurie de conducteurs reste d'actualité.

**PARTIE 3**

# LES PROJETS D'INFRASTRUCTURE, ACCESSIBILITÉ ET PÔLES D'ÉCHANGES

# PRINCIPAUX TRAVAUX À VENIR SUR LES LIGNES EN 2023

**L'ISLE SUR SORGUES  
SUPPRESSION PN 15**

- ✓ Fenêtres génériques de jour déformées
- ✓ Impacts sur trains de jour hors-pointes
- ✓ 06 février au 27 mai et du 06 novembre au 09 décembre
- ✓ Limitation de vitesse à 40 km/h

**REPLACEMENT CATÉNAIRES  
SALON-MIRAMAS**

- ✓ Fenêtres génériques de jour déformées
- ✓ Impacts sur trains de jour hors-pointes
- ✓ 09 janvier au 28 avril et du 25 septembre au 08 décembre

**COMMANDE CENTRALISÉE DU RÉSEAU  
OUEST PROVENCE ET  
PAS DES LANCIERS**

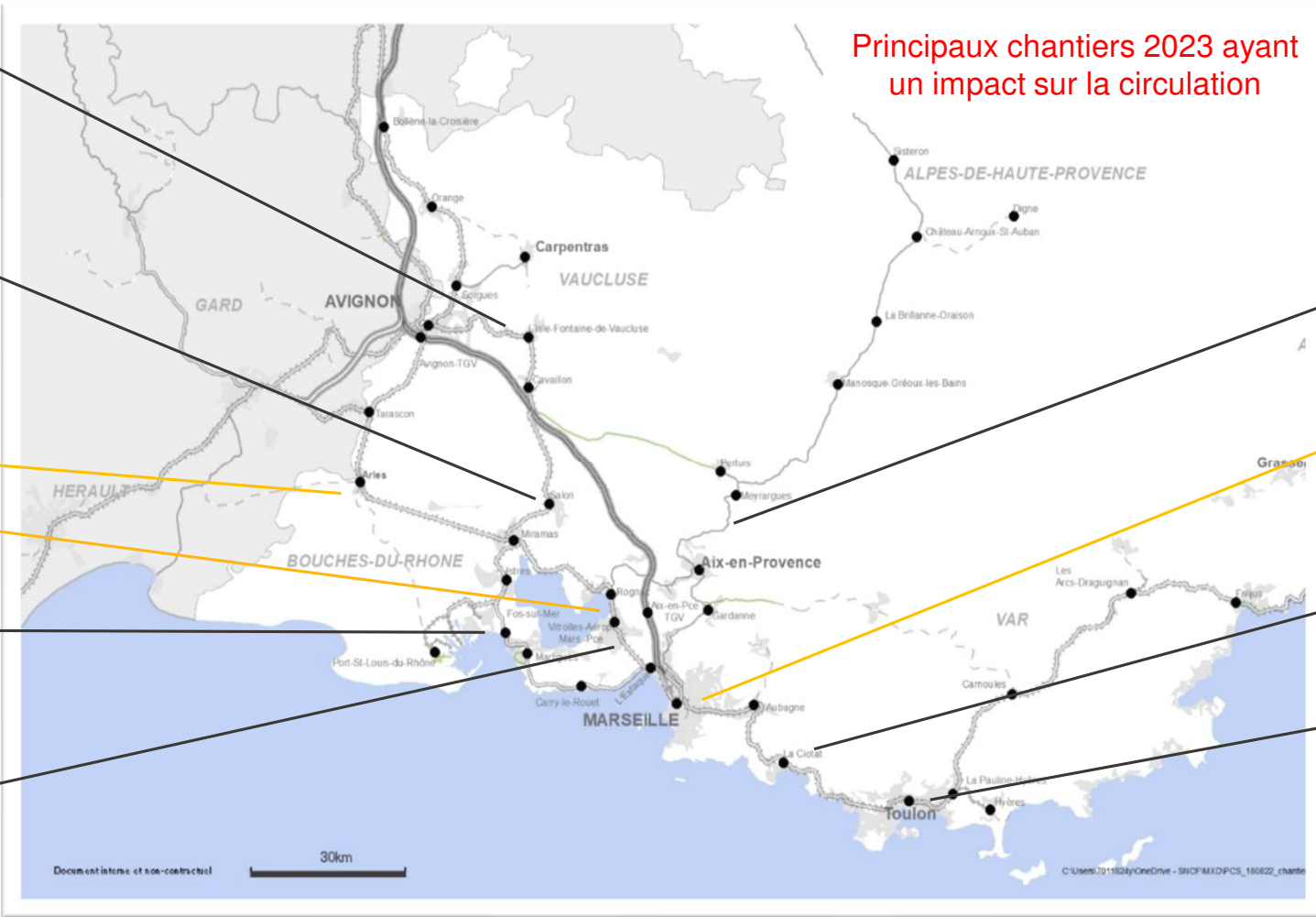
- ✓ Fenêtres génériques de nuit déformées et 2 Opérations Coup de Poing
- ✓ Tout le Service Annuel 2023
- ✓ Limitation de vitesse à 40 km/h

**LAVALDUC REPLACEMENT D'APPAREILS DE  
VOIE**

- ✓ Fenêtres déformées et Opération Coup de Poing de 48h
- ✓ 20 mars au 15 avril

**VIADUC DE CARONTE REPLACEMENT RAILS  
ET TRAVERSES**

- ✓ Fenêtres génériques de nuit déformées
- ✓ Impact sur les TER du matin
- ✓ 16 janvier au 03 juin



Principaux chantiers 2023 ayant un impact sur la circulation

**LÉGENDE**

- Coupure de ligne
- Opération Coup de Poing
- Fenêtres génériques planifiées

**FOSSÉ DES FIGONS**

- ✓ Fenêtres génériques de nuit
- ✓ Limitation de vitesse à 40 km/h
- ✓ 22 mai au 1<sup>er</sup> juillet

**MARSEILLE ST CHARLES  
APPAREILS DE VOIE**

- ✓ Opérations coup de poing
- ✓ Réduction/adaptation du Plan de transport sur 3 week-end
- ✓ Week-End des 3 avril, 10 et 18 novembre

**RÉFÉCTION TUNNEL DU MUSSUGUET**

- ✓ Fenêtres génériques déformées
- ✓ Limitation de vitesse à 40 km/h
- ✓ 12 décembre au 22 avril

**TOULON MISE EN ACCESSIBILITÉ PMR**

- ✓ Fenêtres génériques déformées
- ✓ Réduction des voies à quai
- ✓ 20 février au 25 novembre



# ARLES – MISE EN ACCESSIBILITÉ DES QUAIS

**Objectif:** rendre l'accès aux quais accessible à tous

## Programme d'amélioration des :

- Rehaussement des 2 quais latéraux V2 bis et V1/V1 bis sur 400m avec nouvel enrobé, pose de bandes d'éveil à la vigilance, dispositif de protection de fin de quai ;
- Mise en conformité de l'éclairage et de la sonorisation des quais
- Mise au norme du mobilier, de l'ensemble de la signalétique
- Mise en place de 2 ascenseurs dans le souterrain (dans le BV et dans l'abri du quai 3)
- Mise au norme des escaliers d'accès et du passage souterrain

## Financement partenarial : 9.6 M€

- Etat : 25% (2.4 M€)
- Région : 65% (6.24 M€)
- SNCF : 10% (920 k€)

**Planning :** fin 2024/ 2025



**Projet de pôle d'échange d'Arles :** une étude de mobilité est en cours de réalisation, en partenariat avec la Communauté d'Agglomération

C'est un travail préalable nécessaire en vue de mieux identifier les scénarios d'aménagement du PEM dont l'étude est prévue à la suite.



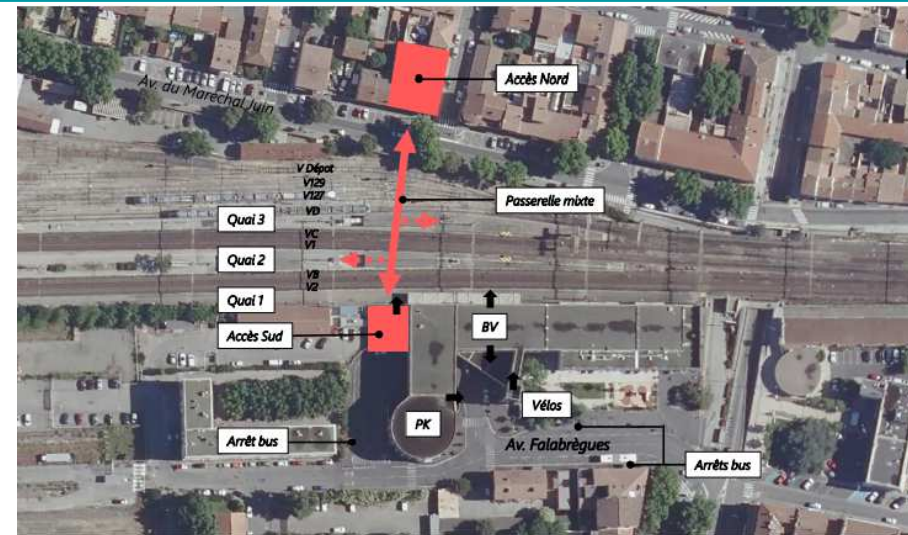
# MIRAMAS 1/2

**Objectif :** rendre l'accès aux quais accessible à tous

## Programme :

L'opération consiste en la mise en accessibilité des quais :

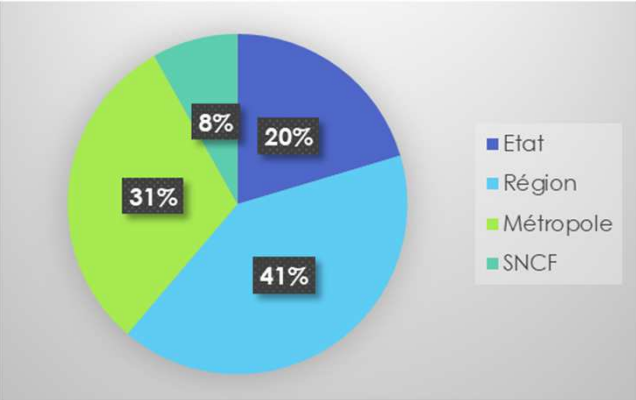
- la création d'une passerelle assurant non seulement le cheminement vers les quais mais aussi une liaison urbaine nord-sud ;
- le rehaussement des quais et mise en place de bandes d'éveil ;
- l'installation d'ascenseurs sur chaque quai et aux extrémités de la passerelle ;
- la reprise de l'éclairage et de la sonorisation des quais ;
- les travaux connexes liés aux aménagements ci-dessus (alimentation électrique, déplacement d'artère câbles et de rehaussement des regards et chambres de tirage) ;
- la fermeture au public de l'actuel passage souterrain.



# MIRAMAS 2/2

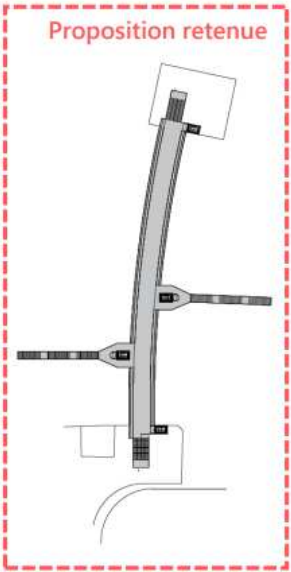
Cout global (faisabilité): 17,1M€

Financement phase esquisse/AVP: 903k€



## Proposition

Volumétrie de la passerelle



Gare de Miramas – Passerelle – 31/03/2022



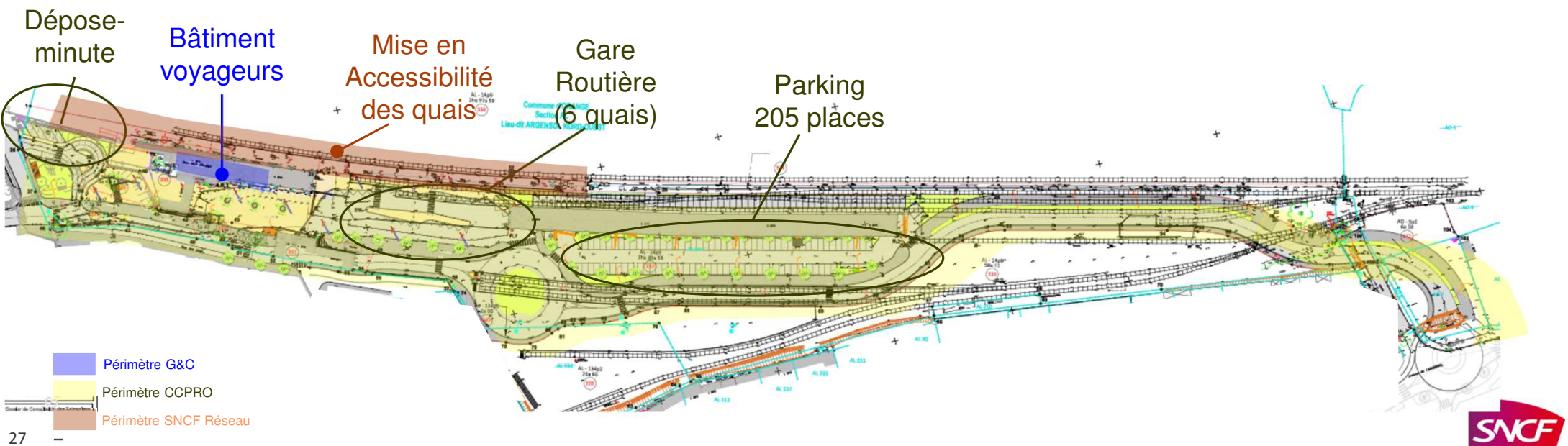
### Planning:



# ORANGE – PEM et mise en accessibilité

Les enjeux du projet :

- Une meilleure desserte de la gare
- L'accessibilité de la gare et des quais aux PMR
- Le réaménagement du bâtiment voyageurs
- La création d'un parvis piéton
- La création d'un parc relais et d'une gare routière



# ORANGE –PEM et mise en accessibilité

## Planning:

Mise en accessibilité des quais:

- Première phase réalisée (2019)
- Deuxième phase : oct 2022 / 2023

Reconfiguration du BV:

- 1ère phase réalisée (mars-sept 2021)
- 2ème phase : oct 21/mars 2022

Périmètre CCPRO (parking, gare routière, parvis)

- Parking, gare routière réalisés (2019/2020)
- Parvis: nov 2021/juillet 2022

## Financement:

- Bâtiment voyageurs: 2,2 M€ (Région 80% 1766K€; SNCF 20% 441K€)
- Intermodalité (parking/gare routière/parvis) : 6,35 M€ (231K€, CCPRO 3.55M€, Département 732K€, FEDER 1.83K€)
- Accessibilité des quais: 5,9M€ (Etat 24.64% 1462K€, Région 49.55% 2941K€, SNCF 25.80% 1532K€)

## Les enjeux du projet :

- Une meilleure desserte de la gare
- L'accessibilité de la gare et des quais aux PMR
- Le réaménagement du bâtiment voyageurs
- La création d'un parvis piéton
- La création d'un parc relais et d'une gare routière

## Projet

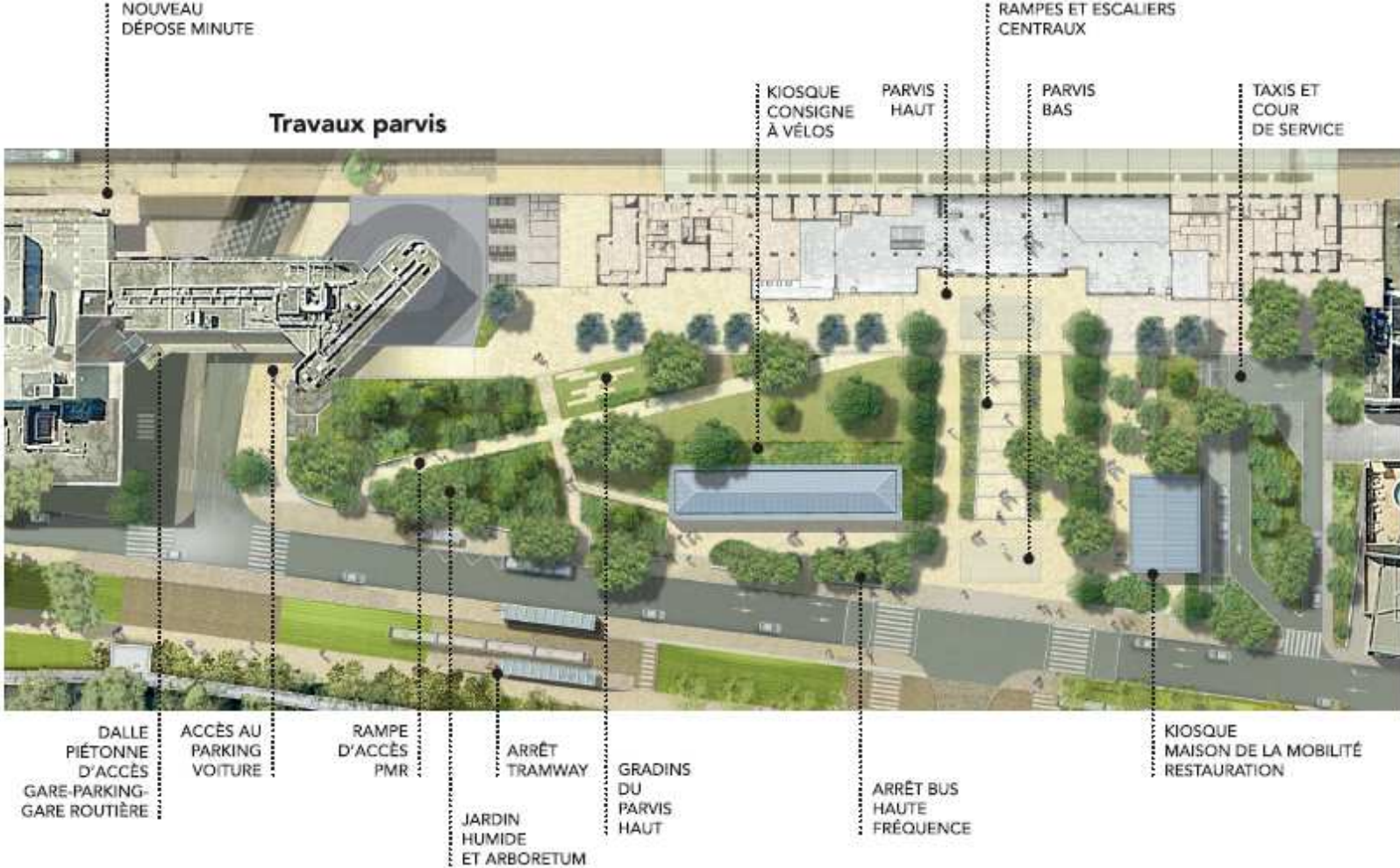


# PEM D'AVIGNON CENTRE

## Le périmètre du projet:

Outre les 6500m2 du parvis, le projet prévoit la rénovation de la gare SNCF qui n'a pas connu de modification depuis les années 80 et qui présente des besoins en travaux patrimoniaux et d'adaptation aux besoins de la clientèle. Il intègre également l'amélioration de la visibilité de l'entrée de la gare routière. Le projet est par ailleurs intimement lié aux projets urbains périphériques:

- Rénovation du parking des gares,
- Requalification de l'avenue Montclar,
- 2ème tranche du tramway.



# NOUVELLE HALTE DE SAINTE-MUSSE



**La halte de Sainte-Musse** constituera la seconde gare de Toulon. Elle se situera le long de la rue André Blondel, à l'est de l'autoroute A57. Elle présentera une interconnexion forte avec le futur BHNS sur la rue André Blondel, l'arrêt de bus/car sur l'autoroute, la piste cyclable et les cheminements piétons prévus.



# Evolution des dispositifs de concertation avec les usagers



## Comités techniques usagers sur le SA N+1

Réunions techniques, par secteur géographique (Ouest-Provence, Est-Provence et Azur), organisées par l'exploitant TER en partenariat avec les services régionaux pour présenter aux associations d'usagers le bilan de l'offre TER de l'année N-1, de l'année en cours et le projet d'offre de service pour l'année N+1.

Sept/Oct en 2022. Mai/Juin en 2023.

## Concertation institutionnelle encadrée par la loi

- Comité de suivi des dessertes ferroviaires
  - 1/an
  - Elus territoriaux
  - Associations d'usagers
- Comité des partenaires régional (mobilités)
  - 1/an
  - Associations professionnelles
  - Associations d'usagers
  - Habitants tirés au sort

## Consultation en ligne des usagers du TER

Ouverte à l'ensemble des usagers du TER, en décembre de l'année N, dès le lendemain de la mise en service de l'offre de service N+1 et jusqu'à la fin du mois de janvier N+1.

Permet de recueillir le retour d'expérience des usagers sur la nouvelle offre.

Publication globale des résultats de la consultation sous forme d'une synthèse sur le portail

<https://zou.maregionsud.fr>

➔ La Région met en place une adresse électronique générique pour faciliter ses relations avec les associations représentantes des usagers des TER

# QUESTIONS/RÉPONSES



# CONCLUSION

# VOS CONTACTS TER RÉGION SUD



04 13 94 30 50

**Service-clients ZOU !**

Prix d'un appel local  
Tous les jours de 7h à 20h



04 86 88 50 50

**Service-clients PASS ZOU ! Etudes**

Prix d'un appel local  
Du lundi au samedi de 8h à 18h samedi

**Pour les Chemins de Fer  
de Provence**



04 97 03 80 80

Prix d'un appel local.  
Disponible tous les jours de 7h à 19h

**Sur le WEB :** <https://zou.maregionsud.fr/>

**Sur Facebook :** @TransportsZOU

Pour toutes les questions relatives au service TER : [transports@maregionsud.fr](mailto:transports@maregionsud.fr)

# VOS CONTACTS TER SNCF

**Par téléphone** : Pour l'info trafic TER : [Contact TER SUD PROVENCE ALPES COTE D'AZUR au 0 800 11 40 23](tel:0800114023) (appel gratuit) tous les jours de 7h à 20h

**Sur le WEB** : [www.sncf.com](http://www.sncf.com) pour tous les trafics  
[www.ter.sncf.com/sud-provence-alpes-cote-d-azur](http://www.ter.sncf.com/sud-provence-alpes-cote-d-azur) pour le site TER de la Région Sud

**Sur twitter** : [@TERSUD\\_SNCF](https://twitter.com/TERSUD_SNCF) pour les infos régionales

**Sur mobile** : [SNCF Connect](#) à télécharger gratuitement

# VOS CONTACTS TER SNCF – DIRECTION DE LIGNES OUEST PROVENCE



## Directrice de lignes

Andrine BERNARD : 06 46 13 46 85

[andrine.bernard@sncf.fr](mailto:andrine.bernard@sncf.fr)

## Responsables Satisfaction Clients

Marie-Hélène SALVESTRE : 07 72 34 90 42

[marie-helene.salvestre@sncf.fr](mailto:marie-helene.salvestre@sncf.fr)

Fabian VEZZANI : 06 66 35 25 99

[fabian.vezzani@sncf.fr](mailto:fabian.vezzani@sncf.fr)

# VOS CONTACTS TER SNCF – DIRECTION DE LIGNES EST PROVENCE ET ALPES



## Directrice de lignes

Céline BOCHEL: 06 21 26 26 74

[celine.bochel@sncf.fr](mailto:celine.bochel@sncf.fr)

## Responsables Satisfaction clients

Christelle LAMOUR : 06 16 92 76 91

[christelle.lamour@sncf.fr](mailto:christelle.lamour@sncf.fr)

Laurie VERRET : 06 28 66 69 06

[laurie.verret@sncf.fr](mailto:laurie.verret@sncf.fr)

# ANNEXES

*Les horaires présentés en annexes sont provisoires et non-garantis*

# BILAN DE LA RÉGULARITÉ TER PAR LIGNE

RÉGULARITÉ	2020	2021	Fin août 2022
<b>Provence Alpes Côte d'Azur</b>	<b>90,7%</b>	<b>92,1%</b>	<b>90,7%</b>
Intervilles Marseille Nice	83,5%	84,8%	82%
Est Provence	91,1%	92,7%	90,6%
Marseille - Aubagne	98,3%	98,2%	98,3%
Marseille - Avignon - Valence via Arles	87,2%	87,9%	87,3%
Marseille - Avignon via Cavaillon	85,4%	89,1%	89,9%
Desserte Avignon TGV	97,5%	97,5%	97%
Côte Bleue	84,0%	78,6%	79,1%
Marseille - Aix en provence	95,4%	96,7%	94,9%
Marseille - Gap - Briançon	81,5%	89,2%	85,5%
Valence - Briançon	65,5%	82,6%	68,7%

# LE SERVICE 2023 – CÔTE BLEUE – SENS PAIR

N° moyen de transport	879704 (0/1)	879708 (0/1)	879712 (0/3)	879716 (0/3)	879720 (0/3)	879724 (0/3)	879728 (1/4)	879732 (0/1)	879736 (0/3)	879740 (0/1)	879744 (0/1)	879748 (0/1)	879752 (0/1)	879756 (0/1)
Segmentation	C4	C4	C4	C4	C4	C4	C4	C4	C4	C4	C4	C4	C4	C4
MARSEILLE SAINT-CHARLES	05:46	06:46	07:48	08:46	10:46	12:46	14:21	16:27	16:46	17:23	17:46	18:28	19:08	19:52
ARENCE-EUROMÉDITERRANÉ	05:51/52	06:51/52	07:52 <sup>3</sup> /53 <sup>3</sup>	08:51/52	10:51/52	12:51/52	14:25 <sup>3</sup> /26 <sup>3</sup>	16:31 <sup>3</sup> /32 <sup>3</sup>	16:51/52	17:27 <sup>3</sup> /28 <sup>3</sup>	17:50 <sup>3</sup> /51 <sup>3</sup>	18:32 <sup>3</sup> /33 <sup>3</sup>	19:13/14	19:57/58
L'ESTAQUE	06:02/03	07:02/03	08:03/04	09:02/03	11:02/03	13:02/03	14:35 <sup>3</sup> /36 <sup>3</sup>	16:41 <sup>3</sup> /42 <sup>3</sup>	17:02/03	17:41 <sup>3</sup> /42 <sup>3</sup>	18:05 <sup>3</sup> /06 <sup>3</sup>	18:43/44	19:24/25	20:08/09
NIOLON	06:11 <sup>3</sup> /12 <sup>3</sup>	07:11 <sup>3</sup> /12 <sup>3</sup>	08:13/14	09:11 <sup>3</sup> /12 <sup>3</sup>	11:11 <sup>3</sup> /12 <sup>3</sup>	13:11 <sup>3</sup> /12 <sup>3</sup>	14:45/46	16:51/52	17:11 <sup>3</sup> /12 <sup>3</sup>	17:51/52	18:15/16	18:52 <sup>3</sup> /53 <sup>3</sup>	19:33 <sup>3</sup> /34 <sup>3</sup>	20:17 <sup>3</sup> /18 <sup>3</sup>
LA REDONNE ENSUES	06:17/18	07:17/18	08:18 <sup>3</sup> /19 <sup>3</sup>	09:17/18	11:17/18	13:17/18	14:50 <sup>3</sup> /51 <sup>3</sup>	16:56 <sup>3</sup> /57 <sup>3</sup>	17:17/18	17:56 <sup>3</sup> /57 <sup>3</sup>	18:20 <sup>3</sup> /21 <sup>3</sup>	18:58/59	19:39/40	20:23/24
CARRY LE ROUET	06:21 <sup>3</sup> /22 <sup>3</sup>	07:21 <sup>3</sup> /22 <sup>3</sup>	08:23/24	09:21 <sup>3</sup> /22 <sup>3</sup>	11:21 <sup>3</sup> /22 <sup>3</sup>	13:21 <sup>3</sup> /22 <sup>3</sup>	14:55/56	17:01/02	17:21 <sup>3</sup> /22 <sup>3</sup>	18:01/02	18:25/26	19:03/04	19:43 <sup>3</sup> /44 <sup>3</sup>	20:27 <sup>3</sup> /28 <sup>3</sup>
SAUSSET LES PINS	06:25 <sup>3</sup> /26 <sup>3</sup>	07:25 <sup>3</sup> /26 <sup>3</sup>	08:27 <sup>3</sup> /28 <sup>3</sup>	09:25 <sup>3</sup> /26 <sup>3</sup>	11:25 <sup>3</sup> /26 <sup>3</sup>	13:25 <sup>3</sup> /26 <sup>3</sup>	14:59/00	17:05/06	17:25 <sup>3</sup> /26 <sup>3</sup>	18:05/06	18:29/30	19:07/08	19:47 <sup>3</sup> /48 <sup>3</sup>	20:31 <sup>3</sup> /32 <sup>3</sup>
LA COURONNE CARRO	06:31 <sup>3</sup> /32 <sup>3</sup>	07:31 <sup>3</sup> /32 <sup>3</sup>	08:33 <sup>3</sup> /34 <sup>3</sup>	09:31 <sup>3</sup> /32 <sup>3</sup>	11:31 <sup>3</sup> /32 <sup>3</sup>	13:31 <sup>3</sup> /32 <sup>3</sup>	15:05/06	17:11/12	17:31 <sup>3</sup> /32 <sup>3</sup>	18:11/12	18:35/36	19:13/14	19:53 <sup>3</sup> /54 <sup>3</sup>	20:37 <sup>3</sup> /38 <sup>3</sup>
MARTIGUES	06:38 <sup>3</sup> /39 <sup>3</sup>	07:38 <sup>3</sup> /39 <sup>3</sup>	08:41/42	09:38 <sup>3</sup> /39 <sup>3</sup>	11:38 <sup>3</sup> /39 <sup>3</sup>	13:38 <sup>3</sup> /39 <sup>3</sup>	15:12/13	17:18/19	17:38 <sup>3</sup> /39 <sup>3</sup>	18:18/19	18:42/43	19:20 <sup>3</sup> /21 <sup>3</sup>	20:00 <sup>3</sup> /01 <sup>3</sup>	20:44 <sup>3</sup> /45 <sup>3</sup>
CROIX SAINTE	06:42 <sup>3</sup> /43 <sup>3</sup>	07:42/43	08:44 <sup>3</sup> /45 <sup>3</sup>	09:42/43	11:42/43	13:41 <sup>3</sup> /42 <sup>3</sup>	15:15 <sup>3</sup> /16 <sup>3</sup>	17:21/22	17:41 <sup>3</sup> /42 <sup>3</sup>	18:21 <sup>3</sup> /22 <sup>3</sup>	18:45 <sup>3</sup> /46 <sup>3</sup>	19:24/25	20:04/05	20:47 <sup>3</sup> /48 <sup>3</sup>
PORT DE BOUC	06:47/48	07:46 <sup>3</sup> /47 <sup>3</sup>	08:48 <sup>3</sup> /49 <sup>3</sup>	09:46/47	11:46/47	13:45 <sup>3</sup> /46 <sup>3</sup>	15:19 <sup>3</sup> /20 <sup>3</sup>	17:25/26	17:45 <sup>3</sup> /46 <sup>3</sup>	18:26/27	18:49 <sup>3</sup> /50 <sup>3</sup>	19:28/29	20:08/09	20:51 <sup>3</sup> /52 <sup>3</sup>
FOS SUR MER	06:52/53	07:50 <sup>3</sup> /51 <sup>3</sup>	08:52 <sup>3</sup> /53 <sup>3</sup>	09:50/51	11:50/51	13:49 <sup>3</sup> /50 <sup>3</sup>	15:23/24	17:29/30	17:49 <sup>3</sup> /50 <sup>3</sup>	18:30/31	18:53/54	19:31 <sup>3</sup> /32 <sup>3</sup>	20:11 <sup>3</sup> /12 <sup>3</sup>	20:55 <sup>3</sup> /56 <sup>3</sup>
RASSUEN	07:03/04	08:00 <sup>3</sup> /01 <sup>3</sup>	09:01 <sup>3</sup> /02 <sup>3</sup>	10:00/01	12:00/01	13:58/59	15:32/33	17:38 <sup>3</sup> /39 <sup>3</sup>	17:58/59	18:40/41	19:02/03	19:41/42	20:21/22	21:04/05
ISTRES	07:07/08	08:04 <sup>3</sup> /05 <sup>3</sup>	09:05/06	10:03 <sup>3</sup> /04 <sup>3</sup>	12:03 <sup>3</sup> /04 <sup>3</sup>	14:01 <sup>3</sup> /02 <sup>3</sup>	15:35 <sup>3</sup> /36 <sup>3</sup>	17:43/44	18:01 <sup>3</sup> /02 <sup>3</sup>	18:43 <sup>3</sup> /44 <sup>3</sup>	19:05 <sup>3</sup> /06 <sup>3</sup>	19:44 <sup>3</sup> /45 <sup>3</sup>	20:24 <sup>3</sup> /25 <sup>3</sup>	21:07 <sup>3</sup> /08 <sup>3</sup>
MIRAMAS	07:19	08:15	09:15	10:14	12:14	14:14	15:45	17:54	18:14	18:54	19:15	19:54	20:36	21:17
Régime simplifié (exceptions non-reprises)	SF SDF	SF SDF	Q	SDF	Q (Arence non-desservie en semaine du 27/2 au 7/4, 17 au 21:4 et 11/9 au 27/10)	Q (Arence non-desservie en semaine du 27/2 au 7/4, 17 au 21:4 et 11/9 au 27/10)	Q	SF SDF	Q	SF SDF	SF SDF	Q JUSQU'AU 25/06/23 ; SF SDF A PARTIR DU 26/06/23	Q A PARTIR DU 01/07/23	SF SDF A PARTIR DU 03/07/23

Plages travaux



En unité multiple le week-end de fin mai à fin septembre + en semaine en juillet août

+30' au départ : meilleure répartition de l'offre l'après-midi

Modification de la desserte pour les travaux du Pont de Caronte (Substitution par car à l'étude)





# LE SERVICE 2023 – CÔTE BLEUE – SENS IMPAIR

N° moyen de transport	879707 (0/1)	879711 (0/4)	879715 (0/1)	879719 (0/1)	879723 (0/4)	879727 (0/3)	879731 (0/3)	879735 (0/3)	879739 (0/1)	879743 (0/3)	879747 (0/1)	879751 (0/3)
MIRAMAS	06:07	06:45	07:07	07:45	08:45	10:45	12:45	14:45	16:10	16:45	18:09	18:45
ISTRES	06:15/16	06:53/54	07:15/16	07:53/54	08:53/54	10:53/54	12:53/54	14:53/54	16:19 <sup>3</sup> /20 <sup>3</sup>	16:53/54	18:17/18	18:53/54
RASSUEN	06:18 <sup>3</sup> /19 <sup>3</sup>	06:56 <sup>3</sup> /57 <sup>3</sup>	07:18 <sup>3</sup> /19 <sup>3</sup>	07:56 <sup>3</sup> /57 <sup>3</sup>	08:56 <sup>3</sup> /57 <sup>3</sup>	10:56 <sup>3</sup> /57 <sup>3</sup>	12:56 <sup>3</sup> /57 <sup>3</sup>	14:56 <sup>3</sup> /57 <sup>3</sup>	16:23 <sup>3</sup> /24 <sup>3</sup>	16:56 <sup>3</sup> /57 <sup>3</sup>	18:20 <sup>3</sup> /21 <sup>3</sup>	18:56 <sup>3</sup> /57 <sup>3</sup>
FOS SUR MER	06:27/28	07:05/06	07:28/29	08:05/06	09:05/06	11:05/06	13:05/06	15:05/06	16:32 <sup>3</sup> /33 <sup>3</sup>	17:05/06	18:29/30	19:05/06
PORT DE BOUC	06:31/32	07:09/10	07:32 <sup>3</sup> /33 <sup>3</sup>	08:09/10	09:09/10	11:09/10	13:09/10	15:09/10	16:37/38	17:09/10	18:33/34	19:09/10
CROIX SAINTE	06:34 <sup>3</sup> /35 <sup>3</sup>	07:13/14	07:36 <sup>3</sup> /37 <sup>3</sup>	08:13/14	09:13/14	11:13/14	13:13/14	15:13/14	16:40 <sup>3</sup> /41 <sup>3</sup>	17:13/14	18:36 <sup>3</sup> /37 <sup>3</sup>	19:13/14
MARTIGUES	06:38/39	07:16 <sup>3</sup> /17 <sup>3</sup>	07:40/41	08:16/17	09:16/17	11:16/17	13:16/17	15:16/17	16:44/45	17:16 <sup>3</sup> /17 <sup>3</sup>	18:40/41	19:16/17
LA COURONNE CARRO	06:45 <sup>3</sup> /46 <sup>3</sup>	07:24/25	07:47 <sup>3</sup> /48 <sup>3</sup>	08:23 <sup>3</sup> /24 <sup>3</sup>	09:23 <sup>3</sup> /24 <sup>3</sup>	11:23/24	13:23 <sup>3</sup> /24 <sup>3</sup>	15:23/24	16:51 <sup>3</sup> /52 <sup>3</sup>	17:23 <sup>3</sup> /24 <sup>3</sup>	18:47 <sup>3</sup> /48 <sup>3</sup>	19:23 <sup>3</sup> /24 <sup>3</sup>
SAUSSET LES PINS	06:51/52	07:30/31	07:53/54	08:29/30	09:29/30	11:29/30	13:29/30	15:29/30	16:57/58	17:29 <sup>3</sup> /30 <sup>3</sup>	18:53/54	19:29/30
CARRY LE ROUET	06:55 <sup>3</sup> /56 <sup>3</sup>	07:34 <sup>3</sup> /35 <sup>3</sup>	07:57 <sup>3</sup> /58 <sup>3</sup>	08:33 <sup>3</sup> /34 <sup>3</sup>	09:33 <sup>3</sup> /34 <sup>3</sup>	11:33/34	13:33 <sup>3</sup> /34 <sup>3</sup>	15:33/34	17:01 <sup>3</sup> /02 <sup>3</sup>	17:33 <sup>3</sup> /34 <sup>3</sup>	18:57 <sup>3</sup> /58 <sup>3</sup>	19:33 <sup>3</sup> /34 <sup>3</sup>
LA REDONNE ENSUES	07:00/01	07:39 <sup>3</sup> /40 <sup>3</sup>	08:02/03	08:38/39	09:38/39	11:37 <sup>3</sup> /38 <sup>3</sup>	13:38/39	15:37 <sup>3</sup> /38 <sup>3</sup>	17:06/07	17:38 <sup>3</sup> /39 <sup>3</sup>	19:02/03	19:38/39
NIOLON	07:05/06	07:45/46	08:07 <sup>3</sup> /08 <sup>3</sup>	08:43 <sup>3</sup> /44 <sup>3</sup>	09:43/44	11:43/44	13:43 <sup>3</sup> /44 <sup>3</sup>	15:43/44	17:11 <sup>3</sup> /12 <sup>3</sup>	17:43 <sup>3</sup> /44 <sup>3</sup>	19:07/08	19:43 <sup>3</sup> /44 <sup>3</sup>
L'ESTAQUE	07:15 <sup>3</sup> /16 <sup>3</sup>	07:56 <sup>3</sup> /57 <sup>3</sup>	08:18/19	08:53 <sup>3</sup> /56 <sup>3</sup>	09:53 <sup>3</sup> /56 <sup>3</sup>	11:53/56	13:54/57	15:53/56	17:21 <sup>3</sup> /22 <sup>3</sup>	17:54/57	19:17 <sup>3</sup> /18 <sup>3</sup>	19:53 <sup>3</sup> /56 <sup>3</sup>
ARENC-EUROMÉDITERRANÉ	07:27/28	08:08 <sup>3</sup> /10 <sup>3</sup>	08:29 <sup>3</sup> /30 <sup>3</sup>	09:07/09	10:07/09	12:07/09	14:07 <sup>3</sup> /09 <sup>3</sup>	16:07/09	17:33/34	18:07 <sup>3</sup> /09 <sup>3</sup>	19:29/31	20:07/09
MARSEILLE SAINT-CHARLES	07:33	08:15 <sup>3</sup>	08:36	09:14 <sup>3</sup>	10:14 <sup>3</sup>	12:14 <sup>3</sup>	14:14 <sup>3</sup>	16:14 <sup>3</sup>	17:39	18:14 <sup>3</sup>	19:36	20:15 <sup>3</sup>
Régime simplifié (exceptions non-reprises)	SF SDF	Q	SF SDF	SF SDF	Q (Arenc non- desservi en semaine du 27/2 au 7/4, 17 au 21:4 et 11/9 au 27/10)	Q (Arenc non- desservi en semaine du 27/2 au 7/4, 17 au 21:4 et 11/9 au 27/10)	Q	Q	SF SDF	Q	SF SDF	SDF JUSQU'AU 25/06/23 ; Q A PARTIR DU 01/07/23

Plages  
travaux

Remise en route  
dès septembre  
2022 et sur tout  
le service 2023



En unité  
multiple le  
week-end de  
fin mai à fin  
septembre

Modification de la  
desserte pour les  
travaux du Pont de  
Caronte  
(Substitution par  
car à l'étude)



# LE SERVICE 2023 – OUVERTURE GARE DE SAINTE MUSSE

N° moyen de transport	881602	881672	881604	881674	881606	881676	881608	881678	881610	881680	881612	881616	881688	881620	881622
LES ARCS DRAGUIGNAN	-	05:40	-	06:04	-	06:29	-	06:58	-	07:29	-	-	08:58	-	-
VIDAUBAN	-	05:44/44 <sup>3</sup>	-	06:08/08 <sup>3</sup>	-	06:33/33 <sup>3</sup>	-	07:02/02 <sup>3</sup>	-	07:33/33 <sup>3</sup>	-	-	09:02/02 <sup>3</sup>	-	-
LE LUC ET LE CANNET	-	05:51/52	-	06:15/16	-	06:39 <sup>3</sup> /40 <sup>3</sup>	-	07:08 <sup>3</sup> /09	-	07:39 <sup>3</sup> /40 <sup>3</sup>	-	-	09:08 <sup>3</sup> /09 <sup>3</sup>	-	-
GONFARON	-	05:58 <sup>3</sup> /59	-	06:22 <sup>3</sup> /23	-	06:47/47 <sup>3</sup>	-	07:16/16 <sup>3</sup>	-	07:47/47 <sup>3</sup>	-	-	09:16/16 <sup>3</sup>	-	-
PIGNANS	-	06:03/03 <sup>3</sup>	-	06:27/27 <sup>3</sup>	-	06:51 <sup>3</sup> /52	-	07:20 <sup>3</sup> /21	-	07:51 <sup>3</sup> /52	-	-	09:20 <sup>3</sup> /21	-	-
CARNOULES	-	06:06 <sup>3</sup> /07 <sup>3</sup>	-	06:31/32	-	06:55/02	-	07:24/32	-	07:55/02	-	-	09:24/32	-	-
PUGET VILLE	-	06:11/11 <sup>3</sup>	-	06:36 <sup>3</sup> /37	-	07:06/06 <sup>3</sup>	-	07:36 <sup>3</sup> /37	-	08:06/06 <sup>3</sup>	-	-	09:36 <sup>3</sup> /37	-	-
CUERS PIERREFEU	-	06:16/17	-	06:41 <sup>3</sup> /42 <sup>3</sup>	-	07:11 <sup>3</sup> /12 <sup>3</sup>	-	07:41 <sup>3</sup> /42	-	08:11 <sup>3</sup> /12 <sup>3</sup>	-	-	09:41 <sup>3</sup> /42 <sup>3</sup>	-	-
SOLLÈS PONT	-	06:21 <sup>3</sup> /22 <sup>3</sup>	-	06:46 <sup>3</sup> /47 <sup>3</sup>	-	07:17/18	-	07:46 <sup>3</sup> /47	-	08:17/18	-	-	09:46 <sup>3</sup> /47 <sup>3</sup>	-	-
HYÈRES	06:03	-	06:33	-	07:03	-	07:31	-	08:03	-	08:33	09:33	-	10:30	11:03
LA CRAU	06:08 <sup>3</sup> /09 <sup>3</sup>	-	06:38 <sup>3</sup> /39 <sup>3</sup>	-	07:08 <sup>3</sup> /09 <sup>3</sup>	-	07:36/37	-	08:08 <sup>3</sup> /09	-	08:38 <sup>3</sup> /39	09:38 <sup>3</sup> /39	-	10:35 <sup>3</sup> /36	11:08 <sup>3</sup> /09 <sup>3</sup>
LA PAULINE	06:12 <sup>3</sup> /13 <sup>3</sup>	06:27/27 <sup>3</sup>	06:42 <sup>3</sup> /43 <sup>3</sup>	06:52/52 <sup>3</sup>	07:12 <sup>3</sup> /13 <sup>3</sup>	07:22 <sup>3</sup> /23	07:40/41	07:52/52 <sup>3</sup>	08:12/13	08:22 <sup>3</sup> /23	08:43/44	09:42 <sup>3</sup> /43	09:52 <sup>3</sup> /53	10:40/41	11:12 <sup>3</sup> /13 <sup>3</sup>
LA GARDE	06:17 <sup>3</sup> /18	06:30/30 <sup>3</sup>	06:47 <sup>3</sup> /48	06:55 <sup>3</sup> /56	07:17 <sup>3</sup> /18	07:25 <sup>3</sup> /26	07:47 <sup>3</sup> /48	07:55 <sup>3</sup> /56	08:17 <sup>3</sup> /18	08:25 <sup>3</sup> /26	08:47 <sup>3</sup> /48	09:47 <sup>3</sup> /48	09:55 <sup>3</sup> /56	10:45/45 <sup>3</sup>	11:17 <sup>3</sup> /18
Toulon Ste Musse	06:21/22	06:33 <sup>3</sup> /34 <sup>3</sup>	06:51/52	06:59 <sup>3</sup> /00 <sup>3</sup>	07:21/22	07:29 <sup>3</sup> /30 <sup>3</sup>	07:51/52	07:59 <sup>3</sup> /00 <sup>3</sup>	08:21/22	08:29 <sup>3</sup> /30 <sup>3</sup>	08:51/52	09:51/52	09:59 <sup>3</sup> /00 <sup>3</sup>	10:49/50	11:21/22
TOULON	06:25/28	06:38/53	06:55/58	07:04	07:25/28	07:34/51	07:55/58	08:04	08:25/28	08:34	08:55/58	09:55/59	10:04	10:53/56	11:25/28
LA SEYNE SIX FOURS	06:32 <sup>3</sup> /33 <sup>3</sup>	-	07:02 <sup>3</sup> /03 <sup>3</sup>	-	07:32 <sup>3</sup> /33 <sup>3</sup>	-	08:02 <sup>3</sup> /03	-	08:32 <sup>3</sup> /33	-	09:02 <sup>3</sup> /03	10:04/05	-	11:00 <sup>3</sup> /01	11:32 <sup>3</sup> /33 <sup>3</sup>
OLLIOULES SANARY SUR MER	06:37/38	06:59 <sup>3</sup> /00 <sup>3</sup>	07:07/08	-	07:37/38	07:58/59	08:07/08	-	08:37/38	-	09:07/08	10:09/10	-	11:05/06	11:37/38
BANDOL	06:43/44	-	07:13/14	-	07:43/44	-	08:13/14	-	08:43/44	-	09:13/14	10:15/16	-	11:11/12	11:43/44
ST-CYR	06:49/50	-	07:19/20	-	07:49/50	-	08:19/20	-	08:49/50	-	09:19/20	10:21/22	-	11:17/18	11:49/50
LA CIOTAT-CEYRESTE	06:54 <sup>3</sup> /55 <sup>3</sup>	07:13/14	07:24 <sup>3</sup> /25 <sup>3</sup>	-	07:54 <sup>3</sup> /55 <sup>3</sup>	08:11 <sup>3</sup> /12 <sup>3</sup>	08:24 <sup>3</sup> /25	-	08:54 <sup>3</sup> /55	-	09:24 <sup>3</sup> /25	10:27 <sup>3</sup> /28	-	11:22 <sup>3</sup> /23	11:54 <sup>3</sup> /55 <sup>3</sup>
CASSIS	07:02/03	-	07:32/33	-	08:02/03	-	08:32/33	-	09:02/03	-	09:32/33	10:35 <sup>3</sup> /36	-	11:30/31	12:02/03
AUBAGNE	07:12/13	07:28 <sup>3</sup> /29 <sup>3</sup>	07:42/43	-	08:12/13	08:27/28	08:42/43	-	09:12/13	-	09:42/43	10:46 <sup>3</sup> /47	-	11:40/41	12:12/13
MARSEILLE ST-CHARLES	07:22/23	07:38 <sup>3</sup> /39 <sup>3</sup>	07:52/53	-	08:22/23	08:37/38	08:52/53	-	09:22/23	-	09:52/53	10:56/58	-	11:50/51	12:22/23
MARSEILLE ST-CHARLES	07:28	07:44	07:58	-	08:28	08:43	08:58	-	09:28	-	09:58	11:03	-	11:56	12:28
Régime simplifié (exceptions non-reprises)	SF SDF	SF SDF	Q	SF DF	SF SDF	SF SDF	Q	Q	SF SDF	SF SDF	Q	Q	Q	SDF	SF SDF

Grille en matinée sens vers Marseille



# LE SERVICE 2023 – CARNOULES

N° moyen de transport	881673	17471	881675	881403	881677	17475	17479	881623	881681	17483	881683	881443	881685	17487	881459	881687	881645	881689	17491	881691	881693	17495	881655	881697	17499
MARSEILLE ST-CHARLES	-	05:32	-	07:02	-	07:57	09:57	10:33	-	11:57	-	13:31	-	14:57	15:32	-	16:03	-	16:57	-	17:08	17:57	18:38	-	20:57
MARSEILLE BLANCARDE	-	05:37/39	-	07:06/07	-	-	-	10:37/38	-	-	-	13:35/36	-	-	15:36/37	-	16:07 <sup>3</sup> /08	-	-	-	17:12 <sup>3</sup> /13 <sup>3</sup>	-	18:43/44	-	-
LA POMME	-	-	-	-	-	-	-	-	-	-	-	13:38 <sup>3</sup> /39	-	-	-	-	-	-	-	-	-	-	-	-	-
SAINT-MARCEL	-	-	-	-	-	-	-	-	-	-	-	13:42/43	-	-	-	-	-	-	-	-	-	-	-	-	-
LA BARASSE	-	-	-	-	-	-	-	-	-	-	-	13:44 <sup>3</sup> /45	-	-	-	-	-	-	-	-	-	-	-	-	-
LA PENNE SUR HUVEAUNE	-	-	-	-	-	-	-	-	-	-	-	13:48/49	-	-	-	-	-	-	-	-	-	-	-	-	-
AUBAGNE	-	05:48/50	-	07:16/17	-	-	-	10:47/48	-	-	-	13:53/54	-	-	15:46/47	-	16:17/18	-	-	-	17:24/25	-	18:53/54	-	-
CASSIS	-	-	-	07:26 <sup>3</sup> /27	-	-	-	10:57 <sup>3</sup> /58	-	-	-	14:03 <sup>3</sup> /04	-	-	15:56/57	-	16:27/28	-	-	-	-	-	19:03/04	-	-
LA CIOTAT-CEYRESTE	-	06:05/07	-	07:34/35	-	-	-	11:05/06	-	-	-	14:10 <sup>3</sup> /11	-	-	16:04/05	-	16:34 <sup>3</sup> /35	-	-	-	17:42/43	-	19:10 <sup>3</sup> /11	-	-
ST-CYR	-	-	-	07:39 <sup>3</sup> /40	-	-	-	11:10 <sup>3</sup> /11	-	-	-	14:16/17	-	-	16:09/10	-	16:40/41	-	-	-	-	-	19:15 <sup>3</sup> /16	-	-
BANDOL	-	-	-	-	-	-	-	11:16 <sup>3</sup> /17	-	-	-	14:22/23	-	-	16:16/17	-	16:46/47	-	-	-	-	-	19:22/23	-	-
OLLIOULES SANARY	-	06:20/23	-	07:51 <sup>3</sup> /52	-	-	-	11:22/23	-	-	-	14:27 <sup>3</sup> /28	-	-	16:21/22	-	16:51 <sup>3</sup> /52	-	-	-	17:57 <sup>3</sup> /58 <sup>3</sup>	-	19:27 <sup>3</sup> /28	-	-
LA SEYNE SIX FOURS	-	-	-	07:56 <sup>3</sup> /57	-	-	-	11:26 <sup>3</sup> /27	-	-	-	14:31 <sup>3</sup> /32	-	-	16:26 <sup>3</sup> /27	-	16:56 <sup>3</sup> /57	-	-	-	-	-	19:31 <sup>3</sup> /32	-	-
TOULON	06:05	06:27 <sup>3</sup> /30	06:47	08:01	08:21	08:40 <sup>3</sup> /43	10:40 <sup>3</sup> /43	11:32/35	11:47	12:40 <sup>3</sup> /43	12:47	14:36	14:47	15:40 <sup>3</sup> /43	16:31	16:47	17:01 <sup>3</sup> /04	17:21	17:40 <sup>3</sup> /43	17:47	18:06/18	18:40 <sup>3</sup> /43	19:37/40	19:47	21:42/45
Toulon Ste Musse	06:08 <sup>3</sup> /0	-	06:50 <sup>3</sup> /51	-	08:24 <sup>3</sup> /25	-	-	11:38/39	11:50 <sup>3</sup> /51	-	12:50 <sup>3</sup> /51	-	14:50 <sup>3</sup> /51	-	-	16:50 <sup>3</sup> /51	17:07 <sup>3</sup> /08	17:24 <sup>3</sup> /25	-	17:50 <sup>3</sup> /51	18:21 <sup>3</sup> /22 <sup>3</sup>	-	19:43/44	19:50 <sup>3</sup> /51	-
LA GARDE	06:12/12 <sup>3</sup>	-	06:54 <sup>3</sup> /55	-	08:28 <sup>3</sup> /29	-	-	11:42/43	11:54 <sup>3</sup> /55	-	12:54 <sup>3</sup> /55	-	14:54 <sup>3</sup> /55	-	-	16:54 <sup>3</sup> /55	17:11 <sup>3</sup> /12	17:28 <sup>3</sup> /29	-	17:54 <sup>3</sup> /55	18:25 <sup>3</sup> /26	-	19:47/48	19:54 <sup>3</sup> /55	-
LA PAULINE	06:15 <sup>3</sup> /16	-	06:57 <sup>3</sup> /58	-	08:31 <sup>3</sup> /32	-	-	11:46/47	11:57 <sup>3</sup> /58	-	12:57 <sup>3</sup> /58	-	14:57 <sup>3</sup> /58	-	-	16:57 <sup>3</sup> /58	17:15 <sup>3</sup> /16	17:31 <sup>3</sup> /32	-	17:57 <sup>3</sup> /58	18:29/29 <sup>3</sup>	-	19:51/52	19:57 <sup>3</sup> /58	-
LA CRAU	-	-	-	-	-	-	-	11:50 <sup>3</sup> /51	-	-	-	-	-	-	-	-	17:19 <sup>3</sup> /20	-	-	-	-	-	19:55 <sup>3</sup> /56	-	-
HYÈRES	-	-	-	-	-	-	-	11:57	-	-	-	-	-	-	-	-	17:26	-	-	-	-	-	20:02	-	-
SOLLIES PONT	06:20 <sup>3</sup> /21	-	07:02 <sup>3</sup> /03	-	08:36 <sup>3</sup> /37	-	-	-	12:02 <sup>3</sup> /03	-	13:02 <sup>3</sup> /03	-	15:02 <sup>3</sup> /03	-	-	17:02 <sup>3</sup> /03	-	17:36 <sup>3</sup> /37	-	18:02 <sup>3</sup> /03	18:34/35	-	-	20:02 <sup>3</sup> /03	-
CUERS PIERREFEU	06:25 <sup>3</sup> /26	-	07:08/09	-	08:42/43	-	-	-	12:08/09	-	13:08/09	-	15:08/09	-	-	17:08/09	-	17:42/43	-	18:08/09	18:39 <sup>3</sup> /40 <sup>3</sup>	-	-	20:08/09	-
PUGET VILLE	06:31 <sup>3</sup> /32	-	07:14/14 <sup>3</sup>	-	08:47 <sup>3</sup> /48	-	-	-	12:14/14 <sup>3</sup>	-	13:14/14 <sup>3</sup>	-	15:14/14 <sup>3</sup>	-	-	17:14/14 <sup>3</sup>	-	17:48/48 <sup>3</sup>	-	18:14/14 <sup>3</sup>	18:46/46 <sup>3</sup>	-	-	20:14/14 <sup>3</sup>	-
CARNOULES	06:35 <sup>3</sup> /36	06:48/50	07:18/19	-	08:52/05	-	-	-	12:18/19	-	13:18/19	-	15:18/19	-	-	17:18/19	-	17:53/05	-	18:18/19	18:50/51	19:01 <sup>3</sup> /02	-	20:18/19	-
PIGNANS	06:39/39 <sup>3</sup>	-	07:21 <sup>3</sup> /22	-	09:08/09	-	-	-	12:21 <sup>3</sup> /22	-	13:21 <sup>3</sup> /22	-	15:21 <sup>3</sup> /22	-	-	17:21 <sup>3</sup> /22	-	-	-	18:21 <sup>3</sup> /22	18:53 <sup>3</sup> /54 <sup>3</sup>	-	-	20:21 <sup>3</sup> /22	-
GONFARON	06:43 <sup>3</sup> /44	-	07:26/26 <sup>3</sup>	-	09:13/14	-	-	-	12:26/26 <sup>3</sup>	-	13:26/26 <sup>3</sup>	-	15:26/26 <sup>3</sup>	-	-	17:26/26 <sup>3</sup>	-	-	-	18:26/26 <sup>3</sup>	18:58 <sup>3</sup> /59 <sup>3</sup>	-	-	20:26/26 <sup>3</sup>	-
LE LUC ET LE CANNET	06:50/51	-	07:32 <sup>3</sup> /33	-	09:20/21	-	-	-	12:32 <sup>3</sup> /33	-	13:32 <sup>3</sup> /33	-	15:32 <sup>3</sup> /33	-	-	17:32 <sup>3</sup> /33	-	18:17/18	-	18:32 <sup>3</sup> /33	19:05/06	-	-	20:32 <sup>3</sup> /33	-
VIDAUBAN	06:57/57 <sup>3</sup>	-	07:39 <sup>3</sup> /40	-	09:27/28	-	-	-	12:39 <sup>3</sup> /40	-	13:39 <sup>3</sup> /40	-	15:39 <sup>3</sup> /40	-	-	17:39 <sup>3</sup> /40	-	-	-	18:39 <sup>3</sup> /40	19:11 <sup>3</sup> /12 <sup>3</sup>	-	-	20:39 <sup>3</sup> /40	-
LES ARCS DRAGUIGNAN	07:02	07:07/09	07:45	-	09:32	09:17/19	11:17/19	-	12:45	13:17/19	13:45	-	15:45	16:17/19	-	17:45	-	18:29	18:17/19	18:45	19:17	19:20/22	-	20:45	22:19/21
CANNES	-	07:58/01	-	-	-	09:58/01	11:58/01	-	-	13:58/01	-	-	-	16:58/01	-	-	-	-	18:58/01	-	-	19:59 <sup>3</sup> /01	-	-	22:59/02
NICE VILLE	-	08:36	-	-	-	10:37	12:37	-	-	14:37	-	-	-	17:35	-	-	-	-	19:37	-	-	20:37	-	-	23:31
Régime simplifié (exceptions non-reprises)	SF SDF	SF SDF	Q	SF SDF	SF SDF	Q	Q	SDF	Q	Q	Q		Q	Q	SF SDF	SF SDF	SF SDF	SF SDF	Q	Q	SF SDF	Q	Q	Q	VE SA DI

Principes de desserte similaires en 2022 et 2023  
 Cible 2025 : 1 Intervalle par heure, desserte Carnoules par omnibus



# LE SERVICE 2023 – CARNOULES

N° moyen de transport	881672	881674	17470	881676	881678	17474	881680	881612	881688	17478	17482	881690	881634	881686	17488	881692	17490	881696	881752	17494	17498	
MENTON	-	-	-	-	-	-	-	-	-	-	-	-	-	-	-	-	-	-	-	16:50	-	-
NICE VILLE	-	-	05:25	-	-	06:25	-	-	-	08:25	11:25	-	-	-	14:25	-	16:25	-	17:27/33	17:55	19:25	
CANNES	-	-	05:58/01	-	-	06:58/01	-	-	-	08:58/01	11:58/01	-	-	-	14:58/01	-	16:58/01	-	18:07/09	18:28/31	19:59/02	
LES ARCS DRAGUIGNAN	05:40	06:04	06:39 <sup>3</sup> /41 <sup>3</sup>	06:29	06:58	07:39 <sup>3</sup> /41 <sup>3</sup>	07:29	-	08:58	09:39 <sup>3</sup> /41 <sup>3</sup>	12:39 <sup>3</sup> /41 <sup>3</sup>	12:58	-	14:46	15:39 <sup>3</sup> /41 <sup>3</sup>	16:58	17:39 <sup>3</sup> /41 <sup>3</sup>	17:58	18:54/56	19:09 <sup>3</sup> /11 <sup>3</sup>	20:41/43	
VIDAUBAN	05:44/44 <sup>3</sup>	06:08/08 <sup>3</sup>	-	06:33/33 <sup>3</sup>	07:02/02 <sup>3</sup>	-	07:33/33 <sup>3</sup>	-	09:02/02 <sup>3</sup>	-	-	13:02/02 <sup>3</sup>	-	14:50/50 <sup>3</sup>	-	17:02/02 <sup>3</sup>	-	18:02/02 <sup>3</sup>	-	-	-	
LE LUC ET LE CANNET	05:51/52	06:15/16	-	06:39 <sup>3</sup> /40 <sup>3</sup>	07:08 <sup>3</sup> /09 <sup>3</sup>	-	07:39 <sup>3</sup> /40 <sup>3</sup>	-	09:08 <sup>3</sup> /09 <sup>3</sup>	-	-	13:08 <sup>3</sup> /09 <sup>3</sup>	-	14:56 <sup>3</sup> /57 <sup>3</sup>	-	17:08 <sup>3</sup> /09 <sup>3</sup>	-	18:08 <sup>3</sup> /09 <sup>3</sup>	-	-	-	
GONFARON	05:58 <sup>3</sup> /59	06:22 <sup>3</sup> /23	-	06:47/47 <sup>3</sup>	07:16/16 <sup>3</sup>	-	07:47/47 <sup>3</sup>	-	09:16/16 <sup>3</sup>	-	-	13:16/16 <sup>3</sup>	-	15:04/04 <sup>3</sup>	-	17:16/16 <sup>3</sup>	-	18:16/16 <sup>3</sup>	-	-	-	
PIGNANS	06:03/03 <sup>3</sup>	06:27/27 <sup>3</sup>	-	06:51 <sup>3</sup> /52	07:20 <sup>3</sup> /21	-	07:51 <sup>3</sup> /52	-	09:20 <sup>3</sup> /21	-	-	13:20 <sup>3</sup> /21	-	15:08 <sup>3</sup> /09	-	17:20 <sup>3</sup> /21	-	18:20 <sup>3</sup> /21	-	-	-	
CARNOULES	06:06 <sup>3</sup> /07 <sup>3</sup>	06:31/32	-	06:55/02	07:24/32	-	07:55/02	-	09:24/32	-	-	13:24/32	-	15:12/13	-	17:24/32	-	18:24/32	19:19/21	-	-	
PUGET VILLE	06:11/11 <sup>3</sup>	06:36 <sup>3</sup> /37	-	07:06/06 <sup>3</sup>	07:36 <sup>3</sup> /37	-	08:06/06 <sup>3</sup>	-	09:36 <sup>3</sup> /37	-	-	13:36 <sup>3</sup> /37	-	15:17/17 <sup>3</sup>	-	17:36 <sup>3</sup> /37	-	18:36 <sup>3</sup> /37	-	-	-	
CUERS PIERREFEU	06:16/17	06:41 <sup>3</sup> /42 <sup>3</sup>	-	07:11 <sup>3</sup> /12 <sup>3</sup>	07:41 <sup>3</sup> /42 <sup>3</sup>	-	08:11 <sup>3</sup> /12 <sup>3</sup>	-	09:41 <sup>3</sup> /42 <sup>3</sup>	-	-	13:41 <sup>3</sup> /42 <sup>3</sup>	-	15:22 <sup>3</sup> /23 <sup>3</sup>	-	17:41 <sup>3</sup> /42 <sup>3</sup>	-	18:41 <sup>3</sup> /42 <sup>3</sup>	-	-	-	
SOLLIÈS PONT	06:21 <sup>3</sup> /22 <sup>3</sup>	06:46 <sup>3</sup> /47 <sup>3</sup>	-	07:17/18	07:46 <sup>3</sup> /47 <sup>3</sup>	-	08:17/18	-	09:46 <sup>3</sup> /47 <sup>3</sup>	-	-	13:46 <sup>3</sup> /47 <sup>3</sup>	-	15:27 <sup>3</sup> /28 <sup>3</sup>	-	17:46 <sup>3</sup> /47 <sup>3</sup>	-	18:46 <sup>3</sup> /47 <sup>3</sup>	-	-	-	
HYÈRES	-	-	-	-	-	-	-	08:33	-	-	-	-	14:03	-	-	-	-	-	-	-	-	
LA CRAU	-	-	-	-	-	-	-	08:38 <sup>3</sup> /39 <sup>3</sup>	-	-	-	-	14:08 <sup>3</sup> /09 <sup>3</sup>	-	-	-	-	-	-	-	-	
LA PAULINE	06:27/27 <sup>3</sup>	06:52/52 <sup>3</sup>	-	07:22 <sup>3</sup> /23	07:52/52 <sup>3</sup>	-	08:22 <sup>3</sup> /23	08:43/44	09:52 <sup>3</sup> /53	-	-	13:52/52 <sup>3</sup>	14:12 <sup>3</sup> /13 <sup>3</sup>	15:33/33 <sup>3</sup>	-	17:52/52 <sup>3</sup>	-	18:52/52 <sup>3</sup>	-	-	-	
LA GARDE	06:30/30 <sup>3</sup>	06:55 <sup>3</sup> /56	-	07:25 <sup>3</sup> /26	07:55 <sup>3</sup> /56	-	08:25 <sup>3</sup> /26	08:47 <sup>3</sup> /48	09:55 <sup>3</sup> /56	-	-	13:55 <sup>3</sup> /56	14:17 <sup>3</sup> /18	15:36/36 <sup>3</sup>	-	17:55 <sup>3</sup> /56	-	18:55 <sup>3</sup> /56	-	-	-	
Toulon Ste Musse	06:33 <sup>3</sup> /34 <sup>3</sup>	06:59 <sup>3</sup> /00 <sup>3</sup>	-	07:29 <sup>3</sup> /30 <sup>3</sup>	07:59 <sup>3</sup> /00 <sup>3</sup>	-	08:29 <sup>3</sup> /30 <sup>3</sup>	08:51/52	09:59 <sup>3</sup> /00 <sup>3</sup>	-	-	13:59 <sup>3</sup> /00 <sup>3</sup>	14:21/22	15:39 <sup>3</sup> /40 <sup>3</sup>	-	17:59 <sup>3</sup> /00 <sup>3</sup>	-	18:59 <sup>3</sup> /00 <sup>3</sup>	-	-	-	
TOULON	06:38/53	07:04	07:16/19	07:34/51	08:04	08:16/19	08:34	08:55/58	10:04	10:15/18	13:16/19	14:04	14:25/28	15:44	16:16/19	18:04	18:16/19	19:04	19:39/42	19:46/49	21:17/20	
LA SEYNE SIX FOURS	-	-	-	-	-	-	-	09:13 <sup>3</sup> /03 <sup>3</sup>	-	-	-	-	14:12 <sup>3</sup> /33 <sup>3</sup>	-	-	-	-	-	-	-	-	
OLLILOULES	06:59 <sup>3</sup> /00 <sup>3</sup>	-	07:16/27	07:58/59	-	-	-	09:07/08	-	-	-	-	14:37/38	-	-	-	-	-	-	-	-	
BANDOL	-	-	-	-	-	-	-	09:13/14	-	-	-	-	14:43/44	-	-	-	-	-	-	-	-	
ST-CYR	-	-	-	-	-	-	-	09:19/20	-	-	-	-	14:49/50	-	-	-	-	-	-	-	-	
LA CIOTAT-CEYRESTE	07:13/14	-	07:39/40	08:11 <sup>3</sup> /12 <sup>3</sup>	-	-	-	09:24 <sup>3</sup> /25 <sup>3</sup>	-	-	-	-	14:54 <sup>3</sup> /55 <sup>3</sup>	-	-	-	-	-	-	-	-	
CASSIS	-	-	-	-	-	-	-	09:32/33	-	-	-	-	15:02/03	-	-	-	-	-	-	-	-	
AUBAGNE	07:28 <sup>3</sup> /29 <sup>3</sup>	-	07:54 <sup>3</sup> /55 <sup>3</sup>	08:27/28	-	-	-	09:42/43	-	-	-	-	15:13/14	-	-	-	-	-	-	-	-	
MARSEILLE BLANCARDE	07:38 <sup>3</sup> /39 <sup>3</sup>	-	-	08:37/38	-	-	-	09:52/53	-	-	-	-	15:35/36	-	-	-	-	-	-	-	-	
MARSEILLE ST-CHARLES	07:44	-	08:11	08:43	-	09:03	-	09:58	-	11:07	14:03	-	15:41	-	17:06	-	19:15 <sup>3</sup>	-	20:33	20:33	22:13	
Régime simplifié (exceptions non-reprises)	SF SDF	SF DF	SF SA DI	SF SDF	Q	Q	SF SDF	Q	Q	Q	Q	Q	Q	Q	Q	Q	Q	Q	SF SDF	SDF	Q	

Offre mieux répartie l'après-midi



# LE SERVICE 2023 – INTERVILLES – SENS NICE-MARSEILLE

Gain de 1 à 5'  
de temps de  
parcours

N° moyen de transport	17470 (0/1)	17474 (0/2)	17478 (0/2)	17482 (0/3)	17486 (0/3)	17488 (2/3)	17490 (0/3)	881752 (0/1)	17494 (0/3)	17498 (1/2)
Durée du parcours	02:46:0	02:38:0	02:42:0	02:38:0	02:38:0	02:41:0	02:50:03	03:43:0	02:38:0	02:48:0
MENTON	-	-	-	-	-	-	-	16:50	-	-
CARNOLES	-	-	-	-	-	-	-	16:52 <sup>3</sup> /53 <sup>3</sup>	-	-
MONACO MONTE CARLO	-	-	-	-	-	-	-	17:02/05	-	-
BEAULIEU SUR MER	-	-	-	-	-	-	-	17:14 <sup>3</sup> /15 <sup>3</sup>	-	-
VILLEFRANCHE SUR MER	-	-	-	-	-	-	-	17:18/19	-	-
NICE RIQUIER	-	-	-	-	-	-	-	17:21 <sup>3</sup> /23	-	-
NICE VILLE	05:25	06:25	08:25	11:25	13:25	14:25	16:25	17:27/30	17:55	19:25
NICE SAINT-AUGUSTIN	05:30/32	06:30/32	08:30/32	11:30/32	13:30/32	14:30/32	16:31 <sup>3</sup> /33 <sup>3</sup>	17:36/38	18:00/02	19:30/32
ST-LAURENT DU VAR	-	-	-	-	-	-	-	17:40 <sup>3</sup> /41 <sup>3</sup>	-	-
CROS DE CAGNES	-	-	-	-	-	-	-	17:44/44 <sup>3</sup>	-	-
CAGNES-SUR-MER	-	-	-	-	-	-	-	17:46 <sup>3</sup> /47 <sup>3</sup>	-	-
BIOT	-	-	-	-	-	-	-	17:51 <sup>3</sup> /52	-	-
ANTIBES	05:43 <sup>3</sup> /45 <sup>3</sup>	06:45/47	08:44 <sup>3</sup> /46 <sup>3</sup>	11:44 <sup>3</sup> /46 <sup>3</sup>	13:44 <sup>3</sup> /46 <sup>3</sup>	14:44 <sup>3</sup> /46 <sup>3</sup>	16:45 <sup>3</sup> /47 <sup>3</sup>	17:54 <sup>3</sup> /55 <sup>3</sup>	18:15/17	19:44 <sup>3</sup> /46 <sup>3</sup>
JUAN LES PINS	-	-	-	-	-	-	-	17:58/59	-	-
CANNES	05:56/59	06:58/01	08:58/01	11:58/01	13:58/01	14:58/01	16:58/01	18:07/09	18:28/31	19:59/02
CANNES LA BOCCA	-	-	-	-	-	-	-	18:13/14	-	-
MANDELIEU-LA-NAPOULE	-	-	-	-	-	-	-	18:17 <sup>3</sup> /18 <sup>3</sup>	-	-
SAINT-RAPHAËL VALESCUR	06:21 <sup>3</sup> /23 <sup>3</sup>	07:23 <sup>3</sup> /25 <sup>3</sup>	09:23 <sup>3</sup> /25 <sup>3</sup>	12:23 <sup>3</sup> /25 <sup>3</sup>	14:24/26	15:23 <sup>3</sup> /25 <sup>3</sup>	17:23 <sup>3</sup> /25 <sup>3</sup>	18:34 <sup>3</sup> /36 <sup>3</sup>	18:53 <sup>3</sup> /55 <sup>3</sup>	20:25/27
LES ARCS DRAGUIGNAN	06:37 <sup>3</sup> /39 <sup>3</sup>	07:39 <sup>3</sup> /41 <sup>3</sup>	09:39 <sup>3</sup> /41 <sup>3</sup>	12:39 <sup>3</sup> /41 <sup>3</sup>	14:40/42	15:39 <sup>3</sup> /41 <sup>3</sup>	17:39 <sup>3</sup> /41 <sup>3</sup>	18:54/56	19:09 <sup>3</sup> /11 <sup>3</sup>	20:41/43
CARNOULES	-	-	-	-	-	-	-	19:19/21	-	-
TOULON	07:16/19	08:16/19	10:15/18	13:16/19	15:16/19	16:16/19	18:16/19	19:39/42	19:46/49	21:17/20
MARSEILLE SAINT-CHARLES	08:11	09:03	11:07	14:03	16:03	17:06	19:15 <sup>3</sup>	20:33	20:33	22:13
Régime simplifié (exception non-reprises)	SF SDF	Q	Q	Q	Q	Q	Q	SF SDF	SDF	Q

+5' au départ

-44' au  
départ

-24' au  
départ

Circule aussi  
le week-end



# LE SERVICE 2023 – INTERVILLES – SENS MARSEILLE-NICE

N° moyen de transport	17471 (1/4)	17471 (3/4)	17475 (0/2)	17479 (1/2)	17483 (0/2)	17487 (2/3)	17491 (2/3)	17495 (2/3)	17499 (2/5)
Durée du parcours	03:04:0	02:40:0	<b>02:40:0</b>	<b>02:40:0</b>	<b>02:40:0</b>	<b>02:38:0</b>	<b>02:40:0</b>	<b>02:40:0</b>	<b>02:34:0</b>
MARSEILLE SAINT-CHARLES	05:32	05:57	07:57	09:57	11:57	14:57	16:57	17:57	20:57
TOULON	06:27 <sup>3</sup> /30 <sup>3</sup>	06:39/42	08:40 <sup>3</sup> /43 <sup>3</sup>	10:40 <sup>3</sup> /43 <sup>3</sup>	12:40 <sup>3</sup> /43 <sup>3</sup>	15:40 <sup>3</sup> /43 <sup>3</sup>	17:40 <sup>3</sup> /43 <sup>3</sup>	18:40 <sup>3</sup> /43 <sup>3</sup>	21:42/45
CARNOULES	06:48/50	-	-	-	-	-	-	19:01 <sup>3</sup> /02 <sup>3</sup>	-
LES ARCS DRAGUIGNAN	07:07 <sup>3</sup> /09 <sup>3</sup>	07:15/17	09:17/19	11:17/19	13:17/19	16:17/19	18:17/19	19:20/22	22:19/21
FRÉJUS	07:22 <sup>3</sup> /24 <sup>3</sup>	-	-	-	-	-	-	-	-
SAINT-RAPHAËL VALESCUR	07:27 <sup>3</sup> /29 <sup>3</sup>	07:31/33	09:33/35	11:33/35	13:33/35	16:33/35	18:33/35	19:36/38	22:35/37
MANDELIEU-LA-NAPOULE	07:46 <sup>3</sup> /48 <sup>3</sup>	-	-	-	-	-	-	-	-
CANNES LA BOCCA	07:52 <sup>3</sup> /54 <sup>3</sup>	-	-	-	-	-	-	-	-
CANNES	07:58/01	07:57/00	09:58/01	11:58/01	13:58/01	16:58/01	18:58/01	19:59 <sup>3</sup> /01 <sup>3</sup>	22:59/02
ANTIBES	08:11/13	08:12/14	10:12/14	12:12/14	14:12/14	17:12/14	19:12/14	20:12/14	23:10/12
NICE SAINT-AUGUSTIN	08:26/28	08:27/29	10:27/29	12:26 <sup>3</sup> /28 <sup>3</sup>	14:26 <sup>3</sup> /28 <sup>3</sup>	17:26 <sup>3</sup> /28 <sup>3</sup>	19:26 <sup>3</sup> /28 <sup>3</sup>	20:26 <sup>3</sup> /28 <sup>3</sup>	23:21/23
NICE VILLE	08:36	08:37	10:37	12:37	14:37	17:35	19:37	20:37	23:31
Régime simplifié (exception non-reprises)	SF SDF	SDF	Q	Q	Q	Q	Q	Q	VE SA DI

Gain de 4 à 6' de temps de parcours

-16' au départ, ne va plus jusqu'à Menton

+30' au départ

-6' au départ



# OFFRE RENTRÉE 2022 – AIX

N° moyen de transport	880164 (0/1)	880166 (1/1)	880674 (0/1)	880168 (0/1)	880676 (1/2)	880692 (0/1)	880170 (0/1)	880172 (0/1)	880678 (0/1)	17416 (0/3)	880176 (0/1)
Origine	MARSEILLE SAINT-CHARLES	MARSEILLE SAINT-CHARLES	MARSEILLE SAINT-CHARLES	MARSEILLE SAINT-CHARLES	MARSEILLE SAINT-CHARLES	MARSEILLE SAINT-CHARLES	MARSEILLE SAINT-CHARLES	MARSEILLE SAINT-CHARLES	MARSEILLE SAINT-CHARLES	MARSEILLE SAINT-CHARLES	MARSEILLE SAINT-CHARLES
Destination	AIX EN PROVENCE	AIX EN PROVENCE	PERTUIS	AIX EN PROVENCE	PERTUIS	SISTERON	AIX EN PROVENCE	AIX EN PROVENCE	PERTUIS	GAP	AIX EN PROVENCE
MARSEILLE SAINT-CHARLES	16:53	17:11	17:11	17:23	17:23	17:41	17:53	18:11	18:23	18:41	18:53
PICON BUSSERINE	16:57/58	-	-	17:27 <sup>3</sup> /28 <sup>3</sup>	17:28/29	-	17:57 <sup>3</sup> /58 <sup>3</sup>	-	18:28/29	-	18:58/59
STE-MARTHE EN PROVENCE	17:00/01	-	-	17:30/31	17:31/32	-	18:00/01	-	18:31/32	-	19:01/02
ST-JOSEPH LE-CASTELLAS	17:03 <sup>3</sup> /04 <sup>3</sup>	-	-	17:33 <sup>3</sup> /34 <sup>3</sup>	17:34 <sup>3</sup> /35 <sup>3</sup>	-	18:03 <sup>3</sup> /04 <sup>3</sup>	-	18:34 <sup>3</sup> /35 <sup>3</sup>	-	19:04 <sup>3</sup> /05 <sup>3</sup>
SAINT-ANTOINE	17:08/09	17:20 <sup>3</sup> /21 <sup>3</sup>	17:20 <sup>3</sup> /21 <sup>3</sup>	17:39/40	17:39/40	17:50 <sup>3</sup> /51 <sup>3</sup>	18:08/09	18:20 <sup>3</sup> /21 <sup>3</sup>	18:39/40	18:50 <sup>3</sup> /51 <sup>3</sup>	19:09/10
SEPTÈMES	17:14 <sup>3</sup> /15 <sup>3</sup>	-	-	17:44 <sup>3</sup> /45 <sup>3</sup>	17:44 <sup>3</sup> /45 <sup>3</sup>	-	18:14 <sup>3</sup> /15 <sup>3</sup>	-	18:44 <sup>3</sup> /45 <sup>3</sup>	-	19:14 <sup>3</sup> /15 <sup>3</sup>
SIMIANE	17:24 <sup>3</sup> /25 <sup>3</sup>	17:36 <sup>3</sup> /37 <sup>3</sup>	17:36/37	17:54/55	17:54 <sup>3</sup> /55 <sup>3</sup>	18:07/08	18:24 <sup>3</sup> /25 <sup>3</sup>	18:37/38	18:54 <sup>3</sup> /55 <sup>3</sup>	19:06/07	19:24 <sup>3</sup> /25 <sup>3</sup>
GARDANNE	17:29 <sup>3</sup> /30 <sup>3</sup>	17:42/43	17:41 <sup>3</sup> /42 <sup>3</sup>	17:59 <sup>3</sup> /00 <sup>3</sup>	17:59 <sup>3</sup> /00 <sup>3</sup>	18:12/13	18:29 <sup>3</sup> /30 <sup>3</sup>	18:42/43	18:59 <sup>3</sup> /00 <sup>3</sup>	19:11/12	19:29 <sup>3</sup> /30 <sup>3</sup>
AIX EN PROVENCE	17:38	17:51	17:51/53	18:08	18:08/10	18:21/24	18:38	18:51	19:08/10	19:20 <sup>3</sup> /24 <sup>3</sup>	19:38
MEYRARGUES	-	-	18:11/12	-	18:27 <sup>3</sup> /28 <sup>3</sup>	18:42/43	-	-	19:27 <sup>3</sup> /28 <sup>3</sup>	19:41 <sup>3</sup> /42 <sup>3</sup>	-
PERTUIS	-	-	18:20	-	18:36	-	-	-	19:36	-	-
Régime simplifié (exceptions non reprises)	Q	VE SF FE	LU MA ME JE SF FE	LU MA ME JE SF FE	VE SF FE	SF SA	Q	SF SDF A PARTIR DU 01/09/22	SF SDF	SF SA	Q
N° moyen de transport	880167 (0/1)	880169 (0/1)	880171 (0/1)	880173 (0/1)	880175 (0/1)	17441 (1/2)	880179 (0/1)	880183 (0/1)	880677 (0/2)	880679 (0/1)	880185 (0/1)
Origine	AIX EN PROVENCE	AIX EN PROVENCE	AIX EN PROVENCE	AIX EN PROVENCE	AIX EN PROVENCE	BRIANÇON	AIX EN PROVENCE	AIX EN PROVENCE	PERTUIS	PERTUIS	AIX EN PROVENCE
Destination	MARSEILLE SAINT-CHARLES	MARSEILLE SAINT-CHARLES	MARSEILLE SAINT-CHARLES	MARSEILLE SAINT-CHARLES	MARSEILLE SAINT-CHARLES	MARSEILLE SAINT-CHARLES	MARSEILLE SAINT-CHARLES	MARSEILLE SAINT-CHARLES	AIX EN PROVENCE	MARSEILLE SAINT-CHARLES	MARSEILLE SAINT-CHARLES
PERTUIS	-	-	-	-	-	-	-	-	18:33	18:53	-
MEYRARGUES	-	-	-	-	-	17:40 <sup>3</sup> /43 <sup>3</sup>	-	-	18:41/44	19:01/02	-
AIX EN PROVENCE	16:53	17:10	17:23	17:40	17:53	18:07/09	18:23	18:53	19:04	19:21/23	19:23
GARDANNE	17:01/02	17:19/20	17:31/32	17:49/50	18:01/02	18:18 <sup>3</sup> /19 <sup>3</sup>	18:31/32	19:00 <sup>3</sup> /01 <sup>3</sup>	-	19:32/34	19:31/32
SIMIANE	17:06 <sup>3</sup> /07 <sup>3</sup>	17:24 <sup>3</sup> /25 <sup>3</sup>	17:36 <sup>3</sup> /37 <sup>3</sup>	17:54 <sup>3</sup> /55 <sup>3</sup>	18:07/08	18:24 <sup>3</sup> /25 <sup>3</sup>	18:37/38	19:06/07	-	19:38 <sup>3</sup> /39 <sup>3</sup>	19:36/37
SEPTÈMES	17:14 <sup>3</sup> /15 <sup>3</sup>	-	17:44 <sup>3</sup> /45 <sup>3</sup>	-	18:14 <sup>3</sup> /15 <sup>3</sup>	-	18:44 <sup>3</sup> /45 <sup>3</sup>	19:14 <sup>3</sup> /15 <sup>3</sup>	-	19:45 <sup>3</sup> /46 <sup>3</sup>	19:44 <sup>3</sup> /45 <sup>3</sup>
SAINT-ANTOINE	17:20 <sup>3</sup> /21 <sup>3</sup>	17:39/40	17:50 <sup>3</sup> /51 <sup>3</sup>	18:08/09	18:21/22	18:39/40	18:50 <sup>3</sup> /51 <sup>3</sup>	19:20 <sup>3</sup> /21 <sup>3</sup>	-	19:50 <sup>3</sup> /51 <sup>3</sup>	19:50 <sup>3</sup> /51 <sup>3</sup>
ST-JOSEPH LE-CASTELLAS	17:24 <sup>3</sup> /25 <sup>3</sup>	-	17:54 <sup>3</sup> /55 <sup>3</sup>	-	18:25/26	-	18:54 <sup>3</sup> /55 <sup>3</sup>	19:24/25	-	19:54/55	19:54/55
STE-MARTHE EN PROVENCE	17:27 <sup>3</sup> /28 <sup>3</sup>	-	17:57 <sup>3</sup> /58 <sup>3</sup>	-	18:28 <sup>3</sup> /29 <sup>3</sup>	-	18:57 <sup>3</sup> /58 <sup>3</sup>	19:27 <sup>3</sup> /28 <sup>3</sup>	-	19:57 <sup>3</sup> /58 <sup>3</sup>	19:57 <sup>3</sup> /58 <sup>3</sup>
PICON BUSSERINE	17:30/31	-	18:00/01	-	18:31/32	-	19:00/01	19:30/31	-	20:00 <sup>3</sup> /01 <sup>3</sup>	20:00/01
MARSEILLE SAINT-CHARLES	17:37	17:49	18:07	18:19	18:37	18:49	19:07	19:37	-	20:07	20:07
Régime simplifié (exceptions non reprises)	Q	SF SDF A PARTIR DU 01/09/22	SF SDF	SF SDF	Q	VE DF	Q	SF SDF	LU MA ME JE SF FE	SDF	SF SDF

Offre renforcée en pointe à partir du 29/08 : fréquence de 4 trains à l'heure en pointe dans les deux sens

(offre allégée en heures creuses)



# LE SERVICE 2023 – PERTUIS

## Evolution de la desserte de Pertuis

N° moyen de transport	880655 (0/1)	880657 (0/1)	880661 (0/1)	880671 (0/1)	880677 (0/1)	880679 (0/1)	880681 (0/1)	880683 (0/1)
PERTUIS	06:21	07:23 <sup>3</sup>	07:53	11:23	18:33	18:54	19:18 <sup>3</sup>	19:50
MEYRARGUES	06:29/31	07:31/32	08:01/02	11:31/32	18:41/44	19:01/02	19:26/43	19:58/00
AIX EN PROVENCE	06:50 <sup>3</sup> /52 <sup>3</sup>	07:51/53	08:21/23	11:51/53	19:04	19:21/23	20:04/10	20:21/23
GARDANNE	07:01/02	08:01/02	08:31/32	12:01/02	-	19:31/32	20:19/20	20:31/32
SIMIANE	07:06/07	08:06/07	08:36/37	12:06/07	-	19:36/37	20:24 <sup>3</sup> /25 <sup>3</sup>	20:36/37
SEPTÈMES	07:14 <sup>3</sup> /15 <sup>3</sup>	08:14 <sup>3</sup> /15 <sup>3</sup>	08:44 <sup>3</sup> /45 <sup>3</sup>	12:14 <sup>3</sup> /15 <sup>3</sup>	-	19:44 <sup>3</sup> /45 <sup>3</sup>	-	20:44 <sup>3</sup> /45 <sup>3</sup>
SAINT-ANTOINE	07:20 <sup>3</sup> /21 <sup>3</sup>	08:20 <sup>3</sup> /21 <sup>3</sup>	08:50 <sup>3</sup> /51 <sup>3</sup>	12:20 <sup>3</sup> /21 <sup>3</sup>	-	19:50 <sup>3</sup> /51 <sup>3</sup>	20:37/38	20:50 <sup>3</sup> /51 <sup>3</sup>
ST-JOSEPH LE-CASTELLAS	07:24 <sup>3</sup> /25 <sup>3</sup>	08:24 <sup>3</sup> /25 <sup>3</sup>	08:54/55	12:24 <sup>3</sup> /25 <sup>3</sup>	-	19:54/55	-	20:54 <sup>3</sup> /55 <sup>3</sup>
STE-MARTHE EN PROVENCE	07:28/29	08:28/29	08:57 <sup>3</sup> /58 <sup>3</sup>	12:28/29	-	19:57 <sup>3</sup> /58 <sup>3</sup>	-	20:58/59
PICON BUSSERINE	07:30 <sup>3</sup> /31 <sup>3</sup>	08:31/32	09:00/01	12:30 <sup>3</sup> /31 <sup>3</sup>	-	20:00/01	-	21:01/02
MARSEILLE SAINT-CHARLES	07:37	08:37	09:07	12:37	-	20:07	20:49	21:07
Régime traduit global	SF DF	SF SDF	DF	Q	LU MA ME JE SF FE	SDF	VE SF FE	SF SDF

train au départ de Pertuis pour passer l'après-midi à Marseille

N° moyen de transport	880652 (0/1)	880654 (0/1)	880668 (0/1)	880670 (0/1)	880680 (0/1)	880682 (0/1)	880686 (0/1)
MARSEILLE SAINT-CHARLES	-	-	09:23	09:53	17:11	17:23	18:23
PICON BUSSERINE	-	-	09:27 <sup>3</sup> /28 <sup>3</sup>	09:57 <sup>3</sup> /58 <sup>3</sup>	-	17:27/28	18:28 <sup>3</sup> /29 <sup>3</sup>
STE-MARTHE EN PROVENCE	-	-	09:30 <sup>3</sup> /31 <sup>3</sup>	10:00/01	-	17:30/31	18:31/32
ST-JOSEPH LE-CASTELLAS	-	-	09:34/35	10:03 <sup>3</sup> /04 <sup>3</sup>	-	17:33 <sup>3</sup> /34 <sup>3</sup>	18:34 <sup>3</sup> /35 <sup>3</sup>
SAINT-ANTOINE	-	-	09:38/39	10:08/09	17:20 <sup>3</sup> /21 <sup>3</sup>	17:38/39	18:39/40
SEPTÈMES	-	-	09:44 <sup>3</sup> /45 <sup>3</sup>	10:14 <sup>3</sup> /15 <sup>3</sup>	-	17:44 <sup>3</sup> /45 <sup>3</sup>	18:44 <sup>3</sup> /45 <sup>3</sup>
SIMIANE	-	-	09:54 <sup>3</sup> /55 <sup>3</sup>	10:24 <sup>3</sup> /25 <sup>3</sup>	17:36/37	17:54 <sup>3</sup> /55 <sup>3</sup>	18:54 <sup>3</sup> /55 <sup>3</sup>
GARDANNE	-	-	10:00/01	10:29 <sup>3</sup> /30 <sup>3</sup>	17:41 <sup>3</sup> /42 <sup>3</sup>	18:00/01	19:00/01
AIX EN PROVENCE	05:31	06:12	10:09/11	10:38/40	17:51/54	18:09/11	19:09/11
MEYRARGUES	05:49/50	06:30/33	10:28 <sup>3</sup> /29 <sup>3</sup>	10:58/59	18:11 <sup>3</sup> /12 <sup>3</sup>	18:28 <sup>3</sup> /29 <sup>3</sup>	19:29/30
PERTUIS	05:58	06:41 <sup>3</sup>	10:37	11:07	18:20	18:37	19:38 <sup>3</sup>
Régime traduit global	Q	SF SDF	SF SDF	SDF	LU MA ME JE SF FE	VE SDF	SF SDF

# QUAIS DE TOULON

**Objectif** : rendre l'accès aux quais accessible à tous

## Programme d'amélioration des 2 quais centraux\*:

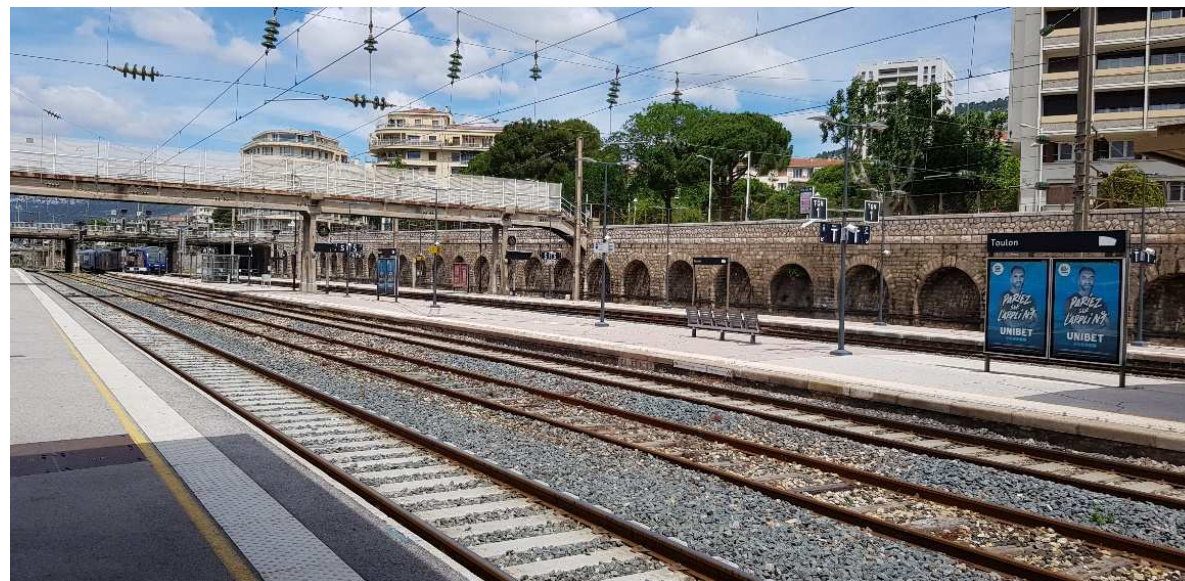
- Rehaussement des 2 quais centraux, dalles podotactiles, nouveau revêtement quai
- Rénovation intégrale des dispositifs de collecte et d'évacuation des eaux pluviales des 2 marquises + peinture

## Financement partenarial : 6,2 M€

- Etat : 25% (1,5 M€)
- Région : 65% (4,1 M€)
- SNCF : 10% (620 k€)

## Planning:

- Travaux : février à décembre 2023



\* Pour rappel, les quais de la voie A et les 2 quais centraux avaient déjà fait l'objet d'une première phase de travaux en 2014:

- rehaussement du quai latéral (quai A)
- reprise de l'éclairage, à la mise en accessibilité des deux souterrains,
- renouvellement des ascenseurs.

# PEM D'AVIGNON CENTRE

NOUVELLE GARE  
**MULTIMODALE**  
AVIGNON CENTRE



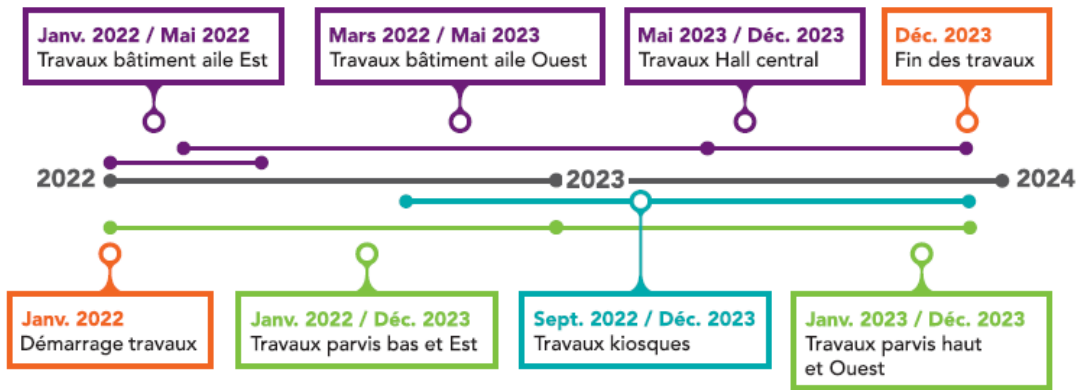
AREP | Perspectiviste : Sergio CAPASSO



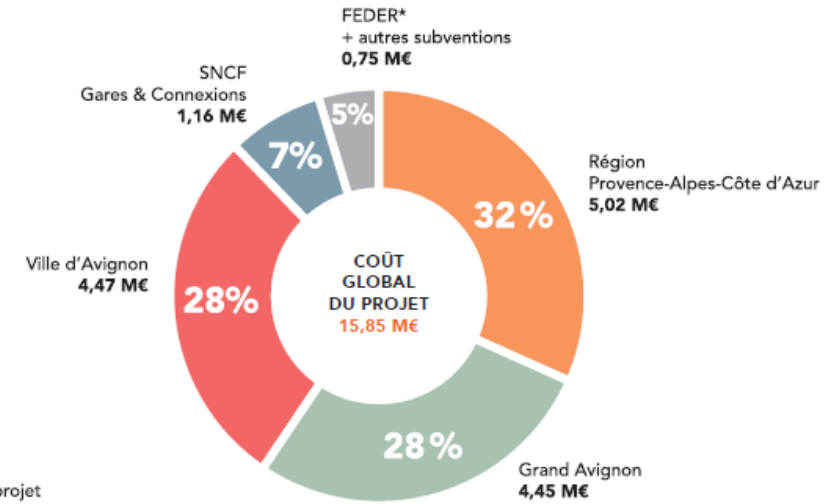
# PEM D'AVIGNON CENTRE: DONNEES CLES

## PLANNING PRÉVISIONNEL

Le projet est actuellement en phase travaux depuis janvier 2022.



## DES PARTENAIRES ENGAGÉS POUR UN PROJET EN MOUVEMENT



\*L'Europe soutient le projet

Les travaux se déroulent conformément au planning avec des livraisons échelonnées des différents espaces entre mars et décembre 2023



# PEM D'AVIGNON CENTRE



## MISE EN VALEUR DU PATRIMOINE ARCHITECTURAL & HISTORIQUE



Le projet de réaménagement de la gare centre s'inscrit dans le plan de conservation du patrimoine historique de la ville d'Avignon.

La modification des espaces publics implique la mise en valeur des éléments historiques du bâtiment, un patrimoine légué en 1927 par l'architecte en chef de la compagnie des chemins de fer P&M, Louis-Jules Brocard. Ainsi, la mise en valeur de la gare, placée en tête-à-tête des prestigieux remparts de la cité papale, contribue à la richesse patrimoniale de la ville d'Avignon.



La première gare en 1857    La gare vers 1900    La gare en 1977    La gare en 1989    La gare en 2016

### VALORISATION DU PATRIMOINE ARCHITECTURAL

Cet édifice central est situé en face de la Porte de la République dans le prolongement du cours Jean Jaurès et de la rue de la République.

Trois projets de préservation patrimoniale de gare ont été étudiés dans un cadre réglementaire. Il a été de toutes les grandes évolutions de développement, sans la perte de sa richesse. Le réaménagement constitue un acte respectueux du projet. Le projet met ainsi entièrement réalisable afin de restaurer la place centrale et de réinventer la valeur de l'édifice historique.

### LE PATRIMOINE PATRISAGER ET ANCIEN DU PARIS

Les premières traces de la gare et son parc, de type parc paysager, semblent avoir été conservées jusqu'au début des années 1900, période à laquelle le parc type parking apparaît.

C'est grâce à cette volonté de ne pas perdre que des jardins et un terrain végétal ont été maintenus jusqu'à aujourd'hui, encore sur le parvis de la gare.

Au cours des années patrimoniales, architecturales et urbaines, une ville historique et multimedias, le parc paysager réunit toutes les richesses. Les usages originaux réapparaissent pour accueillir de nouvelles fonctions (Musée de la mobilité, cinéma à ville durable...).



## LA NATURE AU CŒUR DE LA VILLE

### UNE STRATÉGIE VÉGÉTALE D'ENSEMBLE

La quantité et la diversité de la palette végétale offriront une nouvelle richesse, une mosaïque de jardins différenciés en fonction des usages et offrira un écosystème favorable au repeuplement des espaces animaux.



### LA VÉGÉTALISATION COMME SOURCE DE BIODIVERSITÉ

#### AMÉNAGEMENTS EN FAVEUR DE LA BIODIVERSITÉ

Terrain d'expérimentation pour la dynamique végétale (espaces verts et délaissés avec les éléments patrimoniaux imposés métrés), de parcs paysagers dédiés comme un modèle d'écologie. Jusqu'à la gare payante en plein cœur de la gare et de la ville.

Les arbres et maillages végétaux présents sur le site se transforment en lieux de vie pour les oiseaux, les insectes. L'installation de richesses végétales de façon ciblée sur l'ensemble du parvis permet de proposer une offre de sites de reproduction pour les espèces locales.



## LES MOBILITÉS AU CŒUR DU PROJET



### UN ACCÈS DIRECT À TOUS LES MODÈS DE DÉPLACEMENT

En train, en tramway, en car... Et naturellement à pied et à vélo, toutes les solutions seront proposées pour vous déplacer. Sans oublier les personnes à mobilité réduite, dont les cheminements seront facilités grâce à des itinéraires adaptés au geste citoyen.

### LES VOYAGEURS AURONT ALORS ACCÈS À :

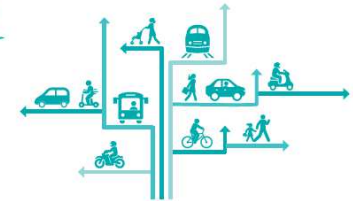
- Un kiosque qui diffuse La Maison de la Mobilité : point d'information sur les offres de mobilité alternatives à la voiture
- Une cartographie à vélos structurée sur le parvis (100 vélos)
- Tous les autres modes de déplacement, tramway, bus...
- Au centre ville, aux voies cyclables et promenade piétonnière

En favorisant les modes doux et en encourageant les piétons, la nouvelle gare multimodale d'Avignon centre devient aussi, pour les voyageurs et les chercheurs de quartiers, un espace de détente.

### LEXIQUE

**Intermodalité** : L'utilisation de plusieurs modes de transports au cours d'un même trajet (bus + TRM, marche + tramway...). Améliorer l'intermodalité, c'est faciliter les connexions entre les modes de transports pour que les déplacements soient plus faciles et continus, que l'on passe de cycliste à piéton puis voyageur en train avec facilité et fluidité.

**Mobilité durable** : Mobilité qui ne met pas en danger le santé publique et les écosystèmes, respecte les besoins de transport tout en étant compatible avec une utilisation des ressources renouvelables.



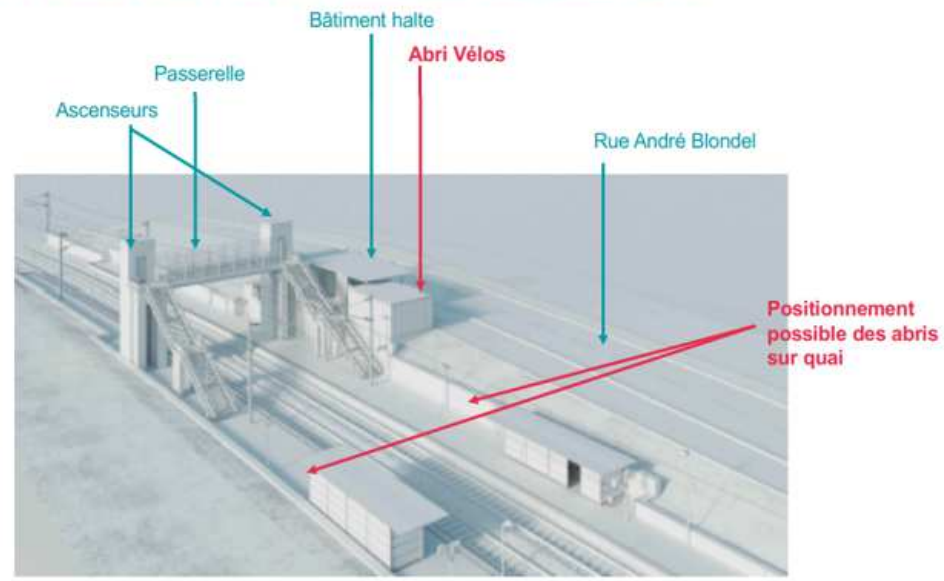
# NOUVELLE HALTE DE SAINTE MUSSE - DONNEES CLES

Le projet de halte de Ste Musse fait l'objet d'une inscription au CPER 2015-2020 à hauteur de **11,2M€**.

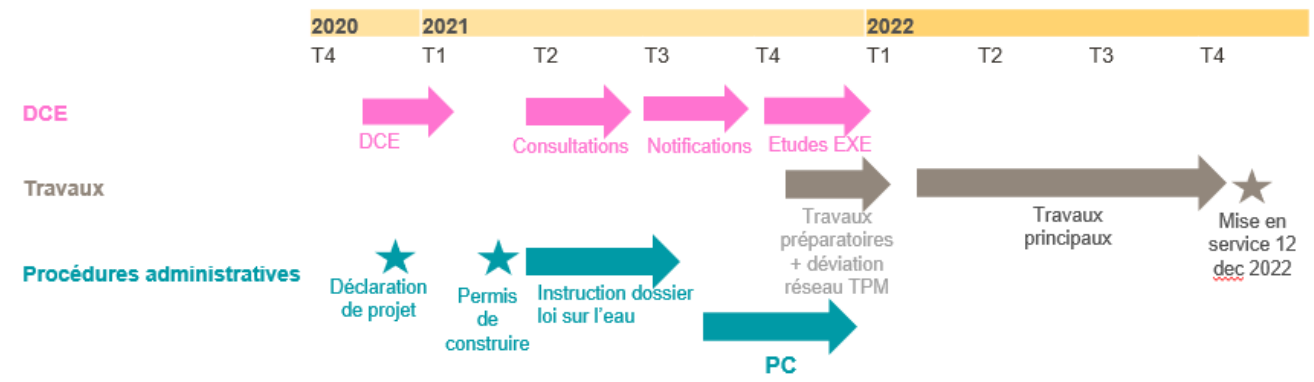
### Financement :

- L'Etat 25%
- La Région Provence-Alpes-Côte d'Azur 29%
- Le Département du Var 21%
- La Métropole Toulon Provence Méditerranée 20%
- SNCF Réseau/Gares & Connexions 6%

## PRINCIPAUX AMÉNAGEMENTS



## PLANNING



**Travaux en cours pour la mise en service le 12 décembre 2022.**  
**L'ensemble de la desserte TER les axes Toulon/Hyères et Toulon/Les Arcs desservira la halte.**

# SCHÉMA DIRECTEUR D'ACCESSIBILITÉ/ AGENDA D'ACCESSIBILITÉ PROGRAMMÉE (SDA A'AP)

Le Schéma Directeur d'Accessibilité – Agenda d'Accessibilité Programmée a été approuvé par la Région le 26 Juin 2015 (délibération 15-584). La Région est « chef de file » pour l'élaboration et le suivi.

Il s'agit d'une mesure de priorisation dans l'effort de mise en accessibilité. Le document vise notamment à déterminer une série de **points d'arrêts prioritaires** à aménager dans un délai contraint et selon des critères spécifiques.

Fruit d'une large concertation menée avec les Autorités Organisatrices de la Mobilité, les transporteurs (SNCF, autocaristes, Régie régionale des Transports) et les associations de Personnes à Mobilité Réduite (PMR), il porte sur les périmètres TER, CP (Chemins de Fer de Provence) et les transports routiers interurbains.

L'Ad'AP introduit la notion de **chaîne du déplacement** avec le matériel, l'information, les points d'arrêts et la formation des personnels au contact des personnes en situation de handicap.

## Périmètre d'intervention

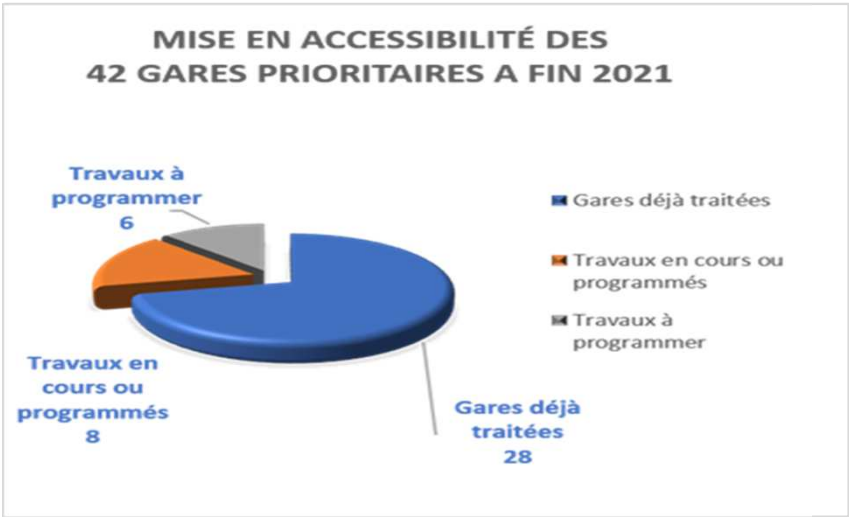
Quais (hauteur) et leurs accès (passerelles ou passages souterrain, escaliers mis aux normes, rampes, ascenseurs...)

- Bâtiments Voyageurs : accès, attente, toilettes, informations sonores et visuelles, signalétique, stationnement et cheminement

# SCHÉMA DIRECTEUR D'ACCESSIBILITÉ/ AGENDA D'ACCESSIBILITÉ PROGRAMMÉE (SDA A'AP)

**Transports routiers interurbains** : 497 des 551 points d'arrêt routiers prioritaires du schéma directeur régional d'accessibilité – agenda d'accessibilité programmée ont été rendus accessibles, soit 91 % de l'objectif régional. A fin 2021, 54 points d'arrêt restent à aménager pour lesquels la Région a obtenu un délai de prorogation de 3 ans (soit 2026) : 15 dans le (04), 12 dans le (05), 2 dans le (06), 8 dans le (13), 14 dans le (83) et 3 dans le (84)

**Périmètre ferroviaire SNCF** : A fin 2021, sur les 42 points d'arrêt prioritaires à rendre accessibles, 28 ont déjà été traités entièrement (quais et bâtiment voyageurs), 8 devraient l'être avant l'échéance de décembre 2024, 6 le seront d'ici 2025 (Arles, Briançon, La Trinité-Victor, Miramas, Tende et Villefranche-sur-Mer)





## ADAP: 75% DU PROGRAMME RÉALISÉ A FIN 2022

	Gares accessibles avec travaux terminés		Travaux en cours	Etudes en cours
SDRA	Aix en Provence Centre Aubagne Gardanne La Ciotat Nice Riquier Vitrolles Aéroport St Antoine Hyères La Pomme Orange Port de Bouc St Joseph Cavaillon	Manosque Salon Veynes Blancarde Ste Marthe  <b>Livraisons 2022 réalisées:</b> <b>Carnolès</b> <b>Juan les Pin</b> <b>Nice St Augustin</b> <b>Gap</b>	Menton (2022) Beaulieu sur Mer (2022-2023)	Arles (2024) Miramas (2024/2025) St Laurent du Var (LNPCA) Villefranche sur Mer (2024/2025) La Trinité (2024) Tende (2024) Briançon (2024) Cagnes sur Mer (2023)
SDNA	Aix en Provence TGV Antibes Avignon Centre Avignon TGV Cannes	Les Arcs Draguignan Marseille Nice Thiers St Raphaël		Toulon (2023)



## PDLG REGION SUD

Situation au 1er août 2022

4 ouvertures prévues pour 2022 ; 4 ouvertures prévues pour 2023



### Provence Alpes

GARES	STATUT	PROJET	DESCRIPTION	SURFACE	ETAGE
ARLES	En travaux 3T 2022	Taxi Arles Provinces	Société de taxi + location trottinette et vélo	53	0
CASSIS	En travaux 3T 2022	Etape de la Gare	Chambres d'hôtes	108	1
LAMANON	En travaux 3T 2022	Sophie CORDIER	Atelier de couture	49	0
NIOLON	En travaux 3T 2022	T'CAP 21	Centre de formation pour jeunes adultes porteurs de trisomie + café	262	0+1+2
AIX VILLE	Attribué - 2023	Provence Services	Coworking	496	0+1
LA REDONNE	Attribué - 2023	AIEJE	Préservation de l'environnement marin	92	0
LA SEYNE	Attribué - 2023	Les Petits Débrouillards	Centre de formation numérique	178	1
SAINT-CHAMAS	Attribué - 2023	Gare des Possibles	Tiers-lieu culturel et citoyen + café	207	1+0