

# **COMITE DE LIGNE**

## **PAYS AIXOIS**

**Marseille – Aix - Pertuis**

**Aix-en-Provence**  
**Mardi 2 juin 2015**

Région



Provence-Alpes-Côte d'Azur

# ORDRE DU JOUR

---

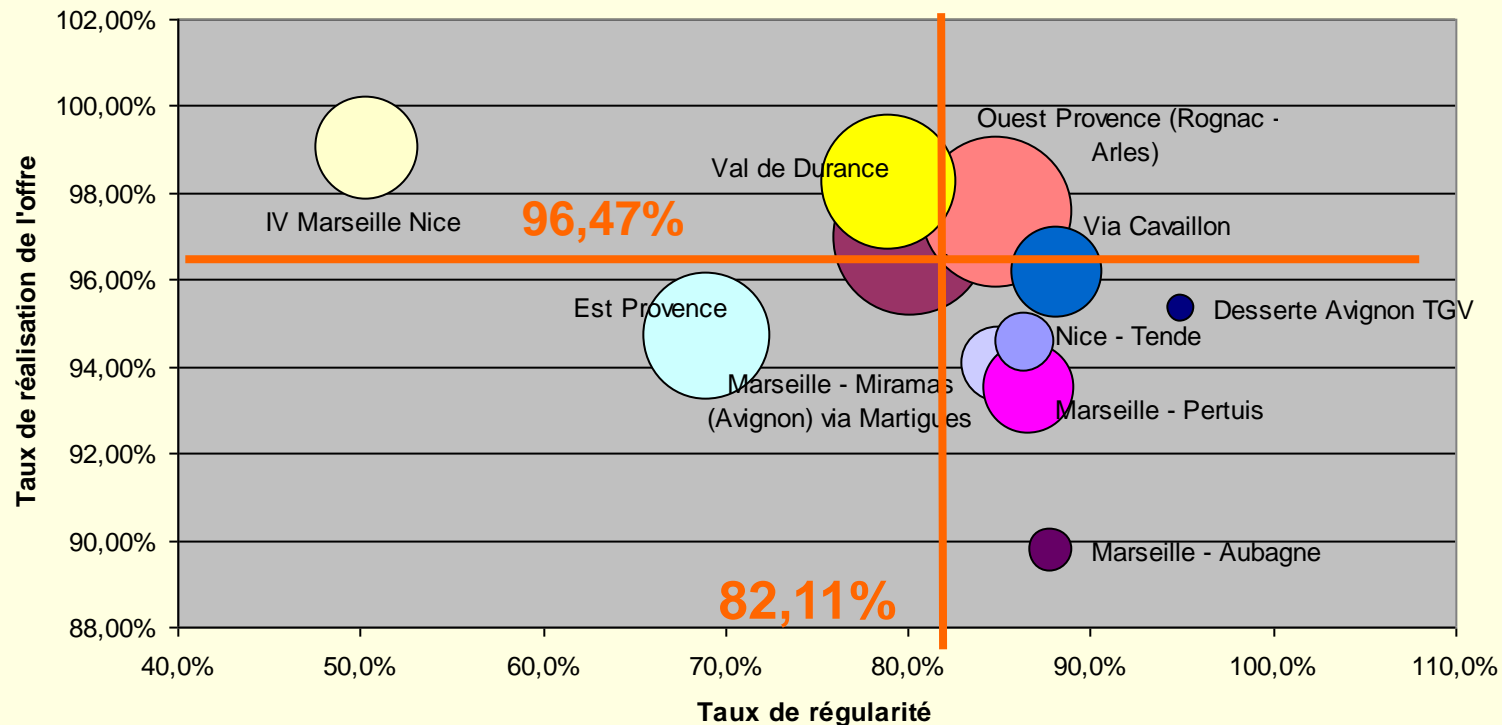
- ➡ **I. Qualité de service**
- ➡ **II. Point sur l'infrastructure**
- ➡ **III. Opérations contrat de plan Etat-Région 2015/2020**
- ➡ **IV. Rappel de l'offre**
- ➡ **V. Eléments financiers TER**
- ➡ **VI. Evolutions tarifaires**

# I. LA QUALITE DE SERVICE

(1/3)

## 1. Réalisation de l'offre et régularité (30/04/2015) :

Fiabilité des TER par zones de desserte en 2015

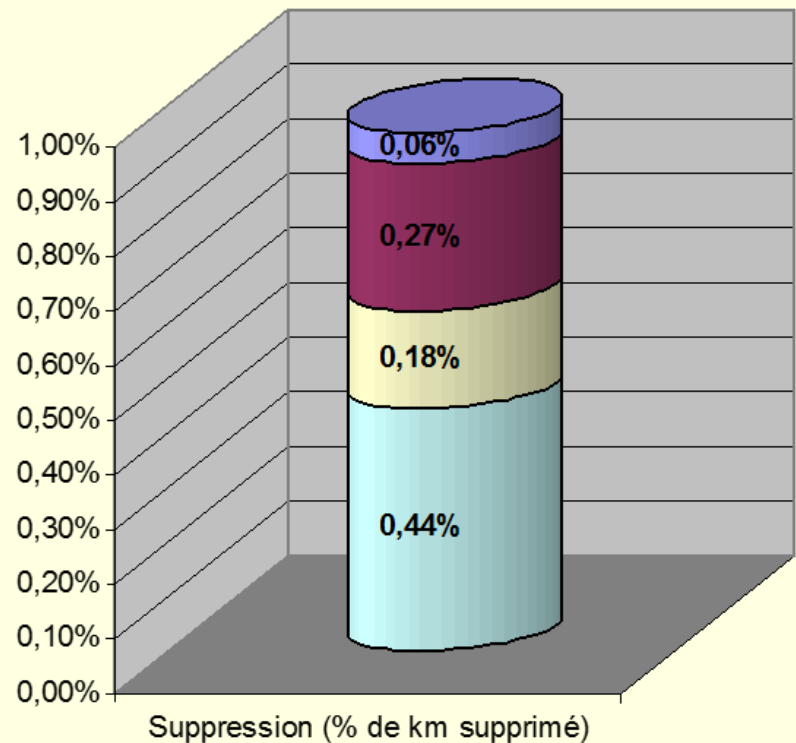
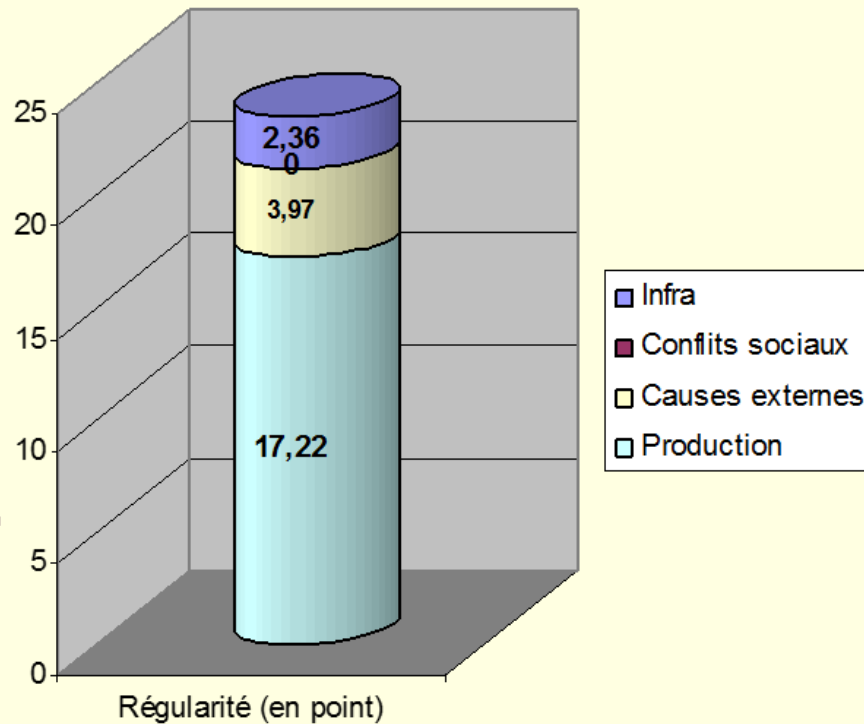


# I. LA QUALITE DE SERVICE

(2/3)

## 2. Les causes de suppression et d'irrégularité :

### IV Marseille Briançon 30/04/2015

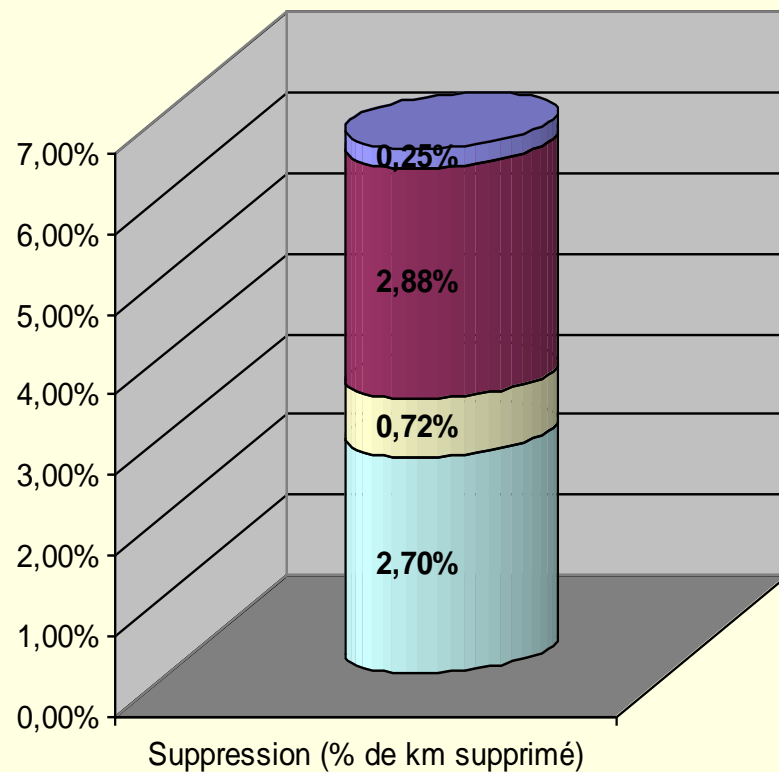
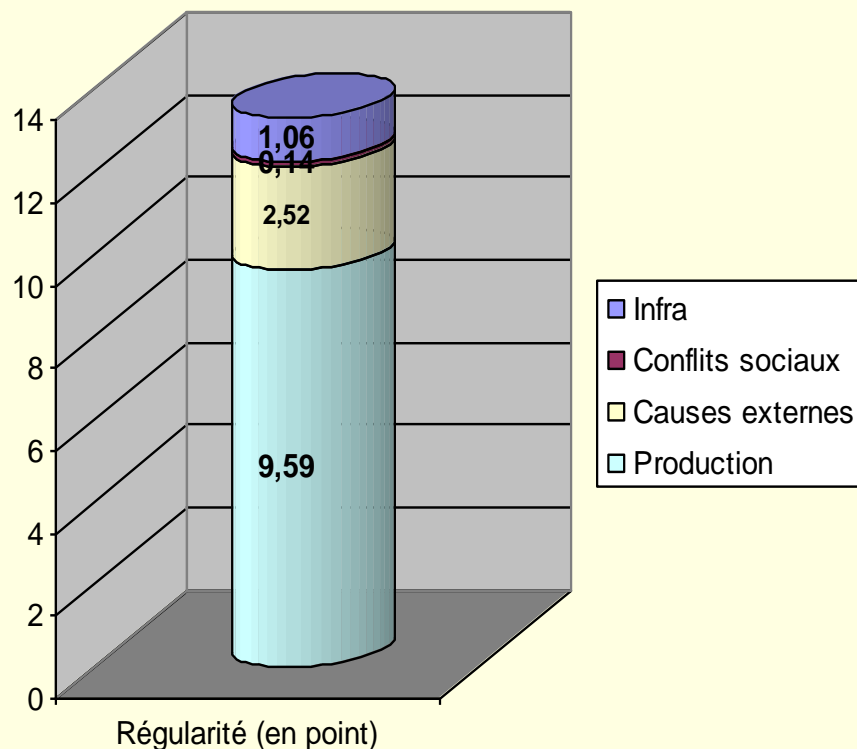


# I. LA QUALITE DE SERVICE

(3/3)

## 3. Les causes de suppression et d'irrégularité :

### Marseille Aix Pertuis (30 avril 2015)

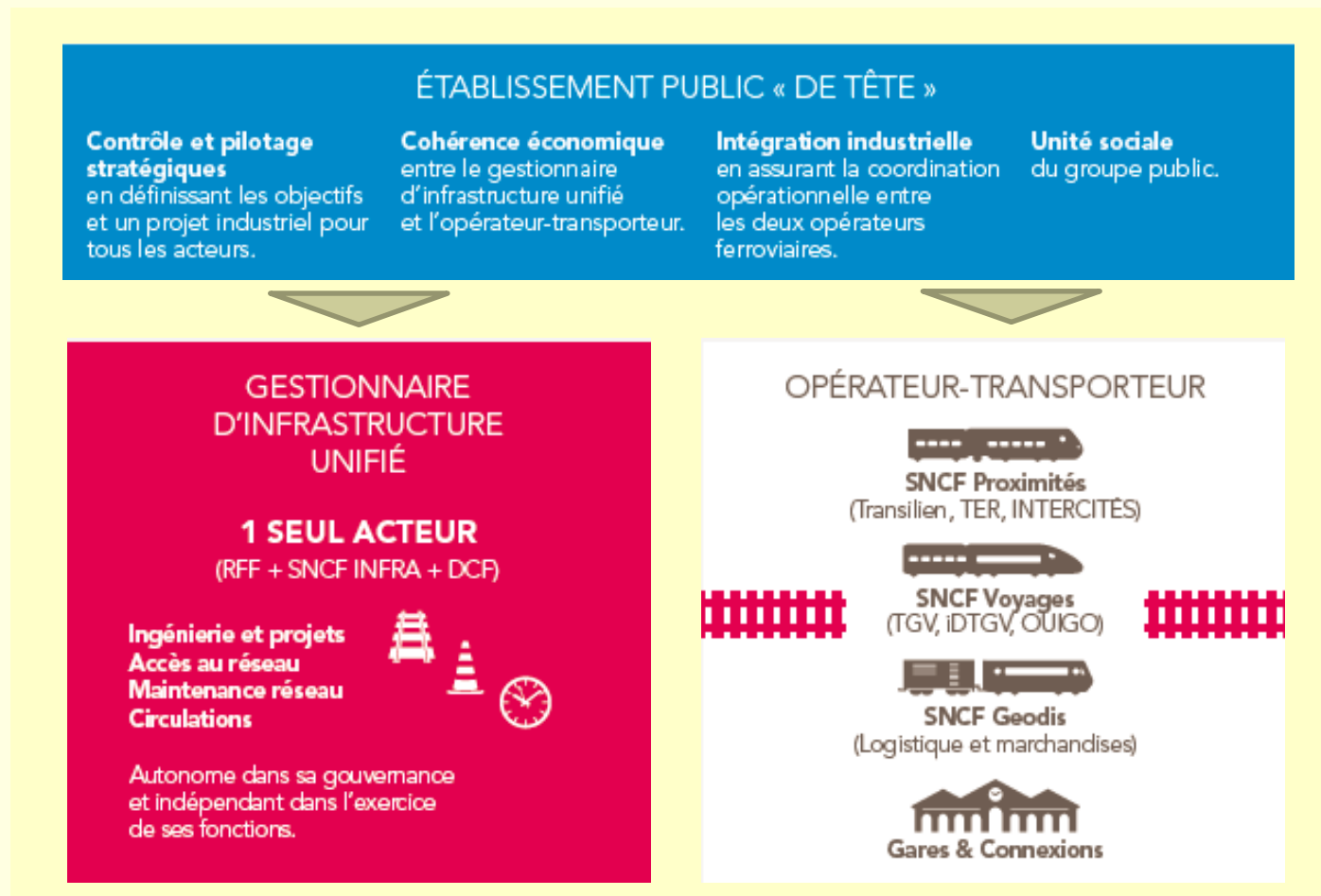


# II. L'INFRASTRUCTURE

(1/4)

## 1. La Réforme Ferroviaire

Epic  
« **SNCF  
Réseau** »



Epic de tête  
« **SNCF** »

Epic  
« **SNCF  
Mobilités** »

# II. L'INFRASTRUCTURE

(2/4)

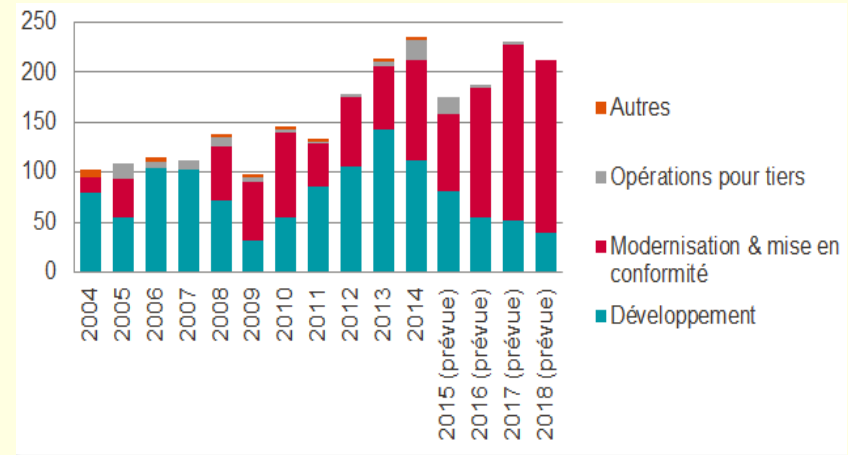
## 2. Les priorités de l'infrastructure

### ➔ 2013 et 2014 marqués par de graves accidents

- la catastrophe de Brétigny sur Orge (2013) et l'accident de Denguin (2014) ont demandé la mise à disposition d'urgence et impérative de techniciens spécialisés afin de vérifier l'état des installations existantes
- Pour faire face à cette situation, des arbitrages entre travaux de maintenance, travaux de régénération et projets de développement ont du être réalisés récemment sur l'ensemble du territoire
- Ceci s'est traduit par plusieurs reports d'opérations (report d'une quinzaine de projets de 2 à 3 ans) et des adaptations de planning sur les chantiers

### ➔ Un redéploiement des priorités de l'entreprise

- Priorité à la sécurité
  - 1 Entretien
  - 2 Renouvellement
  - 3 Développement
- La réalisation de la maintenance en forte tension
- Des mesures déjà prises pour traiter cette augmentation de charges à amplifier
- Un report des opérations de développement non encore engagées



Les productions correspondant aux opérations d'entretien courant et aux OGE (soit environ 120 M€ / an) sont à ajouter

# II. L'INFRASTRUCTURE

(3/4)

## 3. Travaux prévus en 2015

- **Renouvellement pont-rail de Meyrargues pk 382,738**

fermeture de 12h le 28-29 novembre 2015

- **Maintenance Annuelle entre Marseille et Aix**

16 au 26/11/15, interruption de 6h de nuit.

### Au Nord de la Ligne (Rappel comité de ligne SISTERON)

- **Fermeture annuelle**

Côté PACA                      Fermeture entre Gap et Briançon (limitation des trains à Gap) du 21/09 au 11/10  
Côté Rhône Alpes            Fermeture entre Grenoble et Aspres du 23/3 au 12/04 et du 28/9 au 18/10

- **Renouvellement de 2 pont-rail à la Chaffère pk 345,329 et 345,349**

2 fermeture de 12h les 12-13 et 19-20 septembre 2015

- **PN79 la Brillanne**

Remplacement platelage et adaptation hydraulique



# II. L'INFRASTRUCTURE

(4/4)

## 4. Travaux prévus en 2016 (programme en cours de validation)

- 2 PRA à Aix - pk 407,424  
du 28/03 au 05/05, 2 coupures de 12h45 le WE 16-17/04 et le WeE23-24/04
- 3 Pra : à Venelle km 394,180 + La Calade pk399,448 + PRA km 398+917  
du 26/09 au 11/11 1 coupures de 11h15 WE octobre/novembre
- Pra Aix - Rte Berre D10 km 406+666  
du 26/09 au 11/12, 1 coupure de 15h15 le WE 22-23/10
- PRA à Simiane - pk424+058  
du 28/11 au 10/12, 1 coupure de 13h15 le WE 3-4/12
- Maintenance Annuelle entre Marseille et Aix  
11 au 23/04 et du 26/9 au 08/10, interruption de 6h de nuit.

### Au Nord de la Ligne (Rappel comité de ligne SISTERON)

- Pra de la Largue pk332,153  
du 22/08 au 24/09, coupure de 58h du Ve09/09 à 20h40 au Lu12/09 à 6h30
- Pra Manosque pk 340.095 et Beaumont pk 349.788,  
2 coupures à prévoir

# III. Contrat de Plan Etat-Région 2015/2020 :

(1/4)

Instrument privilégié du financement des grands projets structurants et de la programmation des investissements publics.

Objectif : le Contrat de Plan doit être le vecteur de la transition écologique et énergétique de Provence-Alpes-Côte d'Azur, avec un objectif prioritaire : soutenir un développement économique au service de l'emploi (structuré autour de 5 priorités).

Janvier / février 2014 : définition d'une stratégie régionale partagée, large concertation de l'ensemble des partenaires, élus et forces vives des territoires, au travers de réunions départementales ; mise en place d'un site internet collaboratif (+ de 500 contributions)

Décembre 2014: l'Etat affine ses propositions d'enveloppes et de priorisation des projets (cadre des ministères). Cette ébauche de programmation a été soumise aux territoires et cofinanceurs potentiels du Contrat afin d'établir des priorités et d'en sécuriser, dans la mesure du possible, le financement (janvier / février 2015).

Région



Provence-Alpes-Côte d'Azur

# III. Contrat de Plan Etat-Région 2015/2020 :

(2/4)

- ➔ 20 février 2015 : vote du protocole d'accord par l'Assemblée délibérante.
- ➔ 29 mai 2015 : contrat définitif proposé au vote des Conseillers Régionaux.

Volets thématiques	Crédits contractualisés	
	Etat	Région
L'emploi et la jeunesse, priorités transversales pour le territoire régional	17	17
L'économie de la connaissance et les filières stratégiques	136,91	134,95
La dynamisation de l'accessibilité multimodale	372,30	401,40
Affirmer le cap de la transition écologique et énergétique	141,45	133,83
Assurer un développement solidaire des territoires	155,46	147,84
<b>TOTAL en M€</b>	<b>823,12</b>	<b>835,02</b>

Voté le 20 février 2015

Région



Provence-Alpes-Côte d'Azur

# III. Contrat de Plan Etat-Région 2015/2020 :

(3/4)

---

## Marseille – Aix – Pertuis :

### ➡ Modernisation de Marseille-Aix : 4 trains/heure :

Passer de 3 à 4 TER/h/s : doublement de la ligne entre Luynes et Gardanne, modernisation de la signalisation en gare centre d'Aix, modification du plan de voie de la gare d'Aix, allongement des quais à St Antoine, suppression du PN110, modernisation de la signalisation (BAPR) entre Aix et Meyrargues et entre Aix et Rognac.

### ➡ Modernisation de Marseille-Aix ; opérations connexes :

Création d'une halte à Plan de Campagne (9M€) et à Luynes, étude en vue de l'électrification de la ligne ou préparation de la phase 3 de Marseille-Aix (6 trains/heure ou plus).

Région



Provence-Alpes-Côte d'Azur

# III. Contrat de Plan Etat-Région 2015/2020 :

(3/3)

---

## Marseille – Aix – Pertuis :

- ➡ Etudes AVP PRO ; réouverture voyageurs de la ligne Aix Etang de Berre :  
Etudes en vue de lancer les travaux pour la mise en service de 2/TER/h/s
- ➡ Travaux de Réouverture voyageurs de la ligne Aix Etang de Berre :  
Permettre le passage de 2TER/h/s entre Aix-Rognac et mettre en connexion les grands pôles d'emplois de la Région : Marseille Euromed-Aix-Vitrolles-, création de 2 haltes :  
Plan d'Aillane et Velaux, mise en accessibilité de la gare de Rognac, suppression des PN.

Région



Provence-Alpes-Côte d'Azur

# IV. Rappel de l'offre :

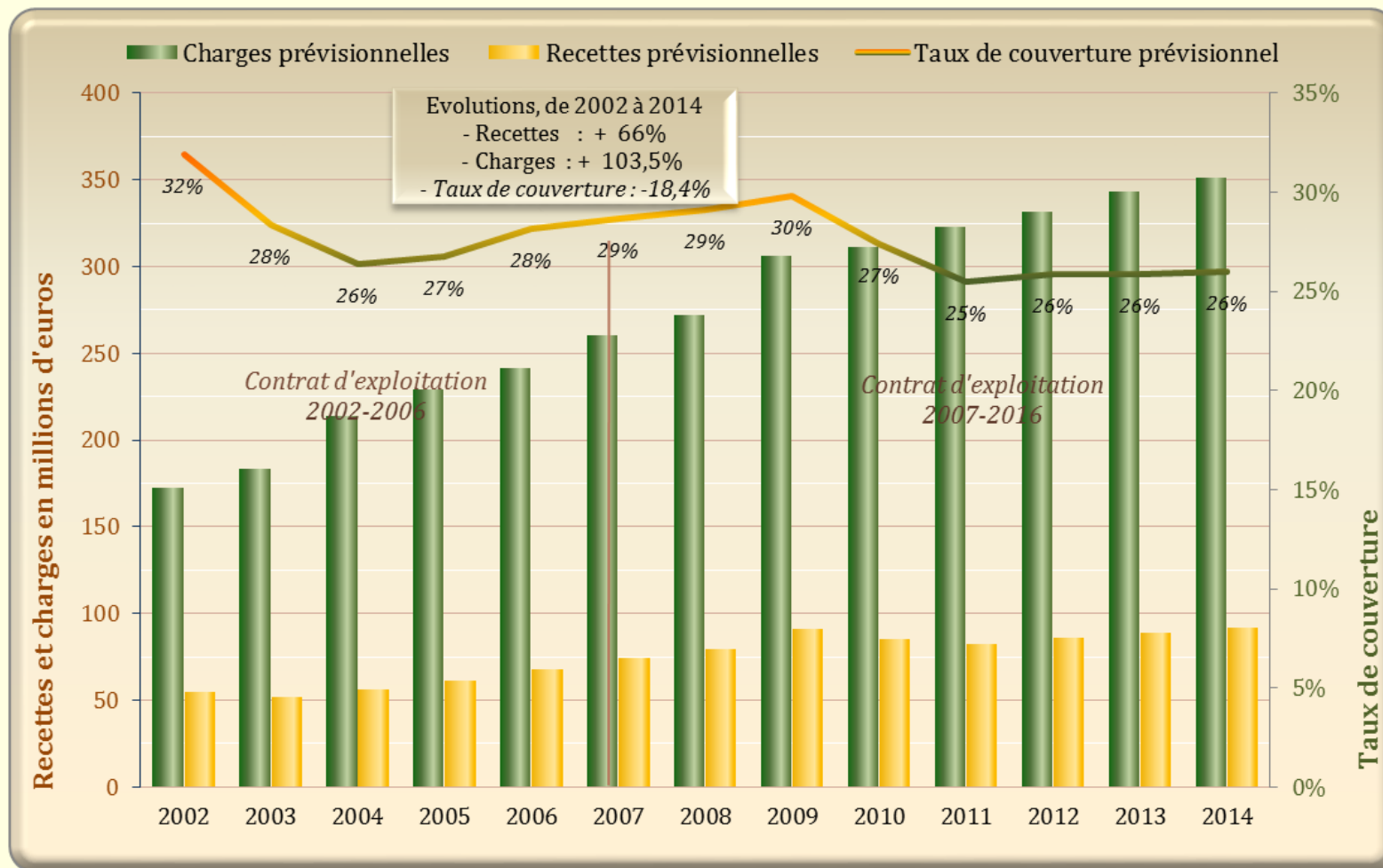
(1/1)

- ➡ Reconduction de l'offre 2015 en 2016
- ➡ Nécessité d'avoir un recul suffisant sur une offre en termes de retour clientèle et qualité avant une nouvelle modification de sa structure.

# V. Éléments financiers TER

## 1) Coût du service TER

(1/2)



Région

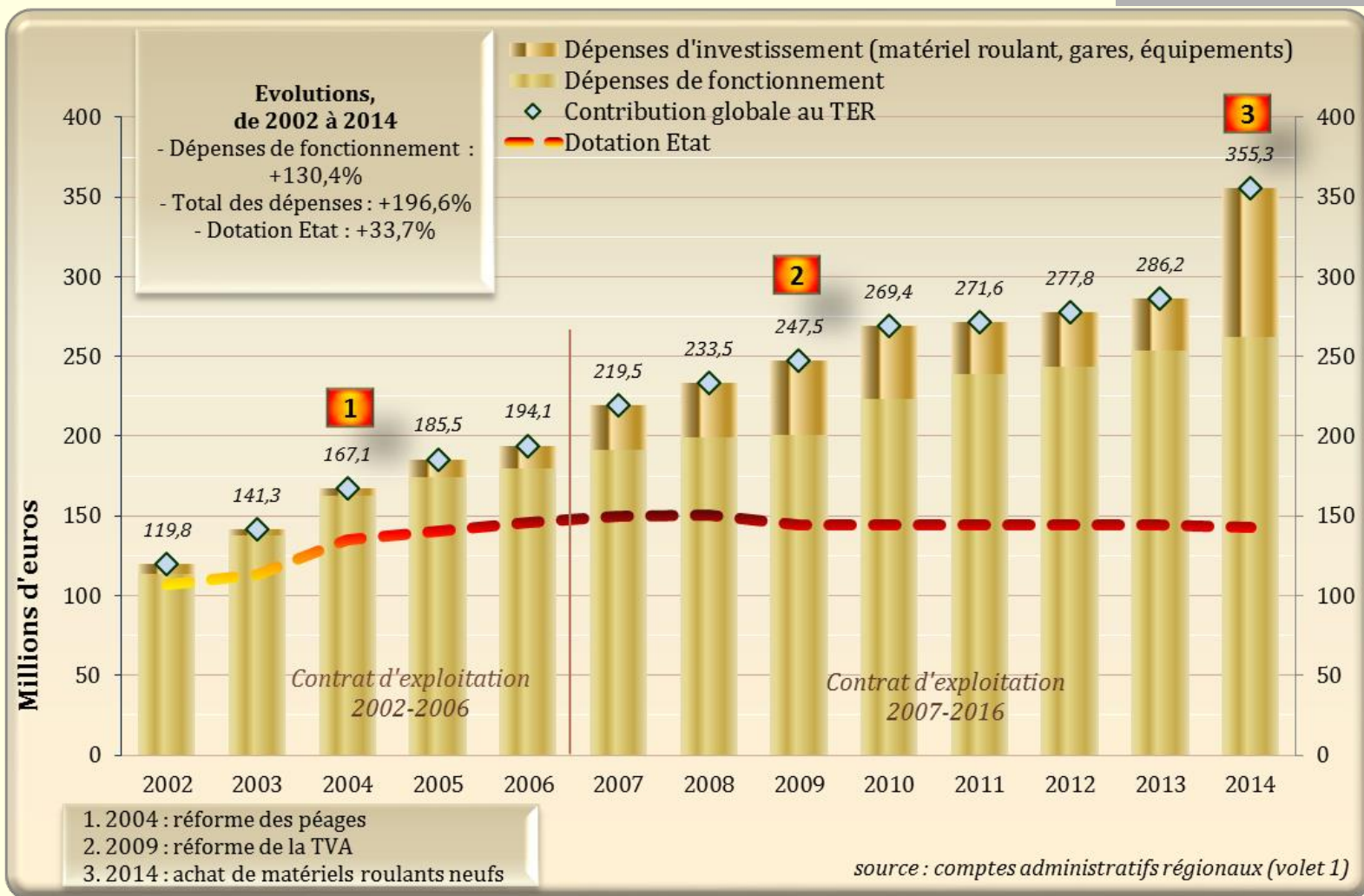


Provence-Alpes-Côte d'Azur

# V. Eléments financiers TER

## 2) Effort régional au service TER

(2/2)



Région



Provence-Alpes-Côte d'Azur



# VI. Evolutions tarifaires

(1/1)

## ➔ 1) Stabilisation de la phase I :

Maintien des produits de la gamme et des expérimentations.

De septembre 2014 à avril 2015 :

- 43 909 Zou ! études
- 51 486 Zou ! 50/75%



➔ Au total 160 000 usagers fidélisés Zou !

## 2) Lancement de la phase II de la réforme tarifaire :

Lancement d'une étude en vue de la mise en œuvre de gammes tarifaires multimodales régionales sur 7 territoires.

[comitesdeligne@regionpaca.fr](mailto:comitesdeligne@regionpaca.fr)

Région



Provence-Alpes-Côte d'Azur

[www.regionpaca.fr](http://www.regionpaca.fr)



[www.pacamobilite.fr](http://www.pacamobilite.fr)



[www.ter-sncf.com/regions/paca/fr](http://www.ter-sncf.com/regions/paca/fr)



[www.rff.fr](http://www.rff.fr)