
COMITE DE LIGNE
COTE D'AZUR PAYS GRASSOIS







Mouans Sartoux
Vendredi 28 novembre 2014

Région



Provence-Alpes-Côte d'Azur

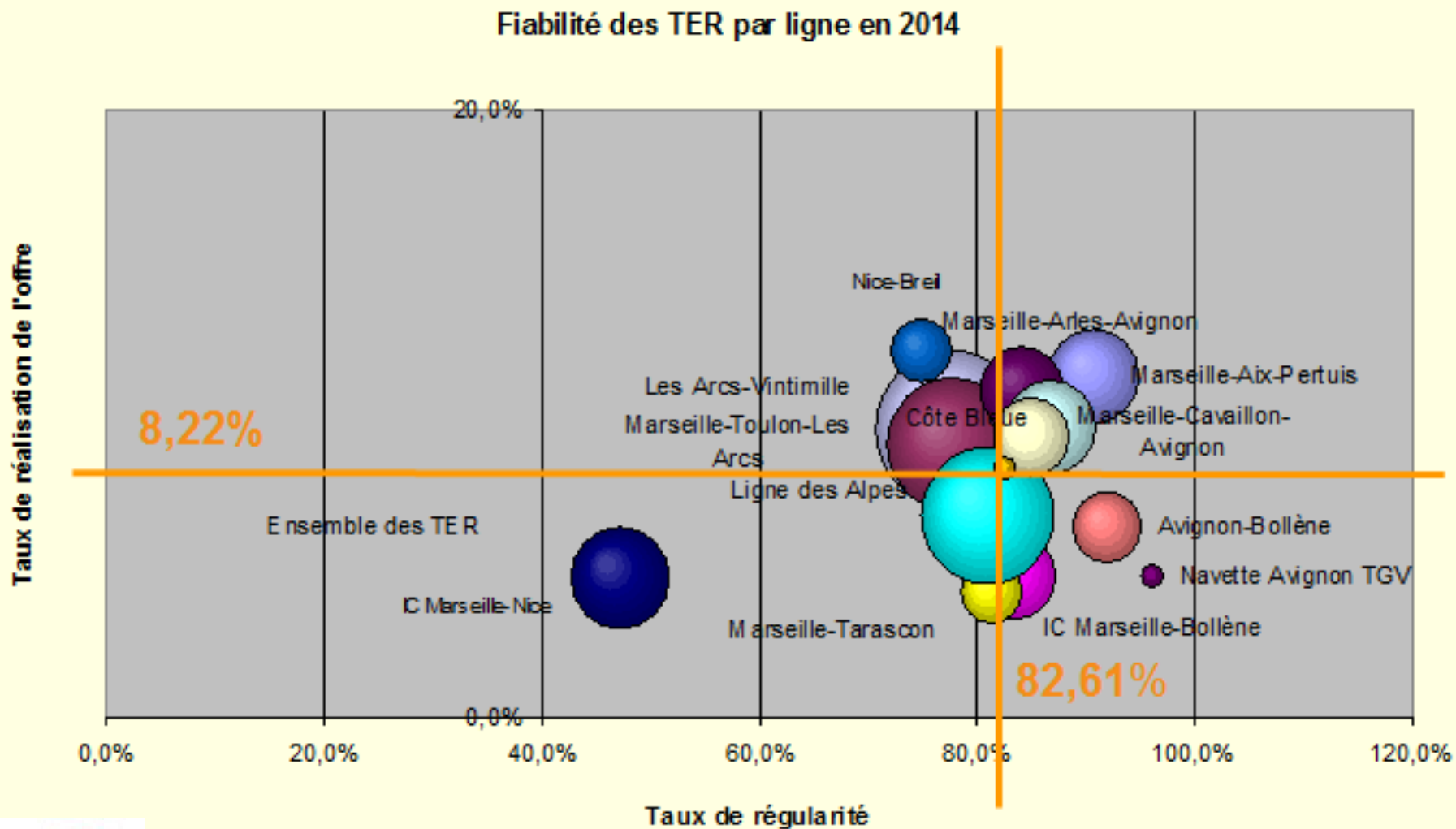
ORDRE DU JOUR

-  **I. Qualité de service**
-  **II. Déploiement nouveaux matériels**
-  **III. Point sur l'infrastructure**
-  **IV. Evolution de la fréquentation**
-  **V. Service annuel 2015**
-  **VI. Gares et pôles d'échanges**

I. LA QUALITE DE SERVICE

(1/5)

1. Réalisation de l'offre et régularité (31/10/2014) :

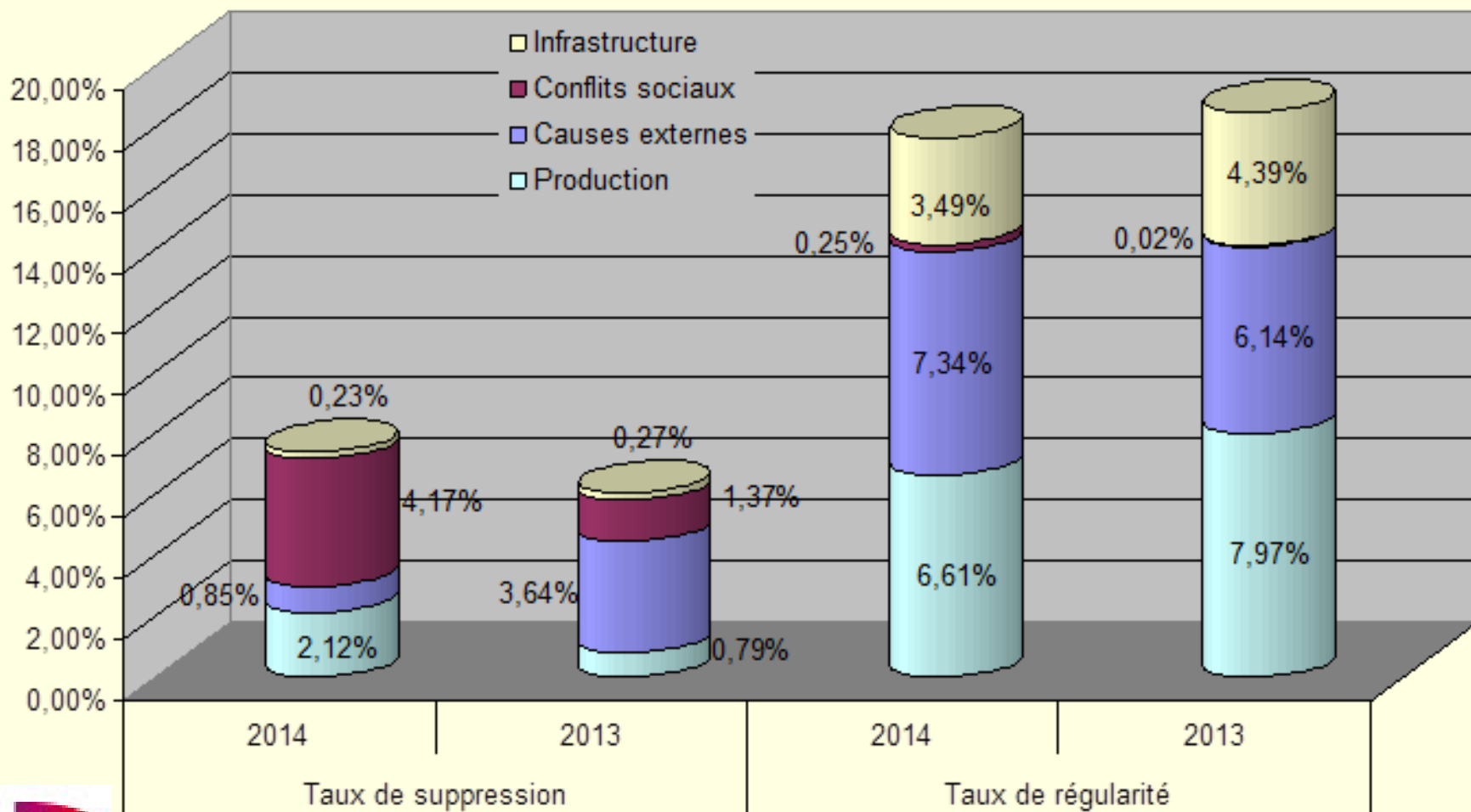


I. LA QUALITE DE SERVICE

(2/5)

2. Les causes de suppression et d'irrégularité :

Grasse Vintimille

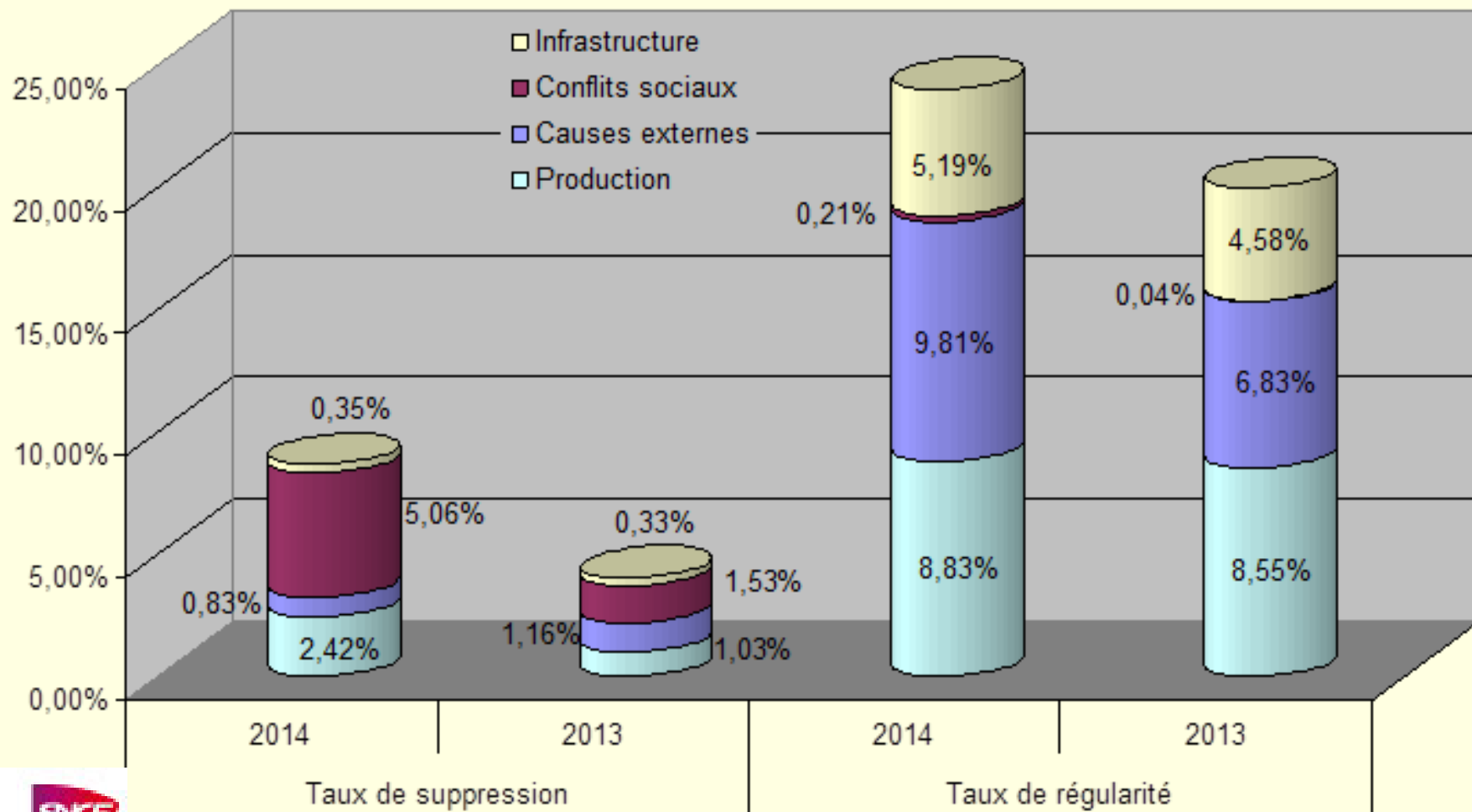


I. LA QUALITE DE SERVICE

(3/5)

2. Les causes de suppression et d'irrégularité :

Cannes Vintimille

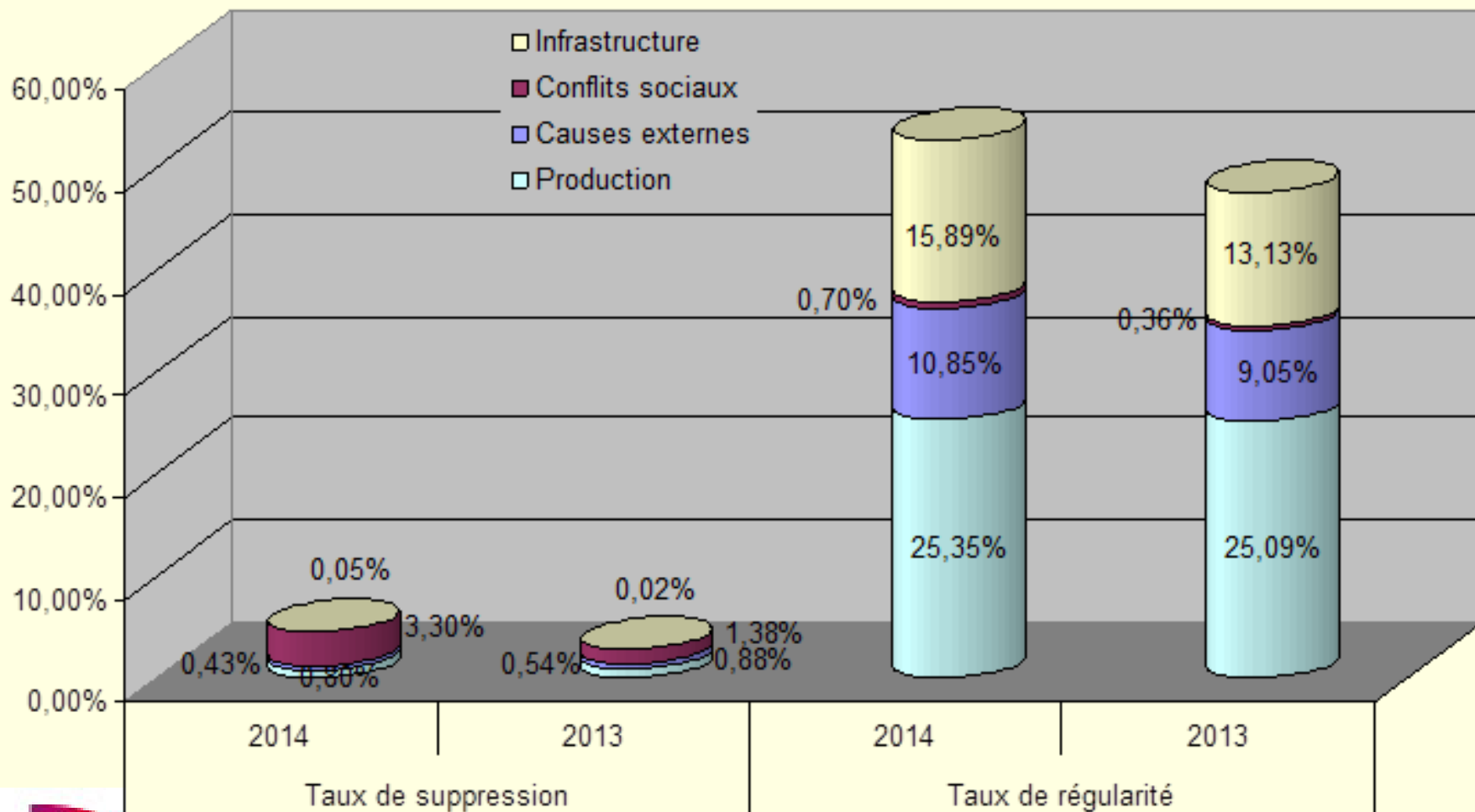


I. LA QUALITE DE SERVICE

(4/5)

2. Les causes de suppression et d'irrégularité :

IV Marseille Nice

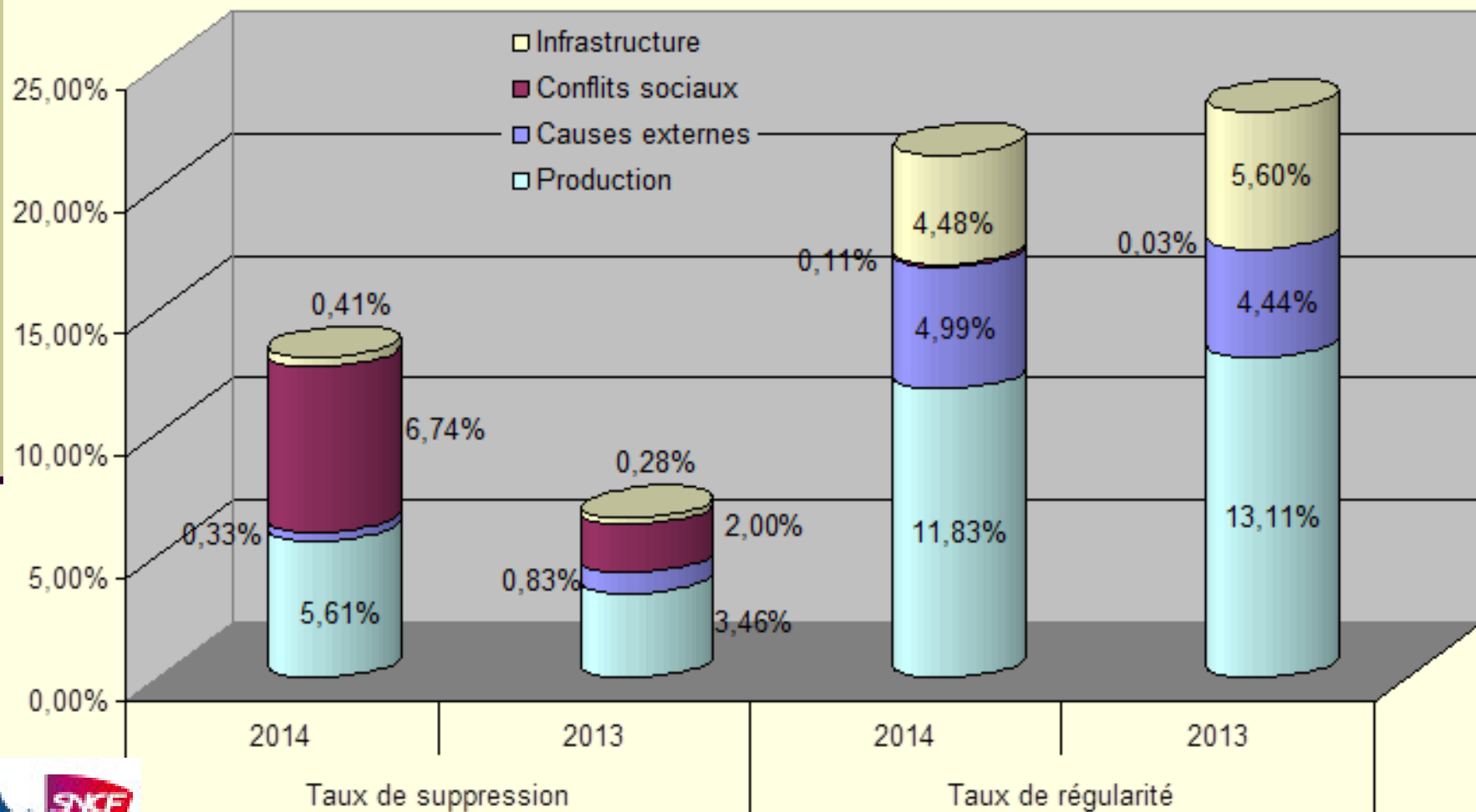


I. LA QUALITE DE SERVICE

(5/5)

2. Les causes de suppression et d'irrégularité :

Les Arcs Nice



II. NOUVEAUX MATERIELS

(1/1)

- ➔ **Financement par la Région de 16 regio 2N (182 M€) et 10 bi-modes Regiolis (76 M€) :**
- ➔ Regio 2N : 4 rames ont été réceptionnées. Le premier service commercial est intervenu cette semaine sur Marseille – Toulon. Mise en service progressive jusqu'à mars 2016 (Côte d'Azur).
- ➔ Regiolis : 2 rames seront réceptionnées d'ici décembre 2014 pour une première circulation courant mars. Livraison et mise en service progressive jusqu'en septembre 2016 (Marseille-Avignon-Carpentras).

Région



III. L'INFRASTRUCTURE

Faits marquants 2014

(1/5)



La production de chantiers en PACA

Le montant de l'investissement engagé en PACA pour des projets ou de la régénération ferroviaires augmente significativement depuis 2009. On prévoit plus du doublement de ce montant en 2014 par rapport à 2009.

Les projets CPER sont les principaux contributeurs de cette augmentation.



La modernisation du réseau

Le montant des travaux de régénération du réseau augmente également.

Il est désormais équivalent à celui du Développement en 2014.

La tendance pour les années à venir est l'augmentation continue de ces opérations de modernisation.



Un redéploiement des priorités de l'entreprise

- Priorité à la sécurité
- La réalisation de la maintenance en forte tension
- Des mesures déjà prises pour traiter cette augmentation de charges à amplifier
- Un report des opérations de développement non encore engagées

III. L'INFRASTRUCTURE

Perspective en développement

(2/5)



Bilan du CPER 2007-2013

Une enveloppe financière de 1 Md€ pour le volet ferroviaire et un taux de réalisation de l'ordre de 80 % à ce jour. Les principales réalisations sont :

- Création d'une 3ème voie entre Antibes et Cagnes-sur-Mer
- Création d'une liaison entre Avignon TGV et Avignon centre
- Création d'une 3ème voie entre Marseille et Aubagne
- Régénération de la ligne des Alpes
- Augmentation de la capacité entre La Pauline et Hyères
- Réalisation de plusieurs études prospectives

Perspectives pour 2014-2020

les principaux enjeux pour la région PACA sont les suivants :

- **La Sécurité et la performance du réseau** (renouvellement et maintenance)
- **Régularité** : Modernisation d'installations de signalisation anciennes, IPCS, CCR, ERTMS
- **Désaturation des nœuds Marseillais et Azuréen** : Ligne nouvelle PCA, Projet Marseille-Aix-Gardanne Phase 2, Etudes Marseille-Vintimille, Ensemble ferroviaire Marseille Saint Charles, Etude de l'étoile de Veynes
- **Sécurité et sureté** : PN, TVP et clôtures
- **Accessibilité** pour les personnes à mobilité réduite
- **Fret** : accompagner le développement du port de Fos, projet de plateforme Trimodale de la Courtine

III. L'INFRASTRUCTURE

(3/5)

Le Projet Cannes- Grasse

→ Les Travaux CPER

- Nouveau découpage de signalisation, création d'un évitement au Bosquet, allongement des Quais pour circulation Régio2N en UM, suppression du PN5.
- Mais aussi d'autres travaux pendant la fermeture de la ligne (mur de soutènement).

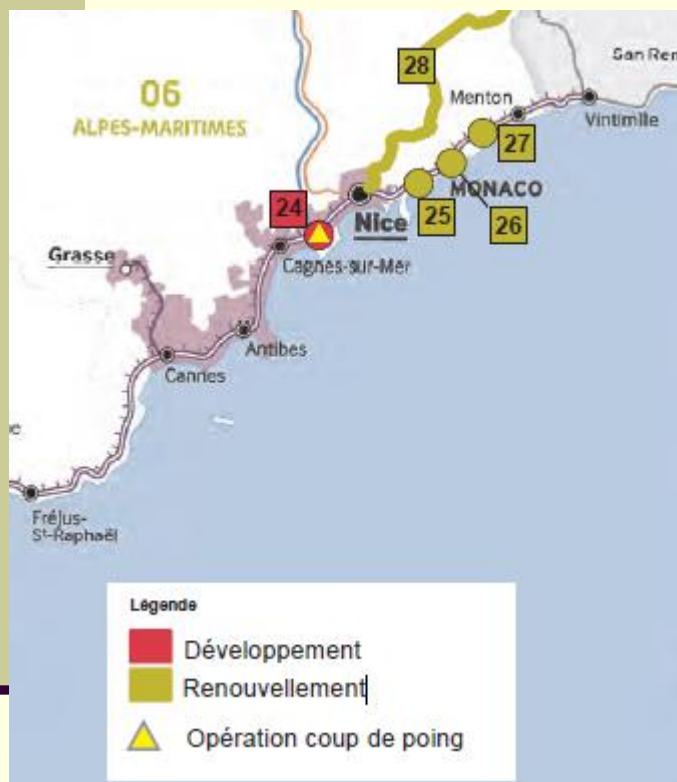
→ Reprogrammation du chantier en 2017

- Application de la politique nationale qui donne priorité à la rénovation du réseau structurant existant (renouvellement, sécurité et performance).
- Décision et communication tardive mais incontournable compte tenu des chantiers déjà engagés en 2014-2015 (MAT et La Pauline Hyères): achèvement des projets de développement déjà engagés dans le cadre du CPER actuel.
- Remise en circulation des trains pendant la coupure initialement prévue (19/01 au 23/06/2015).

III. L'INFRASTRUCTURE

(4/5)

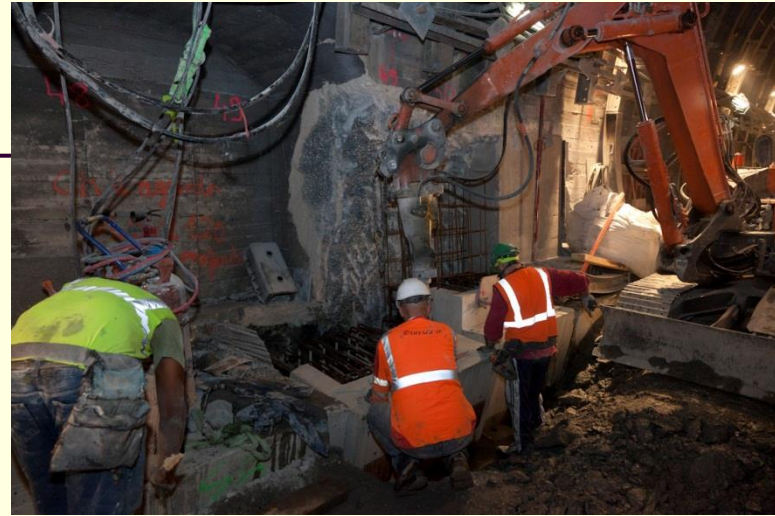
les perspectives de travaux impactant 2015-2016



LIGNE	CHANTIER	DATE	DUREE
24	930000 Créa. Pra Pôle Nice St Augustin	fin 2014 au 12/09/15	ferm. 36h les 27-26/06
25	930000 REG OA tunn. St Laurent	du 02/11	Fenêtre 7h
26	930000 REG OA tunn. Monte-Carlo	2014 à 04/04/15	Ferm cont 1 voie, 7h sim
27	930000 REG OA tunn. Cap Martin	du 13/04 au 13/06	Fenêtre
28	945000 Maintenance Nice Breil	du 27/04 au 10/05 et du 19/10 au 30/10	Plage 7h40 jour. Ecart

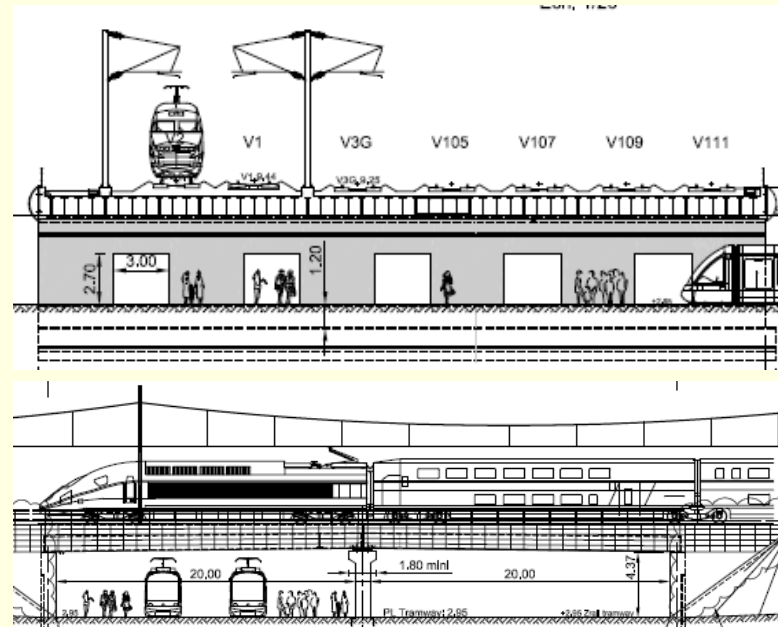
Un programme de Travaux soutenu en 2015 et 2016 :

- Régénération ou confortement:
 - Fin de travaux d'Ouvrage Tunnel de Monte Carlo (ZU2)
 - Ouvrage de Cap Martin (sans impact sur l'amplitude de la desserte mais ralentissement pendant travaux)
 - Ouvrage de St Laurent (nov 2015 2016)
 - Régénération de voies entre Antibes et Nice (fev-juin 2016)
 - Régénération de voies entre Anthéor et Golfe Juan (Suite rapide – oct-déc 2016)
- Travaux pour Tiers ou mise en accessibilité:
 - Fin des travaux ferroviaires pôle Nice St Augustin (Pont Rail, travaux jusqu'à fin 2015 et coupure de 36h 27-26/06 2015)
 - Démarrage des travaux de mise en accessibilité de la gare de Nice en 2015 puis 2016 et 2017.



Nice St Augustin

VUE AERIENNE



IV. LA FREQUENTATION DES TRAINS (1/1)

1. L'évolution du trafic (en vk) :

→ Evolution de la fréquentation 2014 / 2013 arrêtée au 31 août 2014 :

Réseau régional = **-0.6%**

Marseille – Toulon – Hyères / Les Arcs = **+0,1%**

Les Arcs – Vintimille = **+1,8%**

→ Dégradation de la qualité de service, nombreux travaux d'infrastructure, conflits sociaux, baisse de la fréquentation des occasionnels par rapport à 2013 (impact Marseille Provence), contexte de baisse généralisée au niveau national.

Région



Provence-Alpes-Côte d'Azur

V. OFRE DE TRANSPORT 2015 (1/1)

- ➔ Poursuite du développement de la nouvelle infrastructure Antibes – Cagnes :
 - 2 A/R supplémentaires entre Antibes et Nice (prolongés vers Menton)
- ➔ Les plages travaux raccourcis vont permettre :
 - la création de 4 TER/jour entre Nice et Menton ou Vintimille (soit 95 TER/jour)
 - La création d'1 TER/jour entre Nice – Cannes et Saint Raphaël soit :
 - 22 TER / jour entre Nice et Saint Raphaël
 - 85 TER / jour entre Cannes et Nice (hors Intervilles Marseille-Nice)
 - Le rétablissement de l'Interville Marseille 20h30 – Nice 23h06 tous les jours (terminus Les Arcs en 2014 du lundi au jeudi).
- ➔ Sur Cannes – Grasse, reconduction du service 2014.

VI. GARES ET POLES D'ECHANGES (1/1)

- ➔ Le projet d'aménagement du pôle d'échanges de Cannes-Centre prévoit :
 - ⇒ La restructuration du bâtiment voyageurs, l'aménagement du Nouvel Espace de Vente ainsi que la mise en accessibilité des quais,
 - ⇒ L'amélioration du passage piétons public souterrain Mimont,
 - ⇒ Le transfert de la dépose-minute sur la sur la partie haute de la couverture ferroviaire,
 - ⇒ La reconfiguration complète du parvis en supprimant les voitures et en créant une véritable halte routière ; à terme ce sera le point de départ de la ligne du BHNS.
 - ⇒ La création d'une gare routière sur le parvis de la gare SNCF.

- ➔ La plupart des éléments du périmètre de la SNCF Gares & Connexions sont réalisés :
 - ⇒ la billetterie et le hall ont été livrés en 2013.
 - ⇒ L'escalier extérieur et l'escalator ont été livrés le 14 Mai 2014.

- ➔ L'inauguration du bâtiment voyageur de la gare de Cannes aura lieu le 15 décembre 2014.

- ➔ Le pôle sera finalisé fin 2015 avec l'aménagement de gare routière.

Région



Provence-Alpes-Côte d'Azur

www.regionpaca.fr



www.pacamobilite.fr



www.ter-sncf.com/regions/paca/fr



www.rff.fr