

# **COMITES DE LIGNE**

**Etoile de Miramas**

## **MIRAMAS**

**Jeudi 20 novembre 2014**

Région



Provence-Alpes-Côte d'Azur

# ORDRE DU JOUR

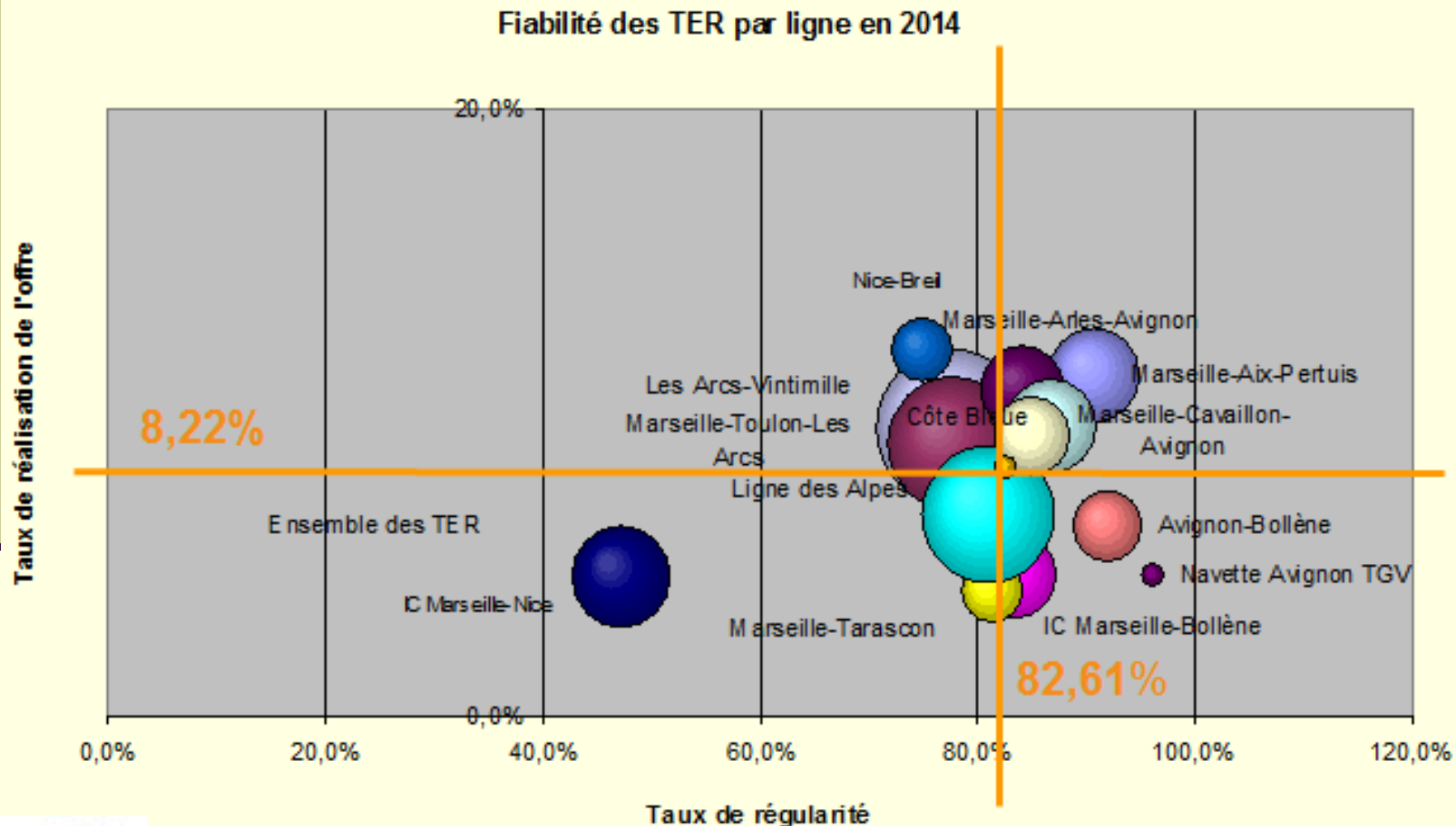
---

- ➡ **I. Qualité de service**
- ➡ **II. Déploiement nouveaux matériels**
- ➡ **III. Point sur l'infrastructure**
- ➡ **IV. Evolution de la fréquentation**
- ➡ **V. Service annuel 2015**
- ➡ **VI. Gares et pôles d'échanges**

# I. LA QUALITE DE SERVICE

(1/5)

## 1. Réalisation de l'offre et régularité (31/10/2014) :

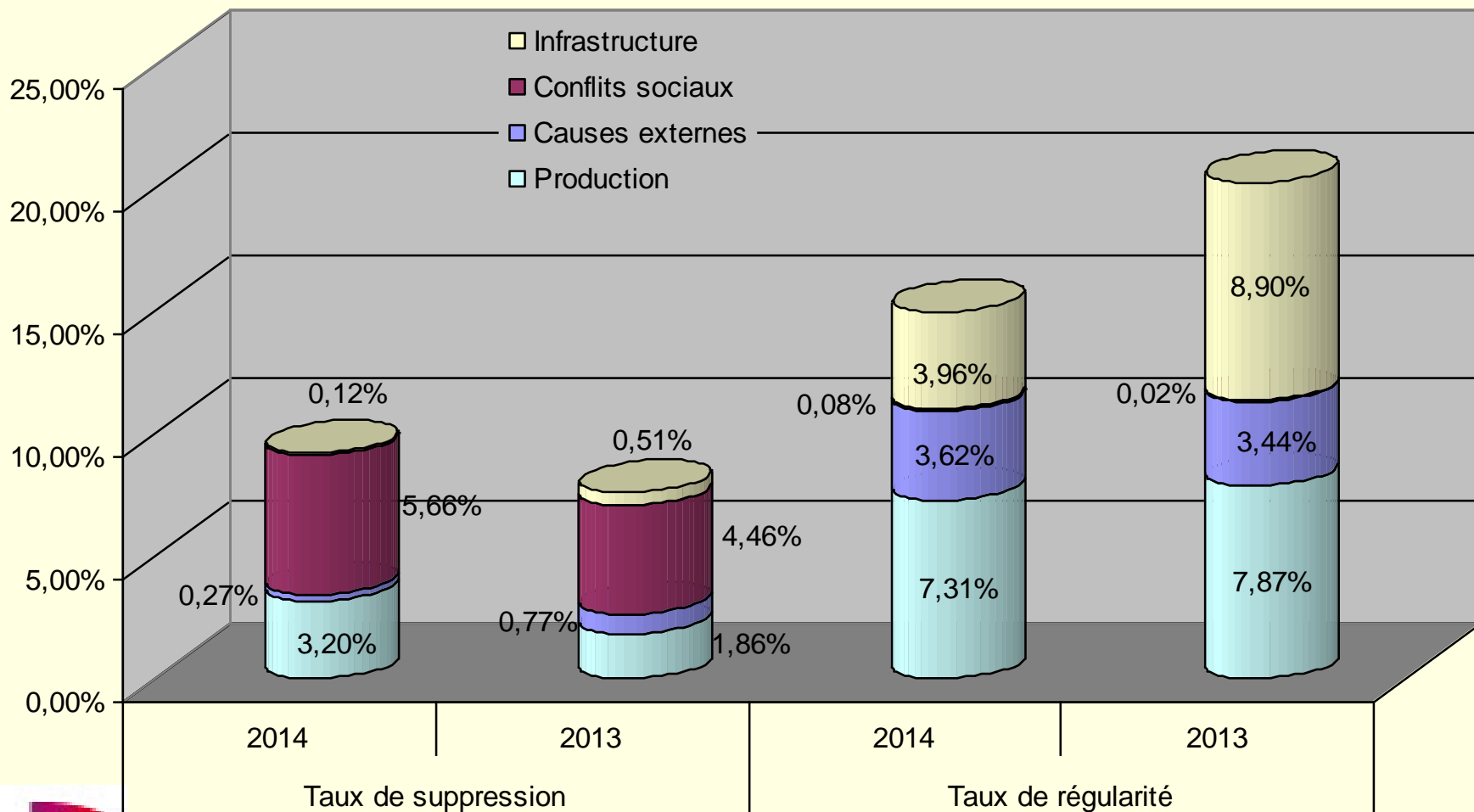


# I. LA QUALITE DE SERVICE

(2/5)

## 2. Les causes de suppression et d'irrégularité :

Côte Bleue

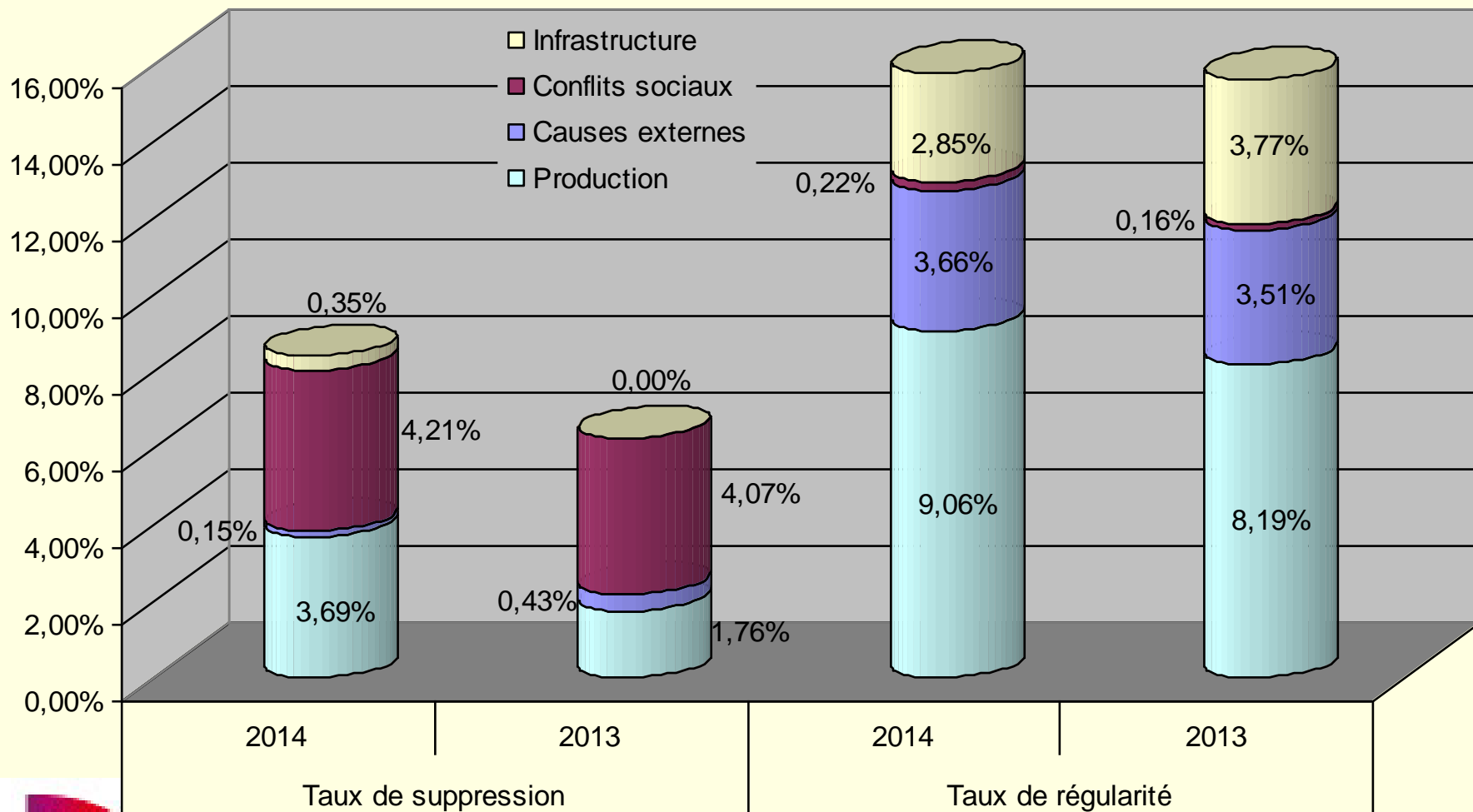


# I. LA QUALITE DE SERVICE

(3/5)

## 2. Les causes de suppression et d'irrégularité :

Marseille Arles Avignon

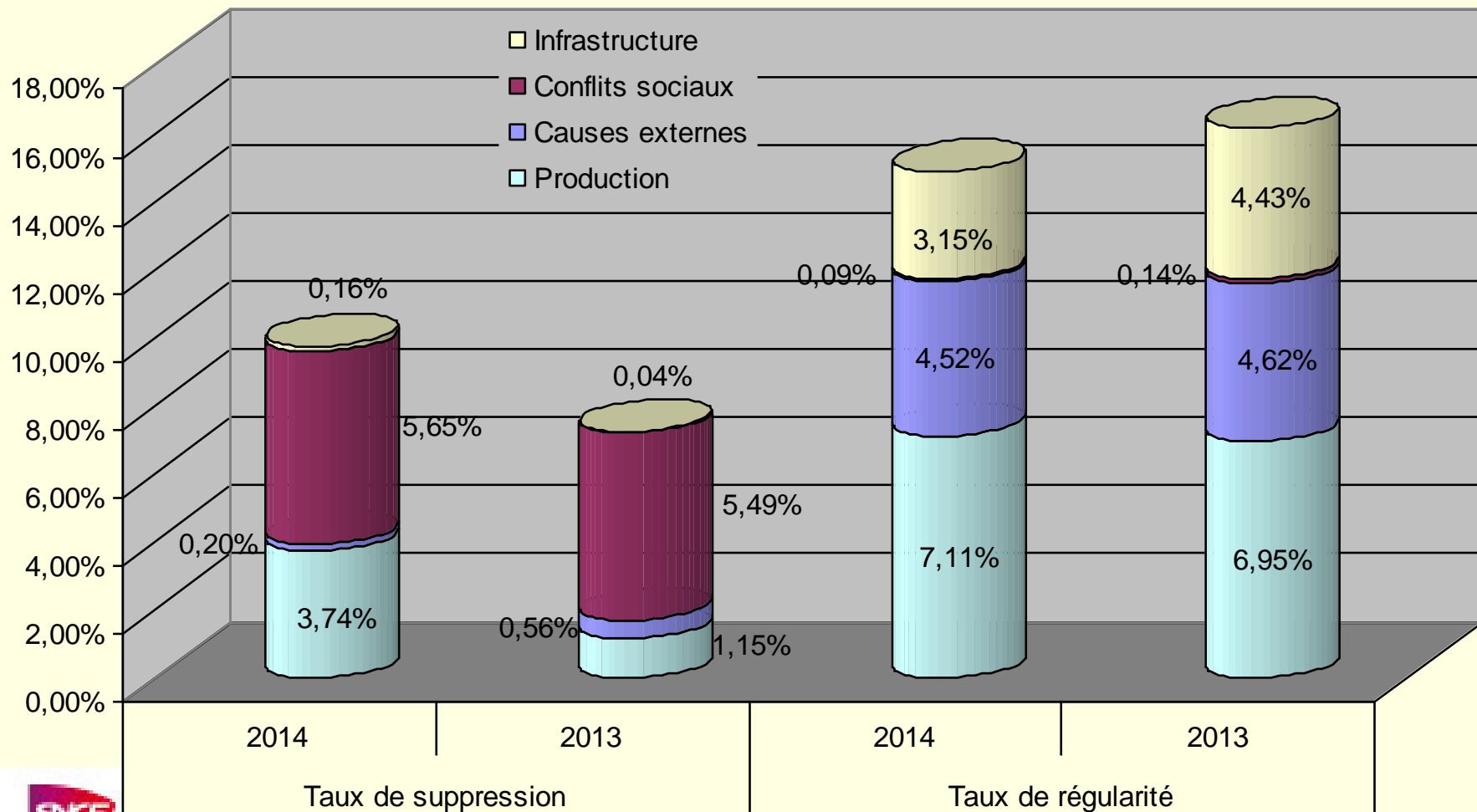


# I. LA QUALITE DE SERVICE

(4/5)

## 2. Les causes de suppression et d'irrégularité :

Marseille Avignon via Cavaillon

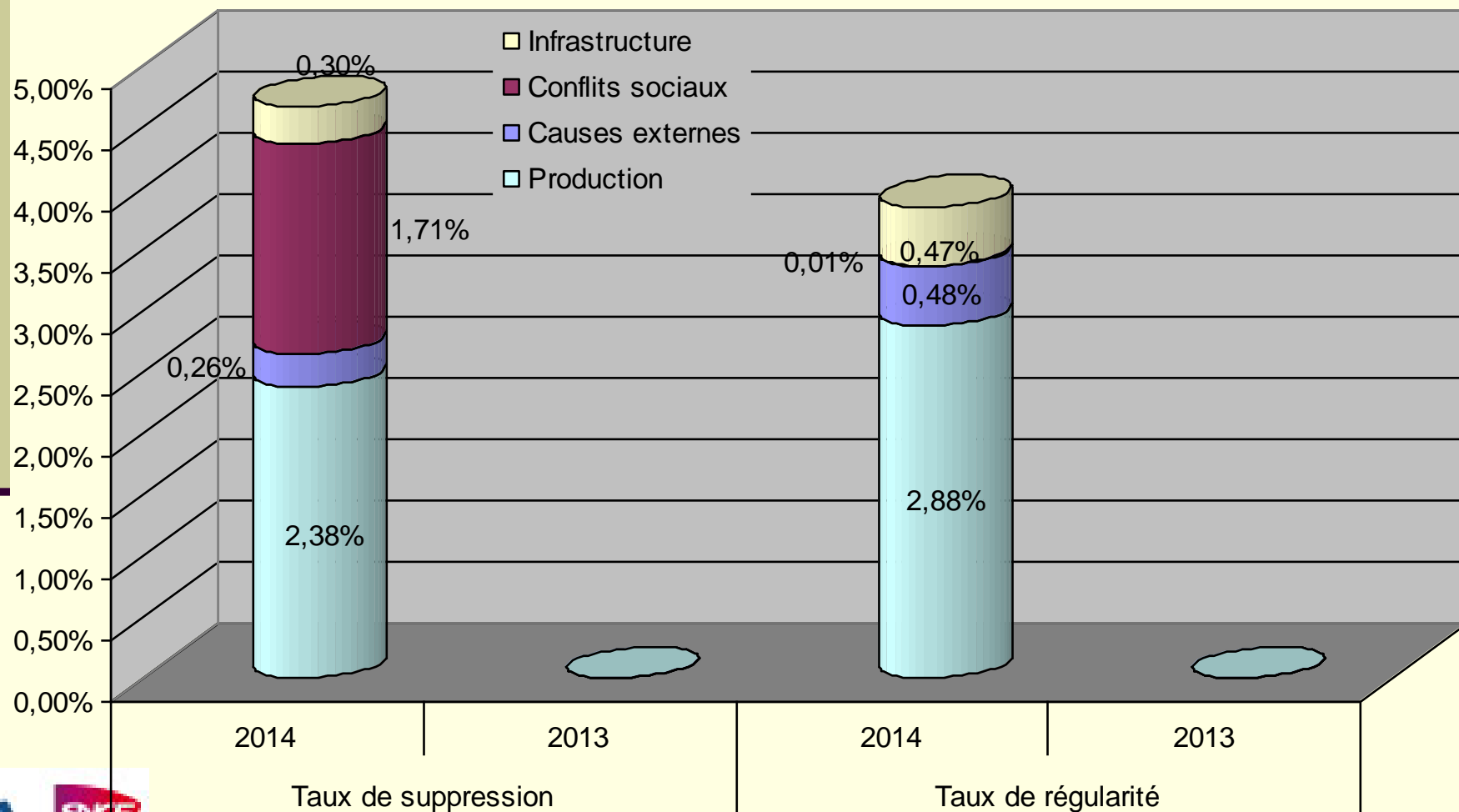


# I. LA QUALITE DE SERVICE

(5/5)

## 2. Les causes de suppression et d'irrégularité :

Navette Avignon TGV



## II. NOUVEAUX MATERIELS

(1/1)

- ➔ **Financement par la Région de 16 regio 2N (182 M€) et 10 bi-modes Regiolis (76 M€) :**
- ➔ Regio 2N : 4 rames ont été réceptionnées. Le premier service commercial est intervenu aujourd'hui sur Marseille – Toulon. Mise en service progressive jusqu'à mars 2016 (Côte d'Azur).
- ➔ Regiolis : 2 rames seront réceptionnées d'ici décembre 2014 pour une première circulation courant mars. Livraison progressive jusqu'en septembre 2016 (Marseille-Avignon-Carpentras).



# III. L'INFRASTRUCTURE

## Faits marquants 2014

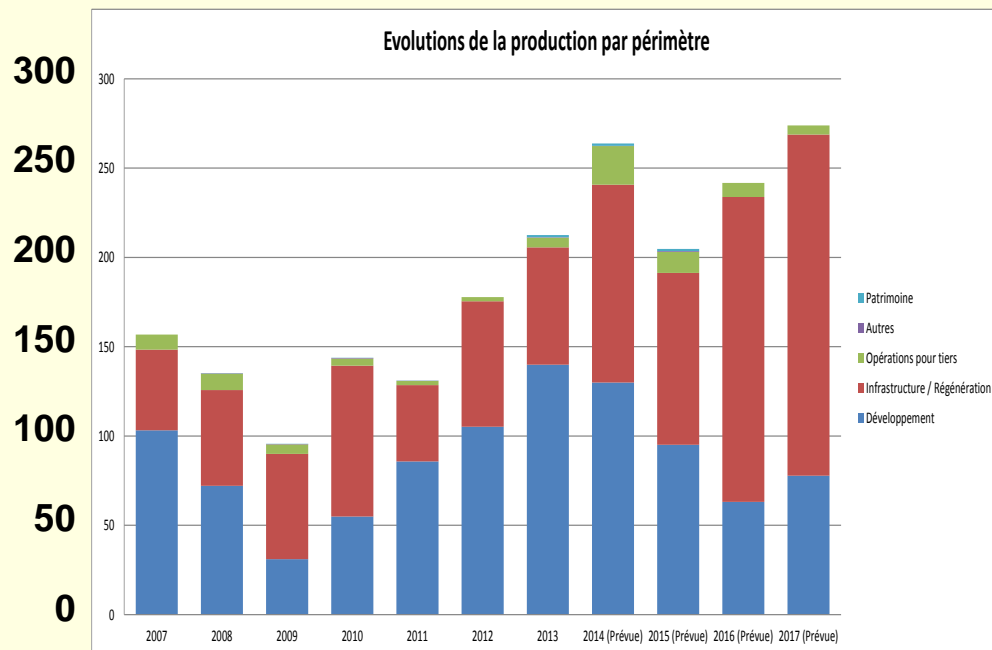
(1/8)

### Le développement du réseau

Les investissements ferroviaires ont cru significativement  
2009 moins de 100 M€, 2013 200 M€, 2014 240 M€

### La modernisation du réseau

La régénération du réseau augmente continûment, elle est désormais équivalente à celle du Développement.  
2013 80M€, 2014 110M€; elle s'accroîtra en 2016 et 2017 avec des montants de 170 et 190M€



### Un redéploiement des priorités de l'entreprise

- Priorité à la sécurité
- La réalisation de la maintenance en forte tension
- Des mesures déjà prises pour traiter cette augmentation de charges à amplifier
- Un report des opérations de développement non encore engagées

# III. L'INFRASTRUCTURE

## Perspective en développement

(2/8)



### Bilan du CPER 2007-2013

**Une enveloppe financière de 1 Md€ pour le volet ferroviaire et un taux de réalisation de l'ordre de 80 % à ce jour. Les principales réalisations sont :**

- Création d'une 3ème voie entre Antibes et Cagnes-sur-Mer
- Création d'une liaison entre Avignon TGV et Avignon centre
- Création d'une 3ème voie entre Marseille et Aubagne
- Régénération de la ligne des Alpes
- Augmentation de la capacité entre La Pauline et Hyères
- Réalisation de plusieurs études prospectives



### Perspectives pour le CPER 2014-2020

**Les principaux enjeux pour la région PACA sont les suivants**

- Régularité : Modernisation d'installations de signalisation anciennes, IPCS, CCR, ERTMS
- Désaturation des nœuds Marseillais et Azuréen : Ligne nouvelle PCA, Projet Marseille-Aix-Gardanne Phase 2, Etudes Marseille-Vintimille, Ensemble ferroviaire Marseille Saint Charles, Etude de l'étoile de Veynes
- Cote bleue : modernisation et amélioration (infra et signalisation)
- Sécurité et sureté : PN, TVP et clôtures
- Accessibilité pour les personnes à mobilité réduite
- Fret : accompagner le développement du port de Fos, projet de plateforme Trimodale de la Courtine

# III. L'INFRASTRUCTURE

(3/8)

## Les réalisations sur l'étoile de Miramas

### ➔ Des travaux de renouvellement conséquents

- Régénération des appareils de voie d'Avignon et de Miramas
- Démolition du pont route d'Orgon
- Réalisation du pont rail de Carry le rouet
- Travaux de voie en Suite Rapide Rassuen Martigues
- Tunnel de la Nerthe (voie, mise au gabarit AF, ouvrage d'art)

### ➔ De nombreux investissements (périmètre élargi)

- Virgule d'Avignon TGV → mise en service Décembre 2013
- Halte Marseille Euroméditerranée → mise en service Janvier 2014
- Sorgues Carpentras → mise en service Avril 2015
- Mise en accessibilité PMR des gares : Sorgues(en cours), Avignon (2014/2015), Salon (partie investissement terminée)



# III. L'INFRASTRUCTURE

(4/8)

## Les perspectives de travaux impactant 2015



LIGNE	CHANTIER	DATE	DUREE
1	830000 REG app voie Bollène	du 14/09 au 17/10	2 sem. 7h30 dt 5h sim, nuit
2	830000 CPER Sorgues-Carpentras	1er trimestre 2015	écarts à venir
3	927000 CPER Sorgues-Carpentras	1er trimestre 2015. Fermeture.	écarts à venir
4	830000 Access. APMR Avignon	d'octobre 2014 au 04/04/15	6h de nuit
5	830000 REG app voie Avignon Foncuverte	du 29/06 au 12/09, nuit	2 sem. 8h sim et 6sem.6h sim
6	923000 Maintenance (Ren)	du 12 au 16/01	Ferm. entre un A/R
7	923000 Maintenance (Ren)	du 22 au 26/06	Ferm. entre un A/R
8	925000 Tiers - Créa. PRO à Miramas	du 23/01 au 04/04	4 Ferm. 16h +2Ferm .10h+ coupures<7h en gare
9	935000 Maintenance Martigues L'Estaque	du 02/03 au 10/04 et du 12/10 au 13/11	10 sem. 4h sim jour
10	928000 Construct. PRA L'ensoleillé	du 16/11 au 11/12	Ferm. De 70h du 04 au 07/12

Mais aussi des Opérations décalées :

❑ Entre Lyon et Marseille :

- Annulation de l'opération d'allongement des quais de Bedarrides et de Courthézon
- APMR Avignon : Décalage des travaux en 2014/2015
- APMR Miramas : report des travaux
- APMR Cavaillon et Isle Fontaine : report des travaux en 2016-2017
- Renouvellement voie du tunnel de St Saturnin : report des travaux en 2018
- Renouvellement voie du raccordement de VLA : report au-delà de 2018
- Remplacement des appareils de voies de Pas des Lanciers : report
- Remplacement de pont-rail à Lavalduc : report de l'opération (coupure de 24h initialement prévue à l'automne 2015)

❑ CPER Sorgues Carpentras:

- Report de la mise en service en avril 2015 : demande de plage travaux à venir (6 à 8h sim de nuit)

# III. L'INFRASTRUCTURE

(5/8)

## Les études sur l'étoile de Miramas

- Etude prospective pour l'amélioration de l'offre fret et voyageur sur l'ouest des Bouches du Rhône et l'aire Avignonnaise
- Etude AVP/PRO allongement quais Vitrolles Aéroport Marseille Provence
- Etude AVP mise en accessibilité de la gare de Pas des Lanciers
- Réouverture Aix Etang de Berre
  - Etude préliminaire achevée – Comité de pilotage le 05/14
  - Aix - Etang de Berre : 95M€ - 3000 voyageurs/jour
- Augmentation de la capacité des voies ferrées littorales par Arenc
  - Etude préliminaire achevée – Comité de pilotage le 05/14
  - 38M€ - 4 trains/heures
- Réouverture Cavaillon – Pertuis - Reporté à un horizon indéterminé.

# III. L'INFRASTRUCTURE

## La Côte Bleue (2014-2020)

(6/8)

Intitulé	Prévision réalisation
<b>Perré de l'Engrenier</b> Régénération du perré par béton projeté	2014
<b>Tranchée du viaduc des eaux salées</b> GPA du km 857.400 à 857.450, GP fixé en pied du km 857.450 à 857.500 et barrière grillagée en crête de paroi du km 857.450 au km 857.485.	2014
<b>Ponts-rails à Fos-sur-Mer et à Port-de-Bouc</b> Remplacement du tablier métallique des deux ouvrages	2017
<b>Tranchée de la couronne</b> Grillage plaqué ancré et grillage pendu	2014
<b>Tranchée avant le viaduc du Grand Vallat ;</b> Tranchée d'accès au tunnel de la Pointe des Fèves et Tranchée entre les tunnels de la Pointe des Fèves ; Tranchée d'accès au tunnel de Méjean Travaux de confortement et parade contre la chute de blocs rocheux	2015
<b>Renouvellement de la voie (RVB) entre Martigues et l'Estaque</b>	2020
<b>Tunnel de l'Engrenier</b> Régénération de la plateforme du tunnel (radier)	2017
<b>Etude de l'augmentation de la capacité des voies ferrées littorales par Arenc</b> Etude préliminaire achevée - Comité de pilotage le 05/14 38M€ - 4 trains/heures	Etude en cours

Pour un montant engagé de 40 M€



# III. Travaux Appareil de voie Miramas



# III. Travaux Appareil de voie Miramas





# IV. LA FREQUENTATION DES TRAINS (1/1)

## 1. L'évolution du trafic (en vk) :

➡ Evolution de la fréquentation 2014 / 2013 arrêtée au 31 août 2014 :

Réseau régional =	<b>-0.6%</b>
Côte bleue =	<b>-13.5%</b>
Avignon – Cavaillon – Miramas =	<b>-8.2%</b>
Marseille – Rognac – Miramas =	<b>-4%</b>
Bollène – Avignon – Arles – Miramas =	<b>-1.1%</b>

➡ Dégradation de la qualité de service, nombreux travaux d'infrastructure, baisse de la fréquentation des occasionnels par rapport à 2013 (impact Marseille Provence), contexte de baisse généralisée au niveau national.

Région



Provence-Alpes-Côte d'Azur

# V. OFRE DE TRANSPORT 2015 (1/1)

## ➡ Sur l'axe Avignon – Marseille :

- Expérimentation de relations directes Toulon-Avignon via Marseille  
Blancarde :
  - Toulon 6h38 – Vitrolles - Miramas 8h06 – Arles – Avignon 8h51
  - Toulon 7h08 - Vitrolles - Miramas 8h36
  - Avignon 16h24 – ...- Miramas 17h10 – ...- Toulon 18h40
- Renforcement de l'offre à Arenc vers Rognac, Vitrolles et Miramas :
  - Marseille 16h19 – Arenc 16h24 – Miramas 17 h 06 – Avignon TGV (du lundi au vendredi)
  - Marseille 18h25 – Arenc 18h30 – Terminus Miramas.

## ➡ Sur la côte bleue :

- Création d'un TER Miramas 16 h 29 – Marseille 17 h 54 (du lundi au vendredi).

Région



Provence-Alpes-Côte d'Azur

# VI. GARES ET POLES D'ECHANGES (1/4)

## 1. Miramas

- ➡ Dynamique partenariale réactivée depuis 2013 avec diverses études en cours (SNCF, RFF, SAN)
- ➡ Enjeux:
  - réorganisation et amélioration de l'intermodalité autour de la gare
  - réaménagement de la gare et mise en accessibilité PMR des infrastructures ferroviaires
  - Mise en œuvre d'un projet Urbain incluant le désenclavement de la gare et un environnement plus attractif
- ➡ Etudes d'Avant Projet réalisées sur le périmètre ferroviaire. Travaux estimés à plus de 8M€ car d'importants travaux sur le périmètre RFF (mise en accessibilité PMR, quais longueur TGV)
- ➡ Objectifs : travaux à court-moyen terme

# VI. GARES ET POLES D'ECHANGES (2/4)

## 2. Aménagements Saint-Martin de Crau :

Inauguration le 4 décembre 2014

- ➡ Travaux réalisés sous maîtrise d'ouvrage de la Communauté d'Agglomération ACCM avec une contribution financière régionale
- ➡ Objectifs: permettre des échanges sécurisés, lisibles, confortables  
Travaux:
  - extension et réaménagement du parking existant (capacité VL portée à 60pl., places dédiées PL),
  - réaménagement du parvis de la gare avec une zone de bus réaménagée et sécurisée,
  - travaux de voirie avec création d'aménagements cyclables (+ abri)
- ➡ Coût total : 264 094€, part Région de 20%.

Région



Provence-Alpes-Côte d'Azur

# VI. GARES ET POLES D'ECHANGES (3/4)

## 3. PEM de Salon :

- ➡ Travaux en cours. Ils portent principalement sur :
  - la réhabilitation du bâtiment voyageurs,
  - la création d'une gare routière et d'un parking de grande capacité,
  - la requalification du parvis et des voies principales d'accès,
  - l'amélioration de l'accessibilité aux infrastructures ferroviaires pour tous les usagers.
- ➡ L'investissement général est estimé à plus de 18 M€HT (CE décembre 2014), La participation de la Région a été fixée à 23,8% du coût total, soit plus de 4,2 M€ HT avec une contribution à hauteur de 40% sur le périmètre SNCF Gares & Connexions, 60% sur le périmètre RFF et 17,17% sur le périmètre Ville de Salon-de-Provence.
- ➡ Les travaux sur les quais, sous MOA RFF, viennent d'être achevés. La MOA de la Ville vient d'être transférée à Agglopolé Provence et de ce fait les travaux sur les aménagements intermodaux devraient être engagés début 2015 ainsi que ceux sur le BV. La fin des travaux est programmée pour le 4ème trimestre 2015

# VI. GARES ET POLES D'ECHANGES (4/4)

## 4. PEM de Cavaillon :

➡ Travaux de PEM en cours.

⇒ Les travaux sur le périmètre intermodal (gare routière + parvis) sont achevés et ont été inaugurés en février 2014.

⇒ Les travaux sur le BV (MOA SNCF) sont en voie d'achèvement (pose de l'abri vélo et revêtement) ; livraison en début d'année 2015.

⇒ Les travaux de RFF (principalement rehaussement quais, pose d'une passerelle avec ascenseurs (mise en accessibilité PMR)) qui auraient dû débiter cet été ont été reportés en octobre 2016.

➡ Montant de travaux : 6 104 240 € HT.

- périmètre « bâtiment des voyageurs » : 1 837 240 € HT ;
- le périmètre « infrastructure ferroviaire » : 3 570 000 € HT ;
- le périmètre « pôle d'échanges et voirie » : 700 000 € HT.

La participation de la Région est fixée à 57,87 % du coût total, soit 3 499 468 € HT

Région



Provence-Alpes-Côte d'Azur

[www.regionpaca.fr](http://www.regionpaca.fr)



[www.pacamobilite.fr](http://www.pacamobilite.fr)



[www.ter-sncf.com/regions/paca/fr](http://www.ter-sncf.com/regions/paca/fr)



[www.rff.fr](http://www.rff.fr)