

# COMITES DE LIGNE

Etoile d'Avignon

*Miramas-Cavaillon-Avignon*

*Avignon-Orange-Bollène*

**Gare SNCF Avignon centre**  
**Mardi 28 mai 2013**

Région



Provence-Alpes-Côte d'Azur

# ORDRE DU JOUR

---

 I. Qualité de service 2013

 II. Point infrastructure

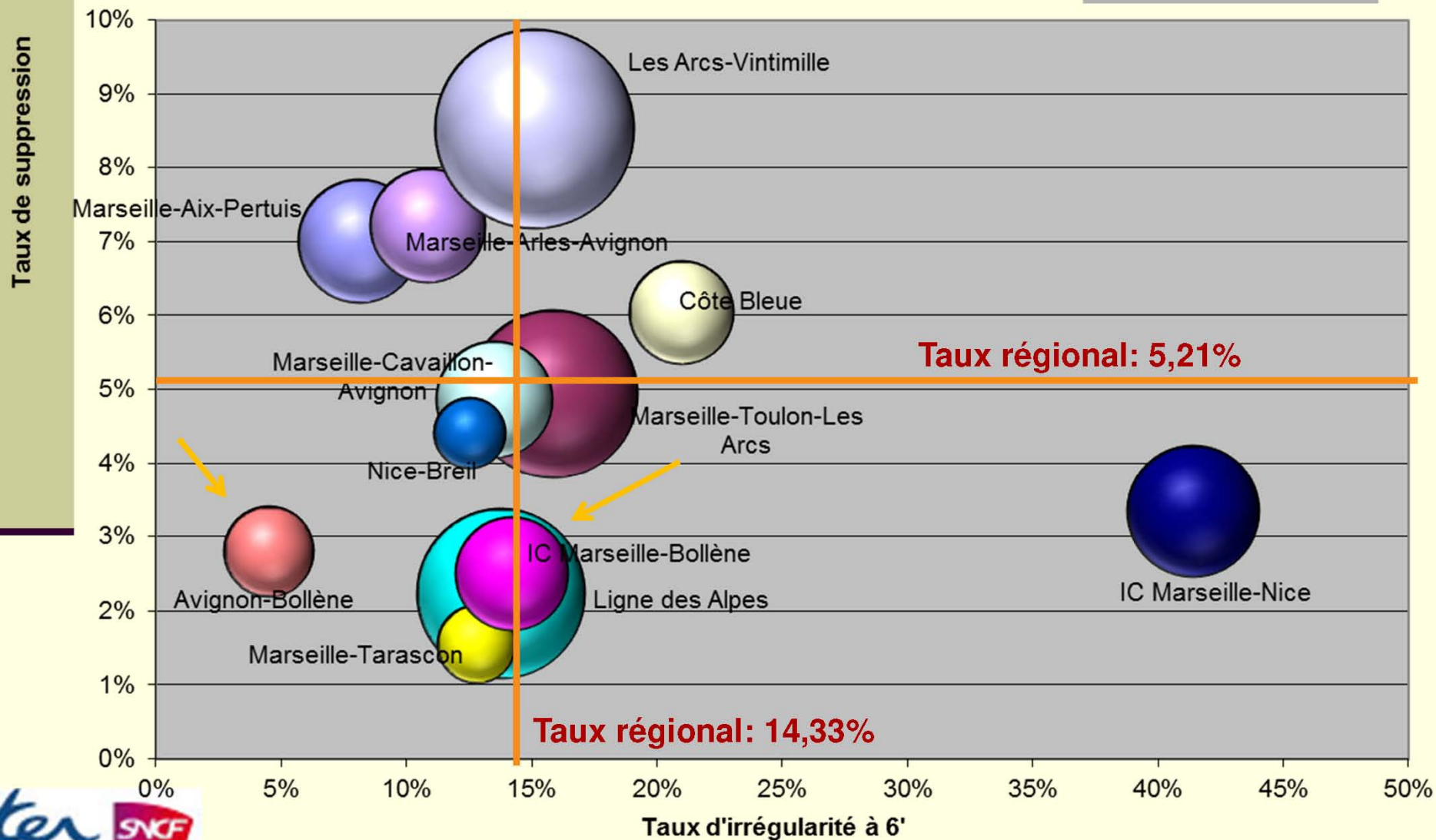
 III. Evolution du trafic voyageur

 IV. Evolutions du TER

 V. Présentation de la centrale de mobilité régionale PACA Mobilité

# I. LA QUALITE DE SERVICE (1/3)

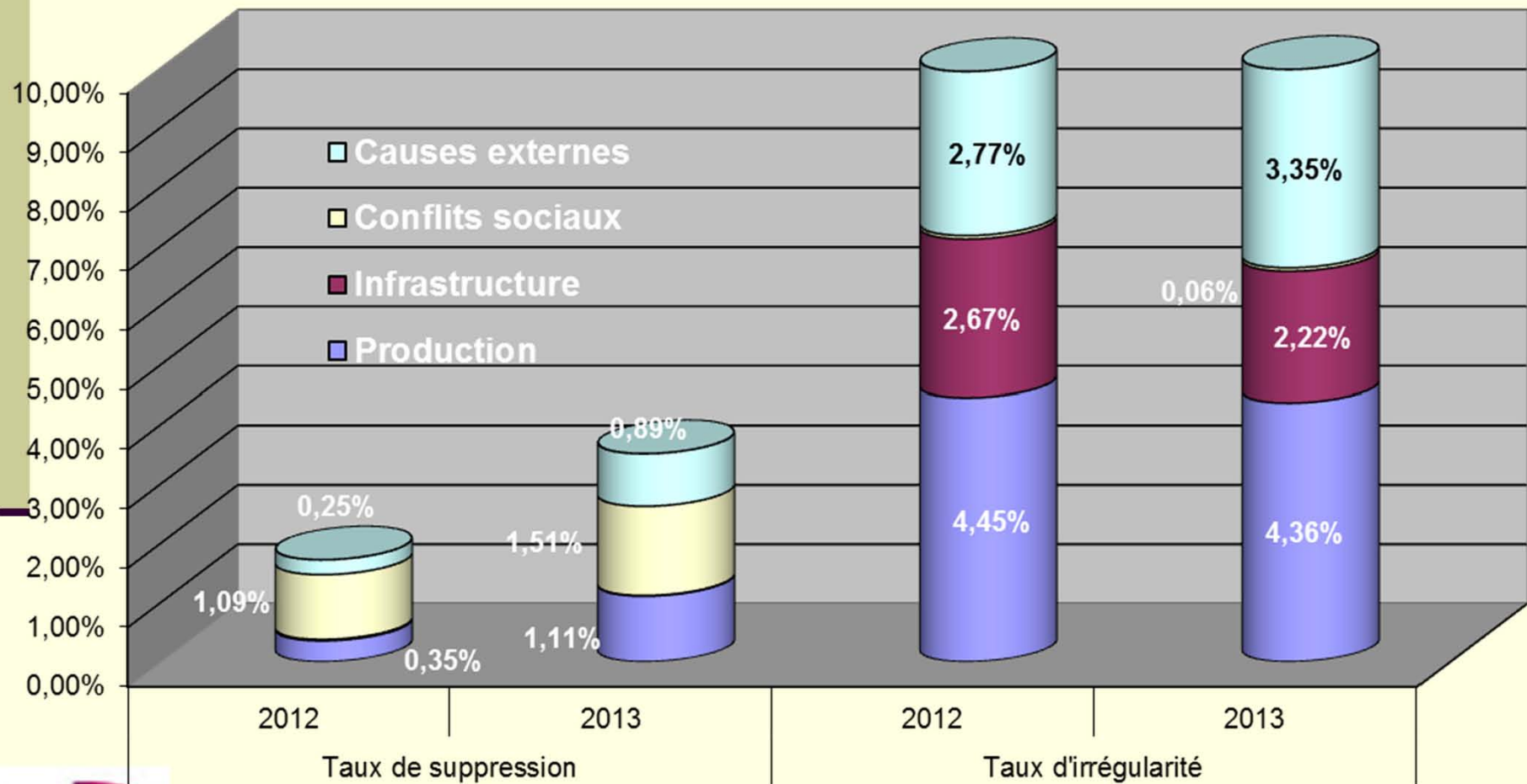
## 1. Au 30 avril 2013 :



# I. LA QUALITE DE SERVICE (2/3)

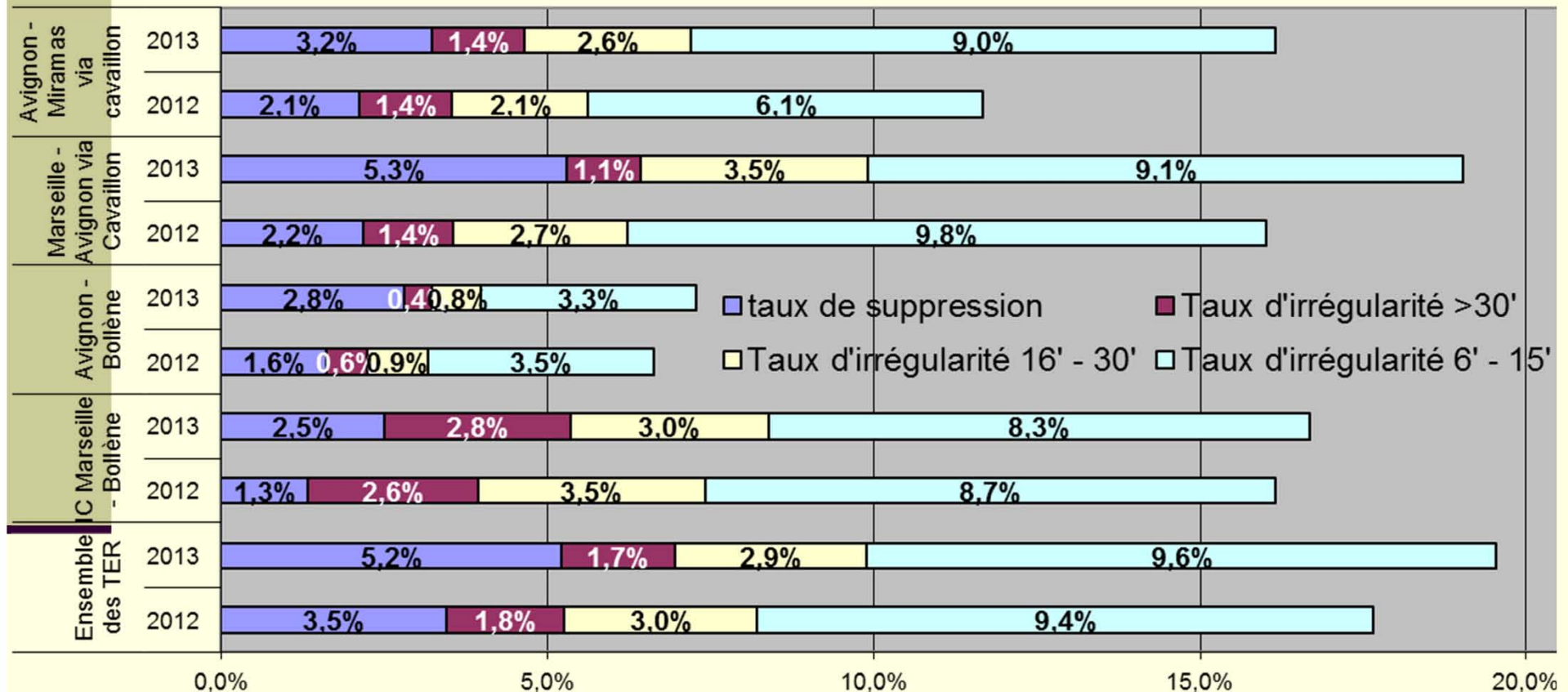
## 2. Les causes de suppression et d'irrégularité :

Miramas-Cavaillon-Avignon et Avignon-Bollène



# I. LA QUALITE DE SERVICE (3/3)

## 3. Evolution des taux d'irrégularité :






## II. L'INFRASTRUCTURE (1/16)

### 1. Les projets sur l'Etoile d'Avignon

---

#### De nombreux investissements sur l'étoile d'Avignon

-  ▪ Virgule d'Avignon TGV → mise en service fin 2013
- Sorgues Carpentras → mise en service fin 2014
- Mise en accessibilité PMR des gares : Sorgues, Cavailon Isle-Fontaine

#### Chantiers de régénération (voie, tunnel, aiguillage)

#### Etudes

Etude prospective pour l'amélioration de l'offre fret et voyageur sur l'ouest des Bouches du Rhône et l'aire Avignonnaise

## II. L'INFRASTRUCTURE (2/16)

### 1. Les projets sur l'Etoile d'Avignon

---

#### ➡ **Projet ferroviaire Avignon-TGV-Avignon-centre-Carpentras**

#### ➡ **Objectifs du projet :**

- 1 TER toutes les demi-heures en heure de pointe entre Avignon-TGV et Carpentras
  - 38 min d'Avignon-TGV à Carpentras
  - 30 min d'Avignon-centre à Carpentras
  - Jusqu'à 4 TER par heure et par sens entre Avignon-centre et Avignon-TGV (diamétralisation de trains vers Carpentras, Cavaillon, Orange)
- 
- ➡ - Un projet de 117M€ cofinancé par les 8 partenaires du Contrat de Projets Etat Région 2007-2013 (+20M€ pour les pôles d'échanges)



Quelques photos des travaux entre  
Avignon-centre et Avignon-TGV  
(virgule d'Avignon)



***14 février 2013 –  
Entrée de la future  
tranchée couverte  
sous PLM.***

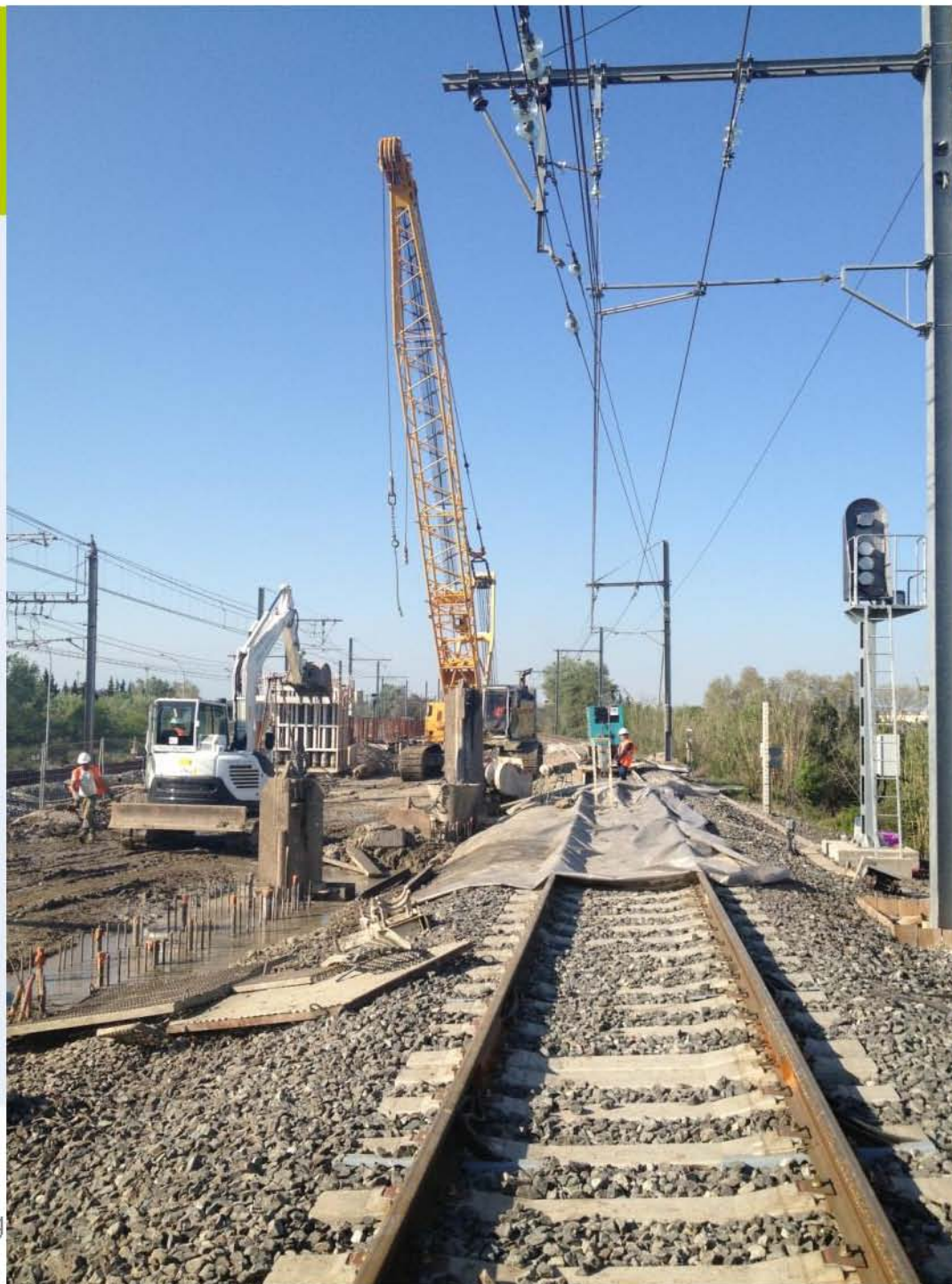


**18 avril 2013 –  
Travaux le long  
de la voie 1. Les  
trains circulent  
voie C.**





***18 avril 2013 –  
Travaux le long  
de la voie 1.  
Création des  
parois moulées  
pour la sortie de  
la tranchée.***





**15 avril 2013 – Nouveau « mur d'images » posé par G&C à Avignon-TGV pour permettre d'afficher davantage de trains (TGV et futurs TER).**





Quelques photos des travaux entre Sorgues et Carpentras, qui ont débuté en mai 2013 : déviations de réseaux, suppression de passages à niveau, dépose de voie, remplacement d'ouvrages d'art



Fermeture  
du passage  
à niveau n°1  
à Sorgues

## Les travaux

Voie déposée en  
gare de Monteux





Elargissement et  
remplacement  
d'un ouvrage  
d'art à Monteux





# III. L'INFRASTRUCTURE (13/16)

## 2. Principaux travaux 2013/2014 :

### Principe de réalisation des chantiers

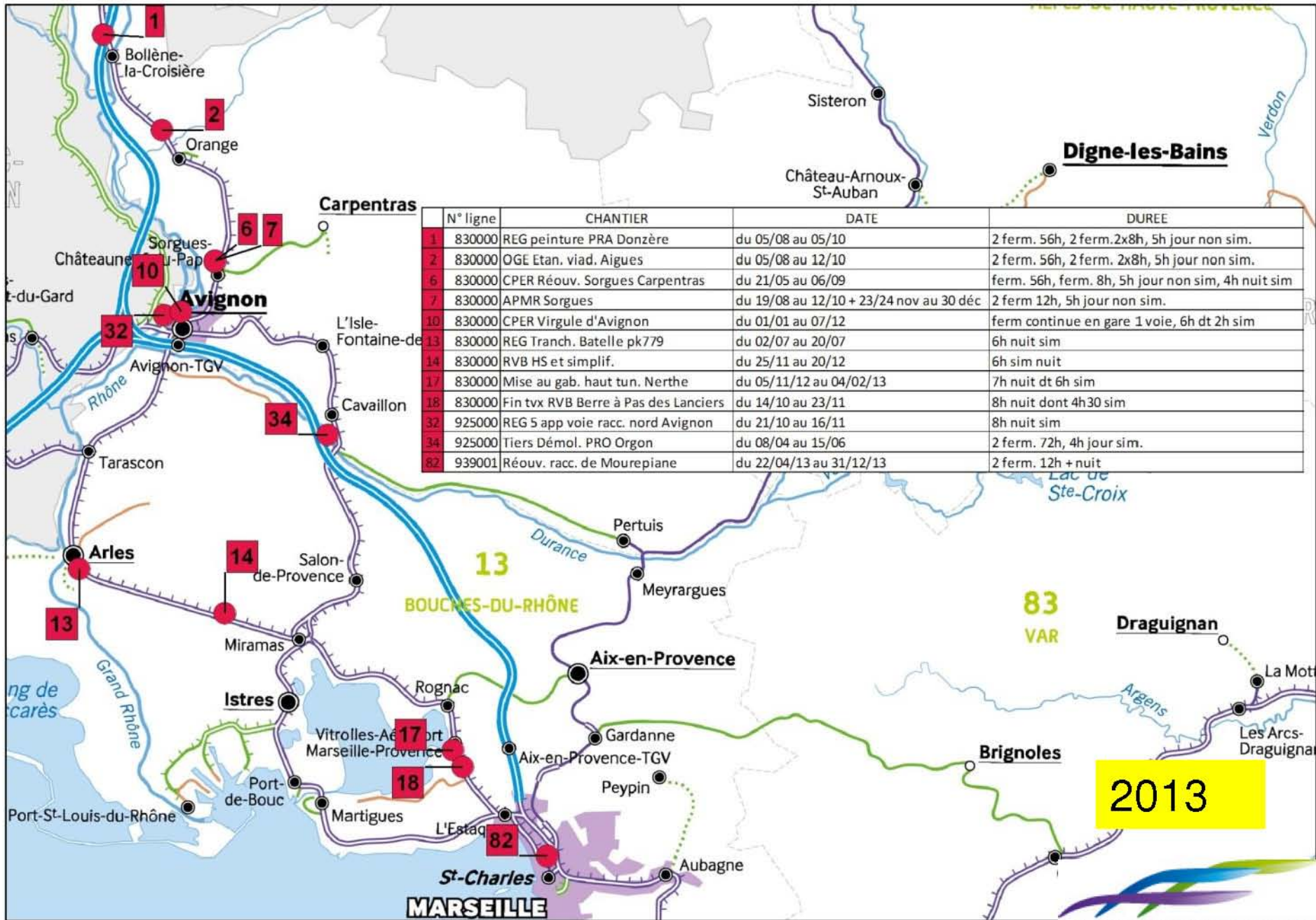
#### Fermeture de la ligne Sorgues Carpentras

Travaux organisés de nuit sur les axes Avignon/Lyon et Avignon/Miramas (via Tarascon)

Travaux organisés de jour sur l'axe Avignon/Miramas (via Cavaillon)

### Principaux chantiers

#### 2013 & 2014 voir Carte



N° ligne	CHANTIER	DATE	DUREE
1	REG peinture PRA Donzère	du 05/08 au 05/10	2 ferm. 56h, 2 ferm. 2x8h, 5h jour non sim.
2	OGÉ Etan. viad. Aigues	du 05/08 au 12/10	2 ferm. 56h, 2 ferm. 2x8h, 5h jour non sim.
6	CPER Réouv. Sorgues Carpentras	du 21/05 au 06/09	ferm. 56h, ferm. 8h, 5h jour non sim, 4h nuit sim
7	APMR Sorgues	du 19/08 au 12/10 + 23/24 nov au 30 déc	2 ferm 12h, 5h jour non sim.
10	CPER Virgule d'Avignon	du 01/01 au 07/12	ferm continue en gare 1 voie, 6h dt 2h sim
13	REG Tranch. Batelle pk779	du 02/07 au 20/07	6h nuit sim
14	RVB HS et simplif.	du 25/11 au 20/12	6h sim nuit
17	Mise au gab. haut tun. Nerthe	du 05/11/12 au 04/02/13	7h nuit dt 6h sim
18	Fin tvx RVB Berre à Pas des Lanciers	du 14/10 au 23/11	8h nuit dont 4h30 sim
32	REG 5 app voie racc. nord Avignon	du 21/10 au 16/11	8h nuit sim
34	Tiers Démol. PRO Orgon	du 08/04 au 15/06	2 ferm. 72h, 4h jour sim.
82	Réouv. racc. de Mourepiane	du 22/04/13 au 31/12/13	2 ferm. 12h + nuit

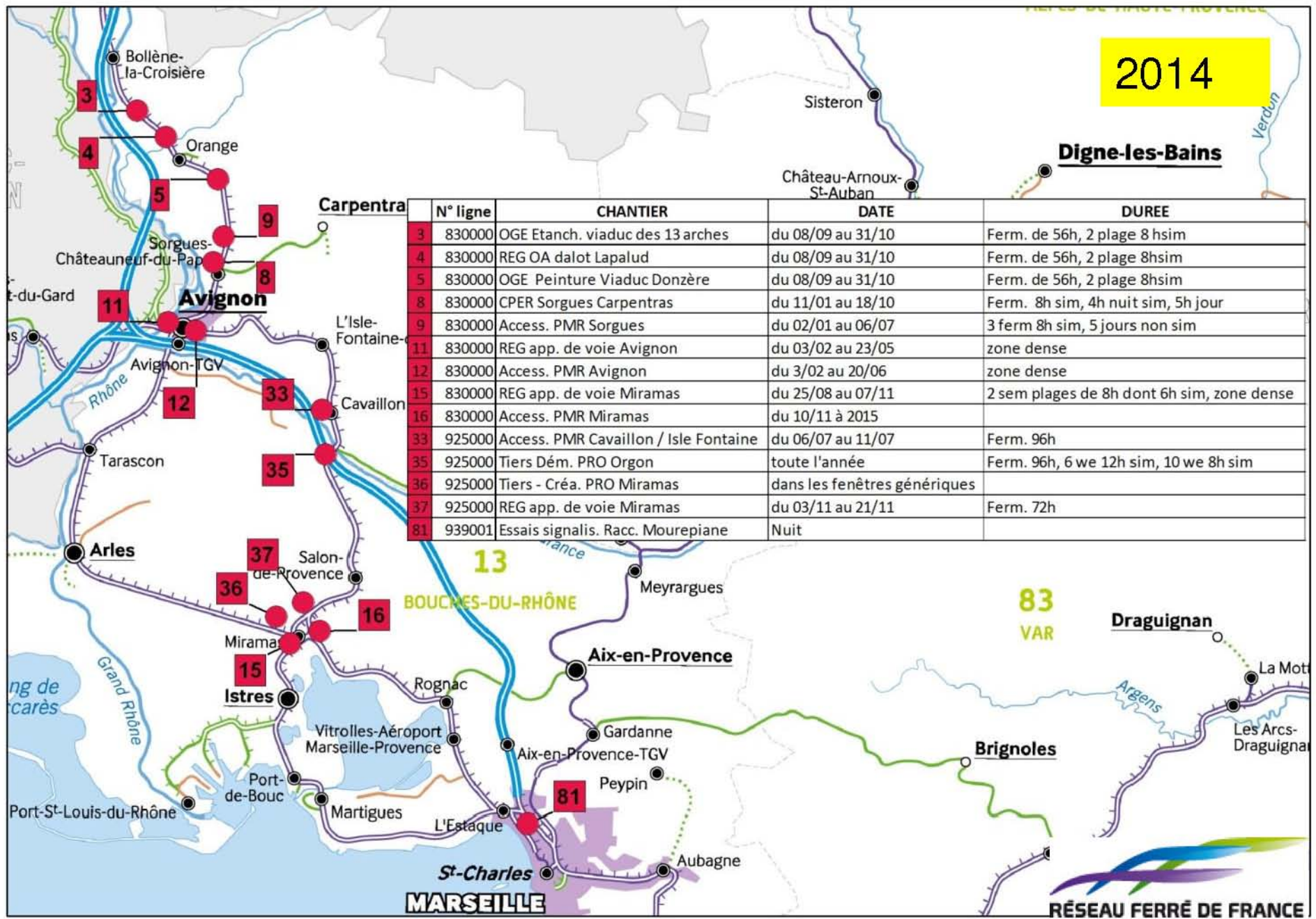
2013



2014

**Digne-les-Bains**

	N° ligne	CHANTIER	DATE	DUREE
3	830000	OGE Etanch. viaduc des 13 arches	du 08/09 au 31/10	Ferm. de 56h, 2 plage 8 hsim
4	830000	REG OA dalot Lapalud	du 08/09 au 31/10	Ferm. de 56h, 2 plage 8hsim
5	830000	OGE Peinture Viaduc Donzère	du 08/09 au 31/10	Ferm. de 56h, 2 plage 8hsim
8	830000	CPER Sorgues Carpentras	du 11/01 au 18/10	Ferm. 8h sim, 4h nuit sim, 5h jour
9	830000	Access. PMR Sorgues	du 02/01 au 06/07	3 ferm 8h sim, 5 jours non sim
11	830000	REG app. de voie Avignon	du 03/02 au 23/05	zone dense
12	830000	Access. PMR Avignon	du 3/02 au 20/06	zone dense
15	830000	REG app. de voie Miramas	du 25/08 au 07/11	2 sem plages de 8h dont 6h sim, zone dense
16	830000	Access. PMR Miramas	du 10/11 à 2015	
33	925000	Access. PMR Cavailon / Isle Fontaine	du 06/07 au 11/07	Ferm. 96h
35	925000	Tiers Dém. PRO Orgon	toute l'année	Ferm. 96h, 6 we 12h sim, 10 we 8h sim
36	925000	Tiers - Créa. PRO Miramas	dans les fenêtres génériques	
37	925000	REG app. de voie Miramas	du 03/11 au 21/11	Ferm. 72h
81	939001	Essais signalis. Racc. Mourepiane	Nuit	





# III. L'INFRASTRUCTURE (16/16)

## 3. Autres investissements en région PACA

En 2013, 380 millions d'euros investis au total dans la région :

- 80 M€ Moderniser le réseau
- 120 M€ Entretien et à la maintenance.
- 180 M€ CPER 2007-2013, (cofinancement Etat, Région, RFF et collectivités territoriales)

→ Ces investissements contribuent à l'amélioration de la qualité de service et de la régularité.

### Exemple d'Opérations en cours

- Augmentation de capacité Antibes Nice – création 3ème voie Antibes Cagnes/Mer : 150 M€ (Fin2013)
- Augmentation de la capacité Marseille Toulon – création d'une troisième voie: 293 M€ (Fin 2014)
- Travaux d'accès au Grand Port Maritime de Marseille (fin 2014)
- Modernisation La Pauline-Hyères : 35 millions d'€ (mi 2015)

### Etudes en cours

- Etoile d'Aix : augmentation capacité Marseille-Aix-Manosque, réouverture aux voyageurs Aix-Rognac et Gardanne-Carnoules
- Mise en accessibilité PMR (La Ciotat, Menton, Miramas, Avignon centre)

# III. LA FREQUENTATION DES TRAINS (1/1)

## 1. L'évolution du trafic 2013 / 2012 (en vk)

---

### → Evolution du trafic 2012 / 2011 :

Réseau régional : +8,9%

Avignon - Bollène : +1,2%

Avignon – Cavillon – Miramas : +18,2%

### → Evolution de la fréquentation 1<sup>er</sup> trimestre 2013 / 2012

Réseau régional : +2,3%

Avignon - Bollène : +2,8%

Avignon – Cavillon – Miramas : +15,8%

Région




Provence-Alpes-Côte d'Azur



# IV. EVOLUTIONS DU TER :

(1/1)

- Une tarification  attractive pour tous les publics
  - Une offre de transport qui a doublé de 1998 à 2011 (705 TER/jour en 2013)
  - Des investissements en matériel roulant (Regio 2N, Regiolis)
  - Des livraisons d'infrastructures (Avignon TGV-Avignon Centre, 3<sup>ème</sup> voie Antibes-Cagnes en 2013 et Marseille-Aubagne, Réouverture service voyageurs Sorgues-Carpentras en 2014)
  - Une augmentation mécanique du budget TER (Charges, péages, TVA)
  - Un taux de couverture de l'ordre de 26% (charges couvertes par le prix d'un billet)
- = Un modèle économique qui atteint ses limites en attendant les projets de loi en cours.

Région



Provence-Alpes-Côte d'Azur

V.



(1/2)

---

### **Une convention multi partenariale avec les AOT de la Région :**

Centrale de mobilité incluant l'ensemble des offres de transport public sur le territoire régional et proposant un calculateur d'itinéraires. Période de test ; lancement officiel en septembre 2013.

### **Information voyageur comportant :**

- ➔ **Fiches Horaires / Calculateur d'itinéraires multimodaux** intégrant réseaux urbains, départementaux, régionaux.
- ➔ **Information sur les conditions de circulation :**  
horaires et perturbations
- ➔ **Information sur les arrêts à proximité, les pôles d'échanges et les services (POI), sur les offres de mobilité alternatives :** plateformes de covoiturage, autopartage, vélos en libre-service, location de vélos, stationnement de vélo, parkings-relais.
- ➔ **Accessibilité et assistance au voyage des PMR**
- ➔ **Tarifcation des réseaux** (non intégrée au calculateur)





# Votre itinéraire sans voiture en Provence-Alpes-Côte d'Azur

**Espace membre**  
 Votre email  Mot de passe    
 Se souvenir de moi  
[Mot de passe oublié](#) | [S'inscrire](#)

- ▶ Trajets
- ▶ Horaires
- ▶ Tarifs
- ▶ Lieux et arrêts à proximité
- ▶ Les réseaux de transport
- ▶ Accessibilité
- ▶ Perturbations
- ▶ Sortir en PACA

**Trajet**

**Départ**  
  
 Adresse, lieu, arrêt...

**Arrivée**  
  
 Adresse, lieu, arrêt...

Date

Partir à

Arriver à

[Recherche avancée](#)

▶ **Horaires**

▶ **Lieux et arrêts à proximité**



[Ouverture site PACA](#)



Vous êtes ici [Accueil](#) > [Trajets](#) > [Synthèse des résultats](#)

### Trajets

Départ / Arrivée Modes de transport Mes favoris

Les champs précédés d'une \* sont obligatoires

**De : Limbert (AVIGNON)**

[Modifier votre sélection](#)

**Vers : PLACE JULES GUESDE (2EME) (MARSEILLE)**

[Modifier votre sélection](#)

[+ Ajouter une étape](#)

Mercredi 29 Mai   Partir à 08h   
 Arriver à  
le plus rapide

Transport en commun

Durée : 2h00min

Départ : 05:57 Arrivée : 07:57 Nombre de correspondances: 2

Transport en commun

Durée : 1h35min

Départ : 06:28 Arrivée : 08:03 Nombre de correspondances: 2



| Partager



Vous êtes ici [Accueil](#) > [Trajets](#) > Synthèse des résultats

## Trajets

Départ / Arrivée

Modes de transport

Mes favoris



Les champs précédés d'une \* sont obligatoires.

**De :** Limbert (AVIGNON)

[Modifier votre sélection](#)

**Vers :** PLACE JULES GUESDE (2EME) (MARSEILLE)

[Modifier votre sélection](#)

[+ Ajouter une étape](#)

Partir à
  Arriver à

[Nouvelle recherche](#)

[Trouver un trajet](#)

[Trajet retour](#)

Transport en commun

Durée : 2h00min

02
  n°879507
  M1

Départ: 05:57 Arrivée: 07:57 Nombre de correspondances: 2

Transport en commun

Durée : 1h35min

06
  n°879511
  M2

Départ: 06:28 Arrivée: 08:03 Nombre de correspondances: 2

[Trajet sur la carte](#)

	Horaire / mode	Détails	Infos	Voir sur le plan
	06h28 06h32	A l'arrêt : <b>Limbert (AVIGNON)</b> Prendre la ligne : <b>06</b> <b>HOPITAL - ST CHAMAND</b> En direction de : <b>Hôpital</b> Du réseau : <b>Grand Avignon</b> Descendre à l'arrêt : <b>Gare Centre (AVIGNON)</b> Durée : <b>4min</b>		<a href="#">Plan</a>
		Marcher jusqu'à l'arrêt : <b>gare de Avignon-Centre (AVIGNON)</b> Durée : <b>1min</b>		<a href="#">Plan</a>
	06h44 07h51	A l'arrêt : <b>gare de Avignon-Centre (AVIGNON)</b> Train n° : <b>879511</b> En direction de : <b>MARSEILLE</b> Du réseau : <b>SNCF</b> Descendre à l'arrêt : <b>gare de Marseille-St-Charles (MARSEILLE)</b> Durée : <b>1h10</b>		<a href="#">Plan</a>
		Marcher jusqu'à l'arrêt : <b>SAINT CHARLES (MARSEILLE)</b> Durée : <b>moins d'une minute</b>		<a href="#">Plan</a>
	08h00 08h01	A l'arrêt : <b>SAINT CHARLES (MARSEILLE)</b> Prendre la ligne : <b>M2</b> <b>BOUGAINVILLE-STE MARGUERITE DROMEL</b> En direction de : <b>BOUGAINVILLE</b> Du réseau : <b>RTM</b> Descendre à l'arrêt : <b>JULES GUESDE (MARSEILLE)</b> Durée : <b>1min</b>		<a href="#">Plan</a>
		A l'arrêt : <b>JULES GUESDE (MARSEILLE)</b> Marcher jusqu'à la rue : <b>PLACE JULES GUESDE (2EME) (MARSEILLE)</b> Durée : <b>1min</b> <a href="#">Afficher le détail</a>		<a href="#">Plan</a>

Marche
 Bus
 Train
 Metrc
 Départ
 Arrivée



**Bilan carbone** : en effectuant ce trajet en transport en commun, vous émettez **4.34** fois moins de CO2 qu'en voiture.  
[En savoir plus](#)