



PROGRAMME

Organisé par la Mairie des 15° et 16° arrondissements
et ses communautés patrimoniales

MARSEILLE
15·16
MAIRIE 8° SECTEUR

EDITO

JOURNÉES EUROPÉENNES DU PATRIMOINE 2018

« Le bien public est le patrimoine de ceux qui n'en ont pas » entend-on souvent.

Cela est vrai mais incomplet car sans service public ce patrimoine ne profite à personne.

Pour ces Journées Européennes du Patrimoine 2018, la Mairie des 15^{ème} et 16^{ème} arrondissements désire promouvoir la richesse culturelle, historique et symbolique présente sur le territoire qu'elle administre, car le patrimoine appartient à tous mais ne reste vivant que par le partage.

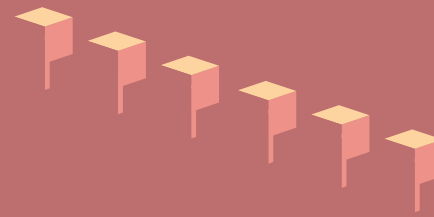
Partage entre les habitants du 15/16 mais aussi avec tous les marseillais qui vibrent pour l'histoire de leur ville.

Ne nous y trompons pas ! L'histoire est un matériau et une discipline vivante.

Des vestiges industriels, devenus aujourd'hui lieux de création, aux sentiers qui serpentent dans les collines avoisinantes : « tout est affaire de décors » comme disait le poète.

Mais, les décors restent désuets sans acteurs : venez donc tous partager ces moments délicieux et rencontrer les hommes et femmes qui font vivre ce patrimoine.

C'est à nous tous d'élaborer une mise en scène qui rende hommage aux quartiers et aux valeurs dont ils sont porteurs.



LIEU

LE SYNDICAT DES INITIATIVES

du 14 au 16 septembre
de 9h à 13h

122 plage de l'Estaque,
13016 Marseille

Le Syndicat des Initiatives de l'Estaque et du Bassin de Séon est un espace d'informations, d'actions et de rencontres à destination des habitants du 16^{ème} arrondissement et des touristes souhaitant visiter l'Estaque et ses environs.

Il permet de valoriser les initiatives du territoire et de mettre en relation des compétences pour l'émergence d'initiatives en co-construction. Vous y trouverez renseignements, orientation et un peu de « tchatche » sur le patrimoine de nos quartiers.

syndicatdesinitiatives.org

Renseignements : 06 51 08 96 83 / contact@syndicatdesinitiatives.org

EXPOSITION

« DE LA SEINE À MARSEILLE-L'ESTAQUE, DE L'IMPRESSIONNISME À LA PEINTURE MODERNE »

du 7 au 18 septembre
Semaine : 10h-12h/13h-18h
Week-end : 11h-19h

Pôle des Arts Visuels,
Maison des Associations de l'Estaque
90 plage de l'Estaque 13016 Marseille

VERNISSAGE LE 7 SEPTEMBRE À 18H30

Organisée par la Mairie des 15/16, Les Peintres de l'Estaque, Le Syndicat des Initiatives, Eau et Lumière.

Accès : Bus 35, arrêt Estaque Village
Navette maritime depuis le Vieux Port.

Renseignements : 04 91 14 61 24 / 04 91 09 29 93

BALADE

« PR13, UN CHEMIN À DÉCOUVRIR EN FAMILLE »

Vendredi 14 septembre
Rdv à 9h : Mairie des 15/16,
Salle du conseil

Collège Rosa Parks, 238 rue de Lyon
Mairie des 15/16, 246 rue de Lyon
13015 Marseille

EXPOSITION DE VALORISATION

9h à 10h : visite guidée de l'exposition.

nelle, arrivée à la Mairie des 15/16 et visite de l'exposition commentée par les élèves.

10h à 11h30 : « petite randonnée sur le PR 13 » de Rosa Parks à Bougainville (maternelle Extérieur).

16h30 : Vernissage de l'exposition de valorisation et lancement de la carte du PR13 et inauguration de la carte du PR13 présentant le travail collectif réalisé par les élèves des différents établissements.

13h30 : « petite randonnée sur le PR 13 »
Rdv : Place Bougainville, devant la mater-

Situés dans une zone urbaine en pleine transformation, les quatre établissements se sont associés au Frac afin de proposer à plusieurs groupes d'élèves des rencontres et des ateliers de pratique artistique autour de l'art contemporain, de l'urbanisme et du vivre ensemble.

De cet échange est né le parcours «Petite Randonnée (PR)», reliant en neuf étapes les différents établissements.

Cette année, dans le cadre du dispositif « Entrée des artistes » du Frac, le collectif Jaune Sardine et l'artiste marcheur Nicolas Mémain ont animé des balades urbaines.

Les élèves ont été invités à récolter des informations formelles, visuelles et sonores de manière ludique, avant de les retranscrire graphiquement lors d'ateliers animés par Jaune Sardine.

Chaque classe a contribué à son niveau à la création d'une forme nouvelle de cartographie du quartier, issue des questionnements et ressentis des enfants.

Les élèves de sixième du Collège Rosa Parks animeront, lors de cette journée deux balades, sur le parcours et présenteront leurs travaux au public.

Organisé par : Collège Rosa Parks, Classe de 6ème-5ème patrimoine, Frac Provence-Alpes-Côte d'Azur.

Un projet du Frac, de l'école maternelle Extérieur, de l'école élémentaire Canet-Barbès, de l'école élémentaire Parc Bellevue et du collège Rosa Parks, Marseille et de la Mairie des 15/16 de Marseille.

BALADE

PATRIMOINE ET CITOYENNETÉ, L'ART DU PARTAGE !

Vendredi 14 septembre

Rdv à 14h : Devant la Gare SNCF de L'Estaque

59, Rue le Pelletier,
13016 Marseille

DURÉE : 3H - SUIVIE D'UN TEMPS CONVIVAL

Des industries aux mobilisations ouvrières, l'histoire des harmonies s'articule à celles des grandes usines du bassin de Séon.

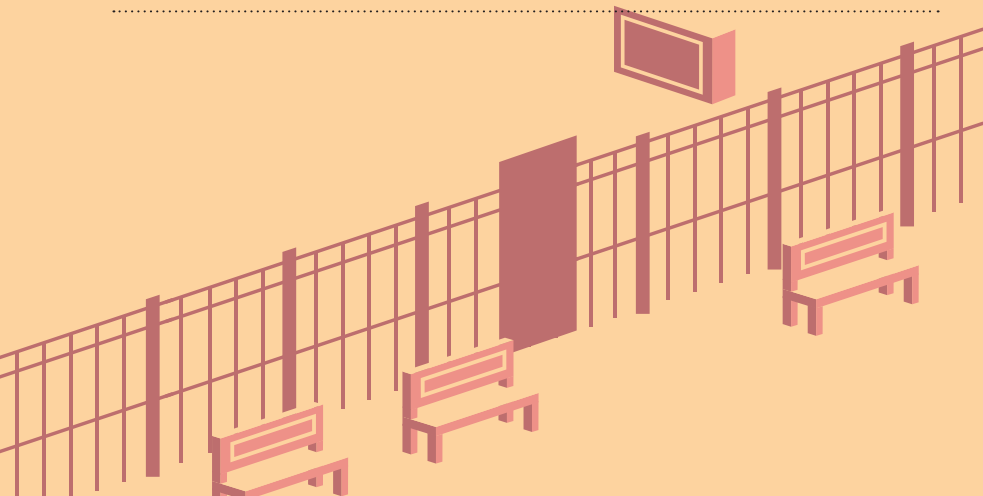
La gare de L'Estaque est un nœud ferroviaire, au croisement de la ligne PLM et de celle de la Côte Bleue. Initialement dédiée au seul transport de marchandises (1848) notamment de tuiles, charbon, entre L'Estaque et Marseille, avant de devenir une gare de voyageurs. Son développement a participé aux mutations du territoire et a nécessité le recours à de nombreux ouvriers.

Hérité des années fastes des tuileries du bassin de Séon et des paroisses, les harmonies sont des lieux de pratiques sportives, musicales et artistiques, qui s'inscrivent durablement dans le paysage et anime les cœurs villageois. Le parcours nous mène de l'Harmonie de l'Estaque gare à celle de Sainte Cécile, place Raphel, à Saint Henri.

Accès : Bus 36B, 95, 96, arrêt Estaque Gare, TER Marseille-Avignon ou Marseille-Miramis, arrêt L'Estaque.

Réservation obligatoire (dans la limite des places disponibles) :
mediation@ancrages.org / ancrages.org/nos-actions/balades-patrimoniales/

Difficulté : Moyenne (balade non adaptée aux jeunes enfants)



BALADE ET EXPOSITION

« SUR LES PAS DE CÉZANNE, MOMENTS PARTAGÉS »

Samedi 15 septembre

de 9h - 12h / 12h - 19h
Rdv à 9h : Villa Bellevue

Villa Bellevue

146 montée Pichou
13016 Marseille

9h à 12h : balade « Rocher de Cézanne », durée 1h30.

Rdv : Villa Bellevue, du vallon du Marinier pour découvrir le rocher de Cézanne à travers la colline.

Attention : impossible pour les personnes à mobilité réduite.

12h à 19h : pique-nique et visite de l'atelier

des Peintres, Villa Bellevue. Cette bâtisse du 19ème Siècle figure sur le tableau de Cézanne « Rocher à l'Estaque ».

Réhabilitée par des bénévoles, elle abrite actuellement une quinzaine d'associations dont « les Peintres de l'Estaque » qui regroupe une vingtaine d'artistes.

Accès à la borne du chemin des peintres.

Chaussures de marche, chapeau et bouteille d'eau conseillés.
Pensez à prévoir un pique-nique.

Organisé par : l'Association des Peintres de l'Estaque.

Renseignements : 06 89 35 43 03

ÉVÈNEMENT

VIDE GRENIER SOLIDAIRE ET MUSICAL

Samedi 15 septembre

de 9h à 18h

Jardin des Aures - Terre Nouvelle,
68 chemin de Baumillon 13015 Marseille

11h : Spectacle clownesque de la troupe Bricabracs dans le jardin.
Autour de midi : Animation musicale, repas et visite du jardin.

À la découverte du jardin SPARO, du poulailler et de la Tanière Bricabracs, dans le parc du Jardin des Aures et Terre Nouvelle. Découvrir les activités solidaires, familiales, culturelles et éducatives « d'une structure qui tout en étant sérieuse n'a pas honte d'être heureuse » (Paulo Freire), dans les quartiers nord de Marseille.

Accès : Bus 96, 97, B2.

Réservation uniquement pour les emplacements du vide grenier :
07 81 41 82 09 / <http://bricabracs.org>

BALADE

CENTRE HOSPITALIER EDOUARD TOULOUSE

Samedi 15 septembre

Rdv à 10h : à l'entrée de l'établissement

Centre Hospitalier Edouard Toulouse
118 Chemin de Mimet, 13015 Marseille

STATIONNEMENT POSSIBLE DANS L'ÉTABLISSEMENT

L'art du partage sera au cœur de la balade organisée par le groupe patrimoine du centre hospitalier Edouard Toulouse composé de soignants, non soignants et patients.

10h : les visiteurs pourront découvrir l'hôpital et le soin en psychiatrie autour de rencontres, partage d'expériences et expositions.

12h : il sera proposé aux personnes inscrites

à la balade de partager une pizza dans les jardins de l'hôpital afin que l'art du partage prenne tout son sens. Les visiteurs qui le souhaitent pourront pique-niquer dans le jardin.

13h30 : l'hôpital accueillera des partenaires professionnels pour des compétitions sportives. Le public est invité à venir assister à ces rencontres sportives conviviales (devant le théâtre L'Astronef).

Accès : Autoroute A7 direction Aix en Provence ou Marseille, sortie Saint Antoine - Hôpital Nord.

Bus :

Ligne 97, arrêt CH Edouard Toulouse.

Ligne 96, arrêt les Fabrettes.

Ligne 26, arrêt les Fabrettes.

Cartreize 51 départ Aix ou Marseille, arrêt CH Edouard Toulouse

Bourrely Dramard.

Inscription obligatoire : laurence.sampieri@ch-edouard-toulouse.fr

Renseignements : 04 91 96 98 83

BALADE

« AU FIL DE L'EAU »

Samedi 15 septembre

Ruisseau des Aygalades

VOUS AUREZ LE CHOIX ENTRE 2 BALADES

Balade longue - départ 10h :

Pique nique jardin Sncf - durée : 5 heures.
Rendez-vous : entrée du Parc Billoux 246
rue de Lyon 13015 Marseille.

Accès : Métro M2 Bougainville / Bus ligne
B2 ou 25, arrêt Mairie des 15/16.

Balade courte - départ 14h00 :

durée 3 heures.
Rendez-vous : Jardin Sncf Marseille indus-
trie, 151 Avenue des Aygalades 13015.

Accès : Métro M2 Bougainville / Bus 30,
arrêt Parc Blanchard.

Cap au Nord Entreprendre vous invite à une balade le long du ruisseau des Aygalades.

Venez découvrir le patrimoine industriel de la vallée des Aygalades et comprendre l'occupation de ce site par les entreprises depuis plus de 150 ans, rencontrer ses habitants et ses acteurs culturels.

Vous découvrirez à l'arrivée de la balade un joyau caché : la Cascade des Aygalades... et bien d'autres surprises.

Organisée par CANE, en partenariat avec l'ADDAP 13, Hôtel du Nord, la Cité des Arts de la Rue.

Pensez à bien vous chausser et à prendre avec vous de la crème solaire, une casquette et une bouteille d'eau.

Détail du programme et inscriptions : www.capaunord.fr

Renseignements : 04 91 96 98 83

BALADE

FORESTA

EXPLORATION BOTANIQUE DE LA PENTE

Samedi 15 septembre

Rdv à 14h : au bout du boulevard d'Hanoi
13015 - Arrêt B2 Hanoi

Boulevard d'Hanoi
13015 Marseille

DURÉE 3H30

Foresta est à la fois un espace ouvert de nature dans la ville et un projet de parc ouvert contributif. Avec ses dénivelés à 68 %, il est aussi le royaume de la pente.

Face à ce monde en biais, comment la végétation s'adapte-elle ?

Une marche dédiée au patrimoine naturel qui résulte de nos transformations urbaines pour explorer les terres pentées et participer à l'inventaire botanique de Foresta.

Avec Virginie Lombard et le collectif Safi.

Organisé par : Yes We Camp, Hôtel du Nord, Espigaou.

Inscription sur www.hoteldunord.coop

Jauge : 40 personnes - À partir de 7 ans.

BALADE

LA NERTHE, SUR LES TRACES D'UN PATRIMOINE INDUSTRIEL RÉACTIVÉ EN LIEUX ARTISTIQUES

PAR GWENAËLLE LE GAL - LA DÉVIATION & LES ATELIERS DE LA NERTHE

Samedi 15 septembre

Rdv à 13h45 : À l'arrêt Estaque Castejon
du bus 35

La Déviation - 210 chemin de la Nerthe
Les ateliers de la Nerthe -
153 chemin de la Nerthe, 13016 Marseille

DURÉE ENVIRON 1H30

Des Riaux côtiers aux hauteurs du chemin de la Nerthe, la promenade explore les strates de l'histoire passée de ce bout de L'Estaque. Pas à pas, au détour d'un virage, au fond d'une ruelle ou depuis une ruine, les voiles s'entre-ouvrent, les paysages se révèlent. En sons et en images éclatées, glanées ça et là chemin faisant par Gwenaëlle Le Gal et Mélanie Métier de La Déviation, les promeneurs écoutent des bribes de ce qui a été, ce qui est et ce qui sera ici.

La balade propose d'aller progressivement à la rencontre de deux lieux artistiques logés dans les reliques d'une usine de ciment et de chaux : La Déviation. Dans son écrin de falaises, elle occupe les anciens ateliers mécaniques de l'usine La Coloniale, tandis que les ateliers de la Nerthe habitent le terrain vide où battait le cœur de la cimenterie Lafarge, détruite en 1996, fond de toile du film de Robert Guédiguian Marius et Jeannette.

« Il en reste son écho et la poussière. La lumière qu'elle révèle. Et l'énergie, sa mémoire vive. »

Gilbert Cosset et Annick Viet des ateliers de la Nerthe.

Accès :

Bus :

Ligne 36, terminus puis 15 min de marche.

Ligne 35, arrêt Montée Castejon.

Navette : Vieux-Port-Estaque.

TER : Estaque gare.

Fin de la promenade à la guinguette de

La Déviation avec possibilité de petite collation et boissons désaltérantes

www.lesateliersdelanerthe.com

www.ladeviation.org

BALADE

« À LA DÉCOUVERTE DES TRÉSORS CACHÉS DES AYGALADES »

Samedi 15 septembre

Rdv à 14h : Place du Roy René au bas de
la rue d'Anjou 13015 Marseille

Visite du patrimoine Aygaladien

DURÉE ENVIRON 3H

Venez visiter des lieux insoupçonnés comme les Cascades le long du Vallon des Carmes (lit du fleuve côtier Caravelle), l'Ermitage des Carmes et son Prieuré du 13ème siècle, la Savonnerie du Midi, l'église, la grotte de Marie-Madeleine et la fontaine dédiée à la sainte. Après 17h30 descente vers la Cité des Arts de la Rue.

Organisée par le C.I.Q. des Aygalades / Quatre-Chemins et l'association Les Amis des Aygalades.

Accès : Métro M2, arrêt Bougainville puis Bus 30, arrêt Traverse du cimetière ou Aygalades-Village.

**Accès impraticable pour les personnes à
mobilité réduite et enfants non accompagnés**

Renseignements : 06 34 45 49 73 - 04 91 60 97 74

BALADE

« LA CITÉ DE DEMAIN »

Dimanche 16 septembre

de 10h à 12h30 et 13h30 à 15h

80 Avenue des Aygalades 13015 Marseille,
entrée de la Cité de la Visitation

DURÉE ENVIRON 3H

Découverte des 5 enjeux de la cité de demain, projet porté par l'association We Records, visite des fresques réalisées au sein du quartier de la Visitation depuis 2014, avec le concours d'artistes, des enfants et des habitants.

Accès : Bus 30, arrêt La visitation.

Réservation : reservation@we-records.com

BALADE

QUARTIERS, PORTES OUVERTES

Samedi 15 septembre de 14h à 19h
Rdv à 14h : Maison Municipale d'Arrondissement les Aygalades

Maison Municipale d'Arrondissement les Aygalades, 28, Bd de la Padouane, 13015 Marseille

DURÉE ENVIRON 3H

Accueillis par les habitants des Aygalades et les auteurs de l'exposition, découvrez au sein de la cité les patrimoines enfouis, les anecdotes racontées, les récits et photos de familles. Les jeunes et habitants ont fabriqué un parcours slamé pour partager ce portrait du quartier.

Rencontres, échanges, animations.

Organisé par : MMA des Aygalades / Centre Social l'Olivier Bleu / Toujours Plus Haut / ADDAP13 / ASAC.

Porteur du projet : Images Plurielles.

Accès : Bus 30 – entre les deux Rdv : 20 mn à pied.

www.imagesplurielles.com

www.aygalades.com

BALADE

LA GARE FRANCHE OUVRE SES PORTES EN GRAND !

Dimanche 16 septembre de 14h à 19h
Rdv à 14h : Gare Franche

La Gare Franche, 7 chemin des Tuileries St Antoine, 13015 Marseille

10h30 : La Guerre des boutons, d'après Louis Pergaud, par la compagnie Attention Fragile.

15h : Nhà, la maison, duo chorégraphié par Sébastien Ly, compagnie Kerman – une collaboration avec le Théâtre du Merlan.

12h30 : Cuisines dans mon jardin, banquet concocté par les talents culinaires du quartier.

Tout y est ! C'est comme si tous les chemins de la Gare Franche menaient aux Journées Européennes du Patrimoine. Une journée pour traverser toutes les couleurs de la maison.

On commence au matin avec Gilles Cailleau de la compagnie Attention Fragile qui pose les premiers jalons de son œuvre à l'a(e)ncre : un dimanche à la Gare Franche pour inaugurer treize mois de présence artistique partagée au Plan d'Aou. Entre la Gare Franche et Gilles Cailleau, il s'est déjà passé pas mal de choses : un chapiteau puis une yourte dans les jardins, l'histoire de Bérénice, des répétitions de Lulu au paradis et celles d'un nouveau monde, une boom de clowns et quelques lancers de couteaux... Et Gilles est venu nous trouver en disant : et si on allongeait un peu la liste ? Il nous a proposé de monter l'opéra Carmen ici précisément, avec les voisins... on a dit oui/ Lancement, feu !

Ensuite, on n'oublie pas le banquet dans mon jardin avec nappes à carreaux et surprises gustatives au rendez-vous...

Et la journée continue avec une proposition du Merlan : le chorégraphe Sébastien Ly présente Nhà dans l'Usine et ouvre ainsi une belle série de collaborations avec la scène nationale qui vont s'égrener cette année. Cette saison, c'est un trait d'union entre le Merlan et la Gare Franche : ça nous va bien ! Alors ça se croise, ça passe d'une maisonnée à une autre, ça tire des bords... !

Accès :

Voiture : par l'autoroute Nord A7, par l'autoroute Littoral A55, sortie Saint Antoine.

TER : ligne Marseille Saint Charles – Pertuis/Aix-en-Provence, arrêt Saint Antoine.

Bus :

Ligne B2, arrêt Saint Antoine Village,

Ligne 25, arrêt Boulevard Falcof,

Ligne 96, arrêt Plan d'Aou,

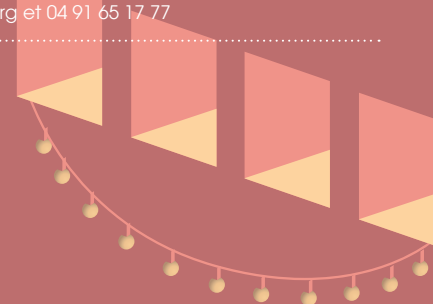
Ligne 97, arrêt Hôpital Nord puis 10 min de marche en direction de Saint Antoine.

Entrée libre au banquet sans réservation dans la limite des assiettes disponibles. (se présenter directement à la Gare Franche) : 8€ l'assiette dégustation.

Entrée gratuite aux spectacles

Réservation nécessaire :

contact@lagarefranche.org et 04 91 65 17 77



PORTES OUVERTES

CITÉ DES ARTS DE LA RUE

Samedi 15 septembre de 9h30 à 18h
- dernière admission 17h00
Dimanche 16 de 9h30 à 13h
- dernière admission 12h00

Cité des Arts de Rue
225 avenue des Aygaldes,
13015 Marseille

ENTRÉE LIBRE / TOUT PUBLIC

Ouverture des portes de l'ancienne savonnerie l'Abeille, devenue pôle de création en espace public. Exposition et découverte des espaces de travail.

Et pour compléter cette visite, « Le marché retrouvé » vous attend le dimanche matin. Marché de producteurs locaux, moment de partage pour rapprocher la terre et la table et rencontrer ceux qui ont donné vie aux produits.

Réservation pour visite commentée par un acteur
de la Cité des Arts de la Rue - horaires sur : www.lacitedesartsdelarue.net

Renseignements : 04 13 25 77 13 / info@lacitedesartsdelarue.net

OUVERTURE DE CHANTIER

#6 CASCADE DES AYGALADES

Samedi 15 septembre de 9h30 à 18h
visite libre - dernière admission 17h00
Dimanche 16 de 9h30 à 13h
- dernière admission 12h00

Cascade des Aygaldes,
32 bis rue Augustin Roux, 13015 Marseille

ENTRÉE LIBRE / TOUT PUBLIC

Visite de ce site naturel remarquable, restauré et aménagé depuis 2016 par des artistes et des personnes en parcours d'insertion professionnelle.

VOIX D'EAU #03

ÉCOUTER LES HISTOIRES D'UN RUISSEAU

Une proposition du Bureau des Guides-GR 2013.

Conférence sous la Cascade des Aygaldes, série de points de vue pour entendre parler du territoire de l'eau.

Accès : Metro M2 terminus Bougainville puis Bus 30, arrêt Cité des Arts de la Rue.

Réservation pour visite commentée le dimanche matin par un acteur
de la Cité des Arts de la Rue - horaires sur : www.lacitedesartsdelarue.net

VISITE

SAVONNERIE DU MIDI

Samedi 15 & dimanche 16 septembre
de 13h à 18h
(dernière admission 17h30)

Savonnerie du midi :
72 rue Augustin Roux,
13015 Marseille

ENTRÉE LIBRE / TOUT PUBLIC

Visite de la Savonnerie du Midi, découverte du procédé de fabrication traditionnel du savon de Marseille et d'une collection d'objets historiques. Ouverture de la Boutique.

Accès : Métro M2 Bougainville puis bus 30, arrêt Cité des Arts de la Rue.

Réservation pour visite commentée par un acteur
de la Cité des Arts de la Rue - horaires sur : www.lacitedesartsdelarue.net

Renseignements : 04 91 60 54 04



EXPOSITION, BALADE & CONFÉRENCES DE RUE

WALTER BENJAMIN : PETITE CONTRIBUTION À UN PATRIMOINE EUROPÉEN

Samedi 15 et Dimanche 16 septembre
de 10h à 17h

Bureau des guides du GR2013,
152 La Canebière, 13001 Marseille

VERNISSAGE LE 16 SEPTEMBRE À 12H30

Une proposition du Bureau des Guides du GR2013 et d'Hôtel du Nord. « De Walter Benjamin à la ville-port d'aujourd'hui, des contre-fictions trament une histoire commune, entre les vieux récits nationaux obsolètes et les narrations européennes balbutiantes.

Ces « propositions marchées » ou « mises en espace » sont une invitation à poser la nécessité poétique de créer des contre-fictions, d'autres récits pour inventer la suite..., la « vitrine du 152 » en marque le point de départ, dans les pas de Walter Benjamin à Marseille ».

Walter Benjamin, philosophe allemand, figure d'inspiration et de pensée pour ceux qui aiment à arpenter villes et situations urbaines, est venu à plusieurs reprises à Marseille, où il a produit quelques textes. À l'initiative du Musée d'Histoire de Marseille plusieurs acteurs locaux se sont associés autour d'une programmation commune, qui s'ouvrira à l'occasion des Journées Européennes du Patrimoine.

Accès : Métro Noailles ou Tram T2.

*par Christine Breton avec Julie de Muer et Jean Cristofol,
scénographie Théo Paolo Goedert / Millena Walter.*

Détail de la programmation Walter Benjamin
à Marseille sur www.hoteldunord.coop ou gr2013.fr

Renseignements : 04 13 25 77 13 / info@lacitedesartsdelarue.net

BALADE

DE LA CITÉ JARDIN À L'ÉGLISE SAINT LOUIS

Dimanche 16 septembre
Rdv à 14h30 : à l'amicale de la Cité Saint Louis

Amicale de la Cité Saint Louis,
7 avenue des Lilas 13015, Marseille

DURÉE 2H30

Tissage et tricotage ! Les habitants marcheurs d'Hôtel du Nord aiment à relier les initiatives et les histoires.

Cette balade permettra ainsi de relier la Cité Saint Louis et son aventure photographique à l'église dont l'architecture et la tumultueuse chronologie racontent tant de ces quartiers.

Nous partirons à la rencontre des habitants très actifs de la cité pour ouvrir pas à pas les lignes d'horizon et les paysages qui nous entourent : cités d'habitat social, reliques industrielles, panorama portuaire...

Toujours très polyphonique, la balade sera une partition à voix multiples propice à l'échange et à la conversation.

Organisé par : Amicale de la Cité Saint Louis, avec Images et Paroles Engagées et Hôtel du Nord.

Accès : Bus :
Ligne 25, arrêt Cité Jardin,
Ligne 70, terminus,
Ligne B2, arrêt Saint Louis.

Possibilité de combiner cette balade avec la visite de l'Église Saint Louis.

Inscription obligatoire sur hoteldunord.coop ou au 06 09 87 98 75

www.ipeprod.org

BALADE

VISITE DE L'ÉGLISE SAINT LOUIS

Samedi 15 et Dimanche 16 septembre
de 15h à 17h

Eglise Saint Louis, 20 Chemin de Saint Louis
au Rove, 13005 Marseille

VISITE GUIDÉE LE DIMANCHE À 15H

Découverte de l'église construite en 1935 et inscrite en totalité aux monuments historiques, classée patrimoine XXème Siècle. Elle est un témoignage rare d'une histoire architecturale, spirituelle et sociale au cœur des quartiers populaires.

Accès : Bus :
Ligne 25, arrêt Saint Louis Rove,
Ligne 70, terminus,
Ligne B2, arrêt Saint Louis.

Renseignements : 06 76 94 15 04

BALADE

VISITE DE LA CHAPELLE NOTRE-DAME DE LA GALLINE

Samedi 15 et Dimanche 16 septembre
Rdv à 14h : à la chapelle

Chapelle Notre-Dame de la Galline,
Hameau de la Nerthe, 13016 Marseille

VERNISSAGE LE 16 SEPTEMBRE À 12H30

Ouverture exceptionnelle pour les Journées Européennes du Patrimoine, visite commentée du site et de la chapelle, découverte du patrimoine (chapelle, statue, ex voto et tableaux).

Organisé par : Association culturelle Notre-Dame de la Galline.

Accès : À partir du terminus du bus 36 ou 36B, prendre le chemin de la Nerthe sur environ 4 km


Renseignements : Claude Fouques - Tél : 04 91 46 13 39

À NOTER

SEULS LES HORAIRES DE DÉPART SERONT RESPECTÉS !

Toutes ces balades sont gratuites et engagent la responsabilité des marcheurs. Il est recommandé d'arriver à l'heure aux rendez vous et se munir de chaussures confortables, couvre-chef et boisson. Des guides bénévoles des associations accompagneront les promeneurs avec commentaires. Les promeneurs peuvent aussi s'autogérer dans l'ordre des sites visités s'ils connaissent le parcours.





Renseignements : 04 9114 61 24