

JOURNÉES EUROPÉENNES

DU PATRIMOINE

DES 15/16

JEUNESSE

15, 16, 17
septembre 2017

Organisées
par la Mairie
des 15/16

et ses communautés
patrimoniales

MARSEILLE
15-16
MAIRIE 8^e SECTEUR

Renseignements :
04 91 14 61 24

ÉDITO

LA JEUNESSE, GARDIENS DU TEMPLE DE NOTRE HISTOIRE.

VILLE MILLÉNAIRE, MARSEILLE EST UN LIVRE À CIEL OUVERT, OÙ LES QUARTIERS NORD DEMEURENT UN CHAPITRE DES PLUS MÉCONNUS. CE TERRITOIRE, TÉMOIN DE L'ÉVOLUTION DE NOTRE VILLE, NICHÉ ENTRE MER ET COLLINE, EST UN DIAMANT BRUT.

FIÈRE DE SON PASSÉ INDUSTRIEL, OUVRIER, PORTUAIRE ET PAYSAN, LES JOURNÉES EUROPÉENNES DU PATRIMOINE PLACÉES SOUS LE SIGNE DE L'ACTION ET DE L'ENGAGEMENT CITOYEN, METTRONT EN AVANT LES LIEUX ET LES TRAJECTOIRES DES FEMMES ET DES HOMMES QUI ONT PARTAGÉ L'ESPRIT DE RÉSISTANCE ET LE GOÛT DES LUTTES UTILES.

NOS QUARTIERS RECÈLENT DE TRÉSORS ET RACONTENT UNE HISTOIRE AUSSI FANTASTIQUE QU'ENVOUTANTE.

MYSTÉRIeux ET IMPRÉVISIBLE, LE PORT DE SAUMATY RETRACE UN MARSEILLE ROMANCÉ, PRESQUE MYTHIQUE, OÙ LA MER A SOUVENT JOUÉ LE RÔLE PRINCIPAL. DE L'HORIZON, VENAIENT AUSSI BIEN LES BATEAUX REVENANT DE LA PÊCHE QUE LES RÉFUGIÉS ARMÉNIENS OU ESPAGNOLS OU ENCORE LES RAPATRIÉS D'ALGÉRIE.

CES FEMMES ET CES HOMMES VENUS D'AILLEURS ONT FAÇONNÉ CETTE VILLE, ILS LUI ONT LÉGUÉ UNE PARTIE D'EUX MÊMES. QUAND LES TUILERIES DE SAINT-HENRI ONT CONTRIBUÉ À COUVRIR LES TOITS DU MONDE, LA SAVONNERIE DU MIDI PARTICIPE ENCORE À LA RENOMMÉE DE NOTRE RÉGION.

À TRAVERS CES USINES ET LEUR PORT, NOS QUARTIERS ONT ÉVOLUÉ, SE SONT TRANSFORMÉS MAIS LES TRADITIONS DE PARTAGE, DE GÉNÉROSITÉ ET D'OUVERTURE RESTENT INCHANGÉES, ELLES ONT FORGÉ L'IDENTITÉ DE NOTRE CITÉ.

DE L'ESTAQUE À L'ÉGLISE DE SAINT-LOUIS EN PASSANT PAR LE CHEMIN DES PEINTRES ET LA CHAPELLE NOTRE-DAME DE LA GALLINE, UN PATRIMOINE CULTUREL ET ARCHITECTURAL SÉCULAIRE, PARFOIS MÉCONNU, PREND CORPS DANS NOS RUES, DES LIEUX À DÉCOUVRIR ET RE-DÉCOUVRIR POUR MIEUX LES PRÉSERVER DU TEMPS QUI PASSE.

SAMIA GHALI

SÉNATRICE-MAIRE DES XV^E ET XVI^E ARRONDISSEMENTS DE MARSEILLE

MARSEILLE

LE SYNDICAT DES INITIATIVES

122 PLAGE DE L'ESTAQUE

13016 MARSEILLE

VENDREDI 15,

SAMEDI 16,

DIMANCHE 17 SEPTEMBRE 2017

DE 9H À 13H

LE SYNDICAT DES INITIATIVES DE L'ESTAQUE ET DU BASSIN DE SÉON EST UN ESPACE D'INFORMATIONS, D' ACTIONS ET DE RENCONTRES À DESTINATION DES HABITANTS DU XVI^E ARRONDISSEMENT ET DES TOURISTES SOUHAITANT VISITER L'ESTAQUE ET SES ENVIRONS. IL PERMET DE VALORISER LES INITIATIVES DU TERRITOIRE ET DE METTRE EN RELATION DES COMPÉTENCES POUR L'ÉMERGENCE D'INITIATIVES EN CO-CONSTRUCTION.

VOUS Y TROUVEREZ RENSEIGNEMENTS, ORIENTATION ET UN PEU DE TCHATCHE SUR LE PATRIMOINE DE NOS QUARTIERS.

CONTACT : 06 51 08 96 83.

CONTACT@SYNDICATDESINITIATIVES.ORG

HTTPS://SYNDICATDESINITIATIVES.ORG

BALADE SAUMATY PORT

VENDREDI 15 SEPTEMBRE DE 9H30 À 12H30

~~~~~ D'accès imprévisible, le port de pêche de Saumaty reste un endroit un peu mystérieux, un peu caché, méconnu dans sa fonction et ses métiers. C'est aussi un énorme réservoir d'histoires, de savoir-faire, de connaissances sur la Méditerranée mais aussi de sonorités. Il suffit de passer la barrière, d'écouter et de se rencontrer...

- × **DURÉE** : 3 heures suivies d'un temps convivial.
- × **RENDEZ-VOUS** : devant la gare SNCF de l'Estaque.
- × **ACCÈS** : TER Estaque, bus 36 arrêt Caronte.
- × **BALADE ORGANISÉE PAR** : Hôtel du nord avec Le Mille pattes, les pêcheurs et professionnels du port de Saumaty, le bureau des guides du GR2013 et les musiciens du collectif Bomonstre.
- × **RÉSERVATION OBLIGATOIRE** : [www.hoteldunord.coop](http://www.hoteldunord.coop) ou [balade@hoteldunord.coop](mailto:balade@hoteldunord.coop)

## BALADE

### LA MONJARDE, D'UN QUAI À L'AUTRE

SAMEDI 16 SEPTEMBRE DE 10H À 12H30

~~~~~ Lieu-dit à cheval entre l'Estaque et Saint-Henri, la Monjarde est un de ces villages de ville, à vocation agricole, dont le paysage est modifié par l'émergence des fabriques de tuiles et l'arrivée du chemin de fer à Marseille. Autour de la gare et du développement industriel, la balade raconte comment l'Estaque, petit port de pêche dans les années 1860, est devenu un espace privilégié par l'industrie à l'aube du xx<sup>e</sup> siècle.

- × **RENDEZ-VOUS** : devant la gare de l'Estaque, avenue de Caronte - 75016 Marseille.
- × **ACCÈS** au point de rendez-vous : bus n° 36b, 36 arrêt Caronte, lignes TER Marseille-Avignon ou Marseille-Miramas arrêt l'Estaque.
- × **BALADE ORGANISÉE PAR** : Ancrages.
- × **PRÉVOIR** : chaussures de marche, casquette, eau.
- × **PUBLICS** : balade non adaptée aux jeunes enfants et aux personnes à mobilité réduite.
- × **RENSEIGNEMENTS** : <https://www.ancrages.org> 09 50 74 04 67.
- × **RÉSERVATION OBLIGATOIRE** auprès de communication@ancrages.org ou via le formulaire disponible en ligne : <http://ancrages.org/nos-actions/balades-patrimoniales/la-monjarde-dun-quai-a-lautre/#form>

QUARTIERS PORTES OUVERTES

LES AYGALADES

SAMEDI 16 SEPTEMBRE DE 11H À 18H

~~~~~ Quartiers portes ouvertes le long du ruisseau des Aygalades : portraits de cités par les habitants avec les fresques de la Visitation et les photos de famille aux Aygalades.

Venez découvrir ces initiatives qui animent, embellissent et fabriquent le patrimoine dans les quartiers. Vous serez accueillis par les habitants et associations toute la journée.

Portraits de cités réalisés par les habitants.

Photos aux Aygalades avec Images Plurielles.

Rencontres avec les habitants entre 14h et 18h.

Fresques à la Visitation avec We Records :  
visite entre 11h et 15h.

MMA des Aygalades

Inauguration du site internet dédié aux photos de familles et récits d'histoires de la cité au sein de la MMA des Aygalades

✕ **ORGANISÉ PAR :** Images Plurielles / We Records /  
N.expériences / MMA des Aygalades.

✕ **RENSEIGNEMENTS :**  
Plurielles : <http://www.imagesplurielles.com/>  
MMA les Aygalades : 28 boulevard de la Padouane  
13015 Marseille.

Local association We Records : Cité de la Visitation  
80 avenue des Aygalades – 13014 Marseille.

✕ **ACCÈS :** bus 30 – entre les deux RDV : 20 mn à pied.

## VISITE DE L'ATELIER DES PEINTRES DE L'ESTAQUE

### VILLA BELLEVUE

SAMEDI 16 SEPTEMBRE DE 9H À 12H ET DE 14H À 19H

~~~~~ Sur les traces de Cézanne, 30 ans d'activités de l'Association des peintres de l'Estaque.

Cette bâtisse du XIX^e siècle figure sur le tableau de Cézanne Rochers à l'Estaque.

Réhabilitée par des bénévoles, elle abrite actuellement une quinzaine d'associations dont les Peintres de l'Estaque qui regroupe une vingtaine de peintres.

À 9H : visite du Rocher de Cézanne

✕ **ACCÈS :** à la borne du chemin des peintres

✕ **DURÉE :** 1h30

✕ **RENDEZ-VOUS :** Villa Bellevue

Impossible pour les personnes à mobilité réduite
Chaussure de marche, chapeau et bouteille d'eau
conseillés

À 15H : conférence suivie d'un débat "Les peintres de l'Estaque"

✕ **ADRESSE :** Villa Bellevue - 146 montée Pichou
13016 Marseille

✕ **RENSEIGNEMENTS :** 06 95 13 28 37 / 04 91 46 11 85



VISITE CENTRE HOSPITALIER

EDOUARD TOULOUSE

SAMEDI 16 SEPTEMBRE DE 10H À 12H

L'hôpital Édouard Toulouse, établissement de santé spécialisé en psychiatrie, dans le respect du thème choisi pour les Journées du patrimoine 2017 « la jeunesse », proposera au public une balade pédagogique et ludique destinée à faire découvrir ce lieu particulier. La balade guidée par des soignants et des non soignants (compter environ deux heures), ponctuée de haltes et de rencontres et accompagnée de supports pédagogiques, permettra aux jeunes, aux moins jeunes et plus largement aux familles de découvrir l'hôpital à travers ses métiers, son patrimoine et sa culture.

Les personnes qui le souhaitent (selon la météo) pourront apporter un pique-nique et déjeuner dans les jardins. Elles pourront assister en début d'après-midi à une compétition de footsal inter-h.

× ACCÈS :

autoroute A7 direction Aix-en-Provence, sortie Saint-Antoine/Hôpital-Nord.
Autoroute A7 direction Marseille, même sortie.

Bus RTM 97 : départ Vieux-Port/Centre Bourse, arrêt CH Édouard-Toulouse.

Bus RTM 96 : départ Estaque-gare, arrêt les Fabrettes.

Bus 26 : Départ Métro-Bougainville, arrêt les Fabrettes.

Cartreize ligne 51 départ d'Aix ou de Marseille (gare des autocars), arrêt CH Édouard-Toulouse Bourrely Dramard.

Stationnement possible dans l'établissement

× INSCRIPTION OBLIGATOIRE :

laurence.sampieri@ch-edouard-toulouse.fr - Tél. : 04 91 96 98 83.

× ATTENTION ! Ne convient pas aux personnes ayant des difficultés pour marcher.

BALADE

À LA DÉCOUVERTE DES TRÉSORS CACHÉS DES AYGALADES

SAMEDI 16 SEPTEMBRE À 14H

~~~~~ Visite du patrimoine aygaladien

Venez visiter des lieux insoupçonnés comme les cascades le long du Vallon-des-Carmes (lit du fleuve côtier Caravelle), l'ermitage des Carmes et du prieuré du XIII^e siècle, la savonnerie du midi, l'église, la grotte de Marie-Madeleine et la Fontaine dédiée à la sainte. Après 17h30 descente vers la Cité des arts de la rue.

- × **BALADE ORGANISÉE PAR :** le CIQ des Aygalades/quatre-chemins et l'association Les Amis des Aygalades.
- × **DURÉE :** environ 3h.
- × **RENDEZ-VOUS :** Place du Roy René au bas de la rue d'Anjou -13015 Marseille.
- × **ACCÈS :** métro- station M2 Bougainville puis bus : 30 arrêt - Traverse du cimetière ou Aygalades-Village.
- × **CONTACTS / RENSEIGNEMENTS :** 06 34 45 49 73 / Raymond Ciabattini : 04 91 60 97 74.
- × **PUBLICS :** impraticable pour les personnes à mobilité réduite et aux enfants non accompagnés.

BALADE

SUR LES TRACES DE LA LIBÉRATION À L'ESTAQUE. LA BATTERIE FENOUIL

SAMEDI 16 SEPTEMBRE DE 14H À 16H

~~~~~ Traces des combats de la libération à l'Estaque et visite des blockhaus du Mur de la méditerranée.

- × **BALADE ORGANISÉE PAR :** l'association des fortifications de Marseille et des Bouches du Rhône.
- × **RENDEZ-VOUS :** 16 Traverse Saccomane 13016 Marseille.
- × **ACCÈS :** Train TER gare de l'Estaque. Bus Ligne 35 (Joliette - Estaque Riaux) arrêt - Fontaine des Tuiles.
- × **RÉSERVATION OBLIGATOIRE :** fmbr@free.fr 06 09 42 82 85.
- × **RENSEIGNEMENTS :** <http://fortificationsdemarseille.lefriout.fr/>

BALADE LE LONG DU RUISSEAU DES AYGALADES AU FIL DE L'EAU

SAMEDI 16 SEPTEMBRE À 10H OU 14H

Cap Au Nord Entreprendre vous invite à une balade le long du ruisseau des Aygaldes.

Venez découvrir le patrimoine industriel de la vallée des Aygaldes, et comprendre l'occupation de ce site par les entreprises depuis plus de 150 ans, rencontrer ses habitants et ses acteurs culturels.

Vous découvrirez à l'arrivée de la balade un joyau caché : la Cascade des Aygaldes... et bien d'autres surprises

VOUS AUREZ LE CHOIX ENTRE 2 BALADES BALADE LONGUE

DÉPART 10H

Pique-nique au jardin SNCF.

- × DURÉE : 5 heures.
- × RENDEZ-VOUS : entrée du parc Billoux, 246 rue de Lyon - 13015 Marseille.
- × ACCÈS : Métro L2 Bougainville / bus ligne B2 ou 25
Arrêt : Mairie des 15/16.

BALADE COURTE

DÉPART 14H

- × DURÉE : 3 heures.
- × RENDEZ-VOUS : jardin SNCF Marseille industrie, 151 avenue des Aygaldes - 13015 Marseille.
- × ACCÈS : Métro L2 Bougainville / bus ligne 30
Arrêt : parc Blanchard.
- × DÉTAIL DU PROGRAMME ET INSCRIPTIONS :
www.capaunord.fr
- × ORGANISÉE PAR : CANE, en partenariat avec l'ADDAP 1, Hôtel du Nord, la Cité des arts de la rue.
- × Pensez à bien vous chausser et à prendre avec vous de la crème solaire, une casquette et une bouteille d'eau.
- × ATTENTION : balade non accessible pour personnes à mobilité réduite et poussettes.

VISITE

SAVONNERIE DU MIDI

SAMEDI 16 SEPTEMBRE DE 14H À 18H30

- × RENDEZ-VOUS : 72, rue Augustin Roux 13015 Marseille.
- × ACCÈS : Métro Bougainville puis bus n°30
Arrêt Cité des arts de la rue.
- × RENSEIGNEMENTS : 04 91 60 54 04.



UN WEEK-END À SAINT-LOUIS !

Un week-end à Saint-Louis vous dîtes ? Mais Saint-Louis, c'est... où, c'est... qui ?
Là, au nord de marseille et nous sommes nombreux à vous y attendre !

Pour toutes ces balades, réservation obligatoire sur : www.hoteldunord.coop ou balade@hoteldunord.coop

× **ORGANISÉE PAR** : Hôtel du nord avec Le Mille pattes, l'Amicale des locataires et propriétaires de la Cité Saint-Louis, Images et Paroles engagées La Fraternité Saint-Louis, la Maison du Peuple, l'Amicale des locataires de Campagne Lévêque, l'Atelier Galapagos et la complicité des habitants rencontrés sur le chemin...

BALADE

DE SAINT-LOUIS À CAMPAGNE LÉVÈQUE

SAMEDI 16 SEPTEMBRE À 14H30

~~~~~ Du village à la cité en passant par les traces des usines, une balade à plusieurs voix guidée par les cartes du tarot de Marseille...

Entre évocations et réinventions, nous chercherons les pas fragiles mais passionnants d'un présent en commun. Balade suivie d'un apéro à la Cité jardin de Saint-Louis (et restauration légère).

× **DURÉE** : 3 heures

× **RENDEZ-VOUS** : à l'Atelier Galapagos  
5 rue Le Chatelier - 13015 Marseille.

× **ACCÈS** : bus B2 arrêt St-Louis  
ou bus 70 - terminus.

## BALADE

### LA CITÉ JARDIN

DIMANCHE 17 SEPTEMBRE À 9H30

~~~~~ Construite à partir de 1926 pour reloger les habitants du centre-ville suite à la destruction des quartiers derrière la Bourse, la plus ancienne cité jardin de Marseille cultive toujours aujourd'hui son sens de la convivialité et de l'action collective. Ses habitants nous invitent à partager leur chère cité.

× **DURÉE** : 2 heures suivies du déjeuner collectif (7 euros) et d'un concert de la Fanfare des familles.

× **RENDEZ-VOUS** : devant le lycée Saint-Exupéry (Lycée nord).

× **ACCÈS** : Bus B2 - arrêt Saint-Louis, Bus 70 - arrêt Saint-Exupéry, Bus 25 arrêt Saint-Louis-le-Rove.

EXPOSITION

LE BOXING CLUB SAINT-LOUIS

SAMEDI 16 ET DIMANCHE 17 SEPTEMBRE À PARTIR DE 11H

~~~~~ Une exposition photos de Jean-François Debienne sur l'histoire du mythique Boxing club Saint-Louis, qui a pris après-guerre, son essor dans la crypte de l'église Saint-Louis. Également en continu : extraits de l'expérience théâtrale menée en 1990 par Armand Gatti à partir de la crypte de l'église Saint-Louis et de films courts tournés avec les habitants de la cité Saint-Louis.

× **RENDEZ-VOUS** : Amicale des locataires et propriétaires de la Cité Saint-Louis.

× **ACCÈS** : Bus 70 - Terminus, Bus 25, arrêt Cité Saint-Louis.



CINÉ  
CLUB

## JE T'AI DANS LA PEAU DE JEAN-PIERRE THORN

SAMEDI 16 SEPTEMBRE À 19H

~~~~~ Tourné à Saint-Louis, ce film rare nous raconte un étonnant destin de femme librement inspiré d'une histoire vraie. Jeanne sera religieuse, amante d'un prêtre, leader syndical et féministe ne cessant de s'affronter à l'Église et au Parti. Une vie tumultueuse qui embrasse en raccourci l'aventure d'une génération et de ses rêves les plus fous des années 50 au 10 mai 1981.

- × DURÉE DE LA SOIRÉE : 2h.
- × RENDEZ-VOUS : Amicale des locataires et propriétaires de la Cité Saint-Louis.
- × ACCÈS : Bus 70 -Terminus
Bus 25 arrêt Cité Saint-Louis.
- × EN PRÉSENCE DE : Martine Derain des Éditions Communes et du réalisateur (sous réserve).
Avec le soutien du Polygone Étoilé.
- × RESTAURATION légère préparée par les habitants dès 19h

VISITE

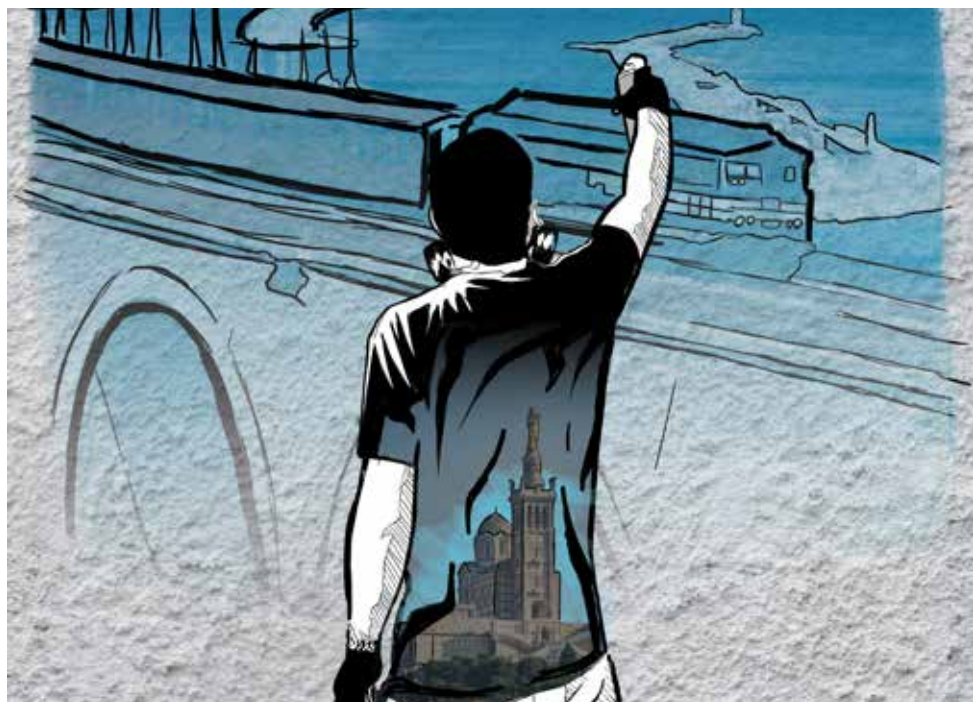
L'ÉGLISE SAINT-LOUIS

SAMEDI 16 ET DIMANCHE 17 SEPTEMBRE DE 15H À 17H,

VISITE GUIDÉE PAR LUCIENNE BRUN LE DIMANCHE À 15H

~~~~~ Découverte de l'église construite en 1935 et classée patrimoine du xx<sup>e</sup> siècle. Elle est un témoignage rare d'une histoire architecturale, spirituelle et sociale au cœur des quartiers populaires.

- × RENDEZ-VOUS : église Saint-Louis - 20 Chemin de Saint-Louis au Rove, 13015 Marseille
- × ACCÈS : Bus 25 (arrêt St Louis Rove), bus 70 (terminus), Bus B2 (Saint Louis)





## VISITE

### LA CHAPELLE NOTRE-DAME DE LA GALLINE

SAMEDI 16 ET DIMANCHE 17 SEPTEMBRE DE 14H À 17H

~~~~~ Ouverture exceptionnelle pour les Journées européennes du patrimoine, visite du site et de la chapelle, découverte du patrimoine (chapelle, statue, ex-voto et tableaux).

- × **RENDEZ-VOUS** : chapelle ND de la Galline, Hameau de la Nerthe -13016 Marseille.
- × **ACCÈS** : à partir du terminus du Bus 36 ou 36B, prendre le chemin de la Nerthe sur environ 4 km.
- × **CONTACTS** : Claude Fouques - Tél. : 04 91 46 13 39.
- × **ORGANISÉ PAR** : Association culturelle Notre-Dame de la Galline.

BALADE

DE COLLINES EN SAVINE

DIMANCHE 17 SEPTEMBRE À 14H

~~~~~ Une invitation à suivre les limites de la ville et ligne de rencontre entre nature, culture et urbanité. Ceux qui vivent là vous guident depuis La Savine, grand ensemble d'habitat social, traversé par d'incroyables trajectoires humaines d'ici et d'ailleurs. Cette balade vous propose de découvrir les liens qui façonnent ce quartier, nourries par les histoires croisées de ses habitants.

- × **DURÉE** : balade de 3h suivie d'un goûter convivial
- × **RENDEZ-VOUS** : devant Maison du projet (près du centre social de la Savine).
- × **ACCÈS** : Bus B2 - terminus Vallon des Tuves ou 30 - terminus.
- × **RÉSERVATIONS** : [www.hoteldunord.coop](http://www.hoteldunord.coop) ou [balade@hoteldunord.coop](mailto:balade@hoteldunord.coop)

## LA GARE FRANCHE

### OUVRE SES PORTES EN GRAND !

SAMEDI 16 SEPTEMBRE À 19H

~~~~~ Inauguration des expositions : Le Nord fait le Mur / Lieux Public et les photographies de Vincent Beaume à la Gare Franche, suivie d'un cinéma en plein air dans les jardins.

DIMANCHE 17 SEPTEMBRE

- 12H : grand banquet dans les jardins
- 15H : performance théâtre et vidéo, Do it
- 17H : concert proposé par la compagnie Vol Plané en ancr(a)gre à la Gare Franche.

**RÉSERVATION NÉCESSAIRE
POUR LES DIFFÉRENTES PROPOSITIONS,
PAR TÉLÉPHONE OU PAR MAIL :**
contact@lagarefranche.org et 04 91 65 17 77.

- × **RENDEZ-VOUS** : la Gare Franche, chemin des Tuileries Saint-Antoine-13015 Marseille.
- × **ACCÈS** :
 - en voiture : par l'autoroute Nord A7, sortie Saint-Antoine et par l'autoroute Littoral A55, sortie Saint-Antoine.
 - en TER : ligne Marseille Saint-Charles - Pertuis / Aix-en-Provence, arrêt Saint-Antoine.
 - en Bus : B2 : Bougainville / vallon des Tuves, arrêt Saint-Antoine village ;
25 : Bougainville / Saint-Antoine, arrêt boulevard Falcot ;
96 : Hôpital nord / Estaque gare, arrêt plan d'aou ;
97 : Canebière / Bourse - Hôpital-nord, arrêt Hôpital-nord puis 10 minutes de marche en direction de Saint-Antoine.



LA CITÉ DES ARTS DE LA RUE ET LA CASCADE DES AYGALADES

SAMEDI 16 SEPTEMBRE DE 10H À 19H

DIMANCHE 17 SEPTEMBRE DE 10H À 13H (PARCELLE DE LA CASCADE UNIQUEMENT)

~~~~~ L'ancienne huilerie l'Abeille devenue pôle de création en espace public ouvre ses portes et celle du jardin de la cascade des Aygaldes.

SAMEDI 16 SEPTEMBRE DE 10H À 19H

~~~~~ Visites commentées des espaces de la Cité des Arts de la Rue, à 10h30 et 15h (durée 2h).  
Découverte de l'univers de la Cie Ex-Nihilo (vidéos, photos, trainings...)

Expositions :

- LE SAVON DE MARSEILLE, par la Savonnerie du midi.
- AUX CONFINS, ART BRUT / LAND ART, par les encadrants du chantier d'aménagement de la Cascade.
- EXPOSITION PHOTOS / DIAPORAMA par Images Purielles avec l'association We Record.
- OUVERTURE DE LA PARCELLE DE LA CASCADE des Aygaldes.

Restauration sur place.

DIMANCHE 17 SEPTEMBRE DE 10H À 13H

~~~~~ Ouverture de la parcelle de la Cascade des Aygaldes. À 10h30, conférence sur l'eau aux Aygaldes, à la Cascade des Aygaldes



× RENSEIGNEMENTS : 04 13 25 77 13 / [info@lacitedesartsdelarue.net](mailto:info@lacitedesartsdelarue.net) / [www.lacitedesartsdelarue.net](http://www.lacitedesartsdelarue.net)

× RENDEZ-VOUS : 225 avenue des Aygaldes - 13015 Marseille.

Cascade des Aygaldes, 32 bis rue Augustin Roux - 13015 Marseille.

× ACCÈS : Ligne 2 terminus Bougainville + Bus 30, arrêt Cité des arts de la rue.

L'État via la DRJSCS PACA (<http://www.heritages-culturels.org>) soutient les productions artistiques et numériques réalisées autour de la valorisation de la mémoire et de l'histoire des quartiers populaires.

En 2017, retrouvez les projets soutenus aux Aygaldes, à Bassens et dans le bassin de Séon par des acteurs associatifs du territoire :

- <http://www.heritages-culturels.org/projets/tid-68-projets-2016/pid-147-weshipedia-le-parler-marseillais-identite-et-heritages>
- <http://www.heritages-culturels.org/projets/tid-68-projets-2016/pid-141-comme-une-resurgence>
- <http://www.heritages-culturels.org/fr/projets/tid-68-projets-2016/pid-146-dans-ma-ville>

23 septembre, fin d'après-midi, en collaboration avec la MMA, exposition sur le quartier et restitution. Projection du film sur les Riaux

- <http://www.ipeprod.org/images/2017/affiche-rio.jpg>

Pour plus de détail :

- <http://didac-ressources.eu/2017/03/09/les-riaux/>

Les projets en cours mobilisent le numérique sous forme de site, de wiki ou de capsule sonore géolocalisée... Des formes particulièrement accessibles aux jeunes qui sont au cœur de la thématique des journées européennes du patrimoine cette année.

## EN AMONT DES JOURNÉES EUROPÉENNES DU PATRIMOINE

### FORUM

### DES ASSOCIATIONS DU BASSIN DE SÉON

LE 9 SEPTEMBRE 2017

Le syndicat des Initiatives ouvre le premier Forum des associations du bassin de Séon : identification et mise en valeur du secteur associatif du XVI<sup>e</sup> arrondissement de Marseille. Au-delà de l'exercice de présentation des activités des associations, est proposée une dynamique de réflexion autour de la question de l'engagement associatif.

✕ RENSEIGNEMENTS ET INSCRIPTIONS : [contact@syndicatdesinitiatives.org](mailto:contact@syndicatdesinitiatives.org)

#### RENSEIGNEMENTS :

[www.mairie15-16.fr](http://www.mairie15-16.fr)

04 91 14 61 24

[www.volt-agenda.com](http://www.volt-agenda.com)

Toutes ces balades sont gratuites et engagent la responsabilité des marcheurs. Il est recommandé d'arriver à l'heure aux rendez-vous et se munir de chaussures confortables, couvre-chef et boissons. Des guides bénévoles des associations accompagneront les promeneurs avec commentaires. Les promeneurs peuvent aussi s'autogérer dans l'ordre des sites visités s'ils connaissent le parcours. Seuls les horaires de départ seront respectés



DU 15 AU 17  
SEPTEMBRE

# JOURNÉES EUROPÉENNES DU PATRIMOINE

SEIGNESSE

15  
16

