

Châle Princesse Elisabeth



Fournitures

- 2 pelotes de Laine Shetland Supreme 1 ply Lace de Jamieson & Smith (100 % Real Shetland Wool – 25g, 400m/438yds)
- Aiguilles circulaires 2,5 mm
- 2 anneaux marqueurs

Dimensions

Bloqué : 160 cm x 65 cm

Le châle peut être agrandi aux dimensions souhaitées en rajoutant des paires de diagramme 2.

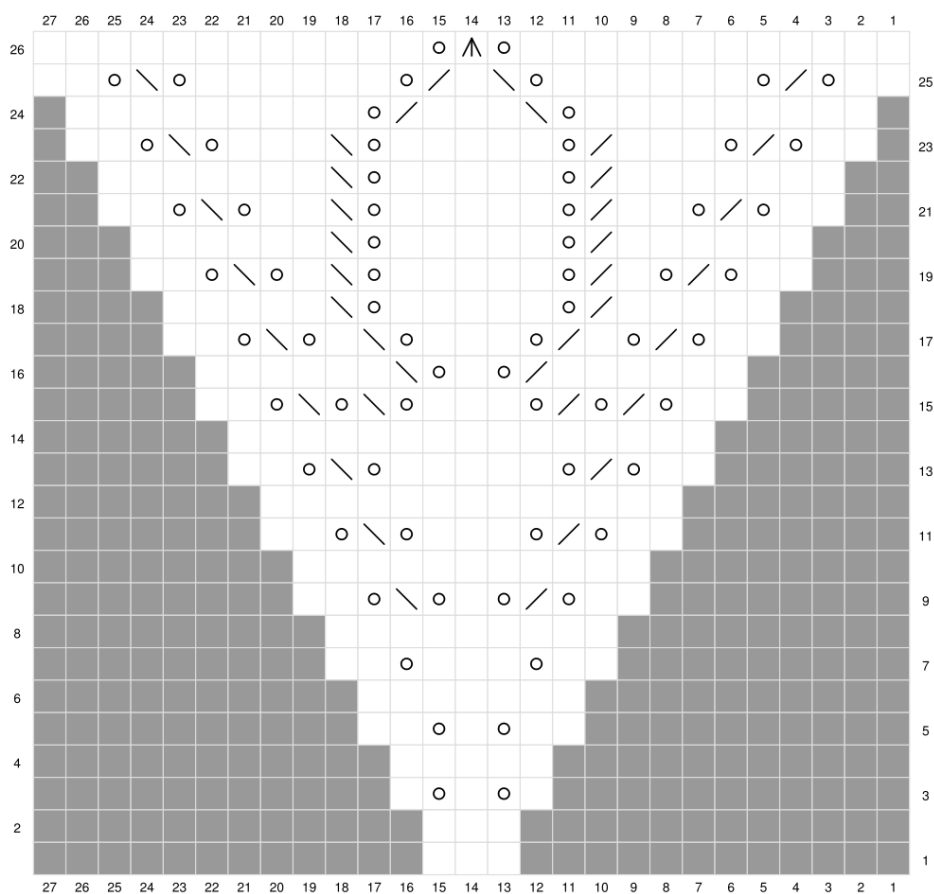
Réalisation

Monter 3 mailles puis suivre le diagramme pour réaliser la pointe du châle.

NB : tous les rangs commencent par une maille lisière.



Pointe du châte

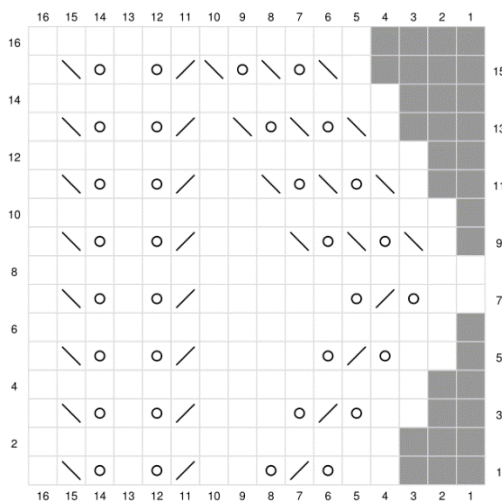


- Knit, maille endroit
- RS: Slip, slip, knit, (GGT) rép. 2 fois (glisser 1 m. endroit sur l'aig. droite), piquer l'aig. gauche dans le brin avant de ces 2 m. et les tric. ens. à l'endroit
WS: Knit 2 together, 2 mailles ensemble
- RS: Knit 2 together, 2 mailles ensemble
WS: Slip, slip, knit, GGT
- Knit 3 together, 3 mailles ensemble
- Yarn over, jeté
- No stitch, pas de maille

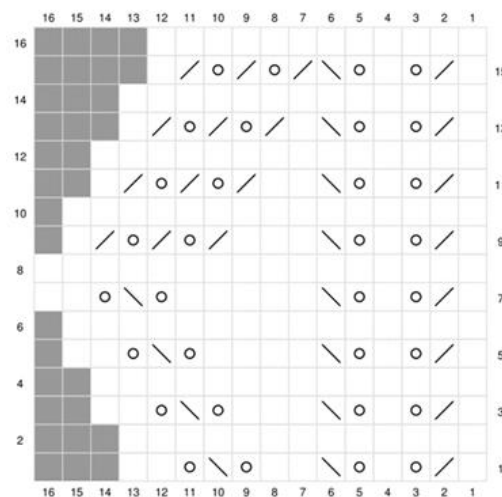


À présent tricoter ainsi : bordure droite, placer 1 marqueur, partie centrale (diagramme 1 puis poursuivre avec le diagramme 2 tout en répétant les mailles 10 à 17 autant que nécessaire), placer 1 marqueur, bordure gauche.

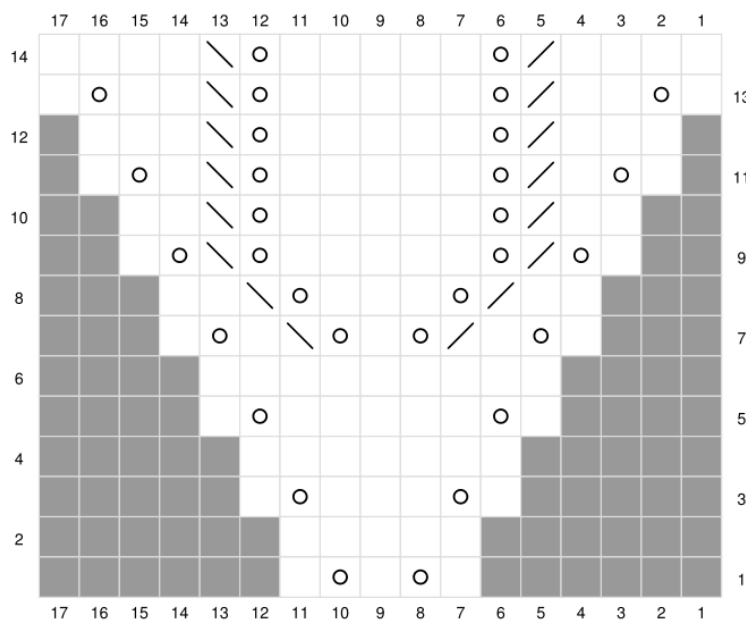
Bordure droite



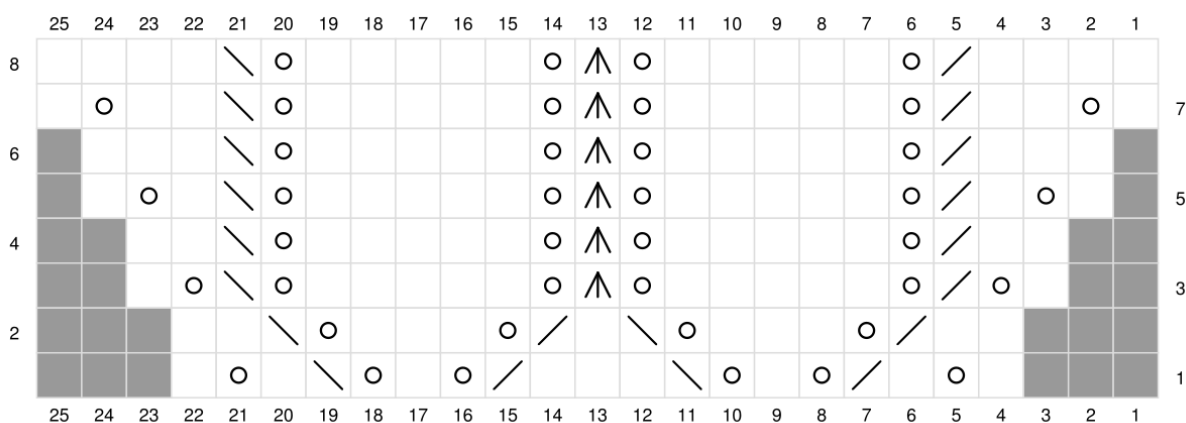
Bordure gauche



Partie centrale – diagramme 1



Partie centrale – diagramme 2



Réaliser 33 fois le diagramme 2 en hauteur (ou plus si souhaité en ajoutant un multiple de 2 fois ce diagramme central).

Continuer ainsi :

- Rang 1 : bordure droite (= rang 7), 1 m. end., 1 jeté, endroit sur la partie centrale jusqu'à l'avant dernière maille, 1 jeté, 1 m. end., bordure gauche.
- Rang 2 : endroit
- Rang 3 : 3 m. end, 1 jeté, (*1 m. end., 2 m. ens., 1 jeté**), répéter de * à ** jusqu'à 3 m. du bord, 3 m. end.
- Rang 4 : endroit

Rabattre souplement : Tricoter 2 m. end. * Insérer l'aiguille gauche, de gauche à droite, dans les 2 mailles sur l'aiguille droite. Avec l'aiguille droite, tricoter ces 2 mailles ensemble torses à l'endroit. Tricoter 1 m. endroit**. Répéter de * -à **.

Bloquer.