

**ATHLÈ**  
FÉDÉRATION FRANÇAISE D'ATHLÉTISME



**BEAUNE**  
ATHLETISME

**ATHLÈ**  
LIGUE RÉGIONALE

LIGUE D'ATHLETISME DE BOURGOGNE FRANCHE COMTE

# Championnats régionaux de cross-country

**26 janvier 2025**

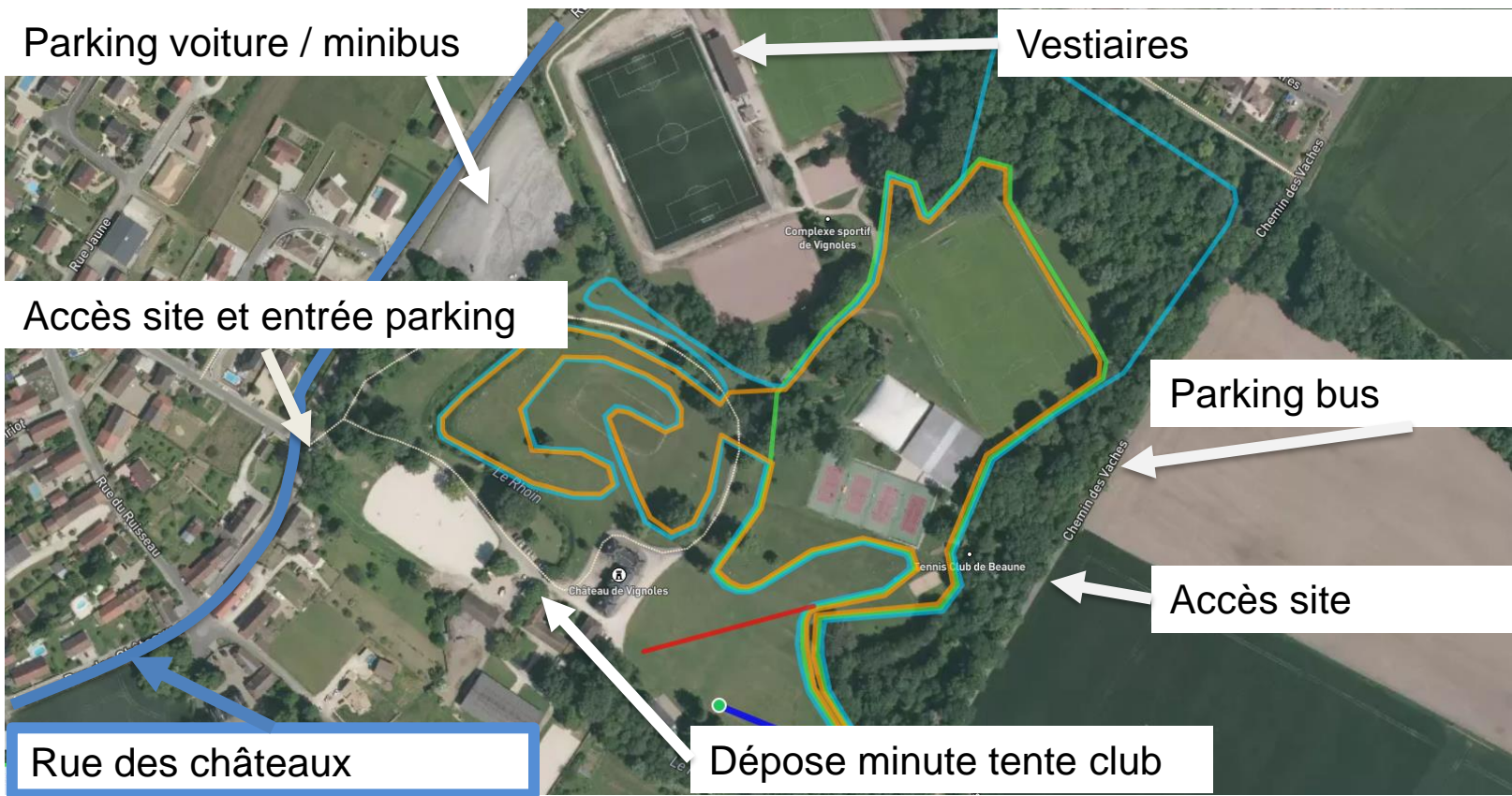
Rue des châteaux,  
21200 VIGNOLES

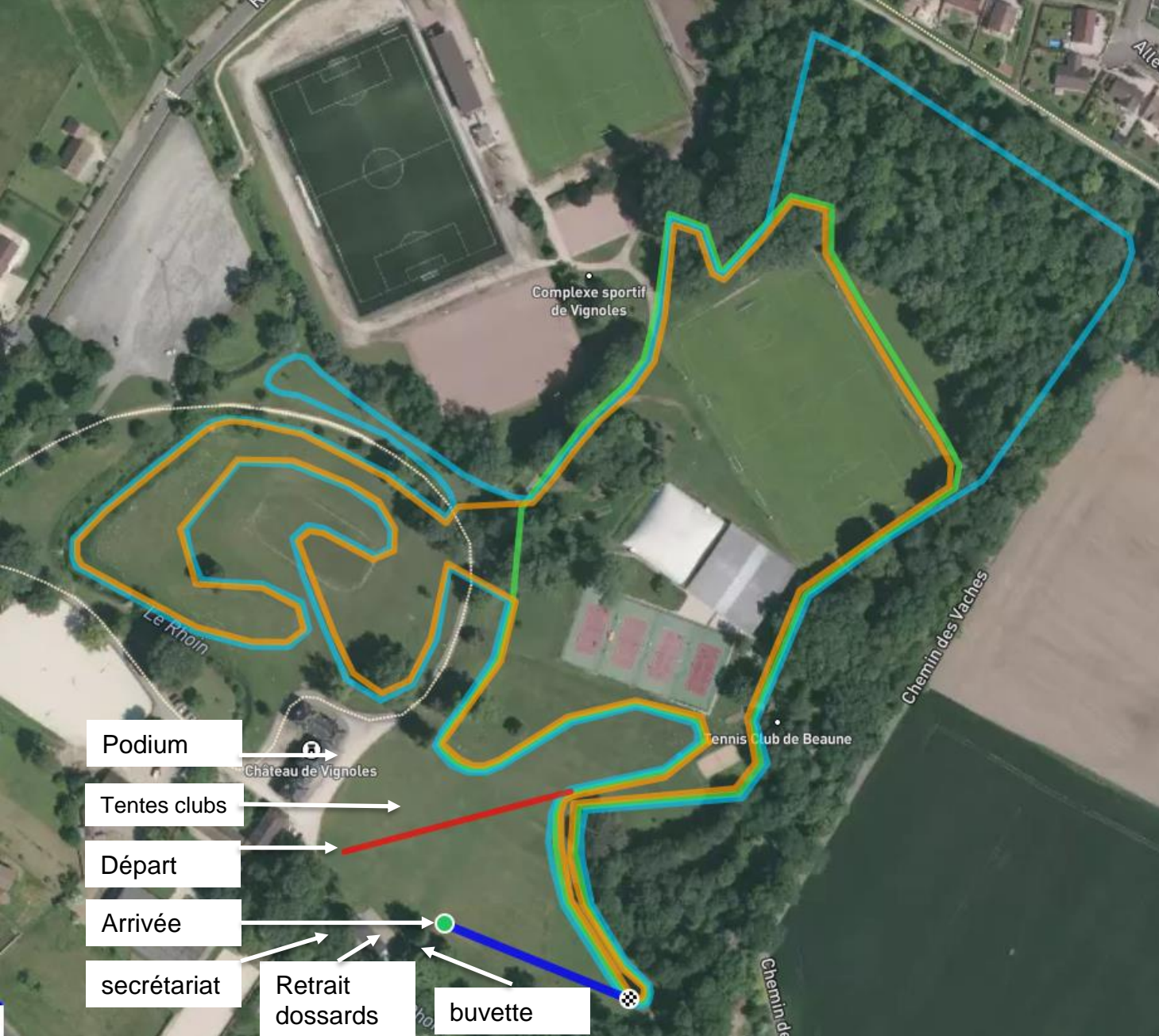
Attention, la déviation de la route nationale à Ladoix Serrigny pour cause de saint Vincent tournante.

Prévoyez un temps de trajet augmenté pour venir jusqu'à Vignoles.

Sortie Seurre pour les clubs qui prennent l'A36 et route nationale jusqu'à Vignoles

Un fléchage sera en place avant Beaune et sortie autoroute Sud





- Départ: 110m
- Petite boucle: 1210m
- Moyenne : 1980m
- Grande : 2440m
- Arrivée: 90m

- Podium
- Tentes clubs
- Départ
- Arrivée
- secrétariat
- Retrait dossards
- buvette



			DISTANCE	DEPART	PETITE BOUCLE	MOYENNE BOUCLE	GRANDE BOUCLE	ARRIVEE
1	10h00	Relais -20 + TC	2,18	1		1		1
2	10h40	Master Masculin (a partir de M1)	9,04	1		2	2	1
3	11h45	Benjamines	2,64	1			1	1
4	12h00	Benjamins	2,64	1			1	1
5	12h15	Minimes Filles	3,39	1	1	1		1
6	12H35	Minimes Garçon	3,85	1	1		1	1
7	12h55	Cadettes filles	3,85	1	1		1	1
8	13h15	Cross Court F	3,85	1	1		1	1
9	13h30	Cross Court M	3,85	1	1		1	1
10	13h45	Junior F	5,08	1			2	1
11	14h10	Cadets	5,08	1			2	1
12	14h35	juniors Masculin	6,29	1	1		2	1
13	15h05	Elite F	7,5	1	2		2	1
14	15h50	Elite M + M0	9,04	1		2	2	1

### Attention

#### Masters masculins

les masters 0 ne peuvent pas participer à la course n° 2.

Les masters 1 et au-delà, peuvent participer à la course Elite, sans prétendre aux titres masters 2 -3 -4 etc puisqu'ils sont délivrés sur la course 2.

#### Masters Féminins:

La course se fait avec la course Elite F(n° 13)



# Titres décernés:

## • Relais mixtes

- o Podium équipe U20 (CA & JU)
- o Podium équipe TC (à partir de JU)

## • Masters masculins (à partir de M1)

- o Podium individuel scratch + médaille d'or au 1er de chaque catégorie.
- o Podium équipe Master

## • Benjamins masculins

- o Podium individuel BEM
- o Podium équipe BEM

## • Benjamines

- o Podium individuel BEF
- o Podium équipe BEF

## • Minimes Masculins

- o Podium individuel MIM
- o Podium équipe MIM

## • Minimes Femmes

- o Podium individuel MIF
- o Podium équipe MIF

## • Cadets masculins

- o Podium individuel CAM
- o Podium équipe CAM

## • Cadettes féminines

- o Podium individuel CAF
- o Podium équipe CAF

## • Juniors masculins

- o Podium individuel JUM
- o Podium équipe JUM

## • Juniors féminins

- o Podium individuel JUF
- o Podium équipe JUF

## • Cross court masculin

- o Podium individuel Cross Court ESM
- o Podium individuel Cross Court TCM
- o Podium équipe Cross Court TCM

## • Cross court féminin

- o Podium individuel Cross Court ESF
- o Podium individuel Cross Court TCF
- o Podium équipe Cross Court TCF

## • Cross Elite masculin

- o Podium individuel Cross Elite ESM
- o Podium individuel Cross Elite TCM
- o Podium individuel Cross Elite MOM
- o Podium équipe Cross Elite TCM

## • Cross Elite féminin

- o Podium individuel Cross Elite ESF
- o Podium individuel Cross Elite TCF
- o Podium individuel Cross Elite MOF + 1ere de chaque catégorie
- o Podium équipe Cross Elite TCF
- o Podium équipe Cross Elite Master (à partir de M1)



## Inscriptions:

- Les inscriptions se font sur le site de la ligue
  - La liste des engagés aux championnats départementaux sera insérée dans le site de la ligue. Les clubs n'auront juste à confirmer leurs athlètes
  - Les clubs pourront ajouter d'autres athlètes
- 
- Date limite pour les inscriptions / confirmations: mercredi 15 janvier 23h59



## 1/2 finale des championnats de France de cross

9 février 2025 à Arnay le Duc

Critères de qualification communs pour la LABFC et la LARGE:

- 3/4 premiers arrivants de chaque course des championnats régionaux
- Qualifications exceptionnelles possibles, mais payantes: 20€ par dossard

QE (payantes) acceptées si participation aux départementaux ou aux régionaux de cross, ou classée N4 sur piste. La demande se fait juste après les régionaux. Le paiement se fait sur place; lors des 1/2 finales en cheque ou espèces

