



ATHLE21



CHAMPIONNATS DE CÔTE D'OR DE CROSS

Dimanche 12 Janvier 2025

Semur-en-Auxois

Complexe sportif Charles Gally

Avenue Pasteur





CROSS COUNTRY
Championnats de Côte d'Or
2025

SEMUR-EN-AUXOIS
Avenue Pasteur
Complexe sportif
Charles Gally

Dimanche 12 janvier
2025
à partir de 10h30

- des U12 aux Masters
- 11 courses
- 16 podiums
- 500 participants

Made with PosterMyWall.com

Parcours et horaires

	Heure	Catégorie	Distance	Parcours	Podium Individuels	Podium Équipes
1	10 h 30	U12 Poussins	1270m	D + 1PB + A	A l'arrivée	11 h 55 (3 premières équipes)
2	10 h 45	U12 Poussines	1270m	D + 1PB + A	A l'arrivée	
3	11 h 00	U14 Benjamines F.	2920m	D + 1PB + 1MB + A	A l'arrivée	12 h 40 (3 premières équipes)
4	11 h 25	U14 Benjamins M.	2920m	D + 1PB + 1MB + A	A l'arrivée	
5	11 h 45	U16 Minimes F.	3540m	D + 2MB + A	A l'arrivée	12 h 45 (3 premières équipes)
6	12 h 15	U16 Minimes M.	3540m	D + 2MB + A	A l'arrivée	
6	12 h 15	U18 Cadettes.	4240m	D + 1MB + 1GB + A	A l'arrivée	14 h 50 (1 ^{ère} équipe)
7	12 h 45	U18 Cadets M. U20 Juniors F.	4570m	D + 1PB + 2MB + A	A l'arrivée	
8	13 h 20	Cross court F / M	4240m	D + 1MB + 1GB + A	A l'arrivée	15 h 40 (1 ^{ère} équipe)
9	13 h 50	U20 -Juniors M.	5890m	D + 2MB + 1GB + A	A l'arrivée	
10	14 h 20	Elite / Master F.	6590m	D + 1MB + 2GB + A	Juste après l'arrivée de la course 11	
11	15 h 05	Elite / Master M.	8940m	D + 1MB + 3GB + A		

Exclusivement réservé aux licenciés de la Fédération Française d'Athlétisme et UNSS avec présentation d'un PPS (Parcours Personnalisé de Santé au lien suivant : [Parcours de Prévention Santé | Parcours de Prévention Santé](#))

Inscriptions jusqu'au vendredi 10 janvier 8 h 00 sur <http://comite21.athle.com>

Championnats de cross-country 2025

En cas de mauvaises conditions de circulation à votre départ, contacter :

Fabrice Dubuisson : 06 14 48 68 69

Quelques points importants

- **Le retrait des dossards sur place au secrétariat.**
- **L'organisateur ne fournit pas d'épingles.**
- **Les participants doivent se munir d'épingles pour fixer le dossard entier, sans le plier, à l'avant du maillot.**
- **Les participants doivent porter obligatoirement le maillot de leur club, dans la course et leur tenue de club sur le podium.**
- **Pour les catégories poussin(e)s, benjamin(e)s et minimes, les 3 premières équipes seront appelées sur le podium.**
Pour les autres catégories, seule la première équipe sera récompensée.
- **Récompenses catégories master :**
Un podium « scratch » master sera récompensé à partir du classement scratch des épreuves élite féminines et masculines.
Puis seul(e) le(la) premier(ère) des catégories M1, M2, M3, ... sera récompensé(e).
- **Participation des licenciés FFA des départements voisins sur les courses :**
Ils seront classés dans les courses. Ces athlètes, s'ils figurent dans les 3 premiers de leur course seront invités sur le podium auprès des 3 premiers côte d'oriens.

Emplacement tentes des clubs :

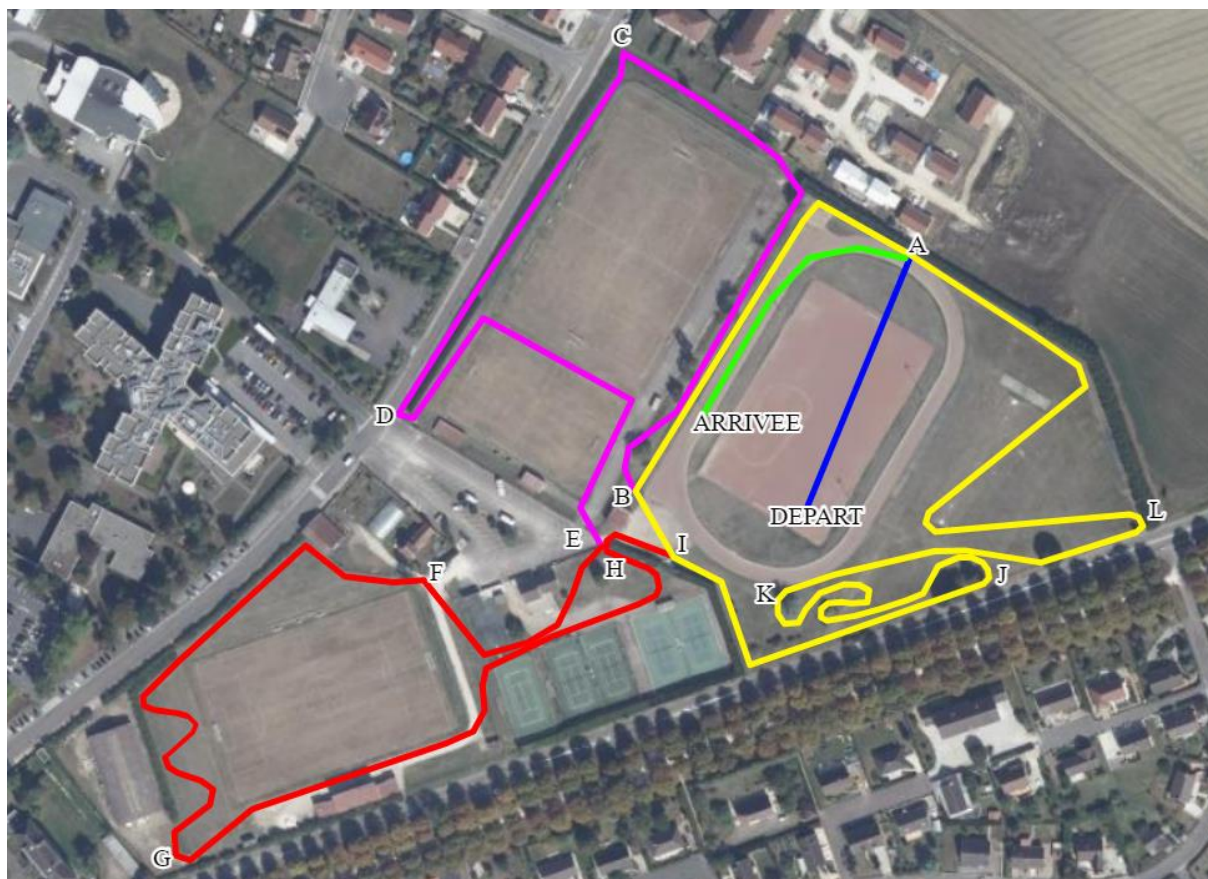


Près du départ.

Vestiaires :

Vestiaires extérieurs de la Halle des Sports

Parcours



Vue générale

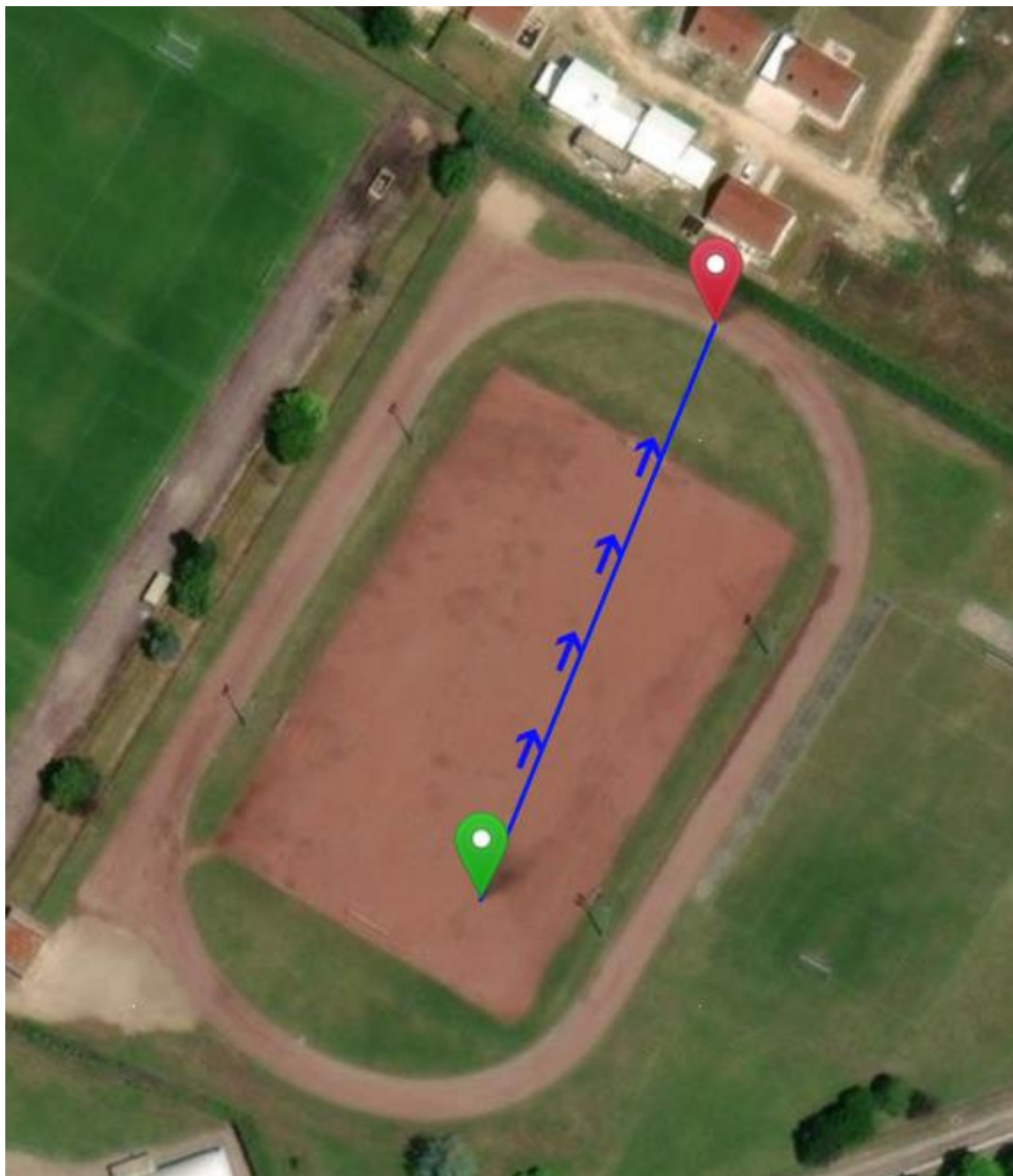
Départ = 120m

PB (ABIJKLA) = 1030m

MB (ABCDEIJKLA) = 1650m

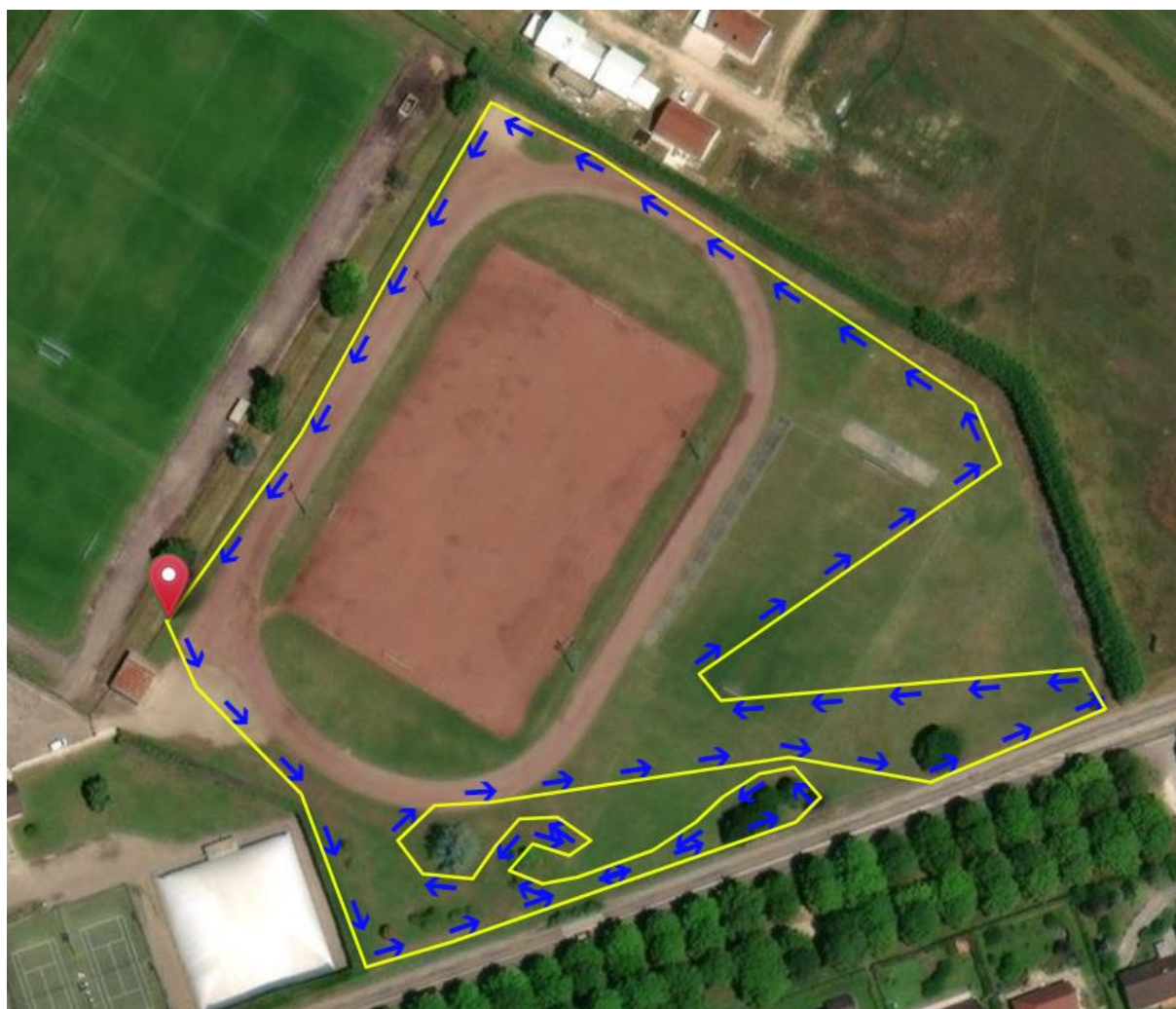
GB (ABCDEFGH IJKLA) = 2350m

Arrivée = 120m



Départ 120m

Caractéristiques du terrain : ligne plate en cendrée/stabilisée



Petite Boucle 1030m

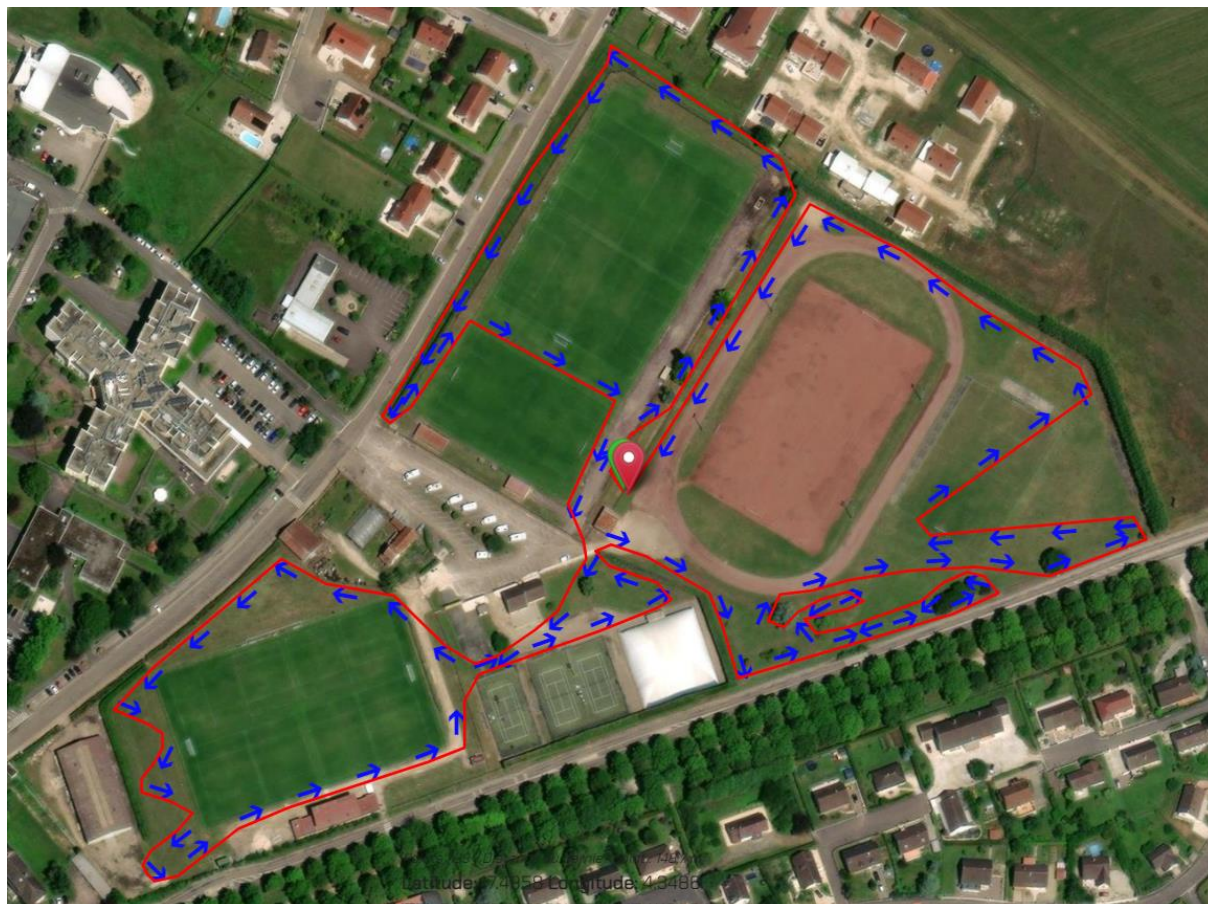
Caractéristiques du terrain (l'espace athlé) : à 95% en herbe accompagné d'un passage très court dans un espace ensablé. Les quelques virages proposés sont accompagnés de quelques « petites bosses » de 5 mètres (entre point J et K). Les lignes droites sont essentiellement plates ou en léger faux plat.



Moyenne boucle 1650m

Caractéristiques du terrain (l'espace rugby) : à 90% en herbe avec 2 passages de quelques mètres sur des espaces caillouteux, cette boucle propose au point C une bosse d'une dizaine de mètres.

Pour le reste, du parcours, tout est plat avec au point D un virage en épingle à négocier prudemment.



Grande Boucle 2350m

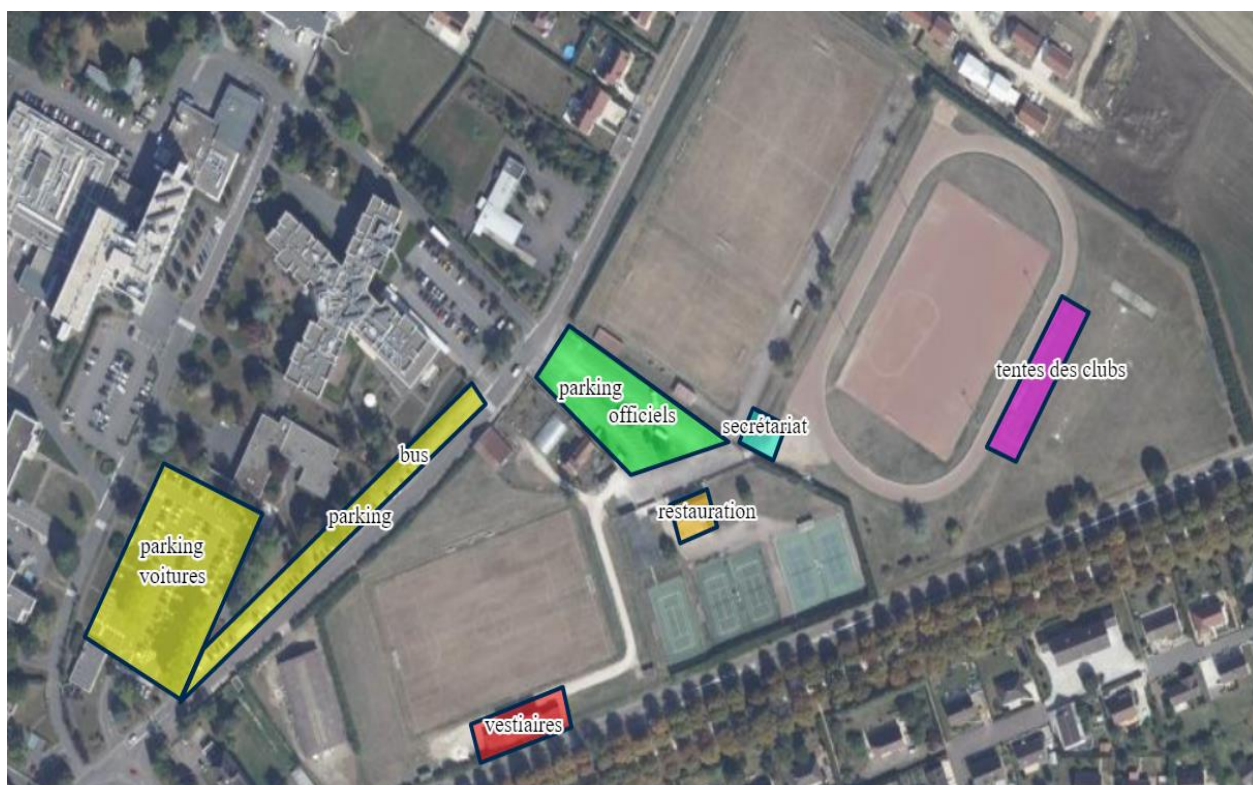
Caractéristiques du terrain (l'espace tennis et football) : sol plus varié, composé à 80% d'herbe et 20% de sol sable ou caillouteux. La difficulté se situe au point G avec une nouvelle « bosse » à négocier.



Arrivée 120m

Caractéristiques du terrain : plat et en cendrée/stabilisée

IMPLANTATION DES POINTS CLES



Les parking se situent à moins de 300 mètres de l'entrée du complexe.

L'accès au site se réalise uniquement par le parking des officiels, ils sera impossible d'accéder en véhicule sur l'espace des tentes des clubs ni aux vestiaires se situant dans la tribune du stade de football.

Palmarès individuel 2024

14 janvier 2024 - DIJON

1^{er}(ère)

2^{ème}

3^{ème}

Pou. F.	ANNOT Maiwen Athlé 21/AOA	FADEL Jade DUC	HIRSCHAUER LE BIHAN Maya Athlé 21/AOA
Pou. M.	MENETRIER Parker ASPTT Dijon	LORY Enoha DUC Sombornon	BIGEARD Yolana Athlé 21/AOA
Ben. F.	BILLARD Louise Athlé 21/AOA	WEISS Julie Athlé 21/AOA	MASSOTTE Julie Athlé 21/AOA
Ben. M.	BARRE Erwan DUC	BOUDIER Robin Athlé 21/AOA	BARLERIN SIMONOT Axel Athlé 21
Min. F.	FLEURY Manon Athlé 21/AOA	KORAL Noélyne Athlé 21/AOA	FICHOT Léna Athlé 21/AOA
Min. M.	LEPERS Valentin DUC	VAUTHIER Antonin DUC	VADOT VOUILLON Jules DUC Sombornon
Cad. F.	DEL FABBRO Léna DUC	LEPEE Justine Athlé 21/USCVL	JARDIN Lina DUC
Cad. M.	EL IDRISSE Talal DUC	TALEB Sami DUC	FAUTRE Timéo AC Chenôve
Jun. F.	MANIERE Elsa DUC	BOUHEY Camille Association Beaune Athlétisme	FRECHOU Marie DUC
Jun. M.	DE MEYERE Marius DUC	LAMAS Dimitri ASPTT Dijon	NAIGEON Adrien AC Chenôve
Esp. F.	DARCY Lola DUC	DE MAYER Marine DUC	DE ROSSI Elisabeth DUC
Esp. M.	DELIN Vivien DUC	RAILLARD Tanguy ECRAC	BELLE Paul DUC
Elit. F.	DARCY Lola DUC	COSTE Manon DUC	DE MAYER Marine DUC
Elit. M.	COUDERCHET Enzo DUC	DELIN Vivien DUC	LAGOUTTE Léo ECRAC
Mas. F.	TAILLANDIER Audrey AC Chenôve	BASTIEN Marie-Agnès Athlé 21/AOA	BERNARDET Cécile Athlé 21/AOA
Mas. M.	JEANNOT Benjamin ASPTT Dijon	CLAUDE Stéphane ASPTT Dijon	MARY Nicolas AC Chenôve
C. Court F.	ARTHAUD Lola DUC	VIENNET Clémence DUC	LAFOND Ludivine DUC

C. Court M.	LAGNEAU Antonin AC Chenôve	DE MEYERE Maxime DUC	BARMES Alexis DUC
-------------	-------------------------------	-------------------------	----------------------

Palmarès équipe (4 coureurs) 2024

14 janvier 2024 - DIJON

	1 ^{er} (ère)	2 ^{ème}	3 ^{ème}
Pou. F.	DUC 1 (19 points)	ATHLE 21 (21 points)	DUC 2 (50 points)
Pou. M.	DUC 1 (19 points)	ATHLE 21 (25 points)	DUC 2 (56 points)
Ben. F.	ATHLE 21 (10 points)	DUC 1 (38 points)	DUC 2 (64 points)
Ben. M.	ATHLE 21 (16 points)	DUC 1 (26 points)	DUC 2 (56 points)
Min. F.	ATHLE 21 (18 points)	DUC (26 points)	ASPTT DIJON (61 points)
Min. M.	DUC 1 (13 points)	ASPTT DIJON (34 points)	DUC 2 (45 points)
Cad. F.	DUC 1 (15 points)	ATHLE 21 (21 points)	DUC 2 (60 points)
Cad. M.	DUC (18 points)	ATHLE 21 (30 points)	AC CHENOVE (33 points)
Jun. F.	DUC (16 points)		
Jun. M.	DUC 1 (16 points)	DUC 2 (37 points)	
Elit. Mas F.	DUC (10 points)	ATHLE 21 (48 points)	AC CHENOVE (58 points)
Elit. M.	DUC (14 points)	ASPTT DIJON (37 points)	DUC 2 (64 points)
Mas. M.	ASPTT DIJON 1 (12 points)	ATHLE 21 (34 points)	ASPTT DIJON 2 (48 points)
C. Court F.	DUC 1 (11 points)	DUC 2 (30 points)	
C. Court M.	DUC (19 points)	AC CHENOVE (21 points)	ASPTT DIJON (49 points)