

CHAMPIONNAT DE BOURGOGNE FRANCHE COMTE DE CROSS COUNTRY

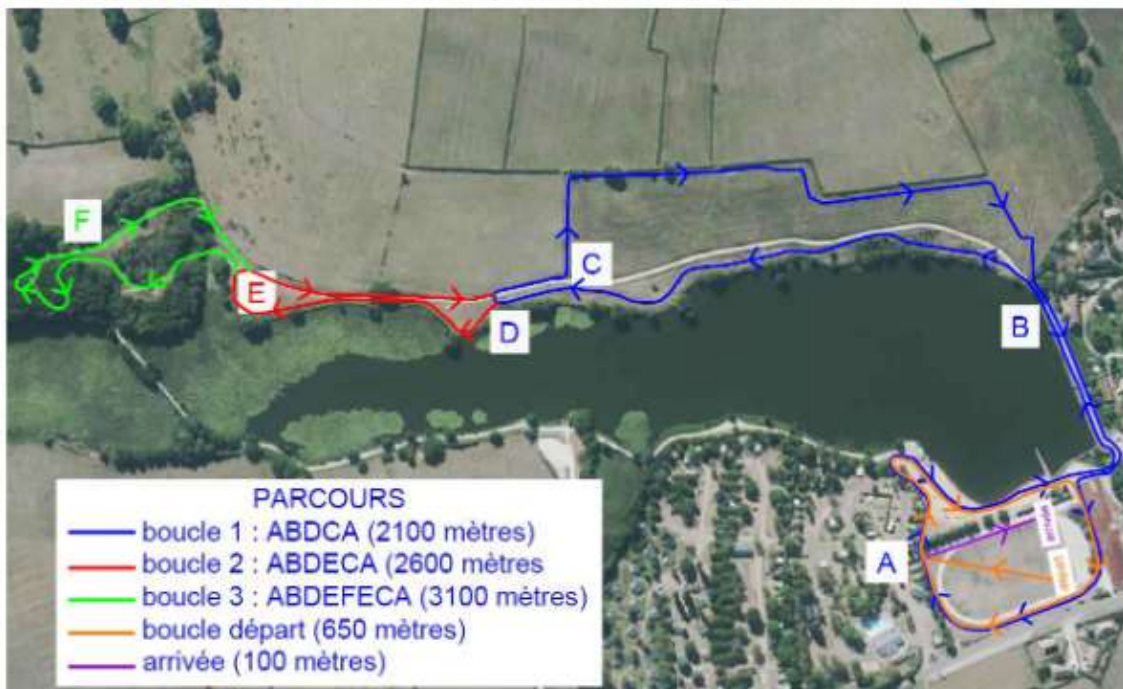


Photo : Bruno Arnaud

Championnats de Bourgogne Franche – Comté de CROSS -COUNTRY Dimanche 5 février 2023 Arnay - le - Duc – Site de l'Étang Fouché



CHAMPIONNATS de BOURGOGNE FRANCHE - COMTÉ Dimanche 5 février 2023 – Arnay-le-Duc – Etang Fouché



RAPPORT ARBITRAGE DE CROSS

Diffusion :	Organisateur	C.D.R	C.R.R	C.N.R - F.F.A rapports.running@athle.fr
-------------	--------------	-------	-------	--

Rédigé par :	MANNEVY CHRISTINE
Qualification :	EXPERT IAAF
Adresse :	80 rue Emile Tabarant 89400 Laroche St Cydroine

Date : 23/1/2023
N° Licence : 375175
Email : elodie.mannevy@wanadoo.fr
Tel : 06 82 95 40 05

NOM DE LA COURSE :	CHAMPIONNAT DE BOURGOGNE FRANCHE COMTE E CROSS		
LIEU :	ARNAY LE DUC	Date :	LE 5 FEVRIER 2023
LIGUE :	BFC	Département :	21
		Niveau du label :	

Conditions atmosphériques :	FROID ET HUMIDE	Température	Départ: 4 °C	Arrivée: 7 °C
------------------------------------	------------------------	-------------	--------------	---------------

ORGANISATION DE LA COURSE :	AOA ATHLE 21		
Adresse :	3 RUE DU COURS MOINGEON 21230 ARNAY LE DUC	Tél. :	03 80 90 07 55
		e-mail	www.arnayleduc.com
Nom du directeur de la course :	Directeur de la compétition : PONNELLE JEAN MARIE		

SERVICE SANITAIRE :			
Kinésithérapeutes : podologues	NON	Médecins sur place Dr Gérard NOTTELET	OUI
Ambulances + VL des secouristes nbre	2	Nom association Secouristes : UNASS 21 6	
Remarques			
AUCUNE			

REGULARTE DES EPREUVES	OUI	NON	Informations complémentaires
Le JA a-t-il eu un plan du parcours	X		
Balisage suffisant	X		
Bonne orientation des coureurs à chaque boucle	X		
Points dangereux signalés et protégés	X		

REMARQUES
AUCUNE

Si les performances ne sont pas validées pour une ou plusieurs épreuves, le JA devra prévenir par mail dès la fin de la compétition la CNR la CRR et l'officiel logica

Course	Catégories	Distance	Nbre participants	Remarques
1	Relais- 20 + TC	7800m	6	
2	Masters Masculins (à partir de M1)	9050m	153	
3	Benjamines - U14	2850m	67	
4	Benjamins - U14	2850m	79	
5	Minimes Filles - U16	3350m	65	
6	Minimes Garçons - U16	3850m	63	
7	Cadettes - U18	3850m	38	
8	Cross Court Masculins Féminins	3850m	119	FEMMES : 38/HOMMES : 81
	Juniors Filles - U20	4950m	23	
10	Cadets - U18	4950m	61	
11	Juniors Garçons - U20	6450m	33	
12	Elite Femmes	6950m	62	
13	Elite Hommes + M0	9050m	101	
14				
15				
RENSEIGNEMENTS COMPLEMENTAIRES : (déroulement sur plusieurs jours, courses fédérations affinitaires autre jour.)				

CONTROLE ANTI-DOPAGE :					
Locaux prévus et conformes	OUI	NON	Contrôles effectuées	OUI	NON
Remarques					
AUCUNE					

MANAGERS :
Nom :AUCUN

DOSSARDS :		
Tyvek, feutrine, plastique, carton	TYVEK	
	OUI	NON
Conforme à la réglementation	X	

ORGANISATION DU DEPART :	OUI	NON	JUSTIFIER
Signalisation du lieu de départ pour les coureurs	X		ORIFLAMMES
Système de détection par transpondeur	X		
Longueur de l'artère de départ avant le premier virage			200m
Aire de départ suffisamment large	X		
Sas réservé à l'élite		X	CROSS
Maintien des coureurs sur la ligne de départ			STARTER
Moyen de maintien des coureurs (corde ; élastique ; filet ; autres)	AUCUN		
Signal de départ (pistolet ; canon ; autres)	pistolet		
Corde de rappel prévue		X	
Respect de l'horaire de départ	X		
Maintien du public par barriérage avant et après la ligne	X		
La ligne de départ a-t-elle été respectée par l'ensemble des coureurs	X		
Sonorisation du lieu de départ	X		
REMARQUES			
Aucune Bonne mise en place du départ			

ORGANISATION DE L'ARRIVEE :	OUI	NON	JUSTIFIER
Longueur de l'artère d'arrivée suffisamment longue	X		
Contrôle de l'accès à la zone d'arrivée	X		
Maintien du public par barriérage avant et après la ligne	X		
Installation des postes de chronométrage en regard de la ligne d'arrivée	X		
Temps publiés par l'organisation conforme aux temps relevés du chronométreur	X		
REMARQUES :			
Aucune Bonne gestion de l'arrivée			

BALISAGE PARCOURS	OUI	NON	JUSTIFIER
Balisage suffisant	X		
Fléchage correct	X		
REMARQUES :			
AUCUNE			

CHRONOMETRAGE DE L'EPREUVE						
Nom du prestataire YAKA						
Email du prestataire : chrono@yaka-events.com						
Système de chronométrage utilisé (marque) : chronotrak						
Puces au pied	OUI	NON	Puces au dossard	OUI	NON	Autres :
RESULTATS :				OUI	NON	JUSTIFIER
Prestataire agréé FFA				X		
Recalage immédiat du temps officiel aux dixièmes/ centièmes				X		
Edition des résultats papier à la demande				X		
Système de contrôle supplémentaire avec caméra, lecture immédiate				X		
Système de contrôle supplémentaire avec caméra, lecture différée				X		
Imprimés conformes à la réglementation				X		
Temps officiel arrondi à la seconde supérieure				X		
Affichage du temps officiel				X		
Publication des N° de licences FFA				X		
Information rapide par l'animateur				X		
Résultats chargés sous 48h sur athle.fr, conformes à la validation du JA				X		
Jury chargé sur athle.fr sous 48h				X		
REMARQUES :						
Aucune						
Bonne prestation de la société YAKA						

CEREMONIE DE REMISE DES RECOMPENSES :				OUI	NON	JUSTIFIER
Bon déroulement général				X		
REMARQUES :						
Rapide et de bonne tenue						

REMARQUES – APPRECIATION GENERALE DU JUGE ARBITRE
<p>De très beaux championnats avec un bon taux de participation, une organisation rodée et un parcours qui a plu.</p> <p>Pour la prochaine édition des Championnats régionaux, prévoir de laisser 5mn supplémentaire entre chaque course pour permettre de laisser le temps aux chronos manuels, juge arrivée, de ne pas redémarrer dans la précipitation.</p> <p>Par ailleurs, il serait bien de séparer le cross court homme et le cross court femme. Les femmes arrivent mélangées avec les garçons, elles passent un peu inaperçues.</p>

LA COTATION

PREREQUIS OBLIGATOIRES	OUI	NON
ORGANISATION CONTRÔLE ANTIDOPAGE PREVU	X	
RESPECT DU PARCOURS SUR TOUTES LES COURSES	X	

Indiquer les épreuves sur lesquelles le parcours n'a pas été respecté :

.....

ITEM	DETAILS	maxi pts	cotation
Epreuves	2 pts si Elite M (ES-SE M0) et F, Cross court H et cross court F Masters M (M1et plus) sont des courses séparées (cf documentation ci-dessous)	10 pts	6
	1 pt si CAM, CAF JUM JUF ont des courses séparées	4 pts	4
Distances conformes	2 pts si les distances sont conformes pour CAM, CAF JUM JUF MAM Elite M, cross court H, cross court F, Elite H et F	18 pts	18
Jeunes	Animations jeunes pour les EA conformes à la réglementation	3 pts	0
Nbre total de classés sur les courses Elite H et F, cross court H et F et la course Masters avec les M1.	Entre 100 et 200 classés (voir sur les courses)	5 pts	
	Entre 201 et 300 classés	10 pts	
	Entre 301 et 400 classés	15 pts	
	Plus de 400 classés (435)	20 pts	20
Chargement des résultats sur athle.fr	Sous 48h	5 pts	5
	Sous 8 jours	2 pts	
Jury complet	Voir notice	10 pts	5
Prestataire agréé	Agréé mise en ligne résultats course par course sous 1h	10 pts	10
	Agréé	5 pts	
Avis du JA	Notation de la compétition (voir notice)	20 pts	18
Total cotation			86

Date :
8/2/2023

Nom, Prénom et Qualification :
MANNEVY CHRISTINE, HSI

SIGNATURE :
C. MANNEVY

ANNEXE AU RAPPORT D'ARBITRAGE



Départ



La course élite



Arrivée



Poste de secours



Le podium



Affichage des resultats



FEUILLE DE JURY



Fédération Française Athlétisme

COMMISSION NATIONALE RUNNING Jury des épreuves à Label International, National et Régional

cf guide des labels (rôle du club support). **En rouge le jury obligatoire**

Nom compétition

Championnats de BFC de Cross

lieu

Arnay-le-Duc

ligue

BFC

Date format xx/xx/xxxx

05/02/2023

département:

21

A remplir par l'organisateur et à remettre au JA avant la compétition. Ne pas oublier d'envoyer la version excel définitive à l'officiel logica pour la mise en ligne du jury.

Licence	Nom	Prenom	Fonction	Sous domaine	Diplôme
362577	DUBAIL	Sylvain	Directeur de compétition		JAR
	MANNEVY	Christine	Juge Arbitre Running		HSI
			Juge Arbitre Running		
247473	PEREIRA	Serge	Chronométrateur Manuel		CHR
201823	SEGUIN	Guy	Chronométrateur Manuel		CHR
1919830	CRAMETTE	Christophe	Starter		JURU
206716	NALLARD	Dominique	Juge aux arrivées		JAR
944977	BRELAUD	Franck	Speaker		
	YAKA		Société de chronométrie		
	LIGUE		Société d'inscriptions en ligne		
1919830	CRAMETTE	Christophe	Responsable départ		JURU
1333706	MANIÈRE	Christophe	Délégué Contrôle anti dopage		CAD
1416765	CARTON	Marie-Noëlle	Escorte F		CAD
1423850	MICHOT	Edith	Escorte F		CAD
			Escorte F		
1919844	TABOURET	Vincent	Escorte H		CAD
1435526	DOS SANTOS	Carlos	Escorte H		CAD
274794	FOURNIER	Jean-Paul	Escorte H		CAD

Résultats

05/02/23 - Championnats Régionaux de cross - 1/4 de Finale CH France

ARNAY LE DUC - BFC - 021

>> Statistiques

Résultats Équipes | Course Benjamines - U14 - BEF

1	DOUBS SUD ATHLETISME*	43pt	4 (243), 5 (241), 9 (242), 25 (245)
2	ATHLE 21*	48pt	2 (221), 10 (220), 14 (225), 22 (224)
3	EA MACON	87pt	1 (296), 21 (298), 31 (291), 34 (283)
4	UA CHAROLAIS BRIONNAIS	99pt	20 (286), 23 (285), 24 (282), 32 (284)
5	DIJON UC*	113pt	13 (235), 29 (230), 35 (237), 36 (231)
6	AS TOURNUS *	114pt	6 (208), 19 (215), 44 (212), 45 (211)
7	STADE AUXERRE	132pt	7 (279), 8 (280), 56 (278), 61 (281)
8	ENTENTE JURA CENTRE ATHLETISME	140pt	17 (263), 18 (265), 46 (266), 59 (264)
9	AO NIVERNAISE (NEVERS)	190pt	16 (208), 27 (204), 33 (206), 34 (203)
10	YONNE AC*	169pt	26 (295), 42 (294), 49 (293), 52 (292)

Course Benjamines - U14 BEF | F | Course Benjamines - U14 BEF | Chr : M | 2850 m | 11:45

1	11'55"	LEBER Roxane	Ea Macon	071	BFC	BEF/10
2	12'03"	FICHOT Lena	Athle 21*	021	BFC	BEF/10
3	12'08"	DIETRICH Kayna	Sg Hericourt	070	BFC	BEF/10
4	12'09"	GANTOIS Emma	Doubs Sud Athletisme*	025	BFC	BEF/10
5	12'38"	CHARMOILLE Lotene	Doubs Sud Athletisme*	023	BFC	BEF/10
6	12'39"	CLAIR Loelie	As Tournus *	071	BFC	BEF/11
7	12'51"	AZOUAGH Mina	Stade Auxerre	089	BFC	BEF/10
8	12'53"	BURRIER Faustine	Stade Auxerre	089	BFC	BEF/11
9	12'57"	CLAYRAC Cloe	Doubs Sud Athletisme*	025	BFC	BEF/10
10	13'00"	BILLARD Louise	Athle 21*	021	BFC	BEF/11
11	13'02"	MARTIN Louise	Entente Chalon/saone Athl.	071	BFC	BEF/10
12	13'17"	RICHARD Lisa	Lons Athle 39	039	BFC	BEF/10
13	13'19"	GRAFF Lolita	Dijon Uc*	021	BFC	BEF/10
14	13'23"	MEURIAU Wladdy	Athle 21*	021	BFC	BEF/11

Consignes pour le remplissage de la grille d'évaluation d'une course sur route à label à l'intention du juge arbitre responsable de la rédaction du rapport de CROSS

Cette grille de cotation est destinée à évaluer le niveau d'une organisation et pourra servir pour l'attribution des différents niveaux de label.

Il est donc important de la rédiger correctement en toute objectivité. Le score maximum possible serait de 100 points.

Sont évalués successivement dans cette grille de cotation

1-Epreuves uniques:

Des points sont attribués si les catégories ne sont pas mélangées

2 pts pour une course pour les Elites Femmes (pas de point si dans la course les femmes courent avec les JUM)

2 pts pour les Elites M (ES SE M0..) (une autre course doit être proposée aux Masters (M1 et plus))

2 pts pour uncross court H (Attention dans le cross court ne doivent courir que les espoirs, seniors masters.)

2 pts pour un cross court F,

2 pts pour une course Masters M (M1 et plus).

(maxi10 pts).

Idem pour les jeunes

1 pt par course si les CAM, CAF JUM JUF ont des courses séparées (maxi 4 pts)

2-Distances conformes (cf au tableau cross country épreuves et distances de cross par catégorie et par championnats)-La distance des épreuves à label doit être comprise entre la distance conseillée pour les championnats départementaux et celle conseillée pour les France.

2 pts si les distances sont conformes pour CAM, CAF, JUM, JUF, MAM, Elite M, cross court H, cross court F, Elite H et F (maxi 20 pts)

Exemple : Il y a une course de 4km avec le cross court H, le cross court F et les JUF. Evidemment, cette épreuve n'apportera pas de points pour les épreuves uniques. Mais les distances étant conformes, l'épreuve rapportera 6 pts (2 pts cross court H, 2pts cross court F et 2 pts pour les JUF)

3-Jeunes : Animations jeunes pour les EA conformes à la réglementation

4-Le nombre de classés

On prend en compte uniquement les espoirs seniors et masters classés sur les courses Elite H et F, cross court H et F et la course Masters. S'il y a plusieurs courses masters on prendra l'épreuve avec les M1

5 pts entre 100 et 200 classés

10 pts entre 201 et 300 classés

15 pts entre 301 et 400 classés

20 pts plus de 400 classés

5-Chargement des résultats sur athle.fr

5 points si le chargement est fait dans le délai demandé dans le cahier des charges (48h)

2 points si le chargement est fait au-delà des 48h mais avant 8 jours.

0 point si le classement n'est pas chargé ou trop tardivement.

Si le retard est imputable à un intervenant fédéral (officiel logica, demande du JA), il conviendra de mettre les 5 pts.

6 Le jury

0 point si le jury n'a pas été chargé sur athle.fr sous 48h ou si aucun des officiels n'est qualifié.

2 points pour un starter diplômé

1 point par chronométreur manuel diplômé (maxi 2 pts)

2 points pour un juge arrivées diplômé

2 points si l'équipe antidopage est complète avec des personnes diplômés (un délégué, 3 escortes hommes et 3 escortes femmes)

2 points pour un speaker diplômé FFA

7- Prestataire de chronométrie agréé FFA

0 point si prestataire de chronométrie non agréé ou classements manuels

5 points si prestataire agréé

10 points si prestataire agréé publication en ligne des classements course par course dans l'heure suivant l'arrivée des derniers de la course

Vérifiez l'agrément sur athle.fr :

<https://bases.athle.fr/asp.net/liste.aspx?frmPostBack=true&frmBase=contacts&frmMode=1&frmEspace=0&frmDomaine=SOCIETE+CHRONOMETRIE&frmSousDomaine=&frmLigue=&frmDepartement=&frmNom=&frmEmail=>

8-Avis du juge arbitre : notation de l'épreuve (maximum de 20 points)

Cet item est laissé à l'appréciation du juge arbitre et doit être compatible avec les données détaillées figurant dans le rapport.

0 à 5 points : qualité d'organisation très insuffisante, nombreux points à corriger ou améliorer, avis très réservé sur l'attribution d'un label

6 à 10 points : qualité moyenne de l'organisation générale, plusieurs points importants à corriger, avis mitigé sur l'attribution d'un label ou proposition de rétrogradation d'un niveau de label

11 à 15 points : bonne organisation générale avec quelques points à améliorer, avis favorable sur l'attribution d'un label.

16 à 19 points : très bonne organisation, quelques conseils d'amélioration suggérés à l'initiative de l'organisateur, avis très favorable sur l'attribution d'un label égal ou supérieur si le niveau sportif le permet.

Merci d'apporter la plus grande attention à cette grille de cotation des courses que vous arbitrez.

Le groupe label de la CNR se réserve le droit de vérifier et rectifier éventuellement les données transmises.