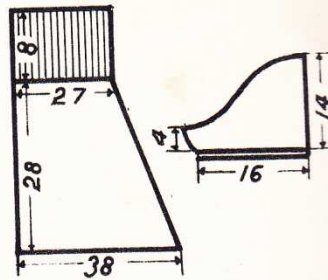
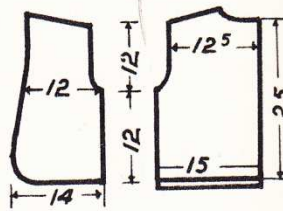




1/2 DEVANT (JUPE) 1/2 MANCHE



BOLERO



DEVANT D^{RT} DOS

ENSEMBLE A RAIES

(Taille 3/4 ans)

Robe : Devant. Monter 224 m. chasseur. Faire 2 cm. de pt de riz, puis trav. en jersey rayé. Après la 5^e rayure blanche, trav. tt en jersey bleu. Dim. de ch. côté d'1 m. ts les 1 cm. 2 (14 fs) et tric. 2 m. ens. de ch. côté de la 80^e m. et de la 144^e m. Refaire 1 dim. de ch. côté de la même m. ts les 6 rg (12 fs). A 28 cm. de ht, trav. en côtes 1/1 en prenant les m. 2 par 2 sauf sur les 20 m. du mil. où on les prend 1 par 1. A 8 cm. de côtes, rab. en tric. les m. comme elles se prés.

Dos : Faire le même trav. que pour le dev., mais ne pas faire les dim. du mil. et à 24 cm. du bas; div. le trav. en deux pour une fente au mil. et term. sépar. ch. côté. A 28 cm. du bas, tric. en côtes 1/1 en tric. les 21 m. côté fente 3 par 3 et les autres 2 par 2. Faire 8 cm. et rab.

Bretelles : Monter 13 m. bleu. Faire 22 cm. de pt de riz et rab.

Montage : Repasser. Faire les coutures de ch. côté en utilisant le jersey sur l'env. Faire un petit rentré de ch. côté de la fente. Faire 5 brides le long des côtes à dr. et poser 5 boutons à g. Coudre les bretelles à 1 cm. de ch. côté de la fente et espacées de 5 cm. dev.

Boléro : Devant droit. Monter 32 m. A g., tric. dr. et à dr. aug. ts les 2 rg : 2 m. (4 fs); 1 m. (4 fs), puis dim. d'1 m. ts les cm. (10 fs) et term. dr. A 12 cm. du bas, rab. 5 m. à g., puis 2 m. et term. dr. A 15 cm. du bas; faire 3 rayures blanches. A 12 cm. d'emman., rab. les m. rest. en 3 fs.

Dos : Monter 92 m. Faire 12 rg pt de riz puis trav. dr. en jersey. A 14 cm. du bas, former les emman. comme pour le dev. A 18 cm. du bas, faire 3 rayures blanches. A 25 cm. du bas, rab. 14 m. au mil. et term. sépar. ch. côté en rab. ts les 2 rg : 2 m. (2 fs); 1 m. (2 fs); à 12 cm. d'emman., rab. les m. rest. en 3 fs.

Manches : Monter 50 m. Faire 10 rg de côtes 1/1. Puis trav. en jersey en doublant ttes les m. A 4 cm. des côtes, rab. 5 m. de ch. côté, puis ts les 2 rg : 2 m., 1 m. (18 fs). Tric. les m. rest. 2 par 2 et rab.

Bordure : Monter 9 m. et faire une bande d'environ 1 m. au pt de riz.

Montage : Repasser. Faire les coutures de dessous de bras et d'épaules. Coudre la bordure autour des dev. et de l'encol. et la faire raccorder avec la bande de pt de riz du dos. Fermer les manches, les monter en fronçant dans le ht.

Voir page 118, l'explication de la guimpe blanche.

FOURNITURES :

350 gr. laine « Pingouin Nageur », col. Chasseur;
50 gr. laine d^o Blanc;
2 aig. de 2 mm. 5 de diam.;
5 bout. nacre d'1 cm.

POINTS EMPLOYES :

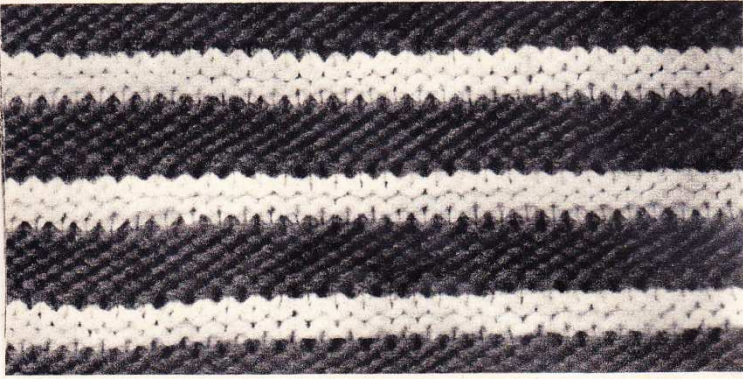
1^o Point de riz;
2^o Côtes 1/1;
3^o Jersey rayé (voir explication du point p. 12).

Echantillon :

20 m. = 6 cm. 4; 20 rg = 4 cm. 4.

La robe et la guimpe.





24 JERSEY RAYE : en blanc :
 1^{er} rg : end. ; 2^e rg : end. ;
 3^e rg : env. En bleu : 4^e rg :
 env. ; 5^e rg : env. ; 6^e rg : end. ;
 7^e rg : envers ; 8^e rg : endroit.
 Reprendre le trav. au 1^{er} rang.

ENSEMBLE A RAIES (GUMPE)

(Suite de la p. 64.)

FOURNITURES :

85 gr. laine « Pingouin Gazouillis », col. Blanc ;
 2 aig. de 2 mm. de diam. ;
 2 boutons nacres d'1 cm. de diam.

POINTS EMPLOYES :

1^o Côtes 1/1 ;
 2^o Jersey.

Echantillon :

20 m. = 5 cm. ; 20 rg = 4 cm.

Se fait en un seul morceau et se trav. dans le sens de la hauteur. L'end. se trouve sur l'env. du tricot. Monter 92 m. et faire 6 rg de côtes 1/1 puis * 6 m. côtes 1/1, 5 m. jersey env. Tourner l'ouvr. et revenir sur l'aig. sans tric. la 1^{re} m. Au rg suiv., faire 6 m. côtes 1/1, 59 m. jersey env., 7 m. côtes 1/1, 15 m. jersey env. Tourner l'ouvr. et revenir sur l'aig. sans tric. la 1^{re} m. Refaire ces 4 rg, puis 6 m. côtes 1/1, 59 m. jersey env., 7 m. côtes 1/1, 15 m. jersey env. et 5 m. côtes 1/1 *. Refaire de * à * (6 fs). Puis former la manche en tric. seulement 14 m. après les 7 m. de côtes 1/1 (laisser les autres m. en att.), ajouter 18 m. à la suite de ces 14 m. et tric. * 5 m. côtes 1/1, 32 m. jersey env. Revenir sur les 32 m. jersey seulement. Puis faire 32 m. jersey env., 7 m. côtes 1/1, 15 m. jersey env. Revenir sur tte l'aig. Puis 6 m. côtes 1/1, 32 m. jersey env., revenir sur les 32 m. Faire 32 m. jersey env., 7 m. côtes 1/1, 15 m. jersey env., 5 m. côtes 1/1. Revenir sur tte l'aig. * Refaire de * à * (6 fs). Rab. 18 m. et repr. les m. en att

et faire * 6 m. côtes 1/1, 59 m. jersey env. Revenir sur l'aig. Puis 6 m. côtes 1/1, 59 m. jersey env., 7 m. côtes 1/1, 15 m. jersey env. Revenir sur l'aig. Puis 6 m. côtes 1/1, 59 m. jersey env., 7 m. côtes 1/1, 15 m. jersey env., et 5 m. côtes 1/1 * Revenir de * à * (9 fs). On est à moitié de la blouse. Term. l'autre côté en sens inv.



Détail de l'empiècement rond

Col : Monter 18 m. Faire 4 rg côtes 1/1, puis 5 m. côtes 1/1, 13 m. jersey env. Faire ainsi 60 rg, puis 4 rg côtes 1/1 et rab. en tric. les m. comme elles se prés. Faire un 2^e côté semblable.

Montage : Repasser sur l'end. du tric. Fermer les manches. Poser les 2 cols à l'encol. et faire 2 boutonn. l'une au mil. des côtes de l'encol. l'autre au mil. des côtes de l'empièc. Poser les boutons.