



Réalisation :

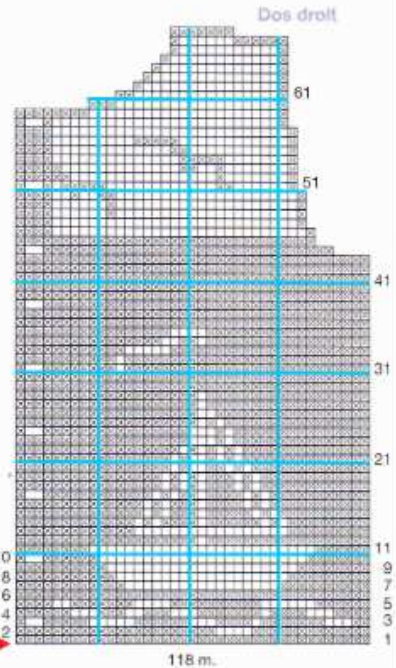
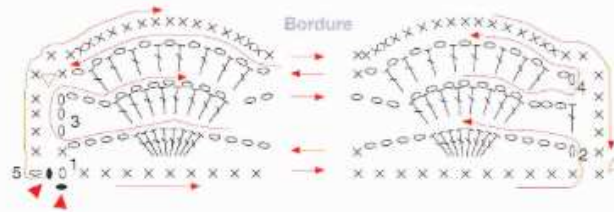
Devant : commencer par 1 chaîn. de base de 208 m. Faire 3 m. air (pour remplacer la 1re br.), 1 br. dans la 5e m. air à partir du crochet, poursuivre le rg selon le diagr. (69 rés. pleines). Poursuivre en suivant le diagr. Au 60e rg, laisser les 17 rés. centrales en supens et terminer chaque côté séparément. À la fin du 68e rg, arrêter et couper le fil.

Dos droit : commencer par 1 chaîn. de base de 118 m. Faire 3 m. air (pour remplacer la 1re br.), 1 br. dans la 5e m. air à partir du crochet, poursuivre le rg selon le diagr. (39 rés. pleines). Poursuivre en suivant le diagr. À la fin du 68e rg, arrêter et couper le fil.

Dos gauche : travailler comme le dos droit mais en vis-à-vis. et sans faire les boutonnières.
Manche : commencer par 1 chaîn. de base de 133 m. Faire 3 m. air (pour remplacer la 1re br.), 1 br. dans la 5e m. air à partir du crochet, poursuivre le rg selon le diagr. (44 rés. pleines). À la fin du 68e rg, arrêter et couper le fil. Faire de même la deuxième manche.
Montage : faire les coutures d'épaule et de côté, monter les manches et coudre les boutons.

Bordures : encolure : *1 picot (3 m. air, 1 m.c. dans la 1re de ces 3 m.), 4 m.s.* ; répéter de *à*. Pour les parties arrondies, faire le picot à chaque pointe de fin de rg.

Bas de la brassière et des manches : le bas de la brassière se travaille par rgs, le bord des manches par t. Fixer le fil sur l'envers de l'ouvrage par 1 m.c. et faire 1 rg ou 1 t. (selon la pièce) de m.s. en remplaçant la 1re m. par 1 m. air. continuer selon le schéma. Pour finir, passer le ruban dans la bordure des manches.



Matériel :

100 g de fil d'Écosse blanc pour être travaillé avec un crochet acier n° 0,60. 9 boutons, 50 cm de ruban de satin blanc.

Taille : 3 mois.

Début du travail



Fin du travail



Rés. vide (1 br., 2 m air)



Rés. pleins (3 br.)



Sens du travail



ECHANTILLON :

27 rés. x 21 rgs : 10 x 10 cm

118 m.