

# Côté Cadres

## La lettre d'information des cadres FOCOM 06

✉ : [focomcadres06@laposte.net](mailto:focomcadres06@laposte.net)

Mai 2014



### Au Sommaire

#### Page 1

▶ **L'EDITO: MANIFESTE  
DES CADRES FOCOM 06**

#### Page 2

▶ **UNE RÉVOLUTION LIBÉRALE  
DU RÉSEAU**

#### Page 3

▶ **VERS UN PLAN SOCIAL ?**

#### Page 4

▶ **SACRIFIER L'HUMAIN AU NOM DE LA  
PRODUCTIVITÉ**



### L'Edito: Manifeste des cadres FOCOM 06



Les cadres prennent rarement la parole sur leur entreprise. Nous, cadres, experts issus de tous les métiers, faisons le choix de rompre cet usage, au nom de toutes nos responsabilités et des valeurs qui nous animent.

Serviteurs mais pas serviles, loyaux mais pas courtisans, nous sommes en droit de nous interroger sur le rythme des changements, leur accompagnement et les méthodes. On ne peut pas nous imposer plus longtemps d'être complices de méthodes destructrices.

Aujourd'hui, à La Poste, la part de gâchis devient la règle, la part de règles devient l'exception.

#### Souffrance et déni:

La souffrance au travail, traduite par des indicateurs sociaux très dégradés, est cachée, niée par nos dirigeants. Elle n'en est pas moins une bombe à retardement. Nous, cadres de La Poste, ne pouvons nous contenter de décompter les victimes du champ de bataille.

#### Des mesures en trompe l'œil:

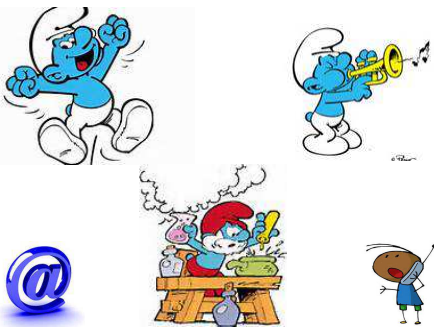
Face à cette véritable gangrène, la direction de La Poste brandit comme des hochets quelques « mesurette » comme un grand dialogue social à une voix, une commission ou une médiatrice...

Mais cela ne suffira pas, pas cette fois ! Nous, cadres de La Poste, réfutons les procédés visant à empêcher les regards extérieurs de se poser avec insistance sur nos affaires internes.

Nous assistons actuellement à un ping-pong entre nos dirigeants et les organisations syndicales, avec deux visions opposées du ressenti des postiers. Mais où se situe la vérité ? « Quand on veut enterrer un problème, on crée une commission », disait Clémenceau. De notre point de vue, les informations « orientées », distillées sans contradiction, ne permettent pas d'analyser objectivement la situation actuelle.

Nous avons le devoir d'alerter sur le malaise de nos collaborateurs, saturés des effets d'affichage... Arrêtons le double discours et laissons enfin la parole se libérer... (suite page 2)

## **Spécial Plan Stratégique 2015-2020 !**



Les 3 «Schtroumpfs» de  
FOCOM pour l'Enseigne 06 à contacter:

Jean-Yves MURA,  
Secrétaire Départemental  
Tél: 06 77 25 82 72  
Email: [jeanyves.mura@gmail.com](mailto:jeanyves.mura@gmail.com)

Jean-Paul CHABBERT  
Responsable Enseigne 06  
Tél: 07 87 82 73 74  
Email: [jpaul.chabbert@gmail.com](mailto:jpaul.chabbert@gmail.com)

Jean-Jacques NEISIUS  
Responsable cadres 06  
Tél: 06 67 63 34 29  
Email: [focom.cadres06@laposte.net](mailto:focom.cadres06@laposte.net)

**Du 1er au 4 décembre 2014  
votez pour les candidates et candidats  
FOCOM POSTE 06**



FORCE OUVRIERE COMMUNICATION POSTE 06 63 bd Gorbella 06100 Nice  
Tél: 04.92.09.70.40 - Fax: 04.92.09.70.41 - Email: [2focomposte06@gmail.com](mailto:2focomposte06@gmail.com)



## LE PLAN STRATÉGIQUE: UNE RÉVOLUTION LIBÉRALE DU RÉSEAU

### **Manifeste des cadres FOCOM 06 (suite)**

#### Vers la transparence:

Loin de nous l'idée d'être réfractaires au changement ! Attachés à restaurer éthique et transparence, nous cadres de La Poste, réclamons un changement des méthodes et du management. Parmi les nombreux chantiers de « reconstruction » qui seront nécessaires, nous demandons, en priorité et de façon urgente:

⇒ Un diagnostic sans concession de l'existant, mettant au clair, par l'intervention d'un tiers indépendant, l'organisation, les conditions de travail, le management, la santé au travail et les suicides

⇒ Une réflexion au plus haut niveau de l'emploi, menée sans tabou et adossée à une stratégie d'avenir lisible pour tous, en s'autorisant en cas de nécessité des mesures de souplesse

⇒ De vraies ressources humaines, colonne vertébrale de l'entreprise, avec des règles de gestion ayant force de loi pour tous et des garde-fous pour permettre de signaler et traiter les dérives individuelles et collectives

⇒ Des dispositifs psychosociaux et un dialogue social sincères, non dévoyés, guidés par une véritable motivation dans l'entreprise, mettant fin aux stratagèmes pour se bâtir une image sociale fictive.

**Nous en appelons à l'Etat, qui ne pourra plus longtemps fermer les yeux sur des procédés contraires au droit et aux valeurs de la République et devra clarifier rapidement l'horizon qu'il souhaite pour La Poste. En tant qu'actionnaire majoritaire, il a maintenant l'opportunité et le devoir d'instaurer concrètement à La Poste l'exemplarité, tant économique que sociale, qu'il promet.**

### **Les étapes cachées:**

- ⇒ Suppression de **milliers d'emplois** avec l'unification des lignes managériales Enseigne et Banque
- ⇒ Suppression de **milliers d'emplois** avec le rattachement de Coliposte à la Branche Courrier
- ⇒ Suppression de **milliers de bureaux** de Poste avec les nouveaux formats d'offres

### **LE PLAN STRATEGIQUE 2015 - 2020: UN ECRAN DE FUMEE POUR MASQUER UNE RESTRUCTURATION PROFONDE DU RESEAU !**

Quelques éléments du vocabulaire de nos dirigeants.

**BAISSE DE FREQUENTATION  
+  
BAISSE DES VOLUMES  
DU COURRIER  
=  
TRANSFORMATION  
PROFONDE**

### **Les étapes annoncées:**

- ⇒ Définition d'une nouvelle gouvernance fin mars
- ⇒ Présentation des plans d'action en juin avec pour objectif; dégager du résultat pour la Banque Postale (1 milliard € en 2020) et réduire le coefficient d'exploitation à 80%
- ⇒ Présentation de la trajectoire financière à horizon 2020, en juin avec un objectif ; rétablir la santé financière du groupe



## TOUS LES ÉTAGES DE LA FUSÉE !

Aujourd'hui nos dirigeants communiquent sur la première étape avec un message simple: « *Le projet concerne les directions, il ne concerne pas les Terrains* » entendez le message subliminal à peine caché « *pour le moment ... mais votre tour viendra* » !!!

### DES EQUATIONS SANS AUCUNE INCONNUE !

- ⇒ Moins de clients (Ce n'est pas ce que l'on constate dans les bureaux !)
- ⇒ Moins d'activité (automatisation et externalisation)
- ⇒ Plus de résultats (pour payer qui ?)

=

- ⇒ Moins de bureaux de Poste (nouveaux formats d'offre)
- ⇒ Moins de Postiers de tous niveaux du guichetier au Directeur Territorial
- ⇒ Moins de possibilités d'évolution (étranglement de la pyramide)
- ⇒ Moins d'embauches (déjà annoncés par le Président Wahl)

=

- ⇒ Un nombre de bureau en urbain divisé par 2
- ⇒ L'accélération des transformations en rural
- ⇒ Des mouvements géographiques imposés aux agents
- ⇒ Moins d'encadrants de tous les niveaux (2.3 à 4.1)
- ⇒ Moins de DET: une division par 2 d'ici à 2020
- ⇒ Moins de Directeurs des ventes: une division par 2 d'ici à 2020
- ⇒ Moins de Directeurs de Territoire ; division par 2 d'ici à 2020

=

- ⇒ Plus de responsabilité et de travail au niveau local
- ⇒ Moins de personnel dans les équipes fonctionnelles et de soutien (Direction Territoriale, DAST...)

## ON NOUS PARLE D'UN PACTE SOCIAL !!!

**FORMATION:** Pour qui, pourquoi ?  
Centre de sélection pour « éliminer » ceux qui ne satisferont pas aux exigences ?

**AGILITE:** Pour passer de branches en branches ?

**PROXIMITE:** avec un encadrement divisé par 2 ?

**EQUITE:** Pourquoi cela n'est pas le cas aujourd'hui ?

**SOLIDARITE:** Comme aux Restos du cœur ?

**CONFIANCE:** Comme le serpent dans le livre de la jungle ?

**EST-CE QUE CELA NE SERAIT PAS UN PACTE AVEC LE DIABLE ?**





## SACRIFIER L'HUMAIN AU NOM DE LA PRODUCTIVITÉ !

Vers 2002, on a vu arriver au Siège de La Poste des personnes externes, des contractuels qui n'étaient plus des postiers.

Ce choix managérial était clair et assumé: Pas de sentiments, la Poste doit être rentable en vue d'une privatisation, voire d'un actionariat. On fonce dans le tas. Objectif: productivité maximum.

Désormais, La Poste ressemble à beaucoup d'entreprises: vue à court terme, recherche des résultats immédiats, avec l'œil rivé sur les objectifs de gains de productivité, le chiffre d'affaires et le bénéfice net de l'année. Le nouveau plan stratégique 2015 - 2020 constitue la dernière ligne droite de cette politique.

Douze ans après, la plupart des postiers baissent la tête, accusant le coup de chaque réorganisation. Mais la Poste ayant réussi à diviser, le collectif ne se rebelle pas. Chacun prend de plus en plus de travail, de plus en plus de stress, de plus en plus de pressions. Jusqu'où allons-nous accepter inacceptable ?

Quand un grand nombre d'entre-nous seront licenciés pour cause économique ?

**Réveillons-nous, n'attendons pas l'arme au pied le plan social qui est une option de plus en plus crédible pour les dirigeants du Siège de La Poste.**

### **Les médecins de travail déclarent:**

« Le mal être au travail touche tous les niveaux opérationnels d'entreprise, » affirmaient-ils « Les agents et leurs encadrants traversent des réorganisations rapides et successives, sont confrontés à des injonctions contradictoires sans avoir de perspectives d'amélioration. Cette situation est mesurée au quotidien par les médecins de La Poste. Les agents sont confrontés à des situations d'épuisement physique et psychique. Cela est lié aux nouvelles organisations de travail, dont la mise en place est très variable d'un établissement à l'autre. Ainsi, La Poste crée des «inaptes» physiques et psychologiques. »

**FORCE OUVRIERE DEMANDE L'OUVERTURE IMMEDIATE DE NEGOCIATIONS POUR ASSURER UNE PERSPECTIVE D'AVENIR A L'ENSEMBLE DU PERSONNEL DE L'ENSEIGNE.**

**SOYONS UNIS POUR DEFENDRE TOUS LES PERSONNELS DE LA POSTE EN DECEMBRE VOTEZ POUR UN SYNDICAT QUI DEFENDRA VOS INTERETS PENDANT 4 ANS VOTEZ FORCE OUVRIERE**

**Contactez Jean-Jacques:**  
Tél: 06 67 63 34 29  
Mail: com.cadres06@laposte.net

Section FOCOM POSTE 06  
63 bd Gorbella  
06100 Nice

Je soussigné,  Mr  Mme  Mlle

Nom : .....

Prénom : .....

Adresse : .....

.....

CP : ..... Ville : .....

Téléphone : .....

Mail : .....

**Déclare adhérer à la Fédération Syndicaliste FORCE OUVRIERE de la COMMUNICATION à partir du .....**

A Nice , le .....



**J'adhère...**



Activité :  Courrier  Enseigne  Autre

Etablissement : .....

Grade : .....

Fonction : .....

Fonctionnaire  Salarié

Temps partiel :  50%  60%  70%  80%  90%

Signature :