



DES FONDS EUROPÉENS POUR SOUTENIR LES EHPAD

L'établissement va percevoir dans les semaines qui suivent un soutien financier en provenance de fonds européens. Il s'agit d'une aide à l'investissement du quotidien qui s'inscrit dans le cadre du Ségur de la santé et du plan « France relance ».

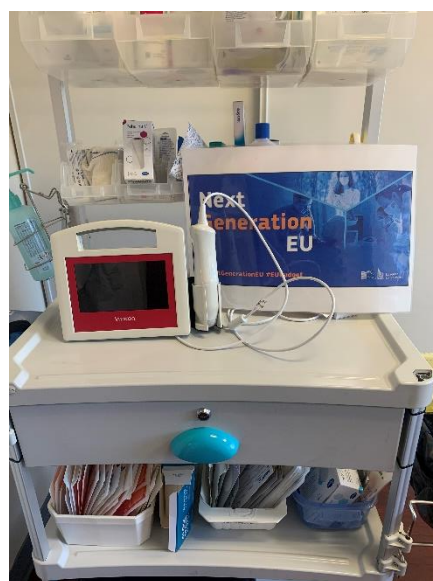
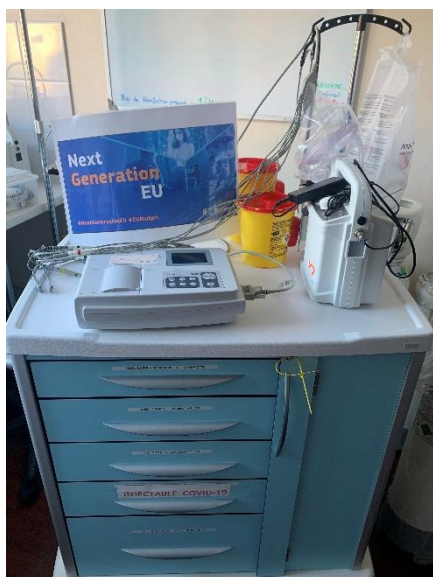
Cette aide vise à permettre la réalisation de projets apportant une amélioration concrète et rapide au quotidien des résidents de l'établissement ainsi que des professionnels qui y travaillent.

Ainsi la subvention accordée va permettre de financer différents projets qui contribueront au bien-être et à la sécurité des résidents mais aussi à la qualité de vie au travail des professionnels.

Les opérations financées sont les suivantes :

- Installation de dispositifs de prévention des chutes dans une partie des chambres de l'établissement. Il s'agit de détecteurs de chutes qui visent à alerter le personnel lorsqu'un résident chute dans sa chambre. L'objectif principal est de déclencher une intervention rapide du personnel en cas de chute, permettant d'en limiter au maximum les conséquences délétères.
- Acquisition de matériel médical pour la prise en soins des résidents ainsi que de moteurs supplémentaires pour l'utilisation des rails de transfert plafonniers.
- Aménagement d'une aire de circulation sécurisée autour de l'établissement permettant aux résidents de se promener sur un sol adapté sans risque de chute.

Du matériel médical performant pour notre service infirmier : Un électrocardiographe (à gauche) et un Bladder Scan (à droite)



4 moteurs supplémentaires pour l'utilisation des rails de transfert.



Des détecteurs de chutes tels que celui-ci installés dans 20 chambres de l'établissement.



Une allée de circulation
aménagée accessible à tous.

