

# L'Atelier du Regard : l'œuvre de Jean Fouquet

<https://photo.rmn.fr/CS.aspx?VP3=SearchResult&VBID=2CO5PCT49VCWK&SMLS=1&RW=1559&RH=774#/SearchResult&VBID=2CO5PCT49C2TW&SMLS=1&RW=1559&RH=774&PN=1>



autoportrait sur une médaille en cuivre

<https://photo.rmn.fr/CS.aspx?VP3=SearchResult&VBID=2CO5PCT49VCWK&SMLS=1&RW=1559&RH=774#/SearchResult&VBID=2CO5PCT49C2TW&SMLS=1&RW=1559&RH=774&PN=2>



Piéta de Nouans

<http://expositions.bnf.fr/fouquet/grosplan/pieta/1.htm>  
<https://lesyeuxdargus.wordpress.com/2015/09/10/la-pieta-de-nouans-de-jean-fouquet/>



le livre d'heures d'Etienne Chevalier

<http://expositions.bnf.fr/fouquet/enimages/chevalier/intro.htm>



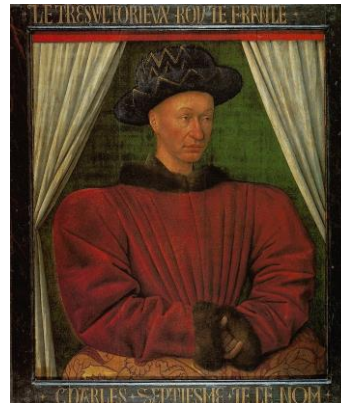
les grandes chroniques de France

<http://expositions.bnf.fr/fouquet/enimages/chroniques/intro.htm>



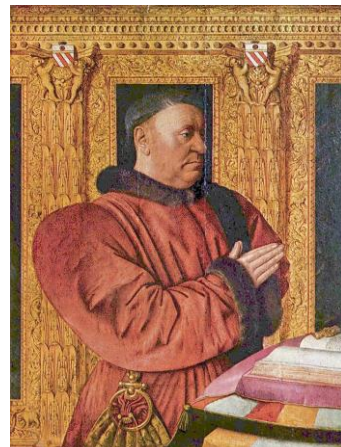
dyptique de Melun

<https://www.rivagedeboheme.fr/pages/arts/oeuvres/jean-fouquet-dyptique-de-melun-1452-58.html>  
<https://www.beauxarts.com/grand-format/splendeurs-et-mysteres-du-dyptique-de-melun-de-jean-fouquet/>



portrait du Roy de France

<http://expositions.bnf.fr/fouquet/arret/22/index22b.htm>



le Baron de Trainel

<http://expositions.bnf.fr/fouquet/grand/f124.htm>  
[http://cartelfr.louvre.fr/cartelfr/visite?srv=car\\_not\\_frame&idNotice=1042](http://cartelfr.louvre.fr/cartelfr/visite?srv=car_not_frame&idNotice=1042)