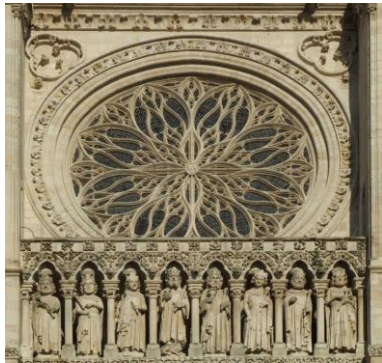


L'Atelier du Regard

L'Art médiéval « Gothique »



Rose de la cathédrale d'Amiens (1220-1269)

<http://cathedrale-amiens.monuments-nationaux.fr/fr/>
<http://whc.unesco.org/fr/list/162/>



gisants de Charles IV et de Jeanne d'Evreux, par Jean de Liège 1372

<http://www.louvre.fr/oeuvre-notices/charles-iv-le-bel-mort-en-1328-et-jeanne-d-evreux-morte-en-1371-sa-femme-tenant-chacu>
<https://www.altesses.eu/princes261.php>



Tombeau de Philippe Pot, par Claus Sluter 1483

<http://www.louvre.fr/oeuvre-notices/tombeau-de-philippe-pot-1428-1493-grand-senechal-de-bourgogne>



Portrait du roi de France, Jean II le bon 1355

<http://www.louvre.fr/oeuvre-notices/jean-ii-le-bon-roi-de-france->



Portrait du duc de Bourgogne Philippe III le bon par Rogier van der Weyden

<http://www.bienpublic.com/grand-dijon/2013/09/06/portrait-du-duc-philippe-le-bon>
http://mba.dijon.fr/sites/default/files/Collections/pdf/les_portraits_des_ducs_de_bourgogne.pdf



Panneau central du Triptyque de Mérode, par Robert Campin 1422-1430

<http://www.cineclubdecaen.com/peinture/peintres/campin/merode.htm>
<https://lesyeuxdargus.wordpress.com/2013/06/04/lannonciation-du-triptyque-de-merode-robert-campin/>



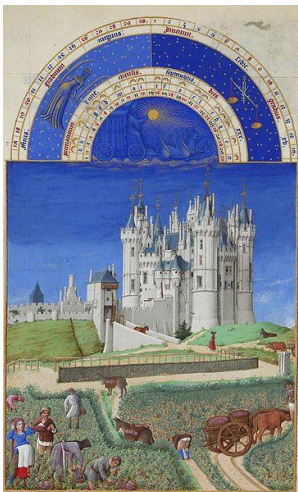
Portrait par Pétrus Christus 1470

<http://www.photo.rmn.fr/C.aspx?VP3=SearchResult&VBID=2C05PC7U7744X&SMLS=1&RW=1010&RH=632>



Portrait par Jean Perréal 1493

<http://www.photo.rmn.fr/C.aspx?VP3=SearchResult&VBID=2C05PC7U716G5&SMLS=1&RW=1010&RH=632>



Calendrier du Livre d'heures du duc de Berry, par les frères de Limbourg 1411-1416

<http://crdp.ac-amiens.fr/ressources-culture/data/trhcalendrier.htm>
<http://www.photo.rmn.fr/Package/2C6NU09TF4DL>



Diptyque de Melun par Jean Fouquet vers 1455

<http://expositions.bnf.fr/fouquet/grand/f145.htm>
http://patrimoine.iledefrance.fr/sites/default/files/medias/2015/02/etienne_chevalier.pdf



Manuscrit enluminé : les grandes chroniques de France par Jean Fouquet

<http://gallica.bnf.fr/ark:/12148/btv1b84525476/f295>
<http://expositions.bnf.fr/fouquet/enimages/chroniques/intro.htm>



Tapisserie de la dame à la licorne vers 1495

<http://www.musee-moyenage.fr/collection/oeuvre/la-dame-a-la-licorne.html>
<http://www.panoramadelart.com/la-dame-a-la-licorne>