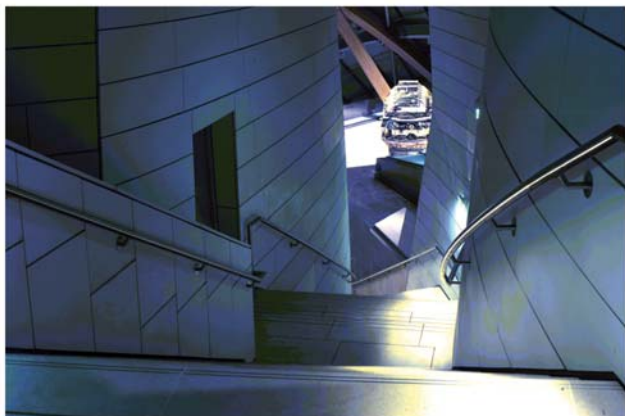




Ile de France Tertiaire

SANTERNE-IDF
12-16 Rue Sarah Bernhardt
Immeuble Front Office
92600 ASNIERES
Téléphone : 01 46 52 24 64
amaury.silvy-leligois@santerne-idf.fr



SANTERNE-IDF filiale du pôle VINCI-ENERGIES est capable d'intervenir sur des grands projets d'ensemble comme sur des réalisations partielles.
Nous apportons par son expertise et ses compétences auprès de grands donneurs d'ordre dans les secteurs tertiaires, des réponses en travaux neufs, réhabilitation, de la conception à la réalisation.



COSTA S.A.



Bâtiment SCOR - Av. Kléber



Musée Vuitton - Bois de Boulogne



Bâtiment LCL - Bd Pasteur Villejuif

www.costa-sa.fr

ZI les Bouvets - 114 Avenue du Maréchal Foch

94015 CRETEIL CEDEX

costa@wanadoo.fr

Tél : 01 42 07 14 90 - Fax 01 48 99 23 33



La librairie

La librairie de la Fondation Louis Vuitton, reflet de la programmation culturelle est également inspirée par l'ambition architecturale de Frank Gehry et par les valeurs du groupe LVMH.

C'est un espace de découverte dédié à la création, une fenêtre ouverte sur l'actualité de l'art contemporain, notamment internationale. Attentive à la diversité et à l'exigence des publics de la Fondation Louis Vuitton, l'équipe de la librairie propose une offre pluridisciplinaire autour de quatre univers : l'art contemporain, l'architecture, les arts appliqués, la jeunesse.

Les publications de la Fondation Louis Vuitton sont présentées avec les titres de référence ou d'actualité des grandes institutions culturelles internationales. Parce que les libraires sont aussi force de proposition auprès de lecteurs avisés, des ouvrages plus confidentiels, notamment autour des artistes présentés par la Fondation Louis Vuitton sont présentés. Toutes les expressions de l'art contemporain trouvent ici leur place, les arts plastiques et visuels en premier lieu, mais aussi le design, la musique et la danse.

La Fondation Louis Vuitton attire un public curieux des nouveautés architecturales, la librairie dispose d'un fonds important d'ouvrages sur l'architecture, l'urbanisme, les jardins avec une attention toute particulière portée à l'architecte de la Fondation Louis Vuitton, Frank Gehry. Une sélection d'ouvrages sur Paris complète cette offre éditoriale.



 <p>WEREYSTENGER Tous les savoir-faire du plâtre et du staff</p>		<p>LA MAITRISE DE TOUS LES METIERS DU PLATRE ET DE L'ISOLATION www.wereystenger.com</p>	
<p>Aménagement de votre habitat en neuf comme en rénovation :</p> <ul style="list-style-type: none"> Plâtrerie Générale Cloisons Isolation haute performance / Certifié RGE "Reconnu Grenelle Environnement" Faux Plafond Traitement Acoustique et Feu Travaux de Décoration, Ornaments, Staff et Stuc Restauration du Patrimoine ancien 			
<p>21, avenue du Neuhof - 67100 STRASBOURG Tél. : +33 (0)3 90 40 46 10 Fax : +33 (0)3 90 40 46 19</p>		<p>4, rue des Champs - 68140 GUNSCHACH Tél. : +33 (0)3 89 77 31 71 Fax : +33 (0)3 89 77 09 82</p>	
			
		<p>2, rue de l'Armistice - 94230 CACHAN Tél. : +33 (0)1 45 46 34 99 Fax : +33 (0)3 90 40 46 19</p>	



SOLS
DÉCORATIFS

SOLS
INDUSTRIELS

SOLS PARCS DE
STATIONNEMENT

TRAVAUX
SPÉCIAUX



Siège : 7, Route Principale du Port - 92230 Gennevilliers
Tél. : +33 (0)1 41 47 37 77 – Fax : +33 (0)1 47 94 04 37 – contact@sept-resine.com

www.sept-resine.com



PARQUETERIE
DE LA LYS

Spécialiste Parquets depuis 1875

UNE OFFRE ADAPTÉE AUX PARTICULIERS,
PROFESSIONNELS ET COLLECTIVITÉS



VENTE



POSE



RENOVATION



TERRASSE



FABRICATION

Tél. : 03 20 77 02 22

www.parqueteriedelalys.com

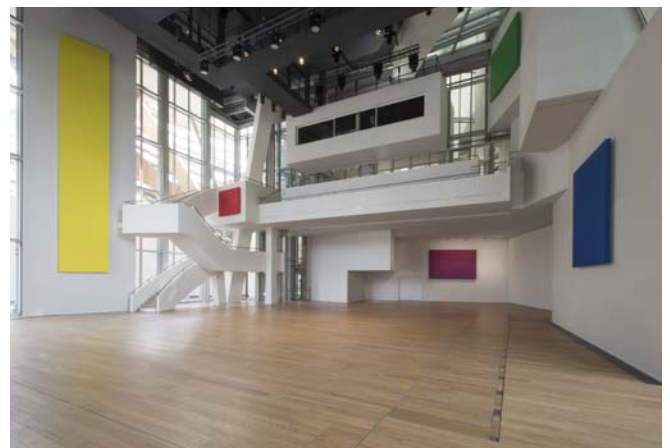


Talents, compétences et innovations

La force et l'originalité du geste architectural s'expriment au travers d'une extrême complexité des formes et des volumes qui, pour leur réalisation, ont nécessité une réelle prouesse technique et ingénieriale. Ces innovations ont imposé, pour la conception de l'ouvrage, d'associer des partenaires à Frank Gehry et son agence Gehry Partners soutenue, sur le site, par l'agence Studios Architecture. Autant de talents fédérés autour d'un projet unique.

Pour la maîtrise d'ouvrage, la Fondation Louis Vuitton s'est associée à Quadrature Ingénierie. VINCI est l'entreprise générale en charge de la construction et SETEC, RFR, T/E/S/S, et ALEP constituent la maîtrise d'oeuvre.

La réalisation de ce projet a été récompensée par plusieurs prix d'ingénierie en France et aux Etats-Unis. Gehry Technologies a ainsi reçu le Prix d'Excellence BIM (Building Information Model) décerné par l'American Institute of Architects. En France, le Ministère de l'écologie, du développement durable et de l'énergie et le Ministère du redressement productif ont décerné le Grand Prix national de l'Ingénierie à SETEC Bâtiment, Quadrature Ingénierie, RFR, T/E/S/S. Bonna Sabla a reçu le trophée FIB (Fédération des Industries du Béton) pour le moulage sous vide du Ductal®. En septembre 2013, Harvard a inscrit le bâtiment de la Fondation au programme de son cycle d'études en architecture.





ÉQUIPEMENTS POUR SALLES MULTIFONCTIONNELLES

Créateur de la technologie de la chaîne rigide, SERAPID équipe plus de 1000 théâtres et salles à travers le monde. SERAPID conçoit et fabrique la machinerie inférieure permettant de réaliser des configurations multiples pour les salles multifonctionnelles.

Salle Fondation Louis Vuitton



SERAPID

14B Rue Louis Delaporte • Voie F- Z.I. Bleue • F-76370 Rouxmesnil-Bouteilles
Tél. 02 32 06 35 60 • info-fr@serapid.com • www.serapid.com

La Caverne du Pont d'Arc

Le Syndicat Mixte de l'Espace de Restitution de la Grotte Chauvet-Pont d'Arc

La caverne du Pont d'Arc est une réalisation du Syndicat Mixte constitué par le département de l'Ardèche et de la région Rhône-Alpes

Grand Projet La Caverne du Pont d'Arc : lacavernedupontdarc.org

Billetterie - Réservation : www.cavernedupontdarc.fr

Fabre-Speller Architectes-Cabinet 3A



L'intégration du projet dans le site et l'aménagement d'un parcours vers l'espace de restitution ont induit la proposition d'un site éclaté, c'est à dire un espace dans lequel les différents pôles sont distincts et autonomes, intégrés dans leur environnement.

Au premier abord aucune forme marquante ne se distingue, si ce n'est le vaste auvent d'entrée posé au-dessus des arbres et quelques terrasses surélevées qui soulignent la topographie du terrain.

Puis, à l'approche, on comprend progressivement que les grandes courbes de niveaux ont été soulignées par des murs, on saisit les premières lignes qui émergent de la terre, guident notre regard et nous invitent à découvrir un paysage où la nature et l'architecture ont essayé de s'entendre et de s'accorder.

Le thème de l'empreinte rocheuse rappelle l'émergence du substrat calcaire, comme si certaines courbes topographiques du site étaient remontées à la surface du sol pour marquer des enclos habités.

Intégrée au mur de restanques ou enfouie sous les collines artificielles, l'architecture cherche à éviter tout formalisme inapproprié à la thématique du site. Ici, les lignes des murs, les faibles ombres rapportées à la topographie du site, ne font que souligner une empreinte qui pourrait s'apparenter aux courbes des peintures pariétales.

Mais la discrétion de l'architecture ne signifie pas son absence. Il ne s'agit pas de faire croire à un retour de l'architecture de la grotte, mais plutôt à l'émergence d'une architecture neutre, topographique, répétitive dans ses rythmes et qui permet de souligner discrètement les éléments forts du site et du programme.

• L'espace d'accueil

Le bâtiment accueil-billetterie-boutique est constitué de deux murs courbes en vis-à-vis qui encadrent le resserrement du parvis protégé par un auvent.

L'accueil, la boutique et l'espace régional sont rassemblés dans le bâtiment entre l'auvent et le parking. Le parcours du retour traversera forcément l'espace commercial.

Les billetteries extérieures mobiles (coulissantes sur rail) sont en avancée sur le passage de contrôle.

La loge du gardien ouvre sur le parvis d'entrée, et contrôle visuellement l'accueil et la grille d'accès au parc de stationnement. Le logement dispose d'un jardin privatif protégé entre deux murs.

• Le Pôle Caverne (La réplique)

Pôle déterminant du site, la reconstitution épousera le plus fidèlement possible les volumes et morphologies de la véritable Grotte Chauvet où les représentations pariétales majeures seront restituées à échelle 1, resituée dans leur contexte géologique.

L'entrée de l'anamorphose est orientée plein Sud, comme pour la « vraie » Grotte Chauvet. On y accède latéralement par une descente en rampe qui guide vers une passerelle accrochée à la paroi, comme dans la situation réelle. Les parois de cette rampe habillée de béton matricé pourront recevoir des graffitis, des signes pariétaux, ou offrir une information en cas d'attente. Le bâtiment de l'espace de reconstitution de la Grotte Chauvet est inscrit dans un cylindre de béton matricé encastré dans la pente de la colline (avec un décaissé maximum d'environ 6 mètres). Il offre un volume intérieur de 1 0.65 m, avec un impact paysager restreint à une élévation extérieure qui ne dépasse pas 7.00 m de hauteur.



La Varenne Environnement végétalise les toitures de la Caverne du Pont-d'Arc (Grotte Chauvet).

Franck Ribard • www.regard-objectif.fr



La Varenne Environnement, spécialiste de la toiture végétalisée, filiale du groupe Or Brun leader français des produits de jardin bio, a réalisé 6 000 m² de toitures végétalisées à la Caverne du Pont d'Arc (Grotte Chauvet) en Ardèche, en reproduisant sur la terrasse le sol et la flore d'origine.

Une expertise reconnue :

- 20 ans d'expérience dans la végétalisation des toits et terrasses.
- L'expertise du groupe OR BRUN spécialiste de la fabrication de substrats naturels.
- Des réalisations prestigieuses : Ecole de Management EM Lyon (6 200 m²), centre commercial du quartier d'affaires de la Confluence à Lyon (2 500 m²), Castorama Marseille (11 000 m²), Serres numériques à Anzin 59 (5 600 m²), ...



La Varenne Environnement. 03230 Thiel-sur-Acolin. 04 70 46 85 00
 Contacts : j-francois.rey@or-brun.com - xavier.dupuis@or-brun.com
www.la-varenne-environnement.com



FIER D'ETRE A VOTRE SERVICE DEPUIS 110 ANS



La Caverne du Pont d'Arc, c'est :

- 3 postes de transformation HT (2 200 kVA)
- 160km de câbles électriques
- 1700 luminaires dont 200 scénographiques
- 19 armoires électriques
- 9 baies informatiques avec liaisons fibres optiques
- 5 onduleurs, 23 caméras
- 5 paratonnerres
- Détection incendie
- Contrôle d'accès, Interphonie



Agence d'Aubenas - 42 bd J. Mathon Tel : 04 75 35 07 66 Mail : aubenas@snef.fr



Grotte Chauvet : l'Éblouissante Réplique ! 8500 m² de fac-similé de la Grotte



Façade à facettes - 3000 m² de Façade

Atelier Artistique du Béton



1, Rue Blaise Pascal - 77720 MORMANT - Tél : 01 64 06 55 20 - Fax : 01 64 06 53 92 - www.aab-fr.com - contact@aab-fr.com



FREYSSINET
SUSTAINABLE TECHNOLOGY

Travaux spéciaux dans le domaine du bâtiment
Construction neuve, réparation et maintenance

www.freyssinet.fr

Foreva

Ets FOUREL S.A.S.

- CHAUFFAGE
- VENTILATION
- CLIMATISATION
- ENERGIE RENOUVELABLE
- SOLAIRE THERMIQUE
- PLOMBERIE
- SANITAIRE
- SALLE DE BAINS

Tél: 04 75 90 32 37
Email : contact@ets-fourrel.com
Zone Artisanale - 26740 SAUZET

SAS au capital de 80 000 € - SIRET : 42916813100028 • APE 4322B

SARL CHAUSSABEL
GENIE CLIMATIQUE

CHAUFFAGE - CLIMATISATION - VENTILATION
DESENFUMAGE - PLOMBERIE

Réalisation des travaux de chauffage, climatisation et VMC avec :

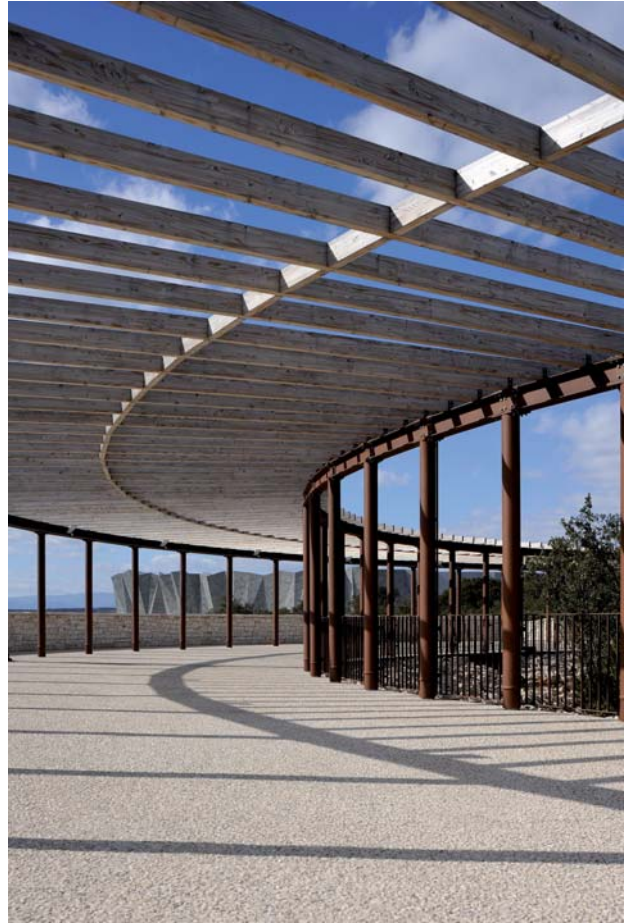
- 6 Pompes à chaleur pour 610 KW
- 11 CTA double flux et 21 caissons VMC pour 75000 m³/h

15, Route du poisson UCEL
07203 AUBENAS CEDEX
Tél : 04 75 35 09 66 - Fax : 04 75 35 14 41
www.facebook.com/chaussabel07

EURL GASSEND Jérôme

PLATRERIE - PEINTURE

QUARTIER CHAMONDIN
07380 LALEVADE
Tél. : 04 75 94 57 15 Port. : 06 22 43 43 64
E-mail : jerome.gassend@wanadoo.fr



credit photo Erick Saillet



Delta Préfabrication
Bâtisseurs d'environnement



DELTA PRÉFABRICATION, LA GRANDE SIGNATURE DU BÉTON ARCHITECTURAL



DELTA PREFABRICATION - ZI Chemin des artisans CS 30002 F 07000 PRIVAS
Mail : contact@delta-prefa.com - Site web www.delta-prefa.com



EGLISE NOTRE DAME-DES-GRÂCES

La rénovation de l'ancien lieu de culte acquis auprès du diocèse toulousain par la société K&B a présenté une double complexité pour notre agence, en effet l'église ND des Grâces, désacralisée officiellement en 2011, avait un double usage, au rdc, un soubassement identifié comme datant de XVII^e ou XVIII^e siècle était à vocation commerciale alors que l'église avait été construite au début XIX^e siècle.

Les deux bâtiments n'ont jamais vraiment été cohérents. Notre souhait était de redonner une cohérence au bâtiment en conservant l'esprit de l'architecture d'origine, avec son style un peu Florentin, rare à Toulouse.

Les façades en pierre et brique ont été conservées avec leur structure et leurs retraits ; elles ont été rénovées, ce travail a été mené en étroite collaboration avec l'architecte des Bâtiments de France.

Ainsi au deuxième niveau, un retrait et ses contreforts donnant sur la rue a été transformé en une grande terrasse. Autour du patio, des pilastres de briques et leurs contreforts en soutien des voûtes ont été préservés.

Les contraintes étaient fortes : proximité d'immeubles et absence de sous-sol. Il a fallu ajouter des pieux, créer un sous-?uvre et renforcer la structure.

Les volumes intérieurs ont été entièrement repensés, ainsi que leurs circulations. Pour l'aménagement des bureaux, nous avons conservé les rythmes de l'église, avec ses contreforts et ses piliers en brique.

Les lignes voutées de la façade et ses demi-arcs florentins donnent un découpage assez original.



VOTRE INSTALLATEUR

xsmil limax

CHAUFFAGE

CLIMATISATION

Z.I. Monlong
4, rue Paul ROCACHÉ
31100 TOULOUSE

Tel : 05.34.614.414
Fax : 05 34 614 415

www.climax.fr

xsmil limax
CHAUFFAGE CLIMATISATION

elyps9
Distrib - Climatique

xsmilPlomax
PLOMBERIE SANITAIRE

Groupe Jol'Energy - Société au capital de 1.000.000.000€ - Gestionnaire d'entreprise spécialisées en Génie Climatique

Des sociétés du Groupe

JOL ENERGY
groupe



Entreprise Générale de Bâtiment
Société indépendante qui intervient sur la Région
Midi-Pyrénées depuis plus de 60 ans



SAS SOCOTRAP
21 Chemin de la PELUDE - BP 64059 - 31029 TOULOUSE CEDEX 4
☎ 05.34.31.91.00 • societe@socotrap.fr • www.socotrap.com
SIRET 540 800 885 000 27



EIFFAGE CONSTRUCTION MIDI PYRENEES
109, avenue des Lespinet 31031 Toulouse Cedex 4
Tél. 05 34 31 20 45 • www.eiffageconstruction.com

somepose

MENUISIER
BÂTISSEUR

12, impasse Raymond-Loewy
CS 40012 Aucamville
31141 Saint Alban Cedex
Tél. 05 61 37 77 00
Fax 05 61 37 04 00
Email somepose@somepose.fr



Le Nouveau Musée de l'Homme

UN MUSÉE DANS UN PALAIS

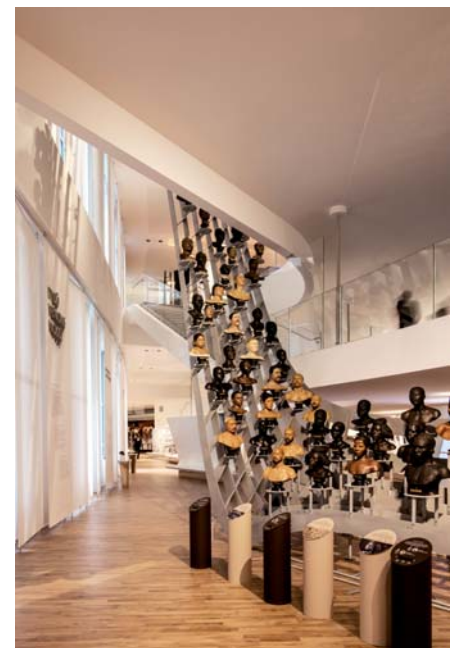
Au cœur de Paris, face à la tour Eiffel Le Musée de l'Homme est situé dans le prestigieux Palais de Chaillot, sur la place du Trocadéro haut lieu parisien de la vie culturelle et touristique. Le Palais de Chaillot, construit pour l'exposition internationale de 1937, abrite quatre institutions culturelles : dans l'aile nord-est (dite aile Paris) la Cité de l'Architecture, dans l'aile sud-ouest (dite aile Passy) le Musée national de la Marine et le Musée de l'Homme. Les deux ailes du Palais encadrent l'esplanade des Libertés et des Droits de l'Homme, l'un des lieux les plus visités de la capitale pour sa vue sur la Tour Eiffel et sur le Champ de Mars. Entre les deux ailes et sous le parvis se trouve le Théâtre national de Chaillot. Le quartier offre par ailleurs un environnement culturel riche avec la présence de plusieurs grands musées : le musée d'Art moderne de la ville de Paris, le Palais de Tokyo, le musée Guimet, le musée Galliera et, de l'autre côté de la Seine, le musée du quai Branly.

Un bâtiment historique Le Palais de Chaillot est le résultat de deux architectures imbriquées, celles de deux palais, conçus à l'occasion des expositions universelles de 1878 et de

1937. Il s'agissait dans les deux cas de concevoir des architectures de commandes, spectaculaires. En 1878, la colline de Chaillot est intégrée au périmètre de l'exposition universelle. La construction d'un palais atypique de style hispano-mauresque est alors confiée à l'architecte Gabriel Davioud qui s'adjoint les services de l'ingénieur Jules Bourdais. Le bâtiment ne vivra que 58 ans, son style exubérant n'est plus au goût du jour très vite après sa réalisation et la préparation de l'exposition universelle de 1937 aura raison de lui.

Faute de temps et de moyens, le bâtiment de Davioud n'est que partiellement démolé, il sera camouflé par un nouveau palais dont la réalisation est confiée, après concours, aux architectes Jacques Carlu, Léon Azéma et Louis- Hippolyte Boileau. La partie la plus visible, la rotonde centrale avec ses belvédères disparaît, pour créer un vide ouvert sur le Champ de Mars. La forme générale du bâtiment est conservée, Carlu édifie une structure plus large englobant les ailes, les pavillons d'entrée et de sortie sont agrandis. Ainsi, la verrière de Davioud, qui couvre le pavillon de tête de l'aile Passy, est conservée mais est cachée par la nouvelle structure. Le chantier est

colossal, il est mené en 18 mois, freiné par les grèves de 1936. Le nouveau bâtiment impressionne par son allure monumentale, très ordonnée, et trouve sa place définitive dans le paysage parisien. C'est dans cette structure que s'installe le Musée de l'Homme de Paul Rivet en 1938 et dans ce cadre historique* que s'inscrit le projet de rénovation.



**De l'extérieur rien ne change,
à l'intérieur tout est nouveau**

Le projet : réorganiser tout l'espace pour les besoins d'un muséelaboratoire Lauréate du concours (nov. 2006) l'Agence Brochet- Lajus-Pueyo associée à l'Atelier d'Architecture Emmanuel Nebout fut en charge du projet architectural consistant d'une part à rénover la totalité des installations, des équipements techniques et de sécurité et d'autre part, à réaménager l'espace pour accueillir : un musée et ses espaces d'exposition, des collections (plus de 700 000 objets), un Centre de recherche et d'enseignement avec des bureaux, des plateaux techniques, une bibliothèque et des salles de cours pour les étudiants.

La maîtrise d'ouvrage a été déléguée à l'OPPIC (Opérateur du patrimoine et des projets immobiliers de la culture). Un chantier de 6 ans, avec ses contraintes et ses imprévus Les architectes ont travaillé à l'intérieur des structures existantes, dans un site occupé au rez-de-chaussée par le Musée de la Marine, ce qui a induit des horaires contraignants (6h à 11h du matin) pour les travaux bruyants. La durée du chantier s'explique par ailleurs par des aléas structurels. Les opérations de curage et de désamiantage, effectuées en 2010, ont mis en évidence un déficit de portance des planchers et des poteaux, dû à une grande hétérogénéité des bétons utilisés pour la construction du Palais de Chaillot en 1937, dans un contexte où le chantier fut interrompu à de nombreuses reprises et où des entreprises différentes sont intervenues. Aux regards des normes de sécurité en vigueur et du surpoids lié à la conception de nouveaux espaces, les structures verticales et les planchers de tout le corps central ont dû être consolidés, voire remplacés. Cet imprévu a eu un impact financier et programmatique. Le calendrier des travaux a été recalé et le projet architectural partiellement modifié avec notamment le transfert de la majeure partie des réserves des collections du 3e niveau au rez-de-jardin et le transfert des salles d'enseignement du rez-de-jardin à l'entresol du premier étage du pavillon de tête.



An advertisement for Mathis Charpentes et constructions en bois lamelle-collé. The top part features the Mathis logo, which includes a circular emblem with '140 ans' and the text 'mathis Charpentes et constructions en bois lamelle-collé'. Below the logo is a large, stylized image of a wooden structure, possibly a roof or a bridge, with a grid of beams. The text 'CONSTRUISONS DEMAIN' is prominently displayed in the center. At the bottom, there is contact information: 'Siège et Usine 3, rue des Vétérans 67600 MUTTERSCHOLTZ', 'Tél : 03 88 08 00 08 Fax : 03 88 85 16 87', 'mail : siege@mathis.eu', and the website 'www.mathis.eu'. The background of the advertisement is a light, textured surface.

LOGEMENTS À PÉCHABOU

Taillandier Architectes Associés



Le programme de 37 logements est réparti en deux bâtiments, implantés de manière à épouser au mieux les courbes de niveaux.

Les bâtiments s'articulent, se scindent, pour s'adapter au mieux à la pente naturelle. Du fait de la forte déclivité, le niveau d'accès piétons et véhicules correspond au rez-de-chaussée d'un bâtiment et au deuxième étage de l'autre. Le parking au sous-sol du bâtiment B, est donc directement accessible depuis le premier étage du bâtiment A.

Le versant étant orienté nord, le choix d'une configuration en coursives extérieures permet d'offrir des logements traversants. Ainsi, les appartements bénéficient tous d'une vue dégagée et d'un ensoleillement maximum. Tous les appartements disposent au moins d'une loggia ou terrasse ; la plupart en ont deux, une côté nord pour la vue et le confort d'été et une côté sud pour le confort d'hiver. Les coursives sont éloignées des façades pour conserver l'intimité des logements et permettent ainsi de créer des entrées privées. Le dernier niveau des bâtiments accueille des villas conçues en L afin de préserver leur intimité. Elles sont disposées de sorte à laisser des percées visuelles depuis le haut de la parcelle et du lotissement.

La volumétrie riche du projet trouve son équilibre dans l'utilisation de matériaux simples. Les volumes des bâtiments intègrent les garde-corps, éléments pleins enduits, comme les façades, d'une teinte blanche. Les loggias et terrasses sont accompagnées d'un élément en bois servant de claustra et permettant une plus grande appropriation par les habitants.

Tous les espaces de distribution et de services se situent en cœur de parcelle, ainsi les bâtiments sont entourés par des espaces plantés formant un écrin de verdure et renforçant ainsi l'insertion du projet dans le grand paysage.





OMNI-TRAVAUX

TERRASSEMENT - TRAVAUX PUBLICS
 DÉMOLITION - ASSAINISSEMENT
 CHEMIN ET GOUDRONNAGE
 LIVRAISON DE TERRE VEGETALE



Z.I. La Pointe II - 6, rue de l'Europe - 31150 LESPINASSE
 Tél. : 05 61 47 76 46 - Fax : 05 61 13 87 40
 omnitravaux@omnitravaux.fr • www.omnitravaux.com



L'Etanchéité de vos Toitures Terrasses !

Société Etanchéité Toitures Services

Terrasse gravillon



Terrasse jardin



Terrasse dalle bois



47 bis, Rue de Cézérou • 31270 CUGNAUX
 GSM : 06 61 54 81 18 • Tél. : 05 62 57 02 79 • Fax : 05 61 92 18 72
 Mail : accueil@sarlets.fr



Bibliothèque Oscar Niemeyer

Architectes : Dominique DESHOULIERES
Alix CAPPART

Ouvrir une grande bibliothèque, portant le nom d'un immense architecte, revêt pour Le Havre et les Havrais une triple signification : celle des retrouvailles avec l'exceptionnelle architecture d'Oscar Niemeyer, celle de l'ambition de concevoir, dans ce creuset, l'émergence d'un nouveau lieu de vie collective, celle enfin d'une volonté de poursuivre une politique publique créative au service du livre, de la lecture, de l'écriture et, plus largement, de l'accès à la connaissance la plus encyclopédique.

Après quatre années de travaux, après que le Grand Volcan a été inauguré le 7 janvier dernier, l'ouverture de la bibliothèque et des espaces publics qui forment cet ensemble architectural exceptionnel signe l'heure des retrouvailles avec l'architecture d'Oscar Niemeyer avec qui ont été pensées, voulues, conçues les évolutions des espaces aujourd'hui redécouverts. Aujourd'hui il nous est possible de retrouver les courbes sensuelles dessinées par Oscar Niemeyer dans le paysage urbain tracé par Auguste Perret, de redécouvrir les volutes de béton immaculé de Niemeyer se dessiner sur les structures verticales et horizontales des bétons gris et roses de Perret.

Oscar Niemeyer a voulu créer des creusets, nous retrouvons grâce à lui une agora offerte à tous. C'est précisément dans ce creuset qu'a pris forme l'ambition d'un lieu nouveau.

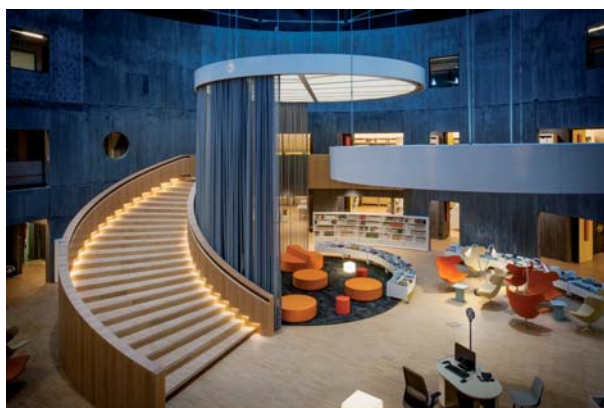
Une bibliothèque reste une idée neuve. À l'intersection entre le prolongement de la chambre où il fait bon lire, rêver, méditer, découvrir un film ou une musique, travailler, et le prolongement de la rue où il fait bon aller, venir, se retrouver, déambuler, la bibliothèque demeure le lieu culturel le plus fréquenté par le plus grand nombre. La bibliothèque est le lieu de toutes les découvertes. Ici, il sera possible de lire un livre, un journal ou sur une tablette, d'écouter de la musique, de visionner un film, de prendre un café, de travailler, seul ou en groupe, de découvrir le monde par une médiation diversifiée, de se rencontrer, de partager entre amis, entre générations, de venir le matin ou l'après-midi, du mardi au dimanche. La bibliothèque est un lieu de vie, ensemble.

Par le biais du Volcan, Le Havre affirme sa volonté de poursuivre sa politique publique dédiée au livre, à la lecture, à l'écriture. Après avoir ouvert des lieux nouveaux - les relais lecture - diffusé des livres devenus nomades dans la ville, après avoir créé un festival littéraire - Le Goût des Autres - après être allé au-devant des publics empêchés de venir à nous, Le Havre va poursuivre, diversifier et amplifier sa politique publique pour que chacun puisse aller au-devant de l'imaginaire, de la créativité et de l'intelligence, et peut-être tout simplement au-devant de lui-même.

Edouard PHILIPPE
Maire du Havre

Sogno Architecture

Lors de la consultation pour le projet de restructuration du site Oscar Niemeyer, Dominique Deshoulières, architecte mandataire de l'équipe de maîtrise d'oeuvre, a fait appel à Françoise Sogno représentant l'agence Sogno-Architecture pour ses références dans le domaine des bibliothèques, notamment dans le cas de restructurations et transformations de bâtiments construits dans les années 30 jusqu'aux années 80 qui constituent aujourd'hui le patrimoine du XXème siècle.



Groupe

GALLI

CRÉATEUR D'ESPACES DEPUIS 1970

GALLI
MENUISERIE

5, chemin des Vallées
76700 Harfleur
Tél. : 02 35 51 15 95
Fax : 02 35 51 15 99
e-mail : contact@groupegalli.fr

www.groupegalli.fr

BOIS INDUSTRIE
AGENCEMENT

2, chemin des Vallées
76700 Harfleur
Tél. : 02 32 79 57 19
Fax : 02 35 49 05 87
e-mail : agencement@boisindustrie.fr

www.boisindustrie.net

Société Générale

Nîmes Courbet

LCR Architectes



Rénovation RDC et mises aux normes sécurité incendie et accessibilité handicapée.

L'agence bancaire SOCIETE GENERALE est située dans un immeuble historique du centre-ville de NÎMES.

Les travaux envisagés visent à restructurer l'ensemble du Rez-dechaussée ainsi que la mise aux normes incendies et d'accessibilité aux personnes à mobilité réduite.

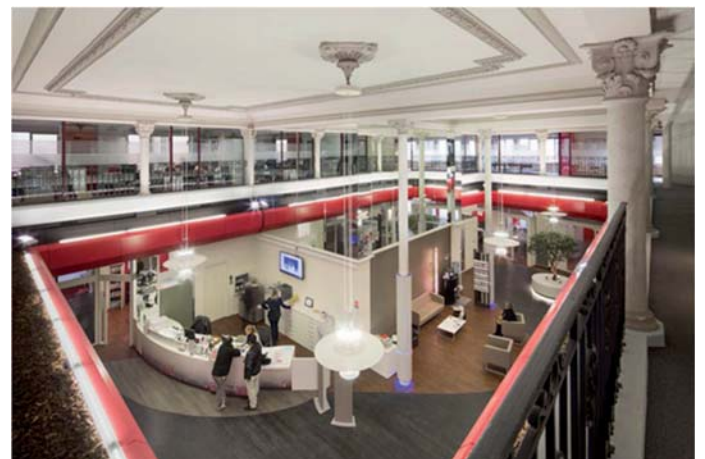
L'ouverture visuelle de l'agence et de son hall vers l'extérieure a été la première prérogative du projet. Ceci afin de permettre cet échange visuel et une entrée de lumière naturelle dans le local. La reconfiguration totale de l'entrée, avec la création d'un local libre services a permis de créer cette dynamique intérieure extérieure.

Ainsi la façade principale anciennement opaque devient totalement vitrée laissant lire depuis l'extérieure les Services proposés.

Derrière cette devanture et cette espace automates, l'espace accueil souligné par un jeu de sol invitant le client à si diriger. Puis un ensemble guichet caisses a été installé en retrait avec son espace d'attente dédiés afin de faciliter les flux de circulation dans l'agence.

Le Hall a lui aussi été repensé dans son ensemble autour d'un espace attente ample et convivial au coeur du hall, sous une impressionnante double hauteur mise en valeur par l'éclairage et une grande corniche existante repeinte à l'occasion en rouge afin de souligner et unifier l'espace.

Autour de ce hall viennent en chapelet les bureaux des conseillers avec pour chacun un visuel sur l'espace central. Ainsi l'ensemble des espaces clairement définis permettent une plus grande lecture des espaces et de leurs fonctions, une grande fluidité visuelle et des usages.





S.E.E.M

Société d'Exploitation des Etablissements Mercader
Maçonnerie Générale

2, Chemin des deux Cabosses - BP 56
13142 MIRAMAS cedex
Tél. 04 90 58 23 67
E-mail : seemercader@orange.fr



Ingénierie
Installations Electriques
Courants Forts & Faibles

COURANTS FORTS : Poste de transformation HT/BT, groupe électrogène, distribution électrique de puissance, onduleurs, éclairage ...

COURANTS FAIBLES : voix données images, Systèmes sécurité incendie, vidéo surveillance, gestion technique centralisée, contrôle d'accès, appel malade ...

DOMAINES D'ACTIVITES :

Tertiaire : Bâtiments industriels, Banques, Bureaux, Enseignements, Santé, Surfaces commerciales
Transport : Rails, Parking, Autoroutes - Télécom : Data Center, Salles Informatiques - Photovoltaïque

FOURNIE GROSPAUD TOULOUSE
14, avenue Mercure - CS 20144 Balma Cédex
31133 QUINT FONSEGRIVES
Tél : 05 62 88 44 00 - Fax 05 61 00 50 26



Notes ...

Remerciements :

Toute l'équipe de la revue BATIMAG, remercie les entreprises ayant contribué à la réalisation de cette édition.

Tous droits réservés pour les documents et textes publiés dans cette édition.

La rédaction n'est pas responsable des omissions de crédits de photos et des textes qui lui sont communiqués, ni des éléments de reportages qui ne nous sont pas parvenus dans les délais.

Nous rappelons que tous les annonceurs présents dans cette édition, se sont montrés, par leurs compétences et leur travail, dignes de recommandations par nos partenaires architectes et autres maîtres d'ouvrage.

Avertissement :

Le guide contient des informations que nous vous recommandons de ne pas communiquer aux personnes extérieures à votre société. Vous serez sans doute prospecté par un certain nombre de sociétés. Soyez vigilant et d'une manière générale attention :

- aux guides et revues qui utilisent des titres similaires au nôtre :

- aux entreprises qui utiliseraient des photocopies de nos textes et annonces en vous demandant de régler uniquement des frais techniques. Nous ne pouvons que vous conseiller de ne pas donner suite et d'identifier ces entreprises afin de nous communiquer leurs coordonnées.

Toute souscription à une publicité n'est faite que pour une seule parution, aucun renouvellement automatique n'est proposé, cela se fera sur la demande expresse de l'annonceur qui le souhaite.

Nous vous rappelons que nos fichiers ne sont ni prêtés, ni loués, ni vendus et que la liste de nos partenaires et de diffusion reste confidentielle afin de préserver leur tranquillité.

Création de site internet
Référencement
Newsletter
Marketing internet

Conseil en décoration
Suivie de chantier
On vous accompagne pour
L'aménagement
Le choix des couleurs
Le choix des matériaux

Un projet à mettre en œuvre
Nous réalisons pour vous vos appels d'offres

Communiquez..

Conseil Déco

Appels d'Offres

Contactez-nous : contact.batimag@gmail.com.....

N o s A n n o n c e u r s

AMG FECHOZ	8	OMNI TRAVAUX	39
ATELIER ARTISTIQUE DU BETON	31	PARQUETERIE DE LA LYS	25
BALAS	13	PETIT	15
CLIMAX	34	PMG	5
COAST SOCIETY	4 ^{ème} de couv	POLE	2 ^{ème} de couv
COPIREL	11	delta préfabrication	33
COSTA	23	SAGA AGENCEMENT	20
CRUDELI-NEXILIS	3	SANTERNE	23
EFFECTIS HOLDING	21	SCHINDLER	7
EIFFAGE CONSTRUCTION METALLIQUE	17	SEPT RESINE	25
EIFFAGE CONSTRUCTION MIDI PYRENEES	35	SICRA	6
ETABLISSEMENTS CHAUSSABEL	32	SNEF	30
ETS	39	SOMEPOSE	35
FOUREL	32	SPIE BATIGNOLLES	16
FOURNIE GROSPAUD	43	STI SERAPID GROUP	27
FREYSSINET	32	VIATER	5
GALLI MENUISERIE	41	VILET	11
GAMMA INDUSTRIE	5	WEREY	24
GASSEND	32		
GREPI	7		
HENRYOT	11		
ID VERDE	19		
INEO TERTIAIRE IDF	9		
LA VARENNE ENVIRONNEMENT	29		
MATHIS	37		
MERCADER	43		



ETUDE - INSTALLATION - REPARATION

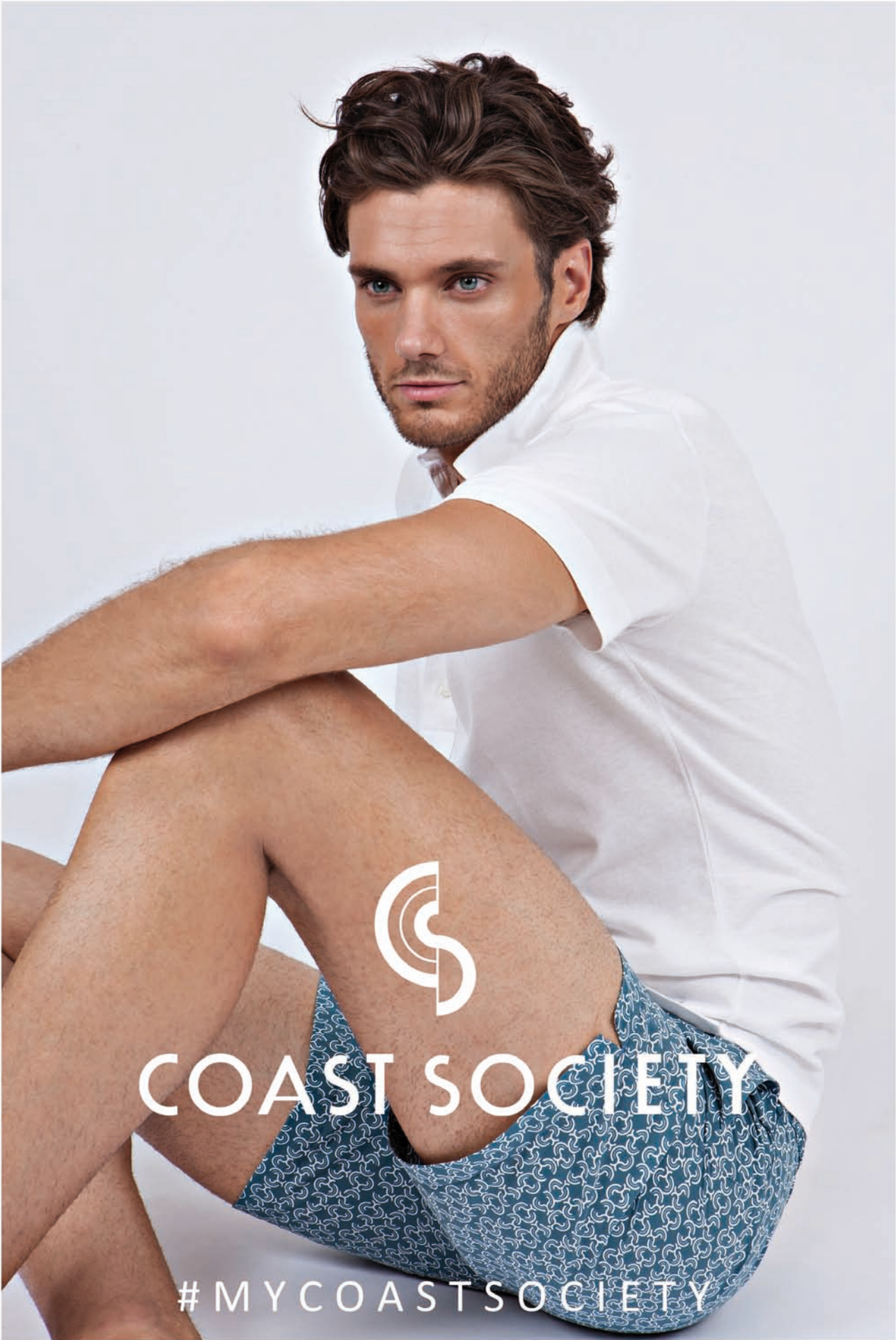
Fort de 15 années d'expérience en câblage et installation de systèmes et d'applications clés en main, les équipes pluridisciplinaires d'EGII vous garantissent des prestations de qualité à un coût étudié.

Nos domaines d'intervention sont :

COURANTS FORTS
 COURANTS FAIBLES
 SÛRETE
 SECURITE



68 Boulevard des Granges 92330 SCEAUX
 Tél. : 06 60 73 06 98 - FAX : 01 46 30 02 71
www.egii.fr



COAST SOCIETY

#MYCOASTSOCIETY