

Etude de définition d'une stratégie de gestion durable des bassins du Salat et du Volp (09, 31)

Etat des lieux et diagnostic

Fiches ouvrages (barrages et seuils transversaux)



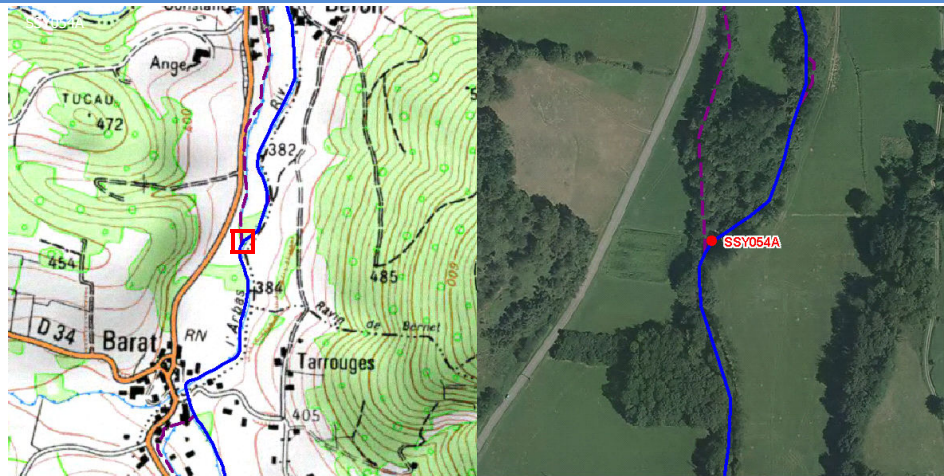
Code Ouvrage: SSY054A
ROE: ROE45315

NOM: Seuil de Tarrouges

Localisation COMMUNE: CHEIN-DESSUS

Coordonnées (Lambert 93) X: 529042 Y: 6214492

Cours d'eau: L'Arbas



p9249047



Observations: Ancienne filature

Description: Seuil en empierrement

Usage principal:

Fonction: Répartition des débits entre le cours d'eau et la dérivation

Hauteur (en cm): 133 Classe 100 à 149 c

Partie mobile: Absence d'organe manoeuvrable

Transit sédimentaire

Comblement de la retenue: Retenue entièrement comblée

Impact sur le transport solide: Faible (banc non vgt et transit naturel ou géré par ouverture de l'ouvrage)

Continuité écologique

Montaison: Infranchissable

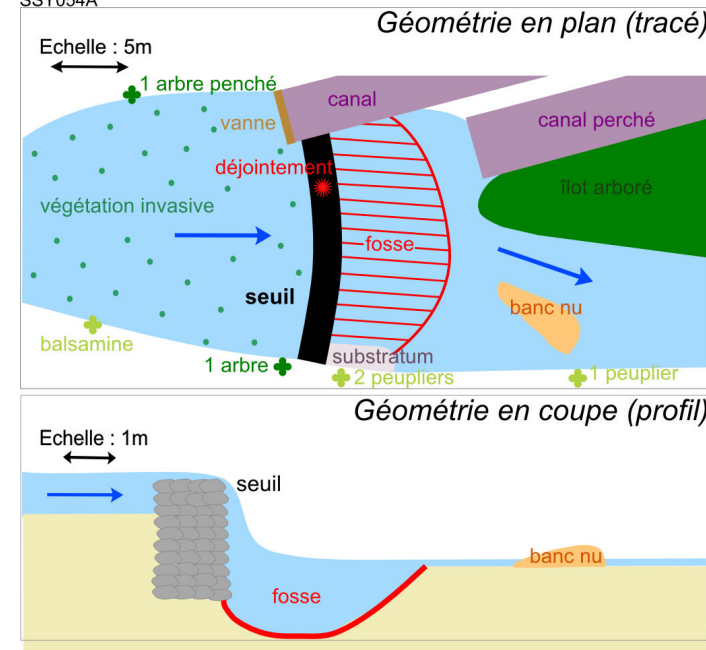
Dévalaison: Franchissable

Désordres observés sur l'ouvrage

Déjointement

Impact des désordres: Pérénité non compromise

SSY054A



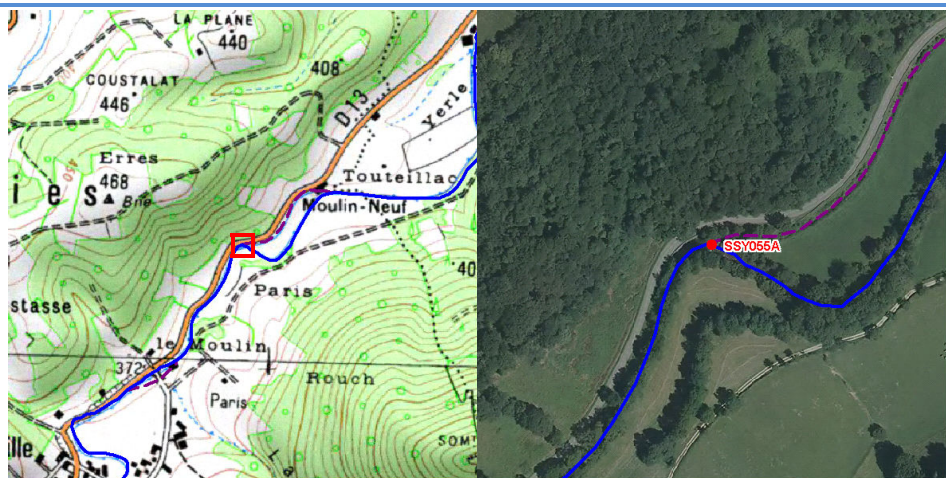
Code Ouvrage: SSY055A
ROE: ROE45317

NOM: Seuil de Paris

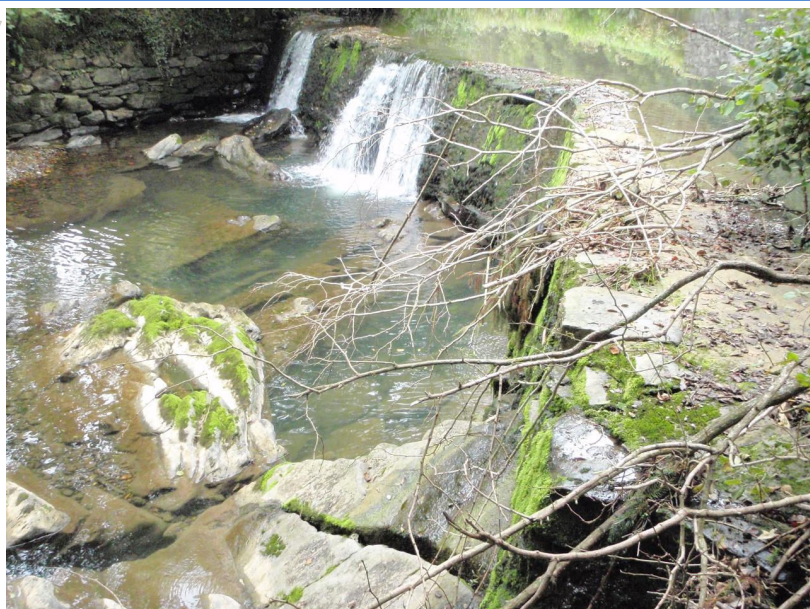
Localisation COMMUNE: MONTASTRUC-DE-SALIES

Coordonnées (Lambert 93) X: 529728 Y: 6215960

Cours d'eau: L'Arbas



p9249057



Observations:

Description: Seuil en enrochement et béton

Usage principal: Aucun

Fonction: Répartition des débits entre le cours d'eau et la dérivation

Hauteur (en cm): 204 Classe >=150cm

Partie mobile: Absence d'organe manoeuvrable

Transit sédimentaire

Comblement de la retenue: Retenue entièrement comblée

Impact sur le transport solide: Faible (banc non vgt et transit naturel ou géré par ouverture de l'ouvrage)

Continuité écologique

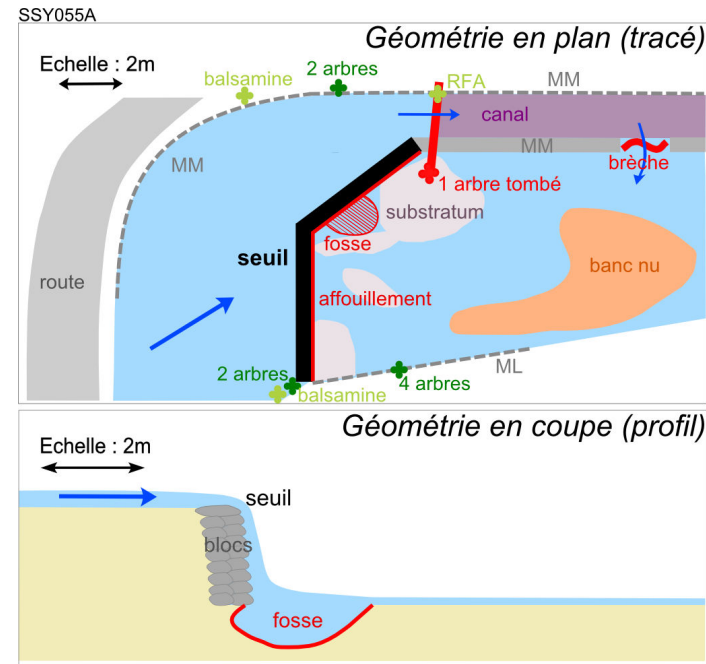
Montaison: Infranchissable Liste 2 (L214-17): NON

Dévalaison: Difficilement franchissable

Désordres observés sur l'ouvrage

Affouillement du parement aval, déjointement

Impact des désordres: Pérenité modérément compromise



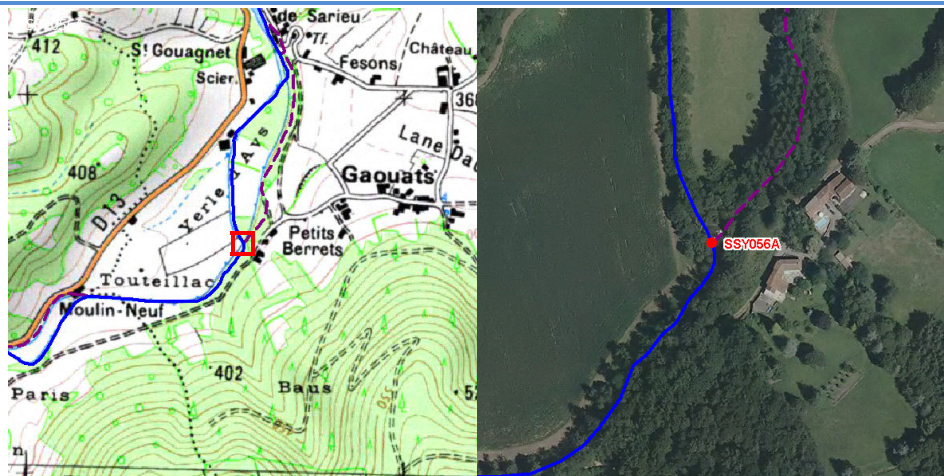
Code Ouvrage: SSY056A
ROE: ROE45319

NOM: Seuil du Petits Berrets

Localisation COMMUNE: CASTELBIAGUE

Coordonnées (Lambert 93) X: 530374 Y: 6216241

Cours d'eau: L'Arbas



p9249073



Observations:

Description: Seuil en enrochement maçonné, fondé sur le substratum

Usage principal: Aucun

Fonction: Répartition des débits entre le cours d'eau et la dérivation

Hauteur (en cm): 210 Classe >=150cm

Partie mobile: Absence d'organe manoeuvrable

Transit sédimentaire

Comblement de la retenue: Retenue entièrement comblée

Impact sur le transport solide: Faible (banc non vgt et transit naturel ou géré par ouverture de l'ouvrage)

Continuité écologique

Montaison: Infranchissable

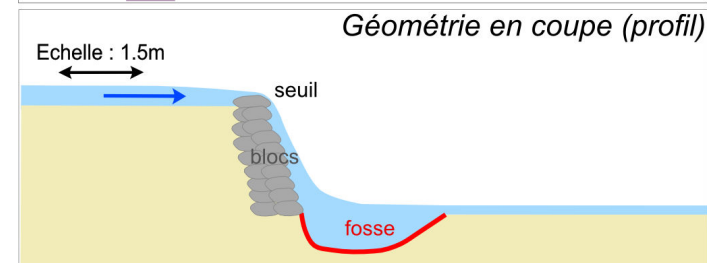
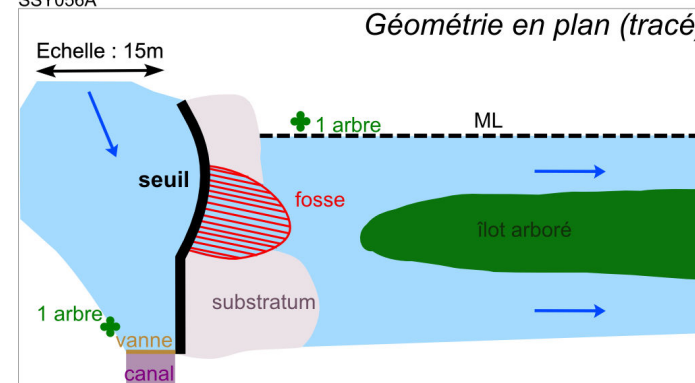
Dévalaison: Difficilement franchissable

Désordres observés sur l'ouvrage

Déjointement

Impact des désordres: Péréinité non compromise

SSY056A



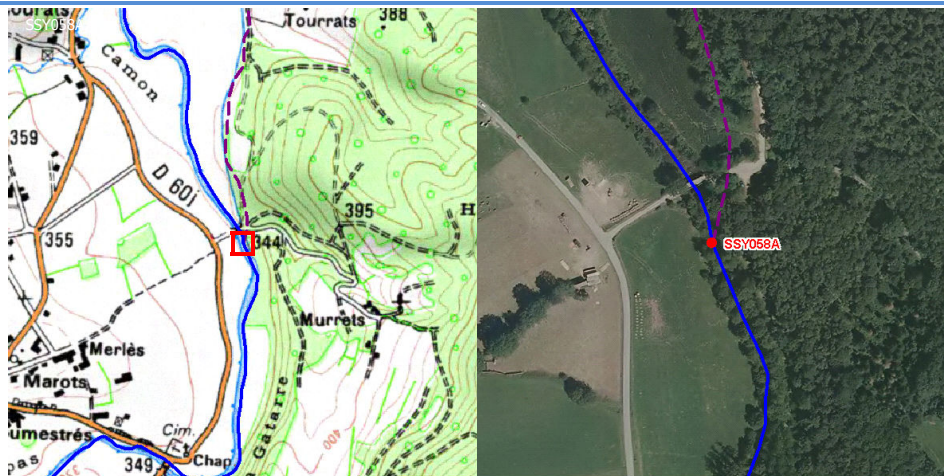
Code Ouvrage: SSY058A
ROE: ROE45320

NOM: Seuil de Murrets

Localisation COMMUNE: CASTELBIAGUE

Coordonnées (Lambert 93) X: 531394 Y: 6217772

Cours d'eau: L'Arbas



p9249100



Observations:

Description: Seuil en empierrement maçonné

Usage principal: Aucun

Fonction: Pas de fonction connue

Hauteur (en cm): 110 Classe 1 à 49cm

Partie mobile: Absence d'organe manoeuvrable

Transit sédimentaire

Comblement de la retenue: Retenue entièrement comblée

Impact sur le transport solide: Faible (banc non vgt et transit naturel ou géré par ouverture de l'ouvrage)

Continuité écologique

Liste 2 (L214-17): NON

Montaison: Infranchissable

Dévalaison: Franchissable

Désordres observés sur l'ouvrage

Brèche de 5m dans la crête, affouillement

Impact des désordres: Pérénité fortement compromise

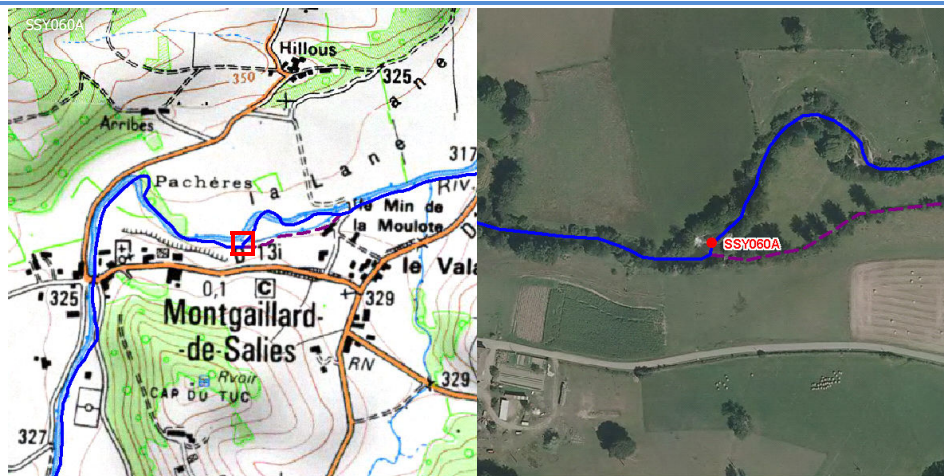
Code Ouvrage: SSY060A
ROE: ROE45321

NOM: Seuil de Montgaillard

Localisation COMMUNE: MONTGAILLARD-DE-SALIES

Coordonnées (Lambert 93) X: 531726 Y: 6220245

Cours d'eau: L'Arbas



p9259177



Observations: ancienne scierie Téoulet

Description: Seuil en béton

Usage principal: Aucun

Fonction: Répartition des débits entre le cours d'eau et la dérivation

Hauteur (en cm): 225 Classe >=150cm

Partie mobile: Absence d'organe manoeuvrable

Transit sédimentaire

Comblement de la retenue: Retenue entièrement comblée

Impact sur le transport solide: Faible (banc non vgt et transit naturel ou géré par ouverture de l'ouvrage)

Continuité écologique Liste 2 (L214-17): NON

Montaison: Infranchissable

Dévalaison: Difficilement franchissable

Désordres observés sur l'ouvrage

Destructuration du parement aval, affouillement

Impact des désordres: Péréinité modérément compromise

Fiche ouvrages: (barrages et seuils)

Code Ouvrage: SSY061A

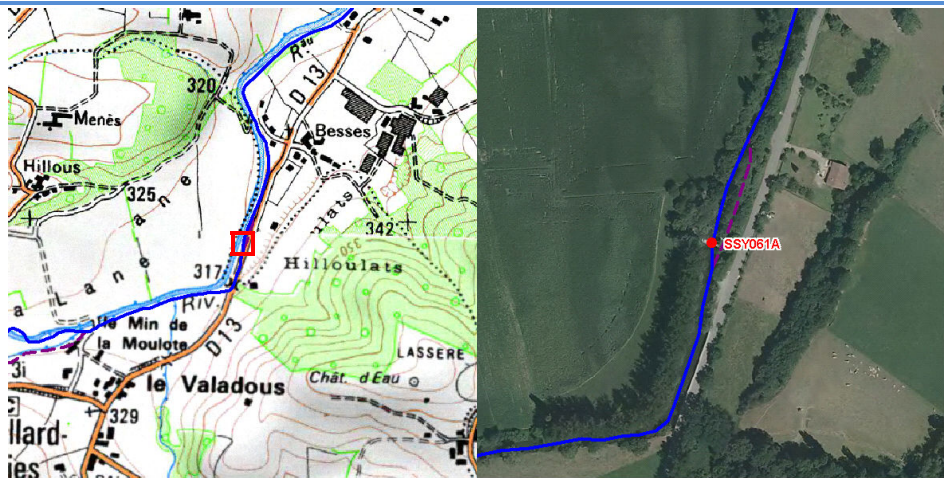
NOM: Seuil de Valadous

ROE:

Localisation COMMUNE: MANE

Coordonnées (Lambert 93) X: 532405 Y: 6220558

Cours d'eau: L'Arbas



p9259161



Fiche ouvrages: (barrages et seuils)

Observations:

Description: Seuil en béton et empierrement

Usage principal: Aucun

Fonction: Répartition des débits entre le cours d'eau et la dérivation

Hauteur (en cm): 215 Classe >=150cm

Partie mobile: Absence d'organe manoeuvrable

Transit sédimentaire

Comblement de la retenue: Retenue entièrement comblée

Impact sur le transport solide: Modéré (banc végétalisé ou fort stockage géré par prélèvement)

Continuité écologique Liste 2 (L214-17): NON

Montaison: Infranchissable

Dévalaison: Difficilement franchissable

Désordres observés sur l'ouvrage

RAS

Impact des désordres: Péréinité non compromise

Fiche ouvrages: (barrages et seuils)

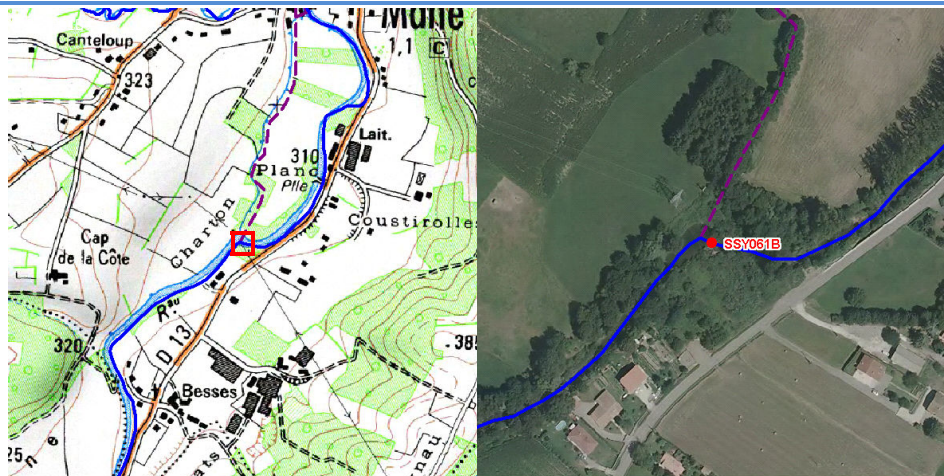
Code Ouvrage: SSY061B
ROE: ROE45323

NOM: Seuil de Besses

Localisation COMMUNE: MANE

Coordonnées (Lambert 93) X: 532759 Y: 6221247

Cours d'eau: L'Arbas



p9259150



Fiche ouvrages: (barrages et seuils)

Observations:

Description: Seuil en enrochement libre

Usage principal: Aucun

Fonction: Répartition des débits entre le cours d'eau et la dérivation

Hauteur (en cm): 70 Classe 50 à 99cm

Partie mobile: Absence d'organe manoeuvrable

Transit sédimentaire

Comblement de la retenue: Retenue entièrement comblée

Impact sur le transport solide: Impact nul (transparent)

Continuité écologique

Liste 2 (L214-17): NON

Montaison: Franchissable

Dévalaison: Franchissable

Désordres observés sur l'ouvrage

Destructuration de l'ouvrage

Impact des désordres: N'existe plus