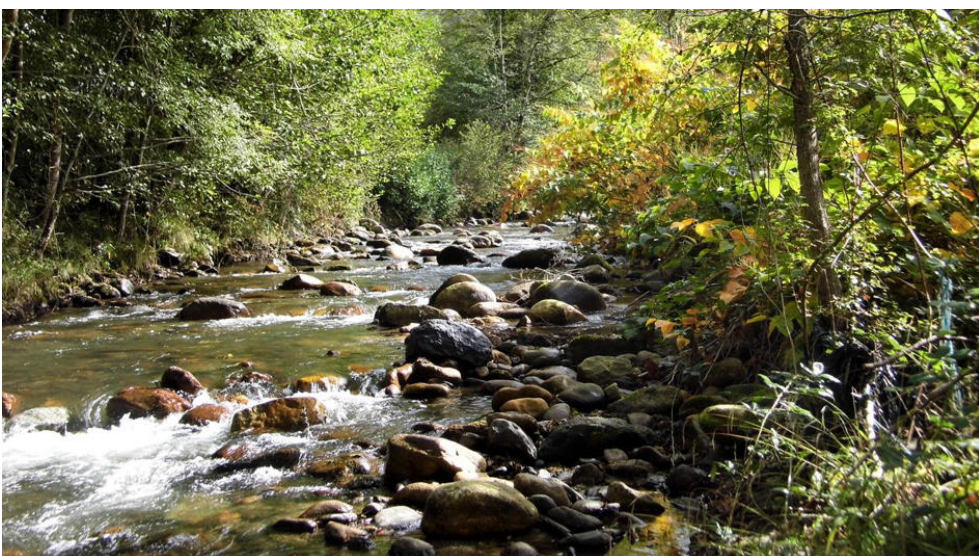


Etude de définition d'une stratégie de gestion durable des bassins du Salat et du Volp (09, 31)

Etat des lieux et diagnostic

Atlas cartographique de synthèse au 1/200 000



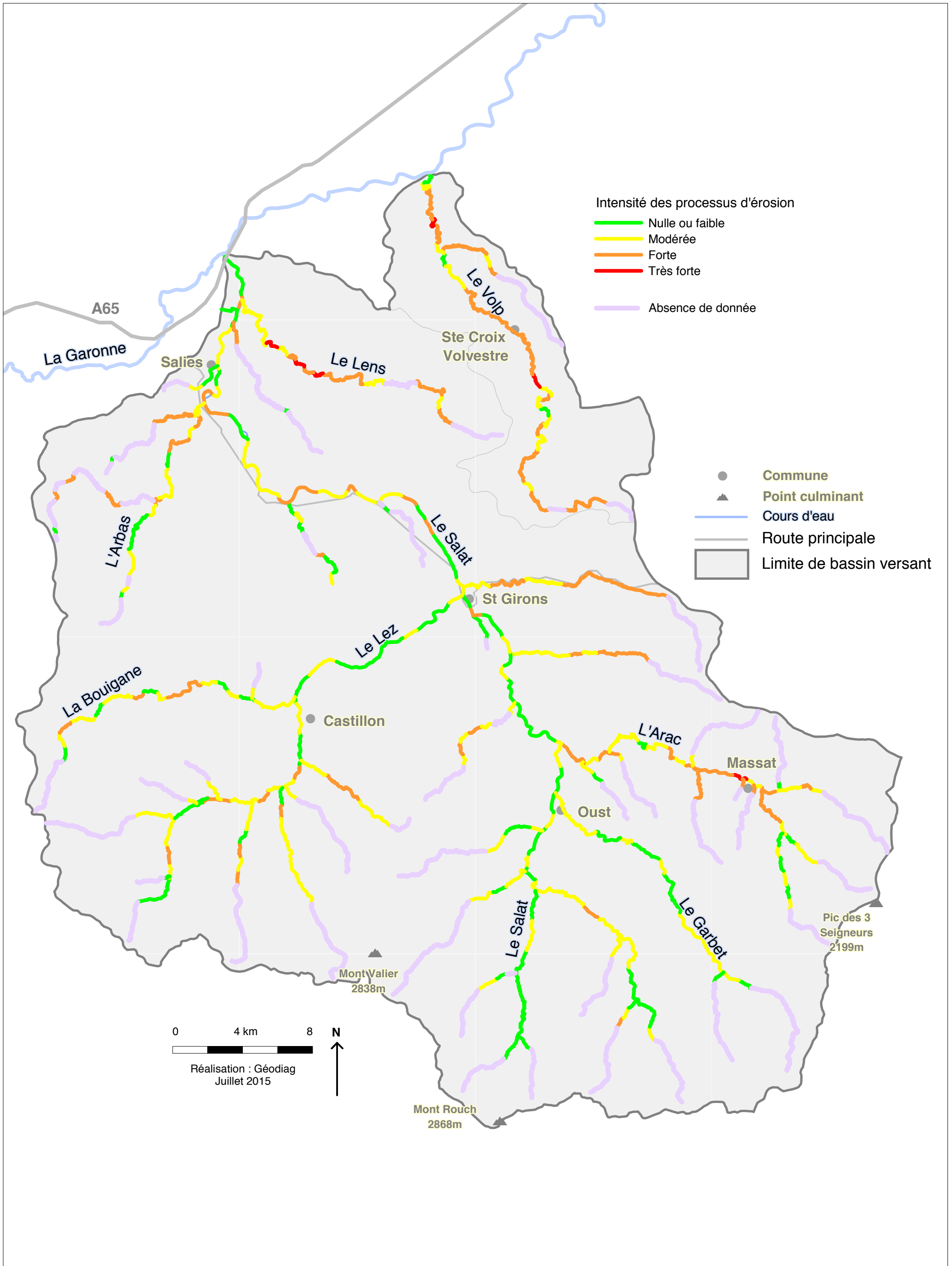
Atlas cartographique de synthèse au 1/200 000

SOMMAIRE

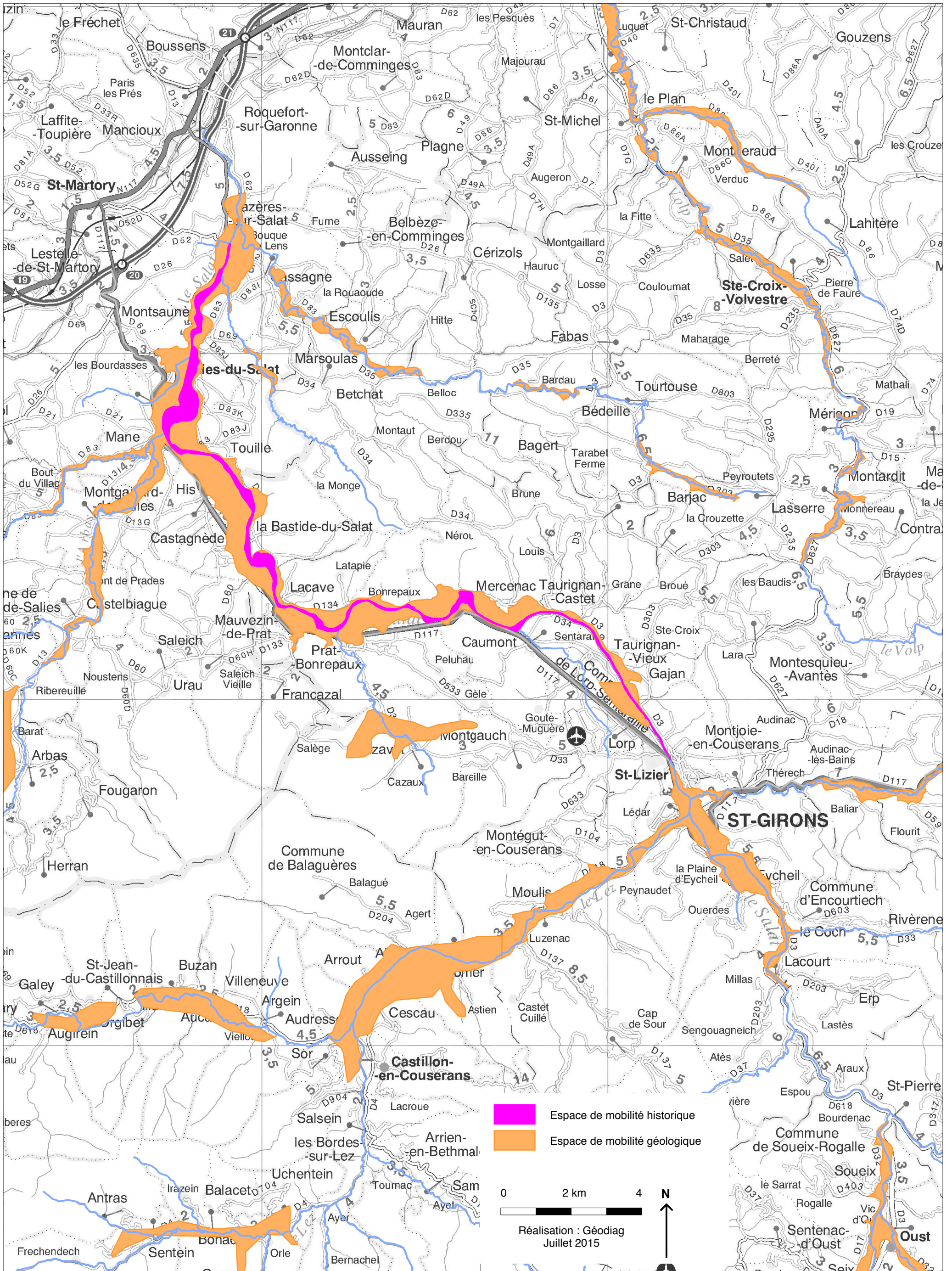
- S01- Le périmètre de l'étude
- S01b- Répartition par maître d'ouvrage - sans objet -
- S01c- Les communes et leurs documents d'urbanisme
- S02- Sectorisation des cours d'eau
- S02b- Types de prospection des cours d'eau
- S03- La géologie
- S03b- La pédologie – sans objet -
- S04- Le relief
- S05- Pente moyenne des cours d'eau
- S06- La pluviométrie de la zone d'étude
- S07- Répartition des stations de mesure
- S08- La piézométrie - sans objet -
- S09- Fréquence des assecs par tronçon sur l'ensemble de la zone d'étude
- S10- L'occupation du sol selon Corine Land Cover 2006
- S11- Répartition des plans d'eau
- S12- Les zones inondables
- S13- Communes couvertes par un Plan de Prévention des Risques Inondation (PPRI)
- S14- Répartition des bancs alluviaux
- S15- Affleurement de substratum
- S16- Densité des érosions de berge (synthèse par tronçon)
- S17- Espaces de mobilité géologique et historique
- S18- Transport solide d'alluvions : Répartition des stocks de matériaux mobilisables
- S19- Les ouvrages hydrauliques, leur fonction et leur zone d'influence
- S20- Pérennité des ouvrages hydrauliques
- S21- Systèmes hydrauliques et tronçons court-circuités
- S22- Les usines hydroélectriques et leur fonctionnement
- S23- Les autres usages associés aux systèmes hydrauliques
- S24- Répartition des ouvrages hydrauliques mobiles
- S25- Ouvrages hydrauliques : Evaluation de l'impact sur la continuité du transport solide par charriage
- S26- Ouvrages de franchissement : Evaluation de l'impact sur la continuité du transport solide par charriage
- S27- Densité de l'état de la ripisylve (synthèse par tronçon)
- S28- Densité des espèces végétales terrestres indésirables (synthèse par tronçon)
- S29- Densité de peupliers en haut de berge (synthèse par tronçon)
- S30- Répartition des espèces végétales aquatiques
- S31- Encombrement du lit par les arbres (synthèse par tronçon)
- S32- La franchissabilité des ouvrages hydrauliques à la montaison
- S33- La franchissabilité des ouvrages hydrauliques à la dévalaison
- S34- Inventaire des zones de frayère - sans objet – voir S55
- S35- Inventaire des zones humides et annexes hydrauliques - sans objet -
- S36- Densité des digues longitudinales (synthèse par tronçon)
- S37- Ouvrages de franchissement faisant obstacles aux écoulements en crue
- S38- Pérennité des ouvrages de franchissement
- S39- Densité des protections de berge (synthèse par tronçon)
- S40- Les prélèvements d'eau
- S41a- Les rejets d'eaux usées
- S41b- Les établissements industriels
- S42- L'assainissement non collectif sur la zone d'étude
- S43- Le fonctionnement et la capacité des stations d'épuration
- S44- Répartition des abreuvements du bétail dans le lit mineur
- S45- Bilan des travaux réalisés sur la zone d'étude – sans objet -

- S46 - La valeur patrimoniale et paysagère des ouvrages hydrauliques
- S47 - Les activités de loisirs liées à l'eau
- S48 - Objectif d'état global des masses d'eau 'rivière' (SDAGE 2010-2015)
- S49 - Cours d'eau classés au titre de l'article L214-17-I-1° du code de l'environnement
- S50 - Cours d'eau classés au titre de l'article L214-17-I-2° du code de l'environnement
- S51 - Zonage réglementaire : Zones d'inventaires naturalistes
- S52 - Zonage réglementaire : Natura 2000
- S53 - Zonage réglementaire : Autres
- S54 - Zonage réglementaire : Zones humides - sans objet -
- S55 - Zonage réglementaire : Délimitation des frayères et zones d'alimentation/croissance de la faune piscicole
- S56 - Les problématiques fortement prioritaires dans le diagnostic par secteur
- S57 - Les problématiques modérément prioritaires dans le diagnostic par secteur
- S58 - Les problématiques non prioritaires dans le diagnostic par secteur
- S59 - Problématiques générales dans le diagnostic par secteur
- S90 - Perturbation de l'hydrologie des cours d'eau due au stockage
- S91 - Perturbation de l'hydrologie des cours d'eau due aux éclusées

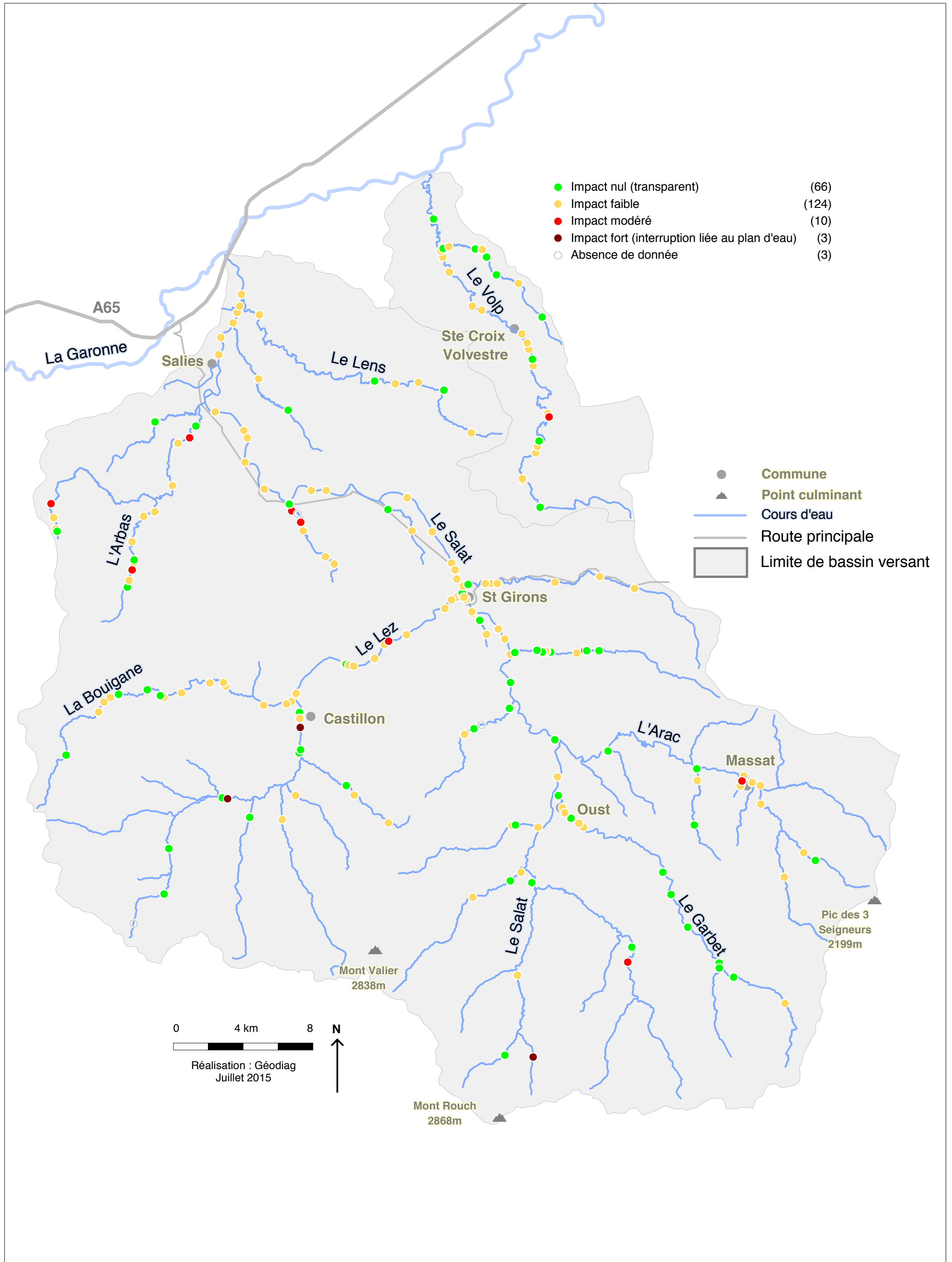
S16 - Densité des érosions de berge (synthèse par tronçon)



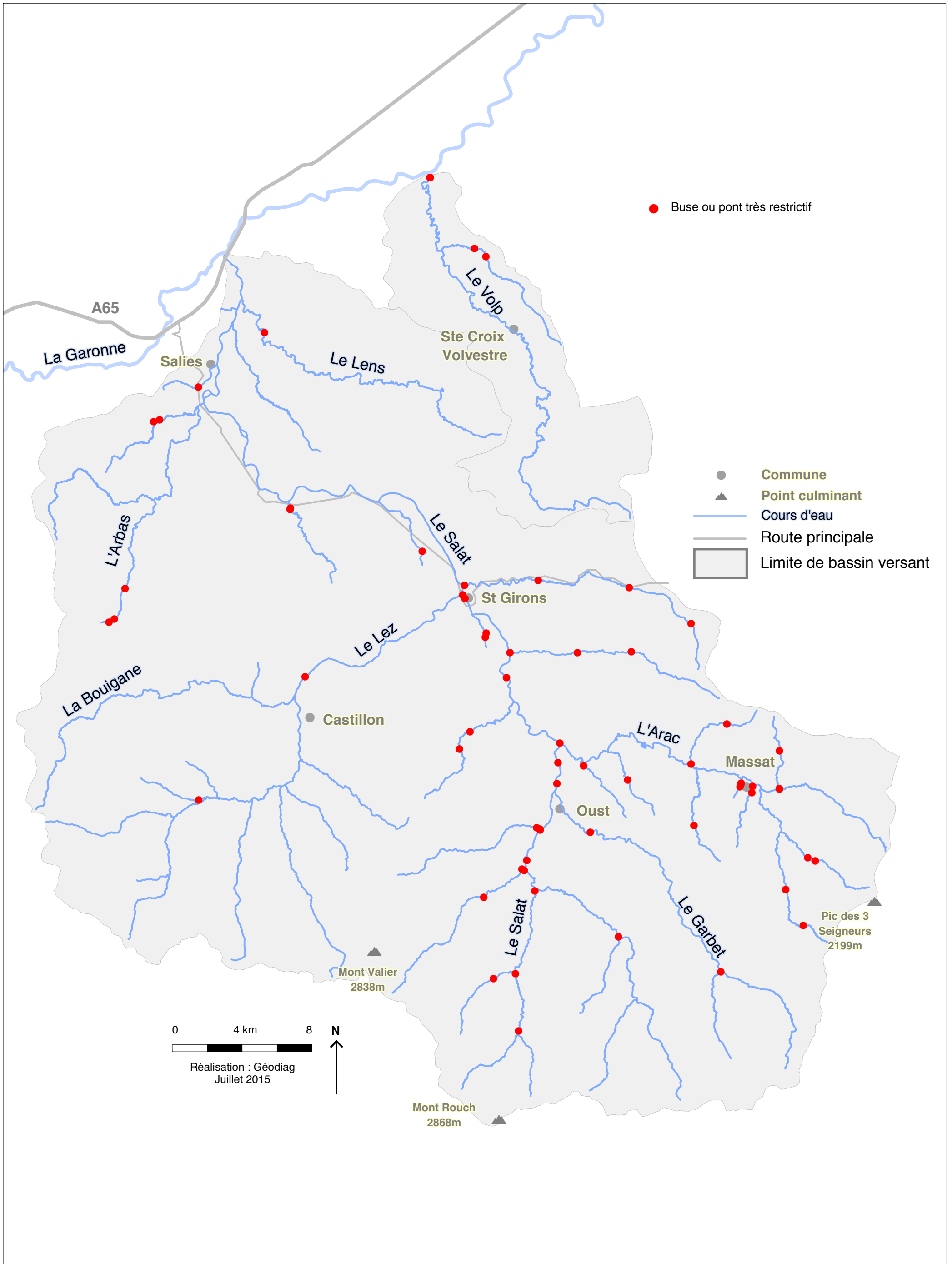
S17 - Espaces de mobilité géologique et historique



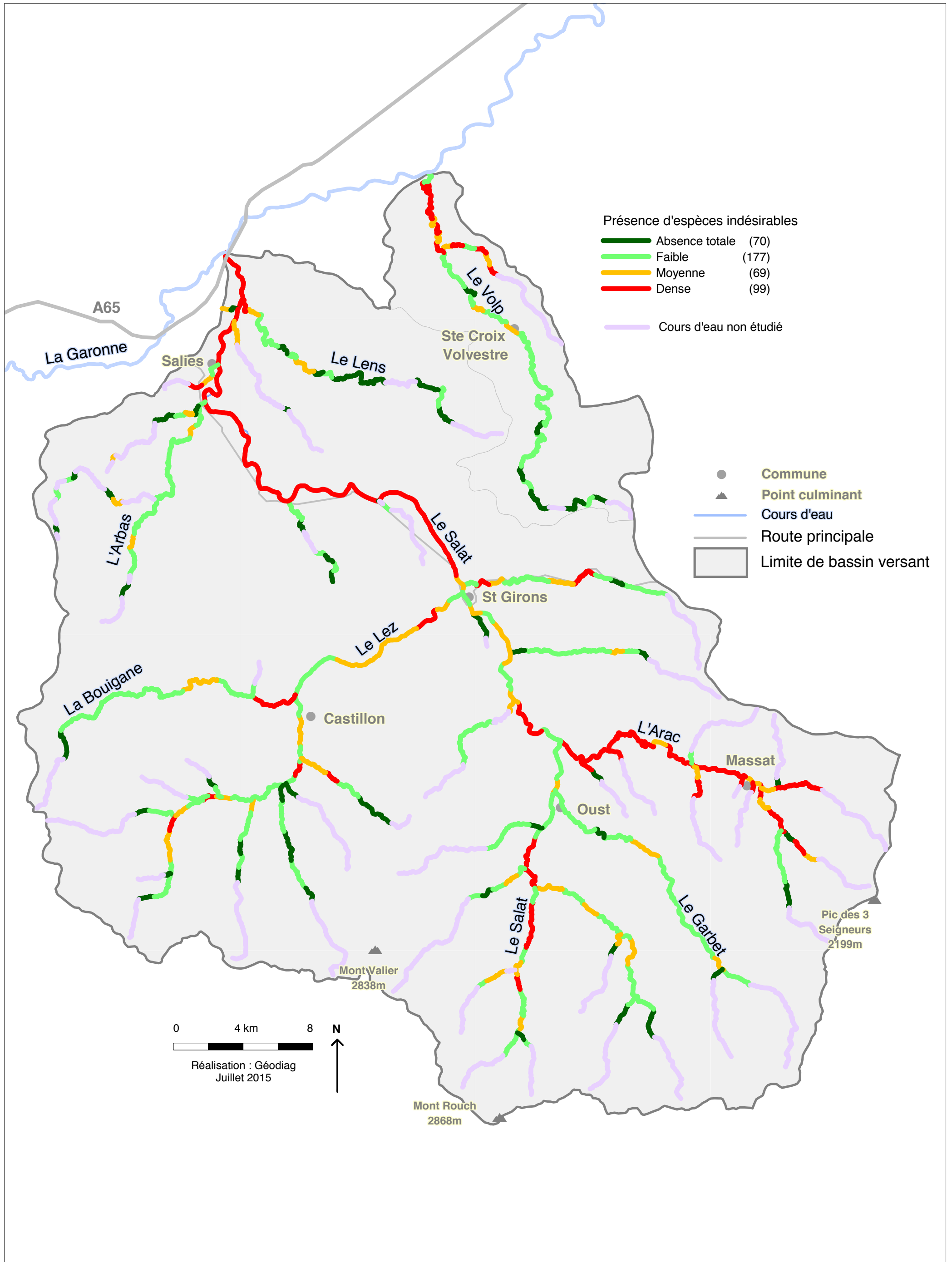
S25 - Ouvrages hydrauliques :
 Evaluation de l'impact sur la continuité du transport solide par charriage



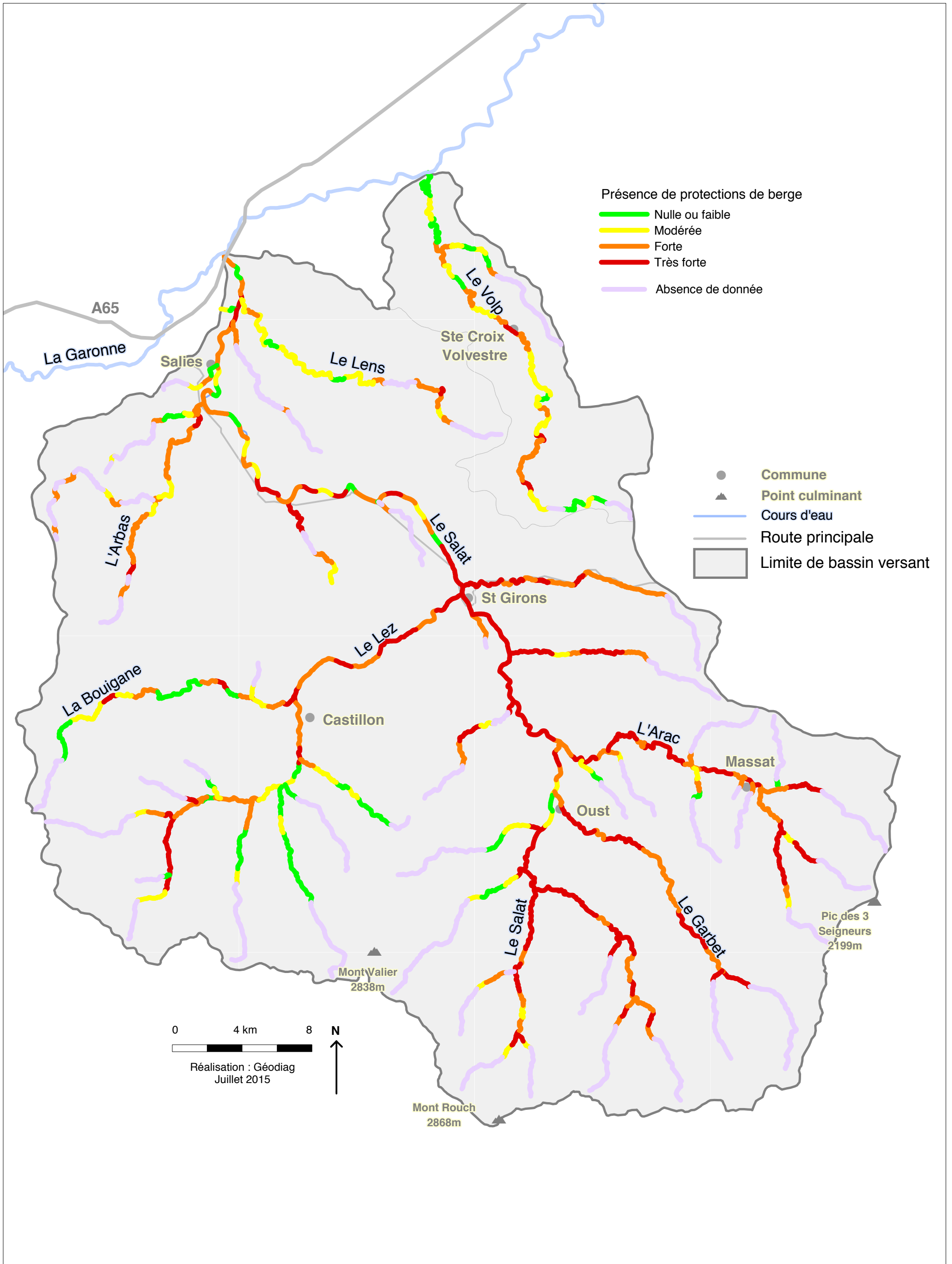
S26 - Ouvrages de franchissement :
 Evaluation de l'impact sur la continuité du transport solide par charriage



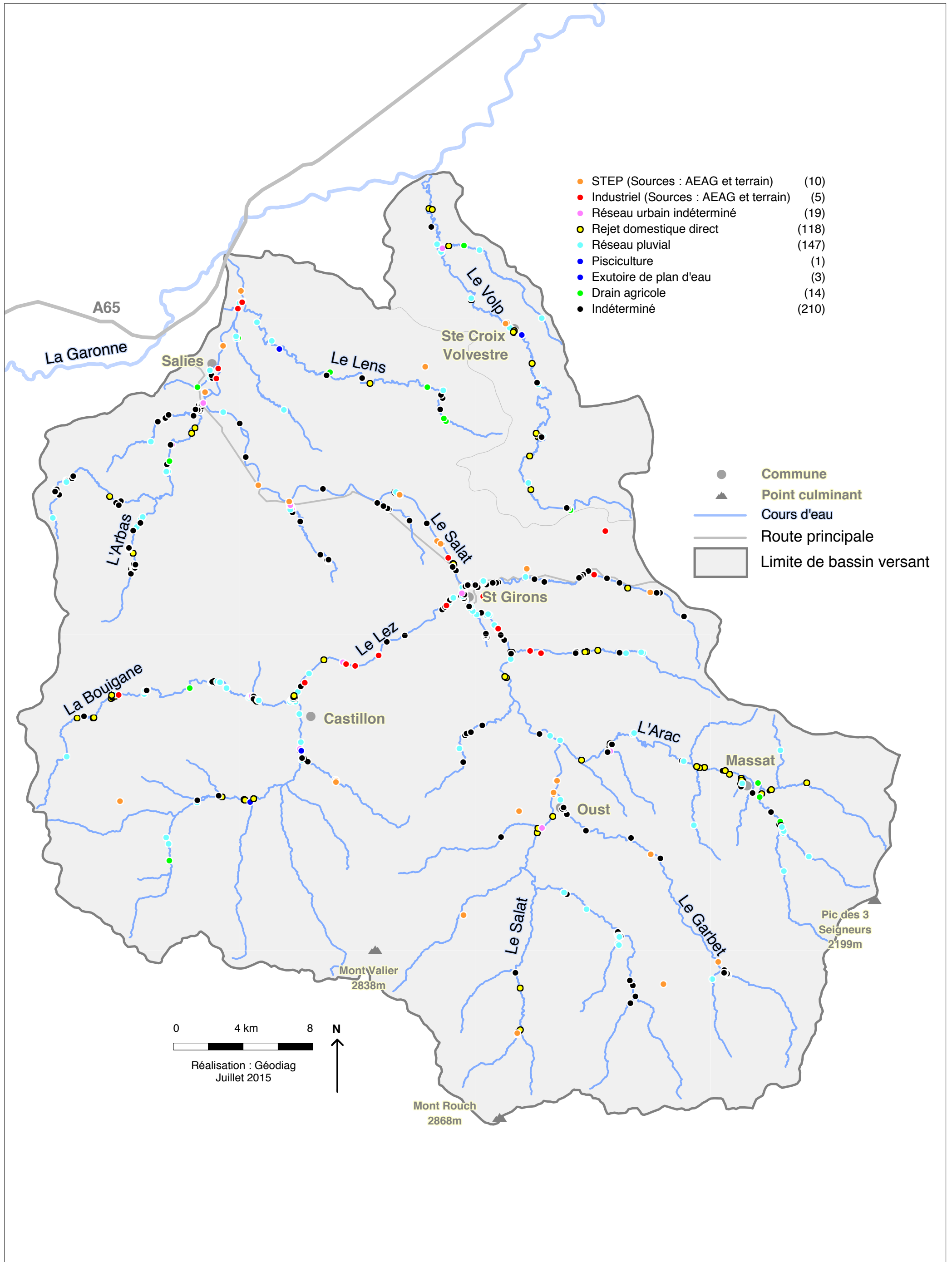
S28 - Densité des espèces végétales indésirables sur les berges, hors peupliers (synthèse par tronçon)



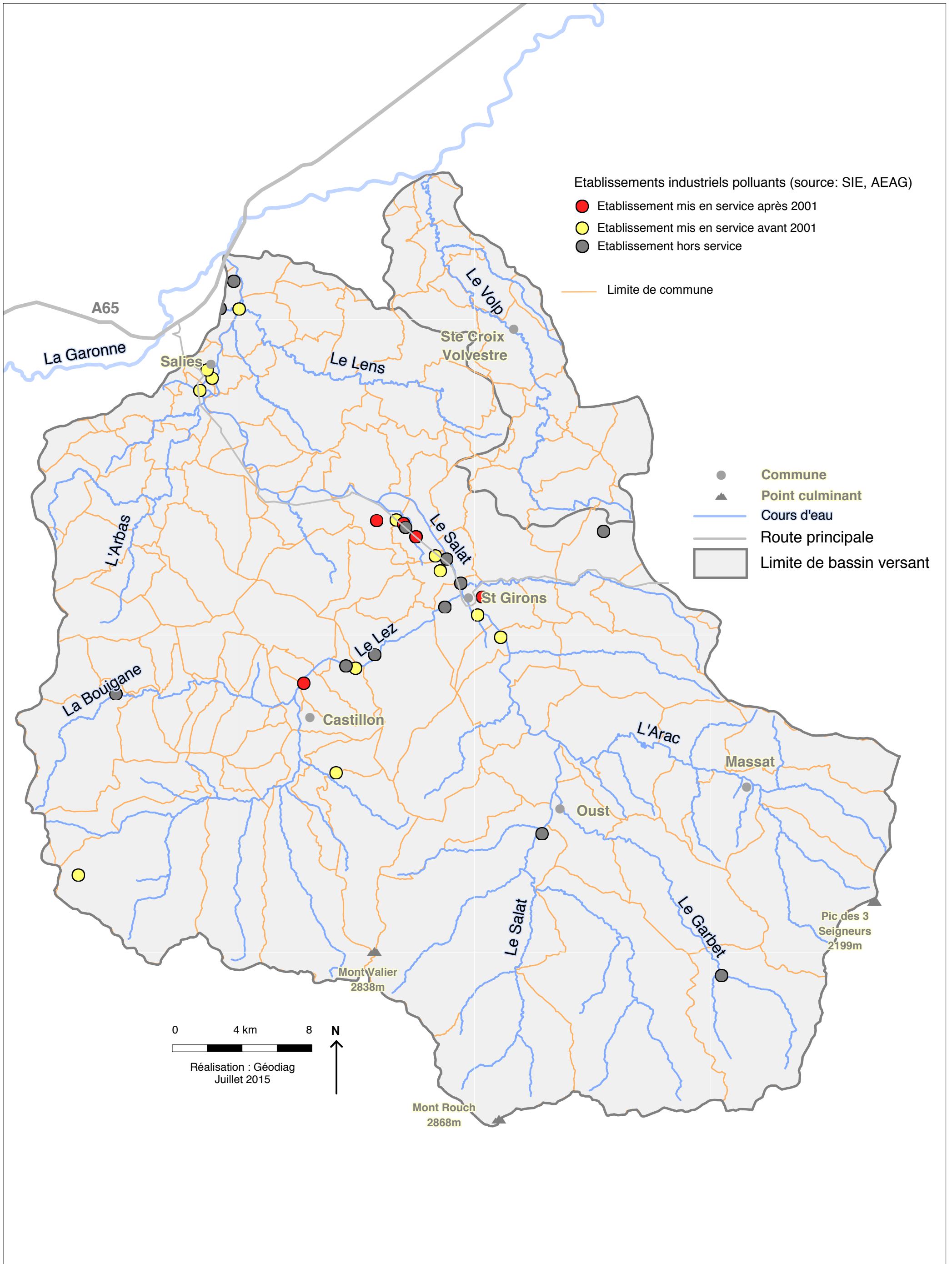
S39 - Densité des protections de berge (synthèse par tronçon)



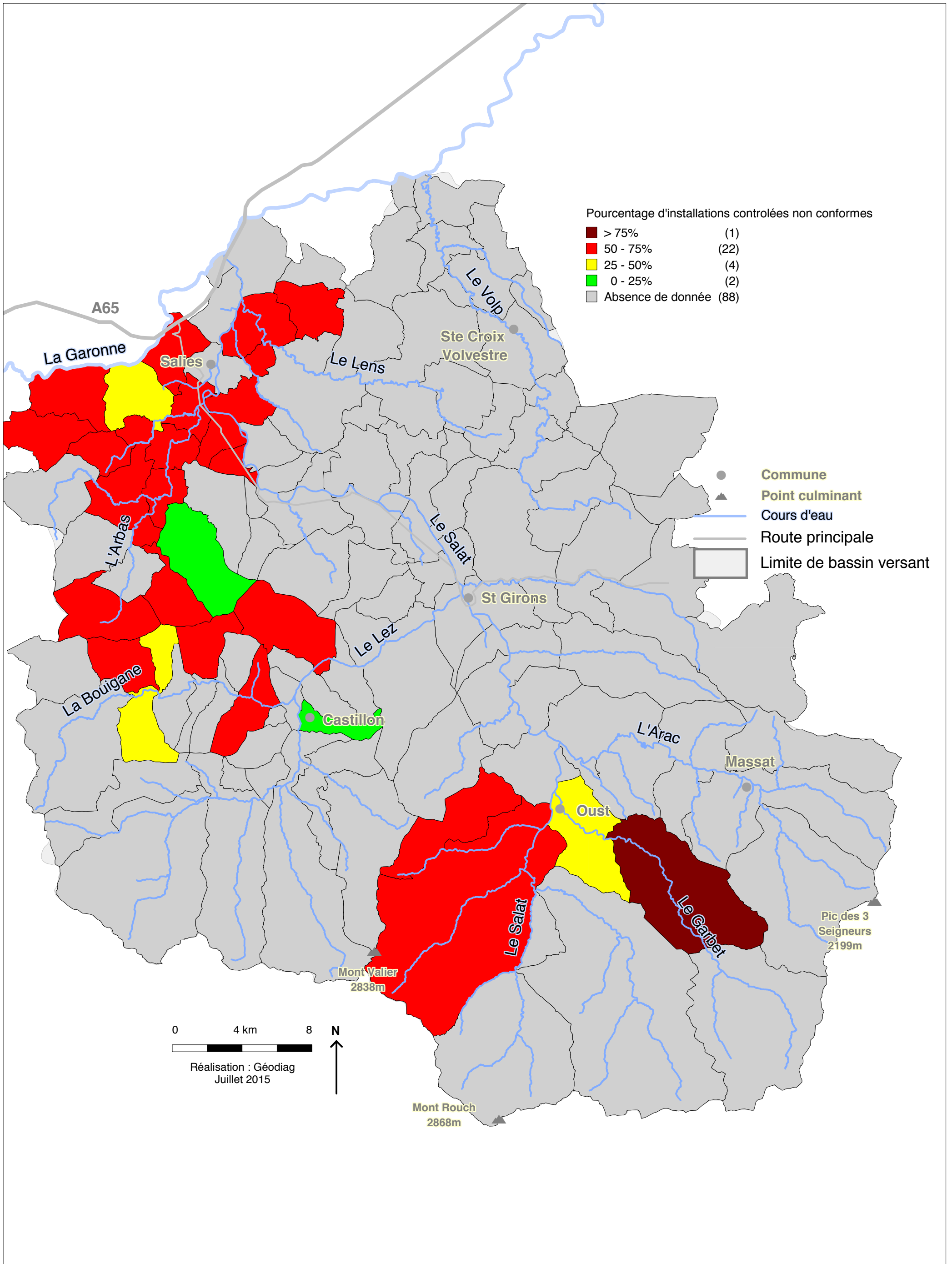
S41a - Les rejets d'eaux usées sur le bassin versant



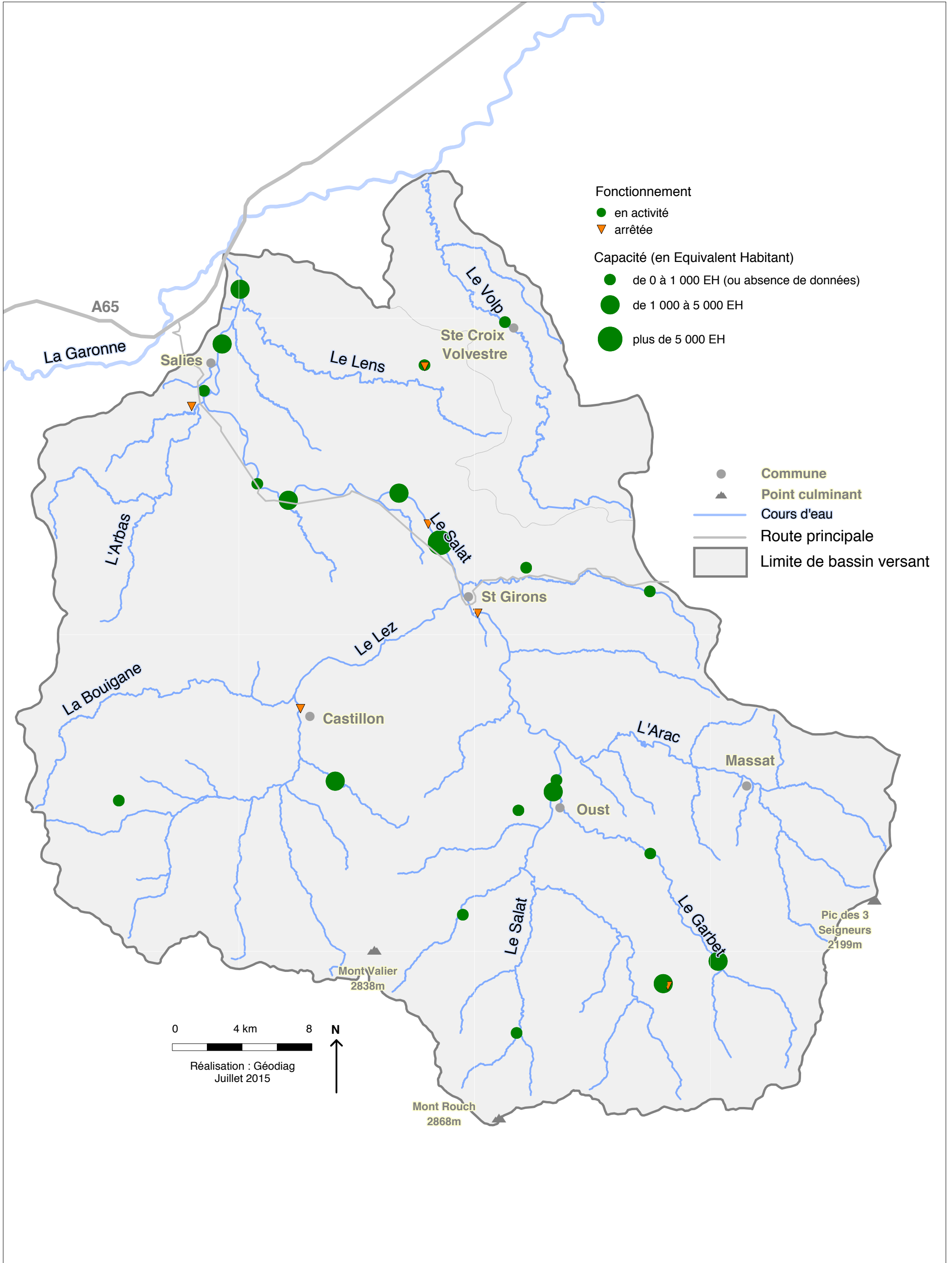
S41b - Les établissements industriels



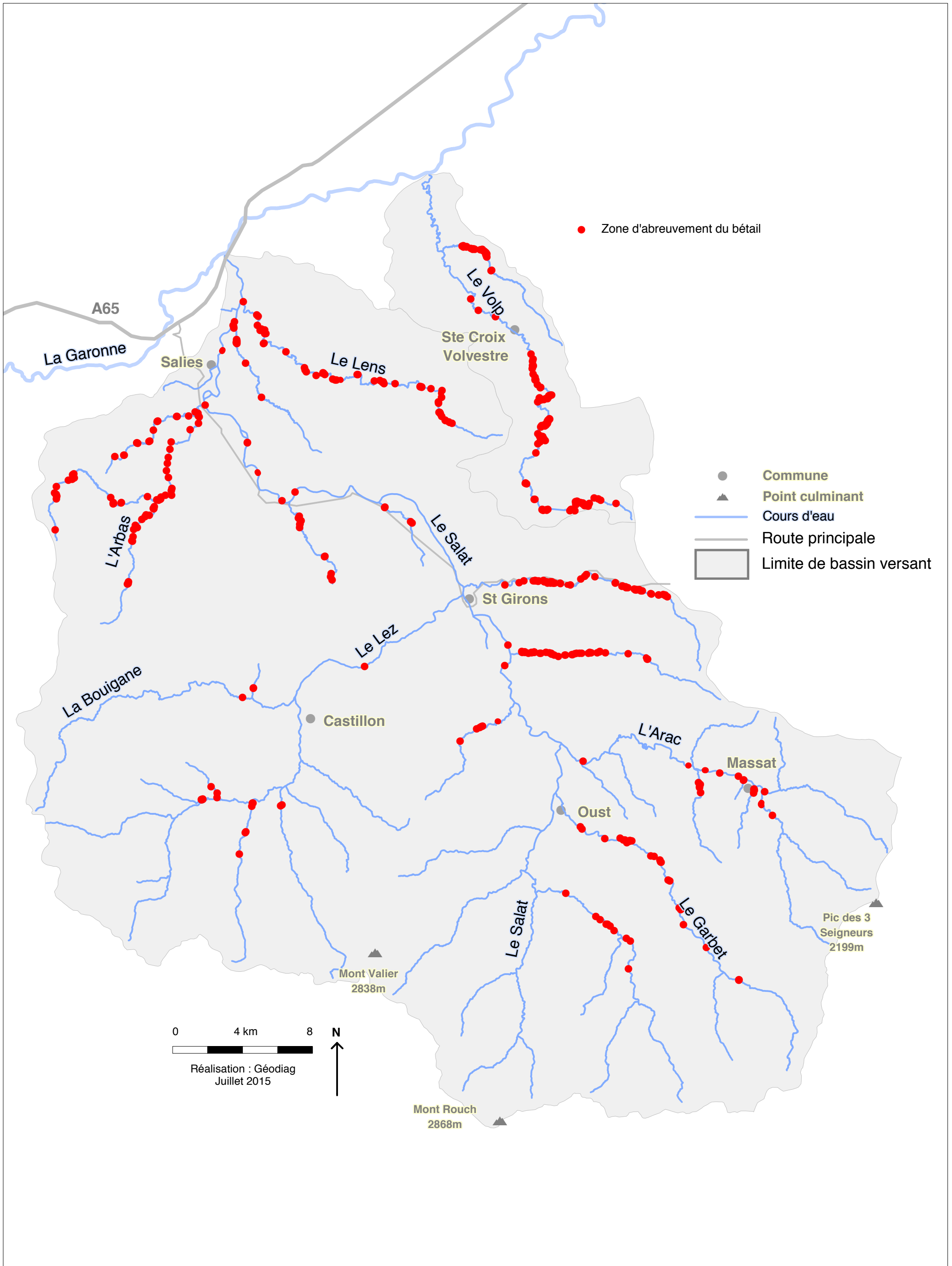
S42 - L'assainissement non collectif sur la zone d'étude



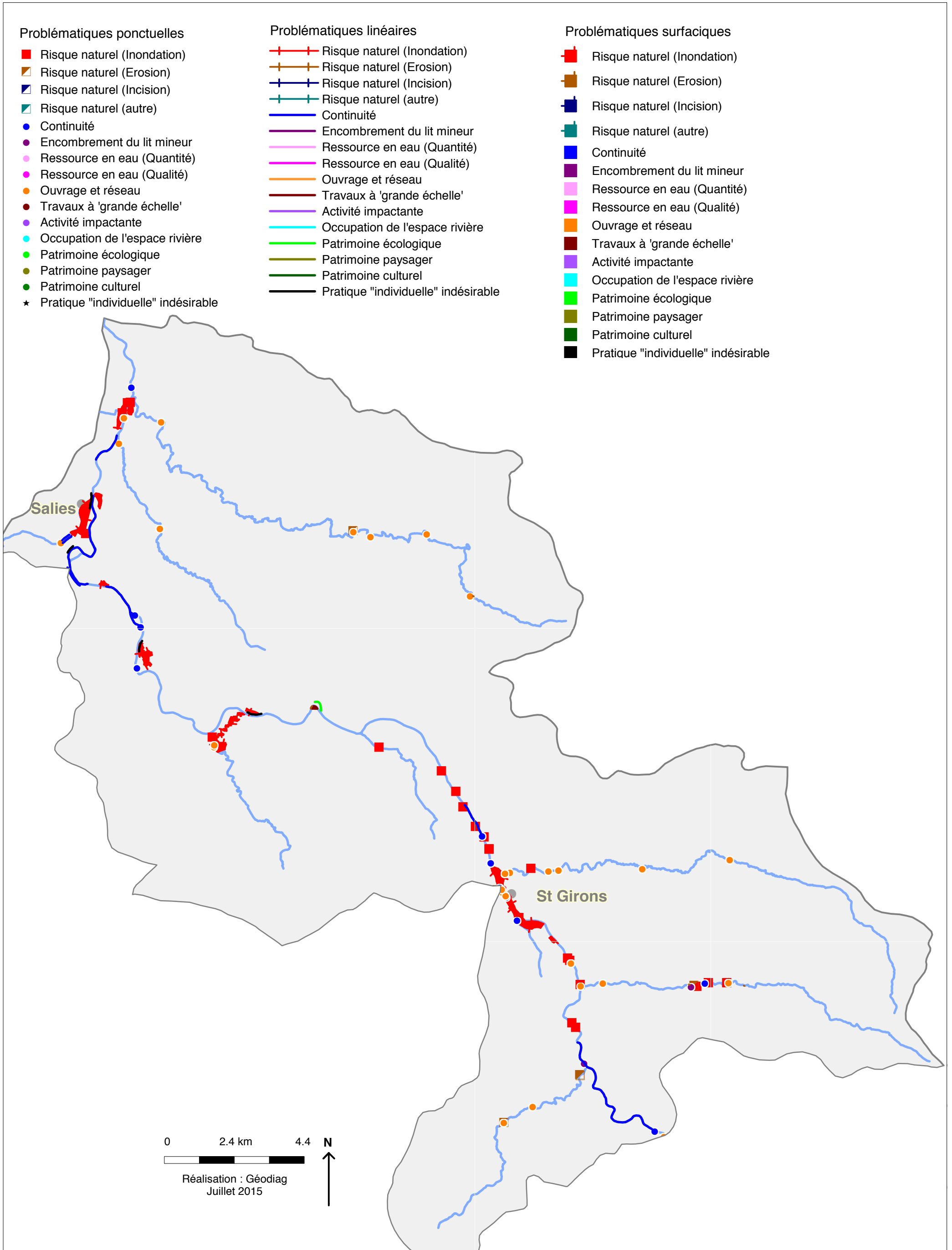
S43 - Le fonctionnement et la capacité des stations d'épuration



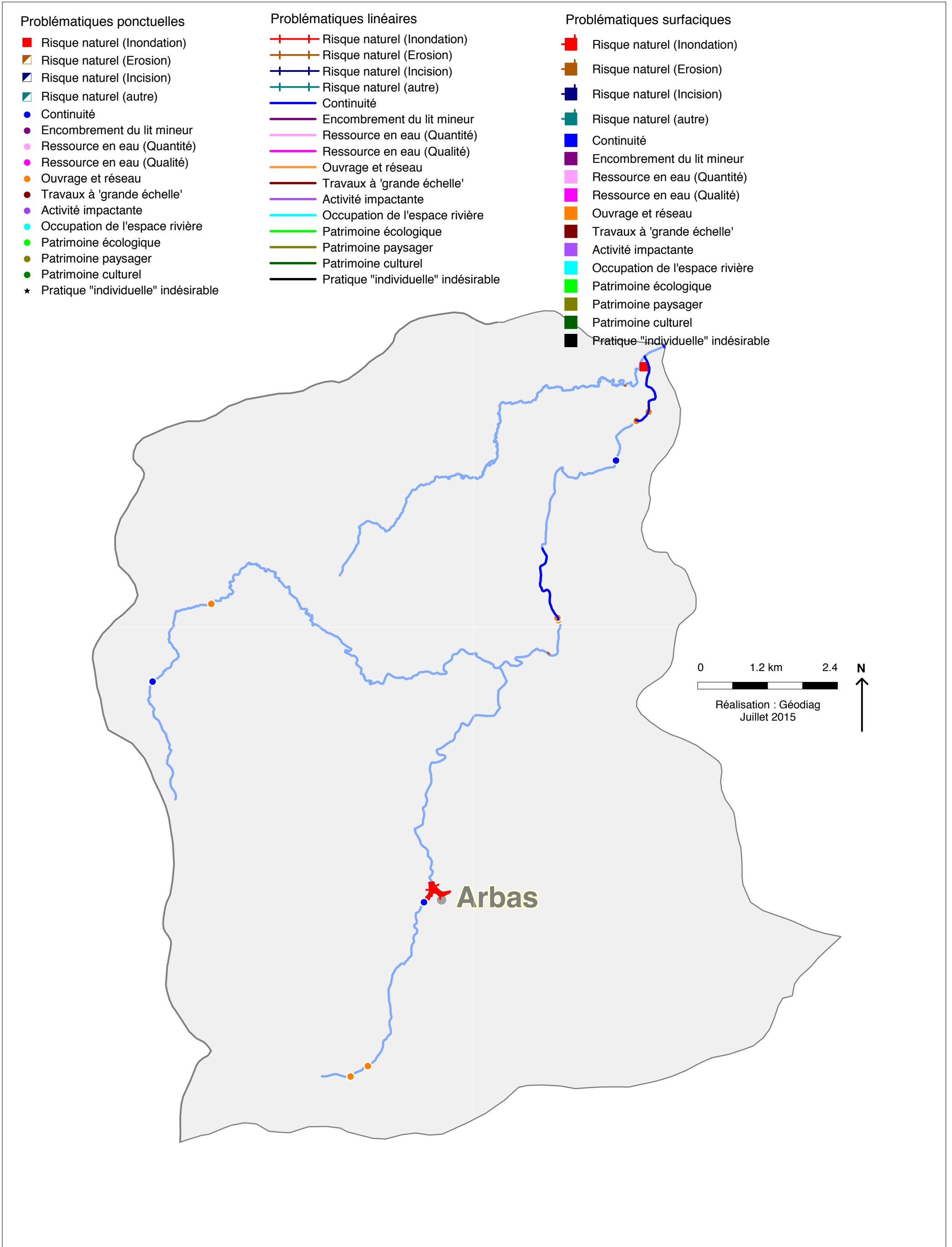
S44 - Répartition des abreuvements du bétail dans le lit mineur



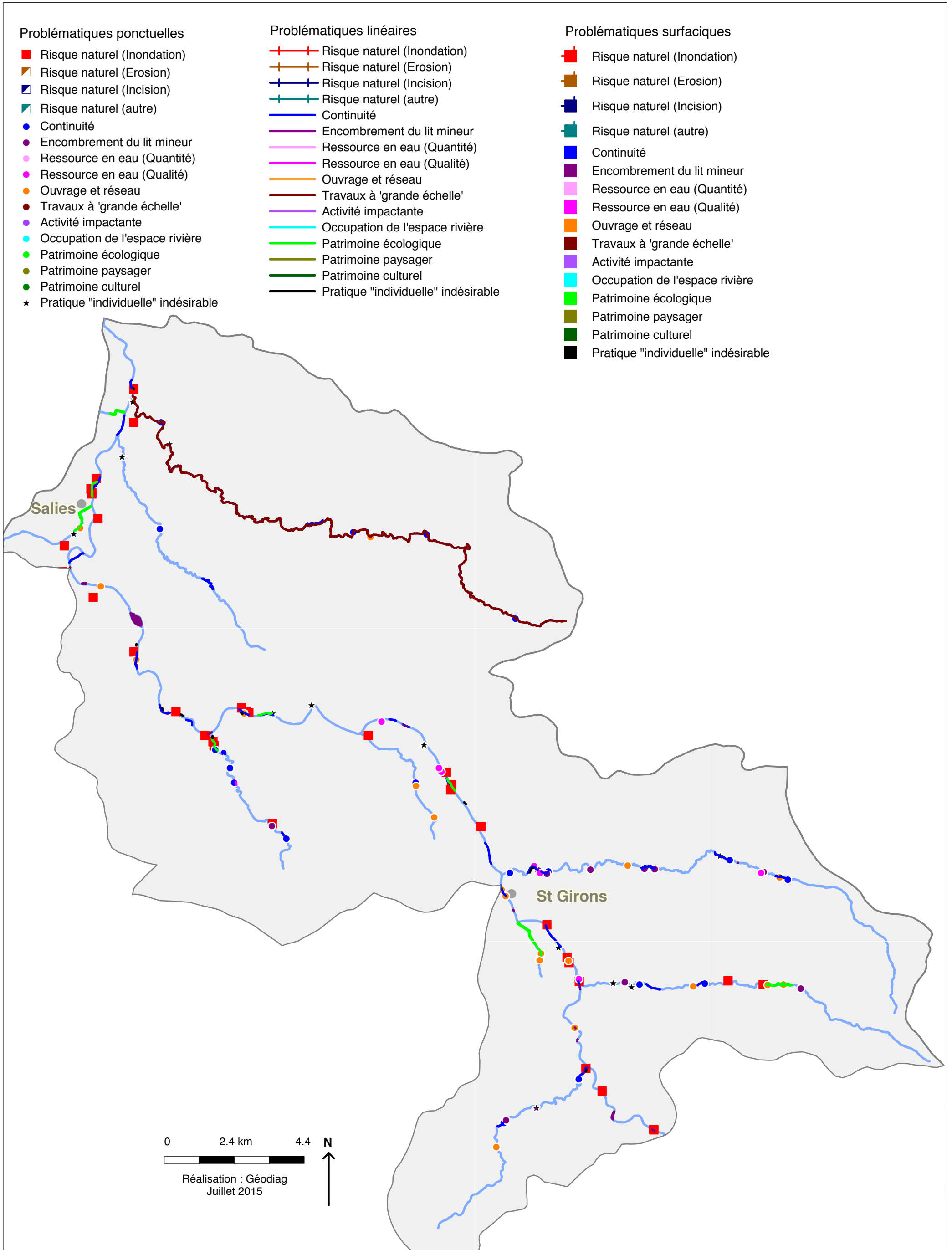
**S56b - Les problématiques fortement prioritaires dans le diagnostic
 Sous-bassin du Bas Salat**



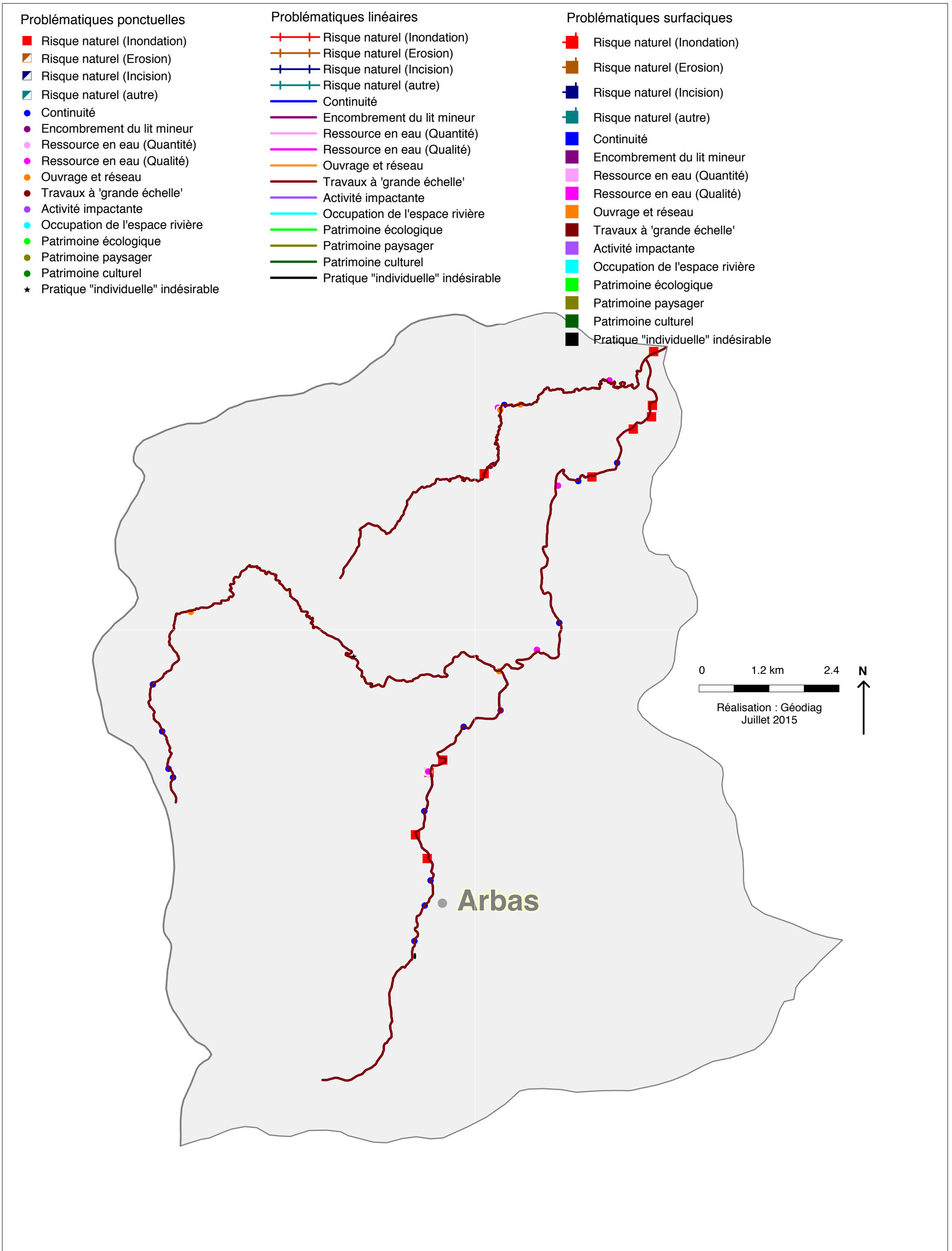
S56e - Les problématiques fortement prioritaires dans le diagnostic
 Sous-bassin de l'Arbas



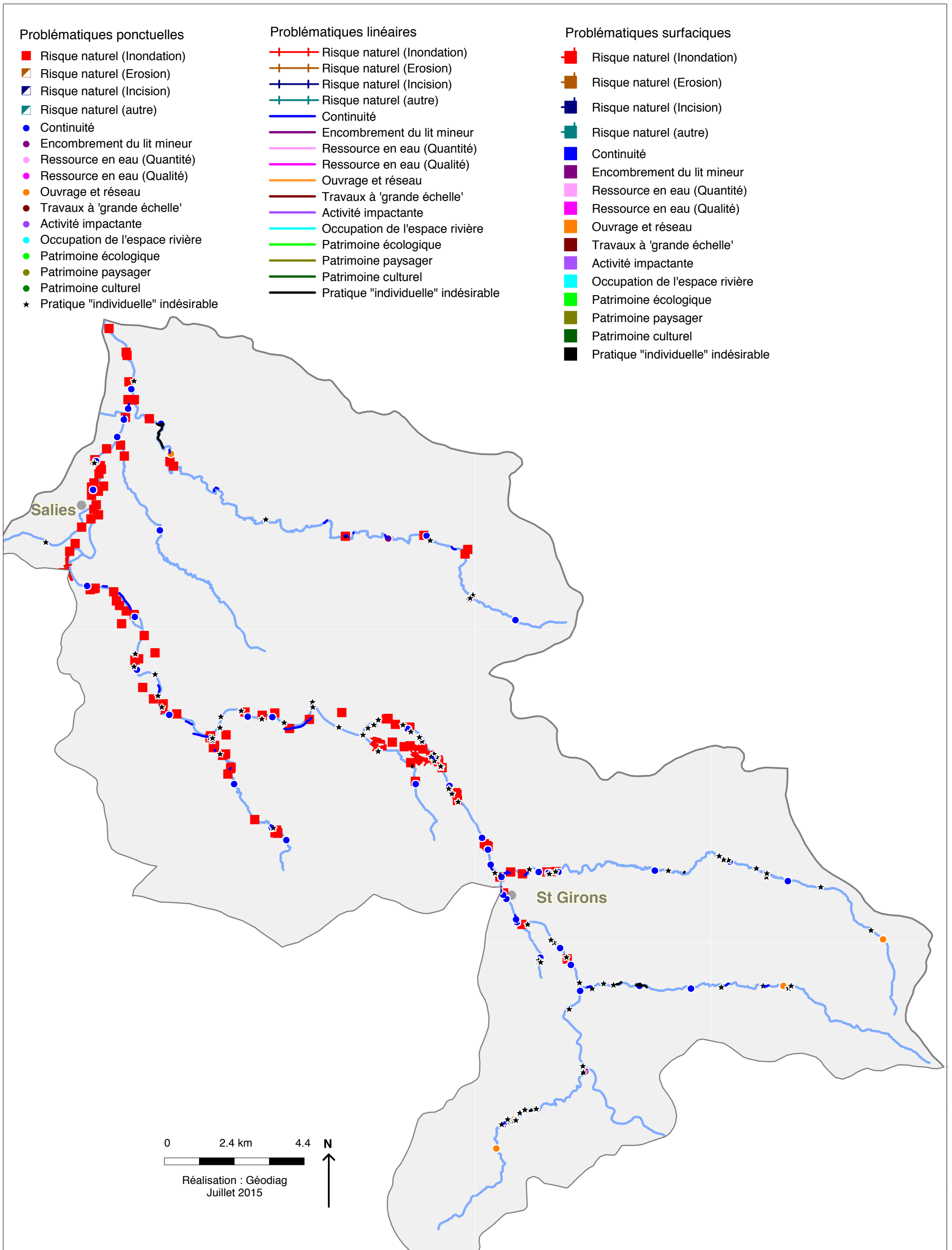
**S57b - Les problématiques modérément prioritaires dans le diagnostic
 Sous-bassin du Bas Salat**



**S57e - Les problématiques modérément prioritaires dans le diagnostic
 Sous-bassin de l'Arbas**



**S58b - Les problématiques non prioritaires dans le diagnostic
 Sous-bassin du Bas Salat**



**S58e - Les problématiques non prioritaires dans le diagnostic
 Sous-bassin de l'Arbas**

- Problématiques ponctuelles**
- Risque naturel (Inondation)
 - Risque naturel (Erosion)
 - Risque naturel (Incision)
 - Risque naturel (autre)
 - Continuité
 - Encombrement du lit mineur
 - Ressource en eau (Quantité)
 - Ressource en eau (Qualité)
 - Ouvrage et réseau
 - Travaux à 'grande échelle'
 - Activité impactante
 - Occupation de l'espace rivière
 - Patrimoine écologique
 - Patrimoine paysager
 - Patrimoine culturel
 - ★ Pratique "individuelle" indésirable

- Problématiques linéaires**
- +— Risque naturel (Inondation)
 - +— Risque naturel (Erosion)
 - +— Risque naturel (Incision)
 - +— Risque naturel (autre)
 - Continuité
 - Encombrement du lit mineur
 - Ressource en eau (Quantité)
 - Ressource en eau (Qualité)
 - Ouvrage et réseau
 - Travaux à 'grande échelle'
 - Activité impactante
 - Occupation de l'espace rivière
 - Patrimoine écologique
 - Patrimoine paysager
 - Patrimoine culturel
 - Pratique "individuelle" indésirable

- Problématiques surfaciques**
- Risque naturel (Inondation)
 - Risque naturel (Erosion)
 - Risque naturel (Incision)
 - Risque naturel (autre)
 - Continuité
 - Encombrement du lit mineur
 - Ressource en eau (Quantité)
 - Ressource en eau (Qualité)
 - Ouvrage et réseau
 - Travaux à 'grande échelle'
 - Activité impactante
 - Occupation de l'espace rivière
 - Patrimoine écologique
 - Patrimoine paysager
 - Patrimoine culturel
 - Pratique "individuelle" indésirable

