

Association
« Cœur de Grenade: lieu de vie!?! »

Lundi 8 Avril 2013

- Précédemment dans CGLV...
- Administration association
 - ✓ Déclaration préfecture
 - ✓ Point cotisation/Banque/ Financement
 - ✓ Carte membre
 - ✓ Réunions
- Fil rouge: Zone de rencontre
 - ✓ Bilan journée CERTU Agen 26/03
 - ✓ Le code de la rue
- Groupes de travail
 - ✓ Proposition de travail
 - ✓ Proposition de thématiques

Retour sur la réunion du 15/03:

- Voter les statuts, le RI et le bureau
- Retour sur les sujets évoqués lors du tour de table :
 - La **circulation**: à pied, à bicyclette, avec poussette et en voiture.
 - La **qualité de vie** avec des commerces de proximité et une vie locale animée
 - **L'environnement** justement **mis à mal** par la circulation aussi bien pour les gens que pour le patrimoine
 - La **mise en valeur de ce patrimoine historique** avec son intérêt évident pour le tourisme et donc la vie économique
 - **Lien** entre les associations (commerçants, foyer rural, culture, sport, histoire),
 - Redonner aux personnes « extérieures » le **plaisir de venir au centre de la Bastide.**
- Aménager une "zone de rencontre" : la bonne idée pour tout ces points!?
- **Convaincre** que cet aménagement va **préserver les intérêts** de chacun.
- Conviction forte que de simples **citoyens** peuvent porter ce projet jusqu'à sa "réalisation".

@Tous: Mes messages à faire passer auprès des gens qui nous interrogent sur notre association

An aerial photograph of a dense urban neighborhood, likely in a Mediterranean or European city. The image shows a grid of narrow streets and buildings with prominent red-tiled roofs. There are some green spaces and trees interspersed among the buildings. A large, dark grey rectangular box is overlaid on the center of the image, containing the text 'Administration de l'assos'.

Administration de l'assos

Déclaration Préfecture



PREFECTURE DE LA HAUTE-GARONNE

Direction de la Réglementation et des Libertés Publiques
Bureau de la réglementation et des élections
1 place Saint-Esprit
31038 TOULOUSE CEDEX 9
Tel 05.34.45.34.42
associations@haute-garonne.pref.gouv.fr

Le numéro W313019290
est à rappeler dans toute
correspondance

Récépissé de Déclaration de CREATION
de l'association n° W313019290

Vu la loi du 1er Juillet 1901 relative au contrat d'association ;
Vu le décret du 16 Août 1901 portant règlement d'administration publique pour l'exécution de la loi précitée ;

donne récépissé à **Monsieur le Président**
d'une déclaration en date du : **28 mars 2013**
faisant connaître la constitution d'une association ayant pour titre :

COEUR DE GRENADE : LIEU DE VIE !?

dont le siège social est situé : 40 rue Gambetta
31330 Grenade

Décision prise le : **15 mars 2013**

Pièces fournies : liste des dirigeants
Procès-verbal
Statuts

Toulouse, le 29 mars 2013

Le Chef de Bureau

Catherine LARGENTE

A suivre: inscription au JO (40 euros)

- Demandes de subventions
- Ouverture compte bancaire

Cotisations: 55 membres, 41 cotisations au 8/04

Financement:

- Demandes de subventions

@Bernard T. (Vice Président) et Fabien (trésorier) se chargent de ces demandes nécessitant la présentation d'un budget prévisionnel de dépenses.

A solliciter:

- CCSG,
- commune de Grenade,
- Conseil général,
- l'Union Européenne

D'autres idées sont les bienvenues!

L'OMPCA (Opérations de modernisation des pôles commerciaux et de l'artisanat) peut être solliciter via l'association « Atouts Save et Garonne »

@ Florent + membres bureau pour présenter CGLV lors de leur AG du 13/05 (à confirmer)

- Fondations: Trophée des associations EDF, autres?

@ Bureau: dossier à déposer avant le 13/05

@tous: autres idées?

- Sponsoring: plaquette, matériel, etc...

Ex: La Banque populaire finance les flyers de certaines asso

Banques

Fait: Les 4 diapos ci-après=Document laissé aux banques du tour de halle 29/03 (sauf Poste)

Retour: positif avec CA et CIC/formel avec CE et BP /négatif LCL

A faire: Prendre RDV et voir la Poste (« service public » donc en lien avec la loi sur l'accessibilité)

Association

« Cœur de Grenade: lieu de vie!?! »

Association citoyenne: « Cœur de Grenade: lieu de vie!?! »

Objet: Cette association a pour objet la définition d'actions visant à faire du centre-ville de Grenade sur Garonne un lieu de partage, vivant et convivial où il fait bon vivre plutôt qu'une zone de passage.

L'action initiale directrice de cette association est de proposer l'aménagement d'une « zone de rencontre »* autour de la Halle.

Date de création: 15 mars 2013

Nombre de membres au 27 mars: 55 (profils: habitants et commerçants/artisans)

Montant des cotisations: 5 euros

Bureau:

- Président: Mr F. Martinet
- Vice-président: Mr B. Talou
- Secrétaire: Mme S. Larrieu
- Trésorier: Mr F. Toffolo
- Chargés de Communication: Mme A. Cantin, Mr G. Santos











Infos + contact:

- asso_cg1v@orange.fr
- <http://coeurdegrenadelieudevie.overblog.com/>
- page FB: Association-Cœur-de-GrenadeLieu-de-vie

* Voir planche suivante

Zone de rencontre:

Décret 2008-754 du 30 juillet 2008 du code de la route définit un nouveau statut d'espace public: **la zone de rencontre**. « C'est un espace où la priorité est donnée aux piétons et aux modes de circulation doux (vélo, roller etc...) sur les véhicules motorisés qui doivent circuler à vitesse réduite ».

Statut de la zone ou de la voie	 Aire piétonne	 Zone de rencontre	 Zone 30	 Agglomération	 Section 70
Vitesse maximale	Allure du pas	20 km/h	30 km/h	50 km/h	70 km/h
Équilibre vie locale fonction circulation					

Objectifs d'une zone de rencontre

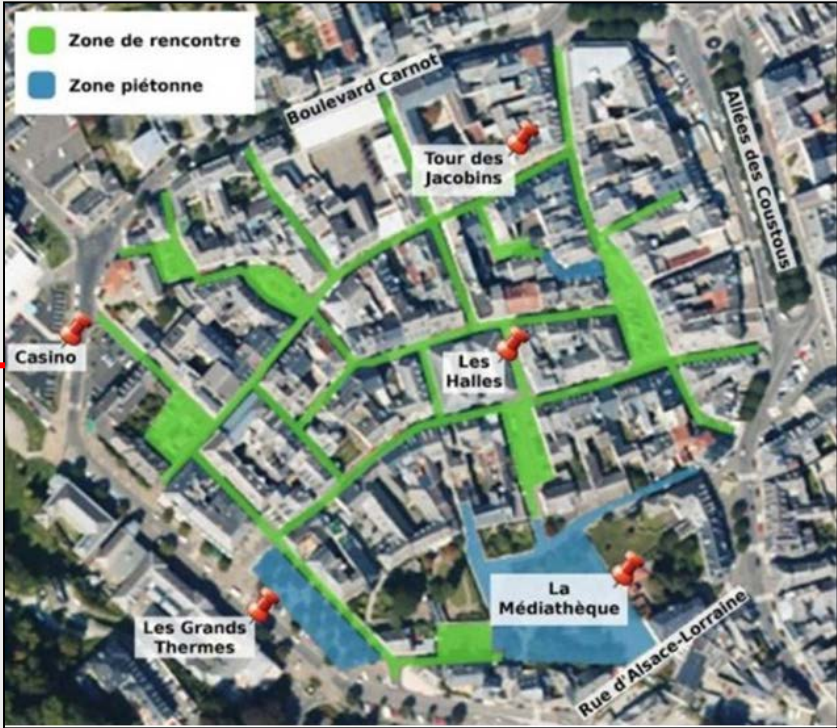
- Dynamiser ou revitaliser un centre urbain
- Apaiser la circulation et faire la ville durable
- Tendre vers plus de sécurité et d'accessibilité
- Mettre la ville en valeur : qualité urbaine et « mise en scène urbaine »

 **Enclencher un cercle vertueux : commerces, animation et sécurité urbaine**

Des exemples...

- Metz est la première ville de France à avoir mis en œuvre ce dispositif.
- De la plus petite: Carennac (46) 416 hts à la plus grande: Lyon 480000 hbts...

Département	Commune	Population
1	Belley	9186
1	Ferney-Voltaire	9500
9	Foix	10167
22	Guingamp	8196
22	Paimpol	8300
34	Pezenas	8919
50	Courtances	10829
63	Aubière	9972
65	Bagnere de Bigorre	8750
67	Wissemboug	8300
91	Bondoufle	9548



Nous souhaitons vous rencontrer pour:

- La gestion du compte de notre association: cotisation des adhérents, subventions, financements externes (trophée des associations EDF, etc...)
- Présenter notre projet et nos actions et discuter d'un partenariat .

Carte de membre

CGLV cœur de Grenade : Lieu de Vie !?



Nom :

Prénom :

Signature :

Carte adhérent mars 2013

Voir pour impression: Lézard Déco (36 e/100), Sandra a contacté Bureau conseil (en attente de la proposition)

Réunions:

- ✓ Date limite de « Dépôt » dossier fin Octobre. (date à moduler mais avec en tête l'échéance municipale de mars 2014)
- ✓ 1 réunion par mois par exemple tous les 2ième mardi de chaque mois => 5 réunions de travail (1 pour Juillet/Aout).

Avec tous les adhérents pour :

- synthétiser les actions de chaque groupes qui peuvent travailler à leur rythme entre chaque réunion,
- vérifier l'avancement du fil rouge (« La zone de rencontre ») et la cohérence des groupes.

@Tous: Prochaine réunions 14/05 puis 11/06?

- ✓ « Réunions » festives sous à Halle (ou ailleurs): sous la forme apéro de quartier ou autre.

An aerial photograph of a dense urban neighborhood, likely in a Mediterranean or European city. The image shows a grid of narrow streets and buildings with prominent red-tiled roofs. The buildings are multi-story and closely packed together. There are some green spaces and trees scattered throughout the area. A central area with a larger, more open space and some different colored roofs might be the 'Zone de rencontre' mentioned in the text.

Fil Rouge: Zone de rencontre

Bilan journée CERTU 26/03 Agen

• Positif:

- Volonté nationale de changer de modèle: Code de la rue
- Discours accessible et documenté (beaucoup d'exemple de réalisations)
=> le Développement Durable, ce n'est pas que des mots ou des micro-actions
- Conforté dans l'idée de la nécessité de la ZR et du peu de chemin qu'il y a à faire!
- L'approche globale indispensable avec notamment l'association Z 30/ZR
- **Nombreuses idées /documents pour les groupes de travail!!**
- Nouvelle journée organisée à Toulouse sur relation code de la rue et protection patrimoine (date en attente)
- Sensibilisation à l'équipe municipale en place.

• Négatif:

- Manque des acteurs dans les présentations mais doc dispo d'autres journées

<http://www.voiriepour tous.developpement-durable.gouv.fr/les-journees-d-echanges-r15.html>

- Très dense peu de temps d'échange entre participants

- CERTU (Centre d'Etudes sur les Réseaux, les Transports et l'Urbanisme)
- Florent était accompagné de l'élú de Grenade, en charge de l'urbanisme et du PLU (Jean-Luc Lacome).
- Florent s'est rendu compte que Grenade respectait déjà certains critères du cahier des charges de la ZR : les trottoirs du tour de la halle, par exemple.
- Point très important :pour que les vitesses de 30 ou de 20 soit plus facilement respectées: c'est la transition douce 50 – 30 puis 20 pour que les voitures soient réellement à 20 dans la ZR (Approche globale)
Contre exemple à éviter: Groupe scolaire Gouze avec un ZR qui ne marche pas : passage brutal de 50 à 20 km/h
- Il manquait le retour d'expériences de la chambre de commerce et d'industrie, de personnes à mobilité réduite, de parents d'élèves.Mais on peut récupérer les infos des différentes journées, pour être mieux informer.

@Tous: volontaire (s) pour la journée CERU Toulouse (date et lieux à venir)?

La démarche code de la rue évolution réglementaire

Les 3 premiers chantiers :

- principe de prudence
- zone de circulation particulière
- double sens cyclable.



1er chantier : Le principe de prudence

La philosophie du code de la rue :
Protéger en priorité les usagers les plus vulnérables.

*Par une clarification des aménagements qui participent
au rééquilibrage en cours entre circulation et vie locale
dans les villes et villages*

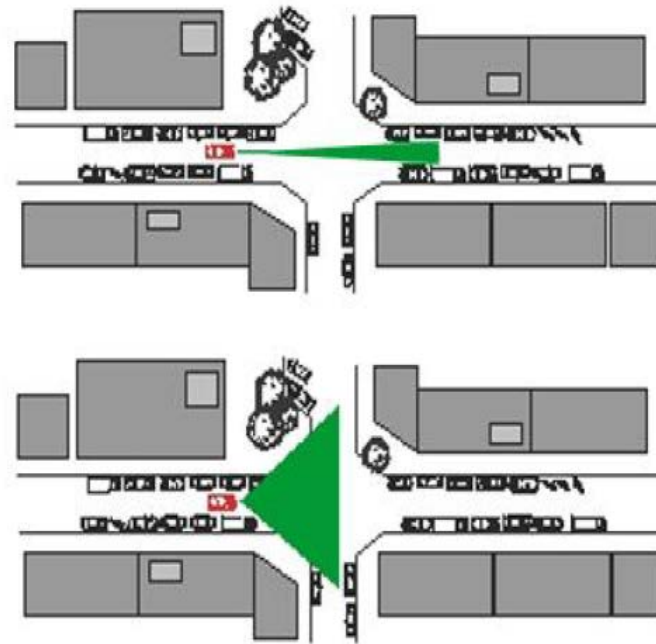
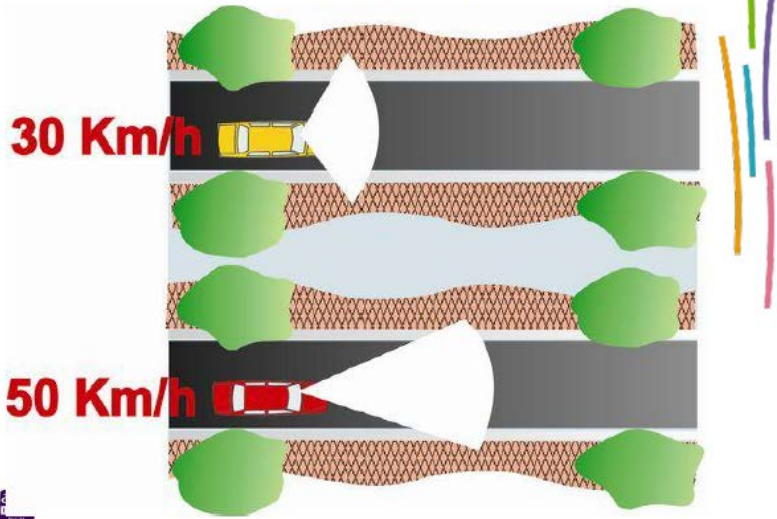


MINISTÈRE
DE L'ÉGALITÉ
DES TERRITOIRES
ET DU LOGEMENT

MINISTÈRE
DE L'ÉCOLOGIE,
DU DÉVELOPPEMENT
DURABLE
ET DE L'ÉNERGIE



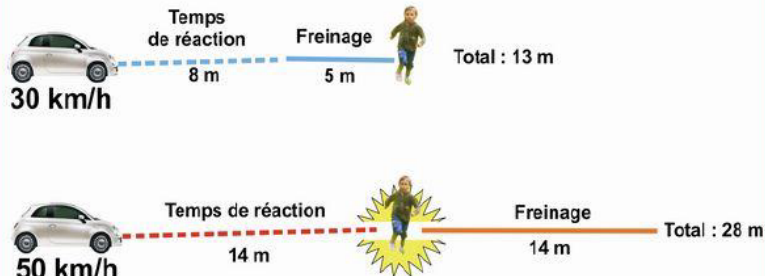
Des evidences de biomécanique et de physique



Vitesse et perception de l'environnement

Des évidences de biomécanique et de physique,

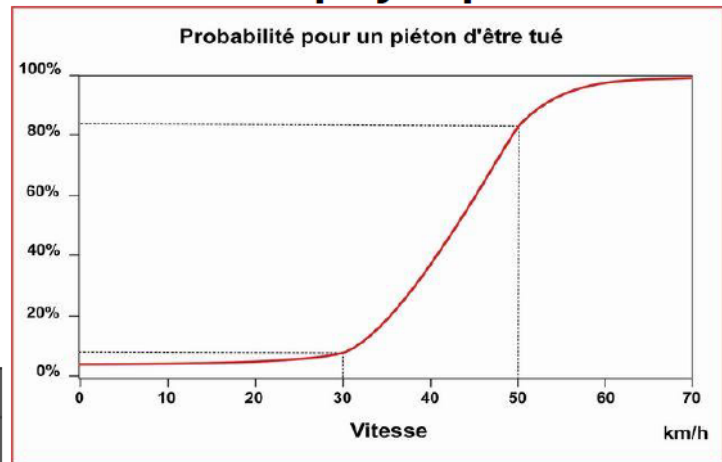
Distances d'arrêt



(Temps de réaction : Environ 1 s - Freinage par temps sec)

Des évidences de biomécanique et de physique

Probabilité pour un piéton d'être tué



2e chantier :

Les zones de circulation particulière

Années 1980 : “villes plus sûres quartier sans accident »

- Expérimentation, évaluation modération de la vitesse, prise en compte des usagers vulnérables.

Décret 1990

- Révision des limitations de vitesses,
- Introduction des zones 30,
- Réglementation des aires piétonnes...



État des lieux en 2006 :

Zone 30, aire piétonne

Grandes variations sur le territoire :

- Zone 30 à priorité piétonne !
- Aire piétonne ouverte à toute circulation 24h/24 !
- Nombreux manques de cohérence entre les aménagements et type de zone (notamment zone 30)

=> Décrets de 2008 et 2010

- **Le décret 2008-754 du 30/07/2008, création des 3 niveaux :**

- ✓ **La nouvelle zone 30**
- ✓ **La zone de rencontre**
- ✓ **L'aire piétonne**



Réglementation signalisation

Entrée : B30



Sortie : B51

ou

NOUVELLE PRESCRIPTION



LE DÉPARTEMENT

LE DÉPARTEMENT



Hiérarchiser la voirie

Hiérarchisation de la voirie Généralisation de la zone 30



Par une réflexion globale sur le territoire urbain

et

Une programmation de son application

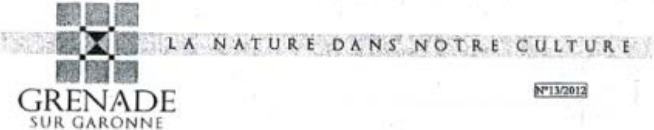


MINISTÈRE DE L'ÉGALITÉ DES TERRITOIRES ET DU LOGEMENT

MINISTÈRE DE L'ÉCROLOGIE, DU DÉVELOPPEMENT DURABLE ET DE L'ÉNERGIE



Grenade est en Z30 depuis le 16 Octobre 2012 (arrêté municipal ci-dessous)



ARRETE MUNICIPAL PERMANENT PORTANT REGLEMENTATION DE LA CIRCULATION ET DU STATIONNEMENT

Arrêté portant création d'une zone 30

Le Maire de la Commune de Grenade sur Garonne ;
Vu le Code Général des Collectivités Territoriales et notamment ses articles L. 2213.1 à L.2213.6 ;
Vu le code de la route, et notamment ses articles R110-2, R411-4 et 411-25 ;
Vu l'arrêté interministériel du 24 novembre 1967 relatif à la signalisation des routes et autoroutes modifié, et l'instruction interministérielle de la signalisation routière approuvée par l'arrêté du 7 juin 1977 ;
Vu l'avis de l'autorité gestionnaire de la voirie concernée, c'est-à-dire la Communauté de Communes Save et Garonne ;

ARRETE

Article 1 :

Une zone 30 telle que définie à l'article R110-2 du code de la route est créée dans le périmètre suivant : LA BASTIDE

La Bastide comprend les rues suivantes :

- Rue Lafayette
- Rue Roquemaurel
- Rue Victor Hugo
- Rue Gambetta
- Rue Pérignon
- Rue René Teisseire
- Rue Hoche
- Quai de la Save
- Allées Sébastopol (côté des numéros pairs)
- Rue Kléber
- Rue d'Iena
- Rue Cazalès
- Rue de la République
- Rue de la Bascule
- Rue Castelbajac
- Rue de l'Egalité
- Quai de Garonne

Article 2 :

La vitesse sur les voies énumérées en titre du présent arrêté (Bastide de Grenade) sera limitée à 30km/h.

Article 3 :

Les intersections situées à l'intérieur du périmètre de la zone 30 sont soumises au régime de priorité à droite, sauf signalisation spécifique.

Article 4 :

Conformément à l'article R110-2 du code de la route, toutes les chaussées sont à double sens pour les cyclistes sauf dans la rue de l'Egalité et la rue Cazalès pour cause d'impossibilité technique.

Article 6 :

Toutes les prescriptions indiquées ci-avant entreront en vigueur dès que les marquages au sol et la signalisation réglementaire y afférant seront réalisés.

Article 7 :

La Gendarmerie Nationale et la Police Municipale de la Commune de Grenade sont chargées de l'application du présent arrêté.

Fait à Grenade le 16 octobre 2012.

Le Maire,
Rémy ANDRE,



@ Tous: faire remonter par mail à asso_cglv@orange.fr les infos/photos des « travaux zone 30 » que vous observez (pour le groupe Stratégie globale)

Oser la modération des vitesses

Préparer

Assurer la cohérence

Concierter

DOUBLE SENS CYCLABLE:

Z30 ==> double sens cyclable automatique, sauf avis contraire du maire (rue de l'égalité + Cazalès)

Ce double sens est implicite ==> pas besoin de le signaler tout au long de la rue mais à l'aide de pictogrammes au centre de la chaussée aux extrémités des rues, le but étant de simplifier la signalisation.

De même, les passages piétons sont à « éviter » voir le ci-contre. Mais la mairie de Grenade joue la prudence et a prévue de retracer les passages !

La signalisation à l'intérieur de la zone 30

L'objectif est de mettre le moins de signalisation possible, en se limitant aux plaques de rues et quelques indications succinctes. Le marquage axial tout comme le marquage de rive par des lignes continues ou discontinues de peinture blanche est à éviter.

Il faudra toutefois signaler les rues avec double sens cyclable.

Pour ce qui concerne les passages piétons, il faudra trouver un compromis entre leur présence qui est nécessaire pour permettre aux personnes malvoyantes ou aux personnes aveugles accompagnées de chien de traverser, et la règle des 50m limitant les traversées piétonnes de part et d'autre d'un passage piéton, ce qui est contraire à l'esprit des zones 30.

Pour les piétons moins sûrs d'eux (enfants, personnes à mobilité réduite), on pourra aménager des traversées suggérées par des contrastes de matériaux sur la chaussée, en ayant recours à des abaissés de trottoir et des bandes d'éveil et de vigilance normalisées.

An aerial photograph of a dense urban neighborhood, likely in a Mediterranean or European city. The image shows a grid of narrow streets and buildings with prominent red-tiled roofs. The buildings are multi-story and closely packed together. There are some green spaces and trees interspersed among the buildings. The overall appearance is that of a well-established, historic urban area.

Groupes de travail

Groupe de travail:

Travaille sur une thématique autour du fil rouge (ZR) :

- Définir la thématique et établir le statut pour Grenade: photos, comptage, documents administratifs etc...
- Rechercher documents sur les solutions trouvées ailleurs
- Rencontrer les acteurs concernés et recueillir leurs témoignages/souhaits etc... (gendarmerie, police municipale, commerçants, habitants, PMR etc...)
- Identifier les ressources nécessaires pour des actions: impression de plaquettes information, matériel de signalisation etc...
- Synthétiser le travail pour inclure cela dans un « livre blanc » : Un **livre blanc** est un recueil d'informations destiné à un public déterminé pour l'amener à prendre une décision sur un sujet particulier (Wikipedia).

Thématiques:

✓ Pédibus: contact avec les écoles

Renommer en : Accès scolaires via modes actifs

Objet : création de lignes Pédibus avec rdv possible sous la Halle et convergence vers le groupe scolaire Bastide.

Besoins: Encadrant, trouver des sponsors pour gilets, panneaux, corde ...

Le problème de la sécurité et de l'assurance a été soulevé : cette action peut être coordonner par CGLV mais la responsabilité incombe à qui?

@Tous Voir: <http://www.maif.fr/associationsetcollectivites/etablissements-enseignement/guides-fonctionnement/pedibus.html>

@ Dorothee: Pédibus à Castelnau d'Estretfonds?

Alternative au Pédibus : Parcours sécurisé matérialisé au sol, à étendre jusqu'au parcours du collège.

Les 2 solutions peuvent être étudiées au sein de ce groupe de travail.

Thématiques:

- ✓ Soutient Commerce proximité: partenariat associations des commerçants

@Tous: voir http://www.voiriepour tous.developpement-durable.gouv.fr/IMG/pdf/Pres_Anne_Faure_cl2914f3.pdf

@Florent+ membre(s) bureau: assister à la réunion de l'association des commerçants de Grenade pour présenter le projet le 22/04

- ✓ Protection/Mise en valeur patrimoine: contact office tourisme Philippe Bourbon, pdt de l'office du tourisme souhaite travailler avec CGLV

@Tous: voir http://www.voiriepour tous.developpement-durable.gouv.fr/IMG/pdf/Poster_Bordeaux_2011-12-12_cl16c92a.pdf

En attente de la journée du CERTU à Toulouse.

✓ Stratégie Globale: axes de contournement/sécurité/mise en place Z 30
Reprendre les documents du SCOT pour des infos sur les politiques de contournement des villes (essentiellement pour les Poids lourds) . A grenade, il a un temps existé un projet qui a fait l'objet d'une étude et a été abandonné.

Pour la Z 30 voir les planches 23 et 25 + organiser avec la police/gendarmerie une distribution de plaquette d'info sur les règles de conduite à tenir en Z30.

@Tous: voir http://www.voiriepour tous.developpement-durable.gouv.fr/IMG/pdf/2-_code_de_la_rue_FM_DDT24_cle1f81f3.pdf

✓ Accessibilité des PMR: contact avec les nounous, personnes handicapées et leurs aidants, personnes âgées

@ tous voir: http://www.voiriepour tous.developpement-durable.gouv.fr/IMG/pdf/06-Isler_cle5f16d8.pdf

Exemples d'actions/événements

- ✓ Fête de la musique en partenariat avec mairie/Associations commerçants et multimusique.
- ✓ Festival jeunesse en partenariat avec Foyer Rural
- ✓ Campagnes sensibilisations: ramassage déjections canines/rentrer les containers poubelles
- Poubelles en stationnement permanent : problème de sécurité et d'hygiène et d'image
- Poubelles portables pour les personnes sans garage => proposition refusée par la CCSG,
- Autres propositions à chercher notamment pour les personnes âgées,
- ✓ Courrier CCSG + campagne d'info sur la Z30
- ✓ Partenariat autres associations sur des sujets communs:

<http://www.ruedelavenir.com/> Recense les villes avec Z30 : retour sur expérience

<http://www.facebook.com/pages/Alcir-Maide-A-Traverser/173339756132267>

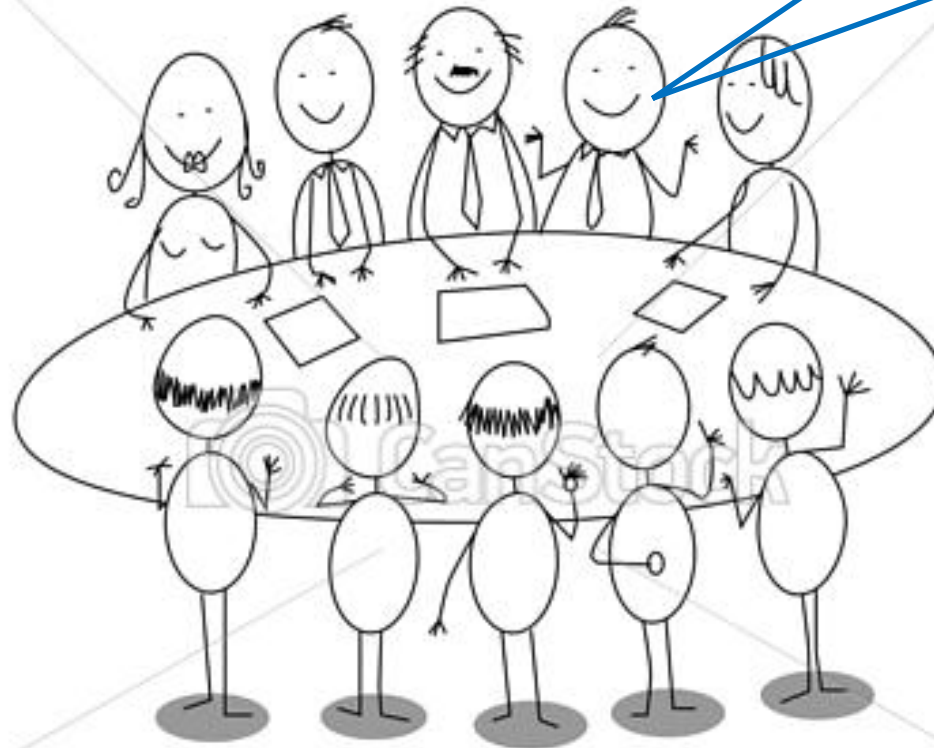
Autres remarques :

- Proposition d'inciter systématiquement les conseillers municipaux aux réunions mensuelles

Réponse : les actions et notamment la ZR doivent être bien réfléchies et présentables aux élus donc invitation systématique pas évidente mais pour une réunion spécifique oui. **@Bureau: à planifier**

- Proposition de création d'une permanence à Grenade pour informer et se rencontrer et partager ce lieu avec d'autres associations (maison de associations) **@Tous: qui pour en parler à la mairie?**

Merci , à très bientôt!



© Can Stock Photo - csp7445018