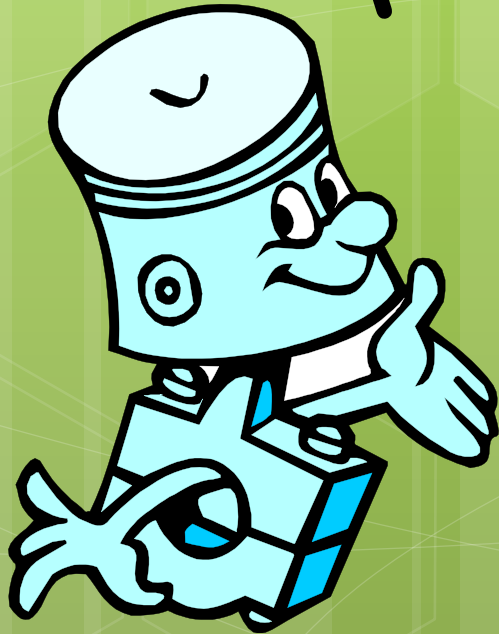


ORDRE DE FONCTIONNEMENT DES CYLINDRES





RAPPEL

- Un cycle moteur complet s'effectue en 2 tours de vilebrequin soit 720° .
- Le temps moteur est la combustion détente.
- Les temps résistants sont l'admission, la compression, l'échappement.
- Les temps combustion détente des différents cylindres sont décalés de la façon suivante et suivant l'ordre d'allumage :
 $720^\circ / \text{nombre de cylindre}$ c'est-à-dire pour un 4 cylindres 180° .

MOTEUR 4 CYLINDRES EN LIGNE

	1	2	3	4
0°	ADMISSION	COMPRESSION	ECHAPPEMENT	COMBUSTION DETENTE
180°	COMPRESSION	COMBUSTION DETENTE	ADMISSION	ECHAPPEMENT
360°	COMBUSTION DETENTE	ECHAPPEMENT	COMPRESSION	ADMISSION
540°	ECHAPPEMENT	ADMISSION	COMBUSTION DETENTE	COMPRESSION
720°	ADMISSION	COMPRESSION	ECHAPPEMENT	COMBUSTION DETENTE

MOTEUR 6 CYLINDRES EN LIGNE

