



Un métier au service de la forêt et du bois, y avez-vous pensé ?

Chaque année, pour préserver, développer et renouveler les forêts publiques (forêts communales et forêts domaniales), l'ONF recrute dans tous les métiers et sur tout le territoire (y compris l'Outre-Mer).

Et pour attirer de nouveaux talents, mettre en avant les projets de l'établissement et la diversité des métiers exercés au service des forêts publiques, l'Office lance son site marque-employeur « Rejoindre l'ONF ».



« Pourquoi rejoindre l'ONF ? »

L'ONF s'engage !

Rejoindre l'Office, c'est travailler pour une thématique d'une richesse extraordinaire et c'est bénéficier d'une politique de formation ambitieuse, d'une intégration dans une communauté de travail motivée et dynamique et de parcours d'évolution et de mobilités internes (géographiques et thématiques) tout au long de sa carrière.

Travailler à l'ONF, c'est une passion et un engagement au service des forêts.

Depuis 2 ans, l'ONF recrute environ **400 emplois pérennes** chaque année, **des CDI essentiellement**. Des **CDD** sont également proposés.

Avec l'envie de recruter de nouveaux talents, l'ONF offre aux étudiants **300 postes en alternance par an**. Un besoin et une solution essentielle pour faire découvrir les métiers aux nouvelles générations et ainsi permettre une transmission des savoirs et des compétences.

APPARTENIR À L'ONF C'EST...

- Être acteur du développement durable et de la transition écologique
- Travailler pour les générations futures
- Incarner une diversité de métiers, de cultures, de talents.

NOS VALEURS

Efficacité : concilier la qualité des prestations réalisées et la performance économique de l'organisation

Ecoute : interagir avec les acteurs des territoires et construire, avec eux, des projets partagés

Innovation : mettre les compétences, les métiers, les outils et leur évolution au service des territoires d'aujourd'hui et de demain



POUR PRÉSERVER ...

« Agir ensemble, au cœur des territoires, pour des forêts mieux adaptées aux évolutions climatiques, répondant durablement aux attentes de la société », c'est notre Raison d'être.

La forêt est essentielle à nos vies.

Nos équipes l'accompagnent dans ses évolutions, pour répondre aux enjeux du changement climatique et préserver la diversité du vivant.

Quel que soit leur métier, nos collaborateurs sont motivés par un dessein commun : préserver notre patrimoine forestier et celui des générations futures.

[Retrouvez la vidéo « Raison d'Être » de l'ONF](#)



« L'ONF est un univers extraordinaire, foisonnant de passions, riche de connaissances, de compétences et de sujets sans cesse en renouvellement. Je trouve fantastique de vouloir faire des forêts des lieux d'exception, d'accueil, de préservation de la protection de l'environnement ».

Nicolas Philippe, chef de département produits / services au sein de la direction commerciale bois et services



... ENSEMBLE

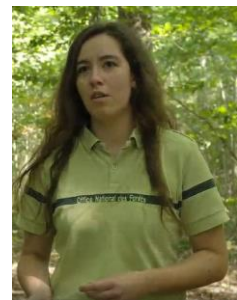
Ensemble, nous œuvrons à relever le défi climatique et collectif des années à venir.

La forêt est présente dans la vie de chacun. Ensemble, nous l'accompagnons dans ses évolutions, pour relever de multiples enjeux et préserver la diversité du vivant. Nos équipes mutualisent leurs énergies et leurs compétences pour gérer une forêt durable, résiliente, accueillante, productrice de bois et riche en biodiversité. Avec professionnalisme et efficacité, animé par le sens de l'intérêt général et le souci du long terme, elles s'engagent à concilier au mieux les intérêts du patrimoine forestier public et les attentes de la société, en approvisionnant en matériau bois une filière d'avenir.

Fabrice veille au respect de la biodiversité, Armelle vérifie la santé des arbres, Jean-Baptiste commercialise du bois, Céline coordonne les équipes de terrain, Quentin assure la communication sur le site internet de l'Office et Delphine gère une partie du parc informatique pour la direction générale. Comme eux, plus de 8 000 professionnels ont choisi de travailler à l'Office national des forêts, à des postes très différents et à tous les niveaux de qualification. Découvrez ces métiers dont le point commun est la passion de la forêt, de la nature et des grands espaces.

« Les missions au quotidien sont multiples, entre le pilotage sur le terrain des travaux forestiers et le suivi administratif et financier des chantiers au bureau, c'est très varié !

Manon Duvauchelle, responsable de l'unité de production Aube-Marne



Parce que demain prend racine aujourd'hui, travailler à l'ONF c'est avant tout une passion, un engagement au service des forêts. [Regardez-les parler de leur métier](#) sur notre site.

Vous êtes étudiant, jeune diplômé ou expérimenté et vous souhaitez rejoindre nos équipes ? L'ONF recrute à tous les niveaux (des profils techniques, managériaux et fonctions supports) dans ses différents métiers. Consultez nos offres [ici](#)

[Consultez le site « Rejoindre l'ONF »](#)

A propos de l'ONF

Acteur majeur de la filière forêt-bois, l'ONF assure la gestion de près de 11 millions d'hectares de forêts publiques. Au quotidien, l'action des forestiers s'articule autour de trois objectifs indissociables : la production de bois, la protection de la biodiversité et l'accueil du public. L'Office réalise également des missions de service public dans le domaine de la gestion des risques naturels, et propose des services aux collectivités et aux entreprises.

Contacts presse

presse@onf.fr

Christiane Baroche - 06 07 78 09 84

Aurélia Lefetey - 06 67 74 36 52

www.onf.fr

ONF - Direction de la communication
2, avenue de Saint-Mandé
75570 Paris Cedex 12