

# NOVIAL

**facilitation en stratégie, management et développement personnel**  
coaching - team building - conseil - formation

*entraînement individuel - dynamique des équipes*  
*optimisation des processus et des performances*

*Création de liens*

## Les modules Activités & Brain ® Le team building ++ et durable



Enregistrée sous le numéro 11 75 44216 75 auprès du Préfet de région d'Ile de France



# Le principe

- Utiliser une activité pour créer de la cohésion est un principe désormais répandu...
- **Sachez désormais capitaliser et profiter de ces activités pour** faire apparaître les liens entre les comportements dans des activités extérieures et les situations rencontrées dans l'entreprise. **Sécourez un ou plusieurs outils relationnels et de management** (notamment **MBTI et Team Management System du modèle SPM®** (stratégie, processus, mental) qui seront mieux mis en mémoire et de façon durable car liés à l'activité réalisée pour le fonctionnement personnel et collectif (développement humain et régulation)
- animation NOVIAL – utilisation possible du DIF car modules liés aux formations du NOVIAL INSTITUTE
- Profitez en aussi pour **travailler sur vos besoins spécifiques de fonctionnement et développement stratégiques et opérationnels**
- Prestations annexes assurées par des professionnels sélectionnés dans leurs secteurs



**NOUVEAU**

La force de la vision globale - L'effet de levier du vecteur humain

## Les modules « activité & brain<sup>®</sup> »

**NOVIAL<sup>®</sup>**



Découvrez le développement personnel et collectif ou travaillez votre stratégie et vos opérations en mixant et en créant des liens entre activités et management

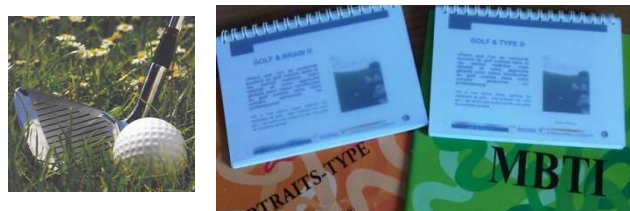
Utilisez vos budgets formation et votre DIF

**parler stratégie en parcourant les grandes batailles** : Austerlitz et Waterloo, 1870, la Grande Guerre, ligne Maginot, Débarquement



photos NOVIAL

**découvrez votre personnalité l'entreprise avec le golf**



photos NOVIAL

Découvrir et mémoriser les différences avec un fil rouge original le jeu (casino) - l'oenologie  
La cuisine - La création de parfum  
l'art, les jeux de rôle (Kaamelott)

Participez à une activité en matinée et découvrez vos polarités de Jung ou d'autres outils l'après midi par retour d'expérience de la matinée

**Processus : réaliser une action le temps d'une croisière** sur pénichette ou Clubmed2 en Méditerranée)



photos Club Med

**Comprendre d'autres styles de management et d'atteinte d'objectifs avec d'autres cadres de référence : le sport automobile, la vigne ...**



Découvrez nos séminaires de 3 à 5 jours vendanges & brain en Bourgogne et dans le Jura  
Matinées de vendange, après midi de décryptage management, soirées culturelles



Vivez 3 jours en demi-immersion monastique et appréciez en les apports pour vous et votre entreprise



Et **Module Europe !**

[contact@novial.fr](mailto:contact@novial.fr)

[www.novial.fr](http://www.novial.fr)



# Faire comprendre des outils de management en vivant des activités : ex Jung et ses polarités

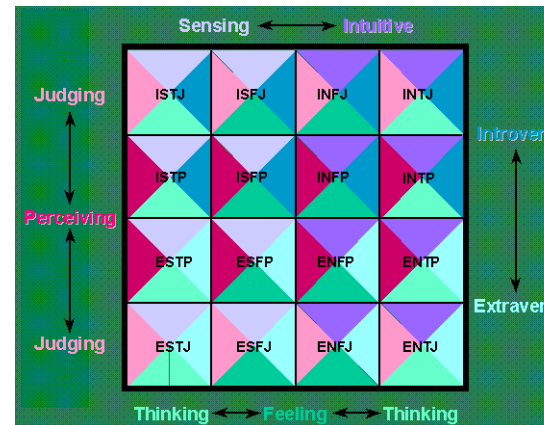
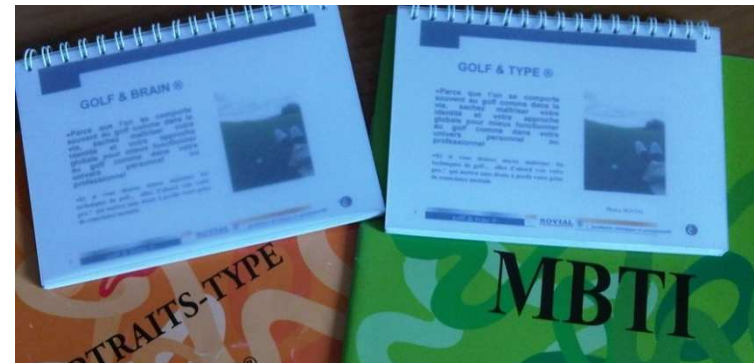
Les jetons NOVIAL ® de polarité MBTI



Utilisables sur tous nos séminaires



Les livrets mémo



Les 16 profils MBTI

- choix de « jouer » avec ses polarités ou de maîtriser son profil global





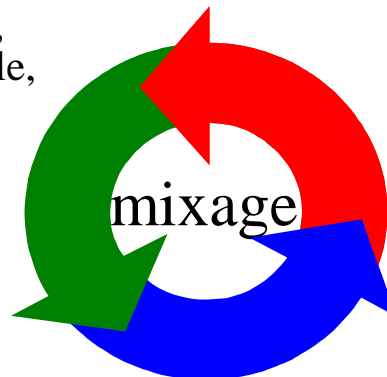
## Capitalisez ce que vous avez vécu en repartant avec quelques outils de l'approche transverse SPM ®

NOVIAL a créé le système « SPM » ® (Stratégie, Processus, Psychologie, Management, Marketing, Mental) applicable de façon indifférenciée, simple et efficace à l'intérieur ou en dehors de leur champ d'application naturel pour vous poser les bonnes questions et vous accompagner au mieux dans l'analyse de la demande, la compréhension de l'environnement, le diagnostic, le questionnement, l'écoute, la remise en question, l'identification des facteurs clés et des points durs et **l'atteinte de vos objectifs.**



**outils de Processus :**  
MCO, AMDEC,  
SMART, Ishikawa,  
Analyse Fonctionnelle,  
5M, 5S, ingénierie  
concourante...

**outils d'analyse  
Stratégique, de  
marketing et de  
politique générale :**  
SWOT, LCAG,  
matrices BCG,  
TOB..



**outils de Management :**  
blason, matrice de  
connaissance, vision  
partagée, écoute active,  
curseur, autonomie,  
reconnaissance...

**outils Mentaux et de  
Psychologie :** PNL, AT,  
MBTI, Team  
Management System,  
Process Comm,  
Ennéagramme..



Voir  
présentation  
spéciale

Une façon intelligente d'allier une activité sportive avec une approche intellectuelle durable

## les modules Golf & Management ®

Ingénierie particulière sur demande

NOVIAL® - RCS PARIS 504994377

n° formation  
11 75 44216 75  
auprès du préfet de  
région IDF

### Coach & Golf individuel

Redécouvrez l'entreprise à travers le golf  
à l'aide des correspondances typologiques,  
stratégiques, opérationnelles et mentales  
Utilisation des concepts G&B et G&T  
250 € HT pour 9 trous

### Coach & Golf collectif

Séances Golf & Type ou Golf & Brain  
Travail en salle et en équipe sur le parcours  
pack résidentiel de 1,5 jours  
ou approche journée – max 16 pers à partir de  
400 € HT / pers

### Les séminaires de cohésion

Découvrez le golf et son environnement  
et profitez-en pour comprendre les  
typologies de personnalité pour une optimisation  
du management de 10 à 40 pers - 1 à 2 jours à  
partir de 200 € HT / pers

[contact@novial.fr](mailto:contact@novial.fr) – [www.novial.fr](http://www.novial.fr)

← optimiser le management à travers le golf  
ou  
optimiser le golf avec les outils de l'entreprise



### Golf & Type (G&T)

Découvrez votre type de personnalité  
pour acquérir un terrain fertile pour la  
technique et les résultats au golf comme  
dans la vie personnelle ou  
professionnelle  
2 x 1j – 150 € / HT / j / pers

### Golf & Brain (G&B)

Découvrez les outils stratégiques,  
opérationnels et mentaux pour maîtriser  
vos émotions afin d'atteindre vos  
objectifs au golf comme dans la vie  
personnelle et professionnelle  
2 x 1j - 150 € HT / j / pers

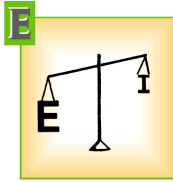


# Grandes batailles & Management ®

## pensez stratégie dans un environnement propice

- Visites de sites avec guides spécialisés
- Animations NOVIAL sur la stratégie militaire et les parallèles avec la stratégie d'entreprise et la guerre économique. Application de la méthode SPM
- Repas et nuits dans lieux sélectionnés 3 ou 4\*
- En France (2 jours) au choix :
  - 52 av JC : Alesia (bourgogne <http://www.alesia.com/>) avec nuit au château de Chailly <http://www.chailly.com/> puis histoire des Ducs de Bourgogne
  - 1°GM : le chemin des dames connu ou inconnu au cours des siècles <http://www.chemindesdames.fr/> avec nuit au golf de l'Ailette <http://www.ailette.fr/>
  - 1<sup>e</sup> GM : Batailles de la Somme – château de Péronne - sites divers avec nuit à Cambrai au Château de la Motte Fénelon <http://www.cambrai-chateau-motte-fenelon.com/francais/>
  - 2°GM : la ligne Maginot d'Alsace au fort de Schœnebourg <http://lignemaginot.com> avec nuit en région et 1870 : la bataille de Reichoffen/ Woert <http://www.woerth.fr>
  - 2°GM : les plages du débarquement - Pegasus Bridge – Caen Arromanches
- Mais aussi à l'étranger (3 jours)
  - Waterloo ( Belgique)
  - Austerlitz (République Tchèque)





A besoin d'introversion pour l'équilibre

## Parfum & Brain ®

### créez votre parfum et découvrez votre personnalité

- **Matin :** Visite du musée présentation des produits rappel sur l'histoire de la parfumerie, explications des différentes techniques d'extraction utilisées en parfumerie, définition sur le métier et le talent de parfumeur appelé « le nez », 45 mn
  - **Atelier Apprenti parfumeur :** reconstitution d'une senteur simple d'eau de Cologne, manipulations et élaboration d'une senteur individuelle et personnalisée de 100 ml à partir d'un tableau des proportions et des matières premières naturelles 90 mn
  - Possibilité de travailler en équipe pour atteindre une senteur objective (ex : identité d'entreprise)
  - Déjeuner avec partage d'expérience sur la matinée
  - **Après midi :** présentation et de découverte du MBTI, et du Team Management System, présentation des polarités, passation d'un questionnaire simple et utilisation des ressentis et des comportements de la matinée pour identifier les préférences, les convergences ou les différences d'approches, identification de stress et validation du profil de chacun.
  - Groupes de 10 pers - Tarif HT : 280 € / pers
- **A Paris (75009) :**
    - chez Fragonard au musée Scribe
    - puis à l'hôtel Scribe \*\*\*\* pour déjeuner et travail en salle
  - **A Grasse (06) :**
    - Usine Historique à Grasse : 16 places (aménagement existant impossible à modifier)
    - La Fabrique des Fleurs à Grasse : 40 places (aménagement adaptable)
    - Usine Laboratoire à Eze Village : 42 places pour la salle dédiée aux cours (aménagement adaptable)
    - et golf du Claux Amic pour déjeuner et travail en salle voire initiation golf





## Casino & Management ®

apprenez un jeu de casino et profitez-en pour découvrir votre personnalité et comment mieux travailler ensemble

- Formule journée 210 € HT / pers
  - Matin : briefing et initiation avec de vrais croupiers pendant 2 heures
  - Pauses et déjeuner
  - Après midi débriefing et découverte des polarités
- Formule fin d'après midi 120 € HT / pers
  - Accueil
  - Initiation avec croupiers et commentaires management
  - Dîner puis possibilité de jeu libre réel
- Villes sélectionnées
  - Enghien les bains
  - Cannes
  - Annecy
  - Santenay, Lons le Saunier, Besançon
- Autres villes potentielles :
  - <http://www.joa-casino.com/Nos-casinos>
  - <http://www.lucienbarriere.com/localized/fr/casinos.htm>
  - <http://www.partouche.com/>
  - <http://www.groupe-emmaude.com/les-casinos.html>



## Cuisine & Management ®

réaliser une recette de cuisine et profitez-en pour découvrir votre personnalité et le travail en équipe

- **Formule journée** 290 € HT / pers
  - 9 h : briefing en salle puis préparation de la cuisine avec un ou deux chefs
  - 12 h - 13 h 30 : déjeuner
  - Après midi débriefing et découverte des polarités individuelles et des positionnements de groupe
- **Formule fin d'après midi** 220 € HT / pers – 19h à 23h
  - Accueil
  - Initiation avec chefs et commentaires management
  - Dîner avec décryptage
- 10 à 15 personnes
- **Pour la partie cuisine, NOVIAL fait confiance à**
  - Olivier Berté
    - à Paris, Boulogne
    - ou château de Breteuil
    - <http://www.couliessesdutchef.com/>
  - D'autres grands noms
    - à Paris
    - dans le Val d'Oise
  - adresses en Bourgogne



# Vendanges & Brain ®

## vivez les vendanges et apprenez à mieux fonctionner

- Vivez 3 journées de vendanges et 2 journées de management
  - Atteignez votre objectif de résultat comme les autres vendangeurs
  - suivez le processus de mise en cuve
  - échangez de façon privilégiée avec le vinificateur, prenez en compte les réalités et les risques rencontrés par une exploitation agricole
  - redécouvrez le goût de l'effort et le travail d'équipe autrement,
  - profitez en pour découvrir vos profils SPM ® individuels et collectifs de fonctionnement
  - un coffret et dégustations offerts
  - dates prévisionnelles : deuxième semaine de septembre, affinées en juin
  - Résidentiel, arrivée la veille, départ le lendemain
  - 5 à 10 personnes
  - Prix 5 j et 4 nuits : 1600 € HT / pers
- **Bourgogne : près de Mâcon**
    - Travail dans plusieurs domaines
    - Répartition par binômes
    - Déjeuners dans chaque domaine respectif
    - Séminaire, dîners et nuits au domaine de Besseuil
    - Une soirée à Cluny
  - **Bourgogne : près de Beaune**
    - Château de Pommard - <http://www.chateaudepommard.com/>
    - Travail sur une parcelle dédiée au château
    - Déjeuner au château
    - Séminaire dans une salle du château
    - Dîners et nuits dans un hôtel de classe 3\* à Beaune
    - Fin d'après midi et soirée casino / management à Santenay le dernier soir



# Monastère & Management ®

## appréciez les apports de la dimension monastique pour vous et votre entreprise

- Demi-journées d'échange avec les moines sur des thèmes variés (la vie monastique, la notion de silence, l'apport des textes anciens ou modernes...)
- Demi-journées de travail animées par NOVIAL sur le management (inter-entreprise) ou un thème décidé (intra-entreprise) dans salle de réunion dédiée
- Développement de la connaissance de soi, prise de conscience de la vie du monastère
- Participation à 2 temps de prière dans la journée au moins laudes et vêpres + expérience vigiles
- Absence de sorties pendant le séjour, repas de midi parlé et repas du soir silencieux, participation ... à la vaisselle et la table
- **Abbaye de Citeaux près de Dijon**
- **Abbaye de Lerins près de Cannes**
- Visite des sites – découverte de l'identité monacale
- Démarche de bienveillance du lieu et de silence pour soi et pour le respect du recueillement
- Validation préalable de la règle de conduite
- 3 jours et 2 nuits – arrivée en semaine la veille
- de avril à octobre (nous consulter)
- 500 € HT / pers - dons bienvenus pour le monastère



Accueil également possible à la Trappe de Chambarand près de Grenoble

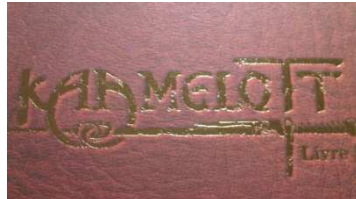
<http://www.chambarand.fr/>



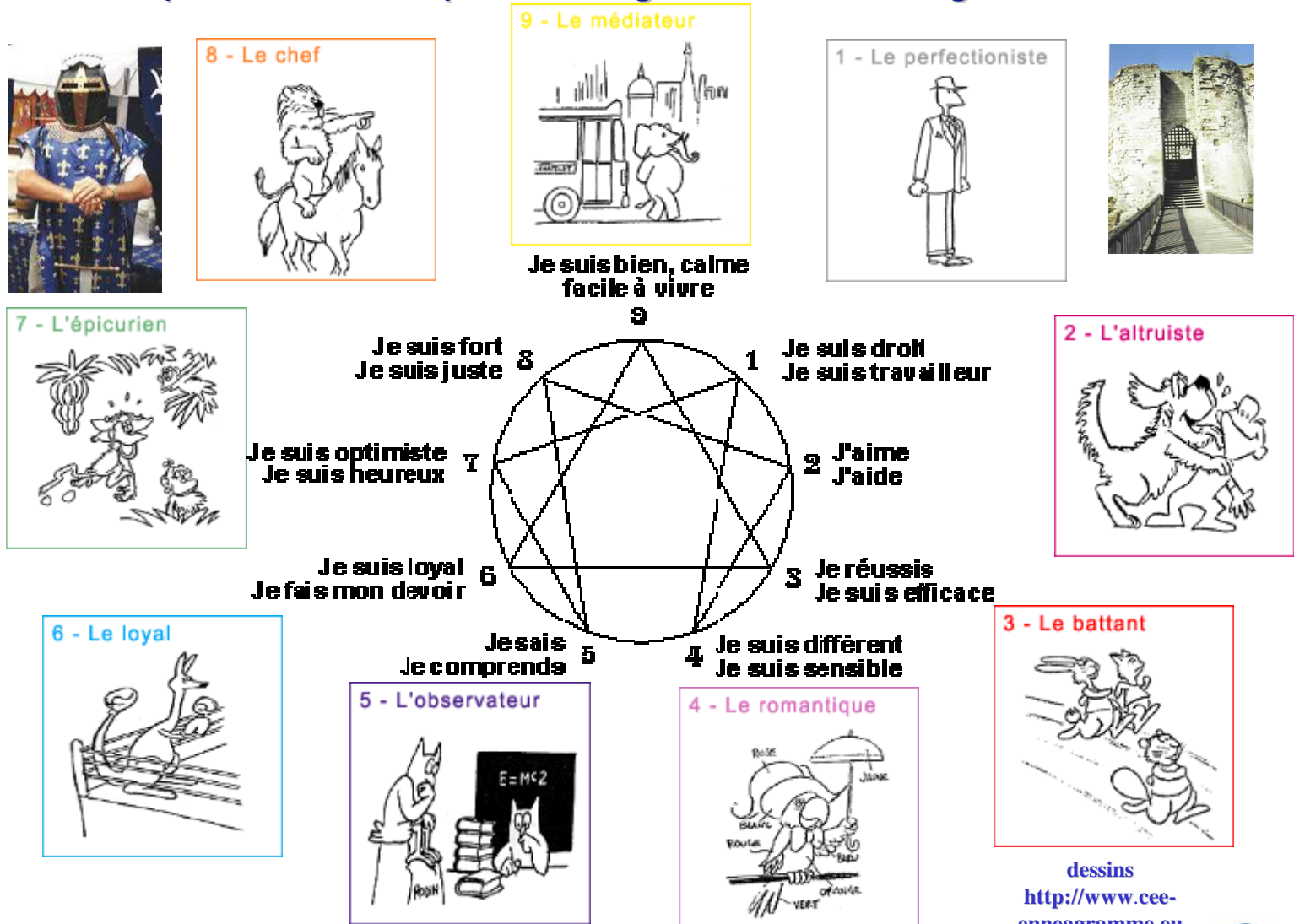


# Jeu de rôles & Management ®

sachez comprendre votre personnage avec l'ennéagramme



- découvrez l'Ennéagramme (voir aussi les formations longues NOVIAL ou CEE)
- sachez y retrouver et comprendre les personnalités de la table ronde de Kaamelott
- Et repartez avec une vision claire de l'essentiel sur votre personnalité
- 1 jour
- 200 € HT / pers
- Paris, Dijon, Lyon, Marseille



dessins  
<http://www.cce-enneagramme.eu>



## Art & Management ®

visitez un musée et découvrez vos préférences de personnalité

- Pourquoi préfère t on tel ou tel type d'art ? Pourquoi mon voisin aime t il autre chose ? Pourquoi voit-il autre chose que moi ?
  - Matin : visite du musée avec guide, accueil personnalisé, pas de file d'attente,
  - Déjeuner avec partage d'expérience sur la matinée
  - Après midi : présentation et de découverte du MBTI, et du Team Management System, présentation des polarités, passation d'un questionnaire simple et utilisation des ressentis et des comportements de la matinée pour identifier les préférences, les convergences ou les différences d'approches, identification de stress et validation du profil de chacun.
  - 1 jour, 200 € HT, Paris
- Paris :
    - Musée d'Orsay
    - Le Louvre
    - Institut du Monde Arabe
    - Beaubourg
    - Quai Branly
  - Autres villes et lieux sur demande
  - Restaurants et salles proches



## Musique & Management ®

réapprenez l'entreprise à travers un orchestre

Formule journée avec déjeuner ou après midi et soirée

### Écoute active et équipe performante

- Assistez à une représentation commentée de Musique de chambre
- Observez les échanges de regard et de codes entre les musiciens
- Découvrez la notion d'équipe performante
- Présentation des instruments à vent et à corde
- Formation allant de quintet à 12 musiciens
- Musique Principale de l'Armée de Terre
- Cercle National des Armées
- 1 jour avec déjeuner
- Tarifs habituels formations\* NOVIAL



### Porteur de sens et valorisation des particularités

- Assistez aux répétitions d'une formation importante
- Comprenez le rôle du chef d'orchestre
- Analysez la particularité de chaque instrument et soyez surpris par la valeur apparente et réelle au sein d'une formation
- Partage de ressenti avec les musiciens et le chef d'orchestre
- Séance de décryptage animé par NOVIAL sur les parallèles avec l'entreprise avec acquisition de certains outils du modèle SPM
- 1 jour avec déjeuner – tarifs habituels formations\* NOVIAL



## Croisière & Management ®

### réalisez une action de management le temps d'une croisière

- Réalisez votre séminaire ou votre plan commercial animé par NOVIAL pendant une **croisière en Méditerranée** sur le navire **Club Med II**, le plus grand cinq mats du monde (ou autre navire de même gabarit), 4 demi-journées et deux soirées de travail
- 4 jours - Départs de Nice Nice à Nice par Bonifacio, Porto Vecchio, Ajaccio, Elbe, l' Ile Rousse, Calvi, Saint Tropez ou Portofino
- pratique des activités sportives accessibles du hall nautique (à l'arrière du bateau), la voile, le ski nautique la plongée ainsi que les sports terrestres (fitness et salle de musculation face à la mer), visites à chaque escales
- pension complète avec open bar, et dès 18h champagne à volonté, un bar snacking 24h/24 avec service en chambre,
- 1950 € HT/ pers depuis Nice

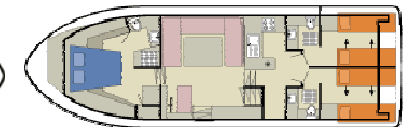
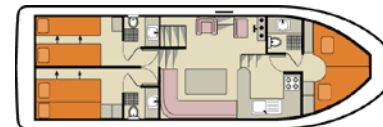


[http://www.clubmed.fr/cm/sejours-europe-france-club-med-2-accueil\\_p-133-l-FR-y-CM2C-r-0-ac-vh.html](http://www.clubmed.fr/cm/sejours-europe-france-club-med-2-accueil_p-133-l-FR-y-CM2C-r-0-ac-vh.html)

- Réalisez votre séminaire animé par NOVIAL sur une ou plusieurs **pénichettes en Bourgogne et Franche-Comté sur la croisière Pasteur**
- 5 jours - 3 nuits – 150 km – 48 écluses
- Idéal pour travail en sous groupes puis travail en commun et dîners à terre dans lieux remarquables
- Base de Saint Jean de Losne (21) – Besançon - retour point de départ
- Tarif indicatif : 850 € HT / pers



6 pers , 3  
cabines, 3 sdb,  
Royal  
Classique ou  
Crusader



[http://www.crownblueline.fr/region\\_base.html?region=BU&base=SJL](http://www.crownblueline.fr/region_base.html?region=BU&base=SJL)

<http://www.leboat.fr/booking/index.html?mode=stage02>







## Europe & Management ®

découvrez les institutions européennes à Bruxelles et comprenez la valeur ajoutée du lobbying et de l'Intelligence économique

### Formule journée

- Matin : visite d'une DG de la Commission, et compréhension du fonctionnement
- Déjeuner avec une personnalité
- Après midi : conférence « Communiquer Argumenter Négocier » animée par NOVIAL et un cabinet de lobbying
- Déplacement Thalys
- 10 à 15 pers
- 420 € HT / pers



### Formule deux jours

- Dîner avec une personnalité
- Nuit hôtel 4\*
- Matin 2 : visite du Parlement, rencontres
- compréhension du processus de décision Déjeuner avec une personnalité de la Représentation Permanente
- Après midi : conférence NOVIAL de consolidation sur le mode d'emploi de l'Union européenne et conférence sur l'UE et l'intelligence économique
- 1100 € HT / pers



**NOVIAL** ®

*facilitation en stratégie, management  
et développement personnel*



Économisez  
une dispute  
par jour

A DEUX SINON RIEN - IDEAL CADEAU DE MARIAGE - IDEAL PRISE DE FONCTION

## Coaching Vie de Couple : à la maison ou au travail mettez toutes les chances de votre côté pour durer

découvrez à deux votre personnalité et celle de l'autre ainsi que certains outils de management pour réussir votre vie de couple dans la vie personnelle mais également dans votre environnement professionnel entre dirigeant(e) et assistant(e)

- vous découvrirez certaines techniques de typologie de personnalités (MBTI ou Ennéagramme) utilisées en entreprise, vous identifierez vos préférences de fonctionnement, vos points forts, vos zones d'ombre
- vous comprendrez les avantages et les inconvénients d'être identiques ou complémentaires
- vous comprendrez l'arrivée et la maîtrise du stress, la gestion des crises et des conflits
- pour les séances coaching : vous découvrirez l'analyse transactionnelle, les grilles de progression, les notions de dépendance, d'interdépendance, le phénomène du carnet de timbres, la courbe du deuil, le coup de tamis, le PRAJI, les permissions, les jeux jeux, planche à clous...

**Coaching par séance de 2 h** : 300 € HT / cpl

### journée parfum & typologies de personnalité :

- offrez vous une matinée de création de parfum chez Fragonard à Paris ou à Grasse en repartant avec votre composition – 450 € HT / cpl
- puis échangez vos impressions entre couples lors d'un déjeuner dans un grand hôtel parisien
- et enfin découvrez vos typologies de personnalités, similitudes et complémentarités pendant l'après midi en vous remémorant ce que vous avez vécu le matin pour un meilleur ancrage

### journée cuisine & typologies

offrez vous une soirée d'apprentissage en cuisine et de découverte de vos typologies et quelques outils de management chez Olivier Berté ou Alain Ducasse.  
Journée : 450 € / cpl, soirée 300 € HT / cpl

offrez vous des séances de deux heures de **coaching individuels ou collectifs de couple**

**dîners MBTI et dîners Ennéagramme** : découvrez vos similitudes et complémentarités à deux, le temps d'un dîner avec d'autres couples.  
Paris - Lyon - Marseille - 90 € HT par couple



# Module à venir



- **Sports automobiles & Management**

- Observez une équipe automobile, vivez leurs émotions et tirez en profit pour votre entreprise

- **Entraînement extrême & Management**

- Vivez un parcours commando ou une simulation de prise d'otage et ressentez mieux les émotions et les méthodes de management

- **Conduite d'Etat Major d'armée & Management**

- Vivez les prises d'information et de décision des militaires dans un centre de simulation opérationnelle et repartez avec des outils d'efficacité

- **Gastronomie et Management**

- Revendiquez vos préférences de perception pour mieux apprécier les produits et finalement...vous connaître vous-même !

- **Désert & Management**

- Proche du concept d'Abbaye & Management, la marche dans les déserts - avec divers agréments - révélera la personne qui est en vous et vous fera sans doute prendre du recul sur l'entreprise

- **Cheval & Management**

- Sans monter, et donc ouvert à tous, découvrez la communication non verbale en contact avec le cheval et profitez en pour découvrir également votre type de personnalité



# BULLETIN D'INSCRIPTION

n° formation 11 75 44216 75  
auprès du préfet de région IDF

## PARTICIPANT :

Nom ..... Prénom .....

Fonction.....

Société .....

Adresse .....

Tel.....

Mobile .....

E-mail .....

Séminaires intra : nombre de personnes :

## ORGANISME PAYEUR si différent

Société ou Organisme .....

Adresse.....

Tel .....

Fax .....

- je souhaite m'inscrire au séminaire :
- je souhaite avoir des informations sur le séminaire :
- Questions particulières :

- je déclare avoir pris connaissance des conditions générales ([www.novial.fr](http://www.novial.fr))

À ..... Le .....

Cachet de l'entreprise :  
Signature :





## Des supports de formation de qualité



- Distribués lors des formations ou des accompagnements, ces « booklets mémos »<sup>®</sup> sont réalisés au format de poche (10x14 avec couverture plastifiée et papier 120g) pour une mise en pratique permanente et efficace des méthodes au bureau, lors de vos déplacements ou de vos loisirs pour les golfeurs (voir Golf & type).
- Devant leur succès, ils sont également distribués en vente seule.

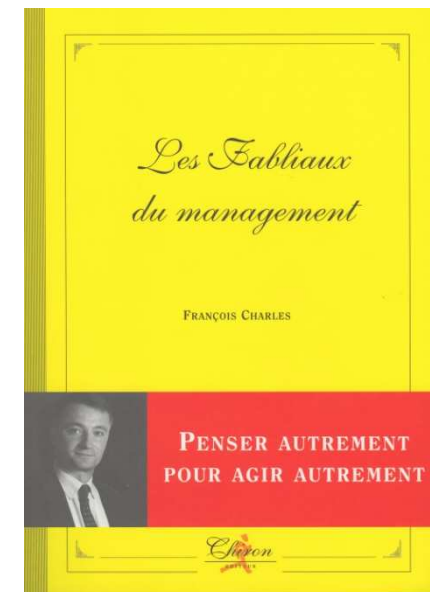
- Coach & Management individuel<sup>®</sup>
- Coach & Management collectif<sup>®</sup>
- Coach & Risk (CR)<sup>®</sup>
- Coach & Job (CJ)<sup>®</sup>
- les fabliaux du management<sup>®</sup>
- les typologies de morphopsychologie<sup>®</sup>
- la Process Communication
- les outils de facilitation de processus<sup>®</sup>

- Coach & Négo (CN)<sup>®</sup>
- Coach & Approche Client (CAC)<sup>®</sup>
- Coach & Crises (CCI)<sup>®</sup>
- Coach & Intelligence Economique (CIE)<sup>®</sup>
- le MBTI I     le MBTI II
- l'Ennéagramme
- Golf & Type<sup>®</sup>                       Golf & Brain<sup>®</sup>
- les outils de facilitation de politique générale<sup>®</sup>



# Un livre de référence pour penser et agir autrement

- Les fables de La Fontaine prouvent toujours leur bon sens ainsi que leur côté pratique et efficace permettant de mieux comprendre certains comportements et certaines émotions par des images et des métaphores qui valent souvent mieux qu'un long discours.
- Les relations de l'homme avec la nature ont toujours été riches d'enseignement. Pourquoi ne pas transposer dans le monde du travail les leçons puisées dans la vie quotidienne ou dans celles du monde animal ? Comment adapter son discours en fonction des circonstances ? Anticiper face à la concurrence ? Etre performant ? Faire preuve d'initiative ? Gérer les relations avec ses collaborateurs et ses clients ?
- De la même façon, François Charles propose une nouvelle manière d'aborder le management à l'aide de fables et tableaux inédits pour illustrer d'une manière vivante et concrète la vision globale du monde de l'entreprise. Le pas sera vite franchissable pour créer ensuite vous même vos propres fables afin d'illustrer, dans le monde professionnel comme dans votre environnement personnel, les comportements et processus actuels comme les objectifs futurs avec les ressources, méthodes et moyens à mettre en place.
- Il sera également possible d'aborder d'autres concepts d'optimisation, développés dans l'ouvrage de référence, adaptables aux fonctions vitales de fonctionnement et de développement de l'entreprise. Ainsi notamment : la théorie des cycles, le système "bottom-up down", les phénomènes de taille critique, "la médecine d'entreprise", "le bio-management", l'approche de la vision globale, le coaching, le "team-management" le concept "sport et culture" et une méthode d'approche client et dynamisme commercial.



Téléchargeable sur  
le site NOVIAL



# Vos contacts

**NOVIAL**

**François CHARLES**

Associé gérant

*facilitation stratégique et opérationnelle*

Coaching individuel et d'équipes - Conseil - Formation

33, rue Galilée F – 75116 PARIS

Tel : 00 33 (0)1 44 43 53 61

Tel : 00 33 (0)6 60 26 71 91

Fax : 00 33 (0)1 47 23 68 14

fcharles@novial.fr site : [www.novial.fr](http://www.novial.fr)

SARL au capital de 11000 euros - RCS PARIS 504994377

