



M. Vincent JAUNEAU

ce Président Siemens France, directeur digital industries,
président de la division Smart-Up Industrie du Gimelec, membre de
l'Alliance pour l'industrie du futur

sur le thème

ner-débat : « le digital, élément majeur de relocalisation
industrielle en France et en Europe »

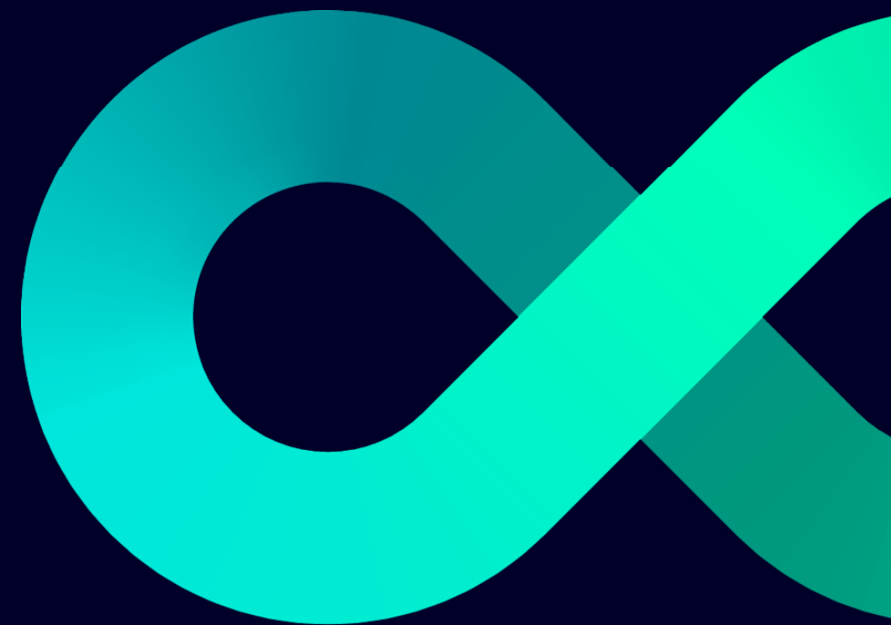
Sous le parrainage de

Mme Anne-Catherine LOISIER

Sénatrice de la Côte d'Or, Secrétaire de la commission des affaires
économiques

Modération François CHARLES,
Président de l'I.R.C.E.

**1 Décembre Dîner Débat Palais du Luxembourg - Restaurant des
sénateurs -15 ter rue de Vaugirard – 75006 PARIS**

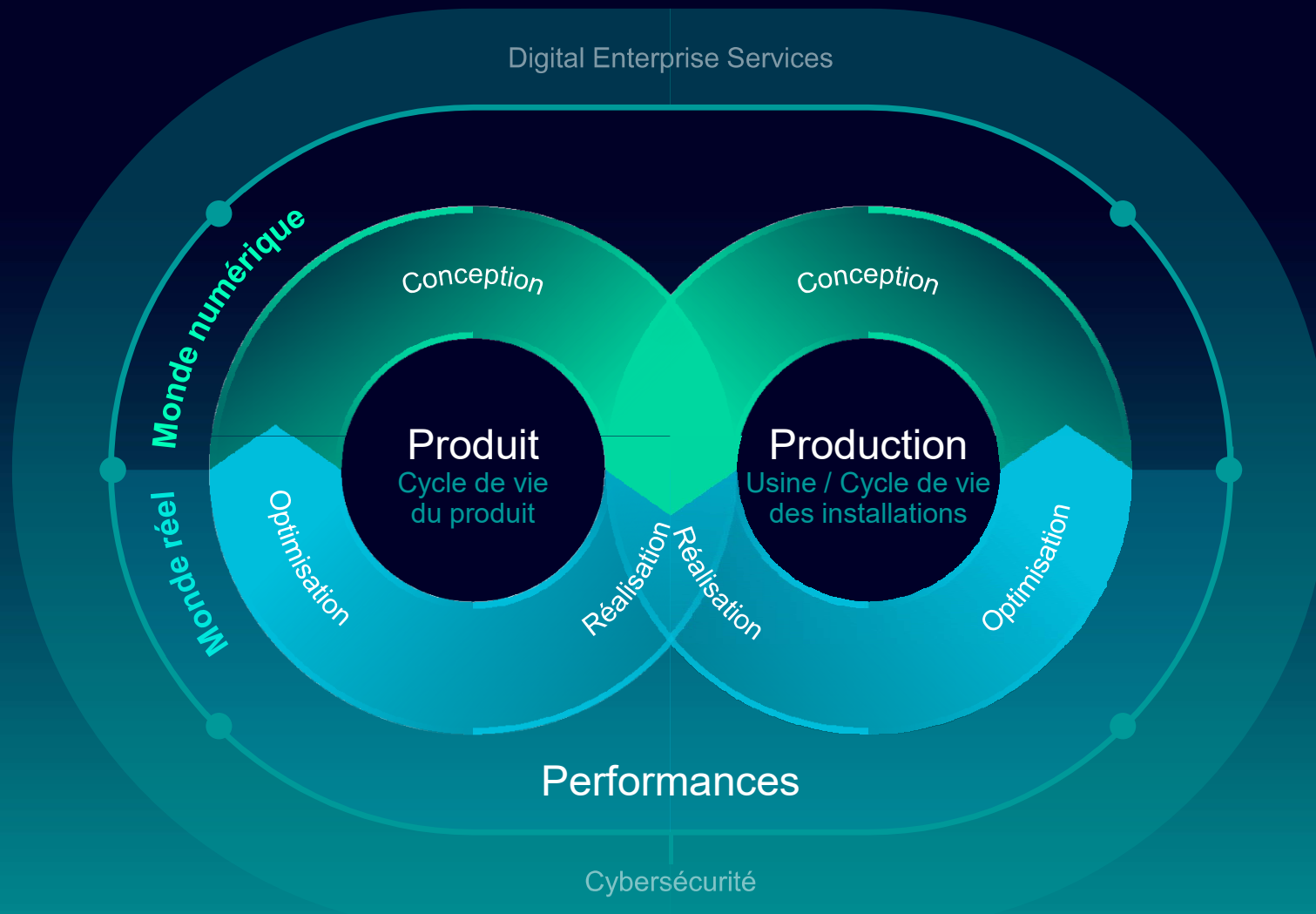


**Créer des opportunités infinies
à partir de données infinies**

Réel

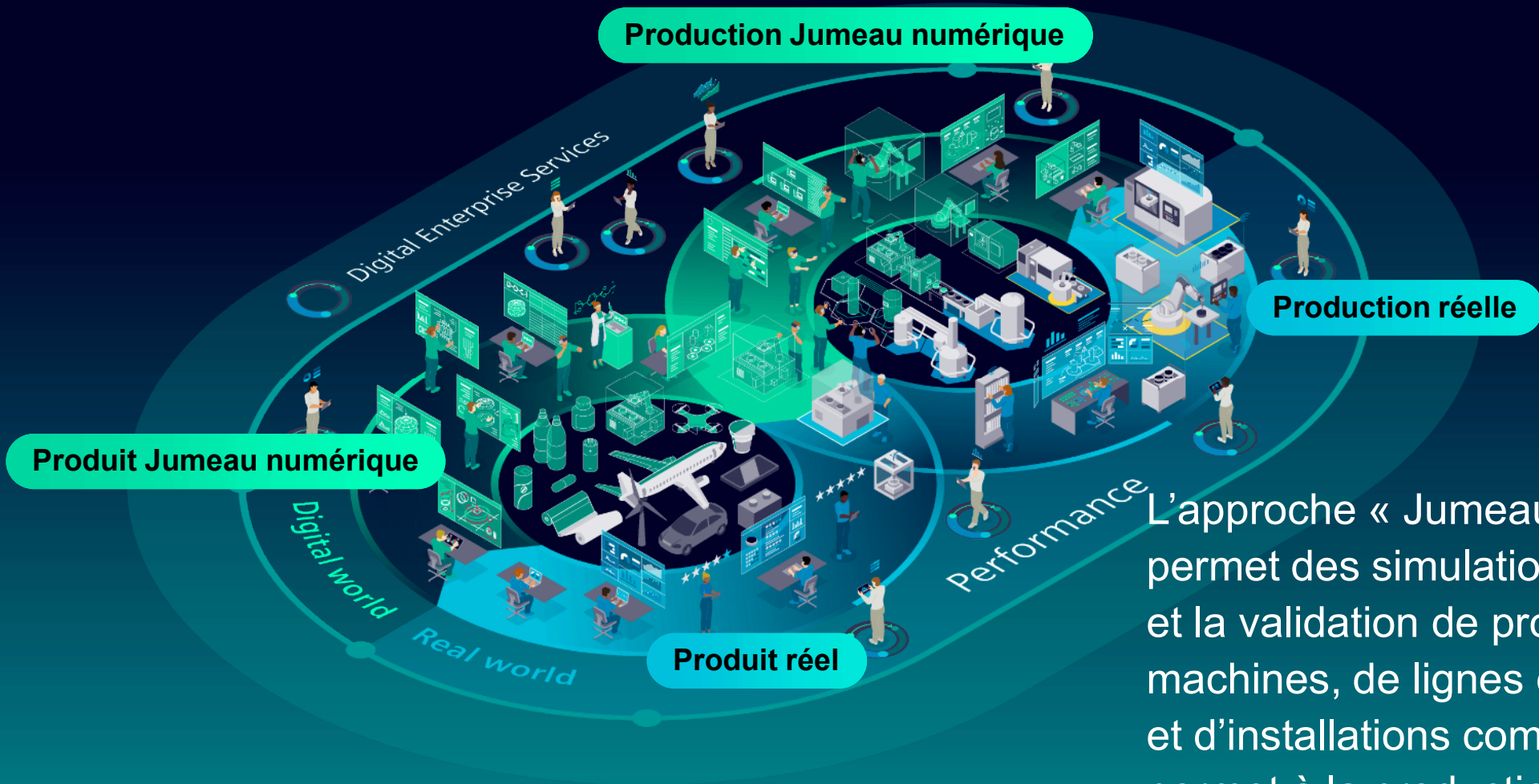
Numérique

Le approche Jumeau numérique global



Une amélioration continue du produit et de la production dans une industrie pilotée par les données

Le approche Jumeau numérique global



L'approche « Jumeau numérique » permet des simulations réalistes et la validation de produits, de machines, de lignes de production et d'installations complètes. Elle permet à la production de gagner en flexibilité et en efficacité.

Etude Gimelec/Alf Accenture 2019

5 leviers pour générer 50 M€ de VA

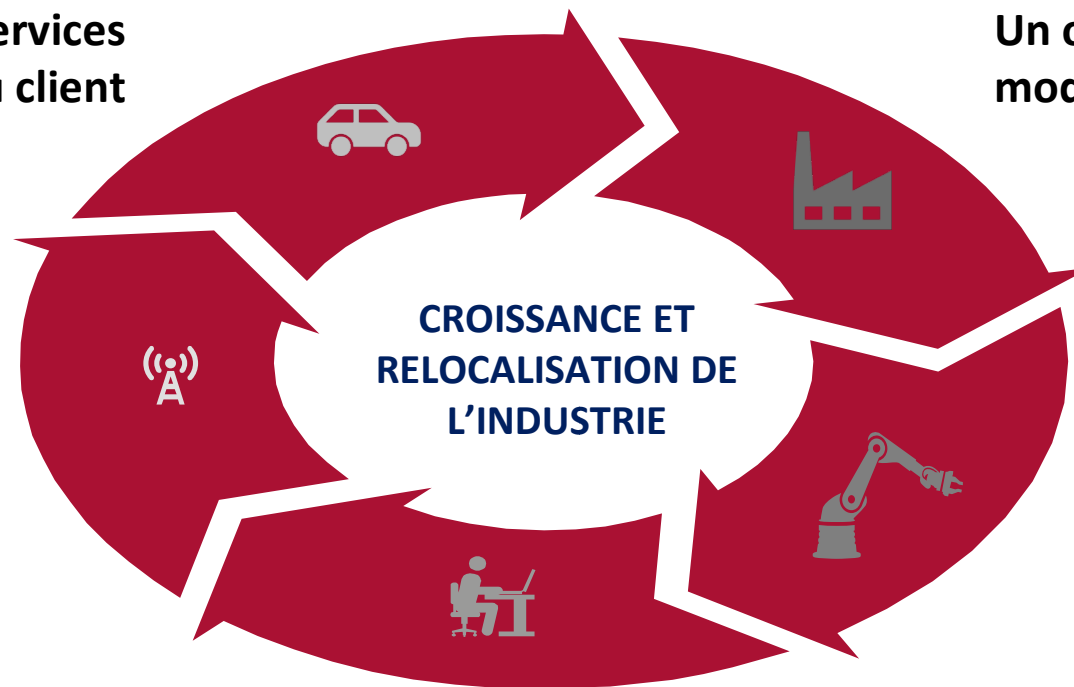
#Industrie2025

Une offre produits / services personnalisée, à proximité du client

Un outil industriel moderne et compétitif

Un territoire favorable à l'investissement

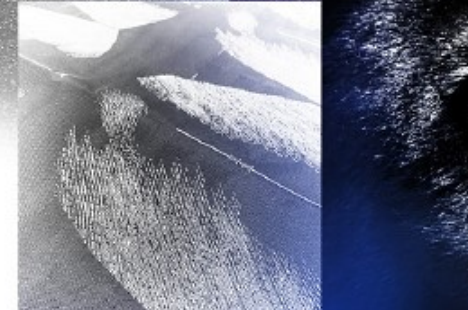
Une offre machine et équipements « à l'état de l'art »



Des ressources formées



We create a radical advanced shoe factory to solve tomorrow's challenge.



Production process

