

Le Val d'Oise



Val d'Oise, territoire de confiance

Proche de Paris

Le Val d'Oise offre de nombreuses opportunités pour l'implantation des entreprises sur des territoires aux caractéristiques diversifiées, mais toujours accessibles du centre de Paris et de l'aéroport Paris-Roissy-Charles de Gaulle. Des accompagnements facilitent les projets d'investissements sur les six territoires majeurs du département : Vexin, Agglomération de Cergy-Pontoise, Pays de France, Vallée de Montmorency, Rives de Seine et Plaine de France.

Le CEEVO

Le Comité d'Expansion Économique du Val d'Oise (CEEVO) est l'Agence de développement économique du Val d'Oise (Paris-Ile-de-France). Ses services assurent la promotion de l'attractivité économique du territoire, de ses entreprises et des initiatives développées par les acteurs locaux. Le CEEVO accompagne tous ceux qui souhaitent créer, développer ou installer leur entreprise en Val d'Oise. Il est présent à Cergy-Pontoise (siège), dans l'aéroport Paris-Roissy-Charles de Gaulle, à Osaka (Japon) et à Shanghai (Chine).

Une situation géographique exceptionnelle

Le Val d'Oise est un territoire privilégié. À quelques kilomètres au nord de Paris et au cœur de l'Ile-de-France, première région économique européenne, il constitue une véritable porte ouverte vers le monde. Situé sur l'axe stratégique des principaux flux de transport européens (à la fois pour le fret et les passagers), il s'inscrit dans la dynamique des projets du Grand Paris. Avec la création d'un nouveau port (Confluence Seine-Oise) et du métro automatique « Grand Paris Express », le Val d'Oise est un territoire toujours plus dynamique et compétitif, qui répond aux enjeux d'aujourd'hui.

Quant au patrimoine culturel du Val d'Oise, il suffit d'évoquer le château de la Roche-Guyon, Auvers-sur-Oise et la Vallée des Impressionnistes, l'abbaye de Royaumont, les Châteaux d'Ecouen

ou de Méry-sur-Oise... pour donner un aperçu de sa richesse. La valorisation de ce patrimoine fait partie depuis longtemps des priorités du Conseil départemental du Val d'Oise. L'identité culturelle du département constitue un terreau idéal pour les initiatives nouvelles mais aussi pour le développement du tourisme d'affaires.

Un tissu universitaire remarquable

11 établissements universitaires accueillent près de 30 000 étudiants en Val d'Oise. La Communauté d'Université et d'Établissements (COMUE) Paris-Seine et l'Université de Cergy-Pontoise proposent plus de 180 diplômés et 22 centres de recherche. Des écoles d'ingénieurs réputées couvrant des domaines d'excellence (ENSEA, EISTI, ENSAPC, EBI, ISTOM, ECAM-EPMI'...)



sont installées dans l'agglomération de Cergy-Pontoise avec leurs nombreux laboratoires et centres de recherche performants. Une école de commerce et de gestion prestigieuse : l'ESSEC, Business School internationale, est installée en Val d'Oise depuis 1973.

Une porte ouverte vers le monde

La situation géographique privilégiée du Val d'Oise explique en grande partie l'ampleur de son essor économique : sa localisation au nord de Paris en fait un passage quasi-obligé pour les échanges vers l'Europe du Nord mais également vers les principaux ports européens, grâce à l'Oise et la Seine.

Le Val d'Oise dispose aussi d'une desserte ferroviaire dense, avec 4 lignes RER et 2 réseaux SNCF.

Outre sa proximité avec Paris, le caractère international du Val Oise est renforcé par la présence de l'aéroport de Paris-Roissy-Charles-de-Gaulle (1^{er} aéroport d'Europe continentale) et la gare Aéroport CDG TGV intégrée, permettant des connexions rapides et faciles pour les passagers aériens et ferroviaires depuis et vers les principales métropoles françaises et européennes.

Il dispose aussi de la présence du 1^{er} aéroport d'affaires européen, Paris Le Bourget.

(1) ENSEA : École nationale supérieure de l'électronique et de ses applications, EISTI : École internationale des sciences du traitement de l'information, ENSAPC : École nationale supérieure d'arts de Paris-Cergy, EBI : École de biologie industrielle, ISTOM : École Supérieure d'Agro-Développement International, ECAM-EPMI : École Supérieure d'Ingénieurs en Génie Électrique, Productique et Management Industriel.

Les autoroutes A1, A16 et A15 offrent une liaison rapide vers Paris et La Défense mais aussi vers les ports de Rouen et du Havre vers Calais et le tunnel sous la Manche vers Londres, et vers les métropoles de l'Europe du Nord. Enfin, la voie rapide « La Francilienne » facilite les accès vers l'aéroport international Roissy-Charles-de-Gaulle.

Des atouts économiques et technologiques

Si son tissu économique est composé majoritairement de PME-PMI, le Val d'Oise accueille bon nombre de grandes firmes qui exercent un rôle capital dans sa dynamique économique. Sièges sociaux et groupes industriels de renom ont déjà choisi le Val d'Oise qui dispose de la présence de plus de 1 200 entreprises internationales dans 180 parcs d'activités économiques, avec des services associés. Avec une longue tradition industrielle et une main-d'œuvre jeune et qualifiée, le département s'est enrichi, en 20 ans, de plus de 85 000 emplois salariés.

Les secteurs d'activité du Val d'Oise s'inscrivent dans des domaines d'excellence : l'aéronautique et les services aéroportuaires, la cosmétique, les systèmes électroniques embarqués, l'instrumentation scientifique et technique, les applications pour la sécurité et la gestion des risques, les technologies de l'environnement, le transport et la logistique ainsi que l'automobile.

Le Val d'Oise bénéficie aussi des actions de 9 pôles de compétitivité, labellisés par le Gouvernement, dans les domaines des logiciels et systèmes complexes, de la santé et des biotechnologies, de l'image, du multimédia et de la vie numérique, de la sécurité routière et la mobilité durable, de l'aéronautique et du spatial, de l'industrie financière, des caoutchoucs et des

polymères, de la cosmétique et de la ville et la mobilité durable.

Un territoire connecté et porteur de projets majeurs

Le Val d'Oise développe des projets structurants dans la dynamique du Grand Paris à travers des infrastructures de transports mais aussi des équipements et projets majeurs de niveau international pour



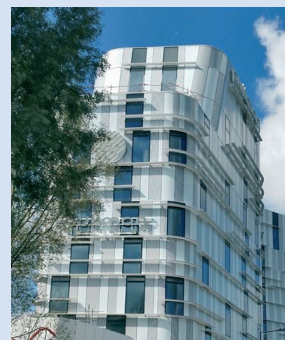
l'économie des échanges et le tourisme d'affaires (Aéroville, Roissy Park International, Paris Nord 2, International Trade Center, EuropaCity).

À la pointe des nouvelles technologies, le maillage complet du territoire en télécommunications à très haut débit du sera finalisé en 2020.

La diversité des territoires

Le Val d'Oise offre de nombreuses opportunités pour l'implantation des entreprises sur des territoires aux caractéristiques diversifiées, mais toujours facilement accessibles du centre de Paris et de l'aéroport Paris-Roissy-Charles-de-Gaulle. Des accompagnements sont disponibles pour faciliter les projets d'investissements sur six territoires majeurs : **Vexin, Agglomération de Cergy-Pontoise, Pays de France, Vallée de Montmorency, Rives de Seine et Plaine de France.**

Le Val d'Oise dispose de capacités foncières en zones urbaines et rurales y compris au sein de ses deux Parcs Naturels Régionaux. Il peut proposer une palette complète de produits immobiliers : bureaux, entrepôts, laboratoires, locaux d'activité, bâtiments industriels, centres d'affaires et pépinières.



Innovation et développement

À travers les 9 pôles de compétitivité (Advancity, ASTech Paris Région, Cap Digital Paris Région, Cosmetic Valley, Elastopôle, Finance Innovation, Medicen Paris Région, Mov'eo, System@tic Paris Région) qui y sont actifs, l'ambition du Val d'Oise consiste à favoriser les synergies entre les entreprises, les établissements d'enseignement supérieur et les organismes de recherche publics ou privés pour permettre le lancement de projets de développement économique, d'innovation et de coopérations internationales.

Comité d'Expansion Économique du Val d'Oise (CEEVO)
2, avenue du Parc - CS 20201 Cergy
95032 Cergy-Pontoise Cedex (France)
www.ceevo95.fr

Tél. : + 33 (0)1 34 25 32 42
E-mail : ceevo@ceevo95.fr
@ceevo95
ceevo

© Hors-série.com/
Rédaction : B. Monomakhoff
Crédits photos : Paris Nord 2 - ENSEA - EuropaCity - CEEVO - P. Seisson

val d'oise
le département
Comité d'expansion économique