

Article 9, Octobre 2012, Voyage Katmandou-Méra

Route de Katmandou à Jiri :

Je suis parti de Katmandou Vendredi 28 Septembre dernier. La première étape était le bus jusqu'à Jiri. Les 20-30 premiers kilomètres se font sur une très bonne route. En revanche, les 150km restant se font sur une route qui ressemble beaucoup aux routes communales en France. C'est la seule route qui se dirige vers l'Est du pays. Elle est empruntée par des bus et de très nombreux camions transportant du riz, du ciment et des marchandises à vendre (vêtements, outils,...). Il nous a fallu 9h pour faire les 180km car lorsque deux véhicules (camions et bus) se croisent, cela devient parfois très compliqué...

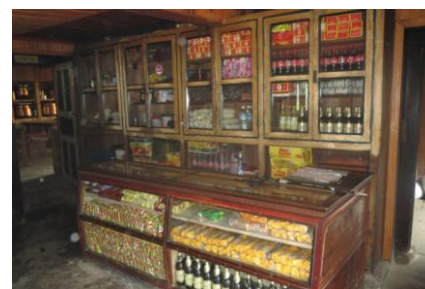


Marche de Jiri à Méra :

Il y avait presque 80km, avec environ 3000m de dénivelé positif. Il n'y a pas trop de chemins, c'est donc difficile de se perdre sur cette « route ». Il y a régulièrement des maisons, et dans presque toutes, on peut y acheter des biscuits, des bouteilles d'eau et prendre un thé au lait. Il est aussi possible dans la plupart d'entre elles de demander à manger. C'est une forme de commerce qui permet à ces personnes d'avoir une source de revenu. En effet, la plupart de ces personnes vivent de l'agriculture, mais il leur faut un peu d'argent pour acheter des produits tels que le sel, le sucre,... Mais aussi des vêtements, du savon,...



Ces maisons sont parfois appelées « lodges » ou « restaurants ». La particularité des lodges est qu'il est possible d'y passer la nuit. Donc, il n'est pas nécessaire sur cette route d'avoir tout le bagage d'expédition, un simple change, des bonnes chaussures et de l'argent permettent de voyager sans problème.



Arrivée à Méra :

Je suis arrivé le Mercredi 3 Octobre. Tout s'est bien passé.

Petite remarque : les bâtons de marche et les bonnes chaussures sont deux éléments indispensables pour des grandes randonnées !



Fin de l'article 9, Voyage Katmandou-Méra

Encore une fois, les connexions internet que je peux avoir ne sont vraiment pas suffisantes pour que je vous transmette toutes les informations que je souhaiterais... Je suis vraiment désolé, mais cela fait partie des aléas de mon projet. Mais soyez certains que je prends note de tout pour pouvoir partager tout ça à mon retour !