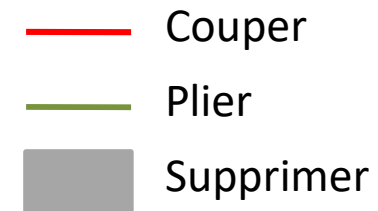


La Scrapabulle



Plan de coupe de la boîte « Une envolée surprise »



Papier cartonné uni :

18 morceaux de 7,6 x 7,6 cm
1 morceau de 18,1 x 18,1 cm
4 morceaux de 7,6 x 2 cm

Papier imprimé :

8 morceaux de 7,3 x 7,3 cm
4 pour extérieur, 4 pour intérieur

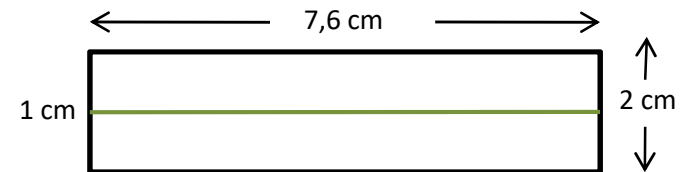
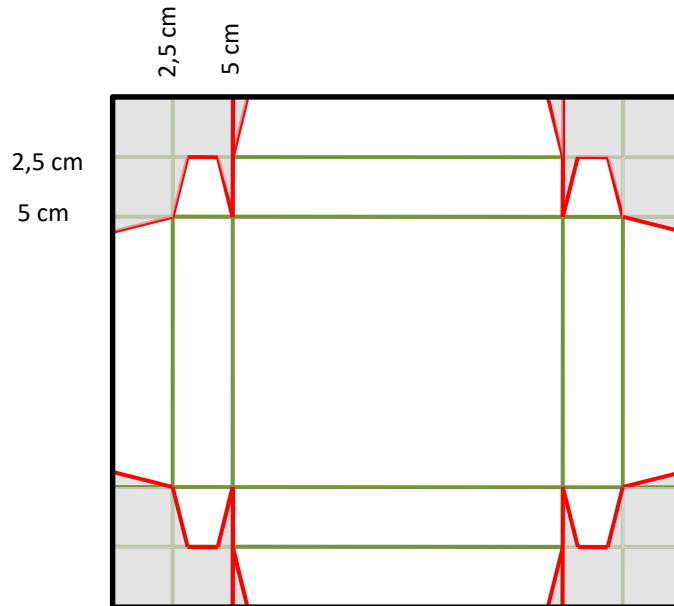
Décoration du couvercle :

Matage en papier uni de 7,2 x 7,2
Imprimé en 6,5 x 6,5
4 morceaux de 7,2 x 2 cm pour les côtés

La Scrapabulle

www.lascrapabulle.com

Couvercle
18,1 x 18,1



Vous pouvez retrouver toutes les explications dans la vidéo sur ma chaîne Youtube.
Voilà il ne vous reste qu'à poster votre réalisation sur ma page Facebook « La Scrapabulle » ou encore de me l'envoyer par mail lascrapabulle@gmail.com si vous n'allez pas sur Facebook.

Ma boutique en ligne : <http://www.lascrapabulle.com/2020/01/ma-boutique-en-ligne.html>

Instagram : <https://www.instagram.com/?hl=fr> **Chaîne Youtube :** La Scrapabulle

Facebook : <https://www.facebook.com/lascrapabulle/>