



Une commande de la Communauté de Communes du Pays des Étangs, du Parc Naturel Régional de Lorraine et de l'association La Chaussure Bataville, dans le cadre de l'action Nouveaux Commanditaires de la Fondation de France.





L'association *Notre Atelier Commun* a été missionnée pour mener une étude de programmation sur le site de Bataville, aujourd'hui en quête d'une nouvelle identité. Persuadés que l'on ne peut pas imaginer un futur à distance, sans les habitants et acteurs du territoire, nous nous sommes installés pour un an. C'est en s'appuyant sur les rencontres et l'activation du site, en faisant de Bataville un grand lieu laboratoire auquel vous pouvez tous participer, que nous construisons peu à peu un projet cohérent. L'objectif : un plan guide pour l'avenir de Bataville, à l'horizon septembre 2016.

Le programme et plus d'informations : bataville.over-blog.com

L'UNIVERSITÉ FORAINE DE BATAVILLE

INFOS PRATIQUES

BATAVILLE
57770 Moussey / 57810 Réchicourt-le-Château

-  Depuis la N4 entre Nancy et Strasbourg, sortir à Blâmont. Depuis la D955 entre Metz et Sarrebourg, sortir à Maizières-lès-Vic.
-  Gare à Igney-Avricourt (à 6 km), Sarrebourg (à 24 km) ou Lunéville (à 32 km).
-  Écluse n°8, canal de la Marne au Rhin (PK 219).
-  Piste cyclable le long du canal de la Marne au Rhin.

PLUS DE RENSEIGNEMENTS
Communauté de Communes du Pays des Étangs – 03 87 07 42 02
Université Foraine – bataville.over-blog.com
La Chaussure Bataville – www.lachaussure-bataville.org
Visite guidée sur smartphone – application **GUIDIGO** - bataville



BATAVILLE

UNE CITÉ EN QUESTIONS

L'USINÉ 4650 640 PAIRES (1970)

MINI GUIDE 2016

BATAVILLE

les étangs
XIII^e SIÈCLE

Création des étangs.

AUJOURD'HUI

Le 11 novembre, la pêche de l'étang organisée par la Ferme d'Hellocourt rassemble encore une cinquantaine de personnes.

le canal
1839-1853

Construction du canal de la Marne au Rhin : 154 écluses sur 314 kilomètres.

1939

La centrale électrique de l'usine consomme 2,5 tonnes de charbon par heure, acheminées par voie fluviale.

le chemin de fer
1864

Ouverture de la ligne de chemin de fer Dieuze-Avricourt.

1939

900 passagers par jour à la gare de Moussey.

1969

Fin du service voyageurs. Aujourd'hui, la voie n'existe plus.

la ferme
1871-1919

L'industriel allemand Wilhem Lorentz construit et exploite une ferme modèle sur le domaine d'Hellocourt.

l'usine
1894

Tomas Bata, issu d'une famille de cordonniers, fonde la société *Bata* à Zlin, en Tchéquie.

OCTOBRE 1931

Tomas Bata achète le domaine d'Hellocourt : 487 hectares d'eau, de terres et de forêts, pour y construire Bataville.

DÈS 1932

L'usine est pensée et construite sur le même modèle que celle de Zlin : des bâtiments standardisés, en structure béton et remplissage briques, de 80x20 mètres.

1935-1975

La briqueterie créée par Bata fournit les matériaux de construction.

1936

Une loi « anti-Bata » freine la progression de Bataville, qui n'atteindra jamais les 30 bâtiments d'usine et 15 000 habitants prévus.

1949

Inauguration du centre de formation interne pour ouvriers et cadres.

1971

2 224 employés et 4 650 640 paires de chaussures produites.

la cité jardin
1936

L'architecte moderniste Le Corbusier propose un plan pour Hellocourt, qui sera refusé au profit du projet des architectes tchèques.

1932-1939

Deux grandes vagues de construction de la cité Bata, la « vieille cité », située face à la « nouvelle cité », sera détruite dans les années 1980. Cité jardin dotée de toutes les innovations modernes, de nombreux services et commerces, nourrie par la ferme, Bataville fonctionne presque en autarcie.

1945-1950

160 naissances sont enregistrées à Bataville.

1960-1970

Bata offre des terrains pour 1 franc symbolique : le quartier du *Haut des vignes* sort de terre.

l'église

1966

L'église, du haut de ses 16 mètres et de ses 400 places, ne doit pas faire d'ombre à la religion du travail.

le foyer social
1933

Construction du foyer social : la cantine de 2 600 couverts y cotoie une salle des fêtes accueillant entre autres les fameux bals du Cuir et du Mimosa.

la piscine

1938-1998

La piscine extérieure de 25x12 mètres, l'une des premières de Moselle, enregistre 3 000 entrées en 1970, et 8 000 en 1990.

la halle des sports

1957

Ouverture de la halle des sports : l'équipe de basket du Sporting Club Bataville y atteindra la Nationale III.

la presse

1932-1996

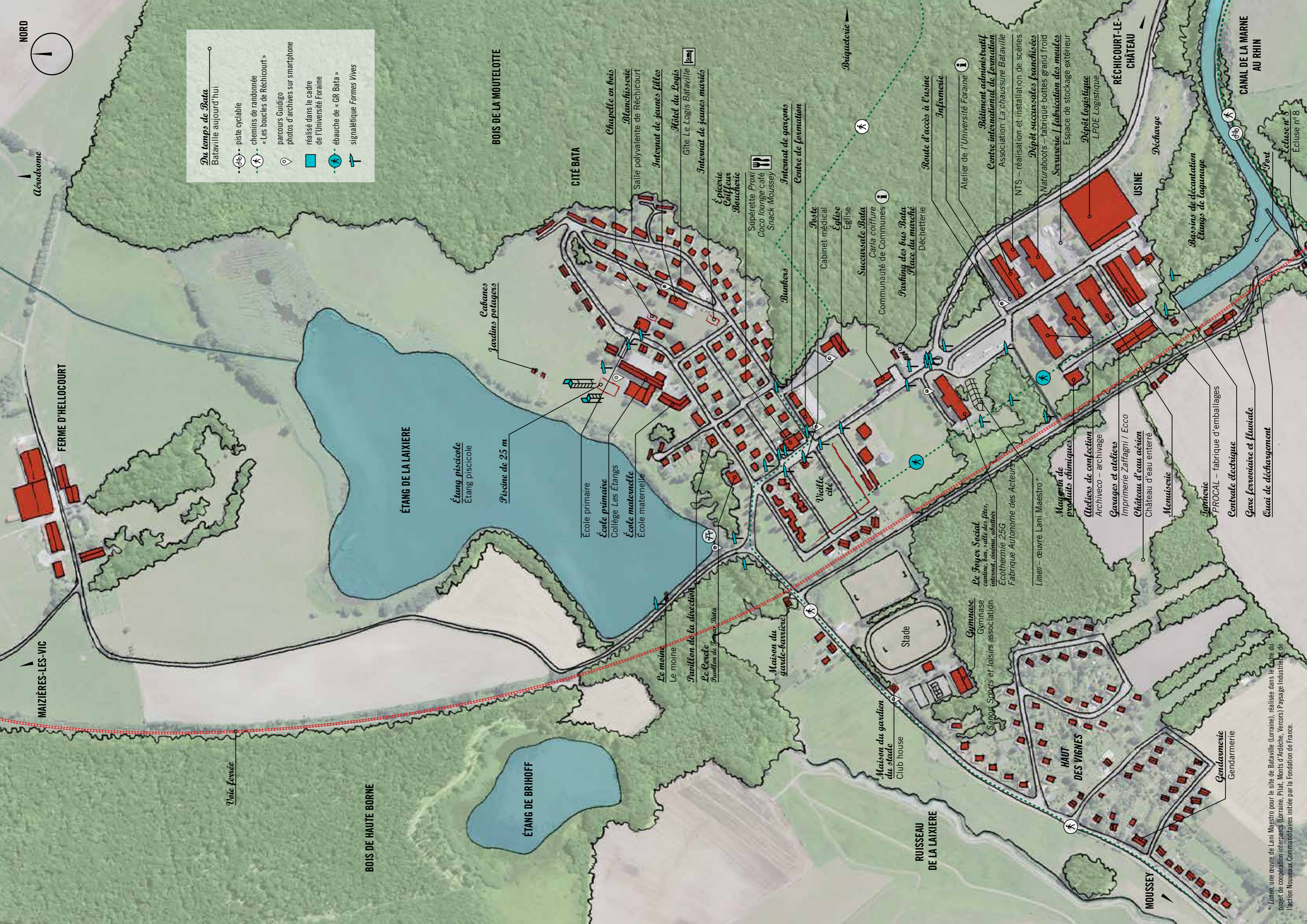
Depuis les origines, toute la vie de l'entreprise Bata et de sa cité mosellane est relatée dans le journal *Bataville*, devenu *Batapresse* en 1983.

2001

Annonce du dépôt de bilan et grève générale.

Il existe une trentaine d'autres cités Bata dans le monde :
BATAWA (CANADA) . BATAPUR (PAKISTAN) . BEST (HOLLANDE) . BATANAGAR (INDE) .
BATAIPORA (BRÉSIL) . EAST TILBURY (ANGLETERRE) . LÉOPOLDVILLE (CONGO BELGE) .
ETC





Aérodrome

MAIZIÈRES-LES-VIC

Voie ferrée

FERME D'HELLOCOURT

NORD

Du temps de Bata
Bataville aujourd'hui

- piste cyclable
- chemins de randonnée « Les boucles de Réchicourt »
- parcours Guidigo
- photos d'archives sur smartphone
- réalisé dans le cadre de l'Université Foraine
- ébauche de « GR Bata »
- signalétique Formes Vives

BOIS DE HAUTE BORNE

ÉTANG DE LA LAIXIERE

Étang piscicole
Étang piscicole

Piscine de 25 m

Cabanes
Jardins potagers

École primaire
École primaire
Collège Les Etangs
École maternelle
École maternelle

BOIS DE LA MOUTELOTTÉ

CITÉ BATA

Chapelle en bois
Blanchisserie
Salle polyvalente de Réchicourt
Internat de jeunes filles
Hôtel du Logis
Gîte Le Logis Bataville
Internat de jeunes mariés

Épicerie
Coiffeur
Boucherie

Supérette Proxi
Coco lounge café
Snack Moussey

Bunkers
Centre de formation

Poste
Cabinet médical
Église
Église

Succursale Bata
Carla coiffure
Communauté de Communes

Parking des bus Bata
Place du marché
Déchetterie

Route d'accès à l'usine
Infimerie

Atelier de l'Université Foraine
Bâtiment administratif
Centre international de formation
Association La chaussure Bataville

NTS - réalisation et installation de scènes
Dépôt succursales franchisées
Maturaboots - fabrique bottes grand froid
Serrurerie / fabrication des mautes
Espace de stockage extérieur

Dépôt logistique
LPDE Logistique

USINE

Recharge

Basins de décantation
Etangs de lagunage

Port
Ecluse n° 8

RECHICOURT-LE-CHÂTEAU

CANAL DE LA MARNE AU RHIN

ÉTANG DE BRIHOFF

Le moine
Le moine

Pavillon de la direction
Le Cercle
Pavillon de l'ancien Bata

Maison du garde-barrière

Maison du gardien du stade
Club house

Stade

RUISSEAU DE LA LAIXIERE

Gymnase
Gymnase
Gymnase association
Sénon Sports et loisirs association

Le Foyer Social
cantine, bar, salle des fêtes,
intendant, cinéma, ateliers
Ecothermie 25G
Fabrique Autonome des Acteurs
Linen - œuvre Lani Maestro

Magasin de produits chimiques
Ateliers de confection
Archivico - archivage
Garages et ateliers
Imprimerie Zaffagni / Ecco
Château d'eau aérien
Château d'eau enterré

Menuiserie
Serrurerie
PROCAL - fabrique d'emballages
Centrale électrique
Gare ferroviaire et fluviale
Quai de déchargement

HAUT DES VIGNES

Gendarmerie
Gendarmerie

MOUSSEY

* Lamen, une œuvre de Lani Maestro pour le site de Bataville (Lorraine), réalisée dans le cadre du projet de coopération interpers (Lorraine, Pilat, Monts d'Ardeche, Vercors) Paysage Industriel et de l'Action Nouveaux Commanditaires initiée par la Fondation de France.