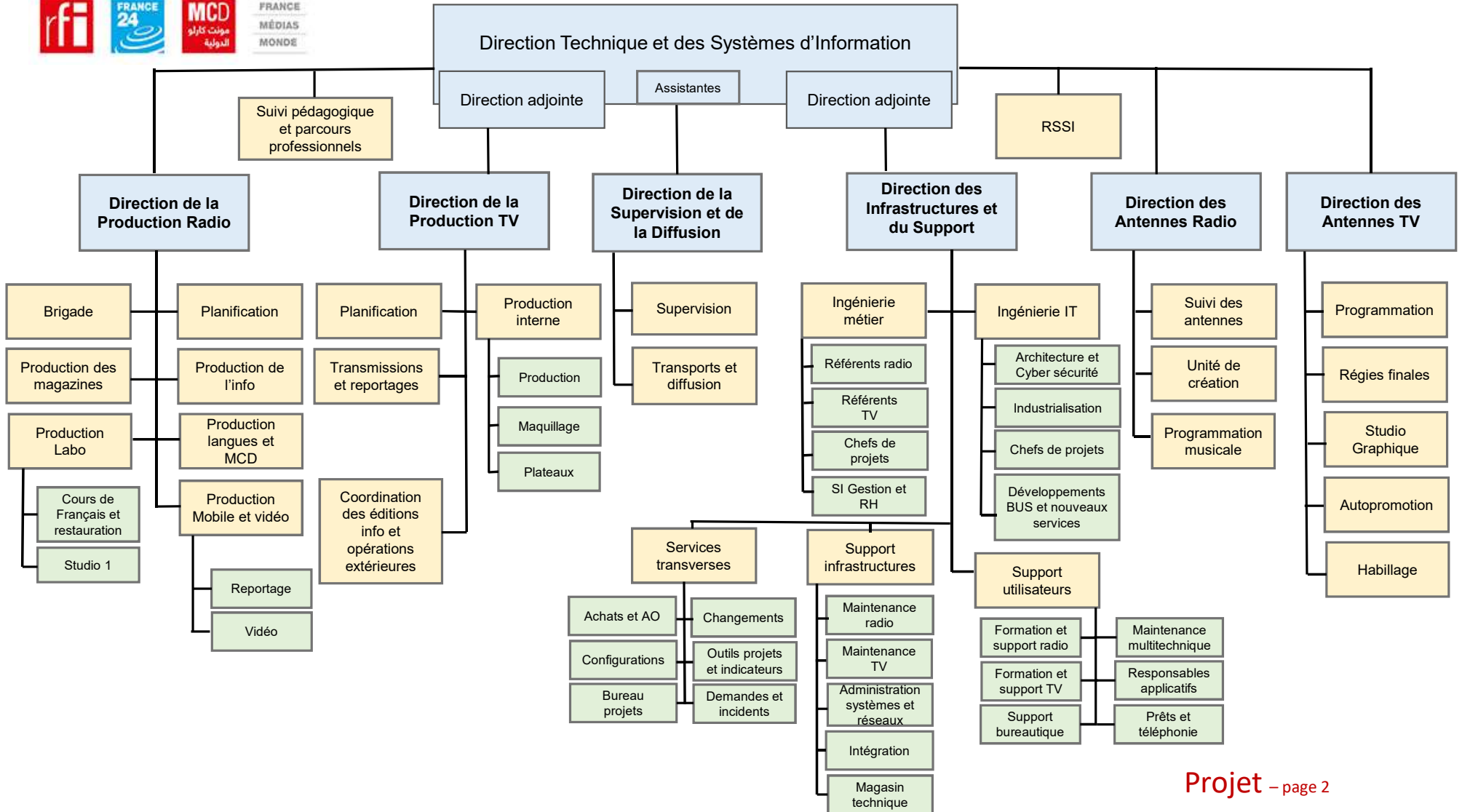




Direction Technique et des Systèmes d'information

Projet d'organisation mars 2019





## Direction de la Production Radio



## Direction des Infrastructures et du Support 2019

### DTSI

**Direction  
Production  
Radio**

**136 ETP**

**Direction  
Production  
TV**

**Direction  
Diffusion**

**Direction des  
Infrastructures  
et du Support**

**Direction  
Antennes  
Radio**

**Direction  
Antennes  
TV**



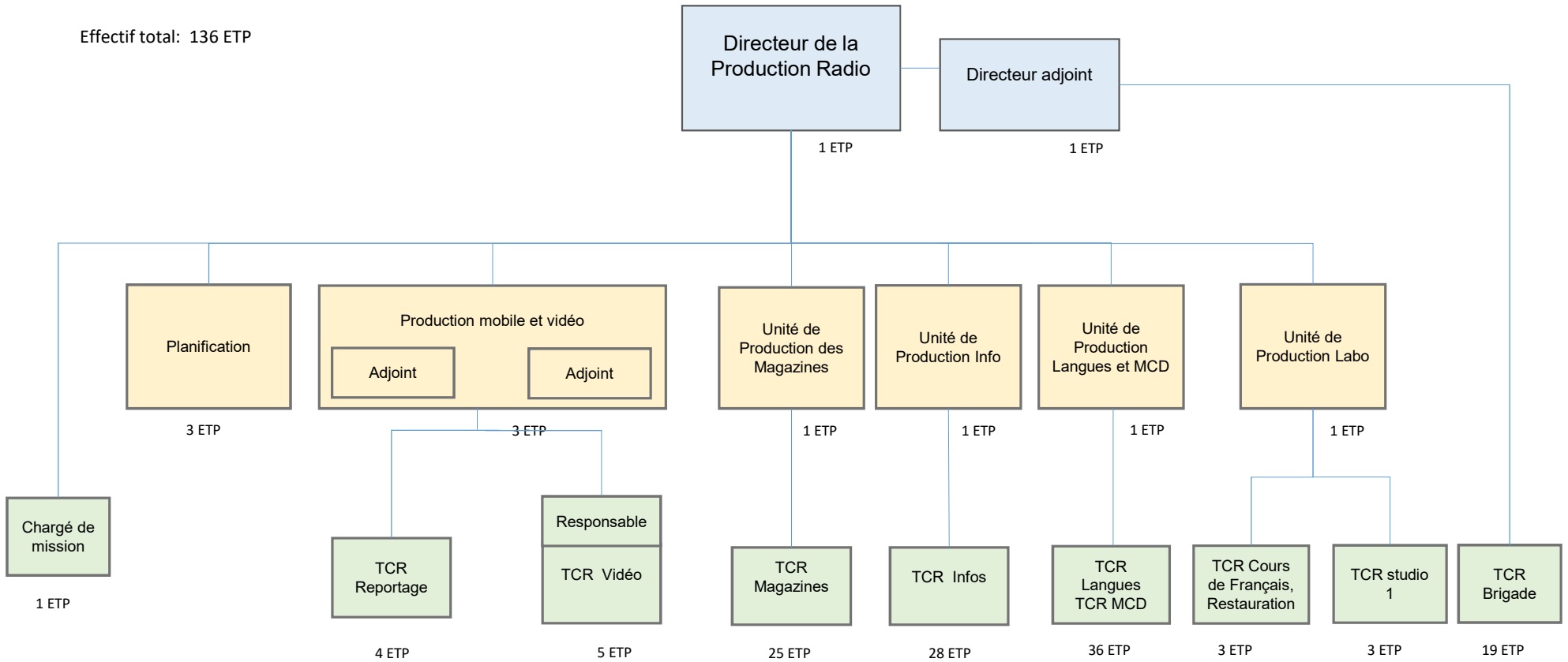
## Objectifs d'évolution

- Renforcement du rôle des chargés d'unités de production, transformés en responsables d'unités de production
  - Suivi quotidien des équipes
  - Point de contact privilégié de l'éditorial
  - Entretiens annuels des équipes
  - Suivi budgétaire
  - Congés/Plannings.
- Rattachement de la brigade au directeur adjoint pour une vue transversale de l'utilisation des ressources
- Rapprochement reportage/vidéo/prêt matériel
  - Objectif de polyvalence dans les opérations extérieures
  - Objectif de réactivité (demande de bretelle)
  - Conseil et suivi du parc de prêt
  - Accroissement du nombre de TCR sortants sur les opérations extérieures



# Organigramme de la Production Radio

Effectif total: 136 ETP





Direction  
des Infrastructures et du Support  
FRANCE MEDIAS MONDE



## Direction des Infrastructures et du Support 2019

### DTSI

Direction  
Production  
Radio

Direction  
Production  
TV

Direction  
Diffusion

Direction des  
Infrastructures  
et du Support

85 C.D.I.

Direction  
Antennes  
Radio

Direction  
Antennes  
TV



## DTSI

### Direction des Infrastructures et du Support 85 C.D.I.

#### **Mission :**

- Assure l'accompagnement et le support des utilisateurs
- Assure la continuité de service et l'évolution des infrastructures techniques de France Médias Monde

#### **Enjeux de transformation :**

- Améliorer le service aux utilisateurs, maîtriser les services rendus
- Faire évoluer la disponibilité, l'évolutivité des systèmes
- Apporter de meilleures réponses aux nouveaux besoins

**DTSI**

**Direction des Infrastructures et du Support**

**Direction  
Adjointe**

**Support  
aux  
Utilisateurs**

**Direction  
Adjointe**

**Support  
Infrastructures**

**Direction  
Adjointe**

**Ingénierie des  
Systèmes  
Métiers**

**Direction  
Adjointe**

**Ingénierie des  
Systèmes IT  
et  
Cybersécurité**

**Direction  
Adjointe**

**Services  
Transverses**

Direction des Infrastructures et du Support  
(85 C.D.I.)

Direction  
Adjointe

Support  
aux  
Utilisateurs

**Mission :**

- Assure la formation, l'accompagnement et l'assistance aux utilisateurs
- Véritable interface entre les utilisateurs et services en charges du maintien en condition opérationnelle et de l'évolution des outils, le support aux utilisateurs contribue à faire progresser les systèmes, et les processus

**Enjeux de transformation :**

- Assurer la cohérence entre le besoin des utilisateurs, les outils en place et les processus de fabrication
- Mise en place d'indicateurs et tableaux de bord assurant la mesure du service rendu aux utilisateurs

### DTSI

#### Direction des Infrastructures et du Support (85 C.D.I.)

##### Direction Adjointe

##### Support Infrastructures

##### Mission :

- Maintenir et Superviser l'infrastructure, assurer le suivi des incidents, leurs résolutions, et la communication vers les utilisateurs concernés.
- Améliorer l'infrastructure avec la collaboration des équipes d'ingénierie
- Assurer la sécurité de l'ensemble de l'infrastructure, se prémunir des attaques destructives, des vols d'informations.

##### Enjeux de transformation :

- Industrialisation et supervision de l'architecture
- Faire évoluer les périmètres des équipes pour accompagner l'évolution technique
- Mise en place d'indicateurs et tableaux de bord assurant le provisionnement et la disponibilité du système d'informations



## DTSI

### Direction des Infrastructures et du Support (85 C.D.I.)

#### Direction Adjointe

#### Ingénierie des Systèmes Métiers

• **Mission :**

- Formaliser les besoins d'évolutions métier (radio, TV, Gestion, RH, ...) et de leurs processus
- Piloter les projets afférents en coordination avec son homologue ingénierie IT
- Assurer le volet projet sur le numérique et le digital au sein de l'entreprise

**Enjeux de transformation :**

- Améliorer la planification, la gestion de l'intégration des infrastructures et de sa documentation

## DTSI

### Direction des Infrastructures et du Support (85 C.D.I.)

#### Direction Adjointe

#### Ingénierie des Systèmes IT et Cybersécurité

• **Mission :**

- Concevoir techniquement et industrialiser les évolutions d'infrastructure du SI FMM, préparer les déploiements
- Garantir l'exploitabilité des évolutions du SI

**Enjeux de transformation :**

- Améliorer la planification, la souplesse de la gestion des infrastructures
- Maitriser sa documentation, et la sécurité de l'infrastructure
- Automatiser et délivrer de nouveau services aux utilisateurs

## DTSI

### Direction des Infrastructures et du Support (85 C.D.I.)

**Direction  
Adjointe**

**Services  
Transverses**

**Mission :**

- Piloter les processus de la DTSI et la qualité de service des services délivrés par la DTSI
- Gérer le portefeuille de projets de la DTSI, les achats, suivi des contrats

**Enjeux de transformation :**

- Centraliser et maîtriser les indicateurs, et les processus
- Faire évoluer l'outillage et les processus

