

Projets immobiliers

Projet SIER
Angle Cousté-Guichard
Voisin des Courtines

Rue Guichard hier (années 90)



Simulation d'implantation du programme par la SIER



Analyse à partir des lignes de fuite



Vue corrigée à partir du point de fuite de l'existant



Hauteur corrigée et en regardant depuis l'axe de
la rue Guichard piétonne



Hier ... sans commentaires !



Projet réalisé appelé Skyline Ave G. Péri

Vue déposée au permis de construire



Hauteur minimisée (comparaison de 2 étages)



Correction de la hauteur



Vue corrigée = réalité du projet



Vue déposée au permis de construire



Pour les septiques : la preuve en image !



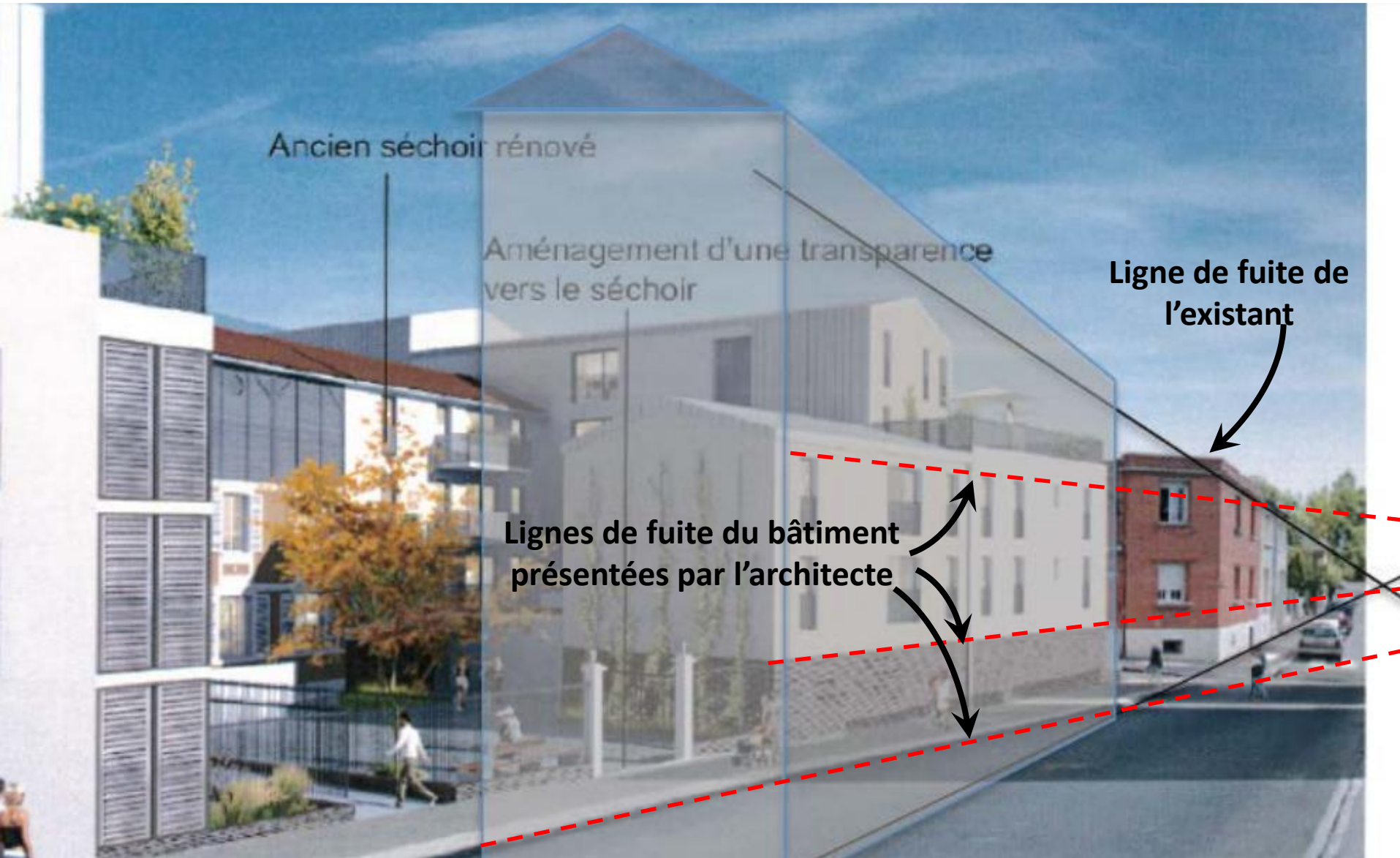
Projet appelé Les Venelles

Angle Dolet-Choplin

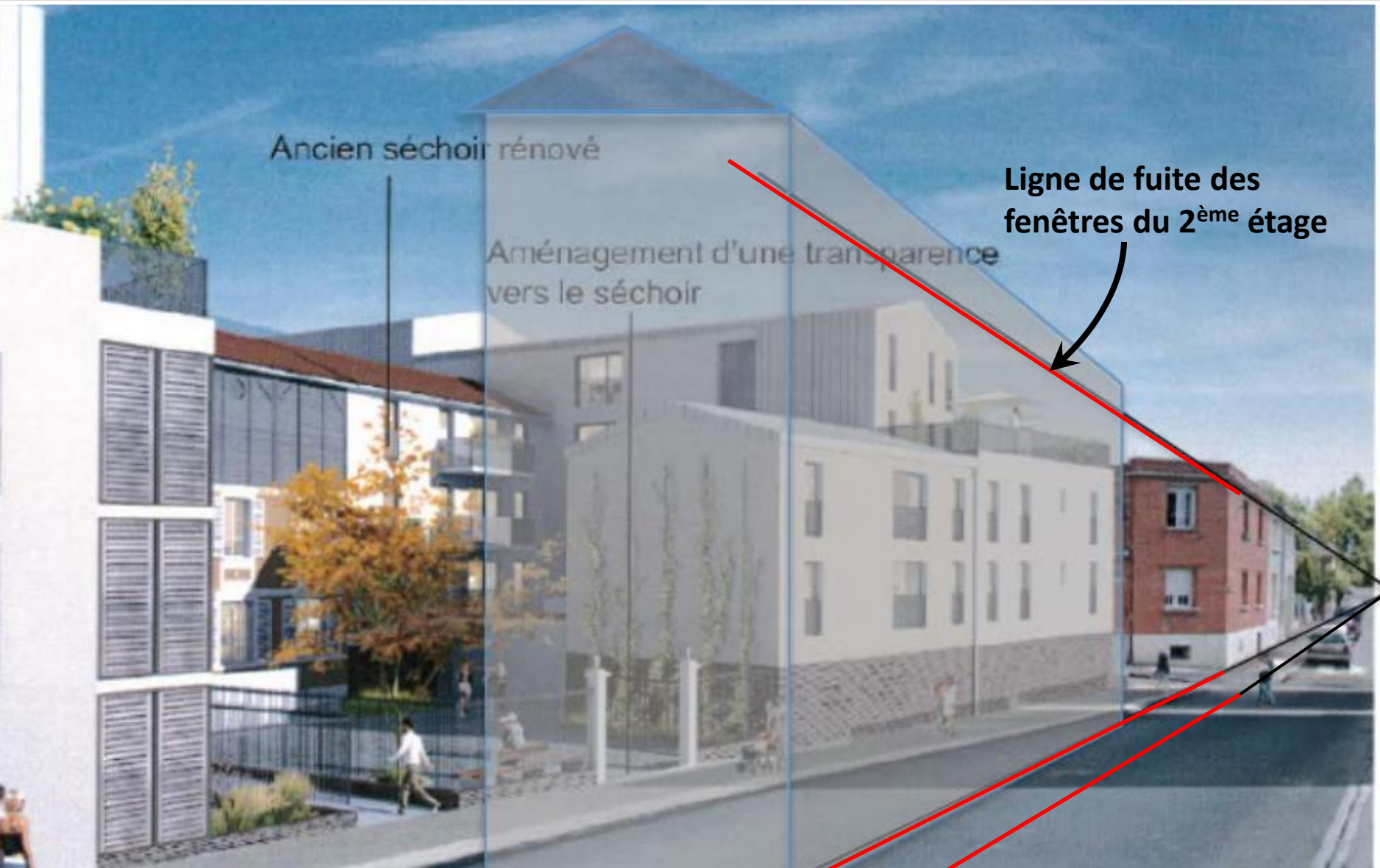
Vue déposée au permis de construire



Analyse des lignes de fuite



Vue corrigée à partir du point de fuite de l'existant



Vue corrigée = réalité du projet



Projet Akéryys

Angle G. Péri-Lunain

Vue déposée au permis de construire



Les constructions voisines ont doublé de hauteur (minimum)



Projet Akérys , angle Péri-Lunain

La maison à l'angle paraît avoir la hauteur de plus de trois niveaux



Projet Akérys , angle Péri-Lunain

La maison à l'angle paraît avoir la hauteur de plus de trois niveaux



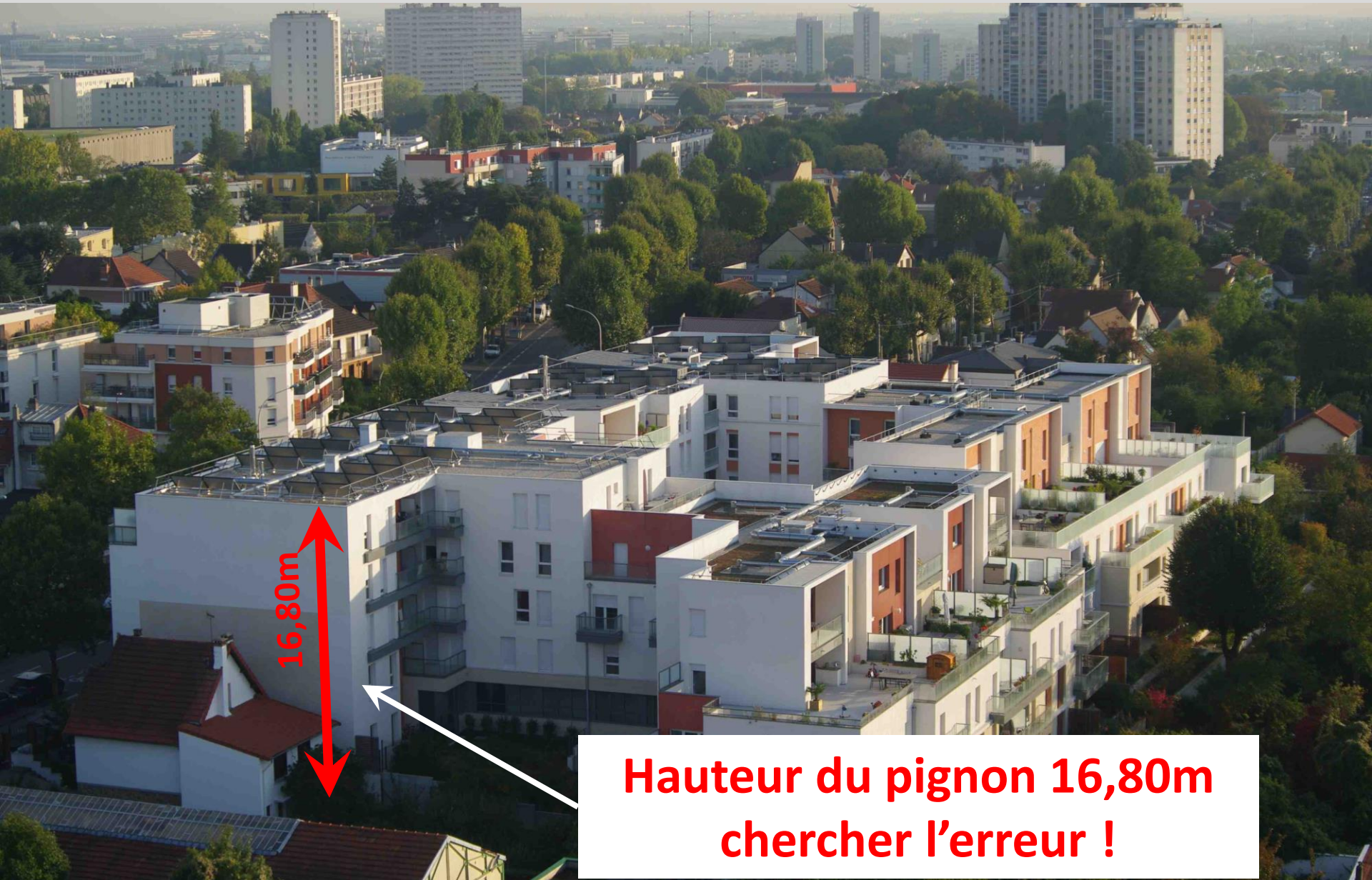
Projet Akérys , agrandissement



et pour terminer ...

**Projet Cogédim « plein ciel »
Rue G. Péri**

Coteau, hauteur maximale 15m + 1m pour compléter un étage, soit 16m (Cf : PLU)

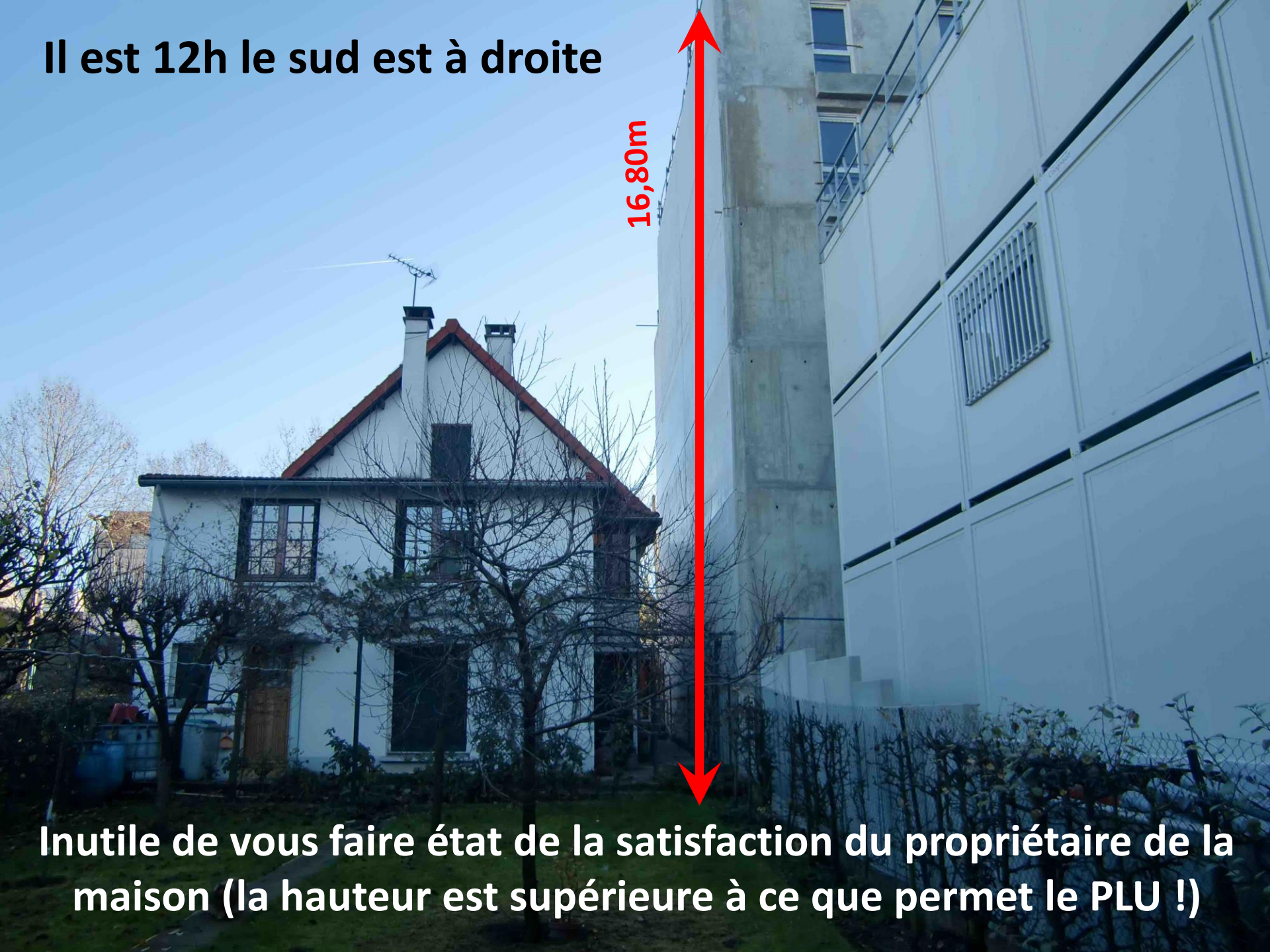


**Hauteur du pignon 16,80m
chercher l'erreur !**

Il est 12h le sud est à droite

16,80m

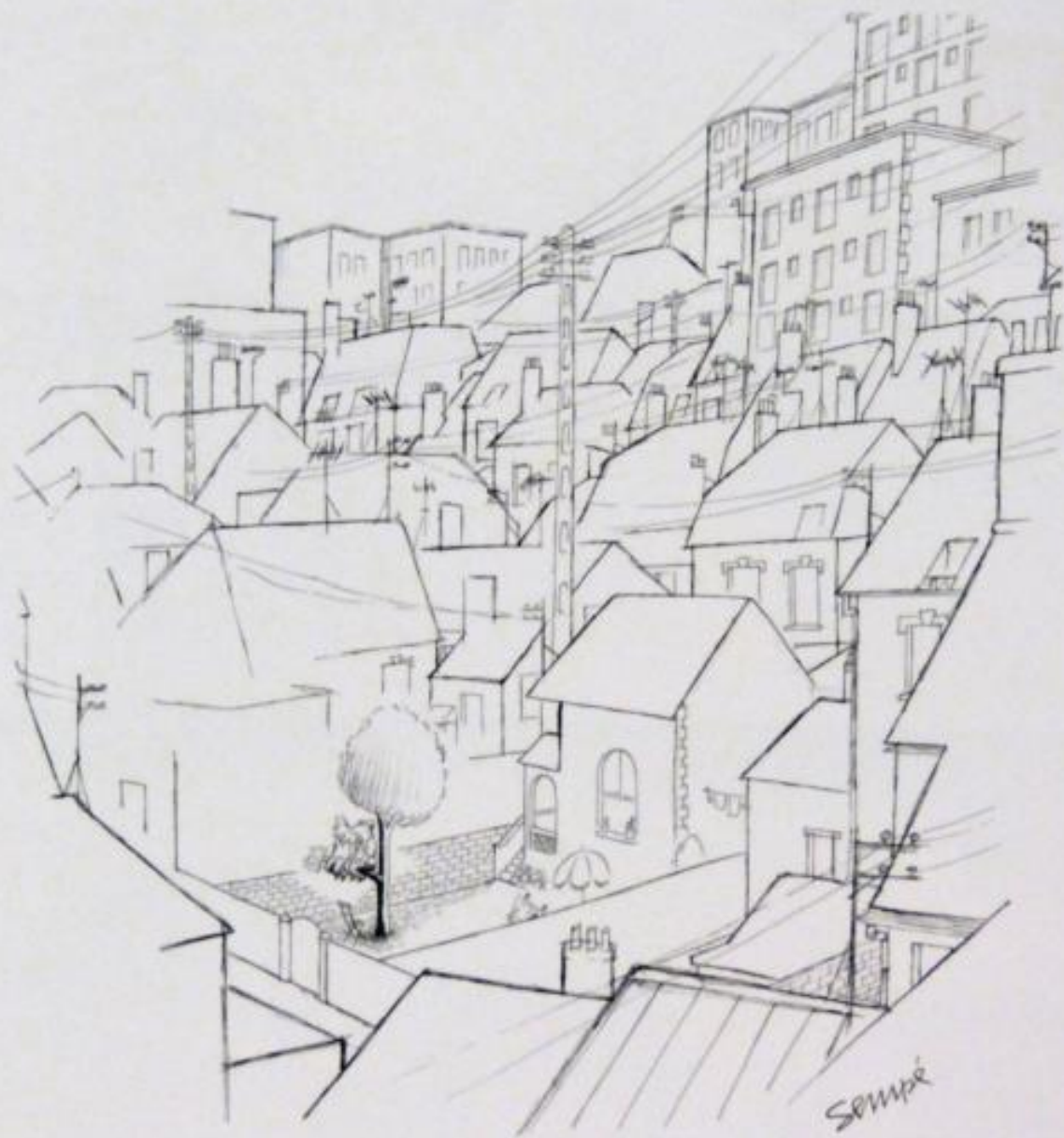
Inutile de vous faire état de la satisfaction du propriétaire de la maison (la hauteur est supérieure à ce que permet le PLU !)



A chacun de se faire une idée ...

**maintenant un peu
d'humour**

Pour terminer !



– Vous allez voir. Vous allez voir... vous allez éprouver, peu à peu,
une exquise sensation de liberté.