

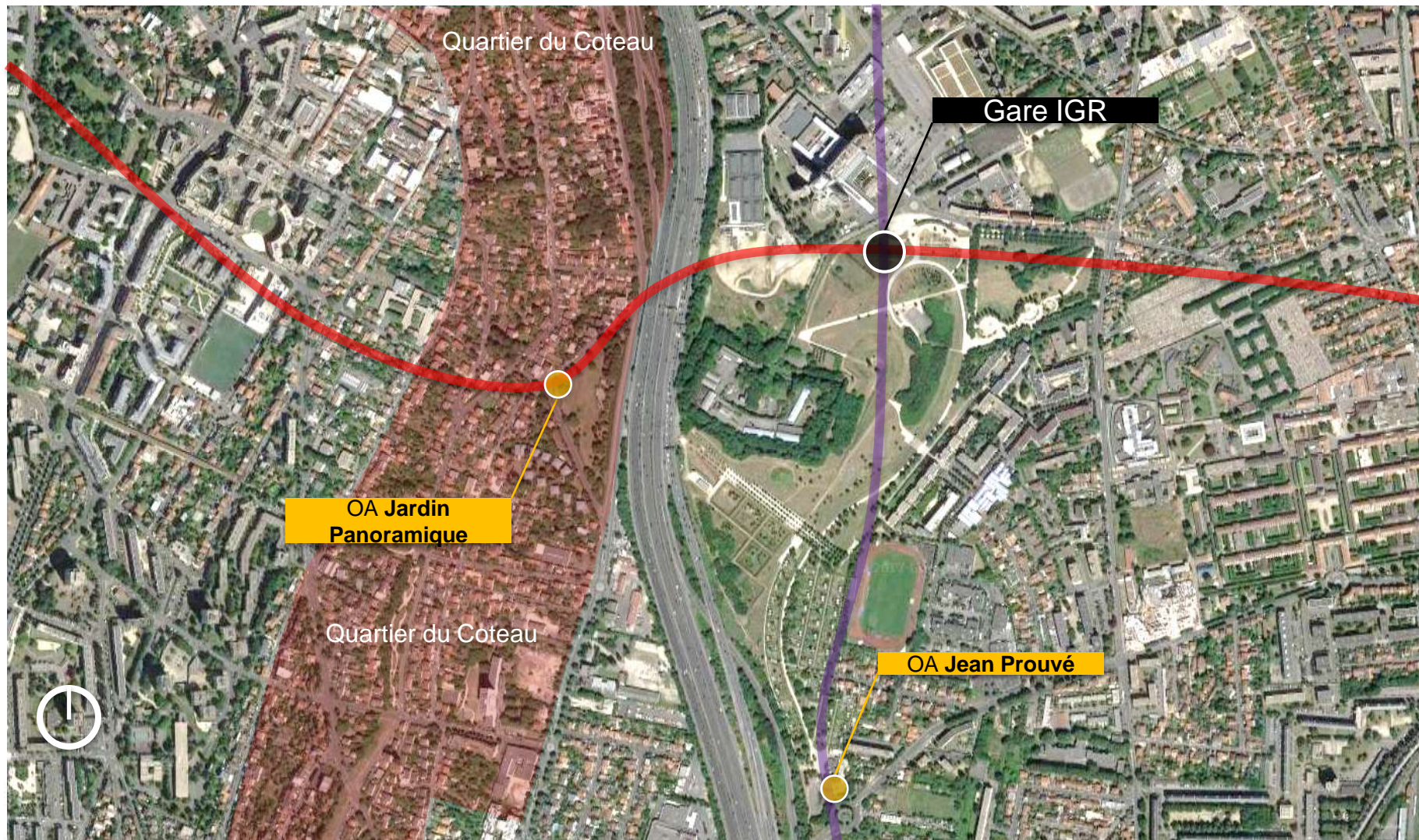
**REUNION PUBLIQUE
QUARTIER DU COTEAU**

JEUDI 26 JANVIER 2017

Sommaire

- I. Ouvrage *Jardin Panoramique*
- II. Travaux voies des sables
- III. Temporalité des flux de déblais
- IV. Le dispositif communication

Les ouvrages de la L15 à proximité du quartier du Coteau



1. OA JARDIN PANORAMIQUE

OUVRAGE DE SERVICE – QUARTIER DU COTEAU

Jack ROYER

Chef de projet secteur - **SGP**

Fonction d'un Ouvrage de Service

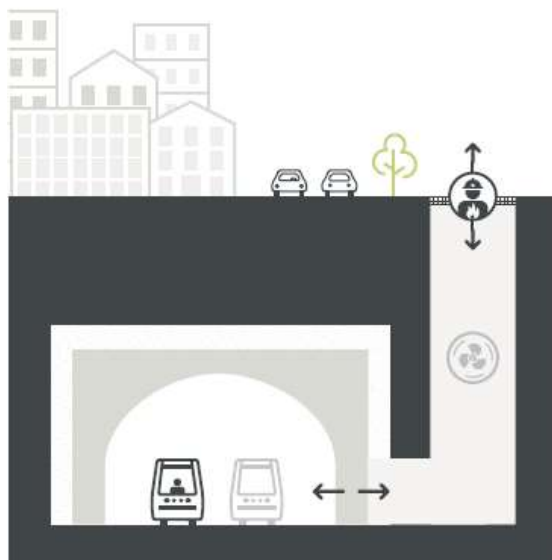
Double rôle

Confort

Maintien d'une température au sein du tunnel

Fonction de renouvellement de l'air

Permet la maintenance technique (électricité, éclairage)



Sécurité

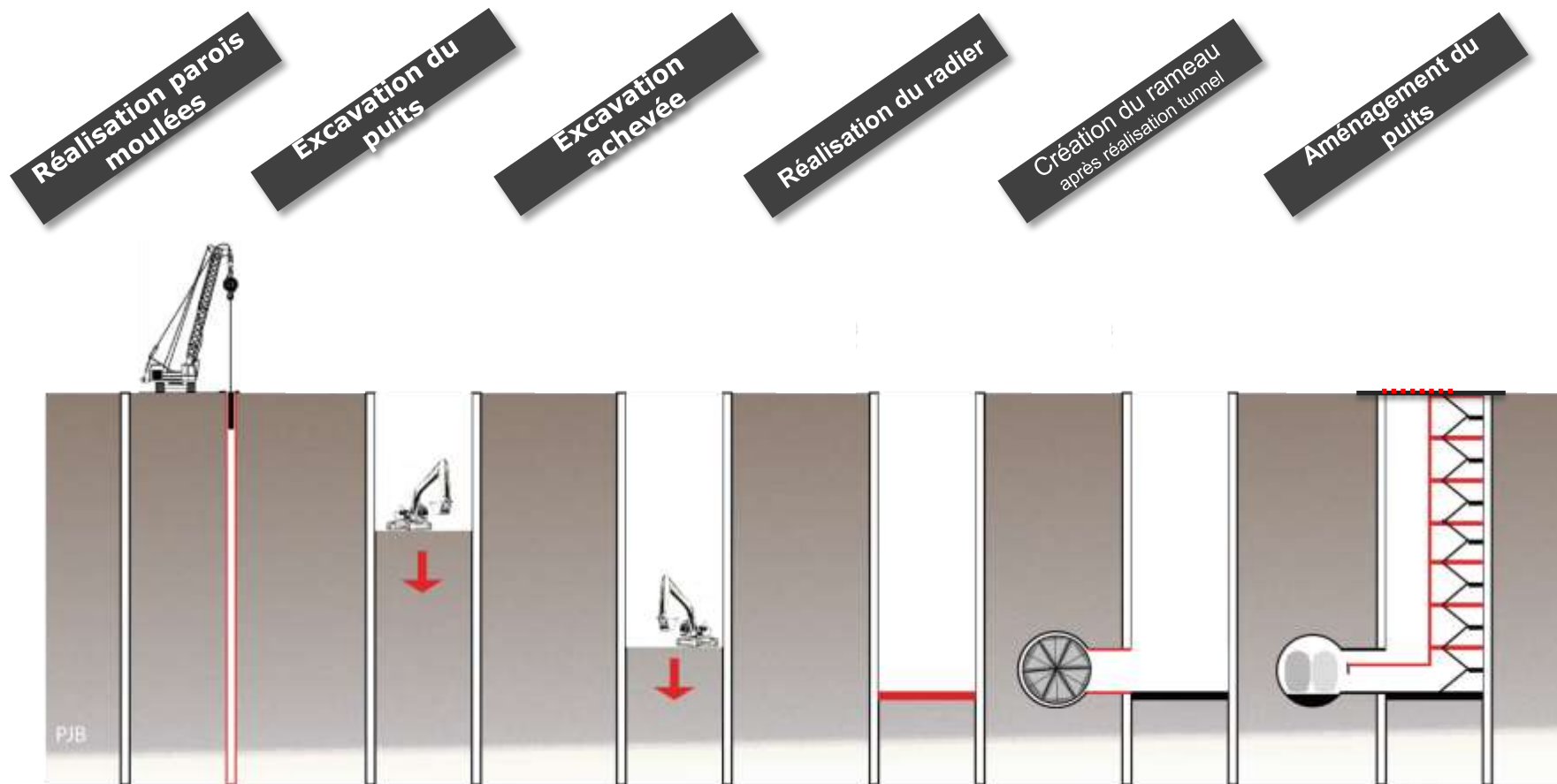
Assure l'évacuation des fumées en cas de sinistre dans l'ouvrage

Permet l'accès au tunnel par les pompiers

Fonctionne en issue de secours passagers en cas d'incident majeur dans le tunnel

Un OA obligatoire tous les 800m environ

Principe de réalisation



Localisation de l'ouvrage



Secteur du jardin dans lequel s'implantera l'OA



Vue aérienne du site

Caractéristiques de l'ouvrage

Fonctions principales :

Assurer l'évacuation des voyageurs en cas de sinistre

Ventilation/ Désenfumage du tunnel

Situé à **50 m** de profondeur

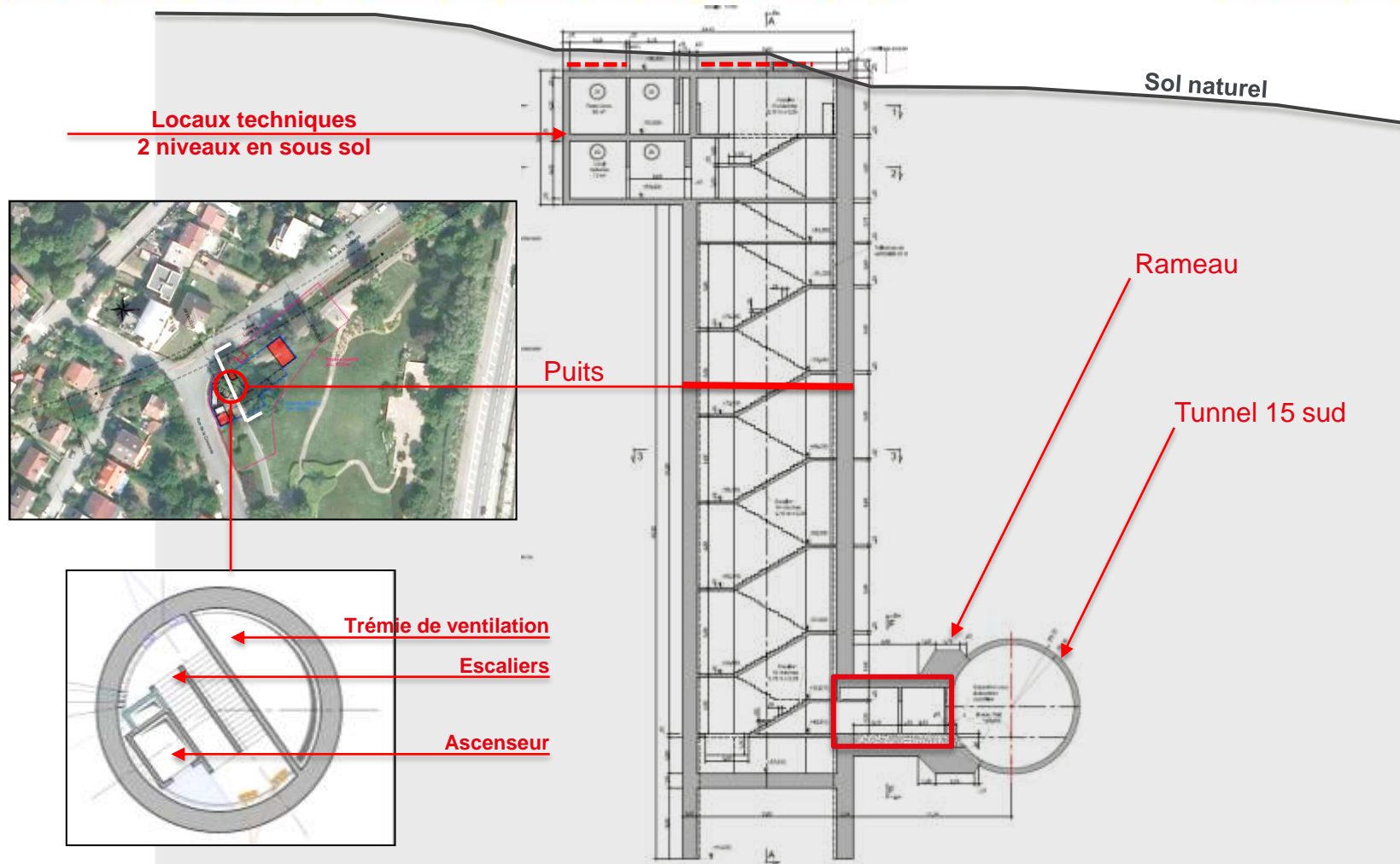
Durée prévisionnelle des travaux Génie

Civil : **27 mois**



Caractéristiques de l'ouvrage

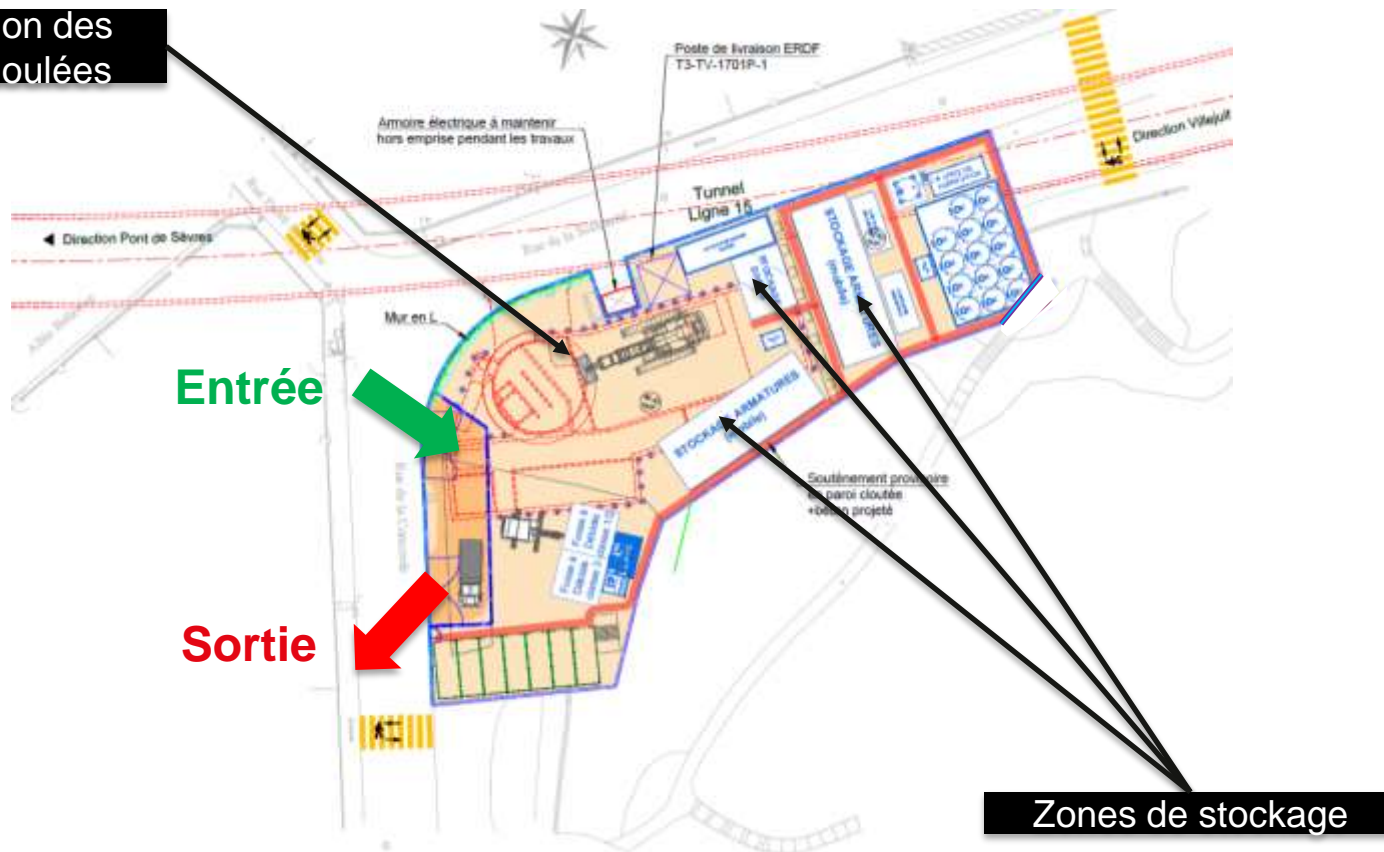
coupe verticale ouvrage + coupe puits



Plan d'installation de chantier

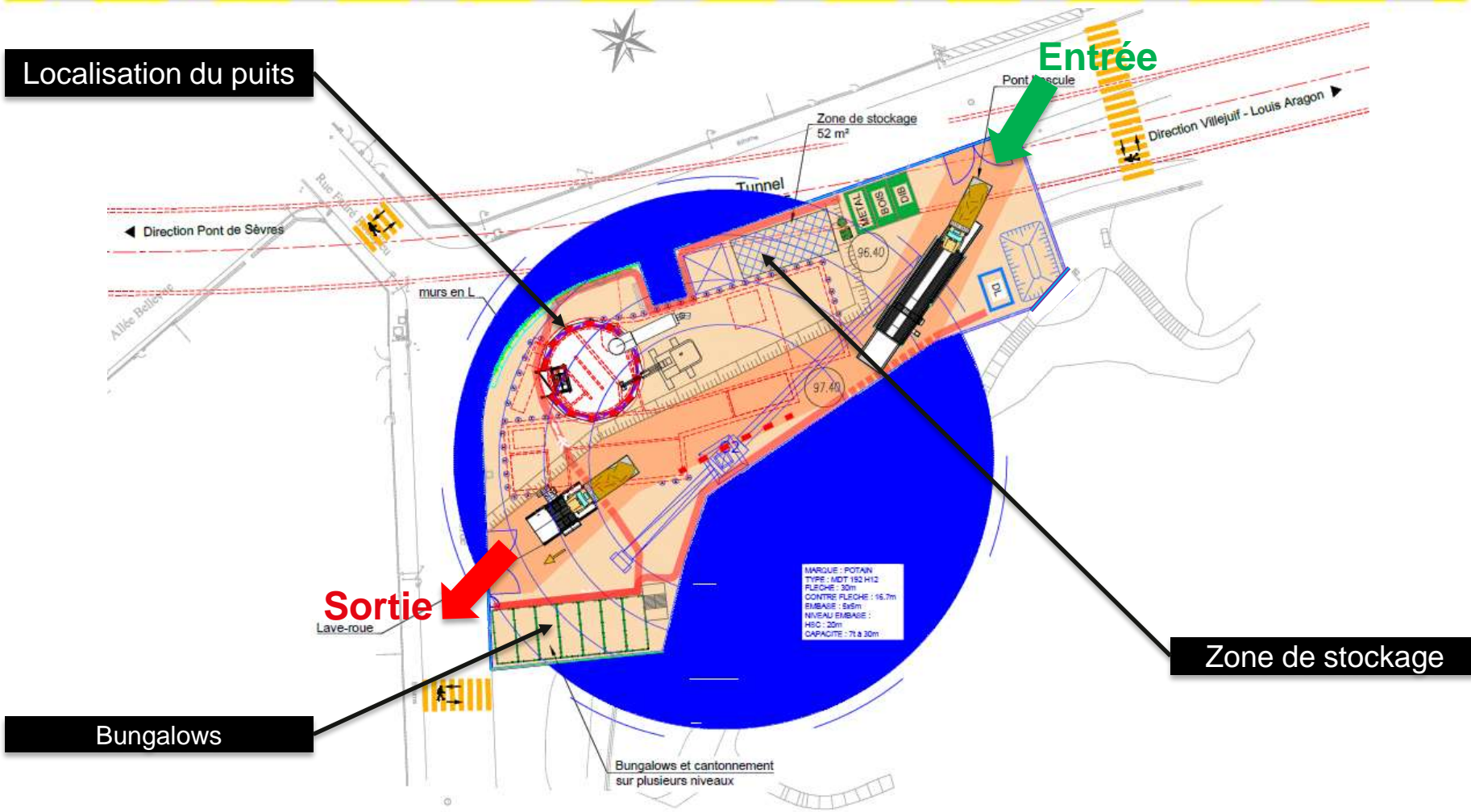
En phase réalisation des parois moulées

Réalisation des parois moulées



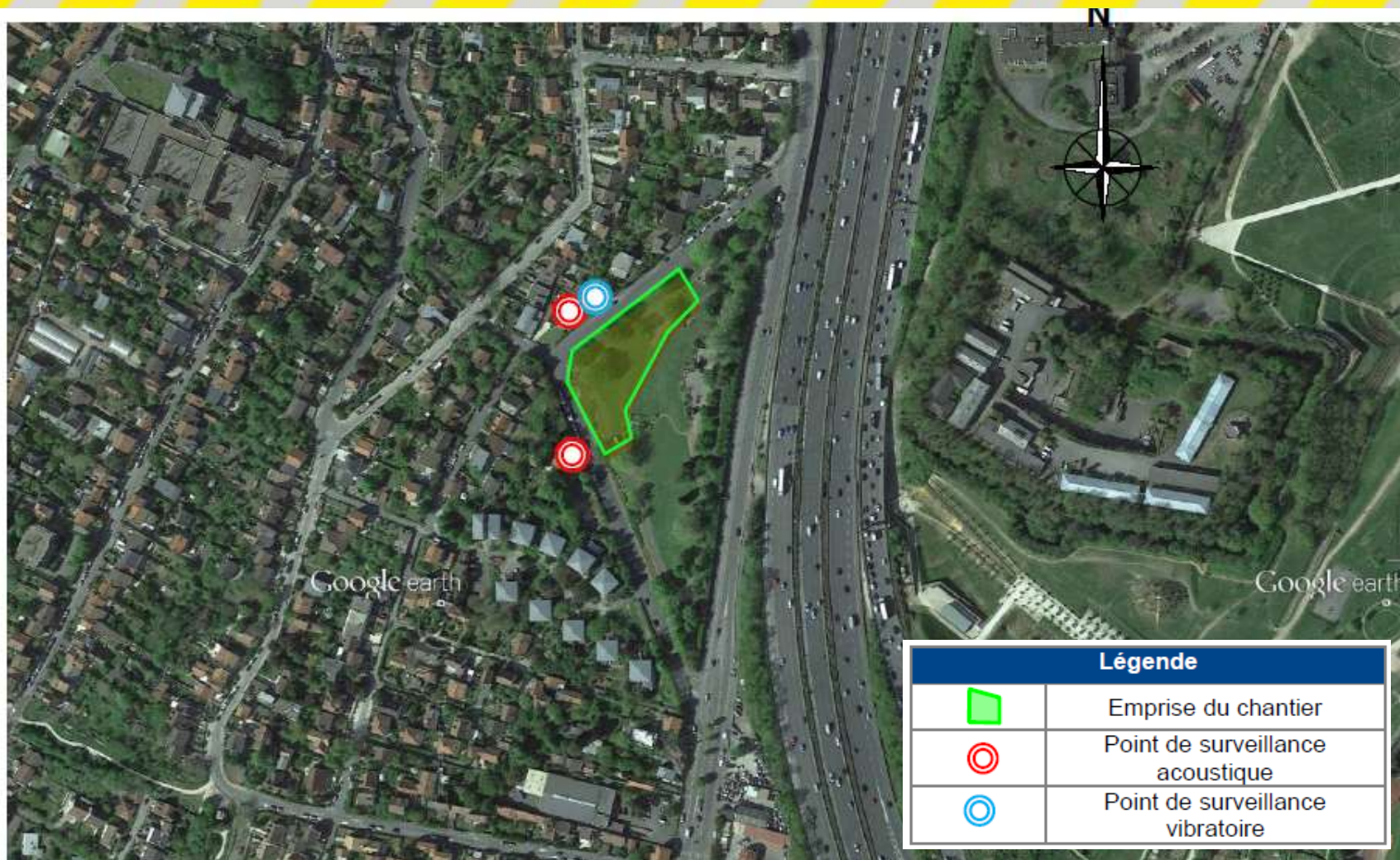
Plan d'installation de chantier

En phase de terrassement du puits



Dispositif d'isolement acoustique

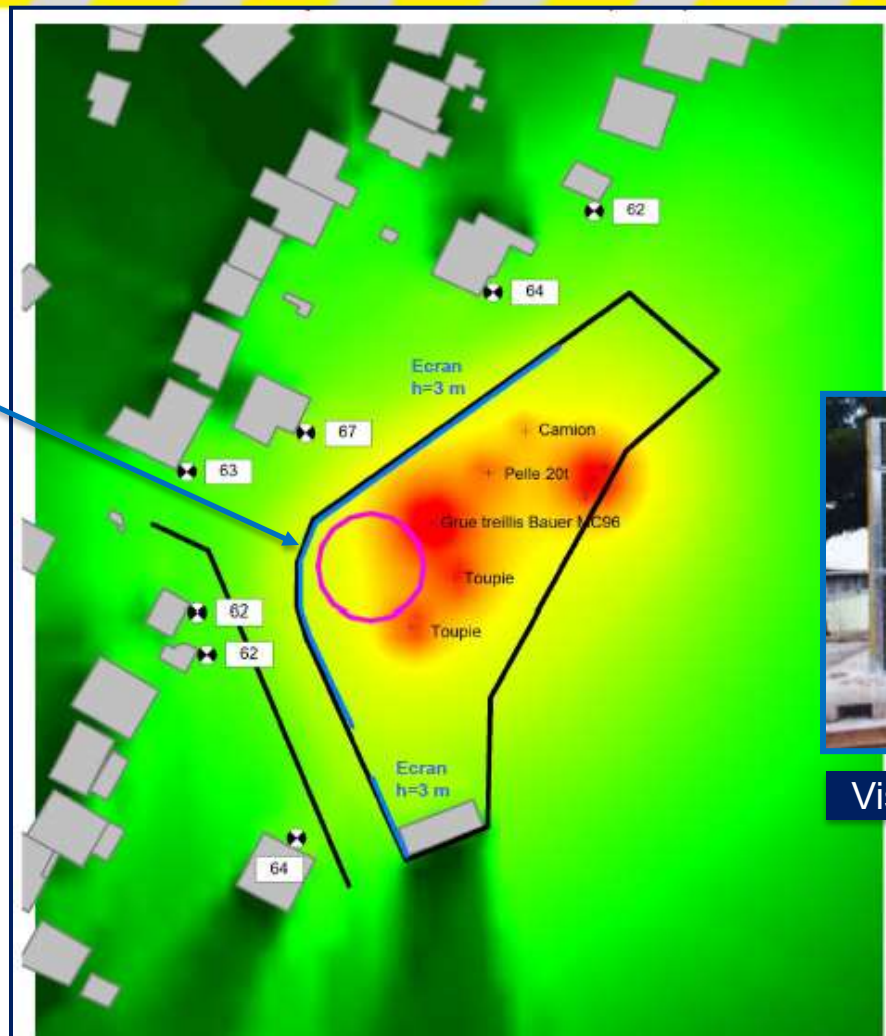
Mesures de surveillance des nuisances sonores et vibratiles liées au chantier



Dispositif d'isolement acoustique

Mesures antibruit en phase de réalisation des parois moulées

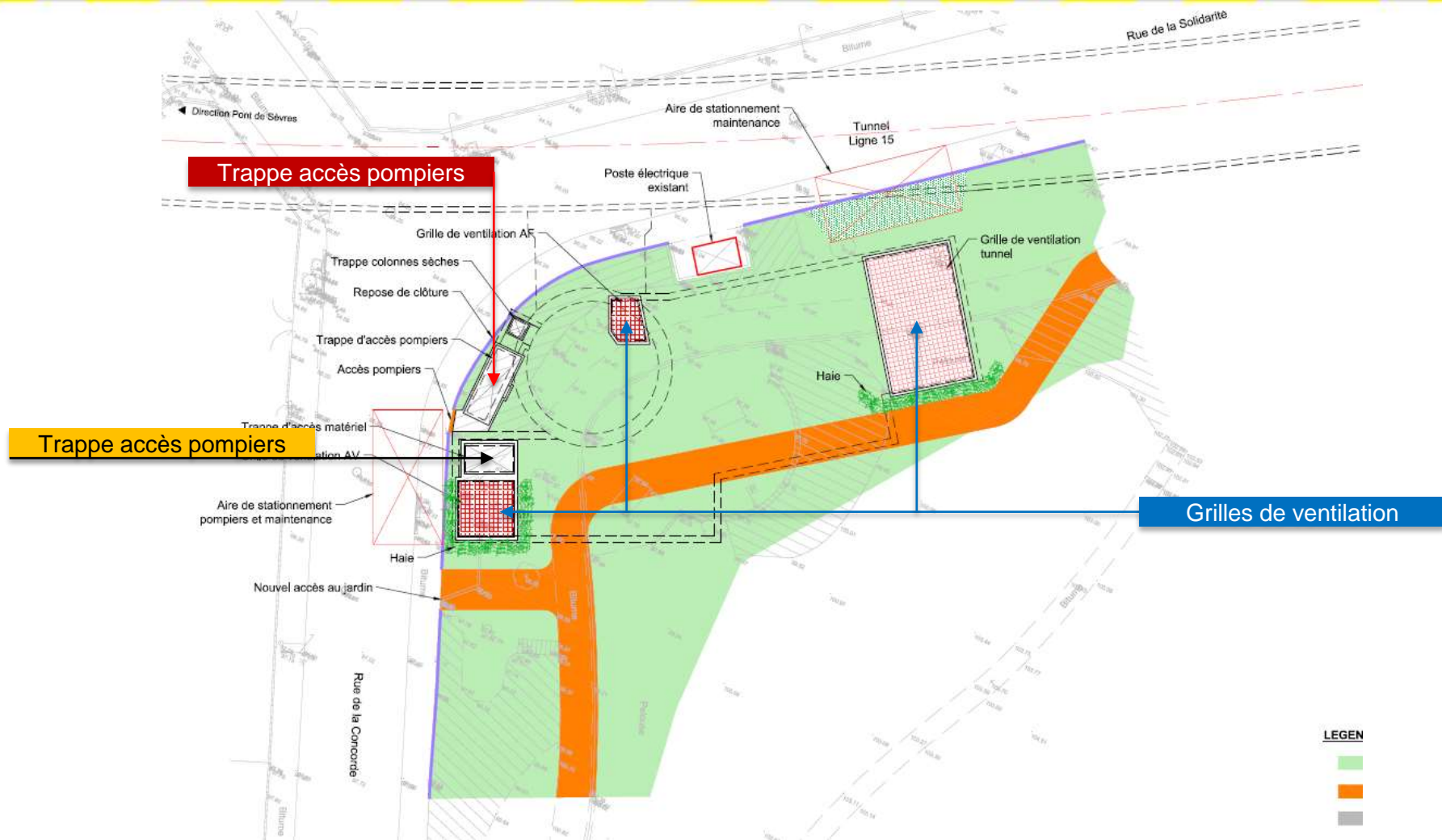
Pose d'un écran
acoustique



Visuel d'un écran acoustique

Principe d'aménagement en surface

Insertion dans le jardin panoramique



Gestion des déblais de l'Ouvrage Panoramique

Arrivées et départs des camions de déblais



2. TRAVAUX VOIE DES SABLES

Maryse ROZIER-CHABERT
Chefs de projet secteur SGP

Travaux de la voie des sables

1^{ère} section : IGR – Fort de la Redoute



Travaux de la voie des sables

1^{ère} section : IGR – Fort de la Redoute



Descente vers autoroute A6 depuis IGR



Poursuite le long de l'A6



Jonction vers le passage sous A6

Travaux de la voie des sables

Raccordement du tapis convoyeur RATP à la voie des sables

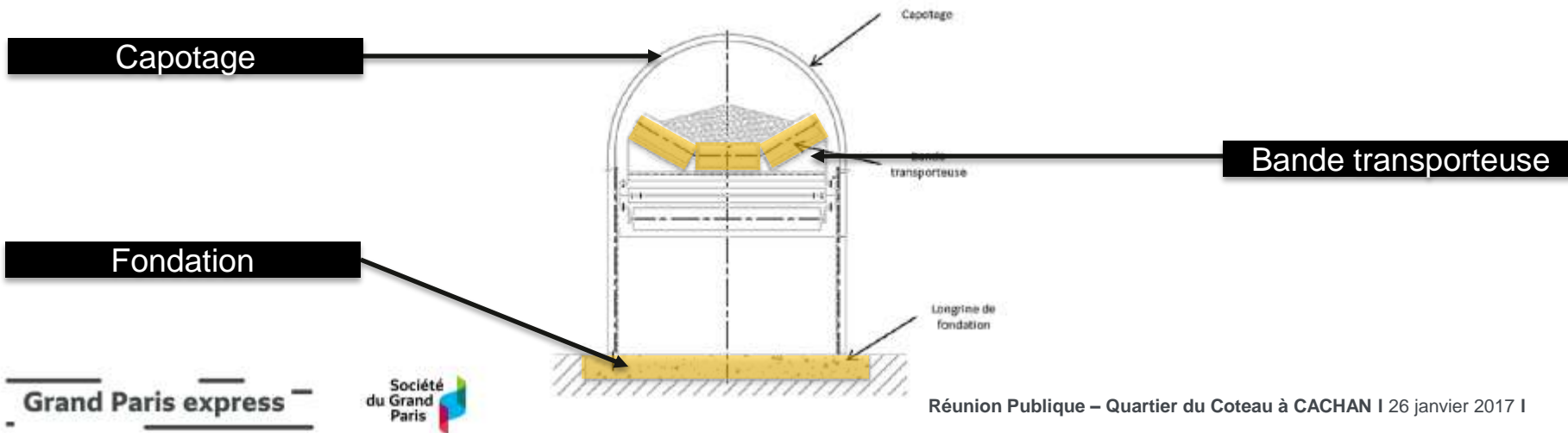


Travaux de la voie des sables

Tapis convoyeur le long de l'A6 depuis l'OA Jean Prouvé



Exemple de tapis convoyeur



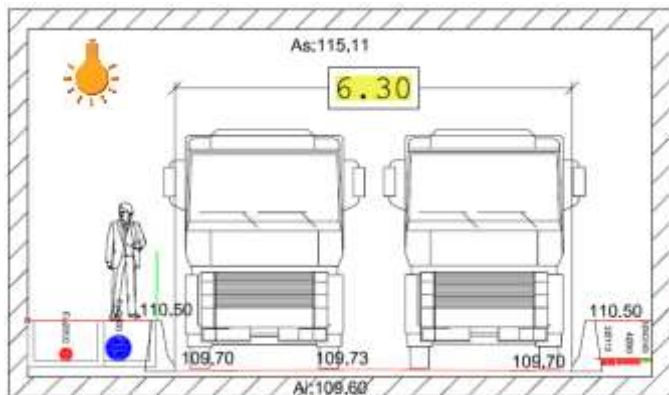
Travaux de la voie des sables

2^{ème} section : réaménagement du passage sous l'A6



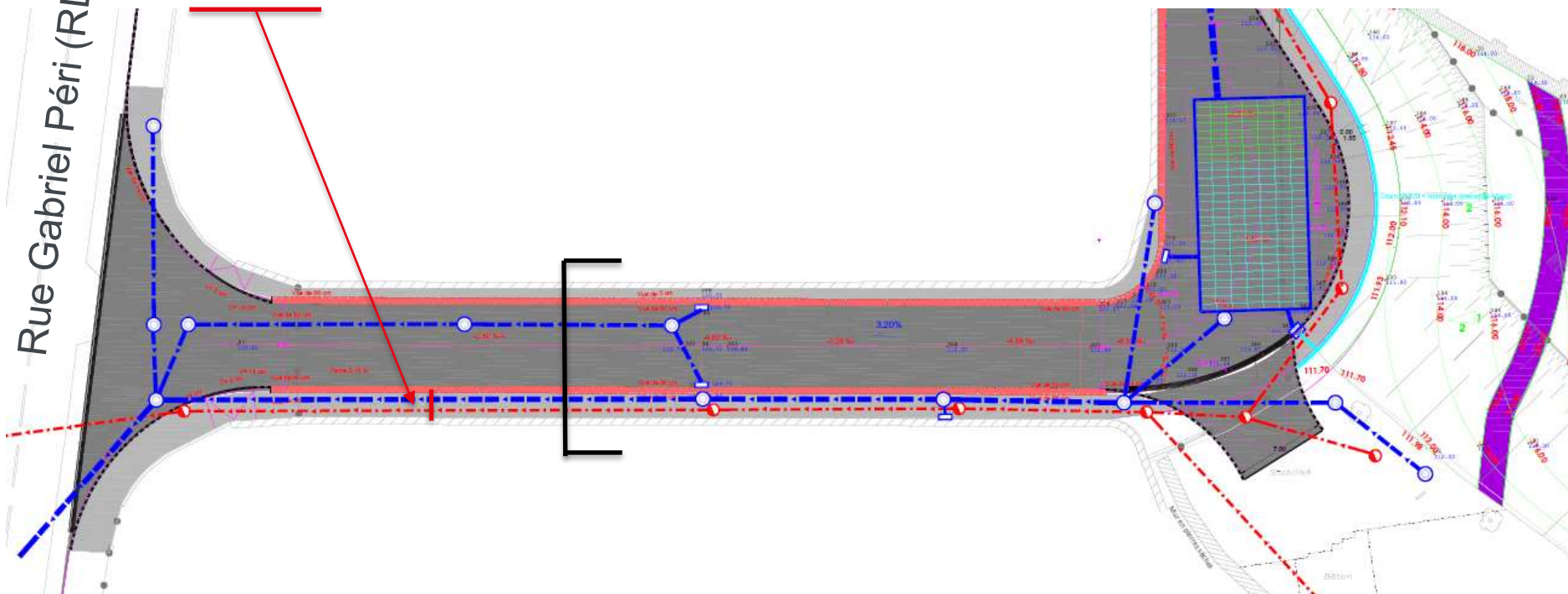
Travaux de la voie des sables

Passage sous autoroute A6 par tunnel existant réaménagé



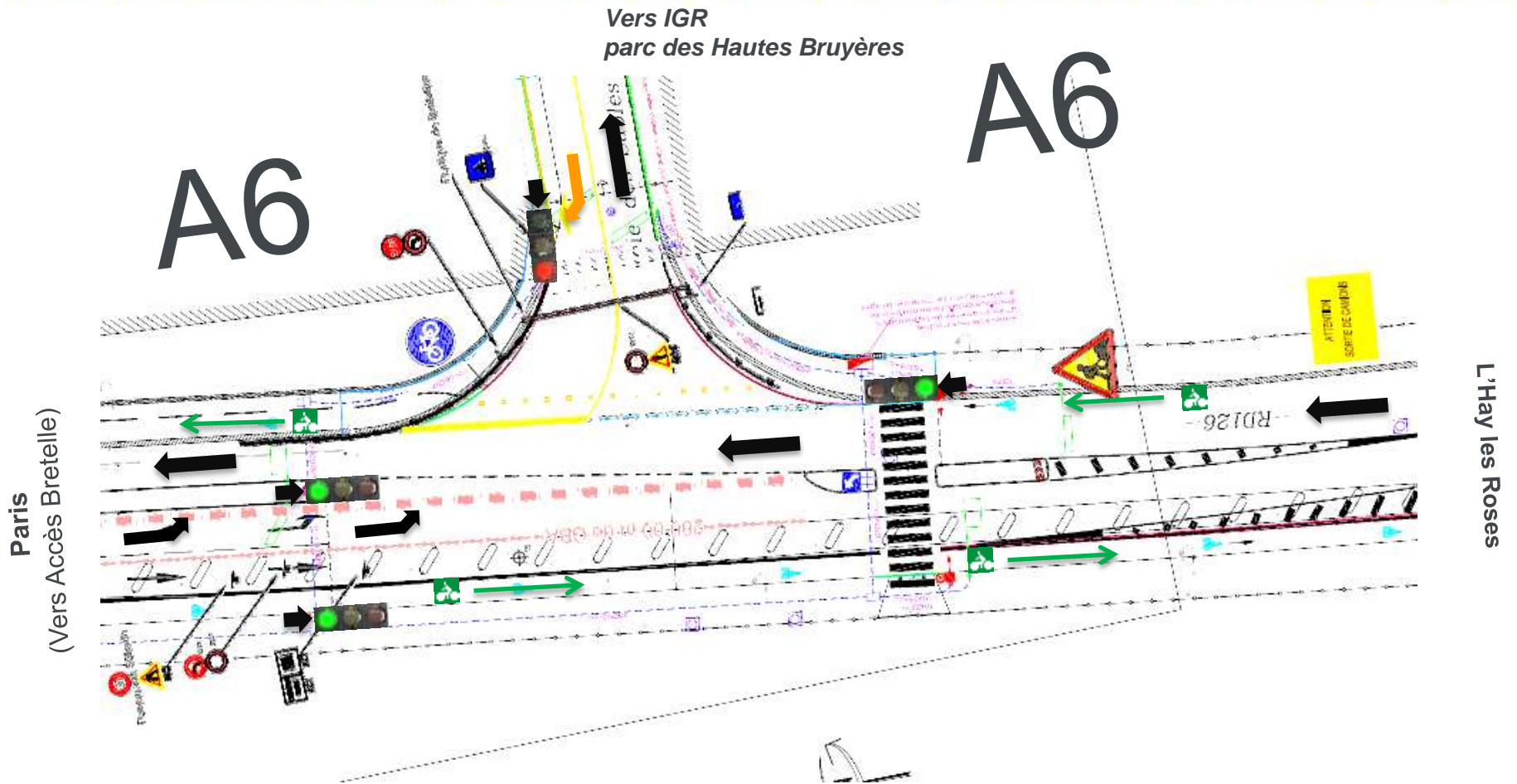
↑
Vers IGR

Rue Gabriel Péri (RD126)



Travaux de la voie des sables

Réalisation d'un carrefour à feux pour sécuriser la sortie des camions



Travaux de la voie des sables

3^{ème} section : remontée nord vers autoroute A6



Travaux de la voie des sables

Réaménagement de la rue Gabriel Péri



Sortie de la voie souterraine vers la rue Gabriel Péri



Travaux préparatoires de l'aménagement de la rue G.Péri



Panneau SGP annonçant les travaux

Travaux de la voie des sables

Réaménagement de la rue Gabriel Péri

L'Hay
les Roses

Paris

(Vers Accès Brette)

A6

A6

Rue Gabriel Péri

Travaux de la voie des sables

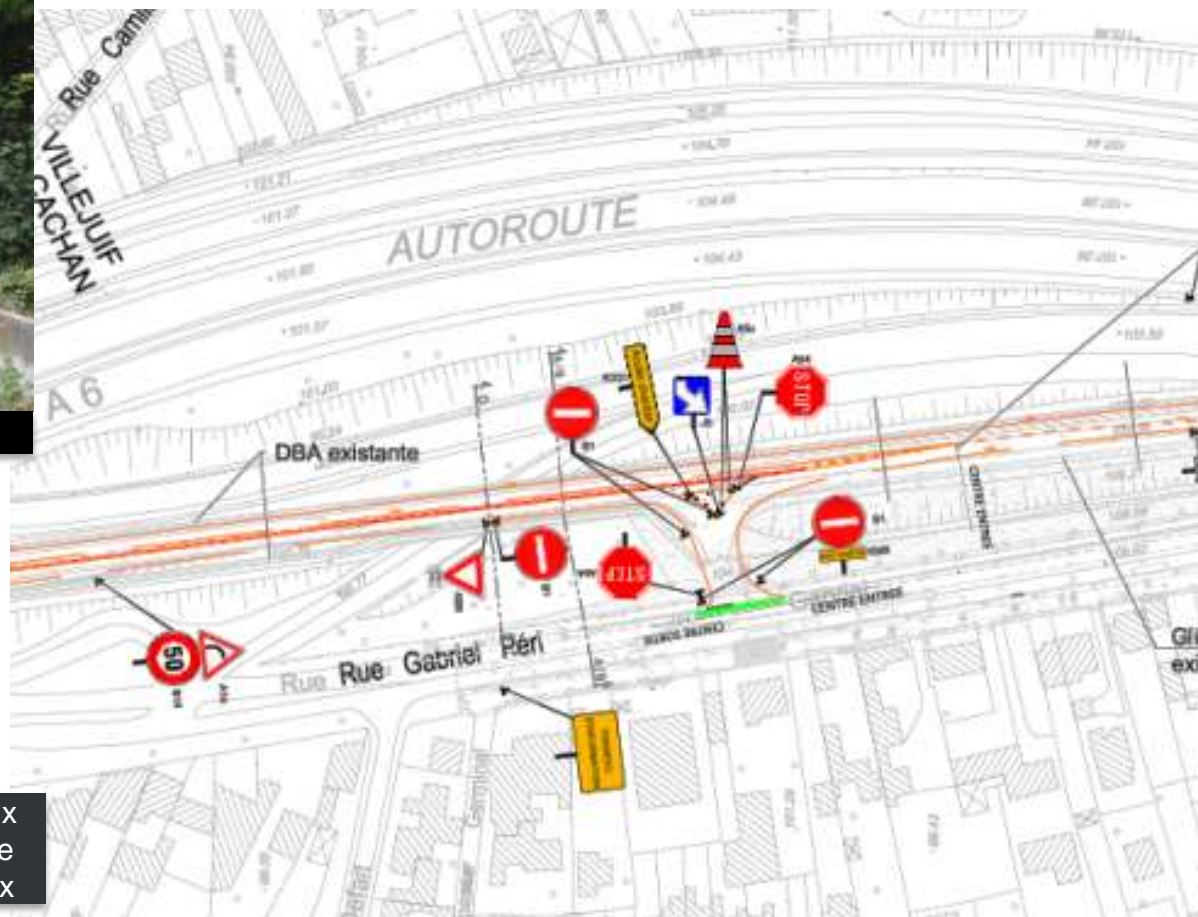
Ouverture du mur antibruit pour accès direct à l'A6



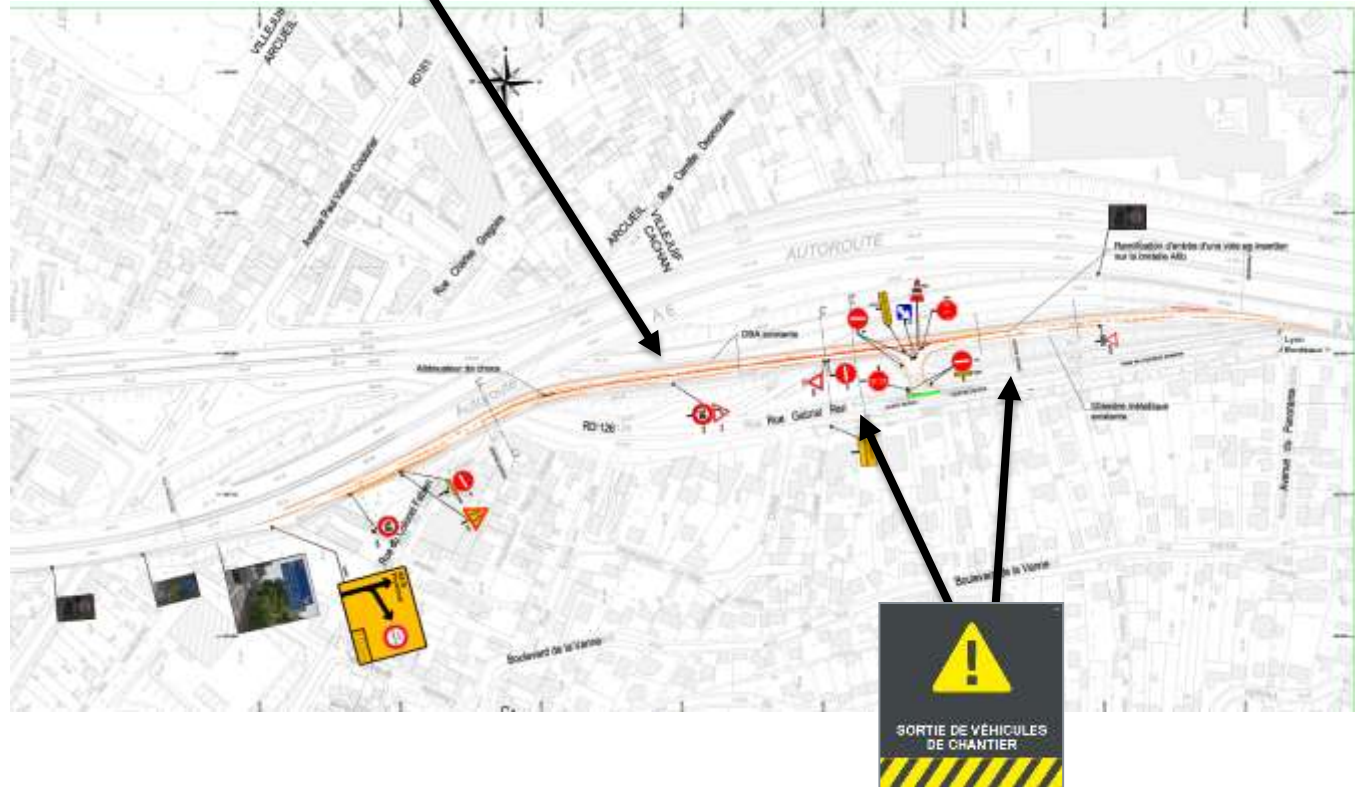
Bretelle d'accès existante (côté A6)



La bretelle demeurera un accès réservé aux engins de chantier. Elle sera fermée à toute circulation en dehors des heures de travaux



Plan de signalisation



Travaux de la voie des sables

Evacuation finale vers le sud par autoroute A6



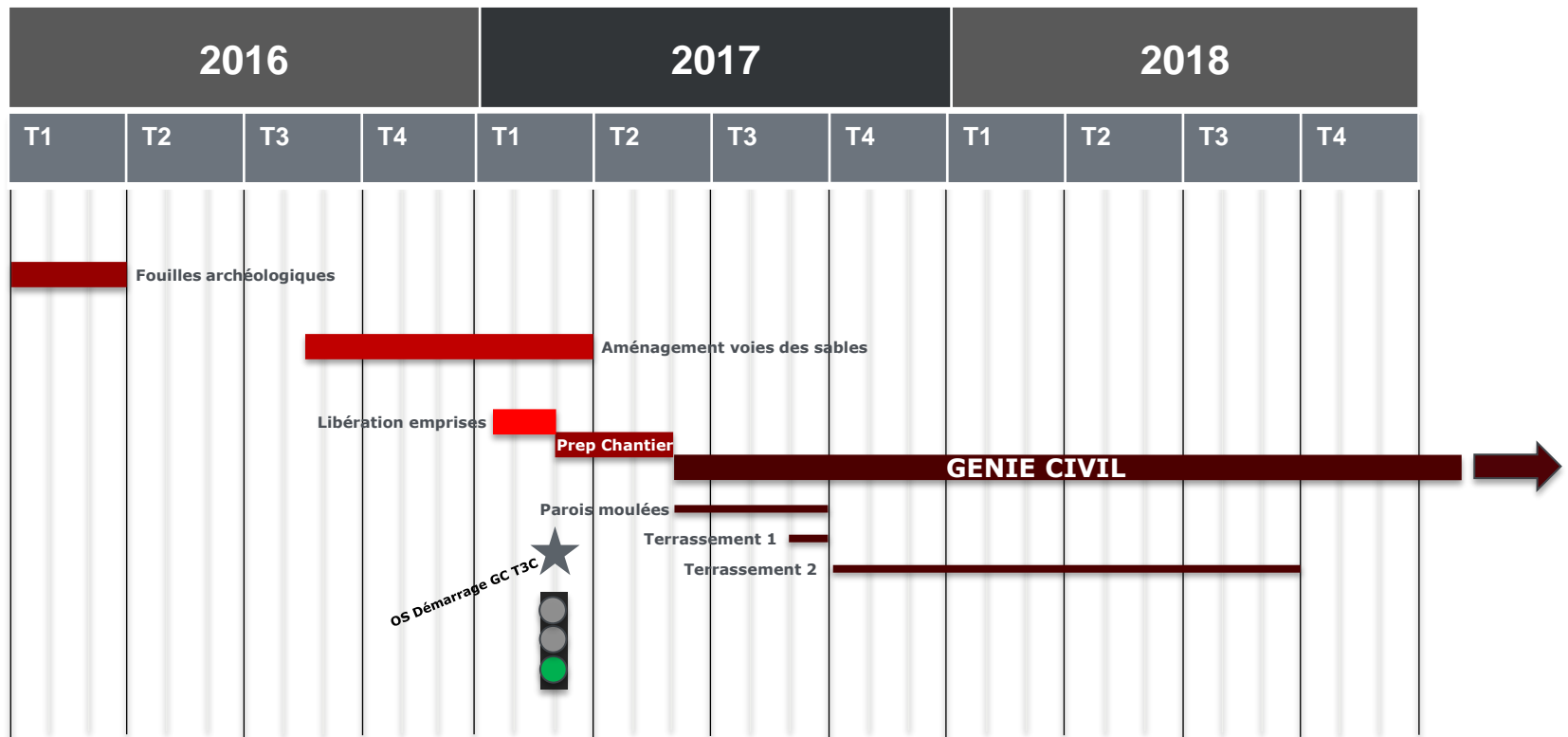
3. TEMPORALITÉ DES FLUX DÉBLAIS

CACHAN – VILLEJUIF

Jack ROYER / Maryse ROZIER-CHABERT
Chefs de projet secteur SGP

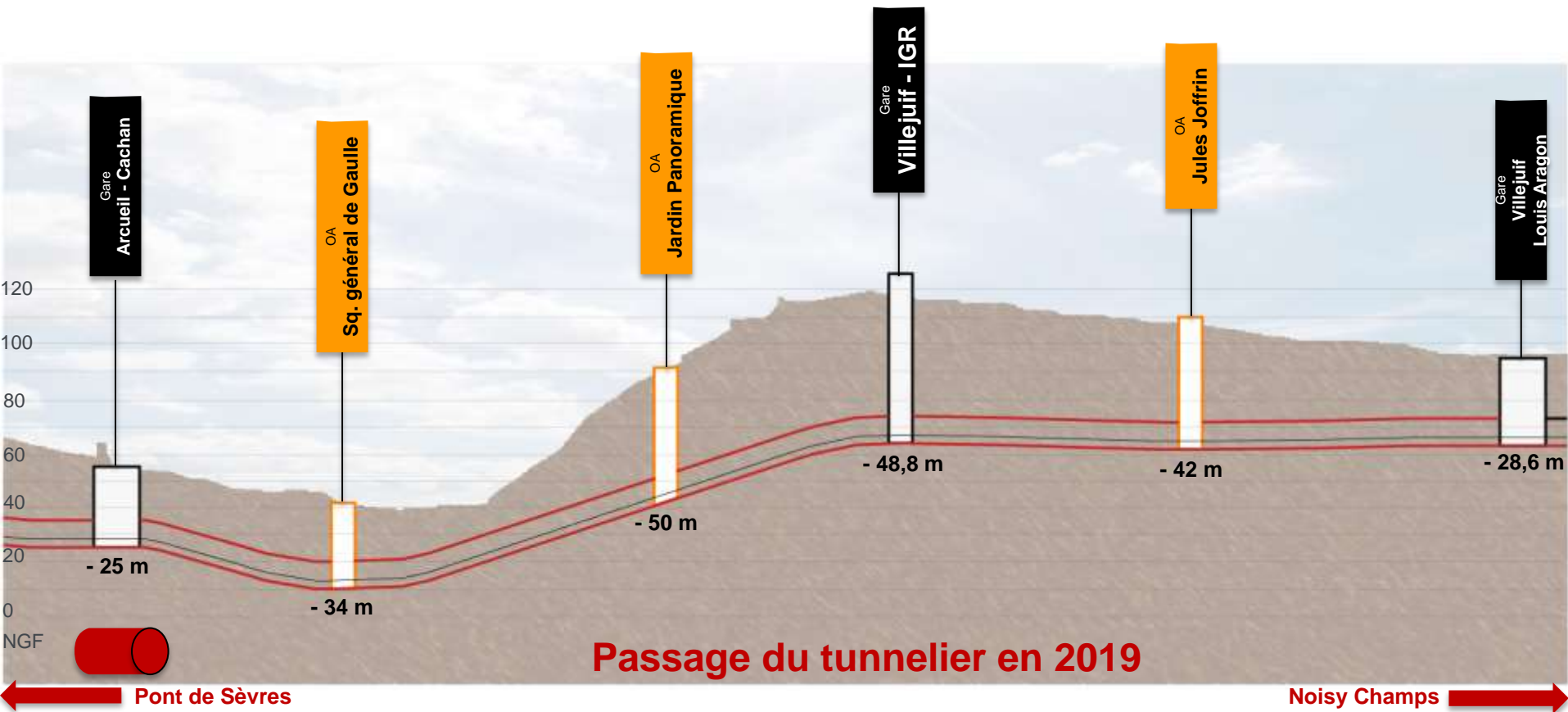
Planning prévisionnel des travaux

Gare Villejuif – Institut Gustave Roussy



Coupe topographique simplifiée ACA - VLA

Positionnement de la gare IGR par rapport au tracé du tunnel de la ligne 15 sud



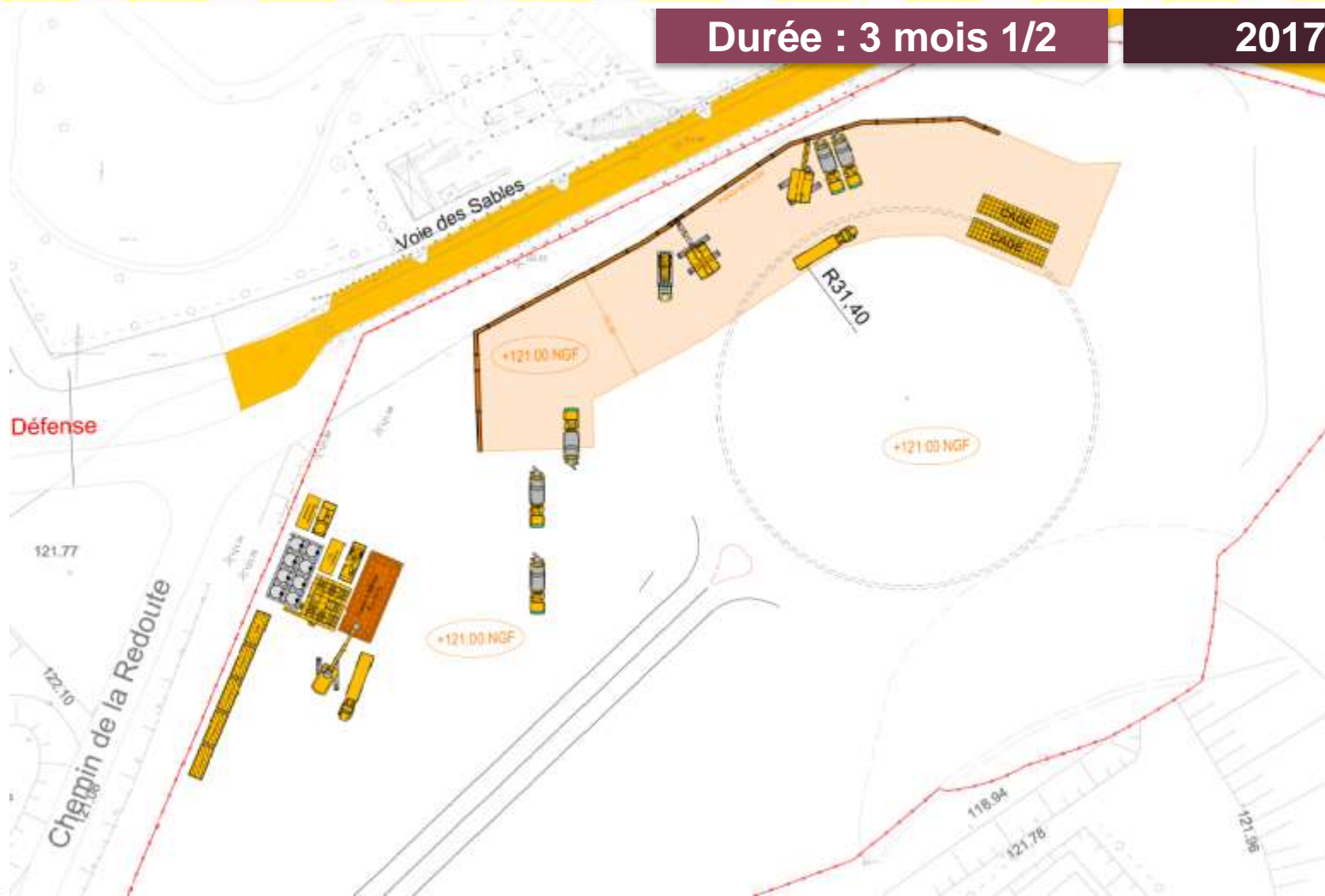
Passage du tunnelier en 2019

Phasage des travaux IGR

Réalisation des parois moulées : secteur des locaux techniques

Durée : 3 mois 1/2

2017

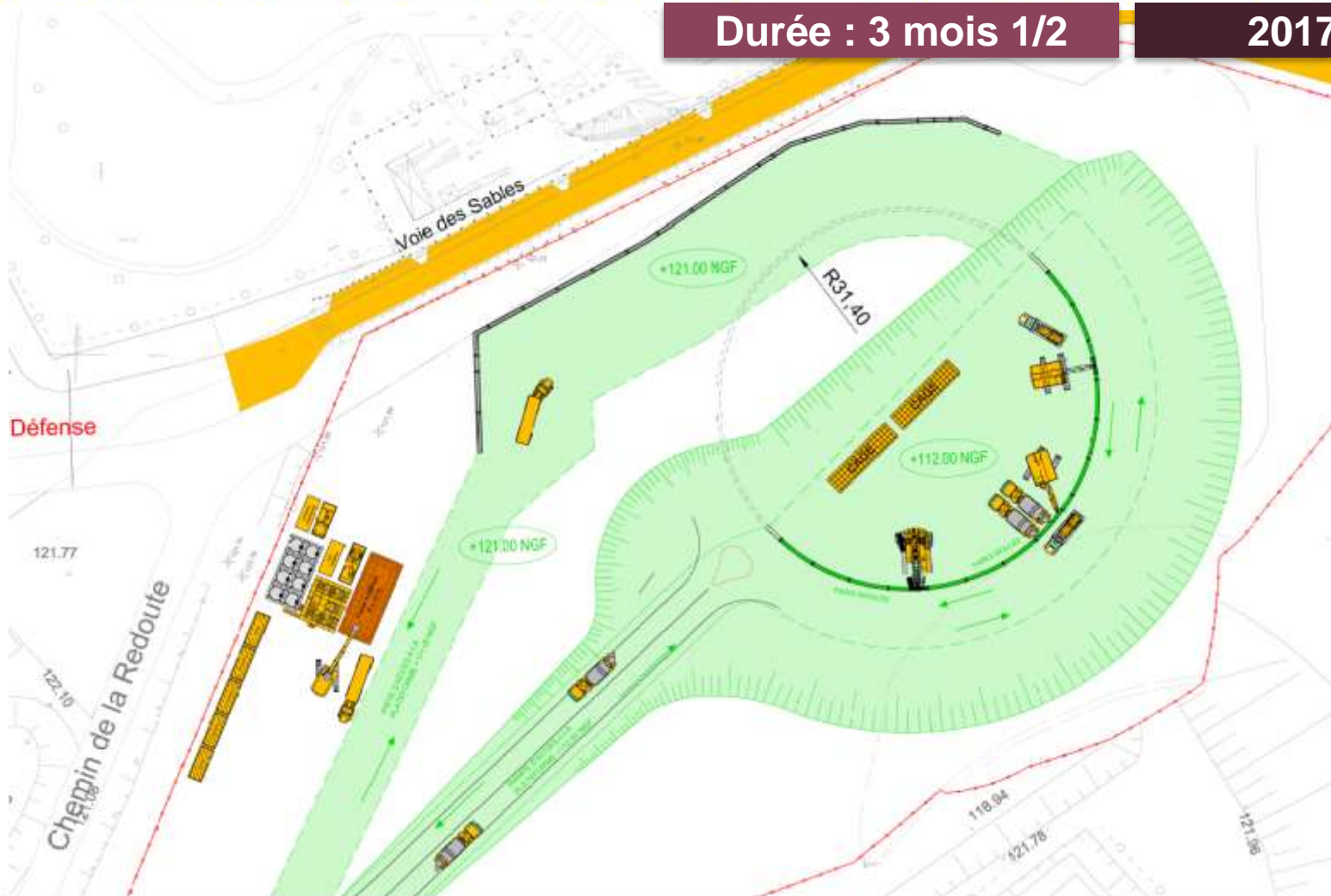


Phasage des travaux IGR

Réalisation des parois moulées : secteur de la rotonde (demi cercle sud)

Durée : 3 mois 1/2

2017

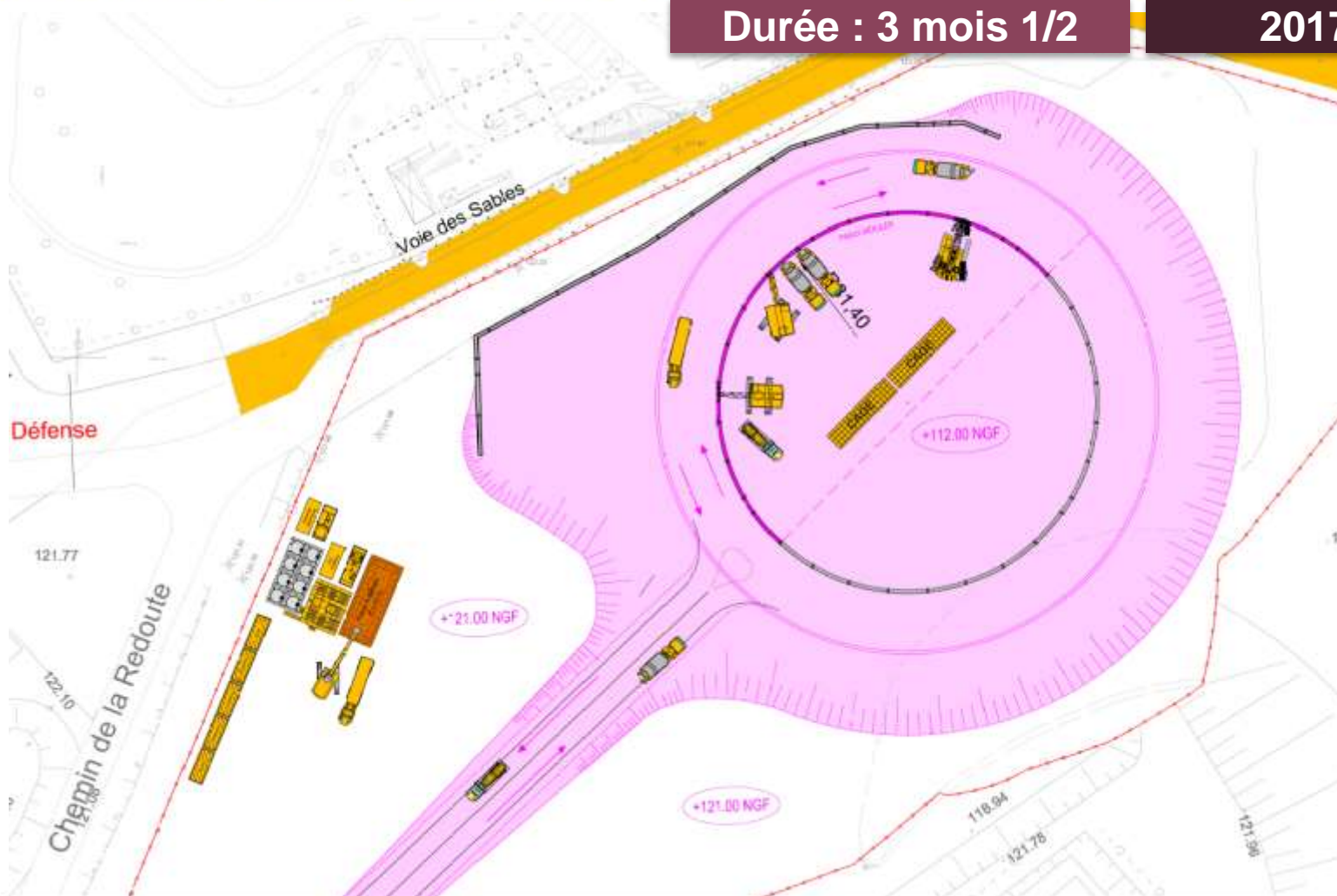


Phasage des travaux IGR

Réalisation des parois moulées (demi cercle nord) + terrassement du puits

Durée : 3 mois 1/2

2017



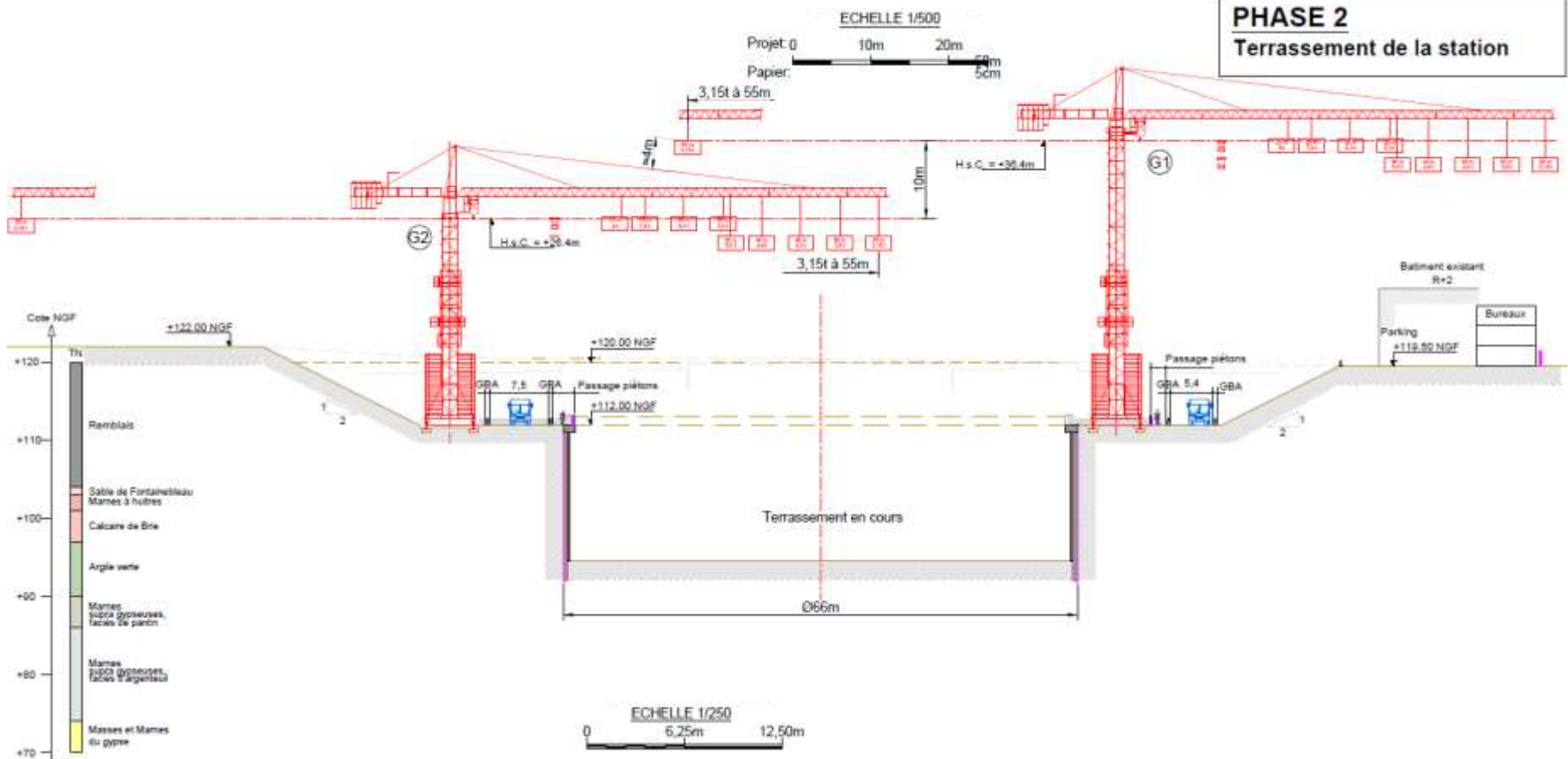
Phasage des travaux IGR

Terrassement du puits

Durée : 12 mois

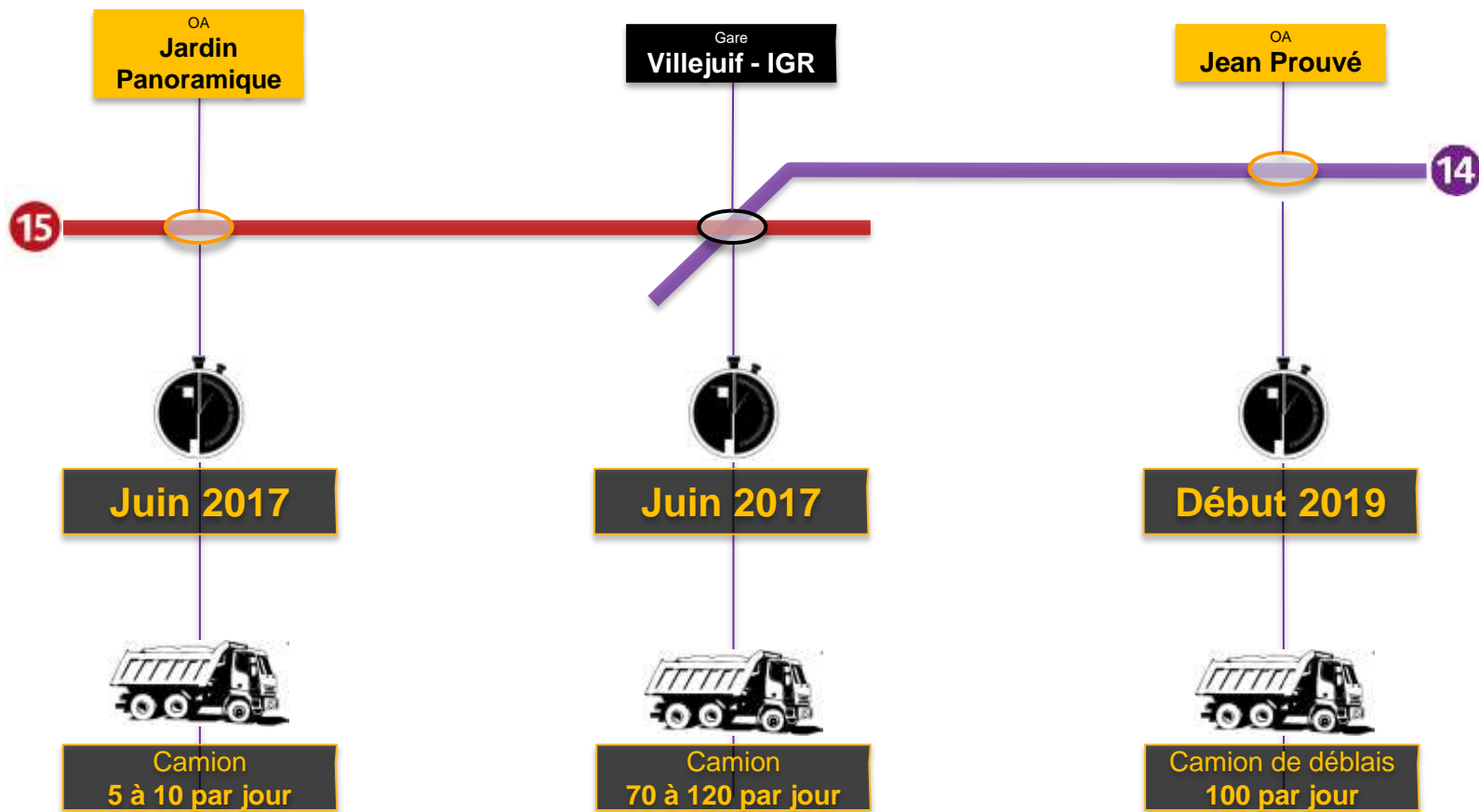
2017 - 2018

PHASE 2
Terrassement de la station



Volume moyen de camion par site de travaux

+ temporalité des chantiers



4. LE DISPOSITIF COMMUNICATION

Supports d'édition

- Les plaquettes
- Les lettres d'info
- Info Flash



Relais dans les outils municipaux



Grands projets
 Cachan dans la Métropole du Grand Paris
 La ligne 15 Sud
 Ecole Normale Supérieure de Cachan
 L'Hôtel de Ville



Dossier : En route vers le métro du Grand Paris !
 Page 7 À la découverte du grand Paris
 Page 11 Le projet de la ligne 15



Le début des travaux



Le temps du chantier
 Après le permis, il restera à déblayer le site de la gare. Les travaux de construction de la gare de la ligne 15 vont commencer en septembre. Ils seront réalisés par la société de construction de la gare de la ligne 15, filiale de la Métropole du Grand Paris. Les travaux de construction de la gare de la ligne 15 vont commencer en septembre. Ils seront réalisés par la société de construction de la gare de la ligne 15, filiale de la Métropole du Grand Paris.

Le début des travaux
 Le permis de construire a été délivré le 15 septembre 2016. Les travaux de construction de la gare de la ligne 15 vont commencer en septembre. Ils seront réalisés par la société de construction de la gare de la ligne 15, filiale de la Métropole du Grand Paris.

Lala Pléx, agent de proximité à votre service

Lala Pléx, agent de proximité à votre service
 Depuis le début, la Ville et la Société du Grand Paris se sont engagés à améliorer régulièrement les services, les accompagner et l'ensemble des habitants. Lala Pléx, agent de proximité, est présente à la Société du Grand Paris pour accompagner les habitants.



Lala Pléx, agent de proximité à votre service
 Lala Pléx est présente à la Société du Grand Paris pour accompagner les habitants. Elle est disponible par téléphone, sur rendez-vous ou en déplacement. Elle est présente à la Société du Grand Paris pour accompagner les habitants.

LES MESURES PRÉVENTIVES : LES AGENTS DE PROXIMITÉ

LES AGENTS DE PROXIMITÉ



✓ **Sécurisation des zones ciblées autour des chantiers** (sécurité des passage d'enfants...)

✓ **Assurer la médiation** avec les riverains, usagers des transports, commerçants et acteurs des chantiers (entreprises notamment) pour les informer sur le projet et l'avancée des travaux.

✓ **Apporter des réponses aux questions posées** (en face à face, par téléphone, sur rendez-vous ou par email) et orienter vers le bon interlocuteur selon le type de question posée

✓ **Assurer des permanences sur site** (en itinérance autour des chantiers, dans des lieux de permanence dédiés ou par téléphone)



AGENT DE PROXIMITÉ DE CACHAN :

LAETITIA HADDAD

(0668850581 - contact.Societedugrandparis.Fr)

LE MÉDIATEUR

❑ Pourquoi un médiateur ?

Durant la phase travaux, le médiateur concourt à mettre en place :

- ❑ Une stratégie de traitement des relations avec les riverains
- ❑ Pérenniser une image positive de la SGP

L'objectif étant de faire adhérer les populations à l'intérêt général du projet

❑ Comment se déroulera la procédure de médiation ?

- ❖ Le médiateur examine si la demande du riverain le concerne bien
- ❖ Il s'assure que les nuisances, objet de la demande, sont dues aux activités de la SGP
- ❖ Il procède à une instruction contradictoire avant de soumettre une proposition de règlement du différend