

Stage avec Catherine MITHOUARD

11 et 12 juin

Le portrait.

Le portrait autrement, interpréter une photo, aller plus loin.

Horaires : 9h30-12h et 14h – 17h, repas tiré du sac.

Modulation des horaires possible en fonction des déplacements des stagiaires.

Public : avoir quelques notions de dessin et en aquarelle.

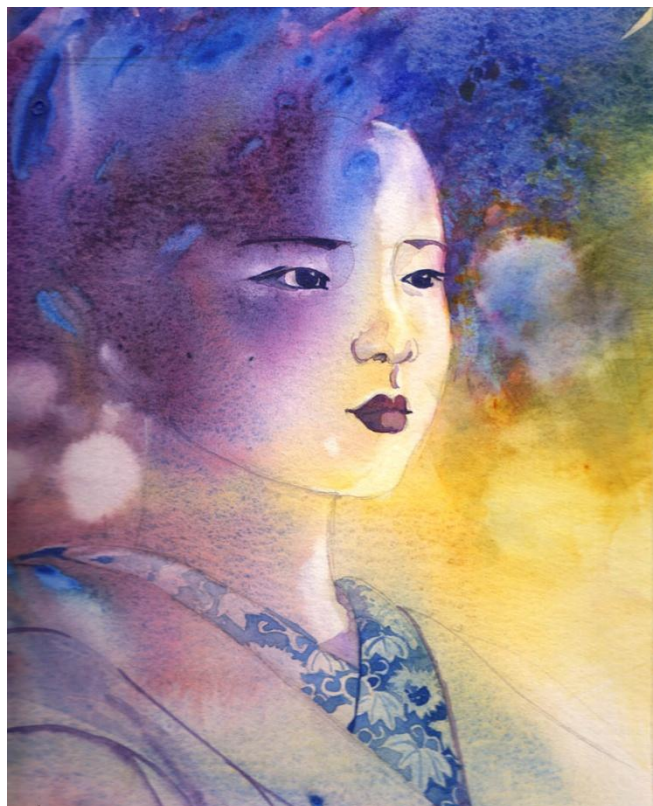
Nombre : 5 à 10 personnes.

Tarif : 140€ pour les 2 jours (le stage n'est pas divisible)

Matériel :

- Aquarelle en tubes (si possible de gros tubes de 14 ml) Marque *Winsor et Newton*
 - Rose permanent
 - Jaune transparent
 - Bleu de cobalt
 - Magenta quinacridone
 - Jaune gomme-gutte
 - Bleu outremer français
 - Jaune auréoline
 - Alizarine cramoisie
 - Bleu céruleum

- Bloc aquarelle dimension 30 X 40 cm environ, grain fin, 300 mg pour tout papier.
- Carnet d'esquisse pour croquis
- Pinceaux à lavis : n° 0, 3, 6 mais les n° changent selon les marques
- Pinceaux synthétiques plats : n° 6 et 10
- Spalter synthétiques plats, plutôt marque *Da Vinci* : n° 20 ou 30
- Chiffons, pots à eau.
- Palette permettant d'avoir une quantité de matière « relativement » importante
- Spray pour l'eau



Pour plus de renseignements :

cathy-mithouard@orange.fr

<http://couleursdamis.blogspot.fr>

<http://www.catherine-mithouard.com>

www.catherine-mithouard.odexpo.com

Catherine Mithouard est membre de la SFA (société Française d'Aquarelle) et de la SAGE (Société d'Aquarelle du Grand Est)

