

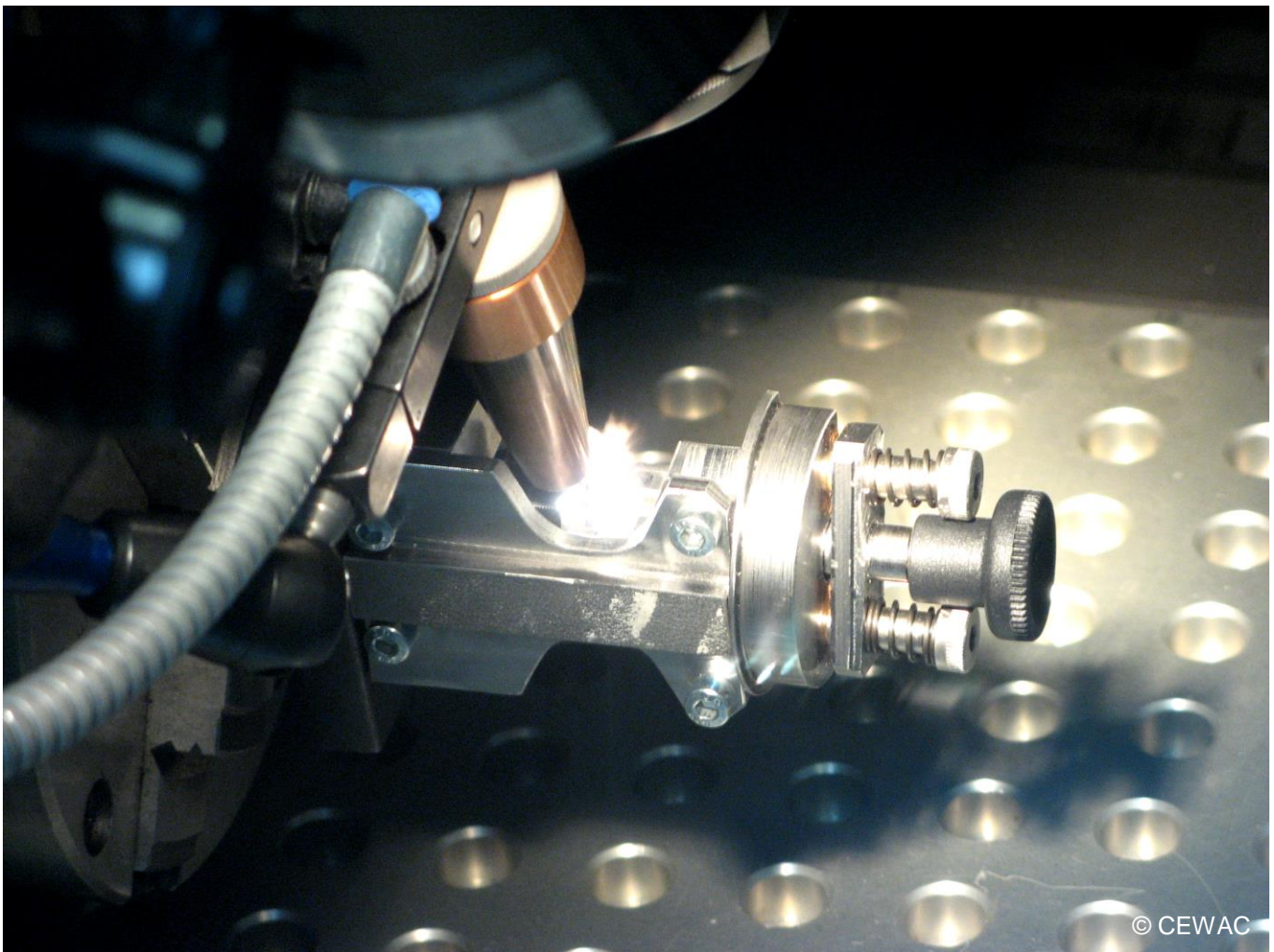
JNPLI 2016

# JOURNEES NATIONALES DES PROCÉDES LASER JNPLI POUR L'INDUSTRIE 2016



28 & 29 JUIN 2016 – Château de Colonster (Liège - BELGIQUE)

## INFORMATIONS PRATIQUES



© CEWAC

## PLAN D'ACCES, TRANSPORT, HEBERGEMENT

Organisateurs :    

Sponsors : 

Multitel  
INNOVATION CENTER  


Partenaires : 



## ACCES AUX JNPLI

### Adresse

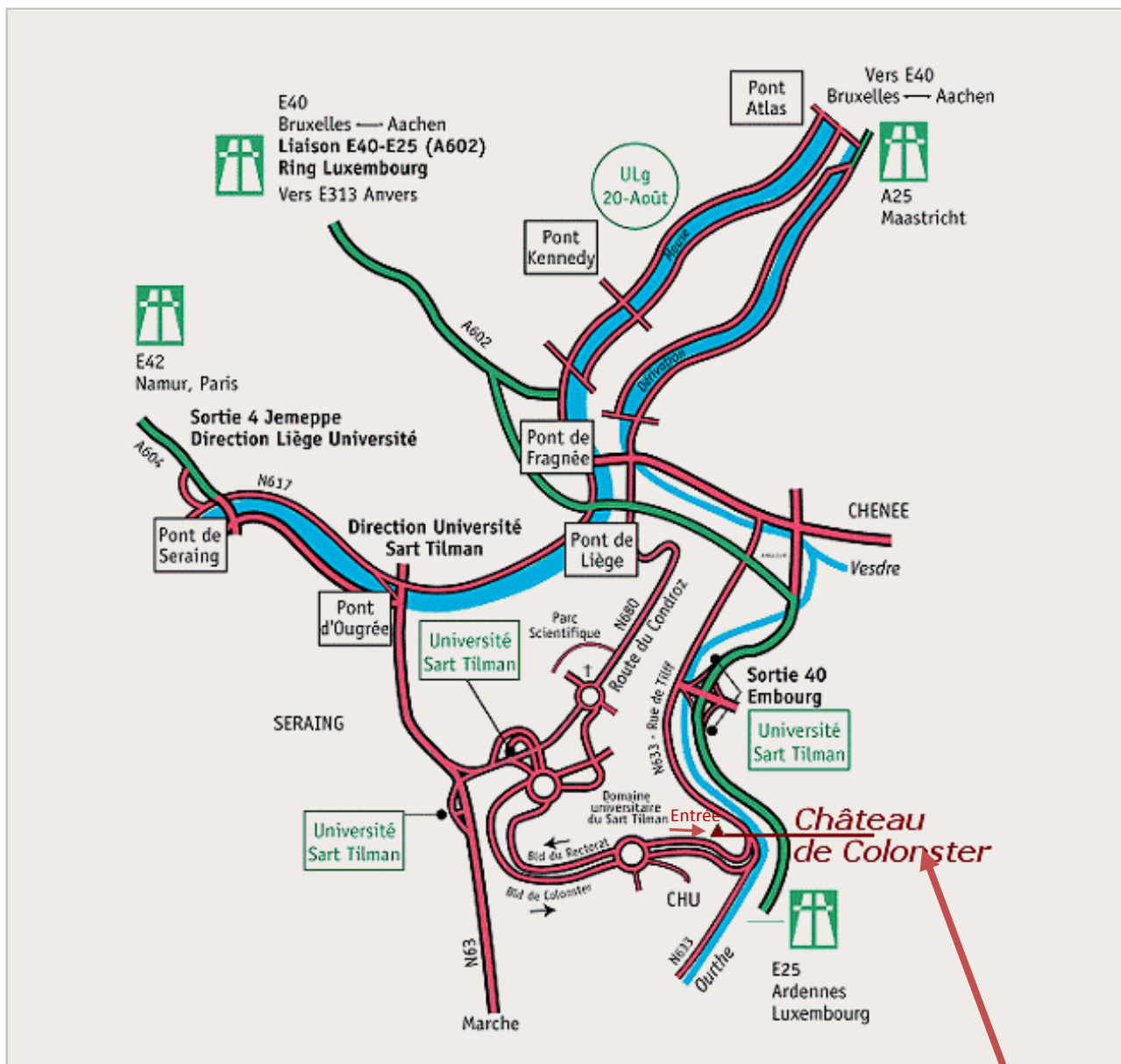
[Château de Colonster](#)

Liège University, Allée des Erables  
4000 Liège  
Belgique

### Contact

Tél. +32 (0)4 366 3020

Email: [info.colonster@ulg.ac.be](mailto:info.colonster@ulg.ac.be)



Les organisateurs mettent à votre disposition  
des transferts en bus : [ICI](#)

# LE CHATEAU DE COLONSTER

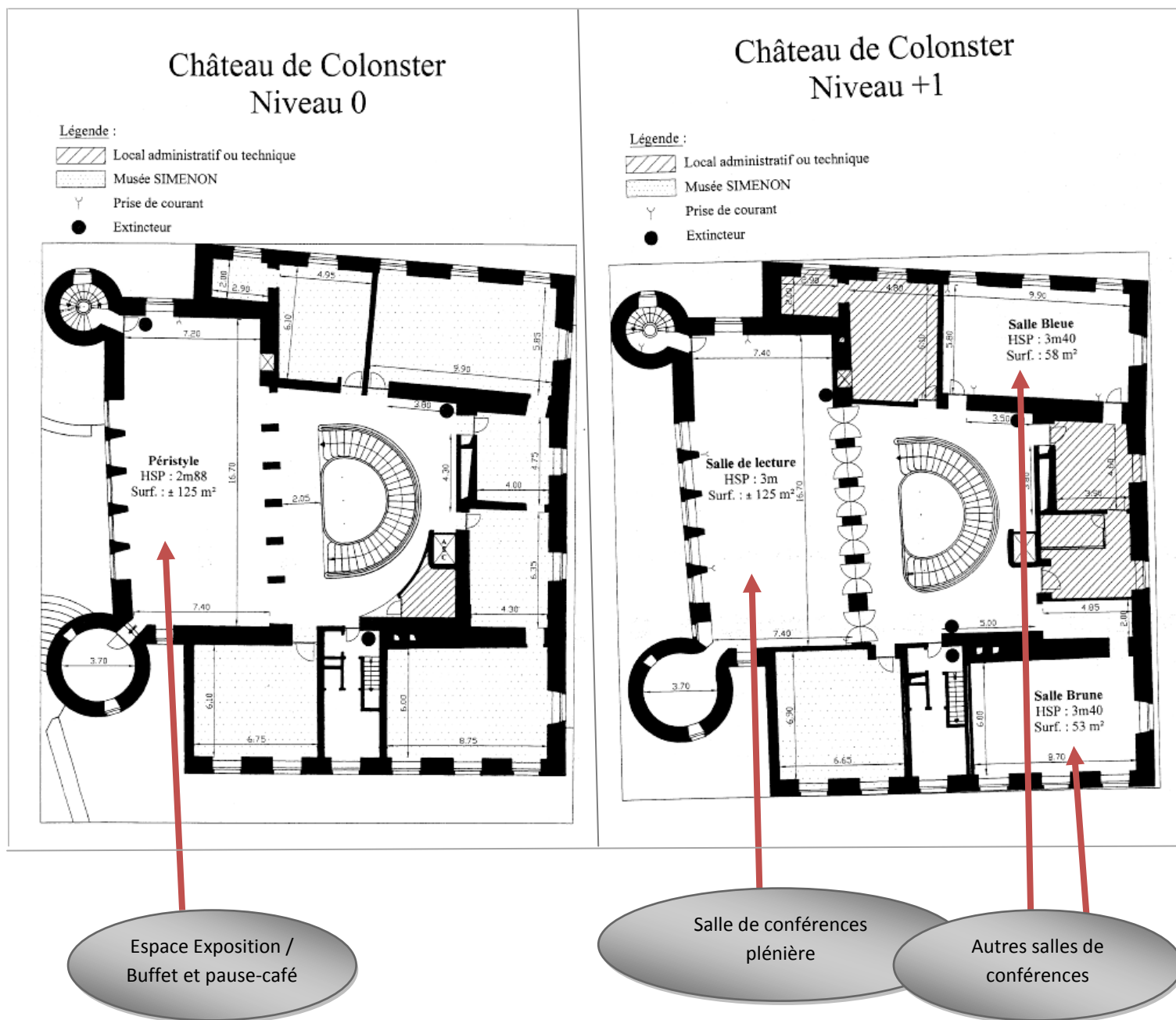


La Salle de Lecture



Le Péristyle

## PLAN DU CHÂTEAU DE COLONSTER



## ACCESSIBILITE

Les personnes à mobilité réduite peuvent s'annoncer à la borne située au niveau de la barrière. Pour entrer dans le château, il faut passer trois petites marches successives de 9 cm de haut, puis le seuil de 15 cm. Une fois à l'intérieur, toutes les salles de réunion et de réception sont accessibles par l'ascenseur (1m x 80 cm ; ouverture de porte : 80cm). Les toilettes PMR se situent au 1er étage. En revanche, pour accéder à la Crypte et à la salle de restaurant de la Brasserie Héliport, il faut gravir quelques marches.

## VENIR EN VOITURE

Le Château de Colonster est situé à l'entrée sud du campus universitaire du Sart Tilman, à 2 minutes de l'[autoroute E25](#) à une dizaine de kilomètres de Liège.

**Itinéraire en venant de Bruxelles ([Autoroute E40](#)), de Namur ([E42](#))** : à l'échangeur de Loncin, prenez la bretelle autoroutière A602 en direction de Luxembourg et de l'autoroute E25. Cette liaison E40-E25 est surveillée constamment par plusieurs radars automatiques. Elle emprunte un premier tunnel sous la colline de Cointe, puis le "Pont de Liège", avant un second tunnel sous Kinkempois. Quittez l'autoroute E25 à la sortie 40 "Embourg". Prenez à droite pour traverser l'Ourthe, puis à gauche vers le Sart Tilman. Prenez ensuite à droite pour entrer dans le domaine universitaire par le boulevard du Rectorat. Vous trouverez rapidement l'allée des Érables sur votre droite : une allée joliment bordée d'arbres de part et d'autre.

**En provenance de Maastricht ([E25](#)) ou d'Aachen ([E40](#))** : suivez l'autoroute E40 en direction de Bruxelles, jusqu'à l'échangeur de Loncin. Suivez alors l'itinéraire décrit ci-dessus.

**En provenance de Luxembourg ([E25](#))** : sortez de l'autoroute E25 à la sortie 40 "Embourg". Prenez le pont qui traverse l'Ourthe, puis à gauche vers le Sart Tilman. Prenez ensuite à droite pour entrer dans le domaine universitaire par le boulevard du Rectorat. Vous trouverez rapidement l'allée des Érables sur votre droite : une allée joliment bordée d'arbres de part et d'autre.

## VENIR EN AVION

### Aéroport de Bruxelles (*Horaires donnés à titre indicatif*)

| ALLER<br>De ----- à Bruxelles | 27/06  |         | 28/06  |         | RETOUR<br>De Bruxelles à ----- | 29/06  |         |
|-------------------------------|--------|---------|--------|---------|--------------------------------|--------|---------|
|                               | Départ | Arrivée | Départ | Arrivée |                                | Départ | Arrivée |
| Paris                         | 8h55   | 9h50    | 7h30   | 8h25    | Paris                          | 9h25   | 10h20   |
| Marseille                     | 6h40   | 8h30    | 9h00   | 10h45   | Marseille                      | 10h10  | 12h00   |
| Lyon                          | 11h35  | 12h50   | 6h55   | 8h15    | Lyon                           | 17h00  | 18h20   |
| Nice                          | 15h00  | 16h40   | 9h50   | 11h25   | Nice                           | 17h10  | 19h00   |
| Bordeaux                      | 13h15  | 14h45   | 7h05   | 9h45    | Bordeaux                       | 13h25  | 16h20   |
| Strasbourg                    | 11h55  | 12h55   | 11h55  | 12h55   | Strasbourg                     | 13h40  | 14h40   |
| Montpellier                   | 16h10  | 17h45   | 6h00   | 9h20    | Montpellier                    | 13h25  | 14h30   |
| Lille                         | 15h40  | 22h10   | 6h55   | 17h45   | Lille                          | 8h10   | 16h45   |

### Se rendre aux JNPLI depuis l'aéroport

| Moyen de transport            | Durée | Prix | Infos   |
|-------------------------------|-------|------|---|
| Voiture de location           | ~1h15 | -    | <a href="http://www.avis.be">www.avis.be</a> / <a href="http://www.europcar.be">www.europcar.be</a>               |
| Véhicule privé avec chauffeur | ~1h15 | -    | <a href="http://www.directway.be">www.directway.be</a> / <a href="http://www.moderncar.com">www.moderncar.com</a> |
| Taxi                          | ~1h15 | -    | Des taxis restent disponibles en permanence devant le hall des arrivées.  |

## VENIR EN TRAIN

### Gare SNCB de Liège (*Horaires Sncf donnés à titre indicatif*)

| ALLER<br>De ----- à Liège | 27/06  |         | 28/06  |         | RETOUR<br>De Liège à ----- | 30/06  |         |
|---------------------------|--------|---------|--------|---------|----------------------------|--------|---------|
|                           | Départ | Arrivée | Départ | Arrivée |                            | Départ | Arrivée |
| Paris                     | 15h50  | 18h11   | 5h55   | 8h11    | Paris                      | 17h49  | 20h05   |
| Marseille                 | 13h06  | 20h11   | 9h14   | 16h30   | Marseille                  | 17h01  | 23h24   |
| Lyon                      | 11h00  | 16h30   | 11h00  | 16h30   | Lyon                       | 18h01  | 19h26   |
| Nice                      | 11h04  | 20h11   | 6h02   | 16h30   | Nice                       | 14h01  | 23h05   |
| Bordeaux                  | 11h18  | 18h11   | 2h44   | 10h11   | Bordeaux                   | 15h01  | 21h42   |
| Strasbourg                | 13h55  | 19h46   | 00h05  | 7h49    | Strasbourg                 | 20h04  | 7h04    |
| Montpellier               | 13h20  | 20h11   | 9h27   | 17h01   | Montpellier                | 17h01  | 23h51   |
| Lille                     | 16h30  | 18h11   | 6h08   | 9h01    | Lille                      | 19h01  | 21h51   |

### Se rendre aux JNPLI depuis la gare

Environ 15 minutes en voiture

## VENIR EN TRANSPORTS EN COMMUN

Le Château de Colonster n'est malheureusement pas desservi par les transports en commun. L'arrêt le plus proche des [lignes 48 et 58](#) se situe au niveau de l'Institut de Botanique, à environ 600m, mais il n'y a pas de trottoir ni d'accotement stabilisé le long de l'avenue du Rectorat.

## VENIR EN TAXI

- **Taxi Melkior** : +32 4 252 20 20
- **Taxis des Guillemins** : +32 4 384 84 84 / +32 473 64 67 67
- **Fimaseb** : +32 497 06 97 44
- **Adria Taxis** : +32 498 78 91 72
- **Transervice** : +32 8 003 22 00

Plus de coordonnées : [ICI](#)

## PARKING

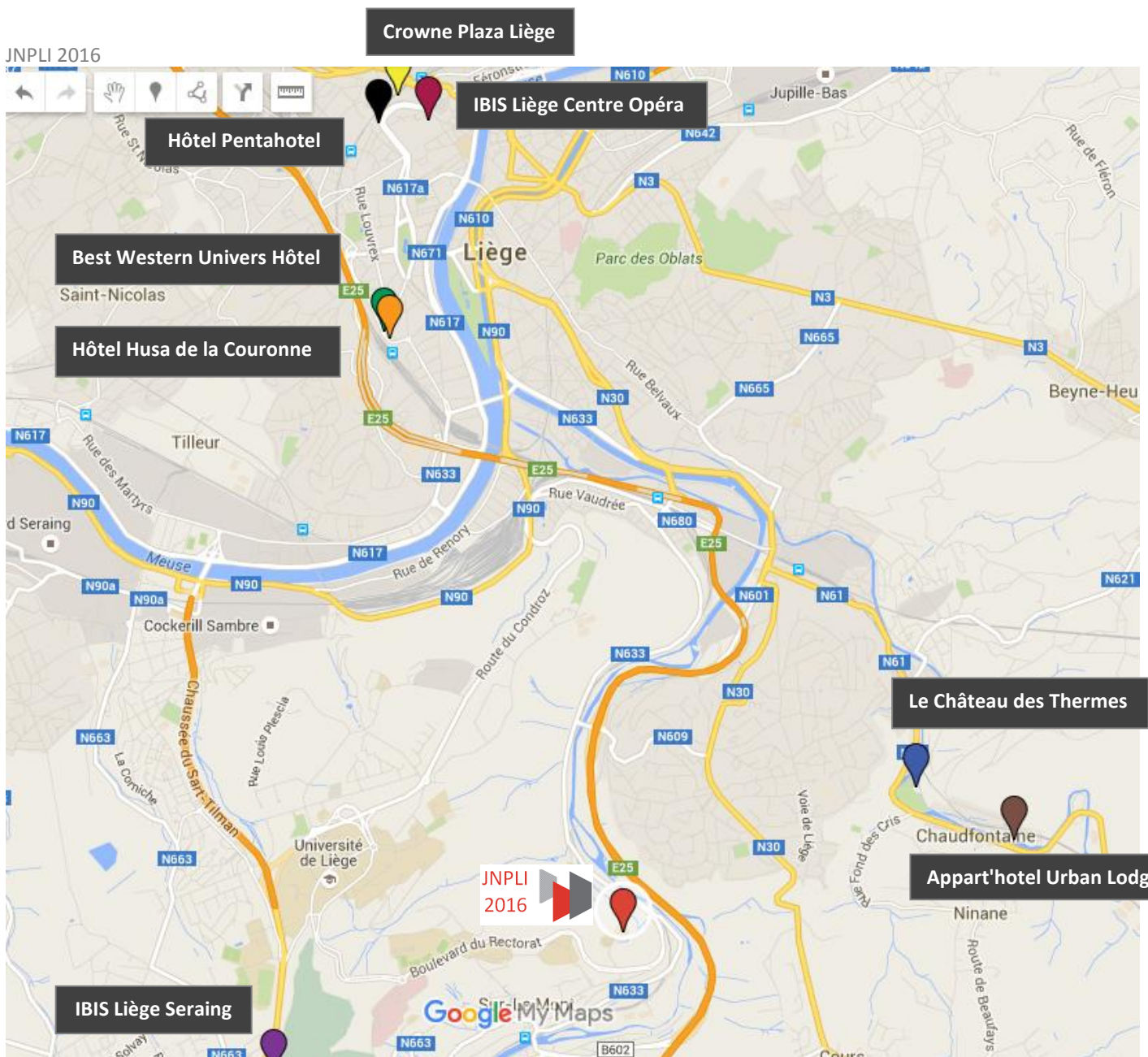
Le parking du Château peut accueillir jusqu'à 150 véhicules. Le Château est distant du parking d'une cinquantaine de mètres.

## HEBERGEMENT

**Attention :** Les frais d'hébergement sont à votre charge.

| NOM                                   | ADRESSE  | TELEPHONE           | SITE INTERNET   | PRIX                           |
|---------------------------------------|--|---------------------|---|--------------------------------|
| <b>IBIS Liège Seraing</b>             | 15 B Route du Condroz<br>4100 BONCELLES<br>(à 10 minutes en voiture<br>du château)               | (+32)4/3385397      | <a href="http://www.ibis.com/gb/hotel-3533-ibis-liege-seraing/index.shtml">www.ibis.com/gb/hotel-3533-ibis-liege-seraing/index.shtml</a>                  | ~70 €/nuit                     |
| <b>Best Western Univers<br/>Hôtel</b> | Rue des Guillemins 116,<br>4000 LIEGE<br>(à 15 minutes en voiture<br>du château)                 | +32(0)4/254.55.55   | <a href="http://www.hotelunivers.be/">www.hotelunivers.be/</a>  | ~80 €/nuit                     |
| <b>Hôtel Husa de la<br/>Couronne</b>  | Place des Guillemins 11<br>4000 LIEGE<br>(à 15 minutes en voiture<br>du château)                 | +32 (0) 4 340 30 00 | <a href="http://www.hotelhusadelacouronne.be">www.hotelhusadelacouronne.be</a>  | ~75 €/nuit                     |
| <b>IBIS Liège Centre Opéra</b>        | Place de la République<br>Française 41,<br>4000 LIEGE<br>(à 20 minutes en voiture<br>du château) | (+32)4/2303333      | <a href="http://www.ibis.com/fr/hotel-0864-ibis-liege-centre-opera/index.shtml">http://www.ibis.com/fr/hotel-0864-ibis-liege-centre-opera/index.shtml</a> | ~75 €/nuit                     |
| <b>Le Château des<br/>Thermes</b>     | Rue Hauster 9<br>4050 CHAUDFONTAINE<br>(à 10 minutes en voiture<br>du château)                   | +32(0)4 367 80 67   | <a href="http://www.chateaudesthermes.be/hotel">www.chateaudesthermes.be/hotel</a>  | ~150 €/nuit                    |
| <b>Appart'hotel Urban<br/>Lodge</b>   | Esplanade 2D<br>4050 CHAUDFONTAINE<br>(à 15 minutes en voiture<br>du château)                    | +32 4 246 75 20     | <a href="http://www.urbanlodge.be">www.urbanlodge.be</a>  | ~135 €/nuit                    |
| <b>Hôtel Pentahotel</b>               | 100, boulevard de la<br>Sauveniere<br>4000 LIEGE<br>(à 20 minutes en voiture<br>du château)      | +32 (0)4 221 7711   | <a href="http://www.pentahotels.com">www.pentahotels.com</a>  | ~97 €/nuit<br>+ petit-déjeuner |
| <b>Crowne Plaza</b>                   | Mont Saint Martin 9-11<br>4000 LIEGE<br>(à 20 minutes en voiture<br>du château)                  | +32 4 222 94 94     | <a href="http://www.crowneplazaliège.be">www.crowneplazaliège.be</a>  | ~150 €/nuit                    |

Note : Vous trouverez la localisation des hôtels en page suivante (page 8).



## LIENS UTILES

- Office du tourisme : [www.liege.be/tourisme](http://www.liege.be/tourisme)
- Réservation d'hôtels : [www.booking.com](http://www.booking.com)
- Plan de Liège : (1) (2)

## CONTACTS

Club Laser et Procédés



**John LOPEZ**

*Président*

Tel +33 (0)6 27 69 41 68

Email : [contact@laserenligne.fr](mailto:contact@laserenligne.fr)

**Fanny VOINSON**

*Assistante communication*

Tel +33 (0)3 88 65 54 26

Email : [communication@laserenligne.fr](mailto:communication@laserenligne.fr)