

PARKINGS

Officiels : Grand'Place (P1)

Equipes : Grand'Place (P2)

PERMANENCE

Bus ARTIS - Grand'Place

PRESENTATION OFFICIELLE DES EQUIPES ET SIGNATURE

A partir de 11H00 - Car Podium Conseil Régional NORD-PAS DE CALAIS

APPEL ET RASSEMBLEMENT

11H45 - Grand'Place

DEPART FICTIF

12H00 - 6,600 kilomètres

KM 0

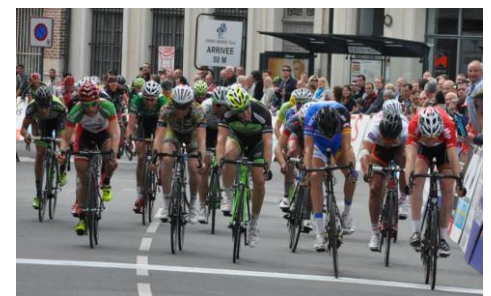
12H15 - AGNY - Rue Emile ZOLA

Motos et autres : Grand'Place (P3)

Caravane publicitaire : Grand'Place (P4)

VILLAGE DEPART

De 09H00 à 18H00



L'étape en bref

SPRINTS INTERMEDIAIRES

KM 54,900 - MONCHEAUX LES FREVENT

KM 102,800 - MAREST

MONTS

KM 38,500 - Côte de LUCHEUX (1800 mètres à 3,8 %)

KM 130,800 - Côte d'OHLAIN (1600 mètres à 6,1 %)

KM 143,800 - Côte de N.D. DE LORETTE (1200 mètres à 6,8 %)

ZONE DE RAVITAILLEMENT

KM 88,400 (D77 - 1000 mètres après la sortie de FIEFS) à KM 89,900 (D77 - 400 mètres avant le Giratoire D77/D69)

Zone de collecte avant la zone de ravitaillement

PASSAGES A NIVEAU

KM 62,700 - ROELLECOURT

KM 67,500 - D86 (entre BOIRIN et ST POL SUR TERNOISE)

ZONES DE DANGER

KM 26,3 - PAS EN ARTOIS

KM 34,3 - MONDICOURT

KM 36,3 - LUCHEUX

KM 73,4 - TROISVAUX

KM 99,9 - PERNES

KM 108,4 - DIEVAL

KM 140,1 - ABLAIN

KM 144,7 - SOUCHEZ

KM 155,2 - THELUS

KM 161,6 - ST LAURENT BL.

Il nous accueille...



Arras, terre historique de cyclisme, se fait une joie d'accueillir les 22, 23 et 24 mai prochains la 34^{ème} édition du Paris-Arras Tour. Une édition qui confirme la dimension prise par l'événement, avec 18 équipes en lice pour une course désormais étalée sur 3 jours.

Cette nouvelle étape dans la vie de l'épreuve récompense le magnifique travail entrepris ces cinq dernières années par la cinquantaine de bénévoles de l'équipe Clovis Sport Organisation, auxquels la Ville d'Arras, terre historique de cyclisme, apporte sa confiance et un soutien sans faille depuis la renaissance de cette course mythique en 2010.

Elle permettra au nombreux public arrageois d'applaudir le dimanche 24 mai, dans le cadre de la 3^{ème} étape Arras-Arras, des équipes de coureurs professionnels venus de toute l'Europe, mais aussi de profiter du village départ sur la Grand' Place ainsi que d'animations en cœur de ville toute la journée.

2015 est une année d'autant plus particulière pour Arras que nous accueillerons le 8 juillet prochain le mythique Tour de France avec le départ de la 6^{ème} étape Arras-Amiens, placée sous le signe de la mémoire. Le Paris-Arras Tour s'inscrit donc comme l'un des moments phares d'une année arrageoise placée sous le signe du vélo, prélude idéal au passage du plus grand événement cycliste mondial de l'année.

Plaisir, rigueur, effort, solidarité : le Paris-Arras Tour porte des valeurs chères à notre ville et c'est pour cette raison qu'il est ici chez lui. Bonne course à tous et, plus que jamais en 2015, place au vélo à Arras !

Frédéric LETURQUE
Maire d'ARRAS

Ils nous soutiennent...



Au Porc d'Attache











STYL MAN



Boulangerie Domont & Fils



Distances (km)		Localités	Heure de passage			
Parcouru	Reste		Caravane	40 km/h	43m/h	
TRAJET FICTIF		ARRAS - Grand' Place - Rue de la Tailleurie, Rue de la Braderie (Place des Héros), Rue Delansorme, Rue Gambetta, Boulevard de Strasbourg, Avenue Leclerc, Avenue Lobbedez, Route de Bapaume, BEAURAINS - Rue de la Trépublique, Rue Curie, à droite Rue Richard, Giratoire 2ème sortie D60 AGNY - Rue Briquet, Rue Zola, Giratoire 2ème sortie	11:00	12:00	12:00	
		0,000 164,100 DEPART REEL - AGNY - Rue Emile Zola - Sortie du giratoire		11:15	12:15	12:15
	2,200	161,900 WAILLY - D3 Rue d'Arras		11:18	12:18	12:18
	8,200	155,900 RANSART - D3 Route d'Arras		11:27	12:27	12:26
	11,500	152,600 Carrefour D3 / D2 - Tout droit sur D3		11:32	12:32	12:31
	11,700	152,400 MONCHY AU BOIS - D3		11:32	12:32	12:31
	14,200	149,900 HANNESCAMP - D3		11:36	12:36	12:34
	15,600	148,500 FONCQUEVILLERS - D3 Rue Basse, Rue de la Haye		11:38	12:38	12:36
	17,300	146,800 A droite D6		11:40	12:40	12:39
	21,000	143,100 A droite, Rue du Calvaire - SOUASTRE - Voie étroite sur 500m 		11:46	12:46	12:44
	24,400	139,700 HENU - D6 Rue de Bienvillers D2, Tout droit direction Hênu D, Tout droit direction Hênu D6		11:51	12:51	12:48
	26,300	137,800 Début de descente dangereuse 		11:54	12:54	12:51
	27,200	136,900 PAS EN ARTOIS - D6 - Fin de descente dangereuse 		11:55	12:55	12:52
	30,000	134,100 MONDICOURT - D6 A gauche Rue du Jeu de Paume D6e1, Rue de la Gare		11:59	12:59	12:56
	31,300	132,800 Intersection N25 / D6 - Tout droit Rue de Lucheux		12:01	13:01	12:58
	34,300	129,800 Descente dangereuse sur 1000 mètres - 8% 		12:06	13:06	13:02
	35,500	128,600 LUCHEUX - D5 - Département de la SOMME Rue Jean-Baptiste Deleclay		12:07	13:07	13:04
	36,300	127,800 Passage sous une voûte - 2,50m X 2,50m - Chaussée rétrécie 		12:09	13:09	13:05
	38,500	126,500 Côte de LUCHEUX - PRIX DES MONTS (A hauteur du carrefour forestier)		12:12	13:12	13:08
	39,400	124,700 BREVILLERS - D200 - Département du PAS DE CALAIS Rue de Lucheux		12:13	13:13	13:09
	40,300	123,800 LE SOUICH - D257 Rue de Brévillers, à droite D59, Rue d'Arras		12:15	13:15	13:10
	43,000	121,100 IVERGNY - D59 Rue d'Arras, à gauche D59e, Rue Principale, à gauche Rue de l'Abbaye		12:19	13:19	13:14
	47,000	117,100 REBREUVIETTE - D59e A droite D53, à gauche D339, à droite D53		12:25	13:25	13:20
	49,700	114,400 CANETTEMONT - D53 Virages gauche-droite - D53		12:29	13:29	13:23
	52,000	112,100 HOUVIN-HOUVIGNEUL - D53 A gauche D23		12:32	13:32	13:27
	53,800	110,300 MONCHEAUX LES FREVENT - D23 Rue d'Houvin, Intersection D82 / D 23 tout droit		12:35	13:35	13:29
	54,900	109,200 SPRINT (Rue de Buneville)		12:36	13:36	13:31
	55,600	108,500 BUNEVILLE - D23 Rue de Moncheaux, à droite D85e2, à gauche D85		12:37	13:37	13:32
	58,500	105,600 MAISNIL - D85		10:04	13:42	13:36
	59,100	105,000 A droite D8e2		12:43	13:43	13:37
	60,100	104,000 FOUFFLIN RICAMETZ - D8e2 A gauche D8		12:44	13:44	13:38
	62,300	101,800 ROELLECOURT - D8 A gauche Route Nationale		12:48	13:48	13:41
	62,700	101,400 PASSAGE A NIVEAU		12:48	13:48	13:42
	62,900	101,200 A droite D81e Rue de l'Eglise		12:48	13:48	13:42
	64,400	99,700 ROCOURT SAINT LAURENT - D81e (Commune de ROELLECOURT)		12:51	13:51	13:44
	65,400	98,700 BOIRIN - D81e (Commune d'OSTREVILLE) A gauche D86		12:52	13:52	13:45
	67,500	96,600 PASSAGE A NIVEAU		12:55	13:55	13:48
	68,500	95,600 SAINT POL SUR TERNOISE - D86 A droite D 941, à gauche D87 Rue Cassin, Rue de Rosemont				
	71,300	92,800 TROISVAUX - D87 Rue Principale		13:01	14:01	13:54
	73,400	90,700 Début de descente dangereuse 		13:03	14:03	13:57
	73,700	90,500 Lieu dit BELVAL - D87 Fin de descente dangereuse		13:04	14:04	13:57
	74,300	89,800 BETHONVAL - VC5 (Commune d'HERMICOURT)		13:06	14:06	13:58
	75,500	88,600 SAINT MARTIN - VC5 (Commune d'HERMICOURT)		13:07	14:07	13:59
	76,700	87,400 Intersection VC5 / D99 - A droite D99		13:09	14:09	14:01
	80,000	84,100 HESTRUS - D99 Rue de Wawrans, Rue Tangry		13:14	14:14	14:06
	82,700	81,400 TANGRY - D99 Rue d'Hestrus, à gauche D77, Rue de St Omer		13:18	14:18	14:09
	83,800	80,300 Intersection D70 / D77 - Tout droit D77		13:20	14:20	14:11
	86,300	77,800 FIEFS - D77 Rue Simon, Rue de Febvin		13:24	14:24	14:15
	88,400	75,700 Zone de Ravitaillement sur 1500 mètres		13:27	14:27	14:17
	90,300	73,800 Giratoire 1ère sortie D69 (Lieu dit Hurtebise - Commune de FEBVIN PALFART)		13:30	14:30	14:20

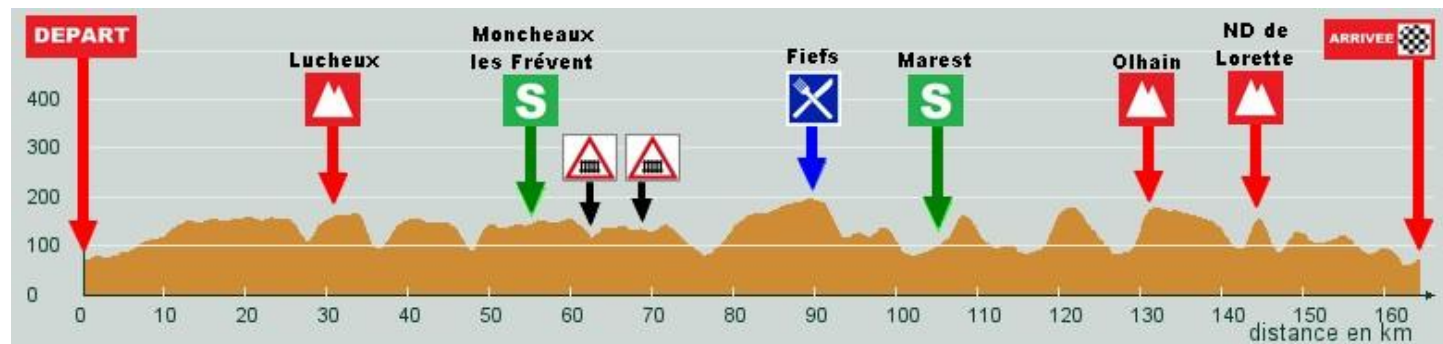


SCHMIDT



92,300	71,800	FONTAINE LES HERMANS - D69 <i>Rue d'Hurtebise</i>		13:33	14:33	14:23
93,400	70,700	NEDONCHEL - D69 <i>Rue Principale, Tout droit D90</i>		13:34	14:34	14:24
95,400	68,700	BAILLEUL LES PERNES - D90 <i>Rue du Bois, Rue de Nédonchel, Rue Principale</i>		13:37	14:37	14:27
97,700	66,400	AUMERVAL - D90 <i>A droite</i>		13:41	14:41	14:30
99,900	64,200	PERNES - D90 <i>Avenue de la Paix - Descente sinueuse</i>		13:44	14:44	14:33
100,300	63,800	A gauche Route Nationale, Rue de la Gare D70		13:45	14:45	14:34
101,500	62,600	LA FERTE CAMBLAIN - D70 <i>Rue de la Gare, à droite D89, Rue de Marest</i>		13:46	14:46	14:36
102,600	61,500	MAREST - D89		13:48	14:48	14:37
102,800	61,300	SPRINT (A hauteur du panneau "50 Rappel") <i>Rue de Camblain, Rue de la Mairie</i>		13:48	14:48	14:38
104,100	60,000	A gauche Rue de Bours <i>Lieu dit Griscourt, Rue de Griscourt</i>		13:50	14:50	14:39
104,300	59,800	BOURS		13:51	14:51	14:40
105,300	58,800	A gauche Rue de Pernes <i>Rue de St Pol, Rue de Diéval</i>		13:52	14:52	14:41
106,500	57,600	Passage sous un pont - 3,90m X 3,90m - Chaussée rétrécie		13:54	14:54	14:43
108,400	55,700	DIEVAL - D89 <i>Début de descente sinueuse avec rétrécissements</i> <i>Rue de Bours, Rue Monseigneur Eloy, Rue du 8 mai</i>		13:57	14:57	14:45
110,100	54,000	A gauche D941 - Fin de descente sinueuse		13:59	14:59	14:48
112,000	52,100	OURTON - D941 <i>Rue Deladiennée, à droite D86e2</i>		14:02	15:02	14:50
114,500	49,700	LA COMTE - D86e2 <i>Stop tout droit, puis droite-gauche</i> <i>Rue de la Petite Ville, Rue du Château, à droite D86</i>		14:06	15:06	14:54
117,500	46,600	MAGNICOURT EN COMTE - D86 <i>Rue du Château de la Motte, à gauche D74 Route de Fréwillers</i>		14:10	15:10	14:58
120,700	43,400	FREVILLERS - D74 <i>A gauche D72</i>		14:15	15:15	15:03
124,500	39,600	HERMIN - D72		14:21	15:21	15:08
126,100	38,000	A gauche D341		14:23	15:23	15:10
126,400	37,700	REBREUVE-RANCHICOURT - D341 <i>A droite D57, Lieu dit Baraffles (Commune de Rebreuve Ranchicourt)</i>		14:24	15:24	15:10
128,400	35,700	OLHAIN - D57 - (Commune de FRESNICOURT LE DOLMEN) <i>Rue Léo Lagrange, à gauche D57e3</i>		14:27	15:27	15:13
130,800	33,300	Côte de OLHAIN - PRIX DES MONTS (A hauteur de la balise STOP 150m)		14:30	15:30	15:17
131,500	32,600	VERDREL FRESNICOURT - D57 <i>Rue Roger Salengro, Giratoire 2ème sortie D57, Rue Jean Moulin, à droite Rue d'Hersin D75</i>		14:31	15:31	15:18
135,000	29,100	SERVINS - D75 <i>Place du Jeu de Paume, à gauche Grand'Rue, Rue de Gouy</i>		14:37	15:37	15:22
136,500	27,600	GOUY SERVINS - D57 <i>Rue Happe Garde, à gauche direction ABLAIN</i>		14:39	15:39	15:25
140,100	24,000	ABLAIN SAINT NAZAIRE - D57 <i>Descente sinueuse, Rue Lancino</i>		14:44	15:44	15:30
142,700	21,400	A gauche Rue de la Blanche Voie - Début de route étroite		14:48	15:48	15:33
143,800	20,300	Côte de NOTRE DAME DE LORETTE - PRIX DES MONTS		14:50	15:50	15:35
144,700	19,400	Passage devant la Nécropole Nationale de Notre Dame de Lorette		14:51	15:51	15:36
145,500	18,600	SOUCHEZ - D58e3 - Fin de route étroite		14:52	15:52	15:37
150,300	13,800	A droite - D937 - Ilôts centraux		15:00	16:00	15:44
150,900	13,200	LA TARGETTE - D937 (Commune de NEUVILLE SAINT VAAST) <i>A gauche D49</i>		15:00	16:00	15:45
151,800	12,300	A gauche Rue de Carlin D49 <i>A droite D49, Rue de la Barre, Ralentisseur</i>		15:02	16:02	15:46
153,700	10,400	Rue de l'Egalité, Passage au-dessus de l'A26 et de la RN17 THELUS - D49 <i>Grand'Rue, Giratoire 1ère sortie Rue d'Arras C101</i>		15:05	16:05	15:49
155,200	8,900	Ralentisseur		15:37	16:07	15:51
155,800	8,300	Passage au-dessus de l'A26 - Chaussée dégradée sur 600 mètres		15:08	16:08	15:51
157,700	6,400	ROCLINCOURT		15:11	16:11	15:54
157,800	6,300	Ralentisseurs (2)		15:11	16:11	15:54
158,200	5,900	Giratoire 3ème sortie Rue Saint Laurent D60		15:01	16:11	15:55
159,900	4,200	A droite D919 / D60 Giratoire 2ème sortie		15:14	16:14	15:57
160,600	3,500	SAINT LAURENT BLANGY - D60 <i>Rue Etienne Cauchy, Giratoire 2ème sortie, Giratoire tout droit</i>		15:15	16:15	15:58
161,600	2,500	Giratoire 2ème sortie Rue Gers - Muret central pour séparation de voies		15:16	16:16	16:00
162,500	1,600	Giratoire 1ère sortie Rue du Général De Gaulle Muret central pour séparation de voies - Rue des Rosatie		15:18	16:18	16:01
162,900	1,200	Giratoire des Vélos 3ème sortie, Giratoire Artois Expo 1ère sortie D260 ARRAS		15:18	16:18	16:01
163,400	0,700	Carrefour Jean Monnet - A gauche Boulevard Michonneau Boulevard Faidherbe		15:19	16:19	16:02
164,100	0,000	ARRIVEE - Boulevard Faidherbe (N°40)		15:20	16:20	16:03





La Communauté Urbaine d'Arras est fière d'accueillir
le TOUR DE FRANCE
 le 8 juillet 2015



**RÉGION
 NORD-PAS DE CALAIS**

PARKINGS

Officiels : Grand'Place (P1)

Equipes : Grand'Place (P2)

Motos et autres : Grand'Place (P3)

Caravane publicitaire : Grand'Place (P4)

LIGNE DROITE D'ARRIVEE

Longueur : **600 mètres** - Largeur : **6,70 mètres** (Boulevard du Général Faidherbe)

DERIVATION

A **300 mètres** – A droite, Grand' Place

PODIUM VIP - ORGANISATION

Podium Conseil Départemental PAS DE CALAIS

PROTOCOLE

Grand Place - Podium Conseil Régional NORD-PAS DE CALAIS

DOUCHES

Salle Léo Lagrange - Place Guy Mollet

CONTROLE MEDICAL

Sur la ligne d'arrivée - Camion « *Contrôle Antidopage* »

SECRETARIAT + JURY DES COMMISSAIRES + PRESSE

Hôtel Ibis, Place d'Ipswich, 11 Rue de la Justice

RECEPTION

18H00 - Musée SAINT VAAST - Rue Paul Doumer



École de la 2^{ème} chance de l'Artois

