

ÉCONOMIE SOCIALE ET SOLIDAIRE

ACCOMPAGNER

POLITIQUES PUBLIQUES

MUTUALISER

ENJEUX  
ÉCONOMIQUES  
ET SOCIAUX

CO-CONSTRUIRE

DÉVELOPPER

ESSAIMER

PARTENAIRES

DÉVELOPPEMENT  
DURABLE

PORTEURS DE PROJET

COOPÉRER

# Le PÔPE

DÉVELOPPER

## Pôle Petite Enfance

Une réponse aux enjeux  
des territoires de Seine-Saint-Denis



POLITIQUES PUBLIQUES

PARTENAIRES

ENJEUX  
ÉCONOMIQUES  
ET SOCIAUX

ÉCONOMIE SOCIALE ET SOLIDAIRE

DÉVELOPPEMENT  
DURABLE

CO-CONSTRUIRE

PETITE ENFANCE

ESSAIMER

DÉVELOPPER



# LE PÔPE : un groupement d'acteurs

## et de compétences au service du développement

### de la Petite Enfance et de l'ESS



Depuis 2014, 7 acteurs professionnels du territoire de Seine Saint Denis se regroupent au sein du PôPE, le Pôle Petite Enfance !

Investis dans le secteur de la Petite Enfance, de l'Économie Sociale et Solidaire et du Développement Durable, fortement engagés sur le territoire et experts de leurs pratiques professionnelles quotidiennes, ils ont fondé le PôPE, un projet de coopération, d'accompagnement et de mutualisation, entre acteurs et pour les acteurs !

- ✓ **Couvre** la quasi-totalité des modes d'accueil : crèche multi-accueil, micro-crèche, crèche parentale, crèche familiale, maison d'assistantes maternelles (MAM)
- ✓ **Regroupe** des professionnels experts pour la création de modes d'accueil de jeunes enfants : ingénierie participative, architecture, formations dans les domaines de l'aide à la personne et de la Petite Enfance...
- ✓ **Porte** les valeurs de l'ESS, du développement économique du territoire, de l'inclusion de ses habitants et l'accompagnement entre pairs.

### Répondre aux enjeux

#### économiques et sociaux du territoire

- 28 000 naissances chaque année en Seine-Saint-Denis (16% de l'Île-de-France) dont plus de 8400 sur Plaine Commune
- Taux de natalité le plus élevé de France mais taux de couverture des besoins en mode d'accueil le plus faible : 30% (contre 50% au niveau national)
- Taux élevé de familles monoparentales
- Première raison de sortie ou de non-entrée dans un parcours d'insertion professionnelle ou de formation...
- Multiplication de porteurs de projets nécessitant un accompagnement à structurer dans le temps.
- **Les modes d'accueil de la Petite Enfance sont créateurs d'emplois et permettent aussi d'en lever les freins !**
- **Les acteurs de l'ESS portent une lucrativité encadrée et des modes de financement hybrides** - les subventions participant à la transparence des modèles économiques et à l'intérêt général - **à mettre en parallèle des contractions et diminutions des financements publics**



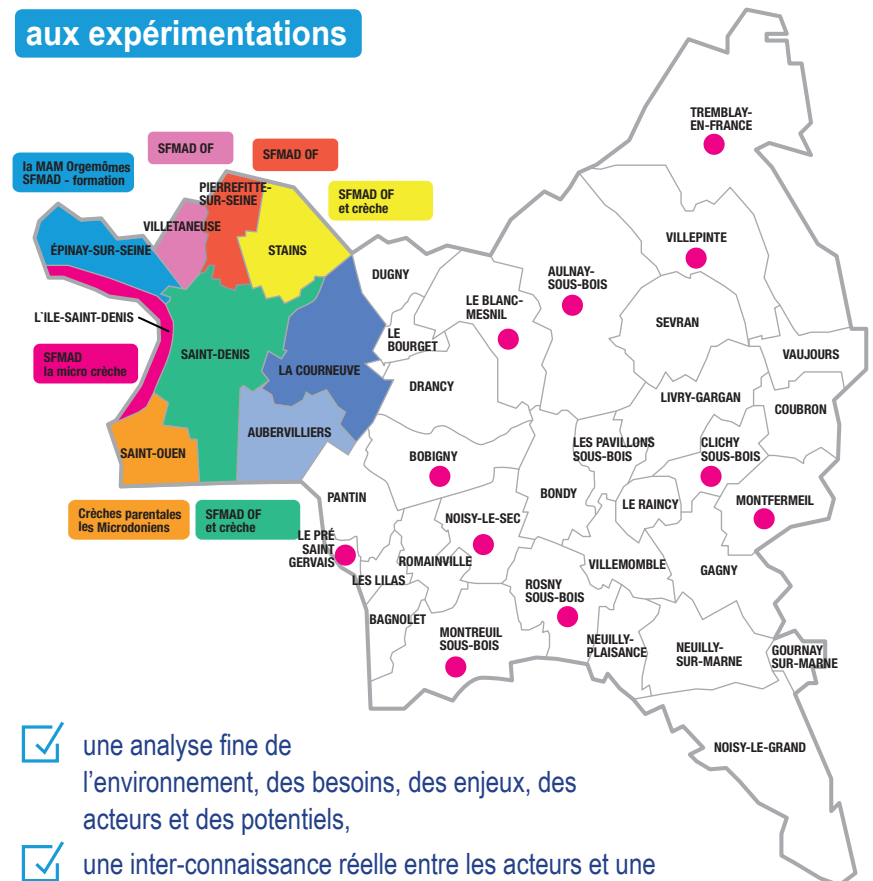
DES ENTRAIDES, COOPÉRATIONS ET  
MUTUALISATIONS POSSIBLES

DES CAPACITÉS D'INGÉNIERIE  
EN PUISSANCE

DES ENGAGEMENTS À SOUTENIR

### Plaine Commune, un territoire propice

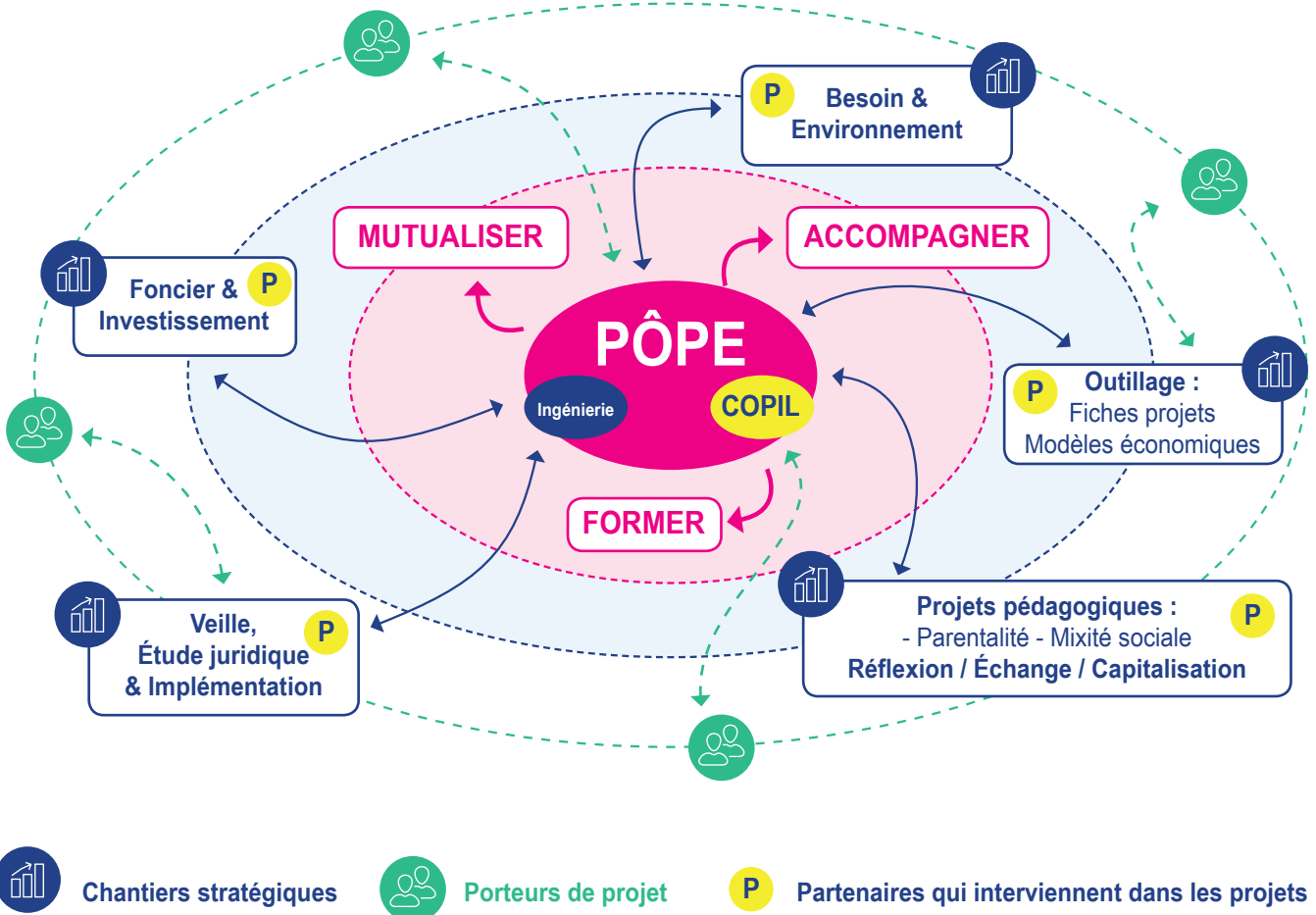
#### aux expérimentations



- ✓ une analyse fine de l'environnement, des besoins, des enjeux, des acteurs et des potentiels,
- ✓ une inter-connaissance réelle entre les acteurs et une proximité forte avec les habitants,
- ✓ une efficacité réelle et palpable des premières actions initiées,
- ✓ une capacité à co-construire, alimenter ou animer l'émergence ou la consolidation de politiques publiques transverses (économie, social, insertion, petite enfance...) favorables à la concrétisation des initiatives.

**Essaimer, favoriser le maillage**  
**Porter une dimension départementale,**  
**pour la Seine-Saint-Denis.**

## Mettre en œuvre la Coopération et le Développement



## Accompagner, coopérer, essayer !

Les acteurs du PÔPE portent une compréhension des enjeux du territoire et une attention significative au développement local endogène complémentaires de l'action publique qui facilitent ses actions pour :

- Soutenir la réflexion et la mobilisation** des partenaires privés et publics d'une filière Petite Enfance en tension
- Accompagner et former** les porteurs de projets Petite Enfance & ESS
- Mutualiser** : ingénierie de projet, emplois (temps partiels ou très partiels, remplacements), achats, trésorerie, investissements
- Consolider et développer** l'offre d'accueil de la Petite Enfance et créer de nouveaux emplois locaux
- Renforcer** la co-construction des politiques publiques
- Essaimer** les expériences, les pratiques, les réflexions et les avancées de chantiers stratégiques



### MEMBRES FONDATEURS

- SFM-AD - Solidarité Formation Mobilisation Accueil et Développement
- Les Microdoniens
- Orge'Mômes
- La Ligue de l'enseignement - FOL 93
- Plaine Commune - Direction du Développement Économique
- IERL André - Architecte
- Garances - Seine-Saint-Denis Active



## LES MEMBRES FONDATEURS

### SFM-AD – Solidarité Formation Mobilisation Accompagnement Développement :

Pilote du PÔPE : Centre Social, Organisme de Formation, porteuse de projets d'insertion professionnelle et de différents modes d'accueil de la Petite Enfance : 1 crèche multi-accueil, 1 micro-crèche, des accueils temporaires, 1 crèche familiale...



### les microdoniens

#### Les Microdoniens :

Crèche parentale, porteuse d'une structure d'accueil qui favorise le lien social, l'insertion professionnelle et l'animation locale.



#### Orge Mômes :

Première Maison d'Assistantes Maternelles associative du territoire. Porteuse d'une structure avec jardin pédagogique en permaculture et aquaponie. Investie dans un collectif d'assistantes maternelles favorisant leur formation et leur professionnalisation.



#### La Ligue de l'enseignement - FOL 93 :

Mouvement d'éducation populaire et fédération d'associations multi-sectorielle (dont les projets de mode d'accueil)

Porte : des actions de formation et d'accompagnement des associations et structures de l'ESS sur l'ensemble du département, des actions éducatives (Lire et Faire lire...).



#### Plaine Commune – Direction du Développement Économique :

Sa Mission Économie Sociale et Solidaire (Service Développement Local) est un acteur fondamental de l'émergence, de la concrétisation et du développement du PÔPE.

#### IERL André :

Architecte DPLG, spécialiste du développement durable, de construction et d'aménagement d'espaces en faveur des enfants et de la Petite Enfance.

#### Garances - Seine-Saint-Denis Active :

Expert dans l'étude des modèles économiques et la mobilisation d'outils financiers. Impliqué depuis la création du PÔPE. Représentant du Fond Territorial France Active en Seine-Saint-Denis.



## Structuration - Ouverture & Ambitions



### Un Collectif : Le PôPE

- ☑ L'avantage d'une structuration souple pilotée par SFM-AD, qui regroupe et anime les acteurs et les partenariats
- ☑ Des portes d'entrée professionnelles pour les porteurs de projet, par la spécificité de chacun de ses acteurs
- ☑ Une transversalité active : tous acteurs, tous contributeurs du projet global et de son développement
- ☑ Une intégration progressive d'autres acteurs de la Petite Enfance et de l'ESS, mais aussi des acteurs pluridisciplinaires...
- ☑ Une structuration à terme qui reste à inventer (éventuellement de type Ensemblier ou SCIC) pouvant regrouper différents pôles d'activités : Groupement d'Employeurs, SCI Solidaire, Pôle Accompagnement-Formation...

### Des Ambitions

Pour continuer de nourrir l'accompagnement, la mutualisation, la formation des acteurs de la Petite Enfance et de l'ESS, essayer ses actions et bonnes pratiques, et participer également au renforcement, à la co-construction et à la transversalité des Politiques Publiques qui les favorisent...

Le PôPE et ses Partenaires ont identifié des Chantiers Stratégiques à mener ensemble :

- ☑ **Besoins & Environnement** : Identification fine et mise en partage, veille et sensibilisation, articulations avec les collectivités et autres acteurs de l'ESS...
- ☑ **Outils - Fiches projets & Modèles économiques** : Formalisation de fiches par type de mode d'accueil (fonctionnement, réglementations, modèles économiques, structuration et gouvernance) afin d'outiller les acteurs et leurs partenaires ; Approfondissement des modèles économiques (clarification, optimisation, financements hybrides, modalités, impacts et coûts de l'intégration des problématiques sociales)...
- ☑ **Foncier & Investissement** : Étude-Action sur les problématiques d'immobilier, d'investissement et de montage financier et partenarial ; Réflexions partagées et formalisation d'outils ou de leviers de développement ; Articulation du développement des modes d'accueil et de la Rénovation urbaine...
- ☑ **Veille, Étude juridique & Implémentation** : Droit du travail, Réglementations du secteur, Problématiques à approfondir, Réglementations européennes, Sensibilisation et diffusion...
- ☑ **Projets pédagogiques - Parentalité & Mixité sociale** : La place des enfants, celle des professionnel-le-s et celle des parents, les pratiques et les innovations, le lien social, les réponses aux enjeux spécifiques et problématiques sur nos territoires...

D'autres axes stratégiques pourront également se dessiner ensemble : le personnel et l'emploi, le développement durable, les problématiques de trésorerie, le lien au territoire et les partenariats...

## Chiffres clés



## Au sein du PÔPE

Effectif consolidé : **95** ETP

dont **31** ETP directement sur la Petite Enfance  
→ 64 places d'accueil petite enfance  
→ Plus de 150 enfants accueillis

Environ **34** structures de l'ESS et travaillant sur la Petite Enfance en lien avec le PôPE

## Actions et chantiers

### du PôPE 2014 - 2015

- Formations de porteurs de projet de MAM
- Renforcement des contrats de travail des Assistantes Maternelles en MAM (en partenariat avec la SPAMAF et la FEPEM)
- Mutualisation d'emploi avec la mise à disposition non-lucrative de gré à gré (déjà efficient) et le développement, en cours, d'un projet de Groupement d'Employeurs
- Étude de faisabilité d'un Atelier Chantier d'Insertion sur le champ de la Petite Enfance
- Primo-information aux porteurs de projets, premiers accompagnements et articulation de ses acteurs
- Rencontre départementale « ESS & Petite Enfance » avec la constitution d'un réseau informel de ses acteurs
- Approfondissement des actions de formation : CAP Petite Enfance, VAE vers Auxiliaire de Puériculture...
- Réflexions et rencontres autour de l'investissement foncier et de la rénovation urbaine
- Premiers échanges avec les Services Petite Enfance des villes
- Appel à projet "Ré-emploi de gares SNCF"

## Partenaires

Ils ont soutenu le PôPE, permis sa création et ses premiers développements :



**Plaine Commune**  
ESS et Politique de la ville



**Conseil Départemental 93**  
Bureau de l'ESS



**État - Politique de la ville**  
L'Acse

**Plaine Commune** soutient le PôPE depuis sa création en inscrivant notamment les acteurs de l'ESS et de la Petite Enfance dans ses politiques publiques contractuelles : Contrat de Ville, CDT, PACTE avec la Région Île-de-France, convention quadripartite ESS 2013 / 2016 Plaine Commune - État - Région - Département.

## Contacts



Email : [lepope93@gmail.com](mailto:lepope93@gmail.com)  
Tél. 07 68 70 90 17

**Face aux enjeux, le PôPE a vocation à s'ouvrir, grandir, poursuivre sa structuration, continuer de se développer et animer des synergies !**

**LA SUITE SE CONSTRUIT**

**AVEC VOUS !**