

PLAN D'ACCÈS TERRAINS DE LA CHOISILLE

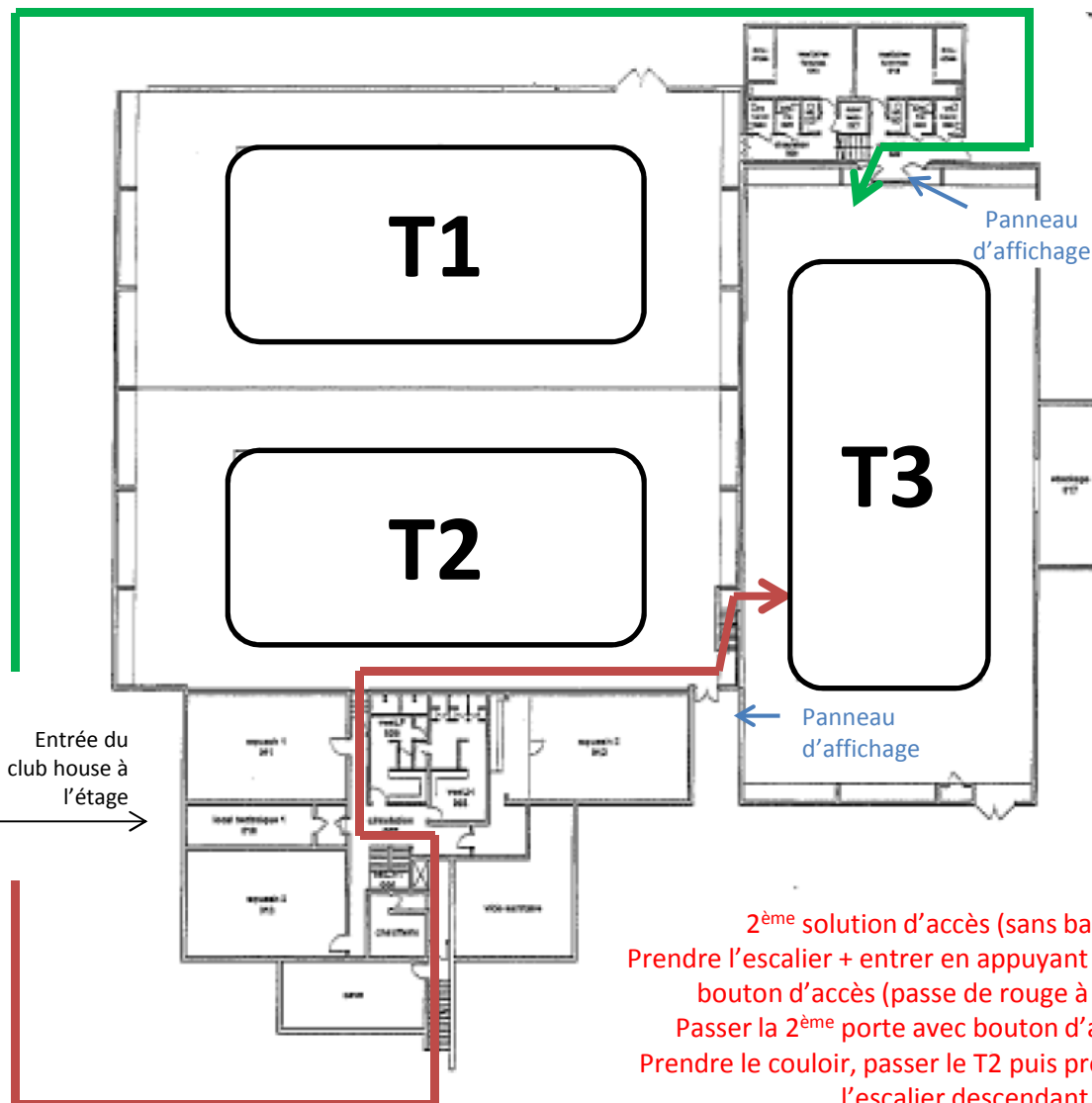
Les entraîneurs vous attendent
sur le T3

1^{ère} solution d'accès (sans badge) :
Faire le tour du complexe puis entrer en
appuyant sur le bouton d'accès
(passe de rouge à vert).
Le T3 est immédiatement à gauche

Pour un accès avec badge, les 2
« chemins » sont possibles. Passer votre
badge devant les terminaux d'accès à la
place d'appuyer sur les boutons, cela
doit déclencher l'ouverture des portes et
la lumière sur le T3

PARKING

Entrée du
club house à
l'étage



2^{ème} solution d'accès (sans badge) :
Prendre l'escalier + entrer en appuyant sur le
bouton d'accès (passe de rouge à vert).
Passer la 2^{ème} porte avec bouton d'accès.
Prendre le couloir, passer le T2 puis prendre
l'escalier descendant au T3