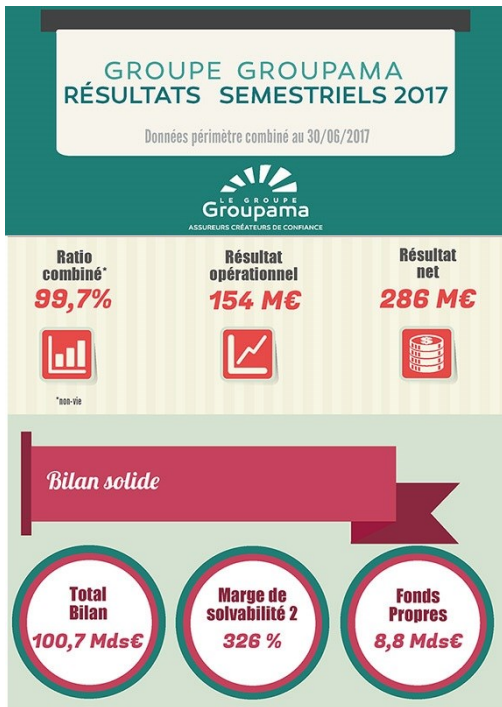




# Nous sommes très contents : Groupama va très, très bien !



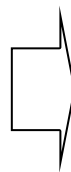
Thierry Martel :

« Nous récoltons avec satisfaction le fruit de nos efforts structurels, qui se traduisent dans des ratios de solvabilité en très forte progression et par le relèvement de notre rating en catégorie A. Ce premier semestre enregistre par ailleurs de significatives plus-values financières, résultat d'une gestion dynamique de nos portefeuilles d'actifs. »

Comptes semestriels 2017 : un résultat net en forte hausse à 286 M€. Hausse du chiffre d'affaires (+ 1,6%) et du ratio de solvabilité (+ 37 points, à 326%) font partie des points forts de ces comptes.

**Bonne nouvelle : le groupe ne serait plus en difficultés financières (augmentation de la note en A-)**

Michelet qui abrite aujourd'hui 1500 salariés du groupe va être détruit et devenir «The Link», tour choisie par Total pour devenir son futur siège social.



**Bonne nouvelle : le groupe continue à faire des projets d'envergure !**

Groupama a de l'argent. Groupama se lance dans des travaux d'envergure.

L'année dernière, la direction générale avait dit aux organisations syndicales, lors des négociations annuelles, qu'il n'y aurait pas d'augmentation pendant encore trois années (sauf augmentation nette de l'inflation)

Mais là, maintenant que tout va bien, il est impossible de penser qu'il n'y aura pas d'augmentations collectives cette année. Nous ne saurions penser que Thierry Martel et le Groupe considèrent que les salariés doivent porter tous les efforts lorsque Groupama est en difficultés et ne pas être augmentés lorsque Groupama va bien.