



		Dans chaque numéro :			
		Gervy :		Pat'Apouf Détective (BD, 1 page couleurs)	
	1949	3474	WISEMAN Nicholas SAINT-ANGE	Fabiola (25/?) (adaptation avec scène du film par Jacques Marcireau) La source au trésor (ill.) (1/50)	B 3
	1949	3493	SAINT-ANGE CRONIN A.J.	La source au trésor (ill.) (20/50) Confidences d'une trousse noire (ill.) (2/52)	B 3
	1949	3494	SAINT-ANGE CRONIN A.J.	La source au trésor (ill.) (21/50) Confidences d'une trousse noire (ill.) (3/52)	B 3
	1949	3495	SAINT-ANGE CRONIN A.J.	La source au trésor (ill.) (22/50) Confidences d'une trousse noire (ill.) (4/52)	B 3
	1949	3496	SAINT-ANGE CRONIN A.J.	La source au trésor (ill.) (23/50) Confidences d'une trousse noire (ill.) (5/52)	B 3
	1949	3497	SAINT-ANGE CRONIN A.J.	La source au trésor (ill.) (24/50) Confidences d'une trousse noire (ill.) (6/52)	B 3
	1949	3498	SAINT-ANGE CRONIN A.J.	La source au trésor (ill.) (25/50) Confidences d'une trousse noire (ill.) (7/52)	B 3
	1949	3499	SAINT-ANGE CRONIN A.J.	La source au trésor (ill.) (26/50) Confidences d'une trousse noire (ill.) (8/52)	B 3
	1949	3500	SAINT-ANGE CRONIN A.J. Charles Martel	La source au trésor (ill.) (27/50) Confidences d'une trousse noire (ill.) (9/52) Un dessin humoristique de science-fiction (bonne robot)	B 6
		1949	3501	SAINT-ANGE CRONIN A.J.	La source au trésor (ill.) (28/50) Confidences d'une trousse noire (ill.) (10/52)
1949		3502	SAINT-ANGE CRONIN A.J.	La source au trésor (ill.) (29/50) Confidences d'une trousse noire (ill.) (11/52)	B 3
1950		3503	SAINT-ANGE CRONIN A.J.	La source au trésor (ill.) (30/50) Confidences d'une trousse noire (ill.) (12/52)	B 3
1950		3504	SAINT-ANGE CRONIN A.J.	La source au trésor (ill.) (31/50) Confidences d'une trousse noire (ill.) (13/52)	B 3
1950		3505	SAINT-ANGE CRONIN A.J.	La source au trésor (ill.) (32/50) Confidences d'une trousse noire (ill.) (14/52)	B 3
1950		3506	SAINT-ANGE CRONIN A.J.	La source au trésor (ill.) (33/50) Confidences d'une trousse noire (ill.) (15/52)	B 3
1950		3507	SAINT-ANGE CRONIN A.J.	La source au trésor (ill.) (34/50) Confidences d'une trousse noire (ill.) (16/52)	B 3
1950		3508	SAINT-ANGE CRONIN A.J.	La source au trésor (ill.) (35/50) Confidences d'une trousse noire (ill.) (17/52)	B 3
1950		3509	SAINT-ANGE CRONIN A.J.	La source au trésor (ill.) (36/50) Confidences d'une trousse noire (ill.) (18/52)	B 3
1950		3510	SAINT-ANGE CRONIN A.J. ?	La source au trésor (ill.) (37/50) Confidences d'une trousse noire (ill.) (19/52) Un dessin humoristique de science-fiction (astronomie)	B 6



1950	3511	SAINT-ANGE CRONIN A.J.	La source au trésor (ill.) (38/50) Confidences d'une trousse noire (ill.) (20/52)	B	3
1950	3512	SAINT-ANGE CRONIN A.J.	La source au trésor (ill.) (39/50) Confidences d'une trousse noire (ill.) (21/52)	B	3
1950	3513	SAINT-ANGE CRONIN A.J. R. Lep	La source au trésor (ill.) (40/50) Confidences d'une trousse noire (ill.) (22/52) Un dessin humoristique de science-fiction (bonne robot)	B	3 3 6
1950	3514	SAINT-ANGE CRONIN A.J.	La source au trésor (ill.) (41/50) Confidences d'une trousse noire (ill.) (23/52)	B	3
1950	3515	SAINT-ANGE CRONIN A.J.	La source au trésor (ill.) (42/50) Confidences d'une trousse noire (ill.) (24/52)	B	3
1950	3516	SAINT-ANGE CRONIN A.J.	La source au trésor (ill.) (43/50) Confidences d'une trousse noire (ill.) (25/52)	B	3
1950	3517	SAINT-ANGE CRONIN A.J.	La source au trésor (ill.) (44/50) Confidences d'une trousse noire (ill.) (26/52)	B	3
1950	3519	SAINT-ANGE CRONIN A.J.	La source au trésor (ill.) (46/50) Confidences d'une trousse noire (ill.) (28/52)	B	3
1950	3524	BARRERE-AFFRE Marie CRONIN A.J.	Le zodiaque et la sirène (ill.) (1/?) Confidences d'une trousse noire (ill.) (33/52)	B	3
1950	3529	BARRERE-AFFRE Marie CRONIN A.J.	Le zodiaque et la sirène (ill.) (6/?) Confidences d'une trousse noire (ill.) (38/52)	B	3
1950	3530	BARRERE-AFFRE Marie CRONIN A.J.	Le zodiaque et la sirène (ill.) (7/?) Confidences d'une trousse noire (ill.) (39/52)	B	3
1950	3531	BARRERE-AFFRE Marie CRONIN A.J.	Le zodiaque et la sirène (ill.) (8/?) Confidences d'une trousse noire (ill.) (40/52)	B	3
1950	3532	BARRERE-AFFRE Marie CRONIN A.J.	Le zodiaque et la sirène (ill.) (9/?) Confidences d'une trousse noire (ill.) (41/52)	B	3
1950	3533	BARRERE-AFFRE Marie CRONIN A.J.	Le zodiaque et la sirène (ill.) (10/?) Confidences d'une trousse noire (ill.) (42/52)	B	3
1950	3534	BARRERE-AFFRE Marie CRONIN A.J.	Le zodiaque et la sirène (ill.) (11/?) Confidences d'une trousse noire (ill.) (43/52)	B	3
1950	3535	BARRERE-AFFRE Marie CRONIN A.J.	Le zodiaque et la sirène (ill.) (12/?) Confidences d'une trousse noire (ill.) (44/52)	B	3
1950	3536	BARRERE-AFFRE Marie CRONIN A.J.	Le zodiaque et la sirène (ill.) (13/?) Confidences d'une trousse noire (ill.) (45/52)	B	3
1950	3537	BARRERE-AFFRE Marie CRONIN A.J.	Le zodiaque et la sirène (ill.) (14/?) Confidences d'une trousse noire (ill.) (46/52)	B	3
1950	3538	BARRERE-AFFRE Marie CRONIN A.J.	Le zodiaque et la sirène (ill.) (15/?) Confidences d'une trousse noire (ill.) (47/52)	B	3
1950	3539	BARRERE-AFFRE Marie CRONIN A.J.	Le zodiaque et la sirène (ill.) (16/?) Confidences d'une trousse noire (ill.) (48/52)	B	3
1950	3540	BARRERE-AFFRE Marie CRONIN A.J.	Le zodiaque et la sirène (ill.) (17/?) Confidences d'une trousse noire (ill.) (49/52)	B	3
1950	3541	BARRERE-AFFRE Marie CRONIN A.J.	Le zodiaque et la sirène (ill.) (18/?) Confidences d'une trousse noire (ill.) (50/52)	B	3
1950	3542	BARRERE-AFFRE Marie CRONIN A.J.	Le zodiaque et la sirène (ill.) (19/?) Confidences d'une trousse noire (ill.) (51/52)	B	3
1950	3543	BARRERE-AFFRE Marie CRONIN A.J.	Le zodiaque et la sirène (ill.) (20/?) Confidences d'une trousse noire (ill.) (52/52)	B	3



Le diamant jaune d'Arthur Conan Doyle en 9 épisodes

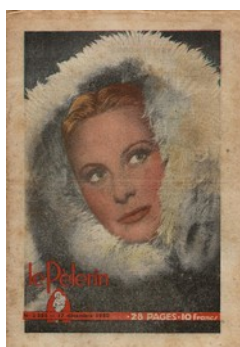


1950	3544	DOYLE A. Conan	Aventures de Sherlock Holmes. Le diamant jaune (La pierre de Mazarin) (ill. Loÿs Pétillot) (1/9)		
		BARRERE-AFFRE Marie	Le zodiaque et la sirène (ill.) (21/?)		
1950	3545	DOYLE A. Conan	Aventures de Sherlock Holmes. Le diamant jaune (La pierre de Mazarin) (ill. Loÿs Pétillot) (2/9)		
		BARRERE-AFFRE Marie	Le zodiaque et la sirène (ill.) (22/?)		
		CLUZEAU Marc-J.	Demain passerons-nous nos week-ends sur la Lune ? (article illustré, science-fiction)		
		CLUZEAU Marc-J.	Demain passerons-nous nos week-ends sur la Lune ? (article illustré, science-fiction) - <i>photocopie couleur de l'article</i>		5
1950	3546	DOYLE A. Conan	Aventures de Sherlock Holmes. Le diamant jaune (La pierre de Mazarin) (ill. Loÿs Pétillot) (3/9)		
		BARRERE-AFFRE Marie	Le zodiaque et la sirène (ill.) (23/?)		
1950	3547	DOYLE A. Conan	Aventures de Sherlock Holmes. Le diamant jaune (La pierre de Mazarin) (ill. Loÿs Pétillot) (4/9)		
		BARRERE-AFFRE Marie	Le zodiaque et la sirène (ill.) (24/?)		
1950	3548	DOYLE A. Conan	Aventures de Sherlock Holmes. Le diamant jaune (La pierre de Mazarin) (ill. Loÿs Pétillot) (5/9)		
		BARRERE-AFFRE Marie	Le zodiaque et la sirène (ill.) (25/?)		
1950	3549	DOYLE A. Conan	Aventures de Sherlock Holmes. Le diamant jaune (La pierre de Mazarin) (ill. Loÿs Pétillot) (6/9)		
		BARRERE-AFFRE Marie	Le zodiaque et la sirène (ill.) (26/?)		
1950	3550	DOYLE A. Conan	Aventures de Sherlock Holmes. Le diamant jaune (La pierre de Mazarin) (ill. Loÿs Pétillot) (7/9)		
		BARRERE-AFFRE Marie	Le zodiaque et la sirène (ill.) (27/?)		
1950	3551	DOYLE A. Conan	Aventures de Sherlock Holmes. Le diamant jaune (La pierre de Mazarin) (ill. Loÿs Pétillot) (8/9)		
		BARRERE-AFFRE Marie	Le zodiaque et la sirène (ill.) (28/?)		
1950	3552	DOYLE A. Conan	Aventures de Sherlock Holmes. Le diamant jaune (La pierre de Mazarin) (ill. Loÿs Pétillot) (9/9)		
		BARRERE-AFFRE Marie	Le zodiaque et la sirène (ill.) (29/?)		



- les 9 numéros 3544 à 3552

1950	3553	BARRERE-AFFRE Marie	Le zodiaque et la sirène (ill.) (30/?)		
		JURDANT Louis-Thomas	Tricheurs ! (prépublication)		
			roman policier ill. Pierre Brochard) (1/?)	B	5
1950	3554	BARRERE-AFFRE Marie	Le zodiaque et la sirène (ill.) (31/?)		
		JURDANT Louis-Thomas	Tricheurs ! (prépublication)		
			roman policier ill. Pierre Brochard) (2/?)	B	5
1950	3555	BARRERE-AFFRE Marie	Le zodiaque et la sirène (ill.) (32/?)		
		JURDANT Louis-Thomas	Tricheurs ! (prépublication)		
			roman policier ill. Pierre Brochard) (3/?)	B	5
1952	3608	SAINT-ANGE	Cinderella (ill. Raylambert) (28/49)		
		BARRERE-AFFRE Marie	Ta place est là (ill.) (13/41)	B	3
1952	3609	SAINT-ANGE	Cinderella (ill. Raylambert) (29/49)		
		BARRERE-AFFRE Marie	Ta place est là (ill.) (14/41)	B	3
1952	3610	SAINT-ANGE	Cinderella (ill. Raylambert) (30/49)		
		BARRERE-AFFRE Marie	Ta place est là (ill.) (15/41)	B	3
1952	3611	SAINT-ANGE	Cinderella (ill. Raylambert) (31/49)		
		BARRERE-AFFRE Marie	Ta place est là (ill.) (16/41)	B	3
1952	3612	SAINT-ANGE	Cinderella (ill. Raylambert) (32/49)		
		BARRERE-AFFRE Marie	Ta place est là (ill.) (17/41)	B	3

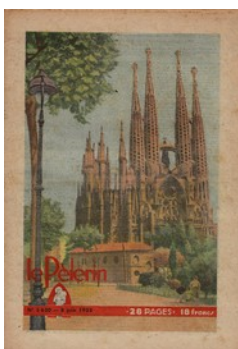




1952	3613	SAINT-ANGE BARRERE-AFFRE Marie	Cinderella (ill. Raylambert) (33/49) Ta place est là (ill.) (18/41)	B	3
1952	3614	SAINT-ANGE BARRERE-AFFRE Marie	Cinderella (ill. Raylambert) (34/49) Ta place est là (ill.) (19/41)	B	3
1952	3615	SAINT-ANGE BARRERE-AFFRE Marie	Cinderella (ill. Raylambert) (35/49) Ta place est là (ill.) (20/41)	B	3
1952	3616	SAINT-ANGE BARRERE-AFFRE Marie	Cinderella (ill. Raylambert) (36/49) Ta place est là (ill.) (21/41)	B	3
1952	3617	SAINT-ANGE BARRERE-AFFRE Marie	Cinderella (ill. Raylambert) (37/49) Ta place est là (ill.) (22/41)	B	3
1952	3618	SAINT-ANGE BARRERE-AFFRE Marie	Cinderella (ill. Raylambert) (38/49) Ta place est là (ill.) (23/41)	B	3
1952	3619	SAINT-ANGE BARRERE-AFFRE Marie	Cinderella (ill. Raylambert) (39/49) Ta place est là (ill.) (24/41)	B	3

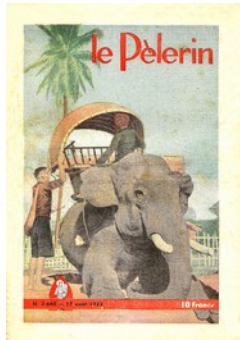


1952	3620	SAINT-ANGE BARRERE-AFFRE Marie	Cinderella (ill. Raylambert) (40/49) Ta place est là (ill.) (25/41)	B	3
1952	3621	SAINT-ANGE BARRERE-AFFRE Marie	Cinderella (ill. Raylambert) (41/49) Ta place est là (ill.) (26/41)	B	3
1952	3622	SAINT-ANGE BARRERE-AFFRE Marie	Cinderella (ill. Raylambert) (42/49) Ta place est là (ill.) (27/41) <i>- manque page centrale</i>	B	3
1952	3623	SAINT-ANGE BARRERE-AFFRE Marie	Cinderella (ill. Raylambert) (43/49) Ta place est là (ill.) (28/41)	B	3
1952	3624	SAINT-ANGE BARRERE-AFFRE Marie	Cinderella (ill. Raylambert) (44/49) Ta place est là (ill.) (29/41)	B	3
1952	3625	SAINT-ANGE BARRERE-AFFRE Marie	Cinderella (ill. Raylambert) (45/49) Ta place est là (ill.) (30/41)	B	3
1952	3626	SAINT-ANGE BARRERE-AFFRE Marie CLUZEAU Marc	Cinderella (ill. Raylambert) (46/49) Ta place est là (ill.) (31/41) Les soucoupes volantes ont réapparu (article illustré)	B	5
1952	3627	SAINT-ANGE BARRERE-AFFRE Marie	Cinderella (ill. Raylambert) (47/49) Ta place est là (ill.) (32/41)	B	3
1952	3628	SAINT-ANGE BARRERE-AFFRE Marie	Cinderella (ill. Raylambert) (48/49) Ta place est là (ill.) (33/41)	B	3
1952	3629	SAINT-ANGE BARRERE-AFFRE Marie	Cinderella (ill. Raylambert) (49/49) Ta place est là (ill.) (34/41)	B	3



1952	3630	CRONIN A.J. BARRERE-AFFRE Marie	Les années d'illusion (ill. Mixi-Bérel) (1/?) Ta place est là (ill.) (35/41)	B	3
1952	3631	CRONIN A.J. BARRERE-AFFRE Marie	Les années d'illusion (ill. Mixi-Bérel) (2/?) Ta place est là (ill.) (36/41)	B	3
1952	3632	CRONIN A.J. BARRERE-AFFRE Marie	Les années d'illusion (ill. Mixi-Bérel) (3/?) Ta place est là (ill.) (37/41)	B	3
1952	3633	CRONIN A.J. BARRERE-AFFRE Marie	Les années d'illusion (ill. Mixi-Bérel) (4/?) Ta place est là (ill.) (38/41)	B	3
1952	3635	CRONIN A.J. BARRERE-AFFRE Marie	Les années d'illusion (ill. Mixi-Bérel) (6/?) Ta place est là (ill.) (40/41)	B	3
1952	3636	CRONIN A.J. BARRERE-AFFRE Marie	Les années d'illusion (ill. Mixi-Bérel) (7/?) Ta place est là (ill.) (41/41)	B	3

Assassin par procuration de Marten CUMBERLAND en 8 épisodes



1952	3637	CRONIN A.J. CUMBERLAND Marten	Les années d'illusion (ill. Mixi-Bérel) (8/?) Assassin par procuration (policier, inédit, illustré) (1/8)
1952	3638	CRONIN A.J. CUMBERLAND Marten	Les années d'illusion (ill. Mixi-Bérel) (9/?) Assassin par procuration (policier, inédit, illustré) (2/8)
1952	3639	CRONIN A.J. CUMBERLAND Marten	Les années d'illusion (ill. Mixi-Bérel) (10/?) Assassin par procuration (policier, inédit, illustré) (3/8)
1952	3640	CRONIN A.J. CUMBERLAND Marten	Les années d'illusion (ill. Mixi-Bérel) (11/?) Assassin par procuration (policier, inédit, illustré) (4/8)
1952	3641	CRONIN A.J. CUMBERLAND Marten	Les années d'illusion (ill. Mixi-Bérel) (12/?) Assassin par procuration (policier, inédit, illustré) (5/8)
1952	3642	CRONIN A.J. CUMBERLAND Marten	Les années d'illusion (ill. Mixi-Bérel) (13/?) Assassin par procuration (policier, inédit, illustré) (6/8)
1952	3643	CRONIN A.J. CUMBERLAND Marten	Les années d'illusion (ill. Mixi-Bérel) (14/?) Assassin par procuration (policier, inédit, illustré) (7/8)
1952	3644	CRONIN A.J. CUMBERLAND Marten	Les années d'illusion (ill. Mixi-Bérel) (15/?) Assassin par procuration (policier, inédit, illustré) (8/8)

- les 8 numéros 3637 à 3644

B

40

Le châtelain de Shoscombe d'Arthur Conan DOYLE en 4 épisodes



1952	3645	CRONIN A.J. DOYLE A. Conan	Les années d'illusion (ill. Mixi-Bérel) (16/?) Le châtelain de Shoscombe (ill.) (1/4)
1952	3646	CRONIN A.J. DOYLE A. Conan	Les années d'illusion (ill. Mixi-Bérel) (17/?) Le châtelain de Shoscombe (ill.) (2/4)
1952	3647	CRONIN A.J. DOYLE A. Conan	Les années d'illusion (ill. Mixi-Bérel) (18/?) Le châtelain de Shoscombe (ill.) (3/4)
1952	3648	CRONIN A.J. DOYLE A. Conan	Les années d'illusion (ill. Mixi-Bérel) (19/?) Le châtelain de Shoscombe (ill.) (4/4)

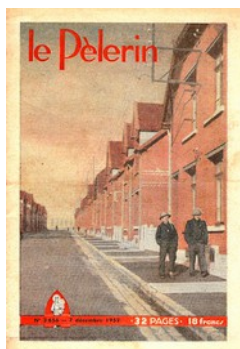
- les 4 numéros 3645 à 3648

B

20



1952	3649	CRONIN A.J. AYRES Ruby M.	Les années d'illusion (ill. Mixi-Bérel) (20/?) Un bouquet de primevères (ill.) (1/?)	B	3
1952	3650	CRONIN A.J. AYRES Ruby M.	Les années d'illusion (ill. Mixi-Bérel) (21/?) Un bouquet de primevères (ill.) (2/?)	B	3
1952	3651	CRONIN A.J. AYRES Ruby M.	Les années d'illusion (ill. Mixi-Bérel) (22/?) Un bouquet de primevères (ill.) (3/?)	B	3
1952	3652	CRONIN A.J. AYRES Ruby M.	Les années d'illusion (ill. Mixi-Bérel) (23/?) Un bouquet de primevères (ill.) (4/?)	B	3
1952	3654	CRONIN A.J. AYRES Ruby M.	Les années d'illusion (ill. Mixi-Bérel) (25/?) Un bouquet de primevères (ill.) (6/?)	B	3
1952	3655	CRONIN A.J. AYRES Ruby M. MAURATILLE Guy	Les années d'illusion (ill. Mixi-Bérel) (26/?) Un bouquet de primevères (ill.) (7/?) Sur la fin du monde...les astronomes font des pronostics (article illustré de scènes catastrophes)	B	5
1952	3656	CRONIN A.J. AYRES Ruby M.	Les années d'illusion (ill. Mixi-Bérel) (27/?) Un bouquet de primevères (ill.) (8/?)	B	3



Dans chaque numéro :

Gervy - Pat'Apouf Détective (BD, 1 page couleurs)