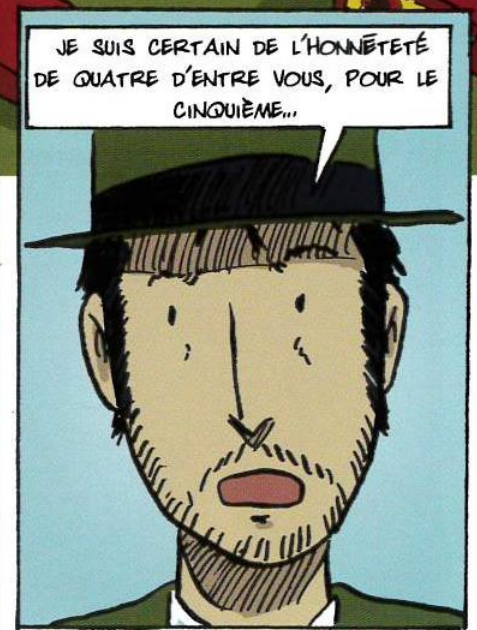
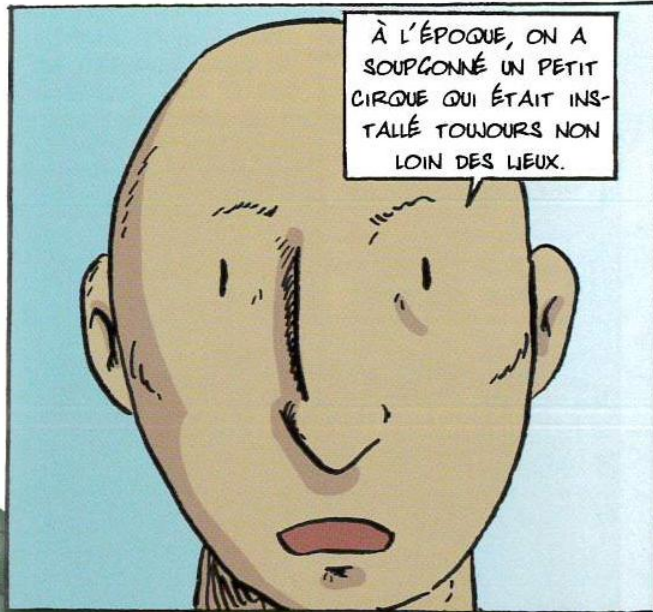


Seras-tu aussi perspicace que le célèbre inspecteur Lafouine ? Au fil des pages, il t'invite à résoudre avec lui des enquêtes policières inédites. Par déduction ou grâce aux indices se trouvant dans les textes et dans les dessins, tu pourras démasquer les coupables. À toi de jouer...

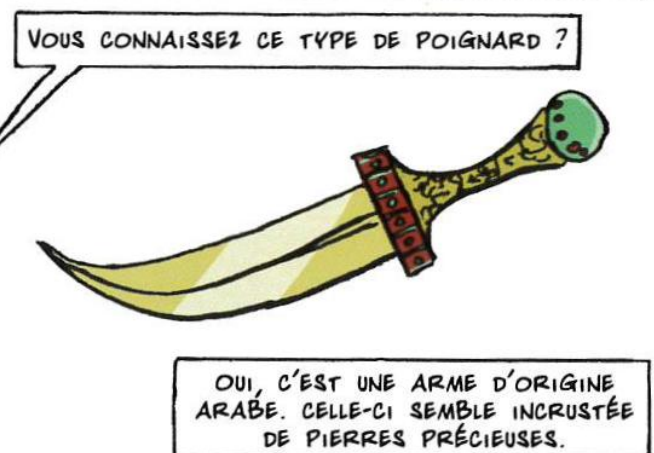
QUEL CIRQUE !





Comment sait-on que le coupable fait partie du cirque ?
Qui Lafouine va-t-il interroger ?

UNE ARME BIEN TROP PRÉCIEUSE



JE COMPTE BIEN AGRANDIR MA COLLECTION, MAIS LES DJAMBIAS DE QUALITÉ SONT RARES DE NOS JOURS.



NOTRE SECOND SUSPECT EST UNE FEMME, LAURE DE VALMONT. ELLE A HÉRITÉ DE LA COLLECTION DE SON DÉFUNT MARI.



J'AVOUE NE RIEN COMPRENDRE AUX ARMES. MON MARI ADORAIT TOUT CE BRIC-À-BRAC, MAIS J'AI L'INTENTION DE M'EN DÉBARASSER.



POURRIONS-NOUS VOIR VOS DJAMBIAS ?



J'EN AI PLUSIEURS ICI, MAIS LES PLUS PRÉCIEUX SONT DANS UN COFFRE À LA BANQUE.



LÉOPOLD WHITE EST NÉGOCIANT EN VIN. IL EST CONNU POUR POSSÉDER UNE IMPRESSIONNANTE SÉRIE D'ARMES ANCIENNES.



JE SUIS DÉSOLÉ, JE NE PEUX PAS VOUS MONTRER MES DJAMBIAS. JE LES AI PRÊTÉS AU MUSÉE DE SANAA POUR LEUR GRANDE EXPOSITION SUR L'ART YÉMÉNITE.



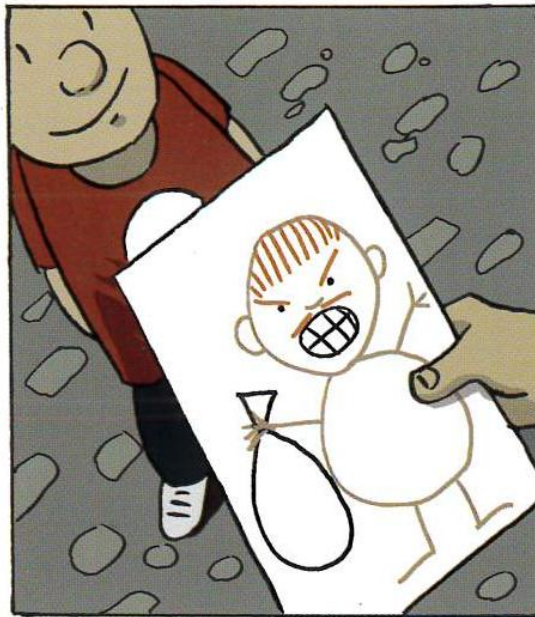
APPELE LE COMMISSARIAT POUR QU'IL ENVOIE UNE ÉQUIPE PERQUISITIONNER CHEZ...



Quel nom Lafouine va-t-il prononcer ?

UNE AIDE INATTENDUE





Quel suspect correspond au dessin de l'enfant ?

17/17

CONCERT TRAGIQUE



DÉSOLÉ, ILS ONT DÉCOLLÉ CE MATIN POUR BERLIN.



J'AI CONTACTÉ NOS COLÈGUES ALLEMANDS.

EN ATTENDANT, VOICI DEUX PHOTOS PRISES PAR LA PRESSE, LORS DU CONCERT D'HIER SOIR.



J'AI NOTÉ LE NOM DES MUSICIENS...

LA PREMIÈRE PARTIE ÉTAIT CONSACRÉE À MOZART.



J. LEGALL

M. VIAU

A. BOULEAU

Y. CHASLES



EN SECONDE PARTIE, ILS ONT JOUÉ DU BEETHOVEN ET DU HAYDN.



J'AI BIEN L'IMPRESSION QUE NOTRE MEURTRIER SE TROUVE SUR CES CLICHÉS.

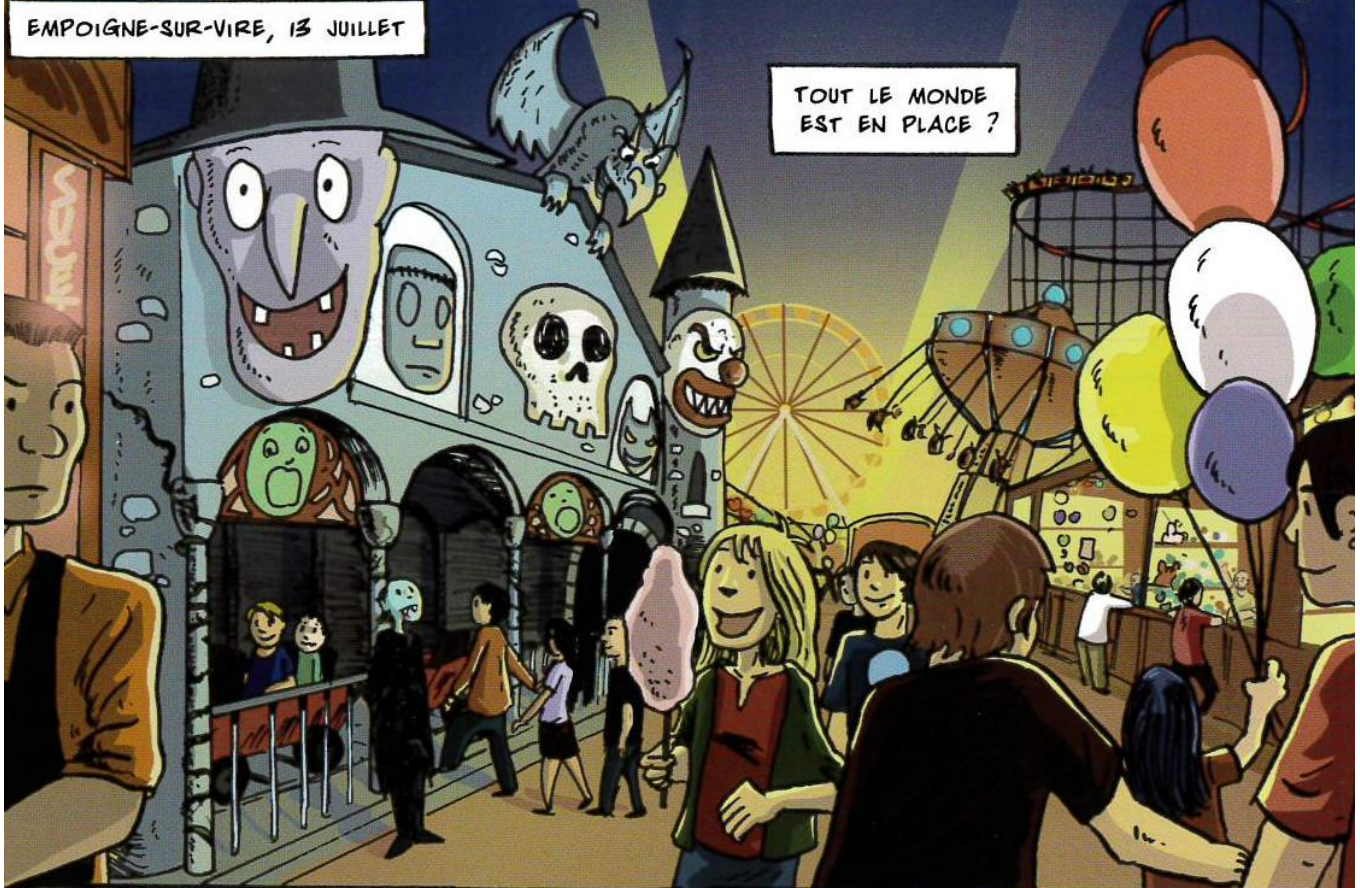
Pourquoi Lafouine prononce-t-il cette phrase ?

(Signature)

FOIRE D'EMPOIGNE

EMPOIGNE-SUR-VIRE, 13 JUILLET

TOUT LE MONDE
EST EN PLACE ?



CARTIER ! JE SUIS PRÊT.

ICI LUCAS. OK POUR MOI !



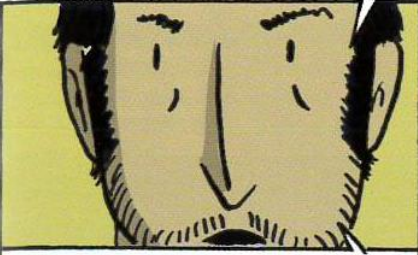
INSPECTEUR VASLIN. MES HOMMES
ATTENDENT VOS ORDRES.

JE VOUS RAPPELLE LES CONSIGNES.
UN TRAFIQUANT DE DIAMANTS VA
ENTRER DANS LE TRAIN FANTÔME...



NOUS SAVONS
QU'IL VA DONNER
LES PIERRES À
SON COMPLICE
PENDANT LE
TRAJET À
L'INTÉRIEUR DU
MANÈGE...

NOUS CONNAISSONS LE TRAFIQUANT, MAIS PAS SON COMPLICE.



DE PLUS NOUS DEVRONS TROUVER COMMENT LES DEUX HOMMES SE TRANSMETTENT LES DIAMANTS.

JE VOIS NOTRE HOMME. IL VA BIENTÔT ENTRER DANS LE MANÈGE.



LUCAS ET CARTIER, VOUS INTERCEPTEZ L'HOMME À SA SORTIE ! VASLIN, AVEC TES HOMMES, VOUS ENTREZ DANS CE MANÈGE ET ARRÊTEZ TOUT LE MONDE !



VRAIMENT TROP FACILE !



Quel est le complice du trafiquant ?
Comment se transmettent-ils les diamants ?

J. Y. L.

RÉSULTAT DES ENQUÊTES

« Quel cirque »

« Une aide inattendue »

« Concert tragique »

« Foire d'empoigne ? »

« Une arme bien trop précieuse »