

Programme du Mardi 9 Juin

- Calcul mental (à faire sur ton cahier du jour)

Quart de 24,12=	Double de 32,4=
Quadruple de 40,2=	Quart de 444,12=
Moitié de 300,6=	Triple de 8,2=
Tiers de 12,12=	Quadruple de 11,2=

- grammaire : fiche « révisions de grammaire » (à télécharger ou dans ta pochette de français) : n°2 sur le CJ, n°1 et 5 sur la fiche, en plus : n°3 sur la fiche
- Grandeurs et mesures : les durées (révisions) A poser sur ton CE (on n'oublie pas de convertir à la fin de l'opération)
 - 12h 25 min 19s + 9h 26min 45s=
 - 21h 12min 54s + 3h 45min 17s=
 - 13h 57 min 18s + 4h 18min 45s=

en plus :

$$21h 54 \text{ min } 17s + 5h 18\text{min } 45s=$$

$$1j 15h 08\text{min } 58s + 9h 45\text{min } 17s=$$

- Opérations :
 - Opérations à poser sur ton CJ : (on va jusqu'aux millièmes tant que le reste n'est pas nul)

Opérations :

Pose et calcule :

$$7\ 048:5=$$

$$3\ 025 : 8=$$

- fiche « division décimale 2 » (à télécharger ou dans ta pochette de maths) : n°3 et 6 sur la fiche, en plus : n°4 sur la fiche)

- orthographe : le pluriel des noms en -x
 - fiche « le pluriel des noms en -x n°1 » (à télécharger ou à chercher dans ta pochette de français) : cherchons à faire sur la fiche, n°1/2/3 sur la fiche, en plus : n°8 sur le CE

- histoire : Episode 6 à regarder sur « Les grandes grandes vacances »
<https://www.youtube.com/watch?v=GL1hsgefNyM>
+ fiches 6 à compléter (à télécharger ou déjà collées dans ton cahier)
- vocabulaire : fiche sur le champ lexical (+ corrections à télécharger)

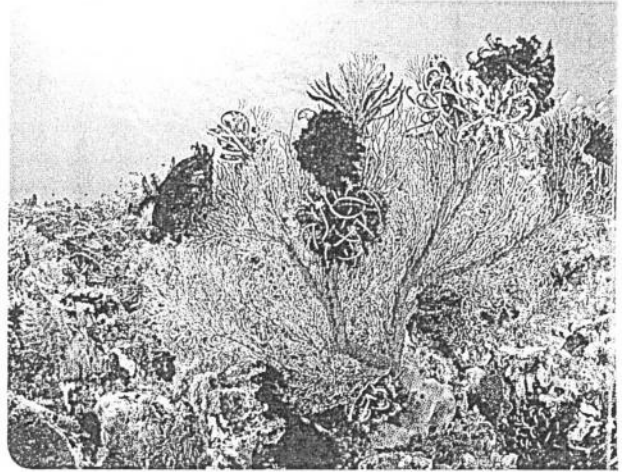
Activités en plus :

- EPS : Alterne marche rapide 5min et course 5 min dans ton jardin (4 tours)
- Avancer dans l'apprentissage de ta poésie
- Pour se cultiver : [Radio bambou](#) : 49 épisodes de 8 minutes pour parler d'écologie.
- pour l'orthographe : <https://www.ortholud.com/index.html>

Cherchons

Le corail

L'apparence des coraux est des plus étranges. Ils sont fixés sur le fond de la mer. Parce qu'ils ont parfois plusieurs branches, on pourrait les confondre avec des végétaux. Par leur rigidité, ils se rapprochent des coquillages. Pourtant, il s'agit d'animaux marins, possédant un squelette. Il en existe quelque 2 500 espèces, de toutes les couleurs et de toutes les formes (branches, champignons, cerveaux humains...). Ils servent d'abri à de nombreuses espèces animales.



*Les Docs de Mon Quotidien, n° 39 – Les animaux marins – été 2012, Play Bac Presse.
Mon Quotidien, pour les 10-14 ans : 10 minutes de lecture chaque jour, www.monquotidien.fr*

- Relevez tous les noms au pluriel.
- Quelle est la marque la plus fréquente du pluriel ?
- Quelle autre lettre marque le pluriel ?

1 * Indique pour chaque série si les noms ont un pluriel en *-x*, en *-aux* ou en *-s*.

a. cerveau, tuyau, jeu → *en* ...

b. végétal, animal, cheval → *en*

c. bal, carnaval, chacal → *en*

d. corail, émail, vitrail → *en*

e. rail, chandail, éventail → *en*

2 * Écris chaque liste de noms au singulier et complète-la avec un des mots suivants.

tableau • métal • hibou • feu

- a. bureaux • poireaux • moineaux • écrireaux
- b. bijoux • cailloux • poux • genoux
- c. aveux • neveux • milieux • cheveux
- d. locaux • chevaux • cristaux • signaux • canaux

Le pluriel des noms en X (2)

3 * Écris les GN de chaque liste au singulier, puis entoure l'intrus.

- a. des cadeaux • des chameaux • des drapeaux • des bocaux • des fourneaux
- b. des baux • des travaux • des chevaux • des coraux • des émaux
- c. des tribunaux • des originaux • des signaux • des végétaux • des vitraux

4 * Écris ces GN au pluriel.

- un rail • un détail • un corail • un festival • un minéral • un éventail • un travail • un végétal • un bocal • un portail • un bal • un journal • un chandail • un chacal • un attirail • un caporal

5 * Recopie les phrases en écrivant les groupes nominaux en gras au pluriel.

- a. Il m'a fait plaisir avec ce cadeau.
- b. J'ai vu un landau à vendre chez le brocanteur.
- c. Les péniches circulent sur le canal.
- d. Le boxeur a un bleu au visage.
- e. Elle est venue avec son neveu.
- f. Je n'ai pas fermé l'œil de la nuit.

6 * Écris les GN de chaque liste au pluriel, puis entoure l'intrus.

- a. un étai • un préau • un noyau • un landau • un tuyau
- b. un neveu • un pneu • un cheveu • un feu • un vœu
- c. un animal • un général • un bocal • un hôpital • un festival
- d. un vitrail • un rail • un chandail • un détail • un épouvantail
- e. un fou • un clou • un genou • un écrou • un trou

7 *** Écris les noms entre parenthèses au pluriel.

Après avoir vu *Le Seigneur des anneaux*, j'ai fait des (cauchemar) toute la nuit. Mes (genou) s'entrechoquaient et mon cœur envoyait des (signal) de détresse : ces (oiseau) nocturnes étaient-ils des (hibou) ou des (archéoptéryx) ? Ces (cri) d'(animal) provenaient-ils de (lynx) furieux ou de (serpent) venimeux ? Des (rat) sournois couverts de (pou) allaient-ils m'attaquer ? Devant mon visage pendaient des (végétal) étranges et des (toile) d'(araignée). Il ne manquait que les (hurlement) des (loup) et des (chacal) ou le galop de (cheval) aux (naseau) fumants !
Quelle nuit !



Défi langue

Accorde, si nécessaire, les mots en gras. Explique chacune de tes réponses.

À l'image de pétale autour d'un cœur, sept panneau circulaires entouraient un huitième tableau, rond lui aussi. De son centre partaient des sorte de rivière qui couraient sur les sept panneau extérieurs et prenaient des ton différents selon chacun des sept tableau.

Emmanuelle Advenier, *Le Gardien d'Oniriaa*, Tome 1, coll. Tipik, © Magnard Jeunesse.

J'écris

8 * Trouve huit noms qui se terminent par le son [o] au pluriel. Écris un poème dont les vers se termineront par ces mots.

9 ** Raconte ce que tu as vu en visitant une ménagerie. Utilise des noms d'animaux au pluriel.

Révisions

Calculer un quotient décimal

① * Recopie et calcule en ligne.

$$3 : 2 = 1 + \frac{1}{2} = 1,5$$

- a. $13 : 2$ e. $27 : 4$
 b. $1 : 2$ f. $201 : 2$
 c. $23 : 2$ g. $33 : 4$
 d. $41 : 2$ h. $403 : 4$

② * Trouve le quotient exact.

- a. $47 : 5$ c. $33 : 4$ e. $13 : 4$
 b. $58 : 8$ d. $42 : 12$ f. $19 : 8$

③ * Donne le quotient et le reste de cette division :

- a. au dixième près.
 b. au centième près.
 c. au millièmè près.

$$\begin{array}{r} 74,000 \\ - 69 \\ \hline 050 \\ - 46 \\ \hline 040 \\ - 23 \\ \hline 170 \\ - 161 \\ \hline 09 \end{array}$$

④ * Un magasin affiche la promotion suivante : deux bidons de lessive pour le prix d'un. Quel est le prix de revient d'un bidon de lessive lors de cette promotion ? Réponds sans poser l'opération.



13 €

⑤ ** Pose et effectue ces divisions pour calculer un quotient exact.

- a. $483 : 12$ d. $1\,020 : 48$
 b. $2\,584 : 25$ e. $93 : 16$
 c. $1\,023 : 62$ f. $3\,400 : 32$

⑥ ** Pose et effectue la division de 33 par 7. Donne le quotient et le reste :

- a. au dixième près.
 b. au centième près.
 c. au millièmè près.

⑦ ** Un lot de 4 paquets de gâteaux est vendu au prix de 5 €.

Quel est le prix d'un paquet de gâteaux ? Réponds sans poser.

⑧ ** Quatre amis ont pris un chocolat chaud dans un café. Le serveur leur présente une note de 13 €.

Quel est le prix d'une boisson ? Réponds sans poser.

⑨ ** Une famille achète un lave-linge coûtant 390 € et le paie en plusieurs mensualités. Quelle somme paiera-t-elle :

- a. si elle verse 4 mensualités ?
 b. si elle verse 8 mensualités ?

⑩ ** Un groupe de 15 touristes loue les services d'un conférencier pour visiter le château de Versailles. Celui-ci leur demande la somme de 237 €.

Combien chaque touriste doit-il payer pour le conférencier ?

⑪ ** Autrefois, les écoliers écrivaient à la plume et à l'encre. Si un maître d'école dispose de 6 L d'encre pour l'année, quelle quantité d'encre (en L) pourra-t-il donner à chacun de ses 25 élèves ?



Identifier les différents groupes de mots dans la phrase

1 * Encadre les verbes conjugués et souligne leurs sujets.

- a. Les enfants, ce soir, devront se coucher tôt.
- b. Quelqu'un a oublié son livre sur le banc.
- c. Que deviennent les coquilles d'œuf après l'éclosion ?
- d. Dans la cour de récréation, les élèves jouent au ballon, se courent après, sautent à la corde...
- e. Les acteurs principaux et les figurants se préparaient à jouer la scène.
- f. Faire des courses occupe une grande partie de ses journées.
- g. Quand arriva la fin de la pièce, les spectateurs pleuraient.

2 * Recopie ces phrases. Souligne les compléments de verbe (COD et COI) en bleu et les compléments de phrase en vert.

- a. Les randonneurs partent de bonne heure.
- b. Sur leur veste, ils ont enfilé des coupe-vents.
- c. Ils ont mis de l'eau dans leur gourde.
- d. Ils portent des sacs à dos dans lesquels ils ont mis leur piquenique.
- e. Ils marchent avec précaution sur le chemin glissant.
- f. Ils atteindront le prochain village avant midi.

3 * Recopie ces phrases. Sépare d'un trait les sujets, les verbes, les différents compléments et les attributs du sujet.

Vers quatre heures de l'après-midi, les nuages se déchirent et le soleil apparait. Les deux petites saisissent leur panier et partent à la chasse aux escargots. Les chemins sont détrempés par la pluie, la boue colle aux bottes, mais les fillettes sont heureuses : elles peuvent courir et jouer. Bientôt le panier est plein !

4 * Recopie ces phrases. Souligne les verbes d'état en rouge, leur sujet en vert et leur attribut du sujet en noir.

- Quand je serai roi, déclara Hugo, j'interdirai les punitions.
- Mais tu ne deviendras jamais roi, voyons, il n'y a plus de roi en France !
- Eh bien alors, je serai président !
- Tu sembles bien sûr de toi. Et comment comptes-tu t'y prendre ?
- Ça, je ne sais pas encore, il faut que j'y réfléchisse...

5 * Recopie ces phrases. Encadre les CC de temps en vert, les CC de lieu en rouge, et les CC de manière en noir.

- a. Jadis, les châteaux forts servaient de refuge pendant les attaques.
- b. Sur mon balcon fleurissent des géraniums.
- c. Chaque jour, le gardien met le courrier sous ma porte.
- d. Dans le bus, les voyageurs parlent plus facilement que dans le métro.

6 * Classe les mots et groupes de mots soulignés dans le tableau.

sujet	COD	Complément de phrase

- a. Au milieu du tumulte survinrent les pompiers.
- b. Vous laisserez les bottes et les cirés mouillés dans l'entrée.
- c. Ma grand-mère était couturière et cousait de jolies robes.
- d. Pourquoi as-tu mis les fruits dans le réfrigérateur ?
- e. La directrice leur a donné une punition.
- f. Patiemment, la maitresse lui a réexpliqué la leçon.

7 ** Indique si les mots en gras sont des COD ou des attributs du sujet.

- a. Les enfants n'oublient jamais **leurs billes** pendant la récréation.
- b. Le professeur resta **inflexible** : « pas de sortie de fin d'année ! »
- c. Autrefois, on pensait que la terre était **plate**.
- d. Nous donnons toujours **du pain** aux oiseaux pendant l'hiver.
- e. Ces pullis semblent **doux et confortables**.
- f. La fillette fabrique **une marionnette** avec de la feutrine.

8 ** Indique si les groupes de mots soulignés sont des COD / COI / compléments de phrase / attributs du sujet.

- a. La fête était installée sur la place du village depuis samedi.
- b. Des feux d'artifice explosaient bruyamment dans le ciel.
- c. Les forains vendaient des friandises aux enfants.
- d. Les petits semblaient émerveillés.
- e. Toute la nuit, la musique et les pétards retentirent avec force.
- f. Au petit matin, les forains avaient plié bagage.

9 *** Indique si les groupes de mots en gras sont des sujets / COD / COI / compléments de phrase / attributs du sujet.

- a. Le **maître de ce commerce** était très grand, très maigre et très sale. Il portait une barbe grise, et des cheveux de troubadour sortaient d'un grand chapeau d'artiste.
- b. Les maîtres **nous** lisaient des contes d'Andersen ou d'Alphonse Daudet, puis nous allions jouer dans la cour pendant la plus grande partie de la journée.
- c. Vers le 10 août, les vacances furent interrompues, pendant tout un après-midi, par un orage, qui engendra, comme c'était à craindre, **une dictée**.



Marcel Pagnol, *La Gloire de mon père*, coll. Fortunio, Éditions de Fallois, © Marcel Pagnol, 2004.

Manipuler les groupes de mots dans la phrase

10 * Complète ces phrases avec des compléments de phrases de ton choix.

Tu peux les placer en début ou en fin de phrase.

- a. Le soleil a brillé.
- b. Le jeune public écoutait la conteuse.
- c. Mathieu reviendra.
- d. J'aime me reposer.
- e. Alix a lu son livre.

11 ** Ajoute les compléments demandés aux phrases suivantes.

- a. Ils ne croient plus ... (COI groupe nominal).
- b. J'apporte toujours ... (COD groupe nominal) quand je suis invitée.
- c. Mamie ... (COI pronom personnel) a promis de faire un crumble aux pommes.
- d. Tout à coup, quelqu'un demanda ... (COD groupe nominal) ... (COI nom propre).
- e. Il devient ... (attribut du sujet adjectif qualificatif).

12 ** Change le genre et le nombre du sujet comme demandé entre parenthèses et transforme la phrase.

- a. (féminin-pluriel) Le joueur paraît fatigué.
- b. (masculin-singulier) Les actrices semblaient concentrées.
- c. (féminin-singulier) Les princes ne furent pas délivrés.
- d. (masculin-pluriel) La prisonnière restera captive.



13 * Écris des phrases selon les modèles indiqués.

Tu peux utiliser des pronoms compléments ; ils peuvent modifier l'ordre demandé.

- a. sujet • verbe • COD • COI
- b. sujet • verbe d'état • attribut du sujet
- c. CCL • sujet • verbe • CCM



LEXIQUE : Le champ lexical

Repérer des mots appartenant au même champ lexical

CM2

Fiche d'exercices n°10
Leçon 6

Exercice 1 : Construis un tableau à 3 colonnes (les vêtements, le jardin et l'école) et classe ces mots.

un cahier • apprendre • une haie • coudre • planter • la récréation • fleuri • un ourlet • écrire • un tableau • enfiler • du tissu • la pelouse • des tulipes • un gilet • des leçons • soyeux • un arbuste • un compas • tondre

Les vêtements	Le jardin	L'école



Exercice 2 : Souligne tous les mots qui appartiennent au champ lexical de la voiture.

Tout à coup, un pneu éclata. Lili se gara sur le bas-côté, puis ouvrit son coffre. Elle y trouva des outils et une roue de secours. Un quart d'heure plus tard, elle reprit le volant. Elle regarda dans son rétroviseur pour voir si personne ne la suivait. La nuit commençait à tomber et elle alluma ses phares. Arrivée à l'entrée du village, elle mit son clignotant pour tourner à gauche. Elle s'arrêta bientôt devant une petite maison et serra le frein à main. Soulagée, elle descendit et claqua sèchement la portière.



Exercice 3 : Les mots de 2 champs lexicaux se sont mélangés. Retrouve ces champs lexicaux et classe ces mots.

une tirelire • une constellation • lunaire • dépenser • un billet • des espèces • spatial • météorite • rembourser • une fusée • bancaire • interstellaire • une galaxie • un chéquier • économique • astronomique



Exercice 4 : Trouve dans cette grille 12 mots qui appartiennent au champ lexical de l'enquête policière.

C	O	M	M	I	S	S	A	I	R	E	D
O	C	K	F	V	A	R	M	E	I	M	L
U	R	T	S	O	U	P	C	O	N	Y	G
P	I	J	R	L	X	A	N	E	D	S	P
A	M	B	R	U	B	A	N	D	I	T	E
B	E	W	C	O	M	P	L	I	C	E	U
L	M	M	E	N	A	C	E	N	E	R	R
E	U	D	E	T	E	C	T	I	V	E	E



Exercice 5 : Dans ce texte, souligne les mots qui appartiennent à un même champ lexical. Indique ensuite quel est ce champ lexical.

Quand elle pénétra dans la bibliothèque, elle fut subjuguée. Sur les étagères étaient rangés des ouvrages de toutes sortes et de toutes tailles : certains très anciens, dont la reliure était en cuir et les pages très fines ; des romans et des recueils de poèmes dont les auteurs avaient été oubliés ; de grands albums aux illustrations colorées ; plusieurs opuscules édités au XVIIIème siècle ; et enfin, celui qu'elle cherchait : un vieux grimoire de sorcellerie dont la couverture noire semblait très usée. Après avoir examiné le sommaire, elle l'ouvrit au chapitre qui l'intéressait.



LEXIQUE : Le champ lexical

Repérer des mots appartenant au même champ lexical

CM2

Fiche d'exercices n°10
Leçon 6

Exercice 1 : Construis un tableau à 3 colonnes (les vêtements, le jardin et l'école) et classe ces mots.

Les vêtements	Le jardin	L'école
coudre • un ourlet • enfiler • du tissu • un gilet • soyeux	une haie • planter • fleuri • la pelouse • des tulipes • un arbuste • tondre	un cahier • apprendre • la récréation • écrire • un tableau • des leçons • un compas



Exercice 2 : Souligne tous les mots qui appartiennent au champ lexical de la voiture.

Tout à coup, un pneu éclata. Lili se gara sur le bas-côté, puis ouvrit son coffre. Elle y trouva des outils et une roue de secours. Un quart d'heure plus tard, elle reprit le volant. Elle regarda dans son retroviseur pour voir si personne ne la suivait. La nuit commençait à tomber et elle alluma ses phares. Arrivée à l'entrée du village, elle mit son clignotant pour tourner à gauche. Elle s'arrêta bientôt devant une petite maison et serra le frein à main. Soulagée, elle descendit et claqua sèchement la portière.



Exercice 3 : Les mots de 2 champs lexicaux se sont mélangés. Retrouve ces champs lexicaux et classe ces mots.

L'argent	L'espace
une tirelire • dépenser • un billet • des espèces • rembourser • bancaire • un chéquier • économique	une constellation • lunaire • spatial • météorite • une fusée • interstellaire • une galaxie • astronomique



Exercice 4 : Trouve dans cette grille 12 mots qui appartiennent au champ lexical de l'enquête policière.

C	O	M	M	I	S	S	A	I	R	E	D
O	C	K	F	V	A	R	M	E	I	M	L
U	R	T	S	O	U	P	C	O	N	Y	G
P	I	J	R	L	X	A	N	E	D	S	P
A	M	B	R	U	B	A	N	D	I	T	E
B	E	W	C	O	M	P	L	I	C	E	U
L	M	M	E	N	A	C	E	N	E	R	R
E	U	D	E	T	E	C	T	I	V	E	E

Commissaire – coupable – crime – soupçon – complice – bandit – peur – détective – menace – vol – arme – mystère



Exercice 5 : Dans ce texte, souligne les mots qui appartiennent à un même champ lexical. Indique ensuite quel est ce champ lexical.

Quand elle pénétra dans la bibliothèque, elle fut subjuguée. Sur les étagères étaient rangés des ouvrages de toutes sortes et de toutes tailles : certains très anciens, dont la reliure était en cuir et les pages très fines ; des romans et des recueils de poèmes dont les auteurs avaient été oubliés ; de grands albums aux illustrations colorées ; plusieurs opuscules édités au XVIIIème siècle ; et enfin, celui qu'elle cherchait : un vieux grimoire de sorcellerie

dont la couverture noire semblait très usée. Après avoir examiné le sommaire, elle l'ouvrit au chapitre qui l'intéressait.

Ces mots appartiennent au champ lexical du livre.



Séance 6: L'Occupation et la Résistance française

Episode 6 : « Tombé du ciel ».

a) Que se passe -t-il durant la nuit ?

b) Qu'y a-t-il dans la cabane des Robinsons ?



c) Que décide de faire les Robinsons pour l'aider ?

d) Qu'est-ce qu'a envoyé Lucie à ses enfants ?

e) Que s'est-il passé pour René ? Pourquoi ?

f) Que chante Gaston sur le chemin de l'école ?

g) Que fait Mr Durand suite à ça ?

h) Que font les allemands chez Jeanne ?



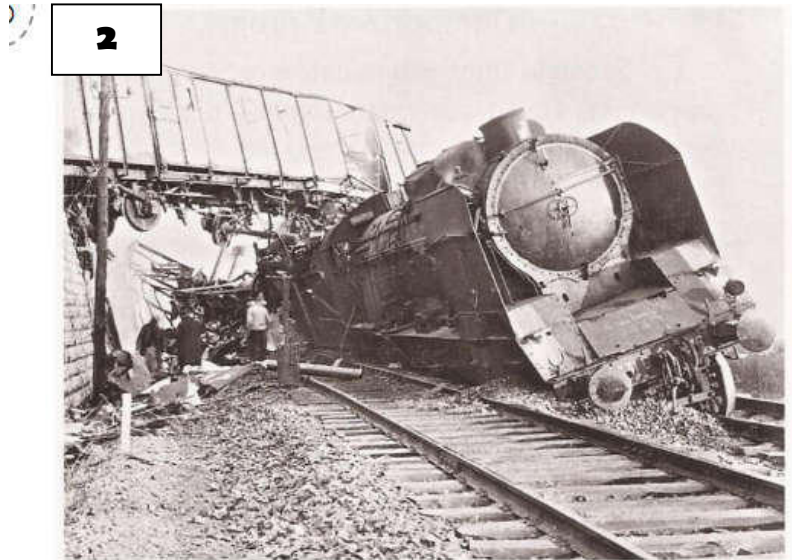
i) Qu'arrive-t-il à Antoine ?

Résumé de l'épisode 6 :

Durant une nuit de septembre 1941, un avion britannique est abattu et s'abîme en mer. Alors que l'émoi s'empare des habitants du village, les allemands se mettent en quête du pilote, qui aurait sauté en parachute et interrogé beaucoup de villageois tel que René. Le lendemain, les enfants découvrent le pilote anglais, qui a trouvé refuge dans leur repaire de Robinson. Il décide alors de l'aider. Antoine perd la vie à la plage, qui est une zone interdite : c'est une zone minée pour se défendre contre des attaques maritimes.



1 L'appel du 18 juin 1940 du général de Gaulle



2 Sabotage organisé par la Résistance intérieure française (destruction d'une voie ferrée par la Résistance au Villars, Saône et Loire, 4 mars 1944)

Ce que je dois retenir :

Face à la Collaboration qui facilite l'occupation allemande, un certain nombre de Français s'engagent dans différentes formes de La Résistance naît le avec l'appel lancé à la radio de Londres par le général Les débuts sont difficiles, seulement quelques milliers de résistants en 1940. Mais de jours en jours, ils deviennent plus nombreux. Ils se regroupent en réseaux et unissent leurs actions contre (sabotages de trains, de ponts, d'usines, attaques de soldats...)